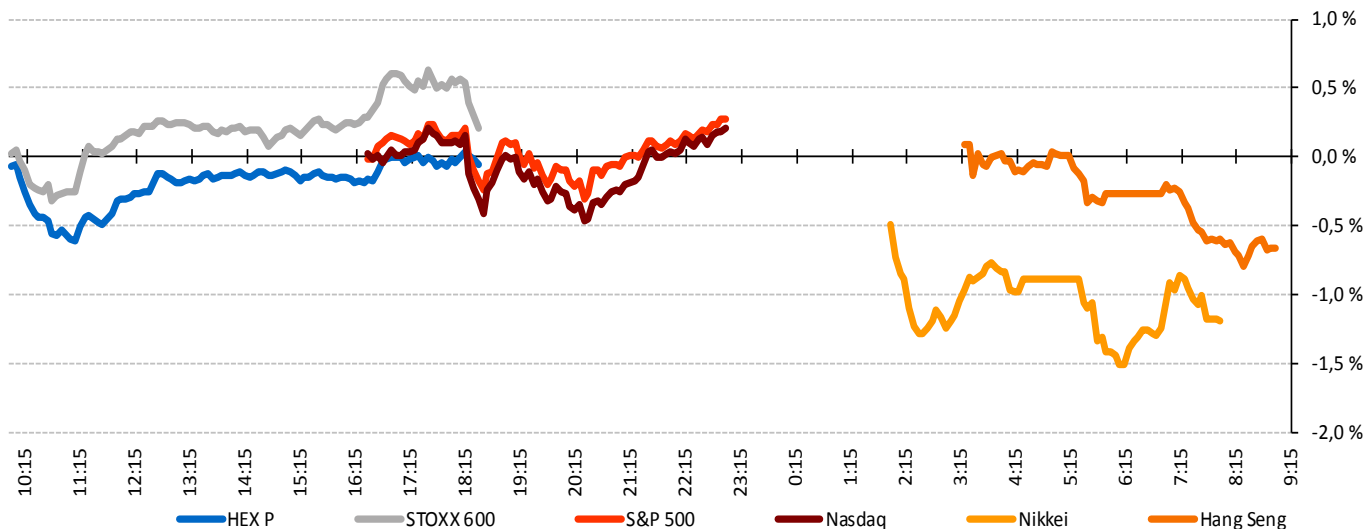


FIM Aamukatsaus



Uutisotsikot:

- Osakemarkkinat eilen loivassa nousussa, kun Trumpin lehdistötilaisuuden anti jäi vaatimattomaksi.
- Trumpin lehdistötilaisuudesta vähän tarkentavia tietoja politiikkamuutoksista, terveydenhuoltosektori paineessa Trumpin hinnoittelu kommenttien myötä.
- Tänään julkaistaan euroalueen teollisuustuotanto sekä USA:n viikoittaiset uudet työttömyyskorvaushakemukset.
- Osakefutuurit eilisillä tasoilla**, ennakoiden tasaista avausta OMX HEXiin.



Lähde: Bloomberg, S-Pankki (FIM)

Osakemarkkinat	päätös	muutos%
OMX Helsinki Portfolio	6 044,4	-0,1
Europe STOXX 600	364,9	0,2
S&P 500	2 275,3	0,3
Nasdaq Composite	5 563,6	0,2
Shanghai	3 119,6	-0,5
Hang Seng	22 783,0	-0,7

Rahamarkkinat

EMU Euribor 3kk	-0,324	0,000
EMU Euribor 12kk	-0,090	0,000
USD Libor 3kk	1,018	0,000

Valuuttamarkkinat

EUR / USD	1,063	0,46
EUR / GBP	0,868	0,22
EUR / JPY	121,69	-0,37
EUR / SEK	9,55	-0,01
EUR / RUB	63,32	0,08

Valtion velkakirjamarkkinat

Saksa 10v	0,32	-0,006
USA 10v	2,32	-0,047

Riskeiltä suojautuminen, CDS markkinat

iTraxx CDS Europe	69,5	0,3
iTraxx CDS Cross over	289,9	-0,4
iTraxx CDS Sovereign	19,6	0,0

Hyödykemarkkinat

CRB Commodity	433,1	0,3
Brent Crude Oil	55,2	0,2
Kulta	1 200,3	0,7

Markkinan suunta ja yhtiöuutiset



Markkinan suunta

Osakemarkkinat nousivat eilen loivasti Trumpin lehdistötilaisuuden tarjottua melko vähän konkretiaa. Terveystuotosektori painui, kun Trump kommentoi voimakkaasti nykyistä lääkkeiden hinnoittelua. Öljyn hinnan kääntyminen nousuun tuki energiasektoria. Dollari heikkeneminen jatkui. Aasiassa osakemarkkinat olivat aamulla epäyhtenäiset.

Eilinen Trumpin ensimmäinen lehdistötilaisuus keskittyi melko voimakkaasti talouspolitiikan ulkopuolisiin teemoihin. Veromuutoksiin, elvytykseen, sääntelynpurkuun tai kauppapolitiikkaan ei saatu käytännössä mitään uutta tietoa, joten epävarmuus näiden teemojen ympärillä jatkuu. Uutena asiana Trump nosti esiin lääkkeiden voimakkaasti nousseet hinnat ja peräänkuulutti toimia korkeiden lääkekustannusten hillitsemiseksi.

Tänään julkaistaan euroalueen marraskuun teollisuustuotanto, jonka odotetaan nousseen 1,6% edellisestä vuodesta. USA:n viikoittaisten uusien työttömyyskorvaushakemusten odotetaan nousevan 255 tuhanteen, mikä vastaa viime kuukausien tasoja.

Osakesuosituksen muutoksia eri osakevälittäjillä:

Nostot: Outotec, Sanoma, TDC, Tele2.

Laskut: Etteplan, Scotts Miracle-Gro, Sonoco Products, Yara International.

EUR / USD - valuuttakurssi



Kalenteri



	Klo-FI	Klo paikallista	Tapahtuma (tarkennus tai mihin liittyy)	Ennuste	EPS (kvartaali)	Edellinen	EPS (ed. kvartaali)
12.1.2017	15:30		USA / Initial jobless claims	255		235	
13.1.2017	15:30		USA / Advance retail sales	0,7		0,1	
13.1.2017	17:00		USA / U. of Michigan confidence	98,5		98,2	
13.1.2017		13:45	Bank of America		0,37		0,42
13.1.2017		15:00	Wells Fargo		1,00		1,03
13.1.2017		Bef-mkt	BlackRock		5,03		5,14
13.1.2017			USA / PPI excl. food and energy (MoM)				
17.1.2017	12:00		Saksa / ZEW (Econ. sent.)			13,8	
17.1.2017		14:00	Morgan Stanley		0,65		0,80
18.1.2017	12:00		Euroalue / Core CPI (YoY)			0,9	
18.1.2017	12:00		Euroalue / CPI (MoM)			-0,1	
18.1.2017	15:30		USA / CPI excl. food and energy (MoM)	0,2		0,2	
18.1.2017	16:00		USA / Capacity utilization	75,5		75,0	
18.1.2017	16:00		USA / Industrial production	0,7		-0,4	
18.1.2017	17:00		USA / NAHB Housing market index	69,0		70,0	
18.1.2017	9:00		Saksa / Inflation, EU-harmonized			1,7	
18.1.2017		14:30	Goldman Sachs		4,80		4,88
18.1.2017		15:00	Citigroup		1,12		1,24
19.1.2017	14:00		Euroalue / ECB korkopäätös			0,00	
19.1.2017	15:30		USA / Housing starts	1 200		1 090	
19.1.2017	15:30		USA / Philadelphia FED	14,8		21,5	
19.1.2017		23:00	IBM		4,92		3,29
20.1.2017	4:00		Kiina / GDP (YoY)	6,7			
20.1.2017		Bef-mkt	General Electric		0,46		0,32
23.1.2017	17:00		Euroalue / Consumer confidence			-5,1	
23.1.2017		14:58	McDonald's (Huhtamaki)		1,42		1,63
24.1.2017	9:00		Suomi / Työttömyysaste			8,1	
24.1.2017	11:00		Euroalue / PMI composite (MoM)			54,4	
24.1.2017	11:00		Euroalue / PMI Manufacturing (MoM)			54,9	
24.1.2017		14:00	Verizon		0,89		1,01
24.1.2017		23:30	Texas Instruments (Nokia)		0,88		0,94
24.1.2017		Bef-mkt	SAP AG (Tieto)		1,40		0,91
24.1.2017			Philips Electronics		0,57		0,37
25.1.2017	11:00		Saksa / IFO business climate			111,0	
25.1.2017		14:00	Procter & Gamble (Huhtamaki)		1,07		1,03
25.1.2017		Aft-mkt	AT&T		0,66		0,74
25.1.2017		Aft-mkt	Qualcomm (Nokia)		1,17		1,28

Osake- ja yrityslainamarkkinat



Osakemarkkinaindeksit

Indeksit	päätös	1pv%	1vko%	1kk%	3kk%	1v%
OMX Helsinki	8 899,9	-0,1	-1,1	1,6	5,6	5,8
OMX Helsinki Portfolio	6 044,4	-0,1	-1,0	1,7	5,9	11,1
OMX Stockholm 30	1 511,9	0,1	-1,2	-1,9	6,0	11,1
OBX	627,7	0,7	0,3	2,0	12,0	28,3
Euro STOXX 50	3 307,9	0,1	-0,3	3,0	11,2	7,6
Europe STOXX 600	364,9	0,2	-0,1	2,6	8,7	5,9
DAX	11 646,2	0,5	0,5	3,6	11,8	16,9
FTSE 100	7 290,5	0,2	1,4	4,9	4,5	22,3
S&P 500	2 275,3	0,3	0,2	1,0	6,7	20,4
Nasdaq Composite	5 563,6	0,2	1,6	2,3	6,7	22,9
Shanghai	3 119,6	-0,5	-1,4	0,1	1,8	3,7
Hang Seng	22 783,0	-0,7	1,5	3,3	-1,9	15,0
Nikkei	19 134,7	-1,2	-2,0	-0,7	13,5	11,0
RTSI(\$)	1 177,4	1,9	-0,2	3,5	19,8	69,9
Osakefutuurit						
S&P 500	2 265,0	-0,2	0,0	0,3	6,8	
Nasdaq 100	5 035,0	-0,2	1,5	2,0	4,9	
Euro STOXX 50	3 295,0	-0,1	-0,3	1,6	9,7	
DAX	11 625,5	-0,1	0,5	2,2	9,9	

Riski-indeksit	1pv	1vko	1kk	3kk	1v	
VIX (S&P 500)	11,3	-0,2	-0,6	-1,9	-5,4	-14,0
VDAX (DAX)	17,9	0,0	0,0	0,0	-8,4	
VSTOXX (STOXX 50)	15,7	0,3	-0,8	-1,4	-5,2	-12,4

Osakemarkkinoiden toimialat

Europe STOXX 600	päätös	1pv%	1vko%	1kk%	3kk%	1v%
Automobiles & Parts	569,2	1,3	3,0	6,6	18,1	12,6
Banks	173,3	-0,1	-2,1	1,3	23,8	2,7
Basic Resources	417,3	1,4	4,9	3,5	27,6	99,7
Chemicals	865,8	0,8	0,2	2,9	8,3	13,4
Construction & Materials	427,2	0,3	0,4	2,4	6,7	15,5
Financial Services	419,4	0,4	-0,6	2,3	7,9	1,8
Food & Beverage	613,6	0,1	0,4	1,9	-1,8	-1,5
Health Care	721,0	-0,7	-0,2	4,1	2,5	-4,4
Household Goods	771,3	0,6	0,9	2,1	2,5	6,5
Industrial Goods & Serv.	472,2	0,4	0,9	2,7	8,8	16,8
Insurance	268,9	0,1	-2,3	1,0	15,5	-0,1
Media	282,3	0,3	0,1	1,8	6,6	-3,1
Oil & Gas	323,5	0,7	-1,1	3,5	11,8	36,3
Real Estate	166,8	0,0	-0,4	1,7	2,1	-4,3
Retail	309,5	-0,1	-0,2	-1,1	3,9	-3,4
Technology	371,4	0,1	1,2	4,9	7,1	8,3
Telecom	300,3	0,8	0,7	4,4	6,5	-11,0
Travel & Leisure	236,1	-0,4	-0,7	3,3	10,4	-7,3
Utilities	269,4	0,1	-1,9	-0,1	-1,2	-8,5
S&P 500						
Energy	550,7	1,2	-1,5	-1,3	6,6	36,5
Materials	320,8	0,8	0,6	1,5	10,7	32,1
Industrials	546,5	0,6	0,4	0,8	10,7	27,8
Consumer Discretionary	666,6	0,2	0,9	0,5	6,2	15,9
Consumer Staples	529,7	0,2	-0,7	-0,2	-1,3	5,6
Health Care	818,0	-1,0	0,5	2,3	1,0	7,1
Financials	391,4	0,5	-0,6	0,8	22,0	33,7
Info tech	834,0	0,7	2,0	1,8	5,3	25,5
Telecom Services	171,8	-0,5	-4,2	0,4	3,9	19,1
Utilities	246,4	1,0	-0,2	1,9	1,1	12,3

Yrityslainojen tuotto ja riski

iBoxx tuottoindeksi 5v EUR	päätös	1pv%	1vko%	1kk%	3kk%	1v%
iBoxx Europe	220,7	0,0	-0,1	0,2	-1,1	4,5
iBoxx Europe HY	184,4	0,0	0,1	0,8	1,9	9,5
Financials, Senior	220,7	0,0	-0,1	0,1	-0,8	2,8
Financials, Subordinated	248,8	0,0	-0,3	0,4	0,4	5,4
Non-Financials	229,5	0,1	0,0	0,3	-1,4	5,3
Autos	204,4	0,2	0,1	0,4	-0,4	4,8
Industrials	231,2	0,1	0,0	0,2	-1,4	4,1
Consumer	220,0	0,0	0,0	0,1	-1,1	4,1
Energy	218,7	0,0	-0,1	0,3	-1,4	8,0
Telecom Services	248,1	0,1	0,0	0,3	-1,8	4,9
Riskiltä suojautuminen Eurooppa, iTraxx CDS 5v						
iTraxx CDS Europe (IG)	69,5	0,3	1,4	-2,7	-5,3	-16,8
iTraxx CDS Crossover (HY)	289,9	-0,4	8,0	-4,8	-46,8	-61,2
Financials, Senior	89,0	0,8	1,2	-5,6	-11,4	8,2
Financials, Subordinated	210,1	3,5	5,4	-6,3	-21,4	40,1
Riskiltä suojautuminen USA, CDX CDS 5v						
CDX USA, IG	65,9	0,2	1,9	-2,9	-9,9	-36,0
CDX USA, HY	350,7	-0,2	12,1	-14,4	-58,6	-185,5
Riskiltä suojautuminen Aasia, CDX CDS 5v						
CDX Asia, IG	116,9	1,1	-1,1	-1,7	-0,6	-31,4
CDX Asia, HY	#N/A/N/I#####	#####	#####	#####	#####	#####

Raha, Valuutta, Valtiolaina, Hyödykkeet



Raha- ja Valuuttamarkkinat

Rahamarkkinat	päätös	1pv	1vko	1kk	3kk	1v
EONIA	-0,351	0,000	-0,006	0,000	-0,003	-0,114
EMU Euribor 3kk	-0,324	0,000	-0,004	-0,008	-0,013	-0,180
EMU Euribor 12kk	-0,090	0,000	-0,005	-0,008	-0,019	-0,139
USD Libor 3kk	1,018	0,000	0,013	0,048	0,138	0,396

Valuutat	päätös	1pv%	1vko%	1kk%	3kk%	1v%
EUR / USD	1,063	0,46	0,23	2,08	-3,11	-2,15
EUR / GBP	0,868	0,2	1,7	3,6	-3,5	15,2
EUR / CHF	1,074	0,1	0,3	0,2	-1,1	-1,6
EUR / JPY	121,69	-0,4	-0,5	-1,1	6,5	-5,1
USD / CNY	6,91	-0,4	0,5	-0,5	2,7	4,9
USD / JPY	114,47	-0,8	-0,8	-3,1	9,9	-3,0
GBP / USD	1,224	0,2	-1,4	-1,4	0,4	-15,1
EUR / SEK	9,55	0,0	0,1	-2,5	-1,5	2,8
EUR / NOK	9,06	0,2	0,8	0,4	0,5	-4,9
EUR / PLN	4,37	0,1	0,2	-1,3	1,4	-0,4
EUR / RUB	63,32	0,1	0,6	-1,6	-8,3	-23,5

Riski, implisiittinen vola 3kk optioille	1kk	3kk	1v
EUR / USD	9,9	0,0	-0,2
EUR / GBP	10,5	-0,1	0,6
EUR / CHF	5,6	0,0	-0,1
EUR / JPY	11,1	-0,2	-0,5
USD / JPY	13,1	0,1	0,5
EUR / SEK	6,7	0,0	-0,1
EUR / NOK	7,3	0,0	-0,5
EUR / RUB	16,4	0,0	0,4

Lähde: Bloomberg

Valtioiden lainamarkkinat

Valtion velkakirjat	päätös	1pv	1vko	1kk	3kk	1v
Suomi 5v	-0,38	-0,008	0,05	0,01	0,07	-0,36
Saksa 2v	-0,72	-0,007	0,01	0,06	-0,06	-0,34
Saksa 5v	-0,49	-0,010	0,01	-0,05	-0,01	-0,36
Saksa 10v	0,32	-0,006	0,08	-0,04	0,26	-0,25
USA 2v	1,16	-0,030	-0,01	-0,12	0,32	0,26
USA 5v	1,84	-0,048	-0,01	-0,25	0,55	0,33
USA 10v	2,32	-0,047	-0,02	-0,27	0,53	0,24

Korkofutuurit	päätös	1pv	1vko	1kk	3kk	1v
Saksa 2v (Schatz)	112,3	0,00	0,0	0,0	0,2	0,7
Saksa 5v (Bobl)	133,4	0,00	0,0	0,5	1,8	2,1
Saksa 10v (Bund)	163,5	0,00	-0,1	1,9	0,0	3,8
Korkoerot						
Saksa 10v-2v	1,05	0,00	0,07	-0,10	0,33	0,09
USA 10v-2v	1,17	-0,02	-0,01	-0,15	0,21	-0,03
Saksa-USA 10v	-2,00	0,04	0,10	0,23	-0,26	-0,49

Inflaatio-odotukset

Ranska 10v	1,54	0,00	-0,05	0,04	0,31	0,46
USA 10v	1,99	-0,01	0,02	0,08	0,31	0,53

Valtioriskiltä suojautuminen, CDS 5v

Suomi 5v	n/a	n/a	n/a	n/a	n/a	n/a
Saksa 5v	21,7	-0,2	-0,1	-0,7	2,5	9,1
USA 5v	19,9	0,0	0,0	0,0	0,0	1,7
Espanja 5v	77,4	-0,1	2,6	-0,1	5,6	-18,1
Italia 5v	154,6	-0,7	1,6	2,9	13,6	51,8
Belgia 5v	32,3	-0,7	-1,1	-1,2	-16,9	-1,4
Ranska 5v	41,3	1,6	4,7	5,2	12,9	15,1
iTraxx CDS Sovereign	19,6	0,0	0,1	-0,6	-0,6	0,3

Hyödykemarkkinat

Indeksit	päätös	1pv%	1vko%	1kk%	3kk%	1v%
CRB Commodity	433,1	0,3	2,1	1,7	8,4	15,3
CRB Food	347,0	0,3	2,4	2,3	5,7	4,0
CRB Metals	839,2	0,8	4,4	2,1	21,0	55,6
Baltic Dry Index	894	-3,5	-7,7	-10,9	1,0	126,9
Energia (USD)						
Brent Crude Oil	55,2	0,2	-3,0	0,9	2,9	42,6
Brent jalostusmarginaali	-0,44	0,0	0,0	0,0	0,0	-110,9
Natural Gas USA	3,34	3,6	2,0	-3,8	-8,1	18,9
Hiili, Rotterdam	88,7	2,7	5,3	-0,2	18,3	93,5
Sähkö, 2st Y Fut.	20,8	1,2	1,7	-12,1	-19,4	0,9
CO2 2011 ECX (EUR)	5,6	14,7	14,7	14,7	-4,5	-34,2
Metallit (USD)						
Ruostumaton teräs	#N/A/N/A	#####	#####	#####	#####	#####
Alumiini	1 760	0,5	4,3	0,3	4,2	19,7
Ferrokromi	2,18	0,0	0,0	3,3	15,4	10,4
Nikkeli	10 130	-4,1	-0,4	-10,9	-2,5	21,2
Kupari	261	0,2	3,0	0,7	23,9	32,3
Sinkki	2 683	-0,8	2,9	-4,0	20,5	80,8
Palladium	761	-0,6	2,9	4,0	19,4	56,3
Platina	972	0,0	0,0	8,8	3,9	16,6
Hopea	16,9	0,3	1,5	6,2	-3,2	22,8
Kulta	1 200	0,7	1,7	6,4	-4,1	11,3
Muut (USD)						
Maissi	356,5	-0,2	-1,3	0,0	0,6	-0,4
Vehnä	417,0	-0,4	-2,2	1,9	-1,0	-11,0
Soija	1 003,3	0,0	0,0	-2,5	4,2	12,0
Sokeri	539,1	0,0	-1,4	8,2	-9,2	25,8
Puuvilla	73,3	0,3	-0,6	2,3	3,9	18,5
NBSK sellu	809,0	0,0	0,0	0,0	0,1	2,0
Sanomalehtipaperi (EUR)	427,6	0,0	0,0	-0,2	-0,2	-1,7
Luonnon kumi (YEN)	299,5	3,8	10,1	5,8	68,3	107,4

Makrotalous



Historiallinen talouskehitys

BKT (YoY)	Nyt	3kk %	6kk %	9kk %	1v %
USA	1,7	1,7	1,3	1,6	1,9
Euroalue	1,7	1,7	1,7	1,7	2,0
Japani	0,9	0,9	1,3	1,3	2,6
Kiina	6,7	6,7	6,7	6,7	6,8

Inflaatio (YoY)

	Nyt	1kk %	2kk %	3kk %	6kk %	1v %
USA	1,7	1,7	1,6	1,5	1,0	0,7
Euroalue	1,1	0,6	0,5	0,4	0,1	0,2
Japani	0,5	0,5	0,1	-0,5	-0,4	0,2
Kiina	2,1	2,3	2,1	1,9	1,9	1,6

Työttömyysaste

	Nyt	1kk %	2kk %	3kk %	6kk %	1v %
USA	4,7	4,6	4,8	4,9	4,9	5,0
Euroalue	9,8	9,8	9,8	9,9	10,1	10,4
Japani	3,1	3,1	3,0	3,0	3,1	3,3
Kiina	4,0	4,0	4,0	4,0	4,1	4,1

Ohjauskorot

	Nyt	1kk %	2kk %	3kk %	6kk %	1v %
USA	0,75	0,50	0,50	0,50	0,50	0,50
Euroalue	0,00	0,00	0,00	0,00	0,00	0,05
Japani	n/a	n/a	n/a	n/a	n/a	n/a
Kiina	4,35	4,35	4,35	4,35	4,35	4,35

Ennakoivat indikaattorit

Ostopäällikköindeksit	Nyt	1kk	2kk	3kk	6kk	1v
USA (teollisuus)	54,7	53,2	51,9	51,5	53,2	48,0
Euroalue (teollisuus)	54,9	53,7	53,5	52,6	52,8	53,2
Japani (teollisuus)	52,4	51,3	51,4	50,4	48,1	52,6
Kiina (teollisuus)	51,4	51,7	51,2	50,4	50,0	49,7

Kulutustuottamus

	Nyt	1kk %	2kk %	3kk %	6kk %	1v %
USA	98,2	93,8	87,2	91,2	93,5	92,6
Euroalue	-5,1	-6,2	-8,0	-8,2	-7,2	-5,7
Japani	43,1	40,9	42,3	43,0	41,8	42,6
Kiina	108,6	108,6	107,2	104,6	102,9	103,7

Ennakoivat (OECD)

	Nyt	1kk %	2kk %	3kk %	6kk %	1v %
USA	1,7	1,7	1,7	1,7	1,1	0,7
Euroalue	1,0	1,0	1,0	1,0	0,9	1,4
Japani	0,1	0,1	0,1	0,1	-0,1	0,4
Kiina	7,1	7,1	7,1	7,1	6,2	6,1

Rahnmäärä M2 (YoY)

	Nyt	1kk %	2kk %	3kk %	6kk %	1v %
USA	7,8	7,8	7,9	7,4	6,9	5,7
Euroalue	4,9	4,9	4,6	5,0	5,1	5,3
Japani	4,0	4,0	3,7	3,5	3,5	3,0
Kiina	11,4	11,4	11,6	11,5	11,8	13,3

Vähittäismyynti

	Nyt	1kk %	2kk %	3kk %	6kk %	1v %
USA	3,8	3,8	4,2	3,3	2,8	2,8
Euroalue	2,3	2,3	3,0	1,0	1,8	2,5
Japani	1,7	1,7	-0,2	-1,7	-1,3	-1,1
Kiina	10,8	10,8	10,0	10,7	10,6	11,1

Teollisuustuotanto

	Nyt	1kk %	2kk %	3kk %	6kk %	1v %
USA	-0,6	-0,6	-0,8	-1,0	-0,6	-2,3
Euroalue	0,6	0,6	0,6	1,3	0,8	0,4
Japani	4,6	4,6	-1,4	1,5	-1,5	-2,1
Kiina	6,2	6,2	6,1	6,1	6,2	5,9

Taloudelliset ennusteet

BKT ennuste 2016	Nyt	1kk %	2kk %	3kk %	6kk %	1v %
USA	1,6	1,6	1,5	1,5	1,9	2,5
Euroalue	1,6	1,6	1,5	1,5	1,5	1,7
Japani	1,0	0,7	0,6	0,6	0,5	1,1
Kiina	6,7	6,7	6,7	6,6	6,5	6,5

BKT ennuste 2017

	Nyt	1kk %	2kk %	3kk %	6kk %	1v %
USA	2,2	2,2	2,1	2,2	2,3	2,4
Euroalue	1,4	1,4	1,3	1,3	1,5	1,7
Japani	1,0	0,9	0,8	0,8	0,8	0,7
Kiina	6,4	6,5	6,4	6,3	6,3	6,3

Inflaatio ennuste 2016

	Nyt	1kk %	2kk %	3kk %	6kk %	1v %
USA	1,3	1,3	1,2	1,2	1,3	1,7
Euroalue	0,2	0,2	0,2	0,2	0,3	1,0
Japani	-0,2	-0,2	-0,2	-0,2	0,0	0,8
Kiina	2,0	2,0	2,0	2,0	2,0	1,7

Työttömyys ennuste 2016

	Nyt	1kk %	2kk %	3kk %	6kk %	1v %
USA	4,9	4,9	4,9	4,9	4,8	4,8
Euroalue	10,1	10,1	10,1	10,1	10,2	10,5
Japani	3,1	3,1	3,1	3,1	3,2	3,2
Kiina	4,1	4,1	4,1	4,1	4,2	4,1

Osake- ja korkomarkkinoiden arvostus

- Huom! indeksien arvostukset sovellettavissa ETF:iin



Osakemarkkinoiden arvostus maantieteellisesti

		Enn.	Tot.	Tot.	Enn.
	Indeksi	P/E	P/E	P/B	osinko
Kehittyneet					
Kehittyneet markkinat	MSCI World	16,7x	22,3x	2,2x	2,6 %
Suomi	HEX25	17,0x	21,4x	2,2x	4,0 %
Ruotsi	OMX 30	15,8x	18,3x	2,3x	3,9 %
Pohjoismaat	VINX 30	16,1x	20,8x	2,4x	3,9 %
Saksa	DAX	13,6x	18,3x	1,8x	3,0 %
Eurooppa	STOXX 600	15,4x	27,8x	1,9x	3,5 %
Euroalue	STOXX 50	14,2x	21,3x	1,6x	3,7 %
USA	S&P 500	17,5x	21,3x	2,9x	2,1 %
Japani	Nikkei	19,0x	24,9x	1,8x	1,7 %

Kehittyvät markkinat

Kehittyvät markkinat	MSCI EM	12,3x	15,8x	1,5x	2,7 %
Aasia ilman Japania	MSCI A ex. J	12,9x	14,5x	1,4x	2,7 %
Itä-Eurooppa	CECEEUR	12,0x	19,2x	1,3x	3,6 %
Lat. Amerikka	MSCI Lat. Am.	13,7x	36,9x	1,7x	2,9 %
Frontier markkinat	MSCI Front. M.	11,4x	14,0x	1,6x	3,9 %
Afrikka	MSCI EFM Afr.	15,4x	18,4x	2,3x	3,2 %
Kiina	Shanghai Comp.	13,2x	17,8x	1,7x	2,0 %
Venäjä	RTSI \$	6,9x	11,7x	1,0x	4,8 %
Brasilia	Bovespa	12,6x	210,1x	1,6x	3,3 %
Intia	Sensex	19,0x	20,3x	2,7x	1,6 %

Osakemarkkinoiden arvostus sektoreittain

		Enn.	Tot.	Tot.	Enn.	
	Indeksi	P/E	P/E	P/B	osinko	
	Eurooppa					
Autoteollisuus	STOXX 600	8,8x	12,8x	1,4x	3,3 %	
Pankit	STOXX 600	11,9x	20,3x	0,8x	4,6 %	
Perusraaka-aineet	STOXX 600	13,8x	#N/A	N/A	1,6x	3,1 %
Kemikaalit	STOXX 600	17,1x	21,6x	2,9x	2,9 %	
Rakennus	STOXX 600	17,4x	32,5x	2,0x	2,9 %	
Rahoitus	STOXX 600	15,2x	14,8x	1,7x	3,5 %	
Elintarv. ja virv.juo.	STOXX 600	19,8x	27,3x	3,8x	2,9 %	
Terveydenhuolto	STOXX 600	15,9x	29,6x	3,9x	3,2 %	
Kulutustavarat	STOXX 600	18,3x	21,9x	4,6x	3,0 %	
Teol.tuot. ja -palv.	STOXX 600	17,2x	26,7x	3,4x	2,8 %	
Vakuutus	STOXX 600	11,1x	12,1x	1,1x	4,9 %	
Media	STOXX 600	16,5x	24,5x	3,2x	3,5 %	
Öljy ja kaasuu	STOXX 600	15,2x	#N/A	N/A	1,4x	4,9 %
Kiinteistöt	STOXX 600	19,5x	11,1x	1,1x	3,9 %	
Vähittäismyynti	STOXX 600	18,1x	22,4x	2,6x	2,8 %	
Teknologia	STOXX 600	19,5x	30,9x	3,0x	1,9 %	
Telekommunikaatio	STOXX 600	17,1x	126,9x	1,8x	4,6 %	
Matkustus	STOXX 600	15,2x	15,9x	3,1x	2,6 %	
Yhdyskuntapalvelut	STOXX 600	13,6x	31,5x	1,5x	5,2 %	
	USA					
Rahoitus	S&P 500	14,2x	16,5x	1,3x	1,9 %	
Kulutustavarat	S&P 500	18,9x	20,0x	4,8x	1,6 %	
Päivittäistavarat	S&P 500	19,5x	21,2x	5,2x	2,9 %	
Energia	S&P 500	32,0x	135,6x	2,1x	2,6 %	
Terveydenhuolto	S&P 500	14,8x	19,8x	3,5x	1,9 %	
Teollisuus	S&P 500	18,2x	19,5x	4,0x	2,3 %	
Teknologia	S&P 500	17,3x	22,6x	4,6x	1,5 %	
Perusteollisuus	S&P 500	17,6x	20,6x	3,9x	2,2 %	
Telekommunikaatio	S&P 500	13,8x	16,1x	2,9x	4,7 %	
Yhdyskuntapalvelut	S&P 500	17,1x	17,3x	1,8x	3,8 %	

Yrityslainamarkkinoiden arvostus

		Enn.	Tot.	Tot.	Enn.	P/	Riski-	
	Indeksi	P/E	P/E	P/B	osinko	Tuotto	YTM	premio
	Yrityslainat (IG)							
Teolliset 5v. A (EUR)	EUR Ind. ABFV					0,2 %	625,0x	0,7 %
Teolliset 5v. A (USD)	US Ind. ABFV					2,4 %	41,2x	0,6 %
	Yrityslainat (High yield)							
Teolliset 5v. BB (USD)	US Ind. BB BFFV					4,4 %	22,8x	2,6 %

ETF- ja ETC -tuotteiden perustiedot



Luokka	Sijoituskohde	Tuotenumi	Val.	Replikointi	Tulon jako	Hall. palk.			
Maantieteellinen allokaatio	Kehittyneet markkinat	iShares MSCI World (Acc)	EUR	Fyysinen	Kasvu	0.50 %			
		Suomi	EUR	Fyysinen	Osinko	0.16 %			
		Ruotsi	SEK	Fyysinen	Osinko	0.30 %			
		Pohjoismaat	SEK	Fyysinen	Osinko	0.40 %			
		Saksa	iShares DAX	EUR	Fyysinen	Kasvu	0.17 %		
		Eurooppa	iShares MSCI Europe (Acc)	EUR	Fyysinen	Kasvu	0.35 %		
		Euroalue	db x-trackers Euro Stoxx® 50	EUR	Synteettinen	Kasvu	0.00 %		
		USA	Vanguard Total Stock Market ETF	USD	Fyysinen	Osinko	0.05 %		
		USA (S&P 500)	iShares Core S&P 500 ETF	USD	Fyysinen	Osinko	0.07 %		
		USA (Dow Jones)	SPDR Dow Jones Industrial Average	USD	Fyysinen	Osinko	0.18 %		
		Japani	iShares Core MSCI Japan	EUR	Fyysinen	Kasvu	0.20 %		
		Kehittyvät markkinat	Kehittyvät markkinat (pienet)	iShares MSCI Emerging Markets UCITS ETF	EUR	Fyysinen	Kasvu	0.67 %	
				Aasia ilman Japania	iShares MSCI Emerging Markets SmallCap	EUR	Fyysinen	Osinko	0.74 %
				BRIC	MSCI AC Asia Ex Japan TRN	EUR	Synteettinen	Kasvu	0.65 %
				Itä-Eurooppa	iShares FTSE BRIC 50	EUR	Fyysinen	Osinko	0.74 %
				Latinalainen Amerikka	Lyxor ETF Eastern Europe	EUR	Synteettinen	Kasvu	0.50 %
				Afriikka	db x-trackers MSCI Latin America TRN	EUR	Synteettinen	Kasvu	0.65 %
				Frontier markkinat	Africa Index ETF	USD	Fyysinen	Osinko	0.84 %
				Braasilia	db x-trackers S&P Select Frontier	EUR	Synteettinen	Kasvu	0.95 %
				Intia	db x-trackers MSCI Brazil TRN	EUR	Synteettinen	Kasvu	0.85 %
Kiina	db x-trackers S&P CNX NIFTY			EUR	Synteettinen	Kasvu	0.65 %		
Kiina (pienet)	db x-trackers FTSE CHINA 25			EUR	Synteettinen	Kasvu	0.60 %		
Venäjä	Guggenheim China Small Cap ETF			USD	Fyysinen	Osinko	0.75 %		
Turkki	Lyxor ETF Russia			EUR	Synteettinen	Kasvu	0.65 %		
Toimialasektorit	Eurooppa (ICB - Supersectors)			iShares MSCI Turkey	EUR	Fyysinen	Osinko	0.74 %	
				Autoteollisuus	STOXX® Europe 600 Opt. Automobiles & Patts. Source	EUR	Synteettinen	Kasvu	0.30 %
				Pankit	STOXX® Europe 600 Opt. Banks Source	EUR	Synteettinen	Kasvu	0.30 %
				Perusraaka-aineet	STOXX® Europe 600 Opt. Basic Resources Source	EUR	Synteettinen	Kasvu	0.30 %
				Kemikaalit	STOXX® Europe 600 Opt. Chemicals Source	EUR	Synteettinen	Kasvu	0.30 %
				Rakennus	STOXX® Europe 600 Opt. Construction & Materials Source	EUR	Synteettinen	Kasvu	0.30 %
				Rahoitus	STOXX® Europe 600 Opt. Financial Services Source	EUR	Synteettinen	Kasvu	0.30 %
		Ei-lintarvikkeet ja virvoitusjuomat	STOXX® Europe 600 Opt. Food & Beverage Source	EUR	Synteettinen	Kasvu	0.30 %		
		Terveydenhuolto	STOXX® Europe 600 Opt. Health Care Source	EUR	Synteettinen	Kasvu	0.30 %		
		Kulutusavarat	STOXX® Europe 600 Opt. Pers. & Househ. Goods Source	EUR	Synteettinen	Kasvu	0.30 %		
		Teollisuustarvikkeet ja -palvelut	STOXX® Europe 600 Opt. Industrial Goods & Serv. Source	EUR	Synteettinen	Kasvu	0.30 %		
		Vakuutus	STOXX® Europe 600 Opt. Insurance Source	EUR	Synteettinen	Kasvu	0.30 %		
		Media	STOXX® Europe 600 Opt. Media Source	EUR	Synteettinen	Kasvu	0.30 %		
		Öljy ja kaasut	STOXX® Europe 600 Opt. Oil & Gas Source	EUR	Synteettinen	Kasvu	0.30 %		
		Vähittäismyynti	STOXX® Europe 600 Opt. Retail Source	EUR	Synteettinen	Kasvu	0.30 %		
		Teknologia	STOXX® Europe 600 Opt. Technology Source	EUR	Synteettinen	Kasvu	0.30 %		
		Telekommunikaatio	STOXX® Europe 600 Opt. Telecommunications Source	EUR	Synteettinen	Kasvu	0.30 %		
		Matkustus	STOXX® Europe 600 Opt. Travel & Leisure Source	EUR	Synteettinen	Kasvu	0.30 %		
		Yhdyskuntapalvelut	STOXX® Europe 600 Opt. Utilities Source	EUR	Synteettinen	Kasvu	0.30 %		
		Globaali (GICS)	Yhdysvallat (S&P 500)	Kulutusavarat	Consumer Discretionary Select Sector SPDR	USD	Fyysinen	Osinko	0.20 %
Päivittäistavarat	Consumer Staples Select Sector SPDR			USD	Fyysinen	Osinko	0.20 %		
Energia	Energy Select Sector SPDR			USD	Fyysinen	Osinko	0.20 %		
Pankki ja rahoitus	Financials Select Sector SPDR			USD	Fyysinen	Osinko	0.20 %		
Terveydenhuolto	Health Care Select Sector SPDR			USD	Fyysinen	Osinko	0.20 %		
Teollisuus	Industrial Select Sector SPDR			USD	Fyysinen	Osinko	0.20 %		
Perusteollisuus	Materials Select Sector SPDR			USD	Fyysinen	Osinko	0.20 %		
Teknologia	Technology Select Sector SPDR			USD	Fyysinen	Osinko	0.20 %		
Yhdyskuntapalvelut	Utilities Select Sector SPDR			USD	Fyysinen	Osinko	0.20 %		
Kulutusavarat	iShares S&P Global Consumer Discretionary			USD	Fyysinen	Osinko	0.48 %		
Päivittäistavarat	iShares S&P Global Consumer Staples			USD	Fyysinen	Osinko	0.48 %		
Energia	iShares S&P Global Energy			USD	Fyysinen	Osinko	0.48 %		
Pankki ja rahoitus	iShares S&P Global Financials			USD	Fyysinen	Osinko	0.48 %		
Terveydenhuolto	iShares S&P Global Healthcare			USD	Fyysinen	Osinko	0.48 %		
Teollisuus	iShares S&P Global Industrial			USD	Fyysinen	Osinko	0.48 %		
Perusteollisuus	iShares S&P Global Materials			USD	Fyysinen	Osinko	0.48 %		
Teknologia	iShares S&P Technology			USD	Fyysinen	Osinko	0.48 %		
Telekommunikaatio	iShares S&P Telecommunications			USD	Fyysinen	Osinko	0.48 %		
Yhdyskuntapalvelut	iShares S&P Utilities			USD	Fyysinen	Osinko	0.48 %		

Luokka	Sijoituskohde	Tuotenumi	Val.	Replikointi	Tulon jako	Hall. palk.					
Osake	Erikalat & teemat	Kiinteistöt	EUR	Fyysinen	Osinko	0.40 %					
		Kestäväkehitys	EUR	Fyysinen	Osinko	0.40 %					
		Vesi	EUR	Fyysinen	Osinko	0.65 %					
		Puhdas energia	iShares S&P Global Clean Energy	EUR	Fyysinen	Osinko	0.65 %				
		Aurinkoenergia	Guggenheim Solar ETF	USD	Fyysinen	Osinko	0.70 %				
		Lithium	Global X Lithium ETF	USD	Fyysinen	Osinko	0.75 %				
		Private equity	db x-trackers LPX MM Private Equity	EUR	Synteettinen	Kasvu	0.70 %				
		Kehittyvien maiden infrastruktuuri	iShares S&P Emerging Market Infrastructure	EUR	Fyysinen	Osinko	0.74 %				
		Suuret (Eurooppa)	iShares STOXX Large 200	EUR	Fyysinen	Osinko	0.19 %				
		Keskisuuret (Eurooppa)	iShares STOXX Mid 200	EUR	Fyysinen	Osinko	0.19 %				
		Pieniyhtiöt (Eurooppa)	iShares STOXX Small 200	EUR	Fyysinen	Osinko	0.19 %				
		Kasvu (Growth)	iShares EURO STOXX Total Market Growth Large	EUR	Fyysinen	Osinko	0.40 %				
		Ano (Value)	iShares EURO STOXX Total Market Value Large	EUR	Fyysinen	Osinko	0.40 %				
		Osinko	ComStage ETF EURO STOXX® Select Dividend 30 NR	EUR	Synteettinen	Kasvu	0.25 %				
		Minimivolatiliiteetti (kehittyneet mark.)	iShares MSCI World Minimum Volatility	EUR	Fyysinen	Kasvu	0.30 %				
		Minimivolatiliiteetti (kehittyvät mark.)	iShares MSCI Emerging Markets Minimum Volatility	EUR	Fyysinen	Kasvu	0.40 %				
		Korke	Yrittäjä	Korkealuokkaiset yrityslainat (EUR)	iShares Markit iBoxx Euro Corporate Bond	EUR	Fyysinen	Osinko	0.20 %		
				Korkealuokkaiset yrityslainat (USD)	iBoxx \$ Investment Grade Corporate Bond Fund	USD	Fyysinen	Osinko	0.15 %		
				Kehittyvien mark. yrityslainat (USD)	iShares Morningstar \$ Emerging Markets Corporate Bond E	EUR	Fyysinen	Osinko	0.50 %		
				Korkeariskiset yrityslainat (EUR)	iShares Markit iBoxx Euro High Yield	EUR	Fyysinen	Osinko	0.50 %		
Korkeariskiset yrityslainat (USD)	iShares Markit iBoxx \$ High Yield			EUR	Fyysinen	Osinko	0.50 %				
Osake	Sijoitustyylit			Inflaatioosuujat valtioiden jk:t (EUR)	iShares Barclays Capital Euro Inflation Linked Bond	EUR	Fyysinen	Kasvu	0.25 %		
				Inflaatioosuujat valtioiden jk:t (USA)	iShares Barclays TIPS Bond	USD	Fyysinen	Osinko	0.20 %		
				Valtioiden 1-3 vuotiset jk:t (EUR)	iShares Barclays Capital Euro Government Bond 1-3	EUR	Fyysinen	Osinko	0.20 %		
				Valtioiden 3-5 vuotiset jk:t (EUR)	iShares Barclays Capital Euro Government Bond 3-5	EUR	Fyysinen	Osinko	0.20 %		
				Valtioiden 7-10 vuotiset jk:t (EUR)	iShares Barclays Capital Euro Government Bond 7-10	EUR	Fyysinen	Osinko	0.20 %		
				Valtioiden 15-30 vuotiset jk:t (EUR)	iShares Barclays Capital Euro Government Bond 15-30	EUR	Fyysinen	Osinko	0.20 %		
				Valtioiden 1-3 vuotiset jk:t (USA)	iShares Barclays 1-3 Year Treasury Bond	USD	Fyysinen	Osinko	0.15 %		
				Valtioiden 3-7 vuotiset jk:t (USA)	iShares Barclays 3-7 Year Treasury Bond	USD	Fyysinen	Osinko	0.15 %		
				Valtioiden 7-10 vuotiset jk:t (USA)	iShares Barclays 7-10 Year Treasury Bond	USD	Fyysinen	Osinko	0.15 %		
				Valtioiden 20+ vuotiset jk:t (USA)	iShares Barclays 20+ Year Treasury Bond	USD	Fyysinen	Osinko	0.15 %		
				Kehittyvien tal. jk:t ml. puolivalt. yht.	iShares JPMorgan \$ Emerging Markets Bond Fund	EUR	Fyysinen	Osinko	0.45 %		
				Osake	Valtioiden joukkovelkakirjat	Kaikki hyödykkeet	ETFs All Commodities DJ-UBSCISM	EUR	Futuuri	Kasvu	0.49 %
						Jalometallit (Fyysinen)	ETFs Physical PM Basket	EUR	Fyysinen	Kasvu	0.43 %
						Kulta (Fyysinen)	ETFs Physical Gold	EUR	Fyysinen	Kasvu	0.39 %
						Hopea (Fyysinen)	ETFs Physical Silver	EUR	Fyysinen	Kasvu	0.49 %
		Platina (Fyysinen)	ETFs Physical Platinum			EUR	Fyysinen	Kasvu	0.49 %		
		Palladium (Fyysinen)	ETFs Physical Palladium			EUR	Fyysinen	Kasvu	0.49 %		
		Perusmetallit	ETFs Industrial Metals DJ-UBSCISM			EUR	Futuuri	Kasvu	0.49 %		
		Alumiini	ETFs Aluminium			EUR	Futuuri	Kasvu	0.49 %		
		Nikkeli	ETFs Nickel			EUR	Futuuri	Kasvu	0.49 %		
Kupari	ETFs Copper	EUR	Futuuri			Kasvu	0.49 %				
Sinkki	ETFs Zinc	EUR	Futuuri			Kasvu	0.49 %				
Osake	Perusteollisuus	Maanjelity	ETFs Agriculture DJ-UBSCISM			EUR	Futuuri	Kasvu	0.49 %		
		Vehnä	ETFs Wheat			EUR	Futuuri	Kasvu	0.49 %		
		Soija	ETFs Soybeans			EUR	Futuuri	Kasvu	0.49 %		
		Maissi	ETFs Corn			EUR	Futuuri	Kasvu	0.49 %		
		Sokeri	ETFs Sugar			EUR	Futuuri	Kasvu	0.49 %		
		Energia	ETFs Energy DJ-UBSCISM			EUR	Futuuri	Kasvu	0.49 %		
		Raakaöljy	ETFs Crude Oil			EUR	Futuuri	Kasvu	0.49 %		
		Maakaasu	ETFs Natural Gas			EUR	Futuuri	Kasvu	0.49 %		

Huomio: [Kaupankäynti USD määrällisillä tuotteilla tapahtuu USA:n pörssissä, jossa toimeksiannot voivat toteutua kello 16:30 – 23:00.](#)

Lähde: Bloomberg, liikkeellelaskijat

Joukkovelkakirjat



Kiinteäkorkoiset yrityslainat

Liikkeellelaskija	Eräpäivä	Lyhennys (%)	Kuponki Val.	Tuotto % (YTM ask)	Hinta (Osto)	Hinta Luokitus - näkymä (Moody's (Myynti) / S&P)	Spread (riskitön)	Määrä (Milj.)
Telia Co Ab	7.3.2017	Bullet	4,750 EUR	-0,29	100,66	100,69 Baa1 Stable / A- /*- -	53	750
Citycon Oyj	11.5.2017	Bullet	4,250 EUR	0,07	101,27	101,32 - Stable / - Stable	83	150
Ericsson Lm	27.6.2017	Bullet	5,375 EUR	-0,17	102,40	102,47 Baa3 Neg / BBB Neg	55	500
Securitas Ab	14.3.2018	Bullet	2,250 EUR	0,01	102,45	102,59 - / BBB Stable	73	300
Teollisuuden Voima Oyj	4.2.2019	Bullet	4,625 EUR	0,62	107,83	108,15 - / - Stable	141	500
Atlas Copco Ab	15.3.2019	Bullet	2,625 EUR	-0,07	105,61	105,84 A2u Stable / A Stable	70	500
Fortum Oyj	20.3.2019	Bullet	6,000 EUR	0,00	112,80	113,03 Baa1u Stable / BBB+ Stable	78	750
Ap Moller-Maersk A/S	28.8.2019	Bullet	3,375 EUR	0,19	107,99	108,31 Baa2 Neg / BBB Neg	97	750
Skf Ab	11.9.2019	Bullet	1,875 EUR	0,18	104,18	104,48 Baa2 Stable / BBB- Stable	96	500
Elisa Oyj	4.10.2019	Bullet	2,250 EUR	0,07	105,63	105,91 Baa2 Stable / BBB+ Stable	85	300
Metso Oyj	4.10.2019	Bullet	2,750 EUR	0,16	106,57	107,02 Baa2u Stable / BBB Stable	96	400
Volvo Treasury Ab	26.11.2019	Bullet	2,375 EUR	0,05	106,33	106,66 Baa2 Stable / BBB -	81	600
Citycon Oyj	24.6.2020	Bullet	3,750 EUR	0,34	111,34	111,62 Baa1 Stable / BBB Stable	102	500
Skf Ab	29.10.2020	Bullet	2,375 EUR	0,49	106,71	107,07 Baa2 Stable / BBB- Stable	113	750
Elisa Oyj	22.1.2021	Bullet	2,750 EUR	0,28	109,42	109,86 Baa2 Stable / BBB+ Stable	90	300
Securitas Ab	22.2.2021	Bullet	2,625 EUR	0,37	108,81	109,18 - / BBB Stable	97	350
Ap Moller-Maersk A/S	18.3.2021	Bullet	1,750 EUR	0,74	103,75	104,13 Baa2 Neg / BBB Neg	134	1000
Tdc A/S	2.3.2022	Bullet	3,750 EUR	1,04	112,75	113,44 Baa3 Stable / BBB- Stable	153	500
Securitas Ab	15.3.2022	Bullet	1,250 EUR	0,59	102,87	103,32 - / BBB Stable	106	350
Telenor Asa	27.6.2022	Bullet	2,750 EUR	0,33	112,54	113,02 A3 Stable / A Stable	76	500
Akzo Nobel Sweden Financ	27.7.2022	Bullet	2,625 EUR	0,40	111,80	112,14 Baa1 Stable / A- -	80	750
Fortum Oyj	6.9.2022	Bullet	2,250 EUR	0,61	108,64	109,07 Baa1u Stable / BBB+ Stable	100	1000
Carlsberg Breweries A/S	15.11.2022	Bullet	2,625 EUR	0,65	110,77	111,24 Baa2 Stable / - -	102	750
Sca Hygiene Ab	9.6.2023	Bullet	2,500 EUR	0,79	110,00	110,62 Baa1 Neg / BBB+ Stable	108	500
Eesti Energia As	22.9.2023	Bullet	2,384 EUR	1,37	105,63	106,43 Baa3 Stable / BBB Neg	163	500
Fingrid Oyj	3.4.2024	Bullet	3,500 EUR	0,48	120,60	121,36 NR Pos / AA- Stable	65	300
Vattenfall Ab	29.4.2024	Bullet	5,375 EUR	0,60	133,01	133,92 A3 Neg / BBB+ Neg	77	500
Statioil Asa	10.9.2025	Bullet	2,875 EUR	0,82	116,49	117,12 Aa3 Stable / A+ Stable	76	650
Telia Co Ab	7.9.2027	Bullet	3,000 EUR	1,20	116,94	117,88 Baa1 Stable / A- /*- -	90	500

Vaihtuvarkoiset yritysainat (reititut ja reittaamattomat)

Liikkeellelaskija	Eräpäivä	Lyhennys (%)	Kuponki Val.	Tuotto % (YTM ask)	Hinta (Osto)	Hinta Luokitus - näkymä (Moody's (Myynti) / S&P)	Marg.	Määrä (Milj.)
Sponda Oyj	4.4.2016	Bullet	2,093 SEK	-	-	- / - / -	2,40	650
Destia Group Oyj	19.6.2019	Callable	#N/A N/A EUR	-	-	- / - / -	4,50	65

Valtionlainat

Liikkeellelaskija	Eräpäivä	Lyhennys (%)	Kuponki Val.	Tuotto % (YTM ask)	Hinta (Osto)	Hinta Luokitus - näkymä (Moody's (Myynti) / S&P)	Spread (riskitön)	Määrä (Milj.)
Finnish Government	15.9.2017	Bullet	3,875 EUR	-0,77	102,78	103,10 Aa1 Stable / AA+ Stable	10	6000
Finnish Government	4.7.2019	Bullet	4,375 EUR	-0,64	112,38	112,49 Aa1 Stable / AA+ Stable	11	5000
Finnish Government	15.4.2020	Bullet	3,375 EUR	-0,54	112,74	112,84 Aa1 Stable / AA+ Stable	14	6500
Finnish Government	15.4.2021	Bullet	3,500 EUR	-0,41	116,63	116,75 Aa1 Stable / AA+ Stable	15	6000
Finnish Government	4.7.2025	Bullet	4,000 EUR	0,19	131,80	132,00 Aa1 Stable / AA+ Stable	13	6001
Finnish Government	4.7.2028	Bullet	2,750 EUR	0,52	124,41	124,70 Aa1 Stable / AA+ Stable	15	5000
Finnish Government	15.4.2031	Bullet	0,750 EUR	0,78	99,20	99,54 Aa1 Stable / AA+ Stable	30	4501
Finnish Government	4.7.2042	Bullet	2,625 EUR	1,09	133,52	133,98 Aa1 Stable / AA+ Stable	19	4503

Huomio: Ilmoitetut tiedot perustuvat Bloombergin tietokantaan ja toteutettavissa oleva hinta voi poiketa tietokannassa ilmoitetusta hinnasta. Joukkovelkakirjojen minimisijoitus tyypillisesti 100 000 euroa. Toteutettavissa puhelimitse meklariemme kautta.

Lähde: Bloomberg

Kiinteäkorkoiset High Yield / reittaamattomat yritysainat

Liikkeellelaskija	Eräpäivä	Lyhennys (%)	Kuponki Val.	Tuotto % (YTM/C ask)	Hinta (Osto)	Hinta Luokitus - näkymä (Moody's (Myynti) / S&P)	Spread (riskitön)	Määrä (Milj.)
Stena Ab	1.2.2017	Bullet	6,125 EUR	-5,65	100,27	100,47 B3 Stable / BB- Neg	-254	300
Nokian Tyres Plc	19.6.2017	Bullet	3,250 EUR	0,11	101,19	101,32 - / - / -	92	150
Rettig Group	25.6.2017	Bullet	5,250 EUR	0,11	102,16	102,25 - / - / -	87	100
Metsaliitto Osuuskaunta	29.11.2017	Bullet	5,125 EUR	-0,18	104,15	104,61 - / - / -	71	175
Cramo Oyj	23.2.2018	Bullet	4,500 EUR	0,79	103,89	104,07 - / - / -	152	100
Stockmann Oyj Abp	19.3.2018	Bullet	3,375 EUR	0,78	102,14	103,01 - / - / -	180	150
Finnair Oyj	29.8.2018	Bullet	5,000 EUR	0,27	107,11	107,62 - / - / -	112	150
Kesko Oyj	11.9.2018	Bullet	2,750 EUR	0,32	103,77	104,00 - / - / -	110	250
Pkc Group Oyj	20.9.2018	Bullet	4,250 EUR	1,25	104,53	104,94 - / - / -	208	100
Sponda Oyj	9.10.2018	Bullet	3,375 EUR	0,66	104,47	104,66 - / - / -	142	150
Nokia Oyj	4.2.2019	Bullet	6,750 EUR	0,17	112,60	113,46 Baa1 Stable / BB+ Stable	109	500
Metsa Board Oyj	13.3.2019	Bullet	4,000 EUR	0,26	106,96	108,03 Baa2 Stable / BB+ Pos	122	225
Ramirent Oyj	21.3.2019	Bullet	4,375 EUR	1,49	105,80	106,12 - / - / -	229	100
Ssab Ab	10.4.2019	Bullet	3,875 EUR	1,81	103,26	104,46 - / B+ Stable	281	350
Kemira Oyj	27.5.2019	Bullet	2,500 EUR	0,35	104,52	105,05 - / - / -	119	200
Okava Ab	1.6.2019	Callable	6,500 EUR	8,27/103,08	94,65	96,24 B3 Stable / B- -	957	300
St1 Nordic Oyj	4.6.2019	Bullet	4,125 EUR	-	-	- / - / -	-	100
Orion Oyj	11.6.2019	Bullet	2,750 EUR	0,35	105,41	105,72 - / - / -	114	150
Ahlstrom Oyj	15.9.2019	Callable	4,125 EUR	2,69/1,68	102,50	103,63 - / - / -	363	100
Neste Oyj	18.9.2019	Bullet	4,000 EUR	0,54	108,73	109,16 - / - / -	134	400
Outokumpu Oyj	30.9.2019	Callable	6,625 EUR	4,64/-1,45	104,19	104,99 B2 Pos / - -	557	250
Hkscan Oyj	21.11.2019	Bullet	3,625 EUR	2,19	103,10	103,91 - / - / -	305	100
Sanoma Oyj	27.11.2019	Bullet	3,500 EUR	1,90	103,96	104,42 - / - / -	269	200
Norske Skog As	15.12.2019	Callable	11,750 EUR	3,05/125,85	94,31	96,90 Caa1 Stable / CCC+ -	1478	290
Yit Oyj	25.3.2020	Callable	6,250 EUR	5,13/5,86	102,00	103,25 - / - / -	608	100
Cargotec Oyj	31.3.2020	Bullet	3,375 EUR	1,21	106,23	106,77 - / - / -	196	150
Huhtamaki Oyj	14.5.2020	Bullet	3,375 EUR	0,84	107,74	108,26 - / - / -	157	200
Paroc Group Oyj	15.5.2020	Callable	6,250 EUR	4,96/-3,95	102,43	103,91 B2 Stable / B Stable	592	200
Technopolis Plc	28.5.2020	Callable	3,750 EUR	2,3/1,66	104,49	104,62 - / - / -	297	150
Outotec Oyj	16.9.2020	Bullet	3,750 EUR	3,18	100,92	101,93 - / - / -	394	150
Srv Yhtiot Oyj	23.3.2021	Callable	6,875 EUR	5,04/5,05	105,34	106,75 - / - / -	577	100
Dna Ltd	12.3.2021	Bullet	2,875 EUR	1,11	106,48	107,13 - / - / -	174	150
Outokumpu Oyj	16.6.2021	Callable	7,250 EUR	4,32/2,59	110,47	111,68 B2 Pos / - -	503	250
Amer Sports Oyj	9.9.2022	Bullet	2,375 EUR	1,60	103,46	104,17 - / - / -	201	100
Stora Enso Oyj	16.6.2023	Callable	2,125 EUR	1,74/1,72	101,48	102,34 Baa2 Pos / BB Pos	205	300

Perpetuaalit / Tier 1 lainat

Liikkeellelaskija	Seuraava Call päivä	Lyhennys (%)	Kuponki Val.	Tuotto % (YTM/C ask)	Hinta (Osto)	Hinta Luokitus - näkymä (Moody's (Myynti) / S&P)	Marg.	Määrä (Milj.)
Nordea Bank Ab (Publ)	17.3.2017	Perp/Call	0,443 EUR	1,1/2,67,02	67,78	68,86 Baa3 Stable / NR Neg		500
Sanoma Oyj	#N/A Field No	Perp/Call	7,250 EUR	-	97,50	104,90 - / - / -		100
Ahlstrom Oyj	2.10.2017	Perp/Call	7,875 EUR	10,47/0,44	104,63	105,25 - / - / -		100
Skandinaviska Enskilda	21.12.2017	Perp/Call	7,092 EUR	2,99/0,58	105,37	106,02 Baa3 Stable / BBB- Stable		500
Technopolis Plc	26.3.2018	Perp/Call	7,500 EUR	10,16/4,64	102,18	103,21 - / - / -		75
Lemminkäinen Oyj	30.3.2018	Perp/Call	8,750 EUR	10,61/1,78	106,75	108,25 - / - / -		70
Stockmann Oyj Abp	31.1.2020	Perp/Call	7,750 EUR	10,77/6,16	103,24	104,28 - / - / -		85
Volvo Treasury Ab	1.6.2020	Callable	4,200 EUR	3,71/2,65	104,22	104,95 Baa1 Stable / BB+ -		900
Finnair Oyj	13.10.2020	Perp/Call	7,875 EUR	9,8/4,02	110,42	113,12 - / - / -		200
Outotec Oyj	24.3.2021	Perp/Call	7,375 EUR	7,98/5,12	106,73	108,29 - / - / -		150
Volvo Treasury Ab	10.3.2023	Callable	4,850 EUR	4,05/3,66	105,62	106,46 Baa1 Stable / BB+ -		600
Dong Energy A/S	26.6.2023	Callable	6,250 EUR	4,36/3,73	113,22	114,17 Baa3 Neg / BB+ Stable		700

OMX HEX 55:n vertailuyhtiöt 1/11



	Suosittelun muutos eilen!	Tavoite-hinta	Markkina-arvo	Seuraavan 12kk:n EV	Muutos 1pv%	Muutos 1vko%	Muutos 1kk%	Muutos 1v%	12kk:n alin hinta	12kk:n keskihinta	12kk:n ylin hinta	Seuraavan 12kk:n EV/EBITDA	Seuraavan 12kk:n EV/EBIT	Seuraavan 12kk:n P/E	Seuraavan 12kk:n P/BV	Seuraavan 12kk:n ROE	
Aktia Bank plc Class A	nosto	10,15	9,80	758	0,1 %	-0,5 %	4,0 %	1,3 %	7,70	9,13	10,35			13,2	1,1	8,0 %	
suhteessa vertailuyritysten keskiarvoon:					0,0 %	2,9 %	7,1 %	-15,6 %						1 %	-30 %	-3,4 %	
Nordea Bank AB	lasku	99,05	97,97	401 148	0,2 %	-4,2 %	-3,0 %	11,0 %	66,30	84,61	104,40			12,2	1,3	10,5 %	
Danske Bank A/S	lasku	218,10	222,50	214 548	-0,2 %	0,3 %	1,4 %	20,3 %	161,80	190,35	221,60			11,6	1,3	11,2 %	
Skandinaviska Enskilda Banken	lasku	94,85	94,00	208 182	0,2 %	-3,4 %	-2,1 %	15,2 %	67,75	83,26	99,75			12,8	1,4	11,2 %	
Svenska Handelsbanken AB	lasku	123,30	114,00	239 675	0,5 %	-4,3 %	-7,6 %	16,8 %	90,25	111,34	134,70			15,5	1,7	10,9 %	
Swedbank AB Class A	lasku	215,20	213,50	243 608	0,1 %	-5,3 %	-4,2 %	21,4 %	150,80	188,14	229,30			13,4	1,8	13,5 %	
Alma Media Oyj	nosto	5,42	5,25	447	482	1,3 %	4,4 %	10,4 %	74,3 %	3,00	4,13	5,50	8,3	11,3	15,3	3,4	21,9 %
suhteessa vertailuyritysten keskiarvoon:						-0,4 %	-0,8 %	-0,1 %	60,9 %				-15 %	-17 %	-23 %	28 %	7,5 %
Sanoma Oyj	nosto!	8,40	8,50	1 367	2 012	0,4 %	2,3 %	-2,6 %	114,0 %	3,55	6,31	9,39	4,4	11,7	13,1	1,6	12,2 %
Ilkka-Yhtymä Oyj	nosto	3,00	3,00	64	101	0,3 %	4,5 %	14,9 %	49,3 %	1,87	2,29	3,10	7,5	8,3	7,5	1,0	13,3 %
Keskisuomalainen Oyj Class	nosto	7,94		85		1,3 %	2,1 %	5,9 %	-4,3 %	7,05	7,70	8,43					
Talentum Oyj	lasku									1,39	1,41	1,45					
Eniro AB	lasku	0,31		164		12,8 %	24,0 %	31,9 %	-64,8 %	0,23	0,56	0,97					
Modern Times Group AB Class A	lasku	263,40	280,00	17 628	19 524	-3,9 %	-3,3 %	2,0 %	22,5 %	206,40	234,35	277,80	10,6	12,3	16,7	3,7	22,2 %
North Media A/S	nosto	14,00		281		0,0 %	3,7 %	6,1 %	-2,1 %	12,00	13,64	14,90					
Schibsted Asa Class A	nosto	205,20	250,00	44 913	44 801	0,7 %	3,1 %	15,3 %	-21,3 %	172,30	232,65	292,90	16,8	22,1	41,8	4,2	10,0 %
Amer Sports Oyj Class A	nosto	25,36	31,00	3 006	3 431	-0,3 %	0,4 %	-0,9 %	1,8 %	22,78	25,47	28,33	10,8	13,1	17,4	2,7	15,6 %
suhteessa vertailuyritysten keskiarvoon:						-0,2 %	1,2 %	-3,3 %	-29,0 %				-25 %	-29 %	-39 %	-41 %	-3,5 %
adidas AG	nosto	145,55	150,00	31 341	31 765	0,5 %	-0,6 %	0,8 %	70,7 %	82,09	126,29	160,30	15,1	19,0	25,8	4,4	17,2 %
NIKE, Inc. Class B	lasku	52,69	60,50	87 161	84 838	-0,8 %	-0,7 %	1,9 %	-11,5 %	49,01	56,05	65,44	14,5	16,8	20,9	7,2	34,6 %
PUMASE	nosto	245,25	220,00	3 699	3 354	0,2 %	-1,1 %	4,5 %	33,2 %	167,15	214,18	252,90	13,9	19,5	39,0	2,1	5,4 %
Atria Oyj Class A	nosto	11,97	9,50	338	576	0,8 %	1,5 %	1,2 %	37,7 %	7,61	9,33	12,22	6,3	13,7	13,1	0,8	6,0 %
suhteessa vertailuyritysten keskiarvoon:						1,1 %	2,2 %	-1,8 %	44,9 %				-17 %	-7 %	-4 %	-14 %	-0,6 %
HKScan Oyj Class A	lasku	3,25	2,80	179	351	-0,6 %	-2,4 %	4,8 %	-12,6 %	2,89	3,22	3,78	4,1	14,5	12,5	0,4	3,4 %
Apetit Oyj	nosto	13,38	12,75	85	118	-0,4 %	0,9 %	1,9 %	6,4 %	11,64	12,88	14,50	9,1	17,9	14,4	0,7	4,9 %
Raisio Oyj Class V	nosto	3,50	3,90	579	598	0,0 %	-0,6 %	2,3 %	-15,3 %	3,23	3,95	4,45	9,6	11,7	14,0	1,6	11,7 %
Basware Oyj	nosto	36,00	39,50	518	523	4,3 %	0,9 %	-2,6 %	4,3 %	30,48	37,06	40,90	65,8		4,0	-0,3 %	
suhteessa vertailuyritysten keskiarvoon:																	
Ariba, Inc.																	
SciQuest, Inc.	lasku									10,78	14,45	17,81					

OMX HEX 55:n vertailuyhtiöt 2/11



	Suosittelun muutos eilen!	Tavoite-hinta	Markkina-arvo	Seuraavan 12kk:n EV	Muutos 1pv%	Muutos 1vko%	Muutos 1kk%	Muutos 1v%	12kk:n alin hinta	12kk:n keskihinta	12kk:n ylin hinta	Seuraavan 12kk:n EV/EBITDA	Seuraavan 12kk:n EV/EBIT	Seuraavan 12kk:n P/E	Seuraavan 12kk:n P/BV	Seuraavan 12kk:n ROE	
Cargotec Oyj Class B	nosto	42,35	40,00	2 740	3 187	0,6 %	-0,1 %	3,0 %	34,6 %	24,30	35,71	43,77	9,5	12,3	15,0	1,8	11,8 %
suhteessa vertailuyritysten keskiarvoon:						-0,6 %	-1,5 %	3,3 %	-32,6 %				-29 %	-54 %	-28 %	-24 %	2,9 %
Konecranes Oyj	lasku	34,82	32,00	2 203	2 360	0,2 %	-0,5 %	-2,6 %	69,2 %	17,92	25,90	36,89	11,2	15,6	21,9	4,1	18,9 %
Columbus McKinnon Corpor	lasku	27,72	28,00	561		1,8 %	-0,6 %	2,9 %	64,8 %	12,62	17,68	28,12			17,5		
Manitowoc Company, Inc.	lasku	5,92	5,00	822	1 043	2,1 %	-0,8 %	-4,5 %	105,4 %	3,65	4,86	17,40	18,5	58,6		1,5	-3,4 %
PALFINGER AG	lasku	30,20	33,00	1 135	1 609	2,0 %	3,1 %	7,9 %	22,6 %	22,00	26,29	30,20	9,3	12,3	13,5	1,9	14,1 %
Terex Corporation	nosto	32,05	35,00	3 394	3 804	0,7 %	-1,4 %	0,7 %	94,8 %	13,62	24,09	33,17	14,1	19,8	30,0	1,8	6,0 %
TTS Group ASA	nosto	4,20		364		0,2 %	9,1 %	-6,0 %	46,3 %	2,00	3,58	5,47					
Caverion Oyj	nosto	7,98	7,00	1 002	1 057	-0,3 %	-1,6 %	11,9 %	-3,3 %	5,50	7,05	9,38	10,8	14,9	19,3	4,3	22,6 %
suhteessa vertailuyritysten keskiarvoon:						-0,3 %	-3,2 %	9,6 %	22,7 %				12 %	-45 %	-61 %	321 %	975 %
Royal Imtech N.V.	lasku	0,01				0,0 %	0,0 %	0,0 %	-50,0 %	0,01	0,02	0,03					
Bilfinger SE	lasku	38,47	37,00	1 770	1 319	0,2 %	3,2 %	4,7 %	-2,0 %	25,05	34,07	44,15	9,7	27,1	49,2	1,0	2,1 %
Citycon Oyj	nosto	2,33	2,49	2 074	4 236	-0,3 %	-0,3 %	4,4 %	3,5 %	1,98	2,20	2,39	20,8	20,6	13,7	0,9	6,6 %
suhteessa vertailuyritysten keskiarvoon:						-0,1 %	1,0 %	3,7 %	-6,9 %				-1 %	-2 %	-19 %	-7 %	0,0 %
Sponda Oyj	lasku	4,13	4,60	1 403	3 392	-0,1 %	-3,3 %	0,5 %	10,3 %	3,32	4,01	4,80	19,3	19,1	12,4	0,7	6,0 %
Technopolis Oyj	nosto	3,14	3,40	499	1 340	-0,3 %	-0,9 %	4,3 %	1,5 %	2,89	3,18	3,48	13,3	13,9	9,5	0,7	7,2 %
Castellum AB	lasku	121,40	129,50	33 167	70 505	-0,2 %	-1,2 %	0,6 %	20,2 %	98,13	118,05	133,50	19,3	19,1	13,0	1,1	8,7 %
Fabege AB	nosto	145,20	162,00	24 015	45 718	0,1 %	-1,2 %	0,3 %	10,3 %	121,40	142,12	164,50	29,9	29,9	27,6	1,1	4,0 %
Hufvudstaden AB Class A	lasku	138,90	145,00	29 912	35 226	-0,2 %	-1,3 %	0,7 %	22,7 %	109,40	133,32	152,40	27,5	27,5	29,6	1,2	4,1 %
Kungsliden AB	nosto	55,30	69,00	10 065	26 627	-0,3 %	-0,5 %	-2,1 %	-2,6 %	51,50	57,96	68,00	17,2	17,2	10,0	0,9	9,2 %
Cramo Oyj	nosto	24,43	26,00	1 092	1 479	2,4 %	2,3 %	2,7 %	33,6 %	15,37	20,70	25,52	6,3	12,5	12,6	1,8	14,7 %
suhteessa vertailuyritysten keskiarvoon:						2,2 %	2,2 %	-3,2 %	-14,1 %				6 %	-20 %	-27 %	-3 %	3,2 %
Ramirent Oyj	lasku	7,20	7,00	783	1 125	-0,1 %	-2,8 %	1,4 %	20,6 %	5,05	6,62	7,91	6,0	17,2	16,7	2,6	15,4 %
Lavendon Group plc	nosto	2,65	1,65	451	576	0,1 %	-0,3 %	15,8 %	93,6 %	1,02	1,46	2,69	6,2	12,6	14,3	1,7	12,2 %
Speedy Hire Plc	nosto	0,52	0,50	274	350	0,5 %	3,5 %	0,5 %	29,0 %	0,30	0,39	0,54	5,6	17,3	21,1	1,4	6,6 %
Bittium Corporation	nosto	6,07	5,50	217	141	0,3 %	-2,4 %	4,8 %	-7,9 %	5,15	6,03	7,40	18,4	27,7	42,6	1,6	3,8 %
suhteessa vertailuyritysten keskiarvoon:						1,0 %	3,7 %	4,5 %	12,9 %				34 %	26 %	79 %	-55 %	-3,5 %
Mobileye N.V.	nosto	41,21	58,00	9 034	8 201	2,1 %	-1,8 %	15,8 %	5,5 %	23,57	38,60	51,15	29,2	29,8	39,0	10,0	25,5 %
Parrot SA	lasku	8,50	10,00	256	121	-5,6 %	-16,7 %	-11,5 %	-64,6 %	6,87	14,31	24,69				0,9	-17,6 %
Visteon Corporation	nosto!	89,06	87,50	3 029	2 548	2,9 %	5,9 %	6,2 %	-15,1 %	58,83	74,26	109,38	7,3	9,9	18,1	3,5	19,4 %
VOXX International Corpora	nosto	4,40	4,00	106	109	-2,2 %	-12,0 %	-9,3 %	-9,1 %	2,47	3,84	5,90	4,9	26,3	14,2	0,3	1,9 %

OMX HEX 55:n vertailuyhtiöt 3/11



	Suosittelun muutos	Tavoite-	Markkina-	Seuraavan	Muutos	Muutos	Muutos	Muutos	12kk:n	12kk:n	12kk:n	Seuraavan	Seuraavan	Seuraavan	Seuraavan	Seuraavan	
	eilen!	hinta	hinta	arvo	12kk:n EV	1pv%	1vko%	1kk%	1v%	alin	keskihin	ylin	12kk:n	12kk:n	Seuraavan	12kk:n	Seuraavan
										hintaa	ta	hintaa	EV/EBITDA	EV/EBIT	12kk:n P/E	P/BV	12kk:n ROE
Elisa Oyj Class A	nosto	31,40	33,00	5 254	6 158	0,4 %	1,2 %	4,6 %	-9,5 %	28,40	32,31	35,80	10,4	16,6	17,8	5,0	28,0 %
suhteessa vertailuyritysten keskiarvoon:						-0,7 %	0,0 %	1,3 %	-6,0 %				44 %	11 %	18 %	112 %	11,6 %
Telia Company AB	nosto	3,90	4,29	16 872	22 871	0,6 %	-0,1 %	4,3 %	-9,7 %	3,41	4,06	4,70	8,7	15,6	12,8	1,7	13,6 %
TDC A/S	nosto!	37,06	40,00	30 093	54 655	1,3 %	3,6 %	3,6 %	7,6 %	28,24	34,30	40,26	6,4	14,3	13,1	1,6	11,9 %
Tele2 AB Class B	nosto!	74,75	77,09	38 005	50 869	1,7 %	2,0 %	4,1 %	-4,1 %	63,45	71,13	78,82	8,4	20,3	21,8	2,4	11,2 %
Telenor ASA	lasku	133,50	141,02	200 445	256 706	0,8 %	-0,7 %	1,3 %	-7,9 %	116,80	135,43	150,90	5,5	9,4	12,7	3,7	28,9 %
Finnair Oyj	lasku	4,02	4,30	515	337	-1,0 %	-1,7 %	-1,2 %	-30,7 %	3,80	4,71	5,92	1,5	3,0	8,2	0,6	7,4 %
suhteessa vertailuyritysten keskiarvoon:						-1,5 %	3,3 %	4,2 %	3,9 %				-25 %	-35 %	62 %	-44 %	-16,7 %
Air France-KLM SA	lasku	5,05	5,00	1 516	5 427	0,6 %	-3,6 %	-2,1 %	-34,9 %	4,61	6,32	8,84	2,1	6,0	3,8	1,7	44,1 %
Deutsche Lufthansa AG	nosto	11,60	10,15	5 438	8 407	-0,5 %	-9,1 %	-8,9 %	-20,8 %	9,10	12,20	15,39	2,5	5,3	5,2	0,9	16,8 %
SAS AB	lasku	14,15	16,75	4 671	3 971	1,4 %	-2,4 %	-5,4 %	-48,2 %	13,25	19,01	28,30	1,4	2,6	6,2	0,7	11,4 %
Fiskars Oyj Abp	nosto	18,04	17,50	1 478	1 684	1,2 %	-1,0 %	5,2 %	4,6 %	15,00	17,17	18,47	12,8	18,1	21,2	1,3	5,9 %
suhteessa vertailuyritysten keskiarvoon:						3,7 %	-1,6 %	2,9 %	-25,3 %				48 %	59 %	34 %	-36 %	-7,0 %
Rapala VMC Oyj	lasku	4,40	4,40	172	277	0,2 %	3,3 %	6,0 %	-6,0 %	3,90	4,34	4,90	9,2	12,5	15,6	1,2	7,9 %
Acme United Corporation	nosto	25,45	26,25	85	111	-5,7 %	5,8 %	15,3 %	56,8 %	13,01	19,10	27,35	8,6	11,2	14,6	1,8	12,2 %
Scotts Miracle-Gro Company	lasku!	93,30	95,00	5 600	6 546	-1,6 %	-2,9 %	-2,8 %	46,9 %	62,35	77,37	98,82	11,6	13,6	21,4	1,9	9,1 %
SEB SA	lasku	118,85	140,00	5 963	7 831	-6,3 %	-5,9 %	-8,2 %	36,5 %	79,90	110,38	136,00	9,4	12,3	15,4	2,7	17,6 %
Villeroy & Boch AG Pref	nosto	14,51	14,40	408	352	0,9 %	2,9 %	1,0 %	15,2 %	10,81	13,59	15,04	4,5	7,1	12,1	2,2	17,9 %
Fortum Oyj	lasku	14,74	14,00	13 095	12 905	-0,7 %	0,3 %	5,2 %	9,8 %	10,99	13,74	15,74	11,2	17,0	21,0	1,0	4,6 %
suhteessa vertailuyritysten keskiarvoon:						-1,9 %	1,1 %	4,4 %	12,3 %				80 %	60 %	56 %	-46 %	-8,9 %
E.ON SE	nosto	7,00	7,00	14 013	22 617	4,9 %	4,8 %	9,0 %	-2,3 %	5,99	7,25	9,87	4,5	7,2	13,9	3,2	23,2 %
Electricite de France SA	nosto	8,83	10,45	18 622	55 770	-2,1 %	-9,0 %	-17,9 %	-29,4 %	8,68	10,81	12,82	3,9	9,9	13,7	0,5	3,6 %
Endesa S.A.	nosto	19,73	19,58	20 884	25 636	0,2 %	-1,1 %	-0,5 %	8,1 %	14,69	18,21	21,20	7,5	13,2	15,8	2,2	14,2 %
Iberdrola SA	nosto	5,99	6,80	38 122	67 804	0,4 %	-2,5 %	2,8 %	-6,6 %	4,80	6,00	6,60	8,5	14,9	13,9	1,0	6,9 %
RWE AG	nosto	12,23	14,00	7 395	15 490	3,5 %	3,1 %	9,2 %	11,6 %	9,99	12,84	16,49	2,8	5,0	11,2	0,9	8,5 %
SSE plc	lasku	15,28	15,55	15 464	24 658	0,1 %	-0,5 %	2,4 %	3,6 %	13,17	15,04	16,44	10,2	13,4	12,2	3,0	24,6 %
F-Secure Oyj	nosto	3,41	3,40	542	441	-1,2 %	-1,2 %	9,3 %	42,1 %	2,19	2,92	3,60	14,1	17,7	30,2	6,4	21,2 %
suhteessa vertailuyritysten keskiarvoon:						-1,6 %	-3,9 %	6,3 %	35,8 %				56 %	48 %	48 %	46 %	-2,3 %
Symantec Corporation	lasku	25,47	27,50	15 878	16 489	1,4 %	5,2 %	2,6 %	25,1 %	16,14	21,26	25,72	8,7	11,0	15,9	5,2	32,9 %
Trend Micro Incorporated	lasku	4 240	4 255	594 842	445 364	-0,5 %	0,4 %	3,3 %	-12,5 %	3 350,0	3 982,0	5 110,0	9,4	13,0	25,1	3,5	14,1 %

OMX HEX 55:n vertailuyhtiöt 4/11



	Suosittelun muutos	Tavoite-	Markkina-	Seuraavan	Muutos	Muutos	Muutos	Muutos	12kk:n	12kk:n	12kk:n	Seuraavan	Seuraavan	Seuraavan	Seuraavan	Seuraavan	
	eilen!	hinta	hinta	arvo	12kk:n EV	1pv%	1vko%	1kk%	1v%	alin	keskihin	ylin	12kk:n	12kk:n	Seuraavan	12kk:n	Seuraavan
										hinta	ta	hinta	EV/EBITDA	EV/EBIT	12kk:n P/E	P/BV	12kk:n ROE
HKScan Oyj Class A	lasku	3,25	2,80	179	351	-0,6 %	-2,4 %	4,8 %	-12,6 %	2,89	3,22	3,78	4,1	14,5	12,5	0,4	3,4 %
suhteessa vertailuyritysten keskiarvoon:						-0,7 %	-3,0 %	3,0 %	-22,3 %				-50 %	1 %	-10 %	-59 %	-4,1 %
Atria Oyj Class A	nosto	11,97	9,50	338	576	0,8 %	1,5 %	1,2 %	37,7 %	7,61	9,33	12,22	6,3	13,7	13,1	0,8	6,0 %
Apetit Oyj	nosto	13,38	12,75	85	118	-0,4 %	0,9 %	1,9 %	6,4 %	11,64	12,88	14,50	9,1	17,9	14,4	0,7	4,9 %
Raisio Oyj Class V	nosto	3,50	3,90	579	598	0,0 %	-0,6 %	2,3 %	-15,3 %	3,23	3,95	4,45	9,6	11,7	14,0	1,6	11,7 %
Huhtamaki Oyj	nosto	34,96	40,00	3 767	4 351	-0,1 %	-1,7 %	-2,4 %	6,6 %	27,14	35,85	42,33	10,4	14,8	17,0	2,9	16,9 %
suhteessa vertailuyritysten keskiarvoon:						-0,7 %	-1,8 %	-1,6 %	-19,6 %				9 %	9 %	-6 %	-17 %	-2,5 %
Bemis Company, Inc.	lasku	49,48	51,00	4 637	6 057	0,4 %	-0,7 %	-2,8 %	11,6 %	42,45	49,98	54,19	9,5	12,9	16,7	3,6	21,3 %
Rexam PLC	nosto									5,79	6,21	6,51					
Sonoco Products Company	lasku!	54,66	49,00	5 458	6 335	0,9 %	0,8 %	1,2 %	40,8 %	36,56	48,81	55,47	9,6	14,3	19,5	3,4	17,4 %
Kemira Oyj	lasku	11,86	11,50	1 842	2 523	-0,6 %	-2,0 %	0,3 %	17,1 %	8,92	11,01	12,55	7,8	13,3	14,7	1,5	9,9 %
suhteessa vertailuyritysten keskiarvoon:						-1,1 %	-1,8 %	1,0 %	-1,7 %				-14 %	-6 %	-26 %	-36 %	-2,7 %
Akzo Nobel N.V.	nosto	59,31	65,50	14 957	15 684	0,3 %	-1,6 %	-1,2 %	2,9 %	49,91	58,85	65,06	7,1	10,1	13,9	2,1	15,1 %
Ashland Global Holdings, Inc.	nosto	110,91	125,00	6 900	8 698	0,0 %	-0,1 %	-5,0 %	12,6 %	88,30	110,55	125,00	11,6	18,8	28,7	2,1	7,4 %
BASF SE	lasku	89,05	86,95	81 791	94 950	1,1 %	1,0 %	4,3 %	40,8 %	56,01	71,61	89,47	8,6	13,6	17,0	2,6	15,4 %
Kesko Oyj Class B	lasku	47,65	48,00	4 650	4 745	-1,0 %	-0,6 %	-0,4 %	55,5 %	30,02	39,68	48,59	9,6	13,9	18,8	2,3	12,0 %
suhteessa vertailuyritysten keskiarvoon:						-0,8 %	-0,4 %	-0,9 %	55,5 %				4 %	11 %	16 %	-29 %	-6,4 %
Axfood AB	nosto	141,40	147,50	29 676	28 365	-0,2 %	-0,4 %	2,8 %	0,7 %	131,40	148,53	167,60	10,3	14,0	18,8	6,6	35,2 %
ICA Gruppen AB	nosto	276,80	300,00	55 677	66 314	0,0 %	-1,0 %	-0,1 %	-4,6 %	243,80	278,79	311,80	10,5	14,0	15,7	1,8	11,5 %
Kingfisher Plc	lasku	3,44	3,70	7 698	7 352	-0,4 %	1,0 %	-1,2 %	4,0 %	2,70	3,53	3,91	6,9	9,6	14,0	1,2	8,5 %
Kone Oyj Class B	lasku	43,51	43,00	22 894	21 000	1,0 %	0,4 %	5,4 %	18,9 %	35,94	42,05	47,89	14,8	16,0	21,8	7,6	34,6 %
suhteessa vertailuyritysten keskiarvoon:						0,3 %	-1,4 %	4,1 %	-0,8 %				16 %	12 %	-7 %	26 %	8,9 %
Schindler Holding AG Pref	lasku	181,90	187,00	19 420	16 979	0,7 %	1,8 %	1,3 %	19,7 %	147,10	177,14	197,50	12,8	14,3	23,4	6,0	25,7 %
Konecranes Oyj	lasku	34,82	32,00	2 203	2 360	0,2 %	-0,5 %	-2,6 %	69,2 %	17,92	25,90	36,89	11,2	15,6	21,9	4,1	18,9 %
suhteessa vertailuyritysten keskiarvoon:						-1,1 %	-2,1 %	-3,3 %	7,8 %				-13 %	-39 %	15 %	139 %	11,8 %
Cargotec Oyj Class B	nosto	42,35	40,00	2 740	3 187	0,6 %	-0,1 %	3,0 %	34,6 %	24,30	35,71	43,77	9,5	12,3	15,0	1,8	11,8 %
Columbus McKinnon Corporation	lasku	27,72	28,00	561		1,8 %	-0,6 %	2,9 %	64,8 %	12,62	17,68	28,12			17,5		
Manitowoc Company, Inc.	lasku	5,92	5,00	822	1 043	2,1 %	-0,8 %	-4,5 %	105,4 %	3,65	4,86	17,40	18,5	58,6		1,5	-3,4 %
PALFINGER AG	lasku	30,20	33,00	1 135	1 609	2,0 %	3,1 %	7,9 %	22,6 %	22,00	26,29	30,20	9,3	12,3	13,5	1,9	14,1 %
Terex Corporation	nosto	32,05	35,00	3 394	3 804	0,7 %	-1,4 %	0,7 %	94,8 %	13,62	24,09	33,17	14,1	19,8	30,0	1,8	6,0 %

Lähde: FactSet, kaikki tiedot ovat konsensusennusteita ja -mielipiteitä

OMX HEX 55:n vertailuyhtiöt 5/11



	Suosittelun muutos	Tavoite-	Markkina-	Seuraavan	Muutos	Muutos	Muutos	Muutos	12kk:n	12kk:n	12kk:n	Seuraavan	Seuraavan	Seuraavan	Seuraavan	Seuraavan	
	eilen!	hintaa	arvo	12kk:n EV	1pv%	1vko%	1kk%	1v%	alin	keskihinta	ylin	12kk:n	12kk:n	12kk:n	12kk:n	12kk:n	
		Hinta	hintaa	arvo	12kk:n EV	1pv%	1vko%	1kk%	alin	keskihinta	ylin	EV/EBITDA	EV/EBIT	P/E	P/BV	ROE	
TTS Group ASA	nosto	4,20		364		0,2 %	9,1 %	-6,0 %	46,3 %	2,00	3,58	5,47					
Lassila & Tikanoja Oyj	nosto	20,00	19,95	776	806	-1,2 %	1,8 %	5,3 %	12,4 %	14,37	17,10	20,47	8,4	14,6	17,8	3,3	18,7 %
suhteessa vertailuyritysten keskiarvoon:						-1,1 %	0,1 %	-0,7 %	-60,4 %				17 %	-18 %	-36 %	-98 %	-377,3 %
Casella Waste Systems, Inc	lasku	12,75	13,00	529	995	-0,4 %	-0,3 %	2,8 %	126,9 %	4,97	8,71	13,41	8,0	21,6	35,3	275,9	780,8 %
Shanks Group plc	nosto	0,97	1,20	590	951	0,3 %	3,8 %	9,0 %	18,7 %	0,60	0,81	1,01	6,3	14,1	20,3	2,2	11,1 %
Lemminkäinen Corporation	lasku	20,44	22,00	475	573	3,2 %	-0,3 %	4,3 %	50,3 %	12,32	14,90	20,79	6,0	10,0	14,3	1,4	10,0 %
suhteessa vertailuyritysten keskiarvoon:						2,2 %	-0,4 %	3,0 %	9,9 %				-37 %	-11 %	7 %	-45 %	-9,6 %
YIT Oyj	lasku	7,97	7,70	1 014	1 549	1,7 %	0,5 %	1,7 %	66,9 %	4,32	6,30	8,07	12,3	13,6	15,8	1,7	10,8 %
SRV Yhtiöt Oyj	lasku	5,36	5,50	324	616	0,4 %	-1,7 %	7,6 %	82,3 %	2,60	4,00	5,68	11,9	12,8	11,6	1,0	9,0 %
JM AB	nosto	257,90	270,50	18 840	18 821	0,0 %	-0,8 %	0,2 %	11,5 %	179,50	226,52	265,70	8,5	8,5	11,4	3,1	27,4 %
NCC AB Class B	lasku	225,00	220,00	24 401	24 074	1,4 %	1,3 %	-0,1 %	40,7 %	178,00	201,97	309,50	8,9	11,9	16,4	3,8	22,9 %
Peab AB Class B	nosto	72,45	70,00	21 426	23 468	0,5 %	0,0 %	0,1 %	19,4 %	54,60	69,26	77,30	7,9	10,5	12,7	2,2	17,3 %
Veidekke ASA	nosto	124,00	140,00	16 579	16 738	2,5 %	1,6 %	-1,6 %	21,6 %	94,00	113,30	127,50	8,0	10,1	12,6	3,9	30,6 %
Metso Oyj	lasku	26,94	25,00	4 050	4 113	-2,4 %	-2,5 %	-2,5 %	42,2 %	17,40	23,13	28,34	11,5	13,7	21,0	2,8	13,3 %
suhteessa vertailuyritysten keskiarvoon:						-2,7 %	-4,4 %	-6,3 %	-22,1 %				-5 %	-14 %	-7 %	-14 %	-1,8 %
Atlas Copco AB Class A	lasku	282,50	287,50	336 362	343 875	-1,4 %	0,6 %	-0,9 %	46,9 %	171,00	231,77	290,00	13,1	15,4	21,9	5,7	26,1 %
FLSmidth & Co. A/S	lasku	326,60	290,00	16 738	19 064	1,9 %	6,3 %	12,4 %	44,2 %	206,00	257,47	329,00	10,9	14,0	18,9	1,9	10,0 %
Sandvik AB	lasku	116,10	100,00	145 634	170 702	0,0 %	2,1 %	3,0 %	71,2 %	64,55	90,23	116,80	10,5	14,5	19,3	3,5	18,2 %
Terex Corporation	nosto	32,05	35,00	3 394	3 804	0,7 %	-1,4 %	0,7 %	94,8 %	13,62	24,09	33,17	14,1	19,8	30,0	1,8	6,0 %
Metsa Board Corporation Cl	lasku	6,67	6,50	2 368	2 678	-0,4 %	-0,5 %	2,7 %	-2,2 %	4,23	5,48	7,15	8,6	12,5	15,1	2,1	13,7 %
suhteessa vertailuyritysten keskiarvoon:						-1,1 %	-0,6 %	0,3 %	-37,7 %				12 %	1 %	9 %	2 %	5,7 %
Stora Enso Oyj Class R	nosto	10,17	10,00	8 061	10 746	0,8 %	-0,1 %	6,2 %	28,3 %	6,50	8,05	10,34	7,4	11,2	13,0	1,3	10,1 %
UPM-Kymmene Oyj	lasku	23,24	22,00	12 404	13 335	0,3 %	-0,6 %	5,3 %	40,3 %	13,71	18,00	23,65	8,4	12,2	14,9	1,4	9,5 %
Holmen AB Class B	nosto	317,70	300,00	26 866	29 994	-0,4 %	-2,2 %	1,1 %	27,7 %	226,60	282,57	330,00	9,9	14,4	17,0	1,2	7,2 %
International Paper Comp	nosto	54,14	51,00	22 263	31 656	0,7 %	0,2 %	0,6 %	48,7 %	32,50	44,02	54,68	7,5	11,5	13,6	4,6	33,8 %
Norske Skogindustrier ASA	lasku	2,90	2,30	809	6 260	1,8 %	2,1 %	-2,4 %	27,4 %	1,63	2,61	4,37	6,4	14,8		1,4	-32,5 %
Sappi Limited	nosto	89,50	93,06	49 789	67 219	1,6 %	1,2 %	3,8 %	40,3 %	57,75	71,74	91,09	6,4	9,7	10,8	2,1	19,8 %
Neste Corporation	lasku	32,70	36,50	8 384	8 944	-0,9 %	-9,2 %	-11,6 %	21,2 %	25,14	33,00	40,95	7,3	10,2	13,1	2,1	15,7 %
suhteessa vertailuyritysten keskiarvoon:						-1,2 %	-6,9 %	-12,5 %	16,8 %				52 %	13 %	24 %	95 %	5,3 %
ERG S.p.A.	nosto	10,12	13,70	1 521	2 986	0,4 %	-1,3 %	8,3 %	-12,9 %	8,88	10,58	12,29	6,6	15,4	16,7	0,9	5,7 %

Lähde: FactSet, kaikki tiedot ovat konsensusennusteita ja -mielipiteitä

OMX HEX 55:n vertailuyhtiöt 6/11



	Suosittelun muutos eilen!	Hinta	Tavoite-hinta	Markkina-arvo	Seuraavan 12kk:n EV	Muutos 1pv%	Muutos 1vko%	Muutos 1kk%	Muutos 1v%	12kk:n alin hinta	12kk:n keskihinta	12kk:n ylin hinta	Seuraavan 12kk:n EV/EBITDA	Seuraavan 12kk:n EV/EBIT	Seuraavan 12kk:n P/E	Seuraavan 12kk:n P/BV	Seuraavan 12kk:n ROE
Hellenic Petroleum SA	nosto	4,50	5,30	1 375	2 804	1,1 %	1,4 %	3,7 %	16,6 %	2,74	3,88	4,68	4,3	5,9	7,0	0,6	9,0 %
SARAS S.p.A. - Raffinerie Sarc	lasku	1,71	1,70	1 630	1 571	0,4 %	-2,4 %	1,5 %	1,4 %	1,20	1,52	2,00	3,4	5,9	9,6	1,6	16,6 %
Renewable Energy Group, Ir	lasku	9,25	10,50	357		-0,5 %	-6,6 %	-9,8 %	12,3 %	6,02	8,80	10,60			8,9		
Nokia Oyj	lasku	4,51	5,00	26 344	22 257	-1,2 %	-1,4 %	4,2 %	-34,5 %	3,66	5,02	6,99	8,0	9,9	18,9	1,4	7,6 %
suhteessa vertailuyritysten keskiarvoon:						-1,3 %	-1,5 %	1,9 %	-16,0 %				6 %	-19 %	-1 %	11 %	0,8 %
Alcatel-Lucent SA	nosto	3,50	3,60			0,0 %	0,0 %	0,0 %	-5,9 %	2,86	3,41	3,84					
LM Ericsson Telefon AB Clas	lasku	53,85	49,30	179 566	167 140	0,3 %	0,1 %	4,7 %	-31,0 %	43,19	63,50	83,60	7,6	12,2	19,1	1,3	6,8 %
Nokian Renkaat Oyj	lasku	36,42	36,00	4 950	4 758	0,9 %	0,9 %	0,9 %	24,2 %	27,48	32,21	37,42	10,8	13,8	17,9	3,6	20,3 %
suhteessa vertailuyritysten keskiarvoon:						0,5 %	0,3 %	-1,7 %	22,9 %				107 %	85 %	53 %	104 %	5,2 %
Bridgestone Corporation	lasku	4,21K	4,50K	3421K	3060K	-0,4 %	-2,7 %	-1,1 %	6,0 %	3,09K	3,87K	4,46K	4,5	6,5	11,3	1,3	11,4 %
Continental AG	nosto	194,40	197,50	38 881	40 493	1,3 %	3,9 %	6,3 %	-3,4 %	158,20	184,98	209,00	6,0	8,4	12,1	2,3	18,7 %
Nordea Bank AB	lasku	99,05	97,97	401 148		0,2 %	-4,2 %	-3,0 %	11,0 %	66,30	84,61	104,40			12,2	1,3	10,5 %
suhteessa vertailuyritysten keskiarvoon:						0,0 %	-1,0 %	0,1 %	-7,4 %						-8 %	-18 %	-1,2 %
Pohjola Bank Plc Class A	lasku																
Danske Bank A/S	lasku	218,10	222,50	214 548		-0,2 %	0,3 %	1,4 %	20,3 %	161,80	190,35	221,60			11,6	1,3	11,2 %
Skandinaviska Enskilda Ban	lasku	94,85	94,00	208 182		0,2 %	-3,4 %	-2,1 %	15,2 %	67,75	83,26	99,75			12,8	1,4	11,2 %
Svenska Handelsbanken AB	lasku	123,30	114,00	239 675		0,5 %	-4,3 %	-7,6 %	16,8 %	90,25	111,34	134,70			15,5	1,7	10,9 %
Swedbank AB Class A	lasku	215,20	213,50	243 608		0,1 %	-5,3 %	-4,2 %	21,4 %	150,80	188,14	229,30			13,4	1,8	13,5 %
Olvi Oyj Class A	nosto	28,20	30,00	585	584	-0,4 %	0,4 %	0,7 %	33,6 %	20,30	25,70	28,60	9,0	12,8	16,1	2,6	16,2 %
suhteessa vertailuyritysten keskiarvoon:						-0,1 %	0,8 %	-1,4 %	23,3 %				2 %	-8 %	-3 %	-1 %	0,8 %
Carlsberg A/S Class B	lasku	607,50	600,00	92 476	115 902	-0,5 %	-0,6 %	3,8 %	4,9 %	516,00	613,80	681,00	8,8	13,2	18,0	1,8	10,2 %
Harboes Bryggeri A/S Class E	nosto	139,50	150,00	837	954	0,0 %	-0,7 %	-2,8 %	24,0 %	102,50	128,32	155,00	5,9	13,4	14,0	0,9	6,4 %
Royal Unibrew A/S	nosto	270	340	14 591	15 708	-0,3 %	-0,1 %	5,5 %	2,2 %	246,00	294,81	334,70	11,9	15,4	17,4	5,1	29,7 %
Oriola-KD Corporation Class	lasku	4,27	4,80	777	821	0,5 %	-2,1 %	-2,1 %	3,9 %	3,65	4,21	4,65	8,5	12,3	16,1	3,3	20,6 %
suhteessa vertailuyritysten keskiarvoon:						0,6 %	-2,1 %	-3,5 %	-1,4 %								
Celesio AG	nosto	25,86		5 255		-0,2 %	0,1 %	1,4 %	5,3 %	24,33	25,43	26,46					
Orion Oyj Class B	lasku	43,33	39,80	6 120	6 002	-0,3 %	-0,6 %	7,5 %	46,9 %	27,79	34,37	43,87	18,3	21,0	26,9	9,0	33,5 %
suhteessa vertailuyritysten keskiarvoon:						0,3 %	-4,2 %	-2,3 %	25,8 %				57 %	46 %	52 %	94 %	6,8 %
AstraZeneca PLC	lasku	45,77	53,25	57 910	68 181	-1,8 %	2,2 %	6,9 %	7,6 %	36,80	43,95	55,05	11,4	13,3	14,4	4,3	29,5 %

OMX HEX 55:n vertailuyhtiöt 7/11



	Suosittelun muutos	Tavoite-	Markkina-	Seuraavan	Muutos	Muutos	Muutos	Muutos	12kk:n	12kk:n	12kk:n	Seuraavan	Seuraavan	Seuraavan	Seuraavan	Seuraavan	
	eilen!	hintaa	arvo	12kk:n EV	1pv%	1vko%	1kk%	1v%	alin	keskihinta	ylin	12kk:n	12kk:n	12kk:n	12kk:n	12kk:n	
		Hinta	hintaa	arvo	12kk:n EV	1pv%	1vko%	1kk%	alin	keskihinta	ylin	EV/EBITDA	EV/EBIT	P/E	P/BV	ROE	
H. Lundbeck A/S	lasku	304,50	280,00	60 175	58 068	0,6 %	5,0 %	12,7 %	34,7 %	202,80	248,29	305,80	11,8	15,6	21,1	5,0	23,9 %
Outokumpu Oyj	lasku	8,86	7,50	3 681	4 872	3,8 %	5,2 %	13,5 %	260,7 %	2,06	4,85	8,88	8,1	14,4	19,1	1,5	7,8 %
suhteessa vertailuyritysten keskiarvoon:						-0,1 %	0,1 %	12,6 %	166,7 %				24 %	32 %	23 %	31 %	0,6 %
Acerinox SA	nosto	13,24	13,50	3 655	4 249	3,2 %	4,1 %	5,0 %	56,9 %	7,04	10,77	13,40	9,0	14,7	22,0	1,8	8,3 %
Aperam SA	nosto	45,45	49,66	3 547	3 546	2,3 %	2,3 %	1,8 %	54,4 %	25,42	36,21	46,18	6,4	8,9	13,2	1,5	11,1 %
ArcelorMittal SA	nosto	7,72	7,59	23 652	33 126	2,1 %	8,6 %	0,4 %	198,2 %	2,01	4,96	8,26	5,1	9,0	15,6	0,8	5,0 %
POSCO	lasku	269K	310K	23453K	37133K	7,8 %	5,7 %	-3,6 %	66,6 %	156K	222K	283K	5,6	10,9	11,3	0,5	4,6 %
Outotec Oyj	nosto!	5,11	4,70	935	882	1,6 %	-0,7 %	-6,6 %	63,1 %	2,49	3,99	5,63	10,0	17,5	33,5	1,8	5,4 %
suhteessa vertailuyritysten keskiarvoon:						1,9 %	-2,6 %	-11,6 %	19,9 %				-11 %	27 %	68 %	-22 %	-6,2 %
Metso Oyj	lasku	26,94	25,00	4 050	4 113	-2,4 %	-2,5 %	-2,5 %	42,2 %	17,40	23,13	28,34	11,5	13,7	21,0	2,8	13,3 %
FLSmidth & Co. A/S	lasku	326,60	290,00	16 738	19 064	1,9 %	6,3 %	12,4 %	44,2 %	206,00	257,47	329,00	10,9	14,0	18,9	1,9	10,0 %
PKC Group Oyj	nosto	15,90	16,25	384	425	-0,3 %	-3,2 %	2,4 %	4,4 %	12,90	16,15	18,80	6,0	10,8	16,8	2,5	15,1 %
suhteessa vertailuyritysten keskiarvoon:						-0,7 %	-2,5 %	4,3 %	-61,9 %				-39 %	-19 %	-8 %	-48 %	-12,2 %
Accuride Corporation	lasku									0,74	1,66	2,84					
Allison Transmission Holdin	nosto	33,78	36,00	5 587	7 501	0,9 %	-1,2 %	-2,5 %	42,1 %	20,56	28,10	35,76	11,8	16,6	24,5	5,2	21,3 %
Commercial Vehicle Group,	lasku	5,39	5,50	164		0,0 %	-3,6 %	-6,6 %	128,4 %	2,02	4,14	6,00			27,0		
Meritor Automotive	lasku	13,66	13,00	1 204	1 977	1,3 %	3,5 %	3,5 %	93,8 %	6,11	9,41	13,66	6,5	9,1	9,7		
Stoneridge, Inc.	lasku	17,93	17,00	499		-0,1 %	-0,5 %	0,2 %	47,9 %	10,51	15,60	19,20			12,5	3,0	23,9 %
WABCO Holdings Inc.	nosto	106,70	120,00	5 878	5 888	0,1 %	-1,7 %	-3,9 %	19,2 %	81,66	101,97	115,15	11,3	14,2	17,4	6,4	36,6 %
Ponsse Oyj	nosto	24,99	24,75	700	729	0,3 %	-0,8 %	7,6 %	40,4 %	15,57	22,33	28,40	9,6	11,9	15,4	4,0	25,6 %
suhteessa vertailuyritysten keskiarvoon:						-0,3 %	0,4 %	9,1 %	-2,8 %				-43 %	-54 %	-31 %	27 %	11,9 %
Deere & Company	nosto	105,71	104,00	33 497	64 175	0,8 %	-0,1 %	2,0 %	42,6 %	70,16	84,90	106,75	23,1	34,3	22,7	4,7	20,5 %
Komatsu Ltd.	nosto	2,65K	2,53K	2579K	2982K	0,5 %	-2,2 %	-5,0 %	43,9 %	1,56K	2,10K	2,81K	10,4	17,4	22,3	1,5	6,9 %
Poyry Oyj	lasku	3,40	2,80	203	254	1,2 %	1,9 %	6,4 %	-2,7 %	2,80	3,25	3,79	15,3	20,3	39,6	1,8	4,5 %
suhteessa vertailuyritysten keskiarvoon:						1,1 %	2,6 %	6,3 %	-26,6 %				54 %	62 %	154 %	-20 %	-9,5 %
Etteplan Oyj	lasku!	5,78	6,20	143	156	-1,2 %	3,0 %	3,6 %	30,3 %	3,81	4,91	5,90	8,2	11,2	14,0	2,4	17,2 %
AF AB Class B	lasku	162,00	176,50	12 784	14 311	0,6 %	-2,4 %	-0,9 %	17,8 %	124,25	151,90	177,00	12,1	13,5	16,5	2,5	15,2 %
Arcadis NV	lasku	13,26	13,00	1 141	1 557	0,2 %	-1,0 %	3,4 %	-25,7 %	10,10	13,54	18,83	7,2	11,0	10,7	1,1	10,2 %
Jacobs Engineering Group Ir	nosto	57,31	61,50	6 925	6 383	0,0 %	-2,5 %	-6,9 %	49,2 %	34,76	49,31	63,42	9,3	11,0	17,7	1,5	8,4 %
Sweco AB Class B	lasku	182,00	188,00	22 400	23 407	0,8 %	-0,3 %	1,2 %	47,6 %	107,30	151,57	189,70	12,8	15,8	19,0	3,7	19,3 %

OMX HEX 55:n vertailuyhtiöt 8/11



	Suosittelun muutos	Tavoite-	Markkina-	Seuraavan	Muutos	Muutos	Muutos	Muutos	12kk:n	12kk:n	12kk:n	Seuraavan	Seuraavan	Seuraavan	Seuraavan	Seuraavan	
	eilen!	hintaa	arvo	12kk:n EV	1pv%	1vko%	1kk%	1v%	alin	keskihin	ylin	12kk:n	12kk:n	Seuraavan	12kk:n	Seuraavan	
		Hinta	hintaa	arvo	12kk:n EV	1pv%	1vko%	1kk%	alin	keskihin	ylin	EV/EBITDA	EV/EBIT	12kk:n P/E	P/BV	12kk:n ROE	
Raisio Oyj Class V	nosto	3,50	3,90	579	598	0,0 %	-0,6 %	2,3 %	-15,3 %	3,23	3,95	4,45	9,6	11,7	14,0	1,6	11,7 %
suhteessa vertailuyritysten keskiarvoon:						0,1 %	-0,6 %	-0,3 %	-25,8 %				48 %	-24 %	5 %	154 %	6,9 %
Apetit Oyj	nosto	13,38	12,75	85	118	-0,4 %	0,9 %	1,9 %	6,4 %	11,64	12,88	14,50	9,1	17,9	14,4	0,7	4,9 %
Atria Oyj Class A	nosto	11,97	9,50	338	576	0,8 %	1,5 %	1,2 %	37,7 %	7,61	9,33	12,22	6,3	13,7	13,1	0,8	6,0 %
HKScan Oyj Class A	lasku	3,25	2,80	179	351	-0,6 %	-2,4 %	4,8 %	-12,6 %	2,89	3,22	3,78	4,1	14,5	12,5	0,4	3,4 %
Ramirent Oyj	lasku	7,20	7,00	783	1 125	-0,1 %	-2,8 %	1,4 %	20,6 %	5,05	6,62	7,91	6,0	17,2	16,7	2,6	15,4 %
suhteessa vertailuyritysten keskiarvoon:						-1,1 %	-4,7 %	-4,9 %	-31,5 %				0 %	22 %	4 %	55 %	4,3 %
Cramo Oyj	nosto	24,43	26,00	1 092	1 479	2,4 %	2,3 %	2,7 %	33,6 %	15,37	20,70	25,52	6,3	12,5	12,6	1,8	14,7 %
Lavendon Group plc	nosto	2,65	1,65	451	576	0,1 %	-0,3 %	15,8 %	93,6 %	1,02	1,46	2,69	6,2	12,6	14,3	1,7	12,2 %
Speedy Hire Plc	nosto	0,52	0,50	274	350	0,5 %	3,5 %	0,5 %	29,0 %	0,30	0,39	0,54	5,6	17,3	21,1	1,4	6,6 %
SSAB AB Class A	lasku	35,00	32,30	31 393	45 913	0,0 %	0,1 %	-7,3 %	128,5 %	12,93	24,79	40,30	7,5	18,0	21,5	0,7	3,2 %
suhteessa vertailuyritysten keskiarvoon:						-1,5 %	-1,1 %	-10,1 %	-47,8 %				28 %	87 %	68 %	-100 %	-2633,1 %
AK Steel Holding Corporatio	lasku	11,02	10,50	3 449	4 712	-0,3 %	-0,8 %	8,8 %	435,0 %	1,64	5,23	11,39	6,1	8,7	11,3	886,9	7870,8 %
ThyssenKrupp AG	lasku	23,69	24,20	13 404	16 798	3,3 %	4,5 %	0,7 %	46,4 %	12,56	19,50	24,34	5,5	9,1	15,2	4,3	28,7 %
voestalpine AG	lasku	37,32	36,00	6 528	9 791	1,4 %	-0,1 %	-1,1 %	47,5 %	22,13	30,75	38,67	6,0	11,1	12,0	1,2	9,6 %
Sampo Oyj Class A	nosto	42,50	42,90	23 800	25 803	-1,3 %	-3,3 %	-2,1 %	-4,5 %	34,42	40,47	46,18	14,6	15,4	15,7	2,0	12,7 %
suhteessa vertailuyritysten keskiarvoon:						-1,8 %	-3,6 %	-3,4 %	-25,7 %				48 %	32 %	16 %	-20 %	-4,9 %
Pohjola Bank Plc Class A	lasku																
Storebrand ASA	lasku	49,23	48,00	22 149	30 331	1,3 %	2,1 %	5,7 %	53,6 %	28,40	36,49	49,24		12,8	11,5	0,8	6,7 %
Topdanmark A/S	lasku	175,3	183	16 654	14 497	0,3 %	-1,8 %	-3,9 %	1,9 %	142,60	172,45	190,7	9,9	10,5	13,2	2,8	21,4 %
Tryg A/S	lasku	130,00	137,50	36 730		0,0 %	0,6 %	2,2 %	8,2 %	110,50	126,98	142,00		15,8	3,9	24,5 %	
Sanoma Oyj	nosto!	8,40	8,50	1 367	2 012	0,4 %	2,3 %	-2,6 %	114,0 %	3,55	6,31	9,39	4,4	11,7	13,1	1,6	12,2 %
suhteessa vertailuyritysten keskiarvoon:						-1,7 %	-3,6 %	-16,0 %	104,8 %				-59 %	-13 %	-35 %	-48 %	-4,7 %
Alma Media Oyj	nosto	5,42	5,25	447	482	1,3 %	4,4 %	10,4 %	74,3 %	3,00	4,13	5,50	8,3	11,3	15,3	3,4	21,9 %
Ilkka-Yhtymä Oyj	nosto	3,00	3,00	64	101	0,3 %	4,5 %	14,9 %	49,3 %	1,87	2,29	3,10	7,5	8,3	7,5	1,0	13,3 %
Keskisuomalainen Oyj Class	nosto	7,94		85		1,3 %	2,1 %	5,9 %	-4,3 %	7,05	7,70	8,43					
Talentum Oyj	lasku									1,39	1,41	1,45					
Eniro AB	lasku	0,31		164		12,8 %	24,0 %	31,9 %	-64,8 %	0,23	0,56	0,97					
Modern Times Group AB Cla	lasku	263,40	280,00	17 628	19 524	-3,9 %	-3,3 %	2,0 %	22,5 %	206,40	234,35	277,80	10,6	12,3	16,7	3,7	22,2 %
Schibsted Asa Class A	nosto	205,20	250,00	44 913	44 801	0,7 %	3,1 %	15,3 %	-21,3 %	172,30	232,65	292,90	16,8	22,1	41,8	4,2	10,0 %

OMX HEX 55:n vertailuyhtiöt 9/11



	Suosittelun muutos eilen!	Hinta	Tavoite-hinta	Markkina-arvo	Seuraavan 12kk:n EV	Muutos 1pv%	Muutos 1vko%	Muutos 1kk%	Muutos 1v%	12kk:n alin hinta	12kk:n keskihinta	12kk:n ylin hinta	Seuraavan 12kk:n EV/EBITDA	Seuraavan 12kk:n EV/EBIT	Seuraavan 12kk:n P/E	Seuraavan 12kk:n P/BV	Seuraavan 12kk:n ROE
Sponda Oyj	lasku	4,13	4,60	1 403	3 392	-0,1 %	-3,3 %	0,5 %	10,3 %	3,32	4,01	4,80	19,3	19,1	12,4	0,7	6,0 %
suhteessa vertailuyritysten keskiarvoon:						0,1 %	-2,4 %	-0,9 %	1,0 %				-9 %	-11 %	-28 %	-25 %	-0,6 %
Citycon Oyj	nosto	2,33	2,49	2 074	4 236	-0,3 %	-0,3 %	4,4 %	3,5 %	1,98	2,20	2,39	20,8	20,6	13,7	0,9	6,6 %
Technopolis Oyj	nosto	3,14	3,40	499	1 340	-0,3 %	-0,9 %	4,3 %	1,5 %	2,89	3,18	3,48	13,3	13,9	9,5	0,7	7,2 %
Castellum AB	lasku	121,40	129,50	33 167	70 505	-0,2 %	-1,2 %	0,6 %	20,2 %	98,13	118,05	133,50	19,3	19,1	13,0	1,1	8,7 %
Fabege AB	nosto	145,20	162,00	24 015	45 718	0,1 %	-1,2 %	0,3 %	10,3 %	121,40	142,12	164,50	29,9	29,9	27,6	1,1	4,0 %
Hufvudstaden AB Class A	lasku	138,90	145,00	29 912	35 226	-0,2 %	-1,3 %	0,7 %	22,7 %	109,40	133,32	152,40	27,5	27,5	29,6	1,2	4,1 %
Kungsliden AB	nosto	55,30	69,00	10 065	26 627	-0,3 %	-0,5 %	-2,1 %	-2,6 %	51,50	57,96	68,00	17,2	17,2	10,0	0,9	9,2 %
								21,9 %									
Stockmann Oyj Abp Class B	lasku	7,35	7,50	528	1 289	1,1 %	0,0 %	12,0 %	20,9 %	5,06	6,39	7,50	12,3	29,7	35,9	0,5	1,4 %
suhteessa vertailuyritysten keskiarvoon:						0,2 %	-1,5 %	-9,9 %	32,9 %				12 %	103 %	86 %	-92 %	-96 %
Hennes & Mauritz AB Class I	lasku	243,30	281,00	402 679	394 574	-0,2 %	-1,5 %	-11,8 %	-12,4 %	234,50	265,00	305,10	11,0	14,6	19,2	6,2	32,1 %
RNB RETAIL AND BRANDS AB	lasku	16,10		546		1,9 %	4,5 %	55,6 %	-11,5 %	10,00	12,96	19,00					
Stora Enso Oyj Class R	nosto	10,17	10,00	8 061	10 746	0,8 %	-0,1 %	6,2 %	28,3 %	6,50	8,05	10,34	7,4	11,2	13,0	1,3	10,1 %
suhteessa vertailuyritysten keskiarvoon:						0,2 %	-0,1 %	4,4 %	-2,1 %				-6 %	-10 %	-9 %	-39 %	1,5 %
Metsä Board Corporation Cl	lasku	6,67	6,50	2 368	2 678	-0,4 %	-0,5 %	2,7 %	-2,2 %	4,23	5,48	7,15	8,6	12,5	15,1	2,1	13,7 %
UPM-Kymmene Oyj	lasku	23,24	22,00	12 404	13 335	0,3 %	-0,6 %	5,3 %	40,3 %	13,71	18,00	23,65	8,4	12,2	14,9	1,4	9,5 %
Holmen AB Class B	nosto	317,70	300,00	26 866	29 994	-0,4 %	-2,2 %	1,1 %	27,7 %	226,60	282,57	330,00	9,9	14,4	17,0	1,2	7,2 %
International Paper Compa	nosto	54,14	51,00	22 263	31 656	0,7 %	0,2 %	0,6 %	48,7 %	32,50	44,02	54,68	7,5	11,5	13,6	4,6	33,8 %
Norske Skogindustrier ASA	lasku	2,90	2,30	809	6 260	1,8 %	2,1 %	-2,4 %	27,4 %	1,63	2,61	4,37	6,4	14,8		1,4	-32,5 %
Sappi Limited	nosto	89,50	93,06	49 789	67 219	1,6 %	1,2 %	3,8 %	40,3 %	57,75	71,74	91,09	6,4	9,7	10,8	2,1	19,8 %
Technopolis Oyj	nosto	3,14	3,40	499	1 340	-0,3 %	-0,9 %	4,3 %	1,5 %	2,89	3,18	3,48	13,3	13,9	9,5	0,7	7,2 %
suhteessa vertailuyritysten keskiarvoon:						-0,1 %	0,3 %	3,6 %	-9,2 %				-40 %	-37 %	-46 %	-32 %	0,8 %
Citycon Oyj	nosto	2,33	2,49	2 074	4 236	-0,3 %	-0,3 %	4,4 %	3,5 %	1,98	2,20	2,39	20,8	20,6	13,7	0,9	6,6 %
Sponda Oyj	lasku	4,13	4,60	1 403	3 392	-0,1 %	-3,3 %	0,5 %	10,3 %	3,32	4,01	4,80	19,3	19,1	12,4	0,7	6,0 %
Castellum AB	lasku	121,40	129,50	33 167	70 505	-0,2 %	-1,2 %	0,6 %	20,2 %	98,13	118,05	133,50	19,3	19,1	13,0	1,1	8,7 %
Fabege AB	nosto	145,20	162,00	24 015	45 718	0,1 %	-1,2 %	0,3 %	10,3 %	121,40	142,12	164,50	29,9	29,9	27,6	1,1	4,0 %
Hufvudstaden AB Class A	lasku	138,90	145,00	29 912	35 226	-0,2 %	-1,3 %	0,7 %	22,7 %	109,40	133,32	152,40	27,5	27,5	29,6	1,2	4,1 %
Kungsliden AB	nosto	55,30	69,00	10 065	26 627	-0,3 %	-0,5 %	-2,1 %	-2,6 %	51,50	57,96	68,00	17,2	17,2	10,0	0,9	9,2 %
Telia Company AB	nosto	3,90	4,29	16 872	22 871	0,6 %	-0,1 %	4,3 %	-9,7 %	3,41	4,06	4,70	8,7	15,6	12,8	1,7	13,6 %
suhteessa vertailuyritysten keskiarvoon:						-0,5 %	-1,6 %	0,9 %	-6,2 %				13 %	3 %	-22 %	-45 %	-6,4 %
Elisa Oyj Class A	nosto	31,40	33,00	5 254	6 158	0,4 %	1,2 %	4,6 %	-9,5 %	28,40	32,31	35,80	10,4	16,6	17,8	5,0	28,0 %

Lähde: FactSet, kaikki tiedot ovat konsensusennusteita ja -mielipiteitä

OMX HEX 55:n vertailuyhtiöt 10/11



	Suosittelun muutos eilen!	Hinta	Tavoite-hinta	Markkina-arvo	Seuraavan 12kk:n EV	Muutos 1pv%	Muutos 1vko%	Muutos 1kk%	Muutos 1v%	12kk:n alin hinta	12kk:n keskihinta	12kk:n ylin hinta	Seuraavan 12kk:n EV/EBITDA	Seuraavan 12kk:n EV/EBIT	Seuraavan 12kk:n P/E	Seuraavan 12kk:n P/BV	Seuraavan 12kk:n ROE
TDC A/S	nosto!	37,06	40,00	30 093	54 655	1,3 %	3,6 %	3,6 %	7,6 %	28,24	34,30	40,26	6,4	14,3	13,1	1,6	11,9 %
Tele2 AB Class B	nosto!	74,75	77,09	38 005	50 869	1,7 %	2,0 %	4,1 %	-4,1 %	63,45	71,13	78,82	8,4	20,3	21,8	2,4	11,2 %
Telenor ASA	lasku	133,50	141,02	200 445	256 706	0,8 %	-0,7 %	1,3 %	-7,9 %	116,80	135,43	150,90	5,5	9,4	12,7	3,7	28,9 %
Tieto Oyj	nosto	26,02	26,50	1 928	1 987	-1,0 %	-0,2 %	5,0 %	9,3 %	22,20	24,91	28,47	9,5	12,2	15,2	3,8	25,1 %
suhteessa vertailuyritysten keskiarvoon:						-0,4 %	-0,2 %	1,0 %	-12,2 %				31 %	21 %	5 %	49 %	8,2 %
Digia Oyj	nosto	3,16	3,80	66	72	-0,3 %	-0,6 %	6,0 %	10,6 %	2,81	3,14	7,40	1,8	9,1	12,3	1,7	13,9 %
Atos SE	nosto	102,35	106,00	10 722	9 606	-0,6 %	0,3 %	5,1 %	41,6 %	62,32	83,24	104,50	6,0	8,0	13,0	2,2	17,1 %
Cap Gemini SA	nosto	80,12	95,00	13 746	14 482	-1,5 %	-0,1 %	4,3 %	-0,7 %	67,70	80,86	89,80	8,2	9,5	14,2	1,8	12,6 %
HiQ International AB	lasku	61,50	60,00	3 365	3 157	0,0 %	0,4 %	0,8 %	34,4 %	44,10	52,59	67,00	13,1	13,7	18,8	4,5	24,0 %
Tikkurila Oyj	nosto	18,65	19,00	823	858	2,0 %	0,0 %	9,4 %	17,7 %	14,29	16,84	19,76	10,7	13,6	17,4	3,9	22,2 %
suhteessa vertailuyritysten keskiarvoon:						1,4 %	-0,2 %	8,6 %	-6,2 %				11 %	10 %	0 %	-19 %	-3,2 %
Akzo Nobel N.V.	nosto	59,31	65,50	14 957	15 684	0,3 %	-1,6 %	-1,2 %	2,9 %	49,91	58,85	65,06	7,1	10,1	13,9	2,1	15,1 %
H.B. Fuller Company	lasku	49,79	50,00	2 507	2 929	-0,2 %	-0,6 %	-1,1 %	51,4 %	32,49	44,15	50,92	9,6	13,3	17,6	2,5	14,2 %
Sherwin-Williams Company	lasku	283,76	307,50	26 364	26 411	1,7 %	2,7 %	4,7 %	17,3 %	234,96	278,37	312,48	12,1	13,5	20,7	9,7	46,9 %
UPM-Kymmene Oyj	lasku	23,24	22,00	12 404	13 335	0,3 %	-0,6 %	5,3 %	40,3 %	13,71	18,00	23,65	8,4	12,2	14,9	1,4	9,5 %
suhteessa vertailuyritysten keskiarvoon:						-0,4 %	-0,8 %	3,3 %	12,0 %				9 %	-1 %	7 %	-34 %	0,8 %
Metsa Board Corporation Cl	lasku	6,67	6,50	2 368	2 678	-0,4 %	-0,5 %	2,7 %	-2,2 %	4,23	5,48	7,15	8,6	12,5	15,1	2,1	13,7 %
Stora Enso Oyj Class R	nosto	10,17	10,00	8 061	10 746	0,8 %	-0,1 %	6,2 %	28,3 %	6,50	8,05	10,34	7,4	11,2	13,0	1,3	10,1 %
Holmen AB Class B	nosto	317,70	300,00	26 866	29 994	-0,4 %	-2,2 %	1,1 %	27,7 %	226,60	282,57	330,00	9,9	14,4	17,0	1,2	7,2 %
International Paper Comp	nosto	54,14	51,00	22 263	31 656	0,7 %	0,2 %	0,6 %	48,7 %	32,50	44,02	54,68	7,5	11,5	13,6	4,6	33,8 %
Norske Skogindustrier ASA	lasku	2,90	2,30	809	6 260	1,8 %	2,1 %	-2,4 %	27,4 %	1,63	2,61	4,37	6,4	14,8	1,4	-32,5 %	
Sappi Limited	nosto	89,50	93,06	49 789	67 219	1,6 %	1,2 %	3,8 %	40,3 %	57,75	71,74	91,09	6,4	9,7	10,8	2,1	19,8 %
Uponor Oyj Class A	nosto	16,61	17,95	1 216	1 324	-0,2 %	-1,1 %	6,7 %	30,2 %	11,13	14,61	17,35	8,7	11,7	17,7	4,2	23,5 %
suhteessa vertailuyritysten keskiarvoon:						-0,9 %	-2,6 %	4,0 %	-0,5 %				-52 %	-45 %	-27 %	-49 %	-10,0 %
Geberit AG	lasku	413,00	440,00	15 298	15 603	0,7 %	1,5 %	2,7 %	30,7 %	314,70	384,51	434,10	18,2	21,3	24,1	8,1	33,5 %
Wavin N.V.	lasku																
Vaisala Oyj Class A	lasku	34,72	35,00	633	550	2,2 %	0,3 %	2,6 %	44,7 %	22,24	28,79	36,96	9,2	11,8	18,1	3,1	17,3 %
suhteessa vertailuyritysten keskiarvoon:						2,3 %	-0,5 %	-2,4 %	23,6 %				-31 %	-21 %	-8 %	-68 %	-23,2 %
Chino Corporation		1,14K		11K		0,3 %	2,4 %	6,8 %	5,2 %	0,89K	1,03K	1,14K					
Horiba , Ltd.	nosto	5,68K	5,80K	242K	232K	1,4 %	0,4 %	11,8 %	33,6 %	3,14K	4,59K	5,72K	7,7	10,7	16,9	1,6	9,5 %

Lähde: FactSet, kaikki tiedot ovat konsensusennusteita ja -mielipiteitä

OMX HEX 55:n vertailuyhtiöt 11/11



	Suosittelun muutos eilen!	Hinta	Tavoite-hinta	Markkina-arvo	Seuraavan 12kk:n EV	Muutos 1pv%	Muutos 1vko%	Muutos 1kk%	Muutos 1v%	12kk:n alin hinta	12kk:n keskihinta	12kk:n ylin hinta	Seuraavan 12kk:n EV/EBITDA	Seuraavan 12kk:n EV/EBIT	Seuraavan 12kk:n P/E	Seuraavan 12kk:n P/BV	Seuraavan 12kk:n ROE
Mettler-Toledo Internation:	nosto	425,74	414,00	11 170	11 956	-1,0 %	-0,2 %	0,9 %	37,0 %	291,33	377,87	434,50	18,2	19,4	26,2	25,3	96,8 %
Thermo Fisher Scientific Inc	nosto	146,22	176,00	57 761	70 906	-1,1 %	0,7 %	0,6 %	8,4 %	119,75	145,96	160,68	13,9	15,0	15,9	2,4	15,3 %
Valmet Corp	lasku	14,00	15,00	2 098	2 137	-0,9 %	-1,4 %	-1,4 %	63,1 %	8,08	11,65	15,06	7,4	10,6	15,5	2,1	13,8 %
suhteessa vertailuyritysten keskiarvoon:						-1,8 %	-0,2 %	-0,1 %	23,9 %				-10 %	2 %	-9 %	-22 %	-16 %
ANDRITZ AG	nosto	49,10	55,00	5 106	3 893	0,9 %	-1,4 %	1,1 %	15,4 %	38,52	45,88	49,90	7,1	9,2	15,7	3,4	21,7 %
Kadant Inc.	nosto	61,90	72,00	676	628	0,9 %	-1,0 %	-3,8 %	62,9 %	33,38	50,39	64,75	9,4	11,7	18,2	2,1	11,3 %
Wartsila Oyj Abp	nosto	42,97	41,00	8 475	8 527	0,8 %	-0,1 %	3,4 %	10,5 %	33,90	38,89	43,44	12,0	14,2	18,3	3,3	18,3 %
suhteessa vertailuyritysten keskiarvoon:						0,3 %	-0,7 %	3,6 %	-18,9 %				-27 %	-57 %	-48 %	-9 %	6,6 %
Caterpillar Inc.	nosto	94,65	93,50	55 377	82 830	0,9 %	1,2 %	-0,9 %	54,0 %	56,36	79,35	97,40	16,4	32,9	31,2	3,7	11,7 %
MAN SE	lasku	95,40	90,29	14 020		0,0 %	0,0 %	0,4 %	4,8 %	90,20	93,68	95,92			39,1		
YIT Oyj	lasku	7,97	7,70	1 014	1 549	1,7 %	0,5 %	1,7 %	66,9 %	4,32	6,30	8,07	12,3	13,6	15,8	1,7	10,8 %
suhteessa vertailuyritysten keskiarvoon:						0,3 %	0,5 %	0,0 %	29,3 %				44 %	28 %	20 %	-34 %	-8,7 %
Lemminkäinen Corporation	lasku	20,44	22,00	475	573	3,2 %	-0,3 %	4,3 %	50,3 %	12,32	14,90	20,79	6,0	10,0	14,3	1,4	10,0 %
SRV Yhtiöt Oyj	lasku	5,36	5,50	324	616	0,4 %	-1,7 %	7,6 %	82,3 %	2,60	4,00	5,68	11,9	12,8	11,6	1,0	9,0 %
JM AB	nosto	257,90	270,50	18 840	18 821	0,0 %	-0,8 %	0,2 %	11,5 %	179,50	226,52	265,70	8,5	8,5	11,4	3,1	27,4 %
Peab AB Class B	nosto	72,45	70,00	21 426	23 468	0,5 %	0,0 %	0,1 %	19,4 %	54,60	69,26	77,30	7,9	10,5	12,7	2,2	17,3 %
NCC AB Class B	lasku	225,00	220,00	24 401	24 074	1,4 %	1,3 %	-0,1 %	40,7 %	178,00	201,97	309,50	8,9	11,9	16,4	3,8	22,9 %
Veidekke ASA	nosto	124,00	140,00	16 579	16 738	2,5 %	1,6 %	-1,6 %	21,6 %	94,00	113,30	127,50	8,0	10,1	12,6	3,9	30,6 %
nosto kpl 133		1,02	nostot / laskut -suhdeluku														
lasku kpl 130			Mediaani:	0,2 %	-0,1 %	1,7 %	19,2 %						9,0	13,4	15,8	2,1	13,6 %

Osakkeiden arvostustaulukot 1/4



Suositusten muutos eilen!	Tavoite Potentiaali	12kk:n 12kk:n	5 vuoden 5 vuoden	P/E P/E	2016E EV 2017E EV	P/BV P/BV	ROE ROE	Osinko tuotto	Hinta		alin hinta		alin hinta		alin hinta		alin hinta	
									Hinta	hinta	%	alin hinta	ylin hinta	alin hinta	ylin hinta	alin hinta	ylin hinta	alin hinta
Affecto Oyj	nosto	2,91	3,20	10,0 %	2,60	3,15	2,42	4,80	15,6	10,4	8,9	6,9	1,0	0,9	6,3 %	9,1 %	5,5 %	
Ahlstrom Oyj	nosto	14,38	15,00	4,3 %	6,75	15,79	6,51	15,79	16,7	15,1	6,6	6,5	2,1	2,0	12,4 %	13,1 %	3,4 %	
Aktia Bank plc Clas	nosto	10,15	9,80	-3,4 %	7,70	10,35	4,34	12,07	13,3	13,2			1,1	1,1	8,1 %	8,0 %	6,2 %	
Alandsbanken Abp (14,94		n.a.	12,62	16,10	6,95	17,58										
Alma Media Oyj	nosto	5,42	5,25	-3,1 %	3,00	5,50	2,49	6,80	18,7	15,3	9,7	8,3	3,7	3,4	19,6 %	22,0 %	3,0 %	
Amer Sports Oyj Cla	nosto	25,36	31,00	22,2 %	22,78	28,33	8,39	28,33	20,8	17,5	12,7	10,9	2,9	2,7	14,1 %	15,6 %	2,4 %	
Apetit Oyj	nosto	13,38	12,75	-4,7 %	11,64	14,50	11,64	21,63	62,2	14,5	13,9	9,2	0,7	0,7	1,1 %	4,9 %	5,2 %	
Asiakastieto Group	lasku	19,30	20,00	3,6 %	13,15	22,00	13,15	22,00	19,4	17,3	14,6	13,3	3,7	3,6	19,1 %	20,5 %	4,5 %	
Aspo Plc	nosto	8,20	8,40	2,4 %	5,99	8,25	5,18	8,25	17,4	13,7	11,2	10,1	2,4	2,2	13,6 %	16,4 %	5,0 %	
Atria Oyj Class A	nosto	11,97	9,50	-20,6 %	7,61	12,22	4,76	12,22	14,8	13,2	6,7	6,3	0,8	0,8	5,5 %	6,0 %	3,5 %	
Basware Oyj	nosto	36,00	39,50	9,7 %	30,48	40,90	16,75	47,80				69,5	4,0	4,1	-7,3 %	-0,5 %	0,0 %	
CapMan Oyj Class E	lasku	1,26	1,35	7,1 %	0,91	1,30	0,78	1,30	15,2	16,5	17,6	15,5	1,6	1,7	10,7 %	10,1 %	6,2 %	
Cargotec Oyj Class I	nosto	42,35	40,00	-5,5 %	24,30	43,77	15,65	43,77	16,0	15,1	10,4	9,5	1,9	1,8	11,9 %	11,7 %	2,2 %	
Caverion Oyj	nosto	7,98	7,00	-12,3 %	5,50	9,38	3,00	9,69	79,8	19,5	24,1	10,9	4,7	4,4	5,9 %	22,4 %	2,8 %	
Citycon Oyj	nosto	2,33	2,49	6,9 %	1,98	2,39	1,75	3,02	14,1	13,7	21,0	20,8	0,9	0,9	6,4 %	6,6 %	6,4 %	
Componenta Oyj	lasku	0,17	0,30	78,6 %	0,10	0,70	0,10	3,84									0,0 %	
Comptel Oyj	nosto	2,48	2,20	-11,3 %	1,19	2,65	0,37	2,65	35,4	28,1	15,0	13,9	6,5	5,8	18,4 %	20,5 %	1,6 %	
Consti Yhtiöt Oyj	nosto	15,41	18,00	16,8 %	8,90	17,48	8,90	17,48	14,0	11,7	9,1	8,3	3,9	3,4	28,1 %	28,8 %	3,9 %	
Cramo Oyj	nosto	24,43	26,00	6,4 %	15,37	25,52	7,20	25,52	14,6	12,6	6,7	6,3	2,0	1,9	13,9 %	14,7 %	3,1 %	
Detection Technolog	lasku	13,89	16,00	15,2 %	4,25	14,65	4,25	14,65	19,3	21,0	12,1	12,3	6,3	5,5	32,4 %	26,3 %	2,2 %	
Digia Oyj	nosto	3,16	3,80	20,3 %	2,81	7,40	2,28	7,47	13,7	12,4	2,0	1,8	1,9	1,7	14,0 %	13,9 %	2,5 %	
DNA Plc	nosto	11,08	12,25	10,6 %	9,87	11,23	9,87	11,23	19,6	16,9	6,8	7,0	2,4	2,3	12,3 %	13,8 %	5,0 %	
Efore Oyj Class A	lasku	0,63	0,42	-33,3 %	0,45	0,83	0,45	0,96					2,9	3,9	-34,5 %	-0,7 %	0,0 %	
Elecster Oyj Class A		11,00		n.a.	6,89	12,55	4,00	12,55										
Bittium Corporatio	nosto	6,07	5,50	-9,4 %	5,15	7,40	0,42	7,80	75,9	43,4	18,2	18,8	1,7	1,6	2,2 %	3,8 %	0,7 %	
Elisa Oyj Class A	nosto	31,40	33,00	5,1 %	28,40	35,80	13,37	35,99	19,3	17,8	10,9	10,5	5,2	5,0	27,1 %	28,0 %	4,7 %	
eQ Oyj	lasku	8,09	7,65	-5,4 %	5,22	8,41	1,49	8,41	22,3	19,1	16,2	14,1	4,6	4,8	20,5 %	25,3 %	6,2 %	
Etteplan Oyj	lasku!	5,78	6,20	7,3 %	3,81	5,90	2,14	5,90	15,6	14,1	11,5	8,2	2,5	2,4	16,2 %	17,2 %	2,6 %	
Exel Composites Oy	lasku	5,55	5,15	-7,2 %	4,71	6,64	4,71	9,85	33,5	21,5	11,2	9,8	2,2	2,1	6,6 %	10,0 %	4,0 %	
Finnair Oyj	lasku	4,02	4,30	7,0 %	3,80	5,92	1,67	5,92	17,6	8,2	1,6	1,5	0,7	0,6	3,7 %	7,4 %	1,9 %	

Osakkeiden arvostustaulukot 2/4



Suositusten muutos eilen!	Tavoite Hinta	Potentiaali % hinta	12kk:n alin hinta	12kk:n ylin hinta	5 vuoden alin hinta	5 vuoden ylin hinta	P/E 2016E	P/E 2017E	2016E EV /EBITDA	2017E EV /EBITDA	P/BV 2016E	P/BV 2017E	ROE 2016E	ROE 2017E	Osinko		
															2016E	2017E	
Fiskars Oyj Abp	nosto	18,04	17,50	-3,0 %	15,00	18,47	13,60	22,30	33,8	21,2	13,4	12,9	1,3	1,3	3,7 %	5,9 %	4,0 %
Fortum Oyj	lasku	14,74	14,00	-5,0 %	10,99	15,74	10,99	21,59	23,0	21,1	11,7	11,2	1,0	1,0	4,2 %	4,6 %	4,7 %
F-Secure Oyj	nosto	3,41	3,40	-0,3 %	2,19	3,60	1,32	3,84	38,9	30,6	19,8	14,2	7,4	6,4	19,1 %	21,0 %	2,5 %
Glaston Oyj	lasku	0,43	0,40	-7,0 %	0,33	0,50	0,22	0,72	86,0	17,2	16,9	9,7	2,4	2,2	2,8 %	12,9 %	2,3 %
HKScan Oyj Class A	lasku	3,25	2,80	-13,8 %	2,89	3,78	2,89	6,40	29,5	12,5	4,8	4,2	0,4	0,4	1,5 %	3,4 %	4,3 %
Honkarakenne Oyj (lasku	1,80		n.a.	1,20	1,82	1,20	3,60			13,3	6,4					0,0 %
Huhtamaki Oyj	nosto	34,96	40,00	14,4 %	27,14	42,33	8,97	42,33	18,8	17,1	11,7	10,4	3,2	2,9	17,1 %	16,9 %	2,1 %
Ilkka-Yhtymä Oyj	nosto	3,00	3,00	0,0 %	1,87	3,10	1,83	7,67	10,7	7,5	8,8	7,5	1,1	1,0	10,4 %	13,3 %	5,0 %
Innofactor Plc	lasku	1,16	1,20	3,4 %	0,75	1,22	0,38	1,83	14,5	11,6	10,1	6,6	1,7	1,5	11,4 %	12,7 %	0,0 %
Kemira Oyj	lasku	11,86	11,50	-3,0 %	8,92	12,55	8,00	13,02	17,1	14,8	8,5	7,8	1,5	1,5	8,9 %	9,9 %	4,5 %
Keskisuomalainen (nosto	7,94		n.a.	7,05	8,43	7,05	18,50									
Kesko Oyj Class B	lasku	47,65	48,00	0,7 %	30,02	48,59	18,08	48,59	22,1	18,9	11,2	9,6	2,3	2,3	10,5 %	12,0 %	4,2 %
Kone Oyj Class B	lasku	43,51	43,00	-1,2 %	35,94	47,89	19,60	47,89	22,1	21,9	14,9	14,8	8,1	7,6	36,6 %	34,7 %	3,4 %
Konecranes Oyj	lasku	34,82	32,00	-8,1 %	17,92	36,89	15,62	36,89	23,1	22,0	12,2	11,3	4,5	4,2	19,6 %	18,8 %	3,0 %
Kotipizza Group Oyj	lasku	10,97	12,30	12,1 %	5,80	12,01	4,73	12,01	16,6	14,8	12,3	10,2	2,3	2,1	13,6 %	14,4 %	4,1 %
Lassila & Tikanoja (nosto	20,00	19,95	-0,3 %	14,37	20,47	8,59	20,47	18,9	17,9	8,6	8,4	3,5	3,3	18,3 %	18,7 %	4,5 %
Lehto Group PLC	nosto	10,94	10,00	-8,6 %	5,52	10,94	5,52	10,94	22,9	18,7	14,2	12,3	5,9	4,8	25,6 %	25,6 %	1,7 %
Lemminkäinen Corp	lasku	20,44	22,00	7,6 %	12,32	20,79	9,50	20,79	15,7	14,4	5,6	6,0	1,6	1,4	9,9 %	10,0 %	2,0 %
Marimekko Oyj	nosto	9,25	9,20	-0,5 %	6,06	9,73	6,06	17,15	19,7	16,8	8,0	7,1	2,7	2,5	13,5 %	14,9 %	3,8 %
Martela Oyj Class A	lasku	12,60	13,50	7,1 %	3,33	14,00	2,75	14,00	14,0	12,1	6,5	6,0	2,1	1,8	14,7 %	15,3 %	2,8 %
Metso Oyj	lasku	26,94	25,00	-7,2 %	17,40	28,34	17,31	37,27	24,0	21,0	12,3	11,5	2,8	2,8	11,8 %	13,2 %	3,9 %
Metsä Board Corpor	lasku	6,67	6,50	-2,5 %	4,23	7,15	1,42	7,15	24,6	15,2	12,0	8,6	2,2	2,1	9,1 %	13,6 %	2,7 %
Munksjo Oyj	lasku	15,25	14,50	-4,9 %	7,60	16,38	4,54	16,38	16,2	13,1	7,3	6,3	1,8	1,6	11,1 %	12,5 %	3,0 %
Neste Corporation	lasku	32,70	36,50	11,6 %	25,14	40,95	7,11	40,95	11,2	13,1	7,4	7,3	2,3	2,1	20,3 %	15,7 %	3,7 %
Nixu OY	nosto	6,20	6,20	0,0 %	4,41	6,35	3,95	6,35	46,2	18,2			4,6	4,6	10,0 %	25,5 %	1,6 %
Nokia Oyj	lasku	4,51	5,00	10,8 %	3,66	6,99	1,33	7,87	25,1	19,2	8,3	8,1	1,4	1,4	5,6 %	7,5 %	3,8 %
Nokian Renkaat Oyj	lasku	36,42	36,00	-1,2 %	27,48	37,42	18,82	38,72	20,2	18,0	11,8	10,9	3,8	3,6	18,8 %	20,3 %	4,2 %
Nordea Bank AB shs	lasku	10,37	10,21	-1,6 %	7,00	10,89	5,63	12,43	12,6	12,2			1,3	1,3	10,5 %	10,5 %	6,3 %
Nurminen Logistics	lasku	0,74		n.a.	0,54	1,14	0,54	2,34									
Olvi Oyj Class A	nosto	28,20	30,00	6,4 %	20,30	28,60	14,93	29,90	17,6	16,1	9,8	9,1	2,9	2,6	16,3 %	16,3 %	2,8 %

Osakkeiden arvostustaulukot 3/4



	Suositusten muutos eilen!	Tavoite hinta	Potentialiaali %	12kk:n	12kk:n	5 vuoden	5 vuoden	P/E	P/E	2016E EV	2017E EV	P/BV	P/BV	ROE	ROE	Osinko
				alin hinta	ylin hinta	alin hinta	ylin hinta	2016E	2017E	/EBITDA	/EBITDA	2016E	2017E	2016E	2017E	tuotto 2016E
Orava Residential R	lasku	5,75	4,3 %	5,00	10,12	5,00	15,88	16,4	10,3	25,2	19,2	0,5	0,5	3,2 %	5,2 %	5,9 %
Oriola-KD Corporat	lasku	4,27	12,4 %	3,65	4,65	1,60	4,65	17,1	16,1	9,2	8,6	3,6	3,3	21,2 %	20,6 %	3,6 %
Orion Oyj Class B	lasku	43,33	-8,1 %	27,79	43,87	13,31	43,87	25,3	27,0	16,7	18,3	9,3	9,0	36,7 %	33,5 %	3,5 %
Outokumpu Oyj	lasku	8,86	-15,3 %	2,06	8,88	1,98	18,78		19,3	16,9	8,2	1,6	1,5	-2,1 %	7,8 %	0,0 %
Outotec Oyj	nosto!	5,11	-7,9 %	2,49	5,63	2,49	13,03	n.m.	33,7	16,8	10,0	1,9	1,8	-5,9 %	5,4 %	0,0 %
Panostaja Oyj	nosto	0,92	3,3 %	0,81	1,00	0,66	1,04	9,6	14,1		4,6	1,2	1,1	12,1 %	8,0 %	4,3 %
Pihlajalinna Plc	nosto	17,15	13,7 %	12,90	18,85	11,38	19,85	36,5	23,2	14,3	10,1	3,5	3,1	9,6 %	13,5 %	0,9 %
PKC Group Oyj	nosto	15,90	2,2 %	12,90	18,80	10,65	26,33	26,1	16,9	7,2	6,0	2,7	2,5	10,4 %	15,0 %	4,4 %
Ponsse Oyj	nosto	24,99	-1,0 %	15,57	28,40	5,50	28,40	15,3	15,5	10,2	9,6	4,7	4,0	30,8 %	25,7 %	2,6 %
Poyry Oyj	lasku	3,40	-17,7 %	2,80	3,79	2,60	7,22		40,0	28,1	15,4	1,9	1,8	-1,7 %	4,5 %	0,0 %
QPR Software Oyj	lasku	1,20	n.a.	0,95	1,32	0,79	1,99									
Qt Group Plc		5,90	-3,4 %	3,89	6,68	3,89	6,68				n.m.	17,9	19,0	-6,1 %	-8,1 %	0,0 %
Raisio Oyj Class V	nosto	3,50	11,4 %	3,23	4,45	2,12	5,04	14,0	14,0	10,2	9,7	1,7	1,6	12,1 %	11,7 %	4,9 %
Ramirent Oyj	lasku	7,20	-2,8 %	5,05	7,91	5,05	10,25	20,0	16,7	7,1	6,0	2,6	2,6	13,2 %	15,4 %	4,9 %
Rapala VMC Oyj	lasku	4,40	0,0 %	3,90	4,90	3,90	6,50	17,6	15,6	10,6	9,2	1,3	1,2	7,3 %	7,9 %	3,4 %
Raute Oyj Class A	lasku	17,13	-0,8 %	12,06	17,98	6,50	17,98	12,2	9,8	6,1		2,2	2,0	18,2 %	20,3 %	5,3 %
Restamax Oyj	lasku	5,96	4,9 %	4,28	6,50	3,42	6,50	15,8	13,4	6,3	5,7	2,4	2,2	15,1 %	16,6 %	4,8 %
Revenio Group Oyj	lasku	32,10	-15,9 %	21,53	32,36	3,30	34,90	42,7	31,2	29,6	24,0	16,3	14,5	38,2 %	46,6 %	2,3 %
Robit PLC	nosto	8,38	-18,3 %	5,10	9,50	5,10	9,50	28,4	19,3	17,9	11,8					0,6 %
Sampo Oyj Class A	nosto	42,50	0,9 %	34,42	46,18	17,91	49,40	15,5	15,7	14,3	14,6	2,0	2,0	13,1 %	12,7 %	5,3 %
Sanoma Oyj	nosto!	8,40	1,3 %	3,55	9,39	3,13	11,70	16,0	13,1	4,7	4,4	1,7	1,6	10,8 %	12,2 %	2,1 %
Scanfil Oyj		3,76	1,1 %	2,86	3,85	0,59	4,06	14,0	10,7	13,1		2,1	1,8	14,7 %	16,8 %	2,4 %
Siili Solutions Oy	lasku	8,24	1,9 %	6,85	9,20	2,37	9,20	17,6	13,1			3,2	2,8	18,0 %	21,5 %	3,4 %
Solteq Oyj	lasku	1,67	1,8 %	1,50	1,96	1,00	1,97	15,4	12,3			1,4	1,3	9,0 %	10,4 %	1,9 %
Sponda Oyj	lasku	4,13	11,4 %	3,32	4,80	2,72	4,80	12,5	12,4	19,8	19,4	0,8	0,7	6,1 %	6,0 %	4,6 %
SRV Yhtiöt Oyj	lasku	5,36	2,6 %	2,60	5,68	2,28	5,68	17,5	11,6	14,9	11,9	1,1	1,0	6,3 %	9,0 %	1,9 %
SSH Communicati	nosto	2,30	134,8 %	1,86	4,39	0,36	6,32	28,8	20,9							0,0 %
SSAB AB Class B	lasku	2,98	10,2 %	1,18	3,44	1,18	4,83	28,1	18,2	9,6	7,7	0,6	0,6	2,1 %	3,2 %	0,2 %
Stockmann Oyj Abp	lasku	7,35	2,0 %	5,06	7,50	5,06	18,68		36,8	17,1	12,4	0,5	0,5	-2,1 %	1,4 %	0,0 %
Stora Enso Oyj Clas	nosto	10,17	-1,7 %	6,50	10,34	4,14	10,95	14,7	13,0	8,2	7,4	1,4	1,3	9,4 %	10,1 %	3,4 %

Osakkeiden arvostustaulukot 4/4



	Suositusten muutos eilen!	Tavoite hinta	Potentialiaali %	12kk:n	12kk:n	5 vuoden	5 vuoden	P/E	P/E	2016E EV	2017E EV	P/BV	P/BV	ROE	ROE	Osinko		
				alin hinta	ylin hinta	alin hinta	ylin hinta	2016E	2017E	/EBITDA	/EBITDA	2016E	2017E	2016E	2017E	2016E	2017E	tuotto 2016E
Suomen Hoivatilat C	lasku	7,95	7,90	-0,6 %	3,50	8,49	3,50	8,49	53,0	28,4	12,8		2,0	1,7	3,8 %	6,0 %	0,9 %	
Suominen Yhtymä ei	nosto	4,35	4,60	5,7 %	3,49	6,15	1,65	6,65	13,5	12,7	5,9		1,6	1,5	12,0 %	11,7 %	2,5 %	
Taaleri Plc	nosto	8,31	10,00	20,3 %	8,00	9,50	2,90	9,50										
Talenom Oyj	nosto	7,34	8,00	9,0 %	4,61	7,75	4,61	7,75	21,4	15,4			4,9	4,5	22,9 %	29,2 %	1,4 %	
Technopolis Oyj	nosto	3,14	3,40	8,3 %	2,89	3,48	2,30	4,24	8,3	9,5	14,4	13,3	0,7	0,7	8,7 %	7,2 %	3,8 %	
Teleste Oyj	nosto	9,15	9,50	3,8 %	7,29	10,24	3,40	10,24	15,9	12,5	9,7	8,1	2,0	1,8	12,5 %	14,4 %	2,7 %	
Telia Company AB	nosto	3,90	4,29	9,9 %	3,41	4,70	3,41	6,22	13,0	12,8	8,4	8,7	1,9	1,7	14,2 %	13,6 %	5,3 %	
Tieto Oyj	nosto	26,02	26,50	1,8 %	22,20	28,47	11,04	28,47	16,3	15,3	10,0	9,5	3,9	3,8	24,2 %	25,1 %	5,2 %	
Tikkurila Oyj	nosto	18,65	19,00	1,9 %	14,29	19,76	12,91	20,90	18,3	17,4	12,1	10,7	4,1	3,9	22,2 %	22,2 %	4,3 %	
Tokmanni Group Oyj		9,10	10,00	9,9 %	6,26	9,88	6,26	9,88	19,2	13,8	9,9	9,2	3,3	3,0	17,0 %	22,0 %	4,5 %	
Tulikivi Oyj Class A	lasku	0,23		n.a.	0,15	0,29	0,12	0,92										
United Bankers Oyj	lasku	37,00	36,00	-2,7 %	34,06	47,00	33,00	50,50										
UPM-Kymmene Oyj	lasku	23,24	22,00	-5,3 %	13,71	23,65	7,30	23,65	14,3	14,9	8,5	8,4	1,5	1,4	10,4 %	9,5 %	3,9 %	
Uponor Oyj Class A	nosto	16,61	17,95	8,1 %	11,13	17,35	6,77	17,35	21,7	17,8	10,5	8,7	4,7	4,2	21,4 %	23,5 %	2,9 %	
Vaisala Oyj Class A	lasku	34,72	35,00	0,8 %	22,24	36,96	14,48	36,96	21,6	18,2	11,2	9,2	3,4	3,1	15,9 %	17,3 %	2,9 %	
Valmet Corp	lasku	14,00	15,00	7,1 %	8,08	15,06	6,00	15,06	18,6	15,6	8,5	7,4	2,3	2,2	12,4 %	14 %	2,9 %	
Verkkokauppa.com	nosto	7,14	8,00	12,0 %	6,10	8,20	3,35	8,20	31,0	25,5	22,0	17,1	8,3	7,4	26,7 %	28,9 %	2,5 %	
Viking Line Abp		21,29		n.a.	19,75	26,01	13,50	26,01										
Vincit Group Plc		6,31	5,30	-16,0 %	5,65	7,15	5,65	7,15	27,4	16,2			5,3	4,3	19,5 %	26,8 %	1,3 %	
Wartsila Oyj Abp	nosto	42,97	41,00	-4,6 %	33,90	43,44	23,30	44,97	21,0	18,3	12,9	12,1	3,7	3,4	17,4 %	18,3 %	2,9 %	
Wulff Group Plc	lasku	1,54		n.a.	1,18	1,75	0,94	2,29										
YIT Oyj	lasku	7,97	7,70	-3,4 %	4,32	8,07	4,17	17,88	30,7	15,9	22,5	12,4	1,8	1,7	5,9 %	10,7 %	3,0 %	
									P/E		EV/EBITDA		P/BV		ROE%		Osinko%	
		n / I -suhdeluku		Potentialiaali%	Suositusten nostot ja laskut:				2016E	2017E	2016E	2017E	2016E	2017E	2016E	2017E	2016E	2017E
OMX HEX:	0,9		0,8 %	nosto kpl	57	lasku kpl	61	18,6	15,6	11,2	9,5	2,2	2,1	12,0 %	13,5 %	3,0 %		
OMX HEX 25:	0,7		-1,6 %	nosto kpl	10	lasku kpl	15	20,2	17,5	11,7	10,2	2,3	2,1	12,4 %	13,6 %	3,5 %		
FIM TOP-5	0,3		-1,7 %	nosto kpl	1	lasku kpl	4	15,9	14,8	8,4	8,0	1,4	1,4	8,9 %	9,9 %	3,8 %		
FIM TOP-10	0,7		0,2 %	nosto kpl	4	lasku kpl	6	17,6	15,1	8,5	8,1	1,5	1,5	9,7 %	10,0 %	3,2 %		
FIM BOTTOM-5	0,7		-7,9 %	nosto kpl	2	lasku kpl	3	26,3	27,4	14,3	11,2	1,9	1,8	-1,7 %	4,5 %	0,0 %		
FIM BOTTOM-10	1,0		-4,8 %	nosto kpl	5	lasku kpl	5	25,3	21,1	16,7	12,2	1,9	1,8	5,1 %	8,1 %	3,0 %		

Osakkeiden estimaattitaulukot 1/4



	4Q16	4Q16E	4Q16E	4Q16E	4Q16E	Liikevaihto	Liikevaihto	EBIT	EBIT	PTP	PTP		Osinko	Osinko-	
	pvm	Liikevaihto	EBIT	Pretax	EPS	2016E	2017E	2016E	2017E	2016E	2017E	EPS 2016E	EPS 2017E	2016E	tuotto 2016E
Affecto Oyj	17.2.	31,9	2,2	2,1	0,08	113,1	116,6	6,3	8,2	5,7	7,8	0,19	0,28	0,16	5,5 %
Ahlstrom Oyj	27.1.	260,2	15,0	11,7	0,19	1 080	1 097	77,8	83,3	65,3	71,9	0,79	0,91	0,49	3,4 %
Aktia Bank plc Class						207,9	214,4			62,3	68,6	0,74	0,82	0,63	6,2 %
Alandsbanken Abp (14.2.														
Alma Media Oyj	10.2.	95,3	10,7	10,2	0,10	356,0	360,0	30,8	42,6	28,6	41,6	0,22	0,35	0,17	3,0 %
Amer Sports Oyj Cla	9.2.	811,1	84,9	76,6	0,47	2 661	2 850	221,0	261,6	187,2	233,6	1,12	1,39	0,60	2,4 %
Apetit Oyj	23.2.	114,5	2,1	2,2	0,29	401,2	410,5	1,8	6,5	0,7	5,5	0,16	0,78	0,70	5,2 %
Asiakastieto Group	16.2.	13,1	5,3	5,1	0,27	49,8	54,2	20,1	22,3	19,5	21,1	1,04	1,13	0,88	4,5 %
Aspo Plc	15.2.	118,7	6,8	5,3	0,15	448,0	478,0	21,0	25,0	18,0	22,5	0,47	0,60	0,41	5,0 %
Atria Oyj Class A	14.2.	373,5	16,0	14,1	0,40	1 368	1 417	36,1	42,0	30,0	35,0	0,82	0,91	0,42	3,5 %
Basware Oyj	1.2.	41,0	0,0	0,1	0,00	149,4	159,9	-8,9	-0,9	-15,0	-5,0	-0,84	-0,19	0,00	0,0 %
CapMan Oyj Class E	2.2.	9,3	3,5	2,9	0,02	30,9	32,7	12,4	15,4	9,2	13,0	0,09	0,08	0,08	6,2 %
Cargotec Oyj Class I	8.2.	903,0	66,0	57,6	0,77	3 500	3 411	255,0	258,2	214,0	229,0	2,34	2,55	0,95	2,2 %
Caverion Oyj	7.2.	667,7	13,3	5,0	0,08	2 428	2 421	17,6	70,1	-8,1	67,6	-0,05	0,41	0,22	2,8 %
Citycon Oyj	9.2.	82,3	47,2	35,8	0,04	329,6	341,7	197,5	205,1	147,9	158,1	0,17	0,17	0,15	6,4 %
Componenta Oyj														0,00	0,0 %
Comptel Oyj	17.2.	34,2	5,5	5,4	0,03	103,7	113,9	11,4	13,3	10,9	12,8	0,07	0,08	0,04	1,6 %
Consti Yhtiot Oyj	16.2.	77,0	5,0	5,0	0,50	263,7	280,4	11,5	13,4	11,0	12,5	1,10	1,32	0,60	3,9 %
Cramo Oyj	7.2.	198,2	31,4	27,2	0,51	718,0	743,0	105,0	118,0	93,9	105,9	1,67	1,87	0,75	3,1 %
Detection Technolog	3.2.	20,0	3,5	3,3	0,14	72,0	75,2	13,1	12,0	12,0	11,4	0,72	0,66	0,31	2,2 %
Digia Oyj	3.2.	25,5		1,8	0,07	87,7	95,6	5,9	7,9	5,7	7,6	0,22	0,28	0,08	2,5 %
DNA Plc	31.1.	222,0	22,8	19,8	0,16	855,2	868,2	101,7	116,6	90,2	108,2	0,55	0,64	0,55	5,0 %
Efore Oyj Class A	15.2.					78,5	75,0	-4,2	0,0	-8,3	-3,8	-0,14	-0,06	0,00	0,0 %
Elecster Oyj Class A															
Bittium Corporatio	20.2.	17,0	1,0	1,1	0,03	62,1	69,0	2,3	5,0	3,0	5,0	0,08	0,14	0,04	0,7 %
Elisa Oyj Class A	27.1.	425,3	83,0	76,1	0,39	1 627	1 688	344,8	371,0	321,8	347,8	1,63	1,78	1,49	4,7 %
eQ Oyj		10,2	5,0	5,0	0,11	36,2	40,3	16,8	19,8	16,8	19,8	0,36	0,42	0,50	6,2 %
Etteplan Oyj	9.2.	53,2	3,4	3,3	0,12	182,0	202,0	11,4	13,9	9,2	13,0	0,30	0,41	0,15	2,6 %
Exel Composites Oy	14.2.	19,0	1,0	1,0	0,04	72,5	74,4	2,9	4,4	2,9	4,2	0,17	0,26	0,22	4,0 %
Finnair Oyj	15.2.	584,0	7,6	5,6	0,03	2 329	2 448	61,3	110,8	91,0	118,7	0,52	0,74	0,08	1,9 %

Lähde: FactSet, kaikki tiedot ovat konsensusennusteita

Osakkeiden estimaattitaulukot 2/4



	4Q16	4Q16E	4Q16E	4Q16E	4Q16E	Liikevaihto	Liikevaihto	EBIT	EBIT	PTP	PTP			Osinko	Osinko-
	pvm	Liikevaihto	EBIT	Pretax	EPS	2016E	2017E	2016E	2017E	2016E	2017E	EPS 2016E	EPS 2017E	2016E	tuotto 2016E
Fiskars Oyj Abp	8.2.	332,2	24,0	21,0	0,19	1 197,0	1 210,0	85,0	93,0	85,0	84,0	0,46	0,75	0,72	4,0 %
Fortum Oyj	2.2.	1 092	254	251,0	0,22	3 545	3 774	692	760	670	779	0,63	0,73	0,70	4,7 %
F-Secure Oyj	16.2.	40,9	6,1	5,5	0,03	157,0	167,6	17,5	24,7	18,3	25,0	0,09	0,12	0,09	2,5 %
Glaston Oyj	10.2.	34,1	2,0	1,9	0,01	106,1	113,9	2,5	6,4	1,6	5,6	0,00	0,02	0,01	2,3 %
HKScan Oyj Class A	8.2.	489,6	12,2	11,0	0,20	1 880	1 882	19,0	24,0	10,1	18,0	0,08	0,24	0,14	4,3 %
Honkarakenne Oyj C		10,2	0,3	0,2	0,00	36,0	39,3	-0,6	0,5	-1,4	0,3	-0,28	0,05	0,00	0,0 %
Huhtamaki Oyj		739,8	67,0	59,9	0,47	2 870	3 084	269,3	293,2	242,3	265,7	1,86	2,05	0,75	2,1 %
Ilkka-Yhtymä Oyj		10,3	3,8	3,4	0,12	39,6	38,4	9,5	12,1	7,6	10,9	0,28	0,40	0,15	5,0 %
Innofactor Plc		19,0	2,1	1,7	0,04	60,6	73,9	3,8	5,5	2,4	3,7	0,05	0,07	0,00	0,0 %
Kemira Oyj	8.2.	582,7	32,6	24,1	0,13	2 354	2 418	166,5	188,6	136,7	164,6	0,64	0,80	0,53	4,5 %
Keskisuomalainen C															
Kesko Oyj Class B	2.2.	2 751	70,0	-3,0	0,54	10 144	11 015	278,0	341,0	186,0	326,1	1,25	2,45	2,00	4,2 %
Kone Oyj Class B		2 596	386,6	392,1	0,58	8 765	9 046	1 291	1 314	1 328	1 345	1,97	1,98	1,50	3,4 %
Konecranes Oyj	8.2.	607,0	47,9	42,0	0,55	2 112	2 144	137,0	150,8	79,6	132,5	0,94	1,57	1,05	3,0 %
Kotipizza Group Oyj	21.3.	18,2	1,5	1,4	0,18	68,6	74,2	5,5	6,7	4,8	5,9	0,61	0,74	0,45	4,1 %
Lassila & Tikanoja C	1.2.	169,0	11,9	11,6	0,24	662,0	678,2	52,0	55,1	51,0	54,0	1,15	1,12	0,90	4,5 %
Lehto Group PLC	17.2.	111,3	12,4	12,3	0,18	339,6	430,3	35,7	43,7	35,7	43,7	0,48	0,59	0,19	1,7 %
Lemminkäinen Corp		499,5	35,1	33,1	0,68	1 703	1 756	67,0	57,1	49,8	45,5	1,53	1,42	0,40	2,0 %
Marimekko Oyj	9.2.	27,1	2,0	2,0	0,17	98,0	101,0	5,2	6,4	5,2	6,2	0,48	0,56	0,35	3,8 %
Martela Oyj Class A	3.2.	36,8	0,9	0,8	0,14	131,6	125,5	5,5	5,8	4,4	5,6	0,77	1,04	0,35	2,8 %
Metso Oyj	3.2.	709	80,0	75,2	0,34	2 615	2 697	275,3	299,6	234,7	261,5	0,97	1,16	1,05	3,9 %
Metsä Board Corpor	2.2.	432,0	34,0	28,0	0,07	1 742	1 906	139,0	213,7	105,6	190,0	0,25	0,43	0,18	2,7 %
Munksjo Oyj	16.2.	285,1	23,3	21,0	0,31	1 150	1 170	81,0	91,0	64,0	81,0	0,92	1,20	0,45	3,0 %
Neste Corporation	7.2.	2 962	272,0	232,0	0,73	11 237	12 250	1 003,7	873,0	934,0	826,0	3,12	2,68	1,20	3,7 %
Nixu OY						22	29	1	3	0	1	-0,03	0,09	0,10	1,6 %
Nokia Oyj	2.2.	6 791	765	687,0	0,07	24 019	23 452	2 014	2 235	1 743	1 974	-0,21	0,19	0,17	3,8 %
Nokian Renkaat Oyj	2.2.	441,0	105,4	103,6	0,63	1 373	1 478	307,5	344,5	294,9	333,6	1,81	2,03	1,53	4,2 %
Nordea Bank AB shs	26.1.	2 478	1 221	1 001	0,19	9 769	9 889	4 959	5 045	4 427	4 453	0,86	0,84	0,65	6,3 %
Nurminen Logistics															
Olvi Oyj Class A	23.2.	73,0	7,0	6,5	0,26	322,3	333,1	42,1	45,5	40,9	44,8	1,61	1,76	0,80	2,8 %

Lähde: FactSet, kaikki tiedot ovat konsensusennusteita

Osakkeiden estimaattitaulukot 3/4



	4Q16	4Q16E	4Q16E	4Q16E	4Q16E	Liikevaihto	Liikevaihto	EBIT	EBIT	PTP	PTP			Osinko	Osinko-
	pvm	Liikevaihto	EBIT	Pretax	EPS	2016E	2017E	2016E	2017E	2016E	2017E	EPS 2016E	EPS 2017E	2016E	tuotto 2016E
Orava Residential R		3,9	1,5	0,9	0,10	15,3	17,7	6,0	8,3	3,1	5,2	0,35	0,56	0,34	5,9 %
Oriola-KD Corporat	13.2.	439,7	16,0	14,9	0,07	1 654	1 712	61,9	66,7	56,0	61,5	0,24	0,27	0,16	3,6 %
Orion Oyj Class B	8.2.	270,0	57,1	56,1	0,32	1 066	1 100	307,1	285,1	308,4	282,5	1,75	1,61	1,50	3,5 %
Outokumpu Oyj	2.2.	1 453	34,4	14,0	0,02	5 637	6 342	41,0	335,5	-43,4	249,0	-0,08	0,49	0,00	0,0 %
Outotec Oyj	13.2.	284,0	-20,6	-22,1	-0,08	1 036	1 060	14,0	49,9	-43,4	40,0	-0,27	0,15	0,00	0,0 %
Panostaja Oyj	9.12.	45,7	3,0	2,1	0,04	172,5	186,3	9,7	12,9	7,0	10,4	0,08	0,07	0,04	4,3 %
Pihlajalinna Plc	17.2.	100,8	4,5	4,1	0,12	398,1	429,0	17,2	23,0	14,2	22,0	0,40	0,66	0,15	0,9 %
PKC Group Oyj	9.2.	211,2	8,0	7,0	0,19	844,5	917,0	29,0	39,0	20,6	34,8	0,45	1,04	0,70	4,4 %
Ponsse Oyj	14.2.	157,0	22,8	21,8	0,61	500,5	521,5	57,9	60,9	58,7	58,7	1,63	1,61	0,65	2,6 %
Poyry Oyj		139,0	3,4	2,0	0,00	541,7	552,2	5,0	12,5	-1,0	9,3	-0,09	0,09	0,00	0,0 %
QPR Software Oyj															
Qt Group Plc	16.2.	8,3	-0,4	-0,6	-0,02	31,9	36,2	-1,8	0,0	-2,5	-0,7	-0,10	-0,03	0,00	0,0 %
Raisio Oyj Class V	13.2.	92,5	11,1	11,0	0,06	434,0	411,0	49,7	51,0	42,4	49,0	0,13	0,24	0,17	4,9 %
Ramirent Oyj	17.2.	175,2	13,6	10,7	0,08	661,0	687,0	53,7	65,0	22,0	52,2	0,16	0,39	0,35	4,9 %
Rapala VMC Oyj	16.2.	59,3	1,3	0,0	0,02	261,8	269,2	18,7	22,0	13,2	17,1	0,22	0,28	0,15	3,4 %
Raute Oyj Class A	15.2.	40,0	3,8	3,8	0,67	117,1	133,5	8,1	9,9	7,7	9,7	1,41	1,74	0,90	5,3 %
Restamax Oyj	21.2.	39	4,2	4,2	0,19	134	148	9,4	11,1	9,0	10,2	0,39	0,45	0,29	4,8 %
Revenio Group Oyj	16.2.	6,8	2,2	2,2	0,22	23,5	28,7	7,1	10,0	7,2	10,0	0,72	0,98	0,74	2,3 %
Robit PLC	28.2.					61	82	5	8	4	7	0,22	0,32	0,05	0,6 %
Sampo Oyj Class A	8.2.		422,0	420,0	0,65	4 334	5 595	1 755	1 679	1 757	1 749	2,75	2,73	2,25	5,3 %
Sanoma Oyj	7.2.	400	1	-6	-0,05	1 643	1 648	169	171	156	143,7	0,80	0,62	0,18	2,1 %
Scanfil Oyj	24.2.	124	7	5	0,08	510	510	24	31	9	29,2	0,04	0,35	0,09	2,4 %
Siili Solutions Oy						49,2	56,1	4,1	5,4	4,0	5,4	0,47	0,63	0,28	3,4 %
Solteq Oyj	17.2.	18,9	1,7	1,3	0,06	64	69	3,9	4,5	5,7	2,9	0,31	0,14	0,03	1,9 %
Sponda Oyj	3.2.	66,1	42,9	30,3	0,09	259,2	269,2	171,0	177,6	121,0	127,0	0,30	0,35	0,19	4,6 %
SRV Yhtiot Oyj	2.2.	303,8	23,9	24,6	0,27	872,1	915,2	36,4	48,0	22,9	35,4	0,23	0,46	0,10	1,9 %
SSH Communicati														0,00	0,0 %
SSAB AB Class B	15.2.	1 396,2	40,3	19,8	0,02	5 575,3	6 274,9	151,5	260,6	66,3	213,3	0,10	0,15	0,01	0,2 %
Stockmann Oyj Abp	15.2.	394	33,0	26,9	0,31	1 308	1 218	16,0	42,9	-1,5	22,0	-0,27	0,17	0,00	0,0 %
Stora Enso Oyj Clas	3.2.	2 409	208,0	320,0	0,16	9 772	9 837	902	954	785	782	0,77	0,79	0,35	3,4 %

Lähde: FactSet, kaikki tiedot ovat konsensusennusteita

Osakkeiden estimaattitaulukot 4/4



	4Q16 pvm	4Q16E Liikevaihto	4Q16E EBIT	4Q16E Pretax	4Q16E EPS	Liikevaihto 2016E	Liikevaihto 2017E	EBIT 2016E	EBIT 2017E	PTP 2016E	PTP 2017E	EPS 2016E	EPS 2017E	Osinko 2016E	Osinko- tuotto 2016E
Suomen Hoivatilat C						8	13	19	33	18	31	0,75	1,18	0,07	0,9 %
Suominen Yhtymä Oyj	31.1.	102	5,5	4,5	0,06	419	459	27,5	30,6	24,5	26,6	0,32	0,34	0,11	2,5 %
Taaleri Plc															
Talenom Oyj						37,2	41,8	3,3	4,3	1,1	2,0	0,11	0,24	0,10	1,4 %
Technopolis Oyj	3.2.	44,0	21,9	15,9	0,09	171,5	184,6	89,6	96,2	66,1	71,9	0,37	0,36	0,12	3,8 %
Teleste Oyj		67,5	3,2	3,0	0,13	259,6	275,4	14,6	17,7	13,5	17,4	0,58	0,73	0,25	2,7 %
Telia Company AB	27.1.	2 158	359,0	401,3	0,08	8 652	8 115	1 464	1 465	1 598	1 649	0,06	0,31	0,21	5,3 %
Tieto Oyj	2.2.	411	50	46	0,52	1 502	1 557	154	163	139	145,0	1,47	1,47	1,35	5,2 %
Tikkurila Oyj	9.2.	104,6	-9,0	-9,8	-0,20	573,8	598,0	56,5	63,1	55,2	60,5	1,00	1,06	0,80	4,3 %
Tokmanni Group Oy	8.2.	237,5	23,7	21,4	0,30	775,0	818,0	47,8	54,4	32,4	48,4	0,44	0,66	0,41	4,5 %
Tulikivi Oyj Class A	8.2.														
United Bankers Oyj															
UPM-Kymmene Oyj	31.1.	2 503	280,9	261,0	0,40	9 847	9 813	1 138,2	1 092,0	1 085,7	1 052,6	1,65	1,56	0,90	3,9 %
Uponor Oyj Class A	13.2.	275	19,0	11,0	0,19	1 106	1 155	93,3	113,4	71,9	103,5	0,58	0,86	0,48	2,9 %
Vaisala Oyj Class A		96,8	17,0	18,2	0,81	323,3	338,6	37,1	46,2	24,7	47,8	1,04	1,91	1,00	2,9 %
Valmet Corp	8.2.	829,0	60,5	58,5	0,29	2 970	3 067	171,5	200,4	155,5	190,0	0,72	0,88	0,40	2,9 %
Verkkokauppa.com Ab	10.2.	120,0	5,7	5,8	0,10	376,0	420,0	12,4	15,6	12,7	16,2	0,22	0,28	0,18	2,5 %
Viking Line Abp															
Vincit Group Plc		16,4	2,7	1,6	0,19	32,0	37,0	3,9	6,0	3,5	5,9	0,23	0,39	0,08	1,3 %
Wartsila Oyj Abp	27.1.	1 523	224,4	210,5	0,85	4 772	4 817	558,0	597,0	494,9	569,6	1,80	2,17	1,25	2,9 %
Wulff Group Plc	23.2.														
YIT Oyj	3.2.	494	27,0	21,2	0,14	1 744	1 872	51,5	113,5	14,1	80,0	0,42	0,50	0,24	3,0 %
OMX HEX:		47 188	5 964	5 455	4 236	179 891	186 344	21 423	22 959	19 410	21 390	12 385	16 614	11 210	3,0 %
OMX HEX yoy-kasvu:		5,4 %	5,3 %	7,4 %	15,5 %	5,9 %	3,6 %	1,9 %	7,2 %	7,6 %	10,2 %	-33,6 %	34,1 %	-7,5 %	
OMX HEX marginaali%:			12,6 %	11,6 %	9,0 %			11,9 %	12,3 %	10,8 %	11,5 %	6,9 %	8,9 %		
OMX HEX 25:		36 072	5 240	4 866		137 310	141 855	18 741	19 695	17 219	18 486				3,5 %
OMX HEX 25 kasvu:							3,3 %		5,1 %		7,4 %				
OMX HEX 25 marginaali%:			14,5 %	13,5 %				13,6 %	13,9 %	12,5 %	13,0 %				

Nordic TOP-80 (ulkomaalaiset 60) 1/2



	Suosittelun muutos eilen!	Tavoite- hinta	Markkina- arvo	Seuraavan 12kk:n EV	Muutos 1pv%	Muutos 1vk%	Muutos 1kk%	Muutos 1v%	12kk:n alin hinta	12kk:n keskihin ta	12kk:n ylin hinta	Seuraavan 12kk:n EV/EBITDA	Seuraava n 12kk:n EV/EBIT	Seuraavan 12kk:n P/E	Seuraavan 12kk:n P/BV	Seuraavan 12kk:n ROE	Osinko% 2016E	
Ruotsin TOP-20 osakkeet:																		
AstraZeneca PLC	lasku	512,00	583,72	637 566	752 903	-1,4 %	0,8 %	2,0 %	-3,7 %	447,50	512,14	622,50	11,4	13,2	14,6	4,3	29,7 %	5,0 %
Hennes & Mauritz AB Class I	lasku	243,30	281,00	402 679	394 574	-0,2 %	-1,5 %	-11,8 %	-12,4 %	234,50	265,00	305,10	11,0	14,6	19,2	6,2	32,1 %	4,0 %
ABB Ltd.	nosto	201,70	198,14	446 380	454 408	2,3 %	4,1 %	4,9 %	44,4 %	136,30	174,64	203,30	10,0	13,6	17,9	3,4	19,2 %	3,4 %
Atlas Copco AB Class A	lasku	282,50	287,50	336 362	343 875	-1,4 %	0,6 %	-0,9 %	46,9 %	171,00	231,77	290,00	13,1	15,4	21,9	5,7	26,1 %	2,3 %
LM Ericsson Telefon AB Clas	lasku	53,85	49,30	179 566	167 140	0,3 %	0,1 %	4,7 %	-31,0 %	43,19	63,50	83,60	7,6	12,2	19,1	1,3	6,8 %	4,5 %
Svenska Handelsbanken AB	lasku	123,30	114,00	239 675		0,5 %	-4,3 %	-7,6 %	16,8 %	90,25	111,34	134,70			15,5	1,7	10,9 %	4,6 %
Volvo AB Class B	lasku	108,70	97,50	231 359	232 221	-0,5 %	0,9 %	0,6 %	44,5 %	72,20	91,98	110,00	6,7	10,9	15,1	2,2	14,8 %	2,8 %
Swedbank AB Class A	lasku	215,20	213,50	243 608		0,1 %	-5,3 %	-4,2 %	21,4 %	150,80	188,14	229,30			13,4	1,8	13,5 %	6,1 %
ASSA ABLOY AB Class B	lasku	166,50	186,00	185 244	199 396	0,4 %	-2,3 %	0,0 %	-0,7 %	148,00	169,84	190,30	14,0	15,7	20,6	3,6	17,4 %	1,7 %
Svenska Cellulosa Aktiebolag	nosto	253,70	290,00	178 945	212 436	0,0 %	0,0 %	2,5 %	11,2 %	225,00	254,15	281,90	10,0	14,1	17,6	2,3	12,9 %	2,5 %
Skandinaviska Enskilda Ban	lasku	94,85	94,00	208 182		0,2 %	-3,4 %	-2,1 %	15,2 %	67,75	83,26	99,75			12,8	1,4	11,2 %	5,6 %
Hexagon AB Class B	lasku	342,00	364,73	123 272	133 558	-0,3 %	2,6 %	3,3 %	19,1 %	260,70	322,29	380,90	13,2	17,3	20,6	2,6	12,8 %	1,3 %
Sandvik AB	lasku	116,10	100,00	145 634	170 702	0,0 %	2,1 %	3,0 %	71,2 %	64,55	90,23	116,80	10,5	14,5	19,3	3,5	18,2 %	2,2 %
Autoliv Inc Shs Swedish DR	lasku	1 034	943	91 650	94 315	1,5 %	-0,1 %	2,7 %	8,3 %	785,00	938,13	1 064,00	7,8	10,9	15,8	2,4	15,2 %	2,0 %
Skanska AB Class B	lasku	215,90	200,00	90 667	84 889	0,4 %	0,4 %	-1,3 %	40,0 %	148,50	186,19	220,00	9,6	12,2	16,0	3,3	20,8 %	3,6 %
Electrolux AB Class B	nosto	226,50	237,50	70 081	71 600	2,3 %	1,9 %	7,5 %	18,5 %	173,10	214,38	239,60	6,5	10,2	13,4	3,2	23,9 %	3,0 %
SKF AB Class B	lasku	168,00	160,00	76 513	98 754	0,7 %	1,0 %	-3,4 %	30,8 %	120,00	146,33	176,40	9,4	12,0	15,1	2,7	17,7 %	3,3 %
Alfa Laval AB	nosto	156,80	135,00	65 771	74 029	1,2 %	1,2 %	8,0 %	10,2 %	121,30	134,72	158,00	13,2	18,8	19,5	3,3	16,9 %	2,7 %
Millicom International Cellu	lasku	425,40	441,52	43 263	80 168	-0,3 %	4,1 %	8,2 %	-6,0 %	335,80	434,18	527,50	3,9	8,9	31,6	1,4	4,5 %	5,7 %
Getinge AB Class B	lasku	148,90	165,00	35 486	55 181	0,7 %	-0,4 %	4,4 %	-26,6 %	136,90	169,99	207,50	8,5	14,6	13,0	1,6	12,7 %	1,9 %
Mediaani	nostot / laskut		0,25	179 255	167 140	0,2 %	0,5 %	2,3 %	16,0 %				10,0	13,6	16,8	2,7	16,1 %	3,1 %
Norjan TOP-20 osakkeet:																		
Statoil ASA	nosto	160,70	154,16	521 479	672 752	0,6 %	0,8 %	4,4 %	50,5 %	97,25	134,77	162,90	3,6	7,0	18,1	1,5	8,1 %	4,7 %
Telenor ASA	lasku	133,50	141,02	200 445	256 706	0,8 %	-0,7 %	1,3 %	-7,9 %	116,80	135,43	150,90	5,5	9,4	12,7	3,7	28,9 %	5,8 %
DNB ASA	lasku	133,00	134,50	216 630		-0,7 %	1,7 %	-2,1 %	32,6 %	90,10	106,28	138,20			12,1	1,1	9,1 %	3,9 %
Yara International ASA	lasku!	358,90	300,00	98 058	119 821	0,7 %	3,0 %	9,8 %	2,5 %	256,10	305,27	364,80	7,9	14,1	16,7	1,2	7,4 %	3,3 %
Orkla ASA	lasku	77,50	80,00	78 967	87 106	0,6 %	-0,4 %	-0,4 %	18,1 %	64,65	74,91	83,55	15,3	19,5	17,9	2,2	12,6 %	3,2 %
Gjensidige Forsikring ASA	nosto	137,70	141,00	68 850		0,9 %	-1,4 %	1,2 %	2,8 %	127,30	140,38	158,50			16,2	3,1	19,0 %	7,7 %
Norsk Hydro ASA	lasku	42,97	40,00	88 905	82 815	1,4 %	4,7 %	1,4 %	49,8 %	26,00	34,59	43,22	6,3	10,5	18,1	1,1	6,0 %	2,3 %
Marine Harvest ASA	lasku	149,60	165,52	67 333	74 845	1,8 %	-3,0 %	-2,4 %	28,2 %	107,50	136,44	157,70	7,6	9,1	10,9	3,4	31,2 %	6,2 %
Schibsted Asa Class A	nosto	205,20	250,00	44 913	44 801	0,7 %	3,1 %	15,3 %	-21,3 %	172,30	232,65	292,90	16,8	22,1	41,8	4,2	10,0 %	0,9 %
SalMar ASA	lasku	238,60	275,00	27 033	28 837	2,5 %	-6,6 %	-8,4 %	53,9 %	147,50	228,79	275,90	7,9	8,7	10,4	3,7	36,0 %	5,0 %
Subsea 7 S.A.	nosto	107,90	103,97	35 323	26 727	-1,1 %	-3,0 %	-1,0 %	122,5 %	42,57	80,07	115,00	5,3	16,5	27,5	0,7	2,5 %	0,0 %
Leroy Seafood Group ASA	lasku	453,10	505,00	26 995	28 513	1,1 %	-3,9 %	-3,3 %	42,5 %	306,00	400,94	482,50	6,1	6,9	9,0	2,0	22,4 %	3,8 %

Nordic TOP-80 (ulkomaalaiset 60) 2/2



	Suosittelun muutos eilen!	Tavoite-hinta	Markkina-arvo	Seuraavan 12kk:n EV	Muutos 1pv%	Muutos 1vko%	Muutos 1kk%	Muutos 1v%	12kk:n alin hinta	12kk:n keskihin ta	12kk:n ylin hinta	Seuraavan 12kk:n EV/EBITDA	Seuraava n 12kk:n EV/EBIT	Seuraavan 12kk:n P/E	Seuraavan 12kk:n P/BV	Seuraavan 12kk:n ROE	Osinko% 2016E	
Storebrand ASA	lasku	49,23	48,00	22 149	30 331	1,3 %	2,1 %	5,7 %	53,6 %	28,40	36,49	49,24		12,8	11,5	0,8	6,7 %	2,0 %
Aker BP ASA	lasku	152,70	159,11	51 572	66 692	0,7 %	-1,9 %	8,1 %	252,7 %	39,80	97,66	159,30	4,2	8,7	24,3	2,3	9,3 %	1,1 %
Bakkafrost P/F	nosto	336,30	370,74	16 431	16 765	5,4 %	-1,6 %	-4,5 %	28,7 %	257,30	317,97	362,60	8,2	8,9	11,8	3,4	29,1 %	3,3 %
Seadrill Ltd.	nosto	29,95	10,20	15 444	84 694	6,7 %	-1,3 %	-7,8 %	28,4 %	13,29	24,58	49,00	9,7	40,6	42,7	0,2	0,4 %	0,0 %
TOMRA Systems ASA	nosto	92,00	91,75	13 618	13 628	2,5 %	2,8 %	3,4 %	1,9 %	73,25	89,12	98,75	10,0	13,4	19,4	3,0	15,4 %	2,3 %
Veidekke ASA	nosto	124,00	140,00	16 579	16 738	2,5 %	1,6 %	-1,6 %	21,6 %	94,00	113,30	127,50	8,0	10,1	12,6	3,9	30,6 %	3,6 %
XXL ASA	nosto	96,75	125,00	13 401	14 473	0,5 %	-3,7 %	-5,1 %	4,9 %	81,25	99,28	113,00	13,7	15,4	19,4	3,3	17,3 %	2,1 %
Norwegian Air Shuttle ASA	lasku	270,80	332,50	9 684	43 723	0,8 %	-8,7 %	-4,9 %	-8,6 %	239,50	301,43	379,00	11,9	24,3	10,2	2,1	20,7 %	0,0 %
Mediaani	nostot / laskut	0,82	40 118	44 262	0,8 %	-1,0 %	-0,7 %	28,3 %				7,9	11,6	16,5	2,3	14,0 %	3,2 %	
Tanskan TOP-20 osakkeet:																		
Novo Nordisk A/S Class B	lasku	255,30	279	651 015	627 750	0,5 %	-0,3 %	0,6 %	-31,8 %	218,20	322,67	391,30	11,7	12,6	16,2	10,9	67,3 %	2,8 %
A.P. Moller - Maersk A/S Cla:	lasku	11 870	12 133	240 965	313 010	2,0 %	2,2 %	12,1 %	46,9 %	7 355	9 258	12 380	5,4	12,2	18,9	1,0	5,2 %	2,7 %
Danske Bank A/S	lasku	218,10	222,50	214 548		-0,2 %	0,3 %	1,4 %	20,3 %	161,80	190,35	221,60			11,6	1,3	11,2 %	4,1 %
Pandora A/S	nosto	883,00	1 100,0	103 361	105 948	2,0 %	-0,6 %	4,6 %	0,6 %	705,00	864,93	1 007,00	11,7	12,5	14,9	13,1	88,0 %	2,1 %
Coloplast A/S Class B	lasku	486,50	502,50	105 084	105 081	0,1 %	0,6 %	5,1 %	-7,1 %	428,00	496,10	569,50	18,0	19,9	25,1	17,0	67,8 %	2,8 %
Novozymes A/S Class B	nosto	251,80	240,00	78 058	78 736	1,0 %	0,4 %	7,9 %	-18,0 %	220,70	287,99	334,60	15,3	19,2	23,9	6,3	26,2 %	1,6 %
Vestas Wind Systems A/S	lasku	480,60	594,00	106 474	84 259	1,8 %	3,5 %	21,1 %	8,7 %	381,40	470,48	569,00	7,1	9,2	15,1	3,7	24,5 %	2,0 %
Carlsberg A/S Class B	lasku	607,50	600,00	92 476	115 902	-0,5 %	-0,6 %	3,8 %	4,9 %	516,00	613,80	681,00	8,8	13,2	18,0	1,8	10,2 %	1,6 %
DSV A/S	nosto	321,20	360,00	61 028	67 281	0,0 %	3,1 %	6,0 %	22,6 %	225,60	295,77	341,20	13,1	15,6	20,1	4,0	20,1 %	0,6 %
Chr. Hansen Holding A/S	nosto	408,40	420,00	53 849	57 730	5,1 %	2,2 %	6,1 %	2,9 %	359,70	407,83	465,00	20,5	24,3	31,4	8,5	27,0 %	1,3 %
ISS A/S	lasku	236,80	270,00	43 966	53 789	0,2 %	-3,4 %	-2,1 %	1,4 %	216,60	252,31	279,00	10,1	12,1	15,1	2,9	19,0 %	3,2 %
H. Lundbeck A/S	lasku	304,50	280,00	60 175	58 068	0,6 %	5,0 %	12,7 %	34,7 %	202,80	248,29	305,80	11,8	15,6	21,1	5,0	23,9 %	0,6 %
Tryg A/S	lasku	130,00	137,50	36 730		0,0 %	0,6 %	2,2 %	8,2 %	110,50	126,98	142,00			15,8	3,9	24,5 %	4,8 %
William Demant Holding A/:	lasku	124,80	125,00	33 207	37 360	0,2 %	0,4 %	3,1 %	1,0 %	105,60	128,98	145,00	14,6	16,7	18,6	4,1	21,9 %	0,0 %
G4S plc	lasku	20,77	22,09	32 173	45 705	0,2 %	2,0 %	2,4 %	-5,2 %	14,31	19,21	22,73	8,2	11,1	13,2	4,6	34,6 %	4,0 %
TDC A/S	nosto!	37,06	40,00	30 093	54 655	1,3 %	3,6 %	3,6 %	7,6 %	28,24	34,30	40,26	6,4	14,3	13,1	1,6	11,9 %	2,7 %
Rockwool International A/S	nosto	1 223,0	1 274,5	26 505	24 840	0,6 %	0,2 %	3,6 %	39,6 %	875,00	1 135,88	1 412,00	8,0	13,7	20,7	2,2	10,8 %	1,4 %
GN Store Nord A/S	lasku	148,20	152,00	22 940	25 894	0,3 %	-0,5 %	7,2 %	16,2 %	108,20	134,64	153,60	13,0	15,3	16,9	3,7	21,9 %	0,9 %
Royal Unibrew A/S	nosto	269,70	340,00	14 591	15 708	-0,3 %	-0,1 %	5,5 %	2,2 %	246,00	294,81	334,70	11,9	15,4	17,4	5,1	29,7 %	3,0 %
FLSmidth & Co. A/S	lasku	326,60	290,00	16 738	19 064	1,9 %	6,3 %	12,4 %	44,2 %	206,00	257,47	329,00	10,9	14,0	18,9	1,9	10,0 %	1,5 %
Mediaani	nostot / laskut	0,54	57 012	57 899	0,4 %	0,5 %	4,8 %	6,3 %				11,7	14,2	17,7	4,0	22,9 %	2,1 %	
Nordic TOP-80 Mediaani	nostot / laskut	0,54				0,5 %	0,0 %	2,7 %	15,7 %				10,0	13,7	17,2	2,7	15,6 %	3,1 %
FIM Nordic TOP-10 osakevalinnat	nostot / laskut	0,67				1,4 %	-1,0 %	1,4 %	14,2 %				7,8	10,1	14,1	2,7	23,2 %	3,7 %

FIMin sijoitussuositukset

(aakkosjärjestyksessä, suluissa suosituksen muutos pvm)



TOP-5 Suomi-osakkeet

- **Kemira** (16.11.2016)
- **Nokia** (19.5.2016)
- **Nordea** (23.8.2016)
- **Outokumpu** (16.11.2016)
- **Stora Enso** (16.11.2015)

BOTTOM-5 Suomi-osakkeet

- **Basware** (16.11.2016)
- **Fortum** (16.11.2016)
- **HKScan** (16.11.2016)
- **Outotec** (20.8.2015)
- **Pöyry** (4.3.2016)

TOP-10 Suomi-osakkeet

- **Alma Media** (20.8.2015)
- **Finnair** (3.3.2015)
- **Lemminkäinen** (23.8.2016)
- **Tikkurila** (16.11.2016)
- **Uponor** (16.11.2016)

BOTTOM-10 Suomi-osakkeet

- **F-Secure** (19.5.2016)
- **Orion** (16.11.2016)
- **Telia** (23.8.2016)
- **Wärtsilä** (16.11.2016)
- **YIT** (16.11.2016)

Nordic TOP-10 -osakkeet

- **Electrolux** (19.5.2016)
- **Kemira** (16.11.2016)
- **Leroy Seafood** (19.5.2016)
- **Marine Harvest** (16.11.2016)
- **Nokia** (23.8.2016)
- **Nordea** (23.8.2016)
- **Pandora** (23.8.2016)
- **SCA** (16.11.2016)
- **Veidekke** (23.8.2016)
- **Vestas Wind Systems** (23.8.2016)

Korkoinstrumentit

- **Lemminkäinen hybridi** (4.3.2016)

ETF / ETC -suositukset

- **Autoteollisuus** (23.8.2016)
- **Matkustus** (16.11.2016)
- **USA Rahoitus** (16.11.2016)
- **Perusmetallit** (16.11.2016)

FIMin sijoitussuositusten historia



HEX-55 OSAKKEET	HEX-55 OSAKKEET	HEX-55 OSAKKEET	HEX-55 OSAKKEET	HEX-55 OSAKKEET	HEX-55 OSAKKEET	Nordic TOP-80 osakkeet	Nordic TOP-80 osakkeet	Nordic TOP-80 osakkeet	Nordic TOP-80 osakkeet	Nordic TOP-80 osakkeet	Nordic TOP-80 osakkeet
20.8.2015	12.11.2015	4.3.2016	19.5.2016	23.8.2016	16.11.2016	20.8.2015	12.11.2015	4.3.2016	19.5.2016	23.8.2016	16.11.2016
TOP 5	TOP 5	TOP 5	TOP 5	TOP 5	TOP 5	NORDIC TOP 10	NORDIC TOP 10	NORDIC TOP 10	NORDIC TOP 10	NORDIC TOP 10	NORDIC TOP 10
Amer Sports	Amer Sports	Caverion	Neste	Metsä Board	Kemira	Aker ASA	Aker ASA	AstraZeneca	Electrolux	Electrolux	Electrolux
Metsä Board	Caverion	Kesko	Nokia	Neste	Nokia	Amer Sports	Danske Bank	DNB	GN Store Nord	Hennes & Mauritz	Kemira
Neste	Neste	Metsä Board	Raisio	Nokia	Nordea	GN Store Nord	Marine Harvest	GN Store Nord	Hennes & Mauritz	Leroy Seafood	Leroy Seafood
Stora Enso	Stora Enso	Neste	Telia	Nordea	Outokumpu	Neste	Millicom	Hennes & Mauritz	Leroy Seafood	Metsä Board	Marine Harvest
Uponor	TeliaSonera	Uponor	Uponor	Sampo	Stora Enso	Norsk Hydro	Neste	Kesko	Marine Harvest	Nokia	Nokia
						Pandora	Pandora	Marine Harvest	Millicom	Nordea	Nordea
TOP 6-10	TOP 6-10	TOP 6-10	TOP 6-10	TOP 6-10	TOP 6-10	Skanska	Stora Enso	Neste	Neste	Pandora	Pandora
Alma Media	Alma Media	Alma Media	Alma Media	Alma Media	Alma Media	Stora Enso	Swedbank	Novo Nordisk	Telenor	Veidekke	Veidekke
Atria	Finnair	Finnair	Atria	Finnair	Finnair	Volvo	TeliaSonera	Royal Caribbean Cruises	Telia	Vestas Wind Systems	Vestas Wind Systems
Caverion	Oriola-KD	Oriola-KD	Finnair	Lemminkäinen	Lemminkäinen	Yara International	Vestas Wind Systems	TDC	William Demant	XXL	XXL
Finnair	Raisio	Raisio	L&T	Raisio	Tikkurila						
Suominen	Suominen	Suominen	Suominen	Technopolis	Uponor						
BOTTOM 5	BOTTOM 5	BOTTOM 5	BOTTOM 5	BOTTOM 5	BOTTOM 5						
Basware	Elisa	Metso	Metso	Orion	Basware						
Elisa	Fortum	Outotec	Outotec	Outotec	Fortum						
Fortum	Outotec	Pöyry	PKC Group	PKC Group	HKScan						
Outotec	SSAB	SSAB	Pöyry	Pöyry	Outotec						
Stockmann	Stockmann	YIT	SSAB	Stockmann	Pöyry						
BOTTOM 6-10	BOTTOM 6-10	BOTTOM 6-10	BOTTOM 6-10	BOTTOM 6-10	BOTTOM 6-10						
Fiskars	F-Secure	Basware	Basware	Caverion	F-Secure						
Olvi	Kone	Cargotec	F-Secure	Fortum	Orion						
Pöyry	Konecranes	Fortum	Konecranes	F-Secure	Telia						
Sanoma	Sponda	Konecranes	Sponda	Metso	Wärtsilä						
SSAB	YIT	Outokumpu	Stockmann	Telia	YIT						
ETF	ETF	ETF	ETF	ETF	ETF						
20.8.2015	12.11.2015	4.3.2016	19.5.2016	23.8.2016	16.11.2016						
Autoteollisuus	Pankit	Autoteollisuus	Kulutustavarat	Autoteollisuus	Autoteollisuus						
Matkustus	Matkustus	Matkustus	Matkustus	Terveystuote	Matkustus						
Vakuutus	Vakuutus	Terveystuote	Terveystuote								
Eurooppa	Eurooppa			Kehittyvät markkinat	USA Rahoitus						
Saksa (MDAX)	Saksa (MDAX)	Saksa (MDAX)	Saksa (MDAX)	Saksa (MDAX)	Perusmetallit						
	Japani										
Velkakirjat	Velkakirjat	Velkakirjat	Velkakirjat	Velkakirjat	Velkakirjat						
20.8.2015	12.11.2015	4.3.2016	19.5.2016	23.8.2016	16.11.2016						
		Ahlstrom hybridi	Ahlstrom hybridi	Ahlstrom hybridi							
St1 Nordic	Ahlstrom hybridi	Lemminkäinen hybridi	Lemminkäinen hybridi	Lemminkäinen hybridi	Lemminkäinen hybridi						
Sanoma hybridi	Sanoma hybridi	Sanoma hybridi	Sanoma hybridi	Sanoma hybridi							
		High Yield EUR ETF	High Yield EUR ETF								

Lähde: Ennen 12.4.2014 annetut sijoitussuosituksset perustuvat LähiTapiola Pankki Oyj:n sijoitustutkimuksen suosituksiin. LähiTapiola Pankki Oyj:n arvopaperiliiketoiminnot siirrettiin liikkeenluovutuksella FIMille 12.4.2014. FIM Sijoituspalvelut Oy toimi aikaisemmin FIM Pankki Oy nimellä. FIM Sijoituspalvelut Oy:n arvopaperiliiketoiminta siirrettiin S-Pankki Oy:öön 1.3.2016.

Taulukkosivujen sisältö sekä lukuohje



1. Osake- ja yrityslainamarkkinat -sivu sisältää:

- Tärkeimmät **osakeindeksit** (Venäjän RTSI indeksi on USD-määräinen). Etusivulla näkyy päivän sisäinen kehitys graafisesti.
- **Osakefutuureista** voi nähdä miten markkinat mahdollisesti avaavat ko. päivänä
- **Osakemarkkinoiden riskimittarit** VIX, VDAX ja VSTOXX kertovat S&P500, DAX ja STOXX 50 -osakeindeksioptioiden implisiittisen 30-päivän volatiliteetin (eri kuin historiallinen volatiliteetti), joka on riskin mittari ja yksi riskiltä suojautumisen hintakomponentti johdannaisissa
- iBoxx **yrityslainojen tuottoindeksit** jaettuna Investment Grade (IG eli yli vähintään BBB- luottoluokitus) sekä High Yield (HY "junk bonds" eli enintään BB+ luottoluokitus).
- iTraxx **CDS (Credit Default Swap)** markkinat yrityslainojen riskeiltä suojautumiseen (luku tarkoittaa montako % pääomasta suoja maksaa per annum)

2. Raha, Valuutta, Valtionlaina, Hyödykkeet -sivu sisältää:

- **Rahamarkkinat** osio sisältää pankkien väliset yliyön koron (EONIA) sekä 3 ja 12 kuukauden rahamarkkinatalletukset (Euribor)
- **Valuutat** sekä **valuuttaoptioiden** hinnoittelussa käytettävät implisiittiset volatiliteetit 3 kuukauden valuuttaoptioille
- **Valtion velkakirjat** (taulukon luku tarkoittaa tuotto prosenttia) sekä niiden **futuurit** (taulukon luku tarkoittaa velkakirjan hintaa)
- **Korkoerot** kertovat korkokäyrän jyrkkyyden, joka indikoi tuottovaatimusta huomioiden inflaatio
- **Inflaatio-odotukset** on laskettu valtion velkakirjan tuotto – inflaatio suojaatun valtion velkakirjan tuotto
- iTraxx **CDS** markkinoiden johdannaiset valtion velkakirjoihin. iTraxx Sovereign on Euroopan valtioiden keskimääräinen riski.
- **Hyödykkesiin** olemme valinneet mielenkiintoisimmat hyödykkeet jaettuna CRB-hyödykekoreihin, energiaan, metalleihin ja muihin hyödykkesiin (lähinnä ns. soft-commodities).

Taulukkosivuilla (1. Osake- ja yrityslainamarkkinat sekä 2. Raha, Valuutta, Valtionlaina, Hyödykkeet) **pyrimme antamaan kattavan kuvan tärkeimmistä muutoksista eri markkinoilla.**

Ryhmittely 'Osake- ja yrityslainamarkkinat' -sivulla pyrkii hahmottamaan markkinat kolmeen komponenttiin:

- 1) **pääomaluokittain:** esim. **osake** (osakeindeksit ja osaketoimialat) **vs. yrityslainat** (iBoxx -yrityslainojen tuottoindeksit)
- 2) **tuotto** (osakeindeksien tuotot) **vs. riski** (iTraxx -CDS suojausjohdannaisten hinnat) akseleille (riski eli tuoton heilahtelu kuvastaa myös riskiltä suojautumisen hintaa)
- 3) **ajallinen muutos** eli 1 päivän muutos vs. 1 viikon muutos vs. 1 kuukauden muutos jne.

Värien merkitys on auttaa nopeasti hahmottamaan merkittävää muutosta: **vihreä** tarkoittaa **kasvua tai positiivista kehitystä** ja **punainen** **laskua tai negatiivista kehitystä**. Luku tai arvo on vihreä tai punainen ennalta määrittelemiemme muutosrajojen ylityksessä, muutoin väri on vaalean **harmaa**.

- Osakkeiden arvostustaulukot (1-4/4) ovat FactSetin konsensusennusteiden perusteella olevia tunnuslukuja osakkeiden arvostuksen määrittämiseen. Osakkeen potentiaali tavoitehintaan on vihreällä jos > 10% ja punaisella jos < 0% tavoitehintaan. Osinkotuotto on **vihreällä jos > 5%.**
- Osakkeiden arvostustaulukossa on "Suositusten muutos eilen", joka kertoo onko joku **nostanut** tai **laskenut** suositustaan. Mikäli muutoksia on useampia, huomioidaan se joita on enemmän. Vanhat suositusmuutokset näkyvät **harmaalla**.

Absoluuttisten ja suhteellisten muutosten eroa indikoi **%-merkki** 1pv, 1vk, 1kk:n perässä:

- esim. osakeindeksin tuoton muutosta viikossa laskemme suhteellisesti (**1vko%**), sillä historiallisille indeksiluvuille tai niiden absoluuttisille muutoksille ei ole käyttöä
- mutta esim. VIX-indeksin muutoksia ajatellaan absoluuttisina muutoksina (**1vko**), koska pisteluku sellaisenaan kertoo hinnoittelussa käytettävän volatiliteetin (suhteellisille muutoksille ei ole käyttöä).

Sijoitussuositusten sisältö ja merkitys

The logo for FIM (Finnish Investment Management Association) is a green rectangle with the letters 'FIM' in white, serif font.

FIMin sijoitussuositukset perustuvat sekä makrotalouden muuttujiin että analyysiin yksittäisistä sijoituskohteista. Näiden tekijöiden perusteella muodostamme kokonaisnäkemys, minkä perusteella määrittelemme ne keskeiset teemat, joiden perusteella sijoituskohteita arvioidaan ja suosituksiin päädytään. Helsingin pörssin osakkeet laitetaan näiden teemojen perusteella paremmuusjärjestykseen. Parhaat ja heikoimmat osakkeet muodostavat täten suosituksemme.

Nämä kriteerit ja teemat vaihtelevat suhdanteen ja markkinatilanteen mukaan ja ne esitetään aina sijoitussuositusten yhteydessä. Samassa yhteydessä esitetään myös keskeiset riskit suosituksille.

Näiden ostettavaksi suositeltujen osakkeiden osalta pyritään markkinan keskimääräistä tuottoa parempaan tuottoon. Vastaavasti myytäväksi suositeltavien osakkeiden odotetaan kehittyvän markkinakehitystä heikommin. Suositukset ovat siis suhteellisia eivätkä näin ollen sisällä tavoitehintoja. Saman kokonaisnäkemys perusteella päädytään myös suosittelemaan muita sijoituskohteita.

Omien valintakriteereiden perusteella muodostettujen omien näkemysten lisäksi FIM seuraa ja raportoi myös muiden osakevälittäjien suosituksia ja niissä tapahtuvia muutoksia. Tavoitteena on näin antaa asiakkaille kootusti Helsingin pörssissä noteerattujen osakkeiden osalta konsensusennusteiden lisäksi myös osakevälittäjien konsensusuositukset ja tavoitehinnat. Nämä eivät siis ole FIMin laatimia ennusteita tai suosituksia vaan muiden osakevälittäjien konsensusarvioita kyseisistä osakkeista ja perustuvat informaatiopalvelua tarjoavien yhtiöiden tietoihin. FIMin analyyseissä ja omissa suosituksissa näitä muiden osakevälittäjien ennusteita ja suosituksia käytetään oman näkemys muodostamisessa yhdessä muiden tekijöiden kanssa.

FIM pyrkii kaikin tavoin varmistamaan, että sijoitussuosituksissa käytetyt lähteet ovat luotettavia. Tällaisia lähteitä ovat mm. tunnetut informaatiopalveluja tarjoavat yhtiöt sekä tunnetut tutkimuslaitokset. Tämä on keskeistä, jotta voidaan varmistua sijoitussuositusten laadusta ja virheettömyydestä. Sijoitussuosituksissa mainitaan aina käytetyt lähteet, jolloin voidaan myös tarvittaessa mainita mahdolliset epävarmuudet käytetyissä tiedoissa.

Vastuuvapauslauseke



S-Pankki Oy (jäljempänä S-Pankki) on tuottanut tämän julkaisun asiakkaidensa käyttöön.

Julkaisun tietoja ei ole tarkoitettu sijoitusneuvoksi, tarjoukseksi tai kehotukseksi käydä kauppaa sijoitustuotteilla tai -palveluilla. Annetut tiedot eivät myöskään liity yksittäisen julkaisun vastaanottajan sijoitustavoitteisiin tai erityistarpeisiin.

Esityksen sisältämät arviot, tiedot ja mielipiteet perustuvat lähteisiin, joita S-Pankki pitää oikeina ja luotettavina. S-Pankki ei kuitenkaan takaa sitä, että oheiset tiedot olisivat täydellisiä, virheettömiä tai ajantasaisia. Sijoitussuosituksia ei ole esitetty liikkeeseenlaskijoille ennen suositusten julkistamista.

S-Pankki tai sen palveluksessa oleva henkilökunta ei vastaa esityksen mahdollisista puutteista tai virheistä eikä sen perusteella tehdyistä tai tekemättä jätetyistä sijoitus- tai muista toimenpiteistä aiheutuneista välittömistä tai välillisistä vahingoista. Sijoitus-toimintaan liittyy aina taloudellinen riski. Tuotto voi jäädä saamatta ja sijoitetun pääoman voi jopa menettää. Sijoitusten mennyt kehitys ei välttämättä ohjaa tai takaa niiden tulevaa kehitystä. Osaan S-Pankin tarkastelemista sijoituskohteista liittyy korkea volatilitteetti ja siten niiden arvo saattaa muuttua nopeasti ja huomattavasti, mikä voi johtaa tappioihin. Lisäksi on huomioitava, että kansainväliseen sijoittamiseen liittyy poliittisiin ja taloudellisiin epävarmuustekijöihin liittyviä riskejä sekä valuuttakurssiriskejä. Vastuu tämän esityksen perusteella tehtyjen päätösten aiheuttamista mahdollisista tappioista kantaa yksinomaan sijoittaja itse.

S-Pankin sijoitustutkimus kuuluu Pääomamarkkinat-liiketoiminta-alueeseen.

Analytytikot voivat saada tulospalkkioita, joka perustuu S-Pankin välitysliiketoiminnalle asetettuihin tavoitteisiin ja liiketoiminnan tulokseen.

Tämän sijoitussuosituksen julkaisuhetkellä joku S-Pankin analytyikoista omistaa sijoitussuosituksissa kohteena olevia rahoitusvälineitä: - .

S-Pankissa käytössä olevilla menettelytavoilla pyritään estämään ja välttämään mahdolliset eturistiriidat. Menettelytapoihin sisältyy muun muassa sisäpiirintiedon turvalliseen käsittelyyn liittyviä toimintatapoja. Lisäksi sijoitustutkimuksen ja S-Pankin tai asiakkaiden lukuun arvopaperikauppaa käyvien työntekijöiden välillä käytössä on ns. kiinanmuurimenettelytapoja, joiden avulla varmistetaan hintaherkän tiedon lain- ja säännöstenmukainen käsittely.

S-Pankin analytyikoilla tai heidän lähipiirillään ei ole pää- tai sivutoimia sijoitussuositusten kohteena olevissa liikkeeseenlaskijoissa.

S-Pankki toimii markkinatakaajana tai likviditeetin tarjoajana seuraavien yhtiöiden kohdalla: Apetit, Cleantech Invest, Etteplan, Honkarakenne, Innofactor, Kotipizza, Martela, Privanet, Siili Solutions, Soprano ja Trainers' House.

Tämä esitys on tarkoitettu ainoastaan yksityiseen, alkuperäisen vastaanottajan käyttöön, eikä esitystä tai sen osaa saa jäljentää tai siirtää elektronisesti, kopioimalla, nauhoittamalla tai muuten tallentaa ilman S-Pankin kirjallista lupaa.

S-Pankkia valvoo Finanssivalvonta.

Esityksen ovat laatineet S-Pankin analytytikot Kim Gorschnik, Aaron Kaartinen ja Mika Metsälä.

Esitystä siteerattaessa on lähteenä mainittava S-Pankki. Kaikki oikeudet pidätetään.

YHDYSVALLAT

Tätä katsausta tai sen kopioita ei saa levittää Yhdysvaltoihin eikä yhdysvaltalaisille vastaanottajille vastoin Yhdysvaltain laissa asetettuja rajoituksia. Katsauksen levittäminen Yhdysvalloissa saatetaan katsoa rikkomukseksi näitä lakeja vastaan.

KANADA

Tässä katsauksessa annettavia tietoja ei ole tarkoitettu minkälaiseen jakeluun Kanadassa, ja siten niitä ei voida pitää minkäänlaisena taloudellisena suosituksena tai kehotuksena Kanadan lainsäädännön tarkoittamassa merkityksessä.

MUUT MAAT

Myös muiden maiden lait ja säännökset voivat rajoittaa tämä katsauksen levittämistä.

Lisätietoja S-Pankista ja sen tuottamista raporteista ja sijoitussuosituksista on saatavilla internetsivuilla www.s-pankki.fi ja www.fim.com.

Arvopaperivälitys:

Hans Segercrantz
päämeklari 09-439 01 422

Richard Johansson
meklari 09-613 46 202

Kari Lappalainen
meklari 09-439 01 425

Sami Listola
meklari 09-613 46 234

Jussi Matinlompolo
meklari 09-613 46 428

Antti Pajukka
meklari 09-613 46 321

Thomas Pirker
meklari 09-613 46 222

FIM Direct, Order routing:

Janne Virtanen
direct johtaja 09-613 46 362

Janne Siik
direct meklari 09-613 46 206

Anna Zayas
direct meklari 09-613 46 492

Back office ja selvitys:

Heli Sirkiä
hallintojohtaja 09-613 46 335

Sijoitustutkimus:

Kim Gorschelnic
pääanalyytikko 09-613 46 422

Aaron Kaartinen
analyytikko 09-613 46 430

Mika Metsälä
analyytikko 09-613 46 304