

FIM Aamukatsaus

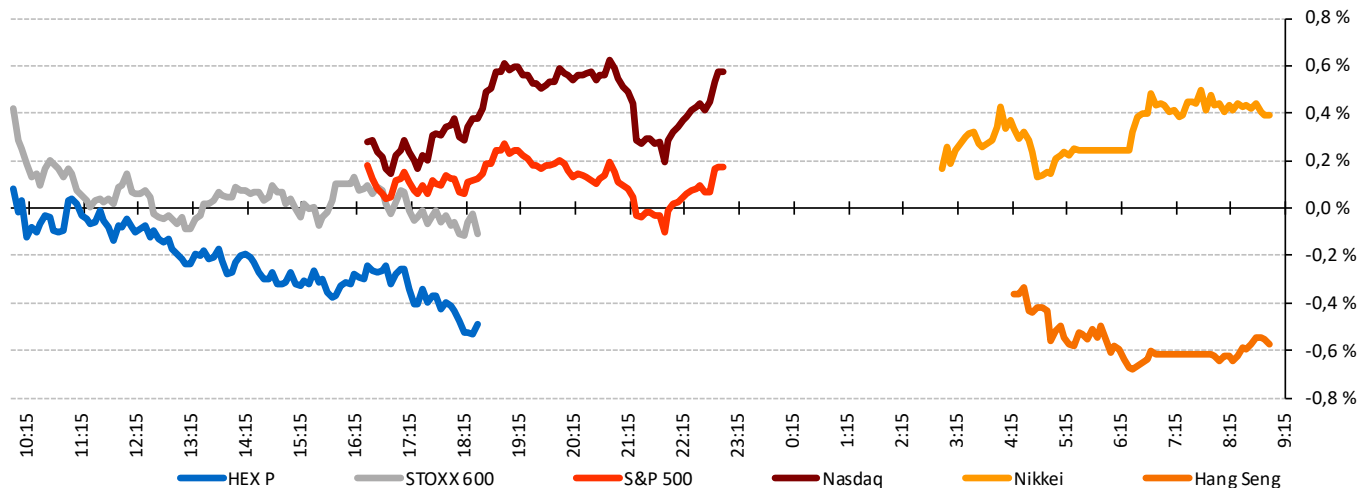


Uutisotsikot:

- Osakemarkkinoiden tunnelmat jatkuivat eilen erittäin rauhallisina.
- Tänään päättyvästä FED:n korkokokouksesta odotetaan koronnostoa. Mielenkiinto päivitettyissä talousennusteissa.
- Makrokalenterissa lisäksi euroalueen teollisuustuotanto sekä USA:n tuottajahintainflaatio.
- Valtio myi Nesteen osakekannasta noin 5%. Myyntihinta 67,27 euroa per osake vastaten noin 2,8% alennusta päätöskurssiin.
- Osakefutuurit eilisillä tasoilla**, ennakoiden tasaista avautusta OMX HEXiin.

Pörssin ulkomaalaisomistus keskimäärin ennallaan toukokuussa:

- Toukokuussa **ostossa: Hyvät 1Q18-tulokset ja sektoreista konevuokraajat, peliyhtiöt, kaivos- ja metsäyhtiöt** vs. **myynnissä: heikko 1Q18 ja sektoreista SOTE, rakentaminen ja varainhoito.**
- > 3kk-ostoputket: **DeeTee, DNA** sekä uudet putket: **Caverion ja Metsä Board** vs.
- > 3kk-myynnit: **Nexstim, Outokumpu, Verkkokauppa** sekä uudet: **Savo-Solar.**



Lähde: Bloomberg, S-Pankki (FIM)

Osakemarkkinat	päätös	muutos%
OMX Helsinki Portfolio	7 002,9	-0,5
Europe STOXX 600	387,5	-0,1
S&P 500	2 786,9	0,2
Nasdaq Composite	7 703,8	0,6
Shanghai	3 059,6	-0,7
Hang Seng	30 926,1	-0,6

Rahamarkkinat	päätös	muutos%
EMU Euribor 3kk	-0,321	0,000
EMU Euribor 12kk	-0,181	0,000
USD Libor 3kk	2,333	0,000

Valuuttamarkkinat	päätös	muutos%
EUR / USD	1,174	-0,04
EUR / GBP	0,879	0,05
EUR / JPY	129,81	0,13
EUR / SEK	10,15	-0,04
EUR / RUB	74,07	-0,04

Valtion velkakirjamarkkinat	päätös	muutos%
Saksa 10v	0,49	-0,005
USA 10v	2,96	0,002

Riskeiltä suojautuminen, CDS markkinat	päätös	muutos%
iTraxx CDS Europe	70,9	-1,1
iTraxx CDS Crossover	304,1	3,4
iTraxx CDS Sovereign	19,9	0,0

Hyödykemarkkinat	päätös	muutos%
CRB Commodity	452,0	0,4
Brent Crude Oil	75,7	-0,3
Kulta	1 295,6	0,0

Markkinan suunta ja yhtiöuutiset



Markkinan suunta

Osakemarkkinoiden rauhalliset liikkeet jatkuivat eilen, kun markkinoilla odotetaan FED:n ja EKP:n korkokokouksia. Dollari vahvistui suhteessa euroon. Aasiassa osakemarkkinat olivat aamulla epäyhtenäiset.

Eilen julkaistu Saksan ZEW-indeksi osoitti sijoittajien tunnelmien heikentyneen edelleen odotuksia voimakkaammin. Nykytilan osalta indeksi laski tasolle 80,6 (odotus 85,0) ja odotusten osalta tasolle -16,1 (odotus -14,0). USA:n kuluttajahintojen nousu kiihtyi odotetusti 2,8% YoY ja myös ydininflaation nousi 2,2% YoY.

Tänään päättyvästä FED:n korkokokouksesta odotetaan ohjauksen nostoa 0,25%:lla välille 1,75-2,00%. Markkinoille koronnostoa hinnoitellaan 100% todennäköisyydellä. Mielenkiinto kohdistuukin nyt FED:n päivitettyihin talousennusteisiin ja johtajien ohjauksen näkemykseen. Markkinat hinnoittelevat tälle vuodelle kolmea tai neljää koronnostoa 50% todennäköisyyksin.

Makrokalenterissa on tänään lisäksi teollisuustuotanto, jonka odotetaan kasvaneen 2,5% YoY. USA:n tuottajahintojen odotetaan nousseen 2,8% YoY.

Yhtiöuutiset

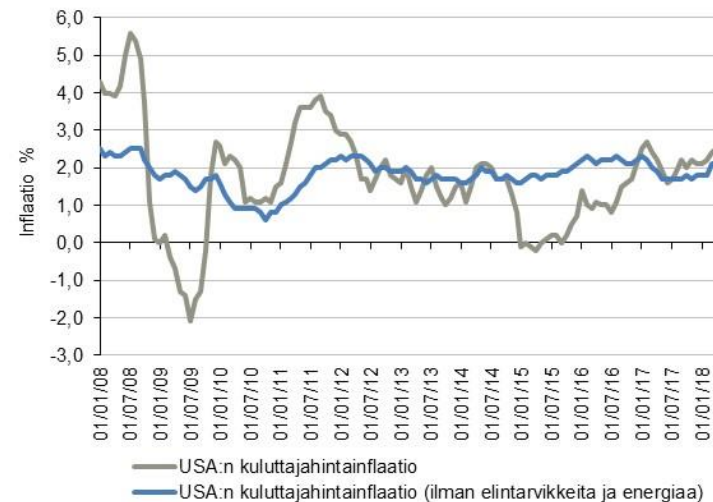
Valtio myi **Nesteen** osakekannasta noin 5% nopeutetussa tarjousmenettelyssä. Myyntihinta oli 67,27 euroa per osake vastaten noin 2,8% alennusta eiliseen 69,18 euron päätöskurssiin.

Osakesuosituksen muutoksia eri osakevälittäjillä:

Nostot: B&M European Value Retail, Millicom International.

Laskut: Caverion.

USA:n kuluttajahintainflaatio



Kalenteri



	Klo-FI	Klo paikallista	Tapahtuma (tarkennus tai mihin liittyy)	Ennuste	EPS (kvartaali)	Edellinen	EPS (ed. kvartaali)
13.6.2018	21:00		USA / FOMC korkopäätös	2,00		1,75	
13.6.2018			USA / PPI ex. ruoka ja energia (MoM)				
14.6.2018	14:00		Euroalue / ECB korkopäätös	0,00			
14.6.2018	15:30		USA / Uudet työt. korv. hakemukset	223		222	
14.6.2018	15:30		USA / Vähittäismyynnin ennakko	0,4		0,3	
14.6.2018	9:00		Saksa / CPI	2,2		2,2	
15.6.2018	12:00		Euroalue / Ydin CPI (YoY)	1,1		1,1	
15.6.2018	12:00		Euroalue / CPI (MoM)	0,5		0,3	
15.6.2018	16:00		USA / Kapasiteetin käyttöaste	78,1		78,0	
15.6.2018	16:00		USA / Teollisuustuotanto	0,2		0,7	
15.6.2018	17:00		USA / Kuluttajaluottamus (Michigan)	98,5		98,0	
18.6.2018	17:00		USA / NAHB rakentajien luottamus	70,0		70,0	
19.6.2018	15:30		USA / Asuntoaloitukset	1 315		1 287	
20.6.2018		09:00	Kotipizza Group Oyj		0,18		0,15
21.6.2018	15:30		USA / Philadelphia FED	25,0		34,4	
21.6.2018	17:00		Euroalue / Kuluttajaluottamus			0,2	
21.6.2018	17:00		USA / Ennakoivat indikaattorit	0,4		0,4	
22.6.2018	11:00		Euroalue / PMI composite (MoM)			54,1	
22.6.2018	11:00		Euroalue / PMI teollisuus (MoM)			55,5	
25.6.2018	11:00		Saksa / IFO talousluottamus			102,2	
25.6.2018	17:00		USA / Uusien asuntojen kaupat			-1,5	
26.6.2018	9:00		Suomi / Työttömyysaste			8,6	
26.6.2018	17:00		USA / Kuluttajaluottamus			128,0	
27.6.2018	9:00		Suomi / Kuluttajaluottamus			24,8	
27.6.2018	15:30		USA / Kestokulut. hyöd. tilaukset			-1,6	
27.6.2018			Saga Furs Oyj				
28.6.2018	12:00		Euroalue / Talousluottamus			112,5	
28.6.2018	15:30		USA / GDP (QoQ)			2,2	
29.6.2018	15:30		USA / Yksityinen kulutus			0,6	
29.6.2018	10:55		Saksa / Työttömien määrän muutos			-11,0	
29.6.2018	15:30		USA / Yksityiset tulot			0,3	
29.6.2018	16:00		USA / Chicago PMI			62,7	
30.6.2018	4:00		Kiina / PMI			51,9	

Osake- ja yrityslainamarkkinat



Osakemarkkinaindeksit

Indeksit	päätös	1pv%	1vko%	1kk%	3kk%	1v%
OMX Helsinki	10 226,1	-0,5	-0,4	0,1	4,5	3,5
OMX Helsinki Portfolio	7 002,9	-0,5	-0,4	0,3	4,6	4,8
OMX Stockholm 30	1 572,3	0,1	0,8	-2,1	-0,8	-4,6
OBX	826,6	-0,3	2,6	1,7	11,5	29,6
Euro STOXX 50	3 475,6	-0,1	0,5	-2,5	2,5	-2,3
Europe STOXX 600	387,5	-0,1	0,2	-1,2	3,4	-0,3
DAX	12 842,3	0,0	0,4	-1,0	4,9	0,6
FTSE 100	7 703,8	-0,4	0,2	-0,2	8,0	2,7
S&P 500	2 786,9	0,2	1,4	2,8	1,4	14,2
Nasdaq Composite	7 703,8	0,6	0,9	4,8	2,8	23,8
Shanghai	3 059,6	-0,7	-1,8	-3,5	-7,0	-2,3
Hang Seng	30 926,1	-0,6	-1,1	-0,6	-1,9	19,5
Nikkei	22 967,3	0,4	1,5	1,1	5,3	15,5
RTSI(\$)	1 142,0	0,0	-0,1	-2,7	4,7	1,3
S&P 500	2 794,0	0,2	0,6	2,4	1,2	
Nasdaq 100	7 247,8	0,3	0,1	4,1	2,0	
Euro STOXX 50	3 476,0	0,1	0,6	-1,5	4,4	
DAX	12 861,0	0,2	0,2	-1,0	4,0	

Riski-indeksit

	1pv	1vko	1kk	3kk	1v
VIX (S&P 500)	12,3	0,0	-0,1	-2,3	-4,9
VDAX (DAX)	15,1	-0,2	-0,9	0,4	-3,3
VSTOXX (STOXX 50)	13,7	-0,3	-1,1	1,0	-3,2

Osakemarkkinoiden toimialat

Europe STOXX 600	päätös	1pv%	1vko%	1kk%	3kk%	1v%
Automobiles & Parts	606,4	-0,1	-0,8	-5,0	-1,9	8,2
Banks	166,9	0,1	2,2	-6,9	-6,7	-8,2
Basic Resources	503,2	-1,4	-1,3	0,5	8,6	27,5
Chemicals	964,6	-0,1	1,2	1,2	5,4	2,7
Construction & Materials	461,3	0,0	-0,1	0,0	3,5	-1,8
Financial Services	503,5	0,0	0,2	-1,4	3,2	4,9
Food & Beverage	642,1	0,5	0,1	1,5	1,5	-3,0
Health Care	713,0	-0,1	-0,7	-0,6	4,0	-8,6
Household Goods	827,0	-0,7	-1,6	-0,4	6,2	-6,6
Industrial Goods & Serv.	547,7	0,1	0,2	0,9	4,8	5,2
Insurance	282,2	0,0	0,5	-4,5	-1,4	1,4
Media	284,5	-0,2	0,2	0,1	7,6	-1,0
Oil & Gas	347,7	-0,8	0,5	-2,3	15,7	15,0
Real Estate	178,7	-0,3	-0,8	0,1	4,9	0,3
Retail	330,3	0,6	1,7	4,9	13,5	3,2
Technology	486,5	0,1	0,8	3,7	7,3	14,0
Telecom	258,5	0,1	0,1	-1,7	-1,5	-15,1
Travel & Leisure	261,6	-0,1	-1,5	0,5	2,1	-0,6
Utilities	290,9	0,6	0,6	-3,1	4,4	-4,6
S&P 500						
Energy	562,8	-0,8	1,5	-1,1	13,7	14,2
Materials	380,6	0,2	1,8	3,1	1,4	10,4
Industrials	641,1	-0,1	1,6	2,7	0,3	9,7
Consumer Discretionary	880,9	0,5	2,3	6,0	5,0	22,1
Consumer Staples	525,1	0,2	3,0	4,0	-4,9	-9,7
Health Care	983,0	0,0	1,9	3,1	-0,8	9,9
Financials	462,3	-0,3	1,7	-1,1	-3,5	14,2
Info tech	1 263,3	0,6	0,0	4,1	3,7	31,9
Telecom Services	150,8	-0,2	3,4	4,0	-3,2	-5,6
Utilities	247,3	1,3	-0,8	-1,8	-2,2	-8,6

Yrityslainojen tuotto ja riski

iBoxx tuottoindeksi 5v EUR	päätös	1pv%	1vko%	1kk%	3kk%	1v%
iBoxx Europe	224,1	0,0	-0,5	-0,3	-0,9	0,0
iBoxx Europe HY	190,9	0,1	-0,2	-0,8	-0,6	1,0
Financials, Senior	222,9	0,1	-0,5	-0,4	-0,7	-0,2
Financials, Subordinated	263,0	0,2	-0,5	-1,1	-1,7	0,9
Non-Financials	232,1	0,0	-0,5	-0,2	-0,8	0,0
Autos	207,1	0,0	-0,5	-0,4	-0,7	0,3
Industrials	232,1	0,0	-0,6	-0,3	-1,0	-0,6
Consumer	221,6	0,0	-0,4	-0,2	-0,9	-0,3
Energy	223,0	0,1	-0,5	-0,2	-0,9	0,4
Telecom Services	251,7	0,0	-0,5	-0,2	-0,9	0,5
Riskiltä suojautuminen Eurooppa, iTraxx CDS 5v						
iTraxx CDS Europe (IG)	70,9	-1,1	3,9	15,9	20,8	13,4
iTraxx CDS Crossover (HY)	304,1	3,4	11,6	33,9	49,5	66,8
Financials, Senior	84,2	-0,8	5,5	26,1	32,5	21,8
Financials, Subordinated	174,3	-1,6	7,4	54,8	68,2	24,4
Riskiltä suojautuminen USA, CDX CDS 5v						
CDX USA, IG	63,9	-0,8	-0,2	3,0	9,0	4,8
CDX USA, HY	341,9	-0,8	0,8	0,9	9,8	21,3
Riskiltä suojautuminen Aasia, CDX CDS 5v						
CDX Asia, IG	77,9	-0,1	1,2	2,7	13,1	-7,6

Raha, Valuutta, Valtiolaina, Hyödykkeet



Raha- ja Valuuttamarkkinat

Rahamarkkinat	päätös	1pv	1vko	1kk	3kk	1v
EONIA	-0,362	-0,002	-0,002	-0,001	0,001	-0,004
EMU Euribor 3kk	-0,321	0,000	0,001	0,005	0,006	0,010
EMU Euribor 12kk	-0,181	0,000	0,001	0,007	0,010	-0,032
USD Libor 3kk	2,333	0,000	0,013	0,012	0,188	1,087

Valuutat	päätös	1pv%	1vko%	1kk%	3kk%	1v%
EUR / USD	1,174	-0,04	-0,29	-0,58	-4,59	4,65
EUR / GBP	0,879	0,1	0,1	0,4	-0,5	-0,1
EUR / CHF	1,160	0,1	-0,2	-1,9	-0,9	6,5
EUR / JPY	129,81	0,1	0,1	-0,4	-0,8	5,6
USD / CNY	6,41	0,0	0,3	0,5	1,3	-5,7
USD / JPY	110,58	0,2	0,4	0,2	4,0	0,9
GBP / USD	1,336	-0,1	-0,4	-0,9	-4,1	4,8
EUR / SEK	10,15	0,0	-1,3	-1,3	0,8	4,0
EUR / NOK	9,45	-0,1	-0,7	-1,0	-0,4	0,0
EUR / PLN	4,28	0,1	0,4	0,2	1,7	2,0
EUR / RUB	74,07	0,0	1,8	1,6	4,8	15,0

Riski, implisiittinen vola 3kk optioille	1kk	3kk	1v			
EUR / USD	7,5	0,1	0,2	0,2	0,6	1,0
EUR / GBP	6,9	0,1	0,3	0,3	0,1	-0,9
EUR / CHF	5,7	0,0	0,2	0,4	0,8	1,6
EUR / JPY	9,0	0,1	0,4	1,2	0,6	0,8
USD / JPY	7,2	0,0	-0,1	-0,1	-1,3	-0,9
EUR / SEK	6,8	0,0	0,0	-0,3	0,9	1,6
EUR / NOK	6,6	0,0	-0,1	0,0	0,1	0,2
EUR / RUB	13,5	0,0	0,8	-0,1	3,2	1,5

Lähde: Bloomberg

Valtioiden lainamarkkinat

Valtion velkakirjat	päätös	1pv	1vko	1kk	3kk	1v
Suomi 5v	-0,11	0,003	0,10	-0,09	-0,08	0,17
Saksa 2v	-0,60	-0,007	0,00	-0,02	-0,02	0,09
Saksa 5v	-0,15	-0,007	0,02	-0,12	-0,12	0,31
Saksa 10v	0,49	-0,005	0,02	-0,12	-0,09	0,26
USA 2v	2,54	0,002	0,02	-0,04	0,26	1,21
USA 5v	2,81	0,003	0,00	-0,13	0,19	1,10
USA 10v	2,96	0,002	-0,01	-0,13	0,13	0,84

Korkofutuurit	päätös	1pv	1vko	1kk	3kk	1v
Saksa 2v (Schatz)	111,9	-0,01	-0,1	0,0	0,0	-0,2
Saksa 5v (Bobl)	131,0	-0,04	-0,7	0,2	0,4	-2,2
Saksa 10v (Bund)	159,8	-0,09	-0,5	1,6	1,6	-5,7

Inflaatio-odotukset

Ranska 10v	1,52	-0,01	0,07	0,03	0,14	0,47
USA 10v	2,14	0,00	-0,02	-0,05	0,04	0,41

Valtioriskiltä suojautuminen, CDS 5v

Suomi 5v	n/a	n/a	n/a	n/a	n/a	n/a
Saksa 5v	11,3	-1,0	-0,4	1,0	1,6	-4,7
USA 5v	n/a	n/a	n/a	n/a	n/a	n/a
Espanja 5v	66,4	-0,1	0,0	23,6	26,8	-0,6
Italia 5v	229,0	-3,2	22,5	131,4	129,1	73,6
Belgia 5v	14,1	0,0	0,0	0,0	0,0	-9,4
Ranska 5v	26,9	-0,8	2,3	10,0	9,8	0,5
iTraxx CDS Sovereign	19,9	0,0	0,0	0,0	0,0	0,0

Hyödykemarkkinat

Indeksit	päätös	1pv%	1vko%	1kk%	3kk%	1v%
CRB Commodity	452,0	0,4	1,8	2,2	1,3	2,2
CRB Food	358,7	0,6	2,2	1,5	2,7	-2,6
CRB Metals	974,7	0,1	1,6	2,5	0,9	18,9
Baltic Dry Index	1 390	0,2	11,3	-5,3	18,9	59,8

Energia (USD)

Brent Crude Oil	75,7	-0,3	0,4	-4,4	17,6	52,8
Natural Gas USA	2,92	-0,5	1,0	3,1	3,8	1,3
Hiili, Rotterdam	96,9	0,7	2,1	8,2	19,5	23,0
Sähkö, 2st Y Fut.	28,9	1,2	-3,5	-12,6	4,0	8,0
CO2 2011 ECX (EUR)	16,3	0,0	-0,2	15,2	42,6	240,1

Metallit (USD)

Ruostumaton teräs	2 010	0,0	0,0	0,0	-0,7	9,5
Alumiini	2 309	0,0	-0,3	-1,5	11,5	23,1
Ferrokromi	n/a	n/a	n/a	n/a	n/a	n/a
Nikkeli	15 138	-0,6	-3,5	5,3	9,8	73,1
Kupari	324	-0,4	-0,8	5,8	4,1	25,8
Sinkki	3 229	0,0	0,3	5,6	0,2	31,5
Palladium	1 028	-0,1	2,9	4,5	4,0	18,6
Platina	897	-0,5	-1,1	0,9	-6,2	-5,7
Hopea	16,9	-0,2	1,0	3,5	3,1	-1,6
Kulta	1 296	0,0	-0,1	0,4	-1,6	2,8

Muut (USD)

Maissi	376,5	-0,3	-0,5	-5,7	-2,7	-0,1
Vehnä	531,0	-0,7	2,2	7,4	10,9	19,9
Soija	946,0	-0,8	-4,9	-5,4	-9,1	1,5
Sokeri	352,0	0,0	1,4	9,1	0,9	-12,4
Puuvilla	95,1	-0,1	4,6	12,8	13,9	29,4
NBSK sellu	1 199,4	1,1	1,1	2,5	10,0	34,9
Sanomalehtipaperi (EUR)	461,8	0,0	0,0	0,0	2,5	7,8
Luonnon kumi (YEN)	170,1	-1,3	-0,7	-4,3	-8,4	-18,8

Makrotalous



Historiallinen talouskehitys

BKT (YoY)	Nyt	3kk %	6kk %	9kk %	1v %
USA	2,8	2,6	2,3	2,2	2,0
Euroalue	2,5	2,7	2,6	2,4	2,1
Japani	1,6	2,0	2,1	1,2	0,6
Kiina	6,8	6,8	6,8	6,9	6,9

Inflaatio (YoY)	Nyt	1kk %	2kk %	3kk %	6kk %	1v %
USA	2,8	2,5	2,4	2,2	2,2	1,9
Euroalue	1,9	1,2	1,3	1,1	1,5	1,4
Japani	0,6	0,6	1,1	1,5	0,6	0,4
Kiina	1,8	1,8	2,1	2,9	1,7	1,5

Työttömyysaste	Nyt	1kk %	2kk %	3kk %	6kk %	1v %
USA	3,8	3,9	4,1	4,1	4,1	4,3
Euroalue	8,5	8,5	8,6	8,6	8,7	9,2
Japani	2,5	2,5	2,5	2,5	2,7	3,0
Kiina	3,9	3,9	3,9	3,9	4,0	4,0

Ohjaukorot	Nyt	1kk %	2kk %	3kk %	6kk %	1v %
USA	1,75	1,75	1,75	1,50	1,25	1,00
Euroalue	0,00	0,00	0,00	0,00	0,00	0,00
Japani	n/a	n/a	n/a	n/a	n/a	n/a
Kiina	4,35	4,35	4,35	4,35	4,35	4,35

Ennakoivat indikaattorit

Ostopäälikkaindeksit	Nyt	1kk	2kk	3kk	6kk	1v
USA (teollisuus)	58,7	57,3	59,3	60,8	58,2	55,5
Euroalue (teollisuus)	55,5	56,2	56,6	58,6	60,1	57,0
Japani (teollisuus)	52,8	53,8	53,1	54,1	53,6	53,1
Kiina (teollisuus)	51,9	51,4	51,5	50,3	51,8	51,2

Kuluttajaluottamus

Ennakoivat (OECD)	Nyt	1kk %	2kk %	3kk %	6kk %	1v %
USA	2,9	2,9	2,9	2,9	2,9	2,9
Euroalue	2,0	2,0	2,0	2,2	2,6	2,3
Japani	1,1	1,1	1,1	1,2	1,5	1,8
Kiina	5,4	5,4	5,1	5,0	5,1	6,5

Rahnmäärä M2 (YoY)

USA	3,7	3,7	4,0	4,1	4,6	5,9
Euroalue	4,2	4,2	4,4	4,9	5,3	5,1
Japani	3,2	3,2	3,1	3,2	4,0	3,8
Kiina	8,3	8,3	8,2	8,8	9,1	9,1

Vähittäismyynti

USA	4,6	4,6	5,1	4,5	6,1	4,2
Euroalue	1,7	1,7	1,5	1,8	3,7	2,5
Japani	1,5	1,5	1,0	1,7	2,1	2,1
Kiina	9,4	9,4	10,1	9,4	10,2	10,7

Teollisuustuotanto

USA	3,5	3,5	3,7	3,5	3,4	2,1
Euroalue	3,0	3,0	3,0	2,6	4,8	3,6
Japani	2,5	2,5	2,4	1,6	3,6	6,2
Kiina	7,0	7,0	6,0	6,2	6,1	6,5

Taloudelliset ennusteet

BKT ennuste 2018	Nyt	1kk %	2kk %	3kk %	6kk %	1v %
USA	2,8	2,8	2,8	2,7	2,5	2,3
Euroalue	2,3	2,3	2,4	2,3	2,0	1,6
Japani	1,2	1,3	1,4	1,3	1,2	1,0
Kiina	6,5	6,5	6,5	6,5	6,4	6,3

BKT ennuste 2019	Nyt	1kk %	2kk %	3kk %	6kk %	1v %
USA	2,5	2,5	2,5	2,4	2,1	2,1
Euroalue	1,9	2,0	2,0	1,9	1,7	1,4
Japani	1,0	1,0	1,0	1,0	1,0	0,7
Kiina	6,3	6,3	6,2	6,2	6,2	6,2

Inflaatio ennuste 2018	Nyt	1kk %	2kk %	3kk %	6kk %	1v %
USA	2,5	2,5	2,5	2,3	2,1	2,3
Euroalue	1,5	1,5	1,5	1,5	1,5	1,5
Japani	1,0	1,0	1,0	1,0	0,8	0,8
Kiina	2,2	2,3	2,3	2,3	2,3	2,2

Työttömyys ennuste 2018	Nyt	1kk %	2kk %	3kk %	6kk %	1v %
USA	3,9	3,9	3,9	3,9	4,1	4,3
Euroalue	8,3	8,3	8,4	8,4	8,5	9,0
Japani	2,5	2,6	2,6	2,6	2,7	2,8
Kiina	4,0	4,0	4,0	4,0	4,0	4,1

Osake- ja korkomarkkinoiden arvostus

- Huom! indeksien arvostukset sovellettavissa ETF:iin



Osakemarkkinoiden arvostus maantieteellisesti

Kehittyneet	Indeksi	Enn. P/E	Tot. P/E	Tot. P/B	Enn. osinko
Kehittyneet markkinat	MSCI World	16,3x	19,0x	2,4x	2,4 %
Suomi	HEX25	17,5x	21,9x	2,4x	4,1 %
Ruotsi	OMX 30	15,7x	18,3x	2,1x	4,4 %
Pohjoismaat	VINX 30	16,0x	20,3x	2,3x	4,1 %
Saksa	DAX	13,2x	14,3x	1,7x	3,1 %
Eurooppa	STOXX 600	14,8x	16,3x	1,9x	3,6 %
Euroalue	STOXX 50	13,9x	15,8x	1,6x	3,7 %
USA	S&P 500	17,5x	21,2x	3,4x	1,9 %
Japani	Nikkei	16,7x	17,5x	1,9x	1,9 %

Kehittyvät markkinat

Kehittyvät markkinat	MSCI EM	12,4x	14,3x	1,7x	2,8 %
Aasia ilman Japania	MSCI A ex. J	13,2x	14,1x	1,7x	2,5 %
Itä-Eurooppa	CECEEUR	11,1x	11,2x	1,3x	3,5 %
Lat. Amerikka	MSCI Lat. Am.	12,6x	16,9x	1,7x	3,4 %
Frontier markkinat	MSCI Front. M.	12,0x	12,9x	1,9x	3,4 %
Afrikka	MSCI EFM Afr.	15,6x	20,8x	2,4x	3,0 %
Kiina	Shanghai Comp.	12,0x	14,8x	1,6x	2,5 %
Venäjä	RTSI \$	6,0x	6,6x	0,7x	7,8 %
Brasilia	Bovespa	11,0x	18,3x	1,7x	4,0 %
Intia	Sensex	19,1x	23,2x	3,0x	1,5 %

Osakemarkkinoiden arvostus sektoreittain

Eurooppa	Indeksi	Enn. P/E	Tot. P/E	Tot. P/B	Enn. osinko
Autoteollisuus	STOXX 600	7,7x	8,1x	1,2x	3,6 %
Pankit	STOXX 600	10,7x	14,6x	0,9x	4,8 %
Perusraaka-aineet	STOXX 600	11,9x	13,3x	1,7x	4,0 %
Kemikaalit	STOXX 600	17,1x	17,3x	2,6x	2,7 %
Rakennus	STOXX 600	17,0x	23,2x	2,1x	2,8 %
Rahoitus	STOXX 600	17,5x	15,0x	1,7x	3,2 %
Elintarv. ja virv.juo.	STOXX 600	20,8x	26,0x	3,5x	2,8 %
Terveydenhuolto	STOXX 600	16,3x	25,4x	3,5x	3,0 %
Kulutustavarat	STOXX 600	18,1x	9,7x	3,5x	3,2 %
Teol.tuot. ja -palv.	STOXX 600	18,5x	18,3x	3,4x	2,7 %
Vakuutus	STOXX 600	10,9x	13,1x	1,2x	5,1 %
Media	STOXX 600	16,8x	18,1x	3,3x	3,3 %
Öljy ja kaasuu	STOXX 600	14,3x	21,6x	1,5x	4,3 %
Kiinteistöt	STOXX 600	20,1x	8,8x	1,0x	3,6 %
Vähittäismyynti	STOXX 600	19,0x	25,7x	2,5x	2,8 %
Teknologia	STOXX 600	23,4x	46,1x	3,7x	1,5 %
Telekommunikaatio	STOXX 600	14,2x	16,1x	1,6x	5,4 %
Matkustus	STOXX 600	14,6x	16,6x	2,8x	2,6 %
Yhdyskuntapalvelut	STOXX 600	13,8x	12,7x	1,6x	5,3 %
USA					
Rahoitus	S&P 500	13,4x	16,4x	1,5x	1,9 %
Kulutustavarat	S&P 500	21,2x	24,9x	5,7x	1,3 %
Päivittäistavarat	S&P 500	17,7x	19,2x	5,0x	3,1 %
Energia	S&P 500	19,5x	31,3x	2,1x	2,8 %
Terveydenhuolto	S&P 500	16,0x	19,9x	4,0x	1,8 %
Teollisuus	S&P 500	17,7x	20,2x	4,9x	1,9 %
Teknologia	S&P 500	19,5x	23,7x	6,4x	1,2 %
Perusteollisuus	S&P 500	16,7x	21,3x	2,6x	1,9 %
Telekommunikaatio	S&P 500	10,6x	13,0x	2,0x	5,7 %
Yhdyskuntapalvelut	S&P 500	15,9x	16,0x	1,8x	3,9 %

Yrityslainamarkkinoiden arvostus

Yrityslainat (IG)	Indeksi	Tuotto	P/ YTM	Riski-premio
Teolliset 5v. A (EUR)	EUR Ind. ABFV	0,5 %	214,6x	0,6 %
Teolliset 5v. A (USD)	US Ind. ABFV	3,4 %	29,4x	0,6 %
Yrityslainat (High yield)				
Teolliset 5v. BB (USD)	US Ind. BB BFFV	5,3 %	18,8x	2,5 %

Joukkovelkakirjat



Kiinteäkorkoiset yrityslainat

Liikkeellelaskija	Eräpäivä	Lyhennys (%)	Kuponki Val.	Tuotto % (YTM ask)	Hinta (Osto)	Hinta Luokitus - näkymä (Moody's)	Spread (riskitön)	Määrä (Milj.)
Teollisuuden Voima Oyj	4.2.2019	Bullet	4,625 EUR	0,02	102,84	102,95 -- / - Stable	70	500
Atlas Copco Ab	15.3.2019	Bullet	2,625 EUR	-0,28	102,07	102,18 A2u Stable / A+ Stable	38	500
Fortum Oyj	20.3.2019	Bullet	6,000 EUR	-0,16	104,60	104,70 Baa2u Neg / BBB Neg	50	750
Ap Moller-Maersk A/S	28.8.2019	Bullet	3,375 EUR	-0,13	104,10	104,22 Baa2 *- / BBB *-	51	750
Skf Ab	11.9.2019	Bullet	1,875 EUR	-0,15	102,29	102,52 Baa2 Stable / NR -	53	500
Elisa Oyj	4.10.2019	Bullet	2,250 EUR	-0,06	102,88	103,01 Baa2 Stable / BBB+ Stable	58	300
Metso Oyj	4.10.2019	Bullet	2,750 EUR	-0,01	103,41	103,60 Baa2u Stable / NR Stable	65	400
Volvo Treasury Ab	26.11.2019	Bullet	2,375 EUR	-0,12	103,46	103,62 Baa1 Stable / BBB+ -	53	600
Citycon Oyj	24.6.2020	Bullet	3,750 EUR	0,28	106,79	107,00 Baa2 Neg / BBB Neg	92	500
Skf Ab	29.10.2020	Bullet	2,375 EUR	0,12	105,07	105,33 Baa2 Stable / NR -	73	750
Elisa Oyj	22.1.2021	Bullet	2,750 EUR	0,18	106,38	106,68 Baa2 Stable / BBB+ Stable	76	300
Securitas Ab	22.2.2021	Bullet	2,625 EUR	0,16	106,34	106,61 -- / BBB Stable	72	350
Ap Moller-Maersk A/S	18.3.2021	Bullet	1,750 EUR	0,30	103,76	103,98 Baa2 *- / BBB *-	84	1000
Tdc A/S	2.3.2022	Bullet	3,750 EUR	3,17	104,66	105,42 B1 Stable / B+ Stable	363	500
Securitas Ab	15.3.2022	Bullet	1,250 EUR	0,41	102,82	103,10 -- / BBB Stable	80	350
Telenor Asa	27.6.2022	Bullet	2,750 EUR	0,29	109,53	109,86 A3 Stable / A Stable	62	500
Akzo Nobel Sweden Financ	27.7.2022	Bullet	2,625 EUR	0,38	108,85	109,14 Baa1 Stable / A -	69	750
Fortum Oyj	6.9.2022	Bullet	2,250 EUR	0,60	106,62	106,86 Baa2u Neg / BBB Neg	89	1000
Carlsberg Breweries A/S	15.11.2022	Bullet	2,625 EUR	0,45	109,16	109,51 Baa2 Stable / - -	70	750
Essity Ab	9.6.2023	Bullet	2,500 EUR	0,63	108,72	109,13 Baa1 Neg / BBB+ Stable	79	500
Eesti Energia As	22.9.2023	Bullet	2,384 EUR	1,05	106,38	106,82 Baa3 Stable / BBB *- -	117	500
Fingrid Oyj	3.4.2024	Bullet	3,500 EUR	0,70	115,28	115,83 NR Stable / AA- Stable	76	300
Vattenfall Ab	29.4.2024	Bullet	5,375 EUR	0,72	126,09	126,63 A3 Stable / BBB+ Stable	76	500
Kojamo Oyj	7.3.2025	Callable	1,625 EUR	1,67	99,39	99,74 Baa2 Stable / - -	158	500
Equinor Asa	10.9.2025	Bullet	2,875 EUR	0,86	113,61	114,04 Aa3 Stable / AA- Stable	71	650
Telia Co Ab	7.9.2027	Bullet	3,000 EUR	1,31	113,99	114,60 Baa1 Stable / A- Neg	91	500

Vaihtuvarkoiset yritysainat (reitit ja reittaamattomat)

Liikkeellelaskija	Eräpäivä	Lyhennys (%)	Kuponki Val.	Tuotto % (YTM ask)	Hinta (Osto)	Hinta Luokitus - näkymä (Moody's)	Marg.	Määrä (Milj.)
Cembrit Group A/S	20.3.2021	Callable	5,500 EUR	11,04	84,26	86,80 - / - -	5,50	115

Valtionlainat

Liikkeellelaskija	Eräpäivä	Lyhennys (%)	Kuponki Val.	Tuotto % (YTM ask)	Hinta (Osto)	Hinta Luokitus - näkymä (Moody's)	Spread (riskitön)	Määrä (Milj.)
Finnish Government	4.7.2019	Bullet	4,375 EUR	-0,68	105,20	105,36 Aa1 Stable / AA+ Stable	-2	5000
Finnish Government	15.4.2020	Bullet	3,375 EUR	-0,58	107,11	107,31 Aa1 Stable / AA+ Stable	7	6500
Finnish Government	15.4.2021	Bullet	3,500 EUR	-0,40	111,00	111,15 Aa1 Stable / AA+ Stable	12	6000
Finnish Government	4.7.2025	Bullet	4,000 EUR	0,34	125,33	125,46 Aa1 Stable / AA+ Stable	19	6001
Finnish Government	4.7.2028	Bullet	2,750 EUR	0,71	119,58	119,78 Aa1 Stable / AA+ Stable	21	5000
Finnish Government	15.4.2031	Bullet	0,750 EUR	0,94	97,45	97,77 Aa1 Stable / AA+ Stable	31	4501
Finnish Government	4.7.2024	Bullet	2,625 EUR	1,20	129,26	129,64 Aa1 Stable / AA+ Stable	17	4503
Finnish Government	15.4.2047	Bullet	1,375 EUR	1,33	100,55	101,01 Aa1 Stable / - Stable	20	2000

Huomio: Ilmoitetut tiedot perustuvat Bloombergin tietokantaan ja toteutettavissa oleva hinta voi poiketa tietokannassa ilmoitetusta hinnasta. Joukkovelkakirjojen minimisijoitus tyypillisesti 100 000 euroa. Toteutettavissa puhelimitse meklariemme kautta.

Lähde: Bloomberg

Kiinteäkorkoiset High Yield / reittaamattomat yritysainat

Liikkeellelaskija	Eräpäivä	Lyhennys (%)	Kuponki Val.	Tuotto % (YTM/C ask)	Hinta (Osto)	Hinta Luokitus - näkymä (Moody's)	Spread (riskitön)	Määrä (Milj.)
Nokia Oyj	4.2.2019	Bullet	6,750 EUR	-0,25	104,21	104,50 Ba1 Stable / BB+ Stable	56	500
Metsa Board Oyj	13.3.2019	Bullet	4,000 EUR	-0,35	102,58	103,24 Ba1 Pos / BBB- Stable	67	225
Ramirent Oyj	21.3.2019	Bullet	4,375 EUR	0,12	103,14	103,25 - / - -	78	100
Ssab Ab	10.4.2019	Bullet	3,875 EUR	-0,09	102,81	103,25 - / BB- Pos	76	350
Kemira Oyj	27.5.2019	Bullet	2,500 EUR	0,13	102,16	102,24 - / - -	76	200
Ovako Ab	1.6.2019	Callable	6,500 EUR	-	-	- WR Pos / B- *- -	-	300
St1 Nordic Oy	4.6.2019	Bullet	4,125 EUR	0,27	103,53	103,73 - / - -	96	100
Orion Oyj	11.6.2019	Bullet	2,750 EUR	0,21	102,38	102,51 - / - -	86	150
Ahlstrom Munksjo Oyj	15.9.2019	Callable	4,125 EUR	-	-	- / - / - -	-	100
Neste Oy	18.9.2019	Bullet	4,000 EUR	0,00	104,82	105,05 - / - -	67	400
Outokumpu Oyj	30.9.2019	Callable	6,625 EUR	-	-	- Ba3 Stable / - -	-	250
Hksan Oyj	21.11.2019	Bullet	3,625 EUR	0,74	103,66	104,11 - / - -	148	100
Sanoma Oyj	27.11.2019	Bullet	3,500 EUR	0,10	104,79	104,94 - / - -	74	200
Norske Skog As	15.12.2019	Callable	11,750 EUR	2,91/699,38	84,12	86,47 WR - / NR -	2603	290
Yit Oyj	25.3.2020	Callable	6,250 EUR	4,31/4,19	103,25	103,27 - / - -	496	100
Cargotec Oyj	31.3.2020	Bullet	3,375 EUR	0,14	105,52	105,79 - / - -	81	150
Huhtamaki Oyj	14.5.2020	Bullet	3,375 EUR	0,17	105,83	106,12 - / - -	84	200
Paroc Group Oy	15.5.2020	Callable	6,250 EUR	-	-	- WR - / NR -	-	200
Technopolis Plc	28.5.2020	Callable	3,750 EUR	2,66/-1,14	101,76	102,05 - / - -	333	150
Outotec Oyj	16.9.2020	Bullet	3,750 EUR	1,90	103,52	104,05 - / - -	258	150
Cembrit Group A/S	20.3.2021	Callable	5,500 EUR	11,04/28,37	84,26	86,80 - / - -	pplicable	115
Dna Ltd	12.3.2021	Bullet	2,875 EUR	0,34	106,59	106,90 - / - - Stable	90	150
Srv Yhtiöt Oyj	23.3.2021	Callable	6,875 EUR	4,34/2,74	106,20	106,46 - / - -	489	100
Finnair Oyj	29.3.2022	Callable	2,250 EUR	1,19/1,12	103,34	103,88 - / - -	161	200
Dsv Miljoe Group As	10.5.2021	Callable	5,900 EUR	5,43/7,6	100,75	101,26 - / - -	pplicable	210
Outokumpu Oyj	16.6.2021	Callable	7,250 EUR	-60,9/-60,9	105,06	106,15 Ba3 Stable / - -	-1042	250
Stockmann Oyj Abp	11.1.2022	Callable	4,750 EUR	5,97/11,91	95,01	96,13 - / - -	662	250
Cramo Oyj	28.2.2022	Bullet	2,375 EUR	1,02	104,50	104,91 - / - -	143	150
Rettig Group	25.4.2022	Callable	2,375 EUR	1,37/1,3	103,21	103,77 - / - -	177	110
Amer Sports Oyj	9.9.2022	Bullet	2,375 EUR	1,24	104,37	104,66 - / - -	153	100
Stora Enso Oyj	16.6.2023	Callable	2,125 EUR	0,98/0,92	104,96	105,57 Ba1 Pos / BB+ Stable	116	300
Norican A/S	15.5.2023	Callable	4,500 EUR	5,6/9,63	94,28	95,32 B2 Stable / B Stable	594	340
Telefonaktiebolaget Lm E	1.3.2024	Bullet	1,875 EUR	2,28	97,31	97,84 Ba2 Neg / BB+ Stable	235	500
Nokia Oyj	15.3.2024	Callable	2,000 EUR	1,79/1,78	100,60	101,14 Ba1 Stable / BB+ Stable	185	750
Cargotec Oyj	28.3.2024	Callable	2,375 EUR	1,72/1,69	103,23	103,60 - / - -	176	100

Perpetuaalit / Tier 1 lainat

Liikkeellelaskija	Seuraava Call päivä	Lyhennys (%)	Kuponki Val.	Tuotto % (YTM/C ask)	Hinta (Osto)	Hinta Luokitus - näkymä (Moody's)	Marg.	Määrä (Milj.)
Stockmann Oyj Abp	31.1.2020	Perp/Call	7,750 EUR	12,7/12,07	89,44	93,83 - / - -		85
Finnair Oyj	13.10.2020	Perp/Call	7,875 EUR	10,39/1,57	112,63	114,31 - / - -		200
Outotec Oyj	24.3.2021	Perp/Call	7,375 EUR	8,57/4,39	106,64	107,62 - / - -		150
Volvo Treasury Ab	10.3.2023	Callable	4,850 EUR	4,04/2,28	110,81	111,41 Baa3 Stable / BBB -		600
Orsted A/S	26.6.2023	Callable	6,250 EUR	4,53/2,37	117,48	118,21 Baa3 Stable / BB+ Stable		700

OMX HEX 55:n vertailuyhtiöt 1/11



	Suosittelun muutos eilen!	Hinta	Tavoite-hinta	Markkina-arvo	Seuraavan 12kk:n EV	Muutos 1pv%	Muutos 1vko%	Muutos 1kk%	Muutos 1v%	12kk:n alin hinta	12kk:n keskihinta	12kk:n ylin hinta	Seuraavan 12kk:n EV/EBITDA	Seuraavan 12kk:n EV/EBIT	Seuraavan 12kk:n P/E	Seuraavan 12kk:n P/BV	Seuraavan 12kk:n ROE
Aktia Bank plc Class A	nosto	8,30	10,20	572		-0,4 %	-0,7 %	-5,5 %	-11,3 %	8,01	9,15	9,69			10,4	1,0	9,2 %
suhteessa vertailuyritysten keskiarvoon:						-0,5 %	-2,7 %	-3,1 %	6,0 %						0 %	-24 %	-2,8 %
Nordea Bank AB	nosto	85,34	96,00	345 623		-0,1 %	0,5 %	-6,5 %	-23,5 %	84,02	98,98	114,40			10,3	1,0	9,8 %
Danske Bank A/S	nosto	218,80	270,00	196 035		0,4 %	0,1 %	1,7 %	-12,4 %	204,00	239,63	259,50			9,7	1,2	12,4 %
Skandinaviska Enskilda Ban	nosto	82,18	95,50	180 356		0,2 %	3,3 %	-3,5 %	-21,8 %	79,16	97,48	109,00			10,0	1,2	12,0 %
Svenska Handelsbanken AB	nosto	99,40	105,00	193 512		0,1 %	3,0 %	-0,6 %	-19,1 %	92,84	113,58	127,40			11,6	1,3	11,5 %
Swedbank AB Class A	lasku	189,30	217,50	214 289		0,2 %	2,9 %	-2,9 %	-9,9 %	177,15	203,44	226,30			10,6	1,5	14,2 %
Alma Media Oyj	nosto	7,30	7,90	601	603	2,8 %	4,6 %	-2,1 %	15,5 %	5,70	7,02	8,14	8,2	10,6	15,1	3,6	23,7 %
suhteessa vertailuyritysten keskiarvoon:						2,1 %	2,7 %	-2,4 %	-18,8 %				-28 %	-29 %	-31 %	4 %	6,5 %
Sanoma Oyj	nosto	9,20	10,05	1 504	1 817	1,9 %	2,5 %	0,1 %	14,7 %	7,58	9,46	12,03	5,5	9,9	11,4	2,3	20,3 %
Ilkka-Yhtymä Oyj	nosto	3,29		70		1,2 %	2,2 %	-3,2 %	-1,8 %	2,91	3,30	3,83					
Modern Times Group MTG A	nosto	363,00	389,00	24 361	25 003	-0,5 %	-0,2 %	2,7 %	22,7 %	276,20	328,67	394,40	12,0	14,3	21,3	4,3	20,1 %
North Media A/S	nosto	38,20		766		-0,8 %	-1,0 %	-7,5 %	100,0 %	19,10	34,91	46,00					
Schibsted Asa Class A	nosto	258,30	290,00	59 654	61 182	1,5 %	5,9 %	9,4 %	35,9 %	175,20	219,24	264,20	16,8	20,4	33,1	3,7	11,2 %
Amer Sports Oyj Class A	lasku	27,46	25,00	3 200	3 621	-1,5 %	-0,7 %	9,4 %	27,7 %	19,97	23,48	28,16	11,7	14,9	19,6	3,2	16,4 %
suhteessa vertailuyritysten keskiarvoon:						-1,0 %	0,5 %	-5,1 %	3,4 %				-40 %	-48 %	-57 %	-54 %	-6,3 %
adidas AG	nosto	196,55	220,00	41 121	40 848	-0,9 %	0,1 %	3,7 %	14,0 %	163,45	185,99	215,50	13,5	16,2	22,3	5,6	24,9 %
NIKE, Inc. Class B	nosto	74,29	75,00	119 733	119 824	-0,4 %	0,3 %	8,6 %	37,5 %	50,35	61,44	75,91	20,6	24,1	27,4	13,3	48,4 %
PUMASE	lasku	487,00	450,00	7 345	7 026	-0,6 %	-7,2 %	17,6 %	42,0 %	285,50	369,99	539,00	15,6	19,0	32,7	4,2	12,8 %
Under Armour, Inc. Class A	lasku	24,00	16,00	10 252	10 601	-0,4 %	2,0 %	27,9 %	3,7 %	11,40	17,03	24,69	28,4	55,8	100,8	4,8	4,8 %
Basware Oyj	nosto	38,20	43,00	550	553	0,0 %	0,5 %	-9,7 %	8,4 %	35,24	41,99	47,60	92,5			4,7	-3,7 %
suhteessa vertailuyritysten keskiarvoon:						-3,0 %	-2,6 %	-24,2 %	-98,8 %				-95 %	n.a.	n.a.	-70 %	-0,8 %
Coupa Software, Inc.	lasku	62,07	61,00	3 538	3 251	3,0 %	3,2 %	14,5 %	107,2 %	28,52	37,96	62,50	1 921,4			15,8	-2,9 %
Bittium Corporation	lasku	5,24	5,35	187	123	0,0 %	-0,9 %	-2,6 %	-26,9 %	5,06	6,01	7,87	12,6	27,0	40,1	1,6	3,9 %
suhteessa vertailuyritysten keskiarvoon:						-0,2 %	-1,5 %	-3,7 %	-46,5 %				13 %	97 %	123 %	-58 %	-16,5 %
Harris Corporation	nosto	152,36	175,00	18 090	21 137	-1,2 %	-0,4 %	-2,7 %	40,4 %	107,78	139,74	170,54	13,6	16,3	19,6	6,4	32,4 %
Kongsberg Gruppen ASA	nosto	192,20	200,00	23 064	23 013	0,4 %	1,2 %	-3,6 %	53,8 %	123,00	155,63	204,50	12,5	16,7	22,2	2,9	13,0 %
Motorola Solutions, Inc.	nosto	113,28	125,00	18 367	22 296	0,7 %	0,8 %	4,5 %	31,6 %	82,86	96,18	113,69	10,9	12,4	16,0		
Spirent Communications pl	nosto	1,18	1,33	723	622	0,2 %	0,2 %	1,2 %	0,2 %	0,01	1,08	1,31	9,5	12,4	17,2	2,9	16,5 %
Thales SA	nosto	109,60	116,00	23 307	23 255	0,0 %	0,8 %	-0,9 %	13,5 %	83,25	95,19	111,30	10,3	13,0	18,7	3,7	19,7 %
Ultra Electronics Holdings p	nosto	16,29	15,55	1 214	1 347	1,1 %	0,6 %	7,9 %	-22,2 %	11,38	16,17	21,67	10,5	11,6	14,4	2,9	20,1 %

OMX HEX 55:n vertailuyhtiöt 2/11



	Suosittelun muutos	Tavoite-	Markkina-	Seuraavan	Muutos	Muutos	Muutos	Muutos	12kk:n	12kk:n	12kk:n	Seuraavan	Seuraavan	Seuraavan	Seuraavan	Seuraavan	
	eilen!	Hinta	hintaa	arvo	12kk:n EV	1pv%	1vko%	1kk%	1v%	alin	keskih.	ylin	12kk:n	12kk:n	12kk:n	12kk:n	
										hintaa	ta	hintaa	EV/EBITDA	EV/EBIT	P/E	P/BV	ROE
Cargotec Oyj Class B	nosto	46,62	48,50	3 017	3 413	-0,7 %	5,4 %	2,6 %	-12,9 %	40,40	48,91	59,25	9,5	12,1	15,6	1,9	12,4 %
suhteessa vertailuyritysten keskiarvoon:						-1,2 %	-0,4 %	-4,2 %	-37,2 %				11 %	3 %	-19 %	-4 %	-0,1 %
Konecranes Oyj	nosto	38,00	45,00	2 999	3 462	0,3 %	4,5 %	9,5 %	4,7 %	33,07	37,62	42,64	9,4	13,4	16,6	2,3	13,8 %
Columbus McKinnon Corpor	nosto	43,03	51,00	994		0,7 %	1,2 %	18,9 %	53,0 %	24,14	35,58	44,55			16,6		
Manitowoc Company, Inc.	nosto	27,07	30,50	961	1 037	0,4 %	13,9 %	9,7 %	7,3 %	22,12	31,96	44,03	8,3	12,4	35,5	1,3	3,8 %
PALFINGER AG	nosto	32,75	39,50	1 231	1 732	-1,1 %	4,3 %	-3,4 %	-14,9 %	30,80	36,25	42,51	8,5	11,6	14,3	1,9	13,1 %
Terex Corporation	nosto	42,29	46,00	3 214	3 703	0,8 %	7,6 %	4,5 %	15,1 %	34,21	41,90	50,17	8,1	9,5	13,1	2,5	19,4 %
TTS Group ASA	nosto	6,34		551		2,3 %	3,3 %	1,6 %	81,1 %	3,28	4,72	7,00					
Caverion Oyj	lasku!	6,95	7,00	899	893	-5,3 %	-3,9 %	-6,1 %	-5,1 %	5,76	6,84	7,92	10,5	15,0	22,2	3,5	15,6 %
suhteessa vertailuyritysten keskiarvoon:						-6,4 %	-10,6 %	-11,2 %	-9,2 %				-3 %	-25 %	-4 %	161 %	156 %
Bilfinger SE	nosto	43,80	38,00	1 936	2 023	1,5 %	11,7 %	14,5 %	28,9 %	32,89	36,67	43,92	11,9	22,3	29,2	1,4	4,6 %
Eltel AB	nosto	24,48	25,07	3 833	4 779	0,7 %	1,7 %	-4,5 %	-20,5 %	20,40	26,40	32,50	9,8	17,6	17,2	1,3	7,6 %
Citycon Oyj	lasku	1,87	2,10	1 664	3 749	0,5 %	-1,2 %	-2,7 %	-21,9 %	1,78	2,10	2,50	19,0	19,3	11,7	0,7	6,4 %
suhteessa vertailuyritysten keskiarvoon:						1,3 %	-0,4 %	-1,4 %	-29,1 %				-16 %	-16 %	-35 %	-23 %	0,2 %
Sponda Oyj	lasku									4,95	5,06	5,39					
Technopolis Oyj	nosto	3,80	4,40	603	1 434	-0,4 %	-2,2 %	-5,4 %	3,4 %	3,50	3,87	4,29	14,7	15,3	9,9	0,8	8,5 %
Castellum AB	nosto	142,75	148,00	38 999	77 886	-0,6 %	-0,2 %	-0,8 %	8,5 %	121,20	132,80	145,40	20,6	20,7	14,3	1,1	7,6 %
Fabege AB	nosto	105,12	110,00	34 772	60 416	-0,9 %	-0,2 %	2,9 %	23,5 %	77,00	87,74	107,00	32,1	32,3	27,4	1,0	3,8 %
Hufvudstaden AB Class A	nosto	130,00	151,50	29 700	35 727	-1,2 %	-0,2 %	-1,3 %	-11,7 %	116,70	133,25	148,30	26,3	26,4	25,3	1,0	3,9 %
Kungsholmen AB	lasku	61,60	68,00	13 454	29 979	-0,7 %	-1,3 %	-2,0 %	12,2 %	50,25	57,01	63,30	19,9	20,0	12,7	0,9	6,8 %
Cramo Oyj	lasku	19,73	23,00	882	1 274	0,1 %	2,2 %	-3,6 %	-25,5 %	15,27	20,87	27,50	5,2	10,4	10,0	1,4	13,9 %
suhteessa vertailuyritysten keskiarvoon:						0,3 %	-1,8 %	-13,4 %	-34,6 %				-5 %	-12 %	-23 %	-37 %	-3,2 %
Ramirent Oyj	nosto	9,47	9,20	1 029	1 357	0,9 %	2,5 %	10,2 %	4,0 %	6,52	8,09	9,62	6,0	12,4	12,8	2,9	22,9 %
Speedy Hire Plc	nosto	0,62	0,69	326	387	-1,3 %	5,4 %	9,5 %	14,1 %	0,47	0,55	0,66	4,9	11,3	13,1	1,5	11,4 %
DNA Plc	nosto	20,50	20,00	2 712	3 059	0,8 %	0,0 %	5,6 %	50,8 %	13,51	16,14	20,66	10,3	19,8	24,0	4,8	20,1 %
suhteessa vertailuyritysten keskiarvoon:						1,4 %	-0,1 %	5,6 %	29,7 %				19 %	33 %	32 %	29 %	-0,8 %
Elisa Oyj Class A	lasku	38,99	35,00	6 524	7 533	-0,2 %	0,5 %	4,7 %	12,5 %	31,68	35,28	39,32	11,6	18,2	19,4	5,6	28,7 %
Telia Company AB	nosto	42,39	43,00	183 552	225 474	-1,0 %	1,1 %	-2,6 %	8,2 %	35,42	38,85	44,02	8,5	14,8	15,6	1,8	11,2 %
TDC A/S	lasku	51,48	50,30	41 802	60 176	0,0 %	0,0 %	2,6 %	36,0 %	33,68	41,94	51,48	7,3		20,3		
Tele2 AB Class B	lasku	110,05	110,00	55 540	64 839	-1,6 %	-1,7 %	-4,4 %	23,6 %	87,85	100,11	115,90	9,3	15,2	19,8	3,1	15,6 %
Telenor ASA	nosto	172,95	184,00	259 677	302 322	-0,3 %	0,7 %	-0,2 %	25,6 %	135,00	168,95	191,70	6,6	11,3	16,0	4,5	28,4 %

OMX HEX 55:n vertailuyhtiöt 3/11



	Suosittelun muutos eilen!	Hinta	Tavoite-hinta	Markkina-arvo	Seuraavan 12kk:n EV	Muutos 1pv%	Muutos 1vko%	Muutos 1kk%	Muutos 1v%	12kk:n alin hinta	12kk:n keskihinta	12kk:n ylin hinta	Seuraavan 12kk:n EV/EBITDA	Seuraavan 12kk:n EV/EBIT	Seuraavan 12kk:n P/E	Seuraavan 12kk:n P/BV	Seuraavan 12kk:n ROE
Elisa Oyj Class A	lasku	38,99	35,00	6 524	7 533	-0,2 %	0,5 %	4,7 %	12,5 %	31,68	35,28	39,32	11,6	18,2	19,4	5,6	28,7 %
suhteessa vertailuyritysten keskiarvoon:						0,2 %	0,5 %	4,5 %	-16,3 %				38 %	19 %	1 %	57 %	9,9 %
DNA Plc	nosto	20,50	20,00	2 712	3 059	0,8 %	0,0 %	5,6 %	50,8 %	13,51	16,14	20,66	10,3	19,8	24,0	4,8	20,1 %
Telia Company AB	nosto	42,39	43,00	183 552	225 474	-1,0 %	1,1 %	-2,6 %	8,2 %	35,42	38,85	44,02	8,5	14,8	15,6	1,8	11,2 %
TDC A/S	lasku	51,48	50,30	41 802	60 176	0,0 %	0,0 %	2,6 %	36,0 %	33,68	41,94	51,48	7,3		20,3		
Tele2 AB Class B	lasku	110,05	110,00	55 540	64 839	-1,6 %	-1,7 %	-4,4 %	23,6 %	87,85	100,11	115,90	9,3	15,2	19,8	3,1	15,6 %
Telenor ASA	nosto	172,95	184,00	259 677	302 322	-0,3 %	0,7 %	-0,2 %	25,6 %	135,00	168,95	191,70	6,6	11,3	16,0	4,5	28,4 %
Finnair Oyj	lasku	10,35	11,00	1 326	1 202	-1,3 %	-0,3 %	-15,5 %	81,9 %	5,67	10,55	13,52	3,5	6,2	10,0	1,2	11,6 %
suhteessa vertailuyritysten keskiarvoon:						-1,5 %	1,1 %	-5,6 %	82,5 %				6 %	-4 %	84 %	34 %	-4,7 %
Air France-KLM SA	nosto	6,82	8,30	2 925	5 638	0,6 %	-2,5 %	-7,8 %	-37,8 %	6,65	11,27	14,65	1,5	4,5	4,4	0,8	18,0 %
Deutsche Lufthansa AG	nosto	23,10	31,00	10 886	13 056	-0,6 %	-2,4 %	-8,0 %	26,1 %	17,81	25,06	31,26	2,5	4,4	5,0	0,9	18,0 %
SAS AB	nosto	18,67	27,50	8 305	20 116	0,5 %	0,7 %	-14,0 %	9,8 %	16,70	21,48	27,70	5,8	10,5	6,8	0,9	12,8 %
Fiskars Oyj Abp	nosto	19,74	19,50	1 617	1 179	0,4 %	-0,4 %	-2,3 %	-12,3 %	19,24	21,58	25,00	8,6	11,6	19,4	1,2	6,4 %
suhteessa vertailuyritysten keskiarvoon:						0,8 %	-0,9 %	-3,9 %	-3,7 %				-5 %	-4 %	27 %	-33 %	-5,7 %
Rapala VMC Oyj	lasku	3,40	3,55	133	196	-1,4 %	-1,2 %	-0,9 %	-15,0 %	3,13	3,69	4,10	7,8	10,8	14,6	0,9	6,5 %
Acme United Corporation	nosto	22,65	27,13	76	95	-0,9 %	-1,2 %	6,3 %	-16,3 %	19,00	23,92	28,80	7,7	10,4	13,8	1,4	10,1 %
Scotts Miracle-Gro Company	lasku	86,81	86,00	4 806	6 651	0,0 %	4,4 %	6,5 %	3,5 %	76,60	93,66	110,12	12,1	15,3	18,9	1,5	7,9 %
SEB SA	nosto	156,40	177,00	7 846	9 305	0,4 %	0,8 %	-2,6 %	-0,4 %	147,30	157,92	175,90	10,2	13,0	17,1	3,4	20,0 %
Villeroy & Boch AG Pref	nosto	17,24	22,00	484	609	0,0 %	-0,6 %	-1,5 %	-14,7 %	16,44	18,93	20,75	7,5	10,9	12,2	2,0	16,1 %
Fortum Oyj	lasku	20,04	19,00	17 803	22 991	0,0 %	-2,1 %	-0,1 %	40,4 %	13,63	17,08	21,04	15,6	23,3	19,7	1,4	7,0 %
suhteessa vertailuyritysten keskiarvoon:						-0,9 %	-2,6 %	3,3 %	40,4 %				152 %	115 %	43 %	-30 %	-7,9 %
E.ON SE	nosto	9,08	10,50	19 975	23 726	2,1 %	1,2 %	-2,8 %	4,8 %	7,88	9,12	10,81	4,8	8,0	13,3	3,8	28,3 %
Electricite de France SA	lasku	11,14	11,00	32 612	70 691	0,4 %	-2,5 %	-9,4 %	19,4 %	8,50	10,56	12,56	4,6	11,3	18,4	0,8	4,2 %
Endesa S.A.	lasku	19,29	20,35	20 418	26 221	1,0 %	1,6 %	-0,9 %	-12,1 %	16,33	19,12	22,68	7,5	13,1	14,1	2,2	16,0 %
Iberdrola SA	nosto	6,53	7,18	42 030	76 965	0,4 %	3,2 %	0,2 %	-7,0 %	5,71	6,54	7,25	8,2	14,1	13,5	1,1	8,1 %
RWE AG	nosto	19,38	22,40	11 774	16 095	1,6 %	-0,5 %	-3,5 %	4,5 %	14,71	18,37	23,32	3,1	5,2	12,3	1,7	13,6 %
SSE plc	nosto	13,50	14,76	13 705	23 081	0,1 %	0,0 %	-4,0 %	-9,7 %	11,77	13,56	15,12	8,8	13,0	11,1	2,1	18,8 %
F-Secure Oyj	nosto	3,88	4,00	615	518	0,8 %	2,1 %	-2,0 %	-6,9 %	3,35	3,98	4,84	25,9	38,7	56,2	7,9	14,1 %
suhteessa vertailuyritysten keskiarvoon:						-0,5 %	0,2 %	-7,5 %	-0,5 %				145 %	181 %	162 %	118 %	-3,4 %
Symantec Corporation	nosto	21,43	24,00	13 320	15 009	1,1 %	0,4 %	9,8 %	-27,4 %	18,85	28,27	34,20	7,8	9,7	13,4	2,5	18,9 %
Trend Micro Incorporated	nosto	6 500	7 475	911 905	759 596	1,6 %	3,3 %	1,1 %	14,6 %	4 940,0	5 965,6	6 710,0	13,3	17,8	29,6	4,8	16,1 %

Lähde: FactSet, kaikki tiedot ovat konsensusennusteita ja -mielipiteitä

OMX HEX 55:n vertailuyhtiöt 4/11



	Suosittelun muutos eilen!	Tavoite-hinta	Markkina-arvo	Seuraavan 12kk:n EV	Muutos 1pv%	Muutos 1vko%	Muutos 1kk%	Muutos 1v%	12kk:n alin hinta	12kk:n keskihinta	12kk:n ylin hinta	Seuraavan 12kk:n EV/EBITDA	Seuraavan 12kk:n EV/EBIT	Seuraavan 12kk:n P/E	Seuraavan 12kk:n P/BV	Seuraavan 12kk:n ROE	
Huhtamaki Oyj	lasku	34,42	39,00	3 709	4 342	-1,5 %	-2,7 %	-1,3 %	-4,3 %	31,17	34,91	37,68	10,1	14,5	16,7	2,7	15,9 %
suhteessa vertailuyritysten keskiarvoon:						-1,6 %	-3,7 %	-1,2 %	3,0 %				6 %	15 %	3 %	-41 %	-13,0 %
Amcort Ltd	nosto	14,04	14,99	16 260	21 204	0,9 %	2,9 %	1,1 %	-11,9 %	13,12	15,00	16,78	10,1	13,3	15,5	10,0	64,6 %
Bemis Company, Inc.	nosto	42,98	47,00	3 910	5 315	-0,3 %	0,7 %	-1,4 %	-5,4 %	40,60	45,12	49,84	9,0	12,7	14,5	3,1	21,7 %
Sealed Air Corporation	nosto	44,30	50,00	7 139	10 340	0,2 %	0,8 %	-0,2 %	0,2 %	40,76	44,94	49,94	11,2	13,5	16,6		
Sonoco Products Company	lasku	53,47	54,00	5 324	6 427	0,2 %	1,4 %	3,3 %	5,0 %	46,55	50,94	55,77	8,5	12,6	15,8	2,8	17,7 %
Winpak Ltd.	nosto	43,98	55,54	2 859	2 312	-0,8 %	-0,8 %	-3,0 %	-24,6 %	42,50	49,53	61,43	8,9	10,8	19,0	2,3	11,8 %
Kemira Oyj	nosto	11,19	11,25	1 738	2 474	-0,7 %	0,4 %	-0,1 %	-2,7 %	10,08	11,16	12,44	7,5	13,0	13,7	1,4	10,3 %
suhteessa vertailuyritysten keskiarvoon:						-0,7 %	-0,6 %	-3,4 %	-11,9 %				-34 %	-22 %	-31 %	-35 %	-1,2 %
Akzo Nobel N.V.	nosto	76,98	81,00	19 447	20 787	0,4 %	1,3 %	2,5 %	5,8 %	71,64	74,97	81,80	17,0	22,0	25,7	3,0	11,8 %
Ashland Global Holdings, Inc.	nosto	79,49	85,00	4 960	7 001	-0,2 %	-0,6 %	6,9 %	20,1 %	59,80	69,23	80,84	9,7	17,0	21,2	1,4	6,4 %
BASF SE	lasku	87,45	102,00	80 321	97 141	-0,4 %	2,5 %	0,7 %	1,7 %	78,97	87,56	98,80	7,4	11,1	12,9	2,1	16,2 %
Kesko Oyj Class B	nosto	50,68	45,50	4 978	4 959	-0,2 %	-0,3 %	2,1 %	8,2 %	41,51	45,90	51,12	10,3	14,7	19,6	2,3	11,9 %
suhteessa vertailuyritysten keskiarvoon:						-0,8 %	-0,9 %	0,0 %	11,7 %				12 %	19 %	29 %	-27 %	-6,7 %
Tokmanni Group Oyj	nosto	7,46	9,00	439	558	0,5 %	1,5 %	3,0 %	-14,1 %	6,42	7,29	8,88	8,4	10,5	11,6	2,4	21,0 %
Axfood AB	lasku	164,05	149,00	34 429	33 602	-0,7 %	0,3 %	1,1 %	12,1 %	135,40	150,04	166,55	12,1	16,9	22,5	7,7	34,4 %
ICA Gruppen AB	lasku	273,80	272,50	55 074	63 112	-0,2 %	-0,8 %	-1,0 %	-13,3 %	267,70	303,02	341,00	9,9	13,1	15,6	1,6	10,5 %
Kingfisher Plc	lasku	3,13	3,36	6 698	6 650	2,7 %	1,7 %	5,2 %	1,2 %	2,77	3,15	3,66	6,4	8,6	11,4	1,0	8,4 %
Kone Oyj Class B	nosto	44,33	44,00	23 409	21 563	0,0 %	3,0 %	6,0 %	-2,7 %	39,15	44,06	47,70	16,1	17,4	23,5	7,4	31,6 %
suhteessa vertailuyritysten keskiarvoon:						-0,3 %	-1,5 %	3,3 %	-12,0 %				15 %	12 %	-4 %	22 %	6,8 %
Schindler Holding AG Pref	nosto	220,60	216,50	23 565	21 044	0,4 %	4,5 %	2,6 %	9,2 %	197,90	215,25	239,00	13,9	15,5	24,5	6,1	24,8 %
Konecranes Oyj	nosto	38,00	45,00	2 999	3 462	0,3 %	4,5 %	9,5 %	4,7 %	33,07	37,62	42,64	9,4	13,4	16,6	2,3	13,8 %
suhteessa vertailuyritysten keskiarvoon:						-0,1 %	-1,4 %	3,9 %	-16,8 %				9 %	17 %	-13 %	19 %	1,6 %
Cargotec Oyj Class B	nosto	46,62	48,50	3 017	3 413	-0,7 %	5,4 %	2,6 %	-12,9 %	40,40	48,91	59,25	9,5	12,1	15,6	1,9	12,4 %
Columbus McKinnon Corporation	nosto	43,03	51,00	994		0,7 %	1,2 %	18,9 %	53,0 %	24,14	35,58	44,55			16,6		
Manitowoc Company, Inc.	nosto	27,07	30,50	961	1 037	0,4 %	13,9 %	9,7 %	7,3 %	22,12	31,96	44,03	8,3	12,4	35,5	1,3	3,8 %
PALFINGER AG	nosto	32,75	39,50	1 231	1 732	-1,1 %	4,3 %	-3,4 %	-14,9 %	30,80	36,25	42,51	8,5	11,6	14,3	1,9	13,1 %
Terex Corporation	nosto	42,29	46,00	3 214	3 703	0,8 %	7,6 %	4,5 %	15,1 %	34,21	41,90	50,17	8,1	9,5	13,1	2,5	19,4 %
TTS Group ASA	nosto	6,34		551		2,3 %	3,3 %	1,6 %	81,1 %	3,28	4,72	7,00					

OMX HEX 55:n vertailuyhtiöt 5/11



	Suosittelun muutos eilen!	Hinta	Tavoite-hinta	Markkina-arvo	Seuraavan 12kk:n EV	Muutos 1pv%	Muutos 1vkko%	Muutos 1kk%	Muutos 1v%	12kk:n alin hinta	12kk:n keskihinta	12kk:n ylin hinta	Seuraavan 12kk:n EV/EBITDA	Seuraavan 12kk:n EV/EBIT	Seuraavan 12kk:n P/E	Seuraavan 12kk:n P/BV	Seuraavan 12kk:n ROE
Lassila & Tikanoja Oyj	lasku	16,62	18,50	645	746	0,1 %	0,1 %	-1,5 %	-11,1 %	15,52	17,94	20,00	7,7	13,5	15,2	2,8	18,7 %
suhteessa vertailuyritysten keskiarvoon:						-0,9 %	-3,6 %	-14,1 %	-37,2 %				-10 %	-29 %	-32 %	-94 %	-141,5 %
Casella Waste Systems, Inc	nosto	24,67	27,50	1 053	1 516	2,7 %	3,6 %	1,9 %	56,8 %	15,20	20,94	27,50	10,8	25,5	32,0	98,3	306,6 %
Renewi Plc	nosto	0,85	1,02	680	1 179	-0,6 %	3,9 %	23,2 %	-4,8 %	0,68	0,92	1,09	6,2	12,5	12,5	1,7	13,8 %
Lehto Group PLC	nosto	10,34	15,00	602	569	0,8 %	1,4 %	-0,4 %	-22,3 %	9,71	12,33	14,26	6,7	7,1	9,5	2,9	30,0 %
suhteessa vertailuyritysten keskiarvoon:						2,0 %	1,9 %	3,2 %	16,7 %				-22 %	-28 %	-6 %	131 %	17,5 %
SRV Yhtiöt Oyj	lasku	2,75	3,00	166	500	-0,7 %	3,0 %	-1,1 %	-45,0 %	2,60	3,84	5,16	14,4	14,9	11,1	0,6	5,3 %
YIT Oyj	nosto	5,22	6,60	1 101	1 756	-0,9 %	0,4 %	-2,0 %	-30,4 %	4,95	6,65	8,09	8,3	10,5	9,9	0,9	9,5 %
JM AB	nosto	164,70	190,00	11 460	9 484	-1,1 %	-4,2 %	-3,1 %	-46,6 %	163,80	218,92	319,40	5,2	5,2	8,5	1,6	19,3 %
Peab AB Class B	nosto	70,15	76,00	20 768	21 731	-2,0 %	-1,1 %	-8,1 %	-33,8 %	62,60	81,98	109,50	6,3	8,9	11,2	1,8	16,1 %
Lemminkäinen Corporation	lasku									19,32	23,95	29,00					
suhteessa vertailuyritysten keskiarvoon:						#VALUE!	#VALUE!	#VALUE!	#VALUE!				#VALUE!	#VALUE!	#VALUE!	#VALUE!	#VALUE!
Lehto Group PLC	nosto	10,34	15,00	602	569	0,8 %	1,4 %	-0,4 %	-22,3 %	9,71	12,33	14,26	6,7	7,1	9,5	2,9	30,0 %
YIT Oyj	nosto	5,22	6,60	1 101	1 756	-0,9 %	0,4 %	-2,0 %	-30,4 %	4,95	6,65	8,09	8,3	10,5	9,9	0,9	9,5 %
SRV Yhtiöt Oyj	lasku	2,75	3,00	166	500	-0,7 %	3,0 %	-1,1 %	-45,0 %	2,60	3,84	5,16	14,4	14,9	11,1	0,6	5,3 %
JM AB	nosto	164,70	190,00	11 460	9 484	-1,1 %	-4,2 %	-3,1 %	-46,6 %	163,80	218,92	319,40	5,2	5,2	8,5	1,6	19,3 %
NCC AB Class B	nosto	160,45	182,50	17 459	15 989	-0,7 %	-1,1 %	2,1 %	-33,6 %	145,70	181,32	250,00	6,4	8,8	12,1	2,9	24,0 %
Peab AB Class B	nosto	70,15	76,00	20 768	21 731	-2,0 %	-1,1 %	-8,1 %	-33,8 %	62,60	81,98	109,50	6,3	8,9	11,2	1,8	16,1 %
Veidekke ASA	nosto	96,40	103,00	12 889	14 124	-0,3 %	2,0 %	5,4 %	-14,7 %	78,80	94,53	113,50	7,2	10,1	11,0	2,7	24,8 %
Metso Oyj	nosto	30,47	29,95	4 581	4 639	0,0 %	0,9 %	-0,2 %	-1,9 %	23,79	28,79	32,07	11,3	13,0	19,7	3,2	16,4 %
suhteessa vertailuyritysten keskiarvoon:						-0,3 %	-1,6 %	-2,3 %	-14,7 %				6 %	6 %	12 %	-12 %	-4,2 %
Atlas Copco AB Class A	nosto	368,00	380,00	439 230	437 445	1,7 %	4,4 %	4,8 %	16,7 %	289,40	337,81	383,70	15,1	16,7	21,5	6,6	30,6 %
FLSmidth & Co. A/S	lasku	431,40	420,00	22 109	22 618	-0,5 %	-2,4 %	0,8 %	7,4 %	327,60	394,37	448,20	10,4	12,0	20,2	2,4	12,1 %
Sandvik AB	nosto	154,80	160,00	194 179	196 376	-0,7 %	0,3 %	-1,8 %	12,2 %	122,70	145,37	165,25	8,8	11,2	15,8	3,2	20,2 %
Terex Corporation	nosto	42,29	46,00	3 214	3 703	0,8 %	7,6 %	4,5 %	15,1 %	34,21	41,90	50,17	8,1	9,5	13,1	2,5	19,4 %
Metsä Board Corporation Cl	lasku	9,97	9,00	3 537	3 714	0,7 %	0,3 %	5,6 %	46,7 %	5,34	7,19	10,14	10,2	14,0	17,3	2,6	15,3 %
suhteessa vertailuyritysten keskiarvoon:						2,0 %	-0,6 %	0,9 %	28,0 %				19 %	16 %	22 %	33 %	0,2 %
Stora Enso Oyj Class R	lasku	17,58	16,90	13 935	15 763	-2,9 %	-1,2 %	1,8 %	50,6 %	10,75	13,61	18,29	8,6	12,0	15,0	2,0	13,4 %
UPM-Kymmene Oyj	nosto	31,31	31,00	16 711	16 221	-1,3 %	-2,0 %	0,9 %	22,6 %	21,23	26,49	32,72	8,9	11,8	15,4	1,8	11,5 %
Holmen AB Class B	nosto	213,20	212,50	36 219	38 400	-1,1 %	-0,5 %	0,5 %	12,0 %	170,55	204,26	241,20	11,3	15,5	18,9	1,6	8,2 %
International Paper Compa	nosto	58,66	67,00	24 291	33 019	-0,6 %	2,6 %	9,3 %	6,5 %	50,00	56,31	66,94	7,5	10,8	11,1	2,9	26,3 %

OMX HEX 55:n vertailuyhtiöt 6/11



	Suosittelun muutos	Tavoite-	Markkina-	Seuraavan	Muutos	Muutos	Muutos	Muutos	12kk:n	12kk:n	12kk:n	Seuraavan	Seuraavan	Seuraavan	Seuraavan	Seuraavan	
	eilen!	Hinta	hintaa	arvo	12kk:n EV	1pv%	1vk%	1kk%	1v%	alin	keskih.	ylin	12kk:n	12kk:n	12kk:n	12kk:n	
										hintaa	ta	hintaa	EV/EBITDA	EV/EBIT	P/E	P/BV	ROE
Norske Skogindustrier ASA	lasku									0,14	0,53	1,21					
Sappi Limited	nosto	89,50	94,52	49 870	70 003	-0,6 %	5,4 %	11,0 %	1,7 %	71,80	87,20	103,94	6,3	10,1	10,3	1,6	16,1 %
Neste Corporation	lasku	69,18	62,50	17 738	17 563	-2,0 %	-2,1 %	2,7 %	100,9 %	33,93	49,60	72,34	11,0	14,5	18,0	3,5	19,2 %
suhteessa vertailuyritysten keskiarvoon:						-2,1 %	-3,9 %	-0,6 %	76,7 %				79 %	27 %	44 %	150 %	9,3 %
ERG S.p.A.	nosto	19,14	20,00	2 877	4 142	-0,1 %	6,6 %	-5,2 %	54,1 %	11,78	15,65	20,80	8,5	19,4	24,6	1,6	6,4 %
Hellenic Petroleum SA	nosto	7,45	9,00	2 277	3 894	2,1 %	0,3 %	-7,2 %	4,9 %	6,82	7,75	8,88	5,3	7,1	8,1	0,9	10,9 %
SARAS S.p.A. - Raffinerie Sarcelle	lasku	2,04	2,13	1 936	1 906	-0,2 %	1,5 %	0,4 %	-8,5 %	1,57	1,99	2,39	4,5	7,8	13,4	1,7	12,6 %
Renewable Energy Group, Ireland	nosto	17,25	18,50	644		-1,7 %	-1,4 %	25,5 %	46,2 %	9,50	12,38	18,35			3,9		
Nokia Oyj	nosto	5,01	5,50	28 214	24 838	0,8 %	-0,5 %	-6,3 %	-11,8 %	3,81	4,79	5,84	8,3	10,3	18,8	1,8	9,8 %
suhteessa vertailuyritysten keskiarvoon:						0,2 %	-1,2 %	-7,2 %	-21,5 %				-17 %	-21 %	-10 %	-17 %	-1,5 %
LM Ericsson Telefon AB Clas	lasku	63,64	60,00	212 175	202 180	0,7 %	-0,8 %	-6,8 %	0,9 %	43,75	55,08	71,18	12,4	18,4	32,7	2,2	6,6 %
Juniper Networks, Inc.	lasku	27,87	26,00	9 731	7 413	0,3 %	2,1 %	5,1 %	-3,4 %	23,61	27,01	30,29	6,9	8,2	14,2	2,3	15,8 %
Motorola Solutions, Inc.	nosto	113,28	125,00	18 367	22 296	0,7 %	0,8 %	4,5 %	31,6 %	82,86	96,18	113,69	10,9	12,4	16,0		
Nokian Renkaat Oyj	nosto	34,42	35,00	4 732	4 624	-1,0 %	-0,8 %	7,1 %	-7,0 %	31,02	36,53	41,95	9,2	11,7	15,2	2,9	19,2 %
suhteessa vertailuyritysten keskiarvoon:						-1,2 %	-1,1 %	7,7 %	-8,5 %				72 %	51 %	29 %	65 %	4,4 %
Bridgestone Corporation	lasku	4,51K	4,90K	3435K	3161K	1,0 %	2,0 %	0,9 %	-7,0 %	4,31K	4,91K	5,61K	4,7	6,8	10,9	1,3	11,9 %
Continental AG	nosto	218,00	248,50	43 601	43 834	-0,6 %	-1,5 %	-2,1 %	10,0 %	186,55	215,68	257,40	6,0	8,6	12,7	2,3	17,9 %
Nordea Bank AB	nosto	85,34	96,00	345 623		-0,1 %	0,5 %	-6,5 %	-23,5 %	84,02	98,98	114,40			10,3	1,0	9,8 %
suhteessa vertailuyritysten keskiarvoon:						-0,3 %	-1,8 %	-5,2 %	-7,7 %						-1 %	-22 %	-2,7 %
Danske Bank A/S	nosto	218,80	270,00	196 035		0,4 %	0,1 %	1,7 %	-12,4 %	204,00	239,63	259,50			9,7	1,2	12,4 %
Skandinaviska Enskilda Banken	nosto	82,18	95,50	180 356		0,2 %	3,3 %	-3,5 %	-21,8 %	79,16	97,48	109,00			10,0	1,2	12,0 %
Svenska Handelsbanken AB	nosto	99,40	105,00	193 512		0,1 %	3,0 %	-0,6 %	-19,1 %	92,84	113,58	127,40			11,6	1,3	11,5 %
Swedbank AB Class A	lasku	189,30	217,50	214 289		0,2 %	2,9 %	-2,9 %	-9,9 %	177,15	203,44	226,30			10,6	1,5	14,2 %
Olvi Oyj Class A	nosto	32,40	30,00	673	631	-0,3 %	1,6 %	9,1 %	5,2 %	27,00	29,37	32,90	9,4	13,5	17,8	2,7	15,3 %
suhteessa vertailuyritysten keskiarvoon:						-0,2 %	1,3 %	-0,1 %	-6,1 %				-26 %	-22 %	-22 %	-48 %	-6,8 %
Carlsberg A/S Class B	nosto	733,80	700,00	111 818	127 625	0,4 %	1,5 %	2,9 %	4,1 %	663,00	719,59	781,40	9,4	14,0	21,1	2,2	10,4 %
Harboes Bryggeri A/S Class B	lasku	98,00		588		-0,4 %	-0,8 %	13,2 %	-19,7 %	81,20	102,53	134,00					
Royal Unibrew A/S	nosto	461	410	23 531	25 079	-0,2 %	0,2 %	11,4 %	49,6 %	304,50	364,24	468,80	16,1	20,7	24,7	8,3	33,7 %

OMX HEX 55:n vertailuyhtiöt 7/11



	Suosittelun muutos	Tavoite-	Markkina-	Seuraavan	Muutos	Muutos	Muutos	Muutos	12kk:n	12kk:n	12kk:n	Seuraavan	Seuraavan	Seuraavan	Seuraavan	Seuraavan	
	eilen!	hinta	hinta	arvo	12kk:n EV	1pv%	1vko%	1kk%	1v%	alin	keskih.	ylin	12kk:n	12kk:n	12kk:n	12kk:n	
										hinta	ta	hinta	EV/EBITDA	EV/EBIT	P/E	P/BV	ROE
Oriola Corp Class B	nosto	2,99	2,70	549	637	0,3 %	-1,8 %	1,5 %	-19,3 %	2,40	3,10	3,81	8,7	14,2	16,8	2,5	14,8 %
suhteessa vertailuyritysten keskiarvoon:						0,1 %	-3,0 %	4,0 %	-9,3 %				12 %	67 %	56 %	-10 %	-10,8 %
McKesson Corporation	nosto	145,54	174,00	29 407	33 373	0,2 %	1,2 %	-2,5 %	-10,0 %	134,25	152,58	178,86	7,8	8,5	10,8	2,8	25,6 %
Orion Oyj Class B	nosto	26,30	29,00	3 776	3 627	-0,9 %	-0,5 %	4,2 %	-53,5 %	22,66	34,83	58,05	10,5	12,0	18,0	4,6	25,7 %
suhteessa vertailuyritysten keskiarvoon:						-0,2 %	-0,5 %	-1,1 %	-69,3 %				-24 %	-27 %	-12 %	-29 %	-6,5 %
AstraZeneca PLC	nosto	53,33	56,71	67 550	78 616	-0,7 %	-0,8 %	1,0 %	0,9 %	42,60	49,73	55,23	14,7	17,0	19,5	7,0	36,1 %
H. Lundbeck A/S	lasku	450,00	342,50	89 594	83 067	-0,8 %	0,8 %	9,4 %	30,7 %	280,80	357,89	460,20	13,0	15,9	21,3	6,0	28,4 %
Outokumpu Oyj	lasku	5,56	6,26	2 313	3 271	-1,4 %	-1,9 %	-3,8 %	-24,4 %	5,01	7,20	9,34	5,8	9,2	10,4	0,8	7,8 %
suhteessa vertailuyritysten keskiarvoon:						-0,6 %	-2,0 %	-1,7 %	-42,7 %				9 %	17 %	3 %	-23 %	-2,3 %
Acerinox SA	nosto	11,80	13,50	3 258	3 758	-1,2 %	-0,8 %	-0,8 %	-2,4 %	10,55	11,76	12,82	7,0	10,3	13,0	1,6	12,1 %
Aperam SA	nosto	40,22	50,67	3 439	3 347	0,3 %	-1,3 %	-3,5 %	-5,8 %	37,04	42,71	48,43	5,8	7,9	11,3	1,2	10,9 %
ArcelorMittal SA	lasku	28,34	36,02	28 956	34 060	-0,9 %	-1,2 %	-6,3 %	50,1 %	17,72	25,29	30,77	4,0	5,8	7,3	0,7	10,2 %
POSCO	nosto	366K	460K	31910K	40952K	-1,6 %	3,8 %	2,2 %	31,7 %	264K	337K	400K	4,6	7,3	8,9	0,6	7,2 %
Outotec Oyj	nosto	7,65	6,60	1 401	1 368	-1,0 %	-2,5 %	-5,3 %	26,4 %	5,31	6,92	8,53	11,0	16,5	27,8	3,6	13,1 %
suhteessa vertailuyritysten keskiarvoon:						-0,6 %	-2,1 %	-4,9 %	20,5 %				8 %	36 %	50 %	23 %	-3,2 %
Metso Oyj	nosto	30,47	29,95	4 581	4 639	0,0 %	0,9 %	-0,2 %	-1,9 %	23,79	28,79	32,07	11,3	13,0	19,7	3,2	16,4 %
FLSmidth & Co. A/S	lasku	431,40	420,00	22 109	22 618	-0,5 %	-2,4 %	0,8 %	7,4 %	327,60	394,37	448,20	10,4	12,0	20,2	2,4	12,1 %
Sandvik AB	nosto	154,80	160,00	194 179	196 376	-0,7 %	0,3 %	-1,8 %	12,2 %	122,70	145,37	165,25	8,8	11,2	15,8	3,2	20,2 %
Pihlajalinna Plc	lasku	12,12	14,25	274	329	1,7 %	1,7 %	6,1 %	-32,1 %	11,32	14,72	18,17	8,5	14,9	20,0	2,2	10,9 %
suhteessa vertailuyritysten keskiarvoon:						1,7 %	1,5 %	6,2 %	-20,3 %				-25 %	-12 %	5 %	48 %	2,8 %
Attendo AB	lasku	79,85	95,00	12 851	16 940	-1,3 %	-1,1 %	-11,7 %	-20,5 %	75,95	90,74	110,50	11,5	15,0	14,9	2,1	14,0 %
Capio AB	nosto	36,85	47,00	5 202	8 701	-2,3 %	-4,4 %	-5,5 %	-25,3 %	36,60	43,97	53,25	7,0	13,5	10,3	0,8	8,3 %
Korian SA	nosto	29,08	32,00	2 355	4 673	0,5 %	0,1 %	-1,6 %	-5,6 %	22,84	28,31	32,13	9,9	15,5	22,5	0,9	4,2 %
Orpea SA	lasku	115,50	117,00	7 460	11 712	0,9 %	1,7 %	6,4 %	16,1 %	87,50	101,73	115,90	18,6	25,3	30,4	2,5	8,4 %
Spire Healthcare Group PLC	nosto	2,55	2,78	1 024	1 468	2,2 %	4,4 %	12,1 %	-23,6 %	1,50	2,66	3,62	9,5	15,8	17,5	0,9	5,3 %
Ponsse Oyj	lasku	31,20	29,50	874	877	0,3 %	1,6 %	-2,3 %	32,3 %	22,91	26,58	32,35	9,8	11,8	16,4	3,9	23,9 %
suhteessa vertailuyritysten keskiarvoon:						0,7 %	0,8 %	-4,1 %	7,1 %				10 %	4 %	20 %	38 %	3,6 %
Deere & Company	nosto	157,59	185,00	51 104	51 848	0,6 %	2,0 %	7,0 %	25,1 %	112,87	142,25	175,26	9,8	12,0	14,6	3,9	26,7 %
Komatsu Ltd.	nosto	3,48K	4,50K	3381K	4068K	-1,4 %	-0,4 %	-3,5 %	25,3 %	2,67K	3,51K	4,47K	8,0	10,7	12,8	1,8	13,8 %

OMX HEX 55:n vertailuyhtiöt 8/11



	Suositusten muutos		Tavoite- hinta	Markkina- arvo	Seuraavan 12kk:n EV	Muutos 1pv%	Muutos 1vk%	Muutos 1kk%	Muutos 1v%	12kk:n	12kk:n	12kk:n	Seuraavan	Seuraavan	Seuraavan		
	eilen!	Hinta								alin hinta	keskih ta	ylin hinta	12kk:n EV/EBITDA	12kk:n EV/EBIT	12kk:n P/E	12kk:n P/BV	12kk:n ROE
Raisio Oyj Class V	nosto	3,74	3,90	616	491	-0,4 %	1,6 %	1,1 %	2,3 %	3,47	3,74	4,59	11,0	13,2	19,8	2,2	11,2 %
suhteessa vertailuyritysten keskiarvoon:						-0,6 %	3,0 %	2,3 %	1,5 %				84 %	-64 %	29 %	233 %	8,0 %
Apetit Oyj	lasku	13,65	14,50	86		1,5 %	0,0 %	-0,7 %	2,2 %	13,15	13,91	15,25			19,9	0,8	3,8 %
Atria Oyj Class A	lasku	11,50	12,60	325	525	-0,9 %	-0,9 %	-2,2 %	6,5 %	10,11	11,87	13,48	5,7	11,5	10,9	0,7	6,7 %
HKScan Oyj Class A	nosto	3,00	2,35	165	387	0,0 %	-3,2 %	-0,7 %	-6,3 %	2,94	3,13	3,48	6,2	61,4		0,5	-1,2 %
Ramirent Oyj	nosto	9,47	9,20	1 029	1 357	0,9 %	2,5 %	10,2 %	4,0 %	6,52	8,09	9,62	6,0	12,4	12,8	2,9	22,9 %
suhteessa vertailuyritysten keskiarvoon:						1,4 %	-1,3 %	7,2 %	9,6 %				20 %	14 %	11 %	104 %	10,2 %
Cramo Oyj	lasku	19,73	23,00	882	1 274	0,1 %	2,2 %	-3,6 %	-25,5 %	15,27	20,87	27,50	5,2	10,4	10,0	1,4	13,9 %
Speedy Hire Plc	nosto	0,62	0,69	326	387	-1,3 %	5,4 %	9,5 %	14,1 %	0,47	0,55	0,66	4,9	11,3	13,1	1,5	11,4 %
Revenio Group Oyj	lasku	13,80	14,20	330		0,0 %	0,3 %	2,1 %	3,2 %	11,00	12,41	14,24			31,5	15,9	50,4 %
suhteessa vertailuyritysten keskiarvoon:						-1,9 %	-2,3 %	-12,9 %	-52,2 %				n.a.	n.a.	-64 %	219 %	43,1 %
Carl Zeiss Meditec AG	lasku	61,20	55,00	5 474	4 815	-0,2 %	2,8 %	6,7 %	32,2 %	40,96	49,28	62,05	20,3	22,9	37,6	4,0	10,6 %
CellaVision AB		181,80		4 336		3,6 %	4,5 %	11,9 %	1,3 %	124,50	153,28	188,00					
Glaukos Corp	lasku	41,52	40,00	1 449	1 413	3,2 %	8,6 %	30,8 %	5,9 %	23,08	33,41	44,76				8,0	-4,0 %
STAAR Surgical Company	nosto	29,80	23,50	1 240		2,4 %	-4,3 %	24,9 %	212,0 %	9,05	15,23	31,75			202,5		
Thermo Fisher Scientific Inc	nosto	217,95	245,00	87 686	103 366	0,3 %	1,5 %	0,6 %	25,7 %	170,07	196,72	226,44	16,2	17,9	19,0	2,9	15,3 %
SSAB AB Class A	lasku	47,39	56,25	41 801	49 315	-2,5 %	0,7 %	-7,7 %	23,5 %	36,17	43,99	53,44	5,4	8,9	13,3	0,9	6,4 %
suhteessa vertailuyritysten keskiarvoon:						-2,7 %	-2,6 %	-9,5 %	28,4 %				1 %	9 %	32 %	-73 %	-30,6 %
AK Steel Holding Corporatio	lasku	4,80	5,00	1 513	3 240	1,5 %	3,7 %	7,1 %	-26,4 %	4,00	5,35	7,04	5,3	7,5	6,7	5,0	73,6 %
thyssenkrupp AG	nosto	23,33	26,50	14 524	16 062	-0,6 %	0,5 %	0,5 %	-2,6 %	20,67	23,79	27,07	5,0	7,6	13,2	3,5	26,2 %
voestalpine AG	lasku	45,69	50,00	8 057	11 084	-0,4 %	5,8 %	-2,4 %	14,3 %	38,55	45,61	54,98	5,7	9,4	10,4	1,2	11,2 %
Sampo Oyj Class A	nosto	42,28	46,00	23 480	24 620	0,3 %	0,5 %	-3,9 %	-7,1 %	41,56	45,25	48,92	12,1	12,5	14,2	1,8	12,5 %
suhteessa vertailuyritysten keskiarvoon:						0,8 %	0,8 %	-4,0 %	-32,2 %				-21 %	-17 %	-15 %	-40 %	-4,0 %
Storebrand ASA	nosto	69,16	76,00	32 354	41 376	-0,7 %	0,8 %	1,3 %	27,4 %	53,10	65,84	71,32		13,1	12,5	1,0	8,0 %
Topdanmark A/S	lasku	289,6	289	26 064	27 823	-0,7 %	-2,1 %	-3,3 %	38,7 %	203,30	261,23	313,4	15,3	16,9	18,1	4,1	22,8 %
Tryg A/S	nosto	150,00	150,00	45 322		-0,1 %	0,3 %	2,4 %	9,2 %	136,40	146,23	158,90			19,8	3,8	19,0 %
Sanoma Oyj	nosto	9,20	10,05	1 504	1 817	1,9 %	2,5 %	0,1 %	14,7 %	7,58	9,46	12,03	5,5	9,9	11,4	2,3	20,3 %
suhteessa vertailuyritysten keskiarvoon:						0,6 %	-0,7 %	-1,6 %	-3,4 %				-55 %	-34 %	-51 %	-40 %	1,9 %
Alma Media Oyj	nosto	7,30	7,90	601	603	2,8 %	4,6 %	-2,1 %	15,5 %	5,70	7,02	8,14	8,2	10,6	15,1	3,6	23,7 %
Ilkka-Yhtymäe Oyj	nosto	3,29		70		1,2 %	2,2 %	-3,2 %	-1,8 %	2,91	3,30	3,83					

OMX HEX 55:n vertailuyhtiöt 9/11



	Suosittelun muutos eilen!	Tavoite-hinta	Markkina-arvo	Seuraavan 12kk:n EV	Muutos 1pv%	Muutos 1vko%	Muutos 1kk%	Muutos 1v%	12kk:n alin hinta	12kk:n keskihinta	12kk:n ylin hinta	Seuraavan 12kk:n EV/EBITDA	Seuraavan 12kk:n EV/EBIT	Seuraavan 12kk:n P/E	Seuraavan 12kk:n P/BV	Seuraavan 12kk:n ROE	
Modern Times Group MTG A	nosto	363,00	389,00	24 361	25 003	-0,5 %	-0,2 %	2,7 %	22,7 %	276,20	328,67	394,40	12,0	14,3	21,3	4,3	20,1 %
Schibsted Asa Class A	nosto	258,30	290,00	59 654	61 182	1,5 %	5,9 %	9,4 %	35,9 %	175,20	219,24	264,20	16,8	20,4	33,1	3,7	11,2 %
Sponda Oyj	lasku									4,95	5,06	5,39					
suhteessa vertailuyritysten keskiarvoon:					#VALUE!	#VALUE!	#VALUE!	#VALUE!							#VALUE!		
Citycon Oyj	lasku	1,87	2,10	1 664	3 749	0,5 %	-1,2 %	-2,7 %	-21,9 %	1,78	2,10	2,50	19,0	19,3	11,7	0,7	6,4 %
Technopolis Oyj	nosto	3,80	4,40	603	1 434	-0,4 %	-2,2 %	-5,4 %	3,4 %	3,50	3,87	4,29	14,7	15,3	9,9	0,8	8,5 %
Castellum AB	nosto	142,75	148,00	38 999	77 886	-0,6 %	-0,2 %	-0,8 %	8,5 %	121,20	132,80	145,40	20,6	20,7	14,3	1,1	7,6 %
Fabege AB	nosto	105,12	110,00	34 772	60 416	-0,9 %	-0,2 %	2,9 %	23,5 %	77,00	87,74	107,00	32,1	32,3	27,4	1,0	3,8 %
Hufvudstaden AB Class A	nosto	130,00	151,50	29 700	35 727	-1,2 %	-0,2 %	-1,3 %	-11,7 %	116,70	133,25	148,30	26,3	26,4	25,3	1,0	3,9 %
Kungsholmen AB	lasku	61,60	68,00	13 454	29 979	-0,7 %	-1,3 %	-2,0 %	12,2 %	50,25	57,01	63,30	19,9	20,0	12,7	0,9	6,8 %
Stockmann Oyj Abp Class B	lasku	3,90	3,80	279	982	0,9 %	1,6 %	-6,6 %	-46,6 %	3,60	5,18	7,70	10,3	25,8	100,2	0,3	0,3 %
suhteessa vertailuyritysten keskiarvoon:					-0,9 %	-2,1 %	-8,1 %	-18,0 %					21 %	118 %	619 %	-90 %	-99 %
Tokmanni Group Oyj	nosto	7,46	9,00	439	558	0,5 %	1,5 %	3,0 %	-14,1 %	6,42	7,29	8,88	8,4	10,5	11,6	2,4	21,0 %
H&M Hennes & Mauritz AB C	lasku	144,54	120,00	239 224	245 236	5,0 %	8,8 %	4,1 %	-30,3 %	117,10	177,28	227,70	8,7	13,1	16,3	4,1	25,1 %
RNB RETAIL AND BRANDS AB	lasku	7,50		254		0,0 %	0,7 %	-2,6 %	-41,4 %	7,11	10,55	14,00					
Stora Enso Oyj Class R	lasku	17,58	16,90	13 935	15 763	-2,9 %	-1,2 %	1,8 %	50,6 %	10,75	13,61	18,29	8,6	12,0	15,0	2,0	13,4 %
suhteessa vertailuyritysten keskiarvoon:					-2,3 %	-2,4 %	-3,7 %	32,7 %					-2 %	-3 %	3 %	-4 %	-2,0 %
Metsä Board Corporation CI	lasku	9,97	9,00	3 537	3 714	0,7 %	0,3 %	5,6 %	46,7 %	5,34	7,19	10,14	10,2	14,0	17,3	2,6	15,3 %
UPM-Kymmene Oyj	nosto	31,31	31,00	16 711	16 221	-1,3 %	-2,0 %	0,9 %	22,6 %	21,23	26,49	32,72	8,9	11,8	15,4	1,8	11,5 %
Holmen AB Class B	nosto	213,20	212,50	36 219	38 400	-1,1 %	-0,5 %	0,5 %	12,0 %	170,55	204,26	241,20	11,3	15,5	18,9	1,6	8,2 %
International Paper Comp	nosto	58,66	67,00	24 291	33 019	-0,6 %	2,6 %	9,3 %	6,5 %	50,00	56,31	66,94	7,5	10,8	11,1	2,9	26,3 %
Norske Skogindustrier ASA	lasku									0,14	0,53	1,21					
Sappi Limited	nosto	89,50	94,52	49 870	70 003	-0,6 %	5,4 %	11,0 %	1,7 %	71,80	87,20	103,94	6,3	10,1	10,3	1,6	16,1 %
Technopolis Oyj	nosto	3,80	4,40	603	1 434	-0,4 %	-2,2 %	-5,4 %	3,4 %	3,50	3,87	4,29	14,7	15,3	9,9	0,8	8,5 %
suhteessa vertailuyritysten keskiarvoon:					0,2 %	-1,6 %	-4,6 %	1,3 %					-38 %	-36 %	-46 %	-11 %	2,8 %
Citycon Oyj	lasku	1,87	2,10	1 664	3 749	0,5 %	-1,2 %	-2,7 %	-21,9 %	1,78	2,10	2,50	19,0	19,3	11,7	0,7	6,4 %
Sponda Oyj	lasku									4,95	5,06	5,39					
Castellum AB	nosto	142,75	148,00	38 999	77 886	-0,6 %	-0,2 %	-0,8 %	8,5 %	121,20	132,80	145,40	20,6	20,7	14,3	1,1	7,6 %
Fabege AB	nosto	105,12	110,00	34 772	60 416	-0,9 %	-0,2 %	2,9 %	23,5 %	77,00	87,74	107,00	32,1	32,3	27,4	1,0	3,8 %
Hufvudstaden AB Class A	nosto	130,00	151,50	29 700	35 727	-1,2 %	-0,2 %	-1,3 %	-11,7 %	116,70	133,25	148,30	26,3	26,4	25,3	1,0	3,9 %
Kungsholmen AB	lasku	61,60	68,00	13 454	29 979	-0,7 %	-1,3 %	-2,0 %	12,2 %	50,25	57,01	63,30	19,9	20,0	12,7	0,9	6,8 %

OMX HEX 55:n vertailuyhtiöt 10/11



	Suositusten muutos		Tavoite- hinta	Markkina- arvo	Seuraavan 12kk:n EV	Muutos 1pv%	Muutos 1vko%	Muutos 1kk%	Muutos 1v%	12kk:n	12kk:n	12kk:n	Seuraavan	Seuraavan	Seuraavan		
	eilen!	Hinta								alin hinta	keskihän ta	ylin hinta	12kk:n EV/EBITDA	12kk:n EV/EBIT	12kk:n P/E	12kk:n P/BV	Seuraavan 12kk:n ROE
Telia Company AB	nosto	4,18	4,17	18 087	22 261	-0,3 %	2,0 %	-1,3 %	4,2 %	3,57	3,93	4,27	8,7	15,2	16,0	1,8	11,2 %
suhteessa vertailuyritysten keskiarvoon:						-0,1 %	2,1 %	-3,0 %	-25,5 %				-4 %	-5 %	-20 %	-60 %	-12,0 %
DNA Plc	nosto	20,50	20,00	2 712	3 059	0,8 %	0,0 %	5,6 %	50,8 %	13,51	16,14	20,66	10,3	19,8	24,0	4,8	20,1 %
Elisa Oyj Class A	lasku	38,99	35,00	6 524	7 533	-0,2 %	0,5 %	4,7 %	12,5 %	31,68	35,28	39,32	11,6	18,2	19,4	5,6	28,7 %
TDC A/S	lasku	51,48	50,30	41 802	60 176	0,0 %	0,0 %	2,6 %	36,0 %	33,68	41,94	51,48	7,3		20,3		
Tele2 AB Class B	lasku	110,05	110,00	55 540	64 839	-1,6 %	-1,7 %	-4,4 %	23,6 %	87,85	100,11	115,90	9,3	15,2	19,8	3,1	15,6 %
Telenor ASA	nosto	172,95	184,00	259 677	302 322	-0,3 %	0,7 %	-0,2 %	25,6 %	135,00	168,95	191,70	6,6	11,3	16,0	4,5	28,4 %
Tieto Oyj	lasku	29,38	28,50	2 177	2 319	0,0 %	-2,3 %	-2,1 %	5,9 %	25,43	27,57	30,74	10,6	13,3	16,2	4,4	27,1 %
suhteessa vertailuyritysten keskiarvoon:						0,2 %	-2,8 %	-3,8 %	-5,4 %				14 %	21 %	3 %	67 %	10,8 %
Digia Oyj	nosto	2,67	2,85	72	73	-1,1 %	1,9 %	9,4 %	7,7 %	2,10	2,46	3,03	8,0	9,9	13,5	1,4	10,6 %
Atos SE	nosto	118,00	128,00	12 461	11 243	0,0 %	-0,7 %	6,5 %	-5,4 %	103,65	122,48	135,40	6,1	8,2	13,1	2,3	17,5 %
Capgemini SE	nosto	115,05	120,00	19 422	19 934	1,3 %	0,2 %	-0,7 %	26,1 %	88,13	101,11	116,95	10,4	12,3	18,3	2,5	13,7 %
HiQ International AB	nosto	64,26	69,50	3 563	3 384	-1,0 %	0,7 %	-8,5 %	16,8 %	53,75	61,30	79,10	12,9	13,5	18,2	4,3	23,7 %
Tikkurila Oyj	lasku	15,70	16,00	692	786	-0,6 %	1,6 %	6,7 %	-14,7 %	13,52	16,60	19,20	12,2	16,9	20,2	4,0	19,7 %
suhteessa vertailuyritysten keskiarvoon:						-1,1 %	-1,3 %	1,3 %	-23,6 %				-11 %	-2 %	0 %	-6 %	-1,7 %
Akzo Nobel N.V.	nosto	76,98	81,00	19 447	20 787	0,4 %	1,3 %	2,5 %	5,8 %	71,64	74,97	81,80	17,0	22,0	25,7	3,0	11,8 %
H.B. Fuller Company	nosto	55,37	57,00	2 799	4 773	0,0 %	4,3 %	7,9 %	5,3 %	46,62	52,78	58,74	9,6	13,6	15,2	2,2	14,4 %
Sherwin-Williams Company	nosto	402,44	440,00	37 647	46 457	1,0 %	3,1 %	5,6 %	15,7 %	326,68	381,60	435,15	14,5	16,4	19,9	7,5	37,9 %
Tokmanni Group Oyj	nosto	7,46	9,00	439	558	0,5 %	1,5 %	3,0 %	-14,1 %	6,42	7,29	8,88	8,4	10,5	11,6	2,4	21,0 %
suhteessa vertailuyritysten keskiarvoon:						0,6 %	2,9 %	3,0 %	0,8 %				-24 %	-32 %	-63 %	-15 %	5,0 %
Kesko Oyj Class B	nosto	50,68	45,50	4 978	4 959	-0,2 %	-0,3 %	2,1 %	8,2 %	41,51	45,90	51,12	10,3	14,7	19,6	2,3	11,9 %
Stockmann Oyj Abp Class B	lasku	3,90	3,80	279	982	0,9 %	1,6 %	-6,6 %	-46,6 %	3,60	5,18	7,70	10,3	25,8	100,2	0,3	0,3 %
Verkkokauppa.com Oy	nosto	5,89	7,00	265	223	-0,7 %	-1,8 %	5,2 %	-27,6 %	4,95	7,32	10,01	14,4	15,9	23,7	5,9	25,1 %
B&M European Value Retail	nosto!	4,22	4,65	4 221	4 691	0,6 %	2,9 %	11,1 %	20,5 %	3,34	3,89	4,35	13,9	16,2	19,5	4,1	21,2 %
Europris ASA	lasku	24,95	32,91	4 166	5 094	-0,8 %	-5,5 %	-7,4 %	-27,1 %	24,70	30,41	39,30	7,2	8,2	10,1	2,2	22,0 %
XXL ASA	lasku	70,20	95,00	9 765	11 162	-0,1 %	-5,3 %	-4,2 %	-16,7 %	66,40	81,98	96,60	10,1	12,1	13,8	2,2	16,0 %
UPM-Kymmene Oyj	nosto	31,31	31,00	16 711	16 221	-1,3 %	-2,0 %	0,9 %	22,6 %	21,23	26,49	32,72	8,9	11,8	15,4	1,8	11,5 %
suhteessa vertailuyritysten keskiarvoon:						-0,4 %	-3,3 %	-4,7 %	-0,9 %				1 %	-6 %	6 %	-17 %	-4,3 %
Metsa Board Corporation Cl	lasku	9,97	9,00	3 537	3 714	0,7 %	0,3 %	5,6 %	46,7 %	5,34	7,19	10,14	10,2	14,0	17,3	2,6	15,3 %
Stora Enso Oyj Class R	lasku	17,58	16,90	13 935	15 763	-2,9 %	-1,2 %	1,8 %	50,6 %	10,75	13,61	18,29	8,6	12,0	15,0	2,0	13,4 %
Holmen AB Class B	nosto	213,20	212,50	36 219	38 400	-1,1 %	-0,5 %	0,5 %	12,0 %	170,55	204,26	241,20	11,3	15,5	18,9	1,6	8,2 %

OMX HEX 55:n vertailuyhtiöt 11/11



	Suosittelun muutos eilen!	Tavoite-hinta	Markkina-arvo	Seuraavan 12kk:n EV	Muutos 1pv%	Muutos 1vko%	Muutos 1kk%	Muutos 1v%	12kk:n alin hinta	12kk:n keskihinta	12kk:n ylin hinta	Seuraavan 12kk:n EV/EBITDA	Seuraavan 12kk:n EV/EBIT	Seuraavan 12kk:n P/E	Seuraavan 12kk:n P/BV	Seuraavan 12kk:n ROE	
International Paper Compa	nosto	58,66	67,00	24 291	33 019	-0,6 %	2,6 %	9,3 %	6,5 %	50,00	56,31	66,94	7,5	10,8	11,1	2,9	26,3 %
Norske Skogindustrier ASA	lasku									0,14	0,53	1,21					
Sappi Limited	nosto	89,50	94,52	49 870	70 003	-0,6 %	5,4 %	11,0 %	1,7 %	71,80	87,20	103,94	6,3	10,1	10,3	1,6	16,1 %
Uponor Oyj Class A	nosto	14,35	17,80	1 051	1 174	-0,5 %	-0,1 %	-1,0 %	-9,1 %	13,22	15,15	17,79	7,3	10,0	15,1	3,2	21,5 %
suhteessa vertailuyritysten keskiarvoon:						-0,2 %	-1,7 %	0,4 %	-8,0 %				-60 %	-53 %	-38 %	-61 %	-12,6 %
Geberit AG	nosto	441,00	465,00	16 335	16 716	-0,3 %	1,6 %	-1,5 %	-1,1 %	405,60	441,08	486,90	18,3	21,4	24,1	8,2	34,1 %
Valmet Corp	nosto	16,29	18,25	2 441	2 284	0,4 %	2,1 %	2,5 %	-3,4 %	15,10	16,65	18,66	7,8	10,6	15,5	2,4	15,7 %
suhteessa vertailuyritysten keskiarvoon:						0,0 %	1,5 %	1,0 %	-4,7 %				16 %	19 %	-5 %	-19 %	-24 %
ANDRITZ AG	nosto	43,52	51,00	4 526	3 638	1,2 %	2,0 %	-0,2 %	-18,0 %	41,70	47,61	54,89	6,7	8,9	14,5	3,0	20,7 %
Kadant Inc.	nosto	97,95	108,50	1 086		-0,3 %	-0,9 %	3,3 %	20,4 %	73,30	94,04	114,00			18,2		
Wartsila Oyj Abp	nosto	17,79	19,42	10 527	10 568	-2,1 %	-3,4 %	-1,2 %	1,4 %	16,93	18,62	20,77	12,3	14,4	19,3	3,9	20,1 %
suhteessa vertailuyritysten keskiarvoon:						-2,3 %	-4,3 %	0,0 %	-22,4 %				25 %	-13 %	-18 %	7 %	-1,2 %
Caterpillar Inc.	lasku	157,49	177,70	94 164	92 073	0,8 %	2,9 %	1,7 %	48,5 %	102,30	138,28	173,24	8,4	10,7	13,9	5,0	36,0 %
MAN SE	lasku	93,40	90,29	13 730	16 689	-0,4 %	-1,1 %	-4,0 %	-1,0 %	92,75	94,88	97,75	11,4	22,3	33,2	2,2	6,7 %
YIT Oyj	nosto	5,22	6,60	1 101	1 756	-0,9 %	0,4 %	-2,0 %	-30,4 %	4,95	6,65	8,09	8,3	10,5	9,9	0,9	9,5 %
suhteessa vertailuyritysten keskiarvoon:						-0,3 %	0,4 %	-1,1 %	2,3 %				8 %	15 %	-6 %	-55 %	-10,5 %
Lehto Group PLC	nosto	10,34	15,00	602	569	0,8 %	1,4 %	-0,4 %	-22,3 %	9,71	12,33	14,26	6,7	7,1	9,5	2,9	30,0 %
Lemminkäinen Corporation	lasku									19,32	23,95	29,00					
SRV Yhtiöt Oyj	lasku	2,75	3,00	166	500	-0,7 %	3,0 %	-1,1 %	-45,0 %	2,60	3,84	5,16	14,4	14,9	11,1	0,6	5,3 %
JM AB	nosto	164,70	190,00	11 460	9 484	-1,1 %	-4,2 %	-3,1 %	-46,6 %	163,80	218,92	319,40	5,2	5,2	8,5	1,6	19,3 %
Peab AB Class B	nosto	70,15	76,00	20 768	21 731	-2,0 %	-1,1 %	-8,1 %	-33,8 %	62,60	81,98	109,50	6,3	8,9	11,2	1,8	16,1 %
NCC AB Class B	nosto	160,45	182,50	17 459	15 989	-0,7 %	-1,1 %	2,1 %	-33,6 %	145,70	181,32	250,00	6,4	8,8	12,1	2,9	24,0 %
Veidekke ASA	nosto	96,40	103,00	12 889	14 124	-0,3 %	2,0 %	5,4 %	-14,7 %	78,80	94,53	113,50	7,2	10,1	11,0	2,7	24,8 %
	nosto kpl	180	2,02	nostot / laskut -suhdeluku													
	lasku kpl	89			Mediaani:	0,0 %	0,6 %	0,6 %	3,5 %				9,4	13,0	15,9	2,3	14,2 %

Osakkeiden arvostustaulukot 1/4



	Suosittelun muutos eilen!	Tavoite Hinta	Potentiaali hinta	12kk:n alin hinta	12kk:n ylin hinta	5 vuoden alin hinta	5 vuoden ylin hinta	P/E 2017	P/E 2018E	2017 EV / EBITDA	2018E EV / EBITDA	P/BV 2017	P/BV 2018E	ROE 2017	ROE 2018E	Osinko tuotto 2017E	
Admicom Oyj		15,23	13,50	-11,4 %	10,00	15,50	10,00	15,50	33,8	27,5		21,2	8,1	62,5 %	29,3 %	2,0 %	
Ahlstrom-Munksjo Oyj	nosto	16,18	19,50	20,5 %	15,10	20,10	4,54	20,49	12,6	14,7	7,3	7,0	1,5	1,5	12,0 %	9,9 %	3,2 %
Aktia Bank plc Class A	nosto	8,30	10,20	22,9 %	8,01	9,69	6,00	12,07	12,8	10,5		0,9	1,0	7,2 %	9,2 %	6,9 %	
Alandsbanken Abp Class A		13,15		n.a.	12,80	15,35	7,35	17,58									
Alma Media Oyj	nosto	7,30	7,90	8,2 %	5,70	8,14	2,49	8,14	16,8	15,6	9,5	8,4	4,4	3,8	26,2 %	24,2 %	3,3 %
Altia Oyj	nosto	8,73	10,00	14,5 %	7,50	9,50	7,50	9,50	15,9	12,8		7,8	2,3	2,0	14,5 %	15,8 %	0,0 %
Amer Sports Oyj Class A	lasku	27,46	25,00	-9,0 %	19,97	28,16	13,35	28,33	23,3	20,8	12,6	12,1	3,6	3,3	15,5 %	16,1 %	2,5 %
Apetit Oyj	lasku	13,65	14,50	6,2 %	13,15	15,25	11,64	21,63	27,7	24,4		0,8	0,8	2,7 %	3,1 %	5,1 %	
Asiakastieto Group Oyj	lasku	28,60	30,00	4,9 %	20,75	32,40	13,15	32,40	27,0	25,1	16,9	18,2	5,3	5,2	19,7 %	20,8 %	3,3 %
Aspo Plc	nosto	8,80	10,50	19,3 %	8,70	10,15	5,18	10,15	15,7	13,7	12,0	10,5	2,4	2,3	15,4 %	16,7 %	4,9 %
Aspocomp Group Oyj	nosto	2,54	2,75	8,3 %	2,10	2,94	0,76	3,19	14,1	11,7		6,9	1,4	1,3	10,0 %	11,1 %	2,8 %
Atria Oyj Class A	lasku	11,50	12,60	9,6 %	10,11	13,48	6,01	13,48	12,2	11,8	6,3	6,0	0,8	0,7	6,3 %	6,3 %	4,3 %
Basware Oyj	nosto	38,20	43,00	12,6 %	35,24	47,60	16,75	47,80			237,6	172,2	4,7	4,7	-7,7 %	-6,3 %	0,0 %
Bittium Corporation	lasku	5,24	5,35	2,1 %	5,06	7,87	0,89	7,87		113,5	87,5	17,1	1,7	1,6	-3,4 %	1,4 %	5,4 %
CapMan Oyj Class A	nosto	1,48	1,70	15,0 %	1,39	1,81	0,78	1,81	11,4	14,8	11,2	9,7	1,7	1,7	14,9 %	11,8 %	7,4 %
Cargotec Oyj Class A	nosto	46,62	48,50	4,0 %	40,40	59,25	19,35	59,25	22,1	16,2	10,5	10,1	2,1	2,0	9,6 %	12,4 %	2,3 %
Caverion Oyj	lasku!	6,95	7,00	0,7 %	5,76	7,92	3,00	9,69		29,4	31,2	12,4	4,3	3,8	-7,5 %	12,8 %	0,0 %
Citycon Oyj	lasku	1,87	2,10	12,3 %	1,78	2,50	1,78	3,02	10,9	11,7	20,0	19,3	0,8	0,7	6,9 %	6,4 %	7,0 %
Consti Yhtiöt Oyj	nosto	8,54	9,80	14,8 %	7,74	15,83	7,74	17,48		11,7	42,6	7,6	2,6	2,1	-4,2 %	18,3 %	0,0 %
Cramo Oyj	lasku	19,73	23,00	16,6 %	15,27	27,50	8,41	27,50	10,5	9,4	5,5	5,2	1,6	1,4	15,0 %	15,4 %	4,3 %
Detection Technology Oyj	nosto	18,90	21,00	11,1 %	16,39	22,50	4,25	22,50	17,3	18,3	10,3	11,2	6,3	5,3	36,3 %	28,8 %	1,9 %
Digia Oyj	nosto	2,67	2,85	6,7 %	2,10	3,03	2,10	7,12	66,8	14,8	20,7	8,9	1,6	1,5	2,4 %	10,1 %	1,5 %
DNA Plc	nosto	20,50	20,00	-2,4 %	13,51	20,66	9,87	20,66	29,7	25,3	8,7	10,5	4,5	4,8	15,1 %	18,9 %	5,4 %
Efore Oyj Class A	lasku	0,29	0,28	-1,8 %	0,25	0,70	0,25	0,96				5,2	2,2	2,1	-7,7 %	-0,4 %	0,0 %
Elisa Oyj Class A	lasku	38,99	35,00	-10,2 %	31,68	39,32	14,52	39,32	21,1	19,8	10,7	11,8	6,0	5,7	28,4 %	28,8 %	4,2 %
eQ Oyj	nosto	8,48	9,25	9,1 %	7,74	9,28	2,06	9,28	20,1	16,7	14,0	12,3	5,1	5,1	25,3 %	30,3 %	5,9 %
Etteplan Oyj	nosto	8,78	9,00	2,5 %	7,20	9,49	2,76	9,49	18,7	15,7	10,4	9,7	3,7	3,3	20,0 %	20,8 %	2,6 %
Evli Pankki Oyj Class A		9,68	12,00	24,0 %	6,48	10,50	6,16	10,50	13,6	10,6			3,1	2,8	23,1 %	26,3 %	5,4 %
Exel Composites Oyj	nosto	5,84	6,75	15,6 %	5,74	7,85	4,71	9,85	16,5	15,4	9,4	8,5	2,4	2,3	14,6 %	15,0 %	5,1 %
Finnair Oyj	lasku	10,35	11,00	6,3 %	5,67	13,52	2,30	13,52	11,3	9,7	5,1	3,5	1,3	1,2	11,6 %	12,3 %	2,9 %

Osakkeiden arvostustaulukot 2/4



Suosittelun	muutos		Tavoite	Potentiaali	12kk:n	12kk:n	5 vuoden	5 vuoden	P/E	P/E	2017 EV /	2018E EV	P/BV	P/BV	ROE	ROE	Osinko
	eilen!	Hinta	hintaa	%	alin hinta	ylin hinta	alin hinta	ylin hinta	2017	2018E	EBITDA	/ EBITDA	2017	2018E	2017	2018E	tuotto 2017E
Fiskars Oyj Abp	nosto	19,74	19,50	-1,2 %	19,24	25,00	15,00	25,00	24,4	19,8	15,5	8,9	1,3	1,3	5,2 %	6,3 %	3,6 %
Fondia Oyj	nosto	12,45	13,00	4,4 %	9,80	13,48	9,20	13,48	23,9	19,8				6,1		30,9 %	2,8 %
Fortum Oyj	lasku	20,04	19,00	-5,2 %	13,63	21,04	10,99	21,59	27,1	21,8	12,3	15,7	1,4	1,4	5,0 %	6,3 %	5,5 %
F-Secure Oyj	nosto	3,88	4,00	3,2 %	3,35	4,84	1,68	4,84	55,4	64,6	30,3	28,4	8,7	8,2	15,7 %	12,8 %	1,0 %
Glaston Oyj	lasku	0,47	0,49	4,1 %	0,39	0,56	0,32	0,60	31,1	23,3	11,1	9,9	2,5	2,3	7,9 %	10,0 %	1,1 %
Gofore Plc		8,20	9,00	9,8 %	6,40	9,69	6,40	9,69	20,0	17,3	13,8		6,0	5,0	29,9 %	28,6 %	1,8 %
Harvia Plc		6,00	6,30	5,0 %	4,91	6,39	4,91	6,39	27,3	14,0		10,6	5,8	1,7	21,4 %	12,1 %	3,0 %
HKScan Oyj Class A	nosto	3,00	2,35	-21,7 %	2,94	3,48	2,89	6,26			16,0	7,6	0,5	0,5	-13,3 %	-3,7 %	3,0 %
Honkarakenne Oyj C	lasku	3,60		n.a.	2,51	4,02	1,20	4,02	24,0		7,0						0,0 %
Huhtamaki Oyj	lasku	34,42	39,00	13,3 %	31,17	37,68	13,46	42,33	18,1	17,7	11,5	10,6	3,1	2,8	17,0 %	15,8 %	2,3 %
Innofactor Plc	lasku	0,79	0,90	13,4 %	0,78	1,77	0,70	1,83		17,6	40,7	10,9	1,2	1,1	-1,4 %	6,3 %	0,0 %
Investors House Oyj	nosto	7,00	7,90	12,9 %	6,60	8,06	2,72	8,06	15,2	14,9	14,9	15,2	0,9	0,8	6,0 %	5,7 %	3,0 %
Kamux Oyj		6,70	8,30	23,9 %	5,60	9,00	5,60	9,00	22,3	17,3	17,2	11,8	4,5	3,8	20,4 %	22,3 %	1,8 %
Kemira Oyj	nosto	11,19	11,25	0,5 %	10,08	12,44	8,92	13,02	17,4	14,7	8,0	7,8	1,5	1,4	8,4 %	9,8 %	4,7 %
Kesko Oyj Class B	nosto	50,68	45,50	-10,2 %	41,51	51,12	20,96	51,12	22,2	20,3	10,4	10,6	2,4	2,4	10,6 %	11,6 %	4,3 %
Kone Oyj Class B	nosto	44,33	44,00	-0,7 %	39,15	47,70	27,35	47,89	23,5	24,5	16,3	16,8	7,9	7,6	33,6 %	30,8 %	3,7 %
Konecranes Oyj	nosto	38,00	45,00	18,4 %	33,07	42,64	17,92	42,64	35,2	20,0	12,2	10,6	2,4	2,4	6,7 %	11,8 %	3,2 %
Kotipizza Group Oyj	nosto	15,35	16,50	7,5 %	13,09	16,03	4,73	16,03	21,6	17,4	12,4	11,4	3,0	2,9	14,1 %	16,9 %	4,2 %
Lassila & Tikanoja C	lasku	16,62	18,50	11,3 %	15,52	20,00	12,66	20,89	18,9	16,3	9,7	8,0	2,9	2,9	15,6 %	17,9 %	5,5 %
Lehto Group PLC	nosto	10,34	15,00	45,1 %	9,71	14,26	5,52	14,26	12,3	10,0	10,9	7,1	3,9	3,2	32,0 %	31,4 %	3,3 %
Marimekko Oyj	nosto	14,80	14,75	-0,3 %	9,55	15,00	6,06	15,00	21,1	18,4	6,7	7,2	3,9	3,1	18,5 %	17,1 %	3,4 %
Martela Oyj Class A	lasku	5,32	5,50	3,4 %	5,20	13,10	2,75	14,00		12,7	12,8	4,7	1,0	1,0	-2,8 %	7,5 %	6,0 %
Metso Oyj	nosto	30,47	29,95	-1,7 %	23,79	32,07	17,31	33,73	34,9	21,3	15,1	11,9	3,4	3,3	9,7 %	15,5 %	3,4 %
Metsa Board Corpor	lasku	9,97	9,00	-9,7 %	5,34	10,14	2,30	10,14	23,7	18,1	10,0	10,5	3,0	2,8	12,8 %	15,2 %	2,1 %
Neo Industrial Oyj C	nosto	4,55	4,50	-1,1 %	4,20	10,46	0,50	11,20	8,9	37,4			2,5	2,5	28,3 %	6,6 %	1,8 %
Neste Corporation	lasku	69,18	62,50	-9,7 %	33,93	72,34	10,41	72,34	20,8	17,9	9,6	11,1	4,1	3,6	19,6 %	20,2 %	2,5 %
Next Games Corp		6,00	8,50	41,7 %	4,91	15,89	4,91	15,89					3,0	4,0	-17,4 %	-29,1 %	0,0 %
Nixu OY	lasku	13,20	12,00	-9,1 %	7,40	14,45	3,95	14,45	902,4	102,2			5,1	4,8	0,6 %	4,7 %	0,0 %
Nokia Oyj	nosto	5,01	5,50	9,8 %	3,81	5,84	2,56	7,87	15,2	21,7	5,8	9,0	1,8	1,8	11,5 %	8,4 %	3,8 %
Nokian Renkaat Oyj	nosto	34,42	35,00	1,7 %	31,02	41,95	18,82	41,95	21,4	15,6	10,7	9,5	3,2	3,0	15,0 %	19,4 %	4,5 %

Osakkeiden arvostustaulukot 3/4



	Suositusten muutos eilen!	Tavoite hinta	Potentiaali %	12kk:n alin hinta	12kk:n ylin hinta	5 vuoden alin hinta	5 vuoden ylin hinta	P/E 2017	P/E 2018E	2017 EV / EBITDA	2018E EV / EBITDA	P/BV 2017	P/BV 2018E	ROE 2017	ROE 2018E	Osinko tuotto 2017E	
																	Hinta
Nordea Bank AB shs	nosto	8,40	9,57	13,9 %	8,13	12,00	7,00	12,43	11,2	10,4			1,0	1,0	9,1 %	9,7 %	8,1 %
Nurminen Logistics	lasku	0,48	0,50	4,2 %	0,45	0,77	0,30	1,13		732,8			1,5	1,4	-6,5 %	0,2 %	0,0 %
Olvi Oyj Class A	nosto	32,40	30,00	-7,4 %	27,00	32,90	20,30	32,90	18,7	18,2	9,3	9,5	3,1	2,8	16,7 %	15,7 %	2,5 %
Orava Residential R	lasku	5,18	6,00	15,8 %	4,11	5,98	4,03	15,88					0,5	0,6	-3,0 %	0,0 %	0,0 %
Oriola Corp Class B	nosto	2,99	2,70	-9,5 %	2,40	3,81	1,98	4,65	19,9	18,7	9,8	9,2	2,7	2,6	13,8 %	13,8 %	3,0 %
Orion Oyj Class B	nosto	26,30	29,00	10,3 %	22,66	58,05	17,28	58,50	16,3	18,8	13,2	9,8	5,4	4,6	33,3 %	24,6 %	5,5 %
Outokumpu Oyj	lasku	5,56	6,26	12,6 %	5,01	9,34	1,98	10,45	6,2	12,4	6,8	6,3	0,8	0,8	13,8 %	6,7 %	4,5 %
Outotec Oyj	nosto	7,65	6,60	-13,7 %	5,31	8,53	2,49	11,19		35,7	19,7	12,9	3,0	3,9	-1,6 %	11,0 %	0,0 %
Panostaja Oyj	nosto	1,05	1,10	5,3 %	0,83	1,14	0,66	1,14	15,8	14,9	7,3	4,5	1,8	1,0	11,1 %	6,4 %	3,8 %
Pihlajalinna Plc	lasku	12,12	14,25	17,6 %	11,32	18,17	11,32	19,85	24,5	23,3	9,3	9,2	2,5	2,3	10,2 %	9,8 %	1,3 %
Ponsse Oyj	lasku	31,20	29,50	-5,4 %	22,91	32,35	5,71	32,35	19,5	17,0	9,5	10,2	4,9	4,2	25,3 %	24,7 %	2,4 %
Poyry Oyj	lasku	5,94	5,75	-3,2 %	3,50	6,10	2,60	6,10	23,8	18,6	11,0	10,7	3,6	2,6	15,0 %	14,2 %	0,8 %
Qt Group Plc	nosto	6,68	7,40	10,8 %	5,00	7,50	3,76	7,58					7,9	9,8	-13,5 %	-25,8 %	0,0 %
Raisio Oyj Class V	nosto	3,74	3,90	4,4 %	3,47	4,59	3,23	5,04	13,8	20,6	7,4	11,4	2,2	2,2	16,1 %	10,8 %	4,6 %
Ramirent Oyj	nosto	9,47	9,20	-2,9 %	6,52	9,62	5,05	10,25	16,1	12,8	5,8	6,1	3,3	3,0	20,5 %	23,7 %	4,6 %
Rapala VMC Oyj	lasku	3,40	3,55	4,4 %	3,13	4,10	3,13	6,00	68,0	17,1	12,5	8,3	0,9	0,9	1,4 %	5,4 %	1,2 %
Raute Oyj Class A	nosto	28,50	32,00	12,3 %	22,48	34,70	6,88	34,70	13,4	12,0			3,1	2,7	22,8 %	22,7 %	4,4 %
Restamax Oyj	lasku	10,60	12,00	13,2 %	7,40	12,00	3,42	12,00	35,3	13,9		6,6	3,9	3,7	11,1 %	26,8 %	3,1 %
Revenio Group Oyj	lasku	13,80	14,20	2,9 %	11,00	14,24	2,39	14,24	48,1	35,8			20,6	17,4	42,9 %	48,6 %	1,9 %
Robit PLC	nosto	5,84	8,50	45,5 %	5,40	11,88	5,10	12,00		44,9	56,8	12,0	1,3	1,3	-6,2 %	2,9 %	1,7 %
Rovio Entertainmen		5,46	6,50	19,1 %	4,15	12,34	4,15	12,34	20,2	19,8	10,2	7,3	3,1	2,8	15,3 %	14,1 %	1,6 %
Sampo Oyj Class A	nosto	42,28	46,00	8,8 %	41,56	48,92	29,32	49,40	15,6	13,9	11,0	11,5	1,8	1,8	11,7 %	12,9 %	6,1 %
Sanoma Oyj	nosto	9,20	10,05	9,3 %	7,58	12,03	3,13	12,03	13,0	11,6	5,9	5,6	2,7	2,4	20,9 %	20,8 %	3,8 %
Scanfil Oyj	lasku	4,70	5,20	10,6 %	3,90	5,14	0,83	5,14	11,8	10,2	7,8	6,7	2,4	2,0	20,5 %	19,5 %	2,3 %
Siili Solutions Oy	nosto	11,40	11,80	3,5 %	10,00	13,48	2,67	13,48	19,3	15,6				3,5		22,3 %	3,4 %
Silmaasema Oyj		5,36	6,75	25,9 %	4,52	8,94	4,52	8,94		14,1	12,5	8,7	2,0	1,8	-1,8 %	12,6 %	0,0 %
Solteq Oyj	lasku	1,54	1,65	7,5 %	1,39	1,76	1,32	1,97		17,1		8,0	1,4	1,3	-7,3 %	7,4 %	0,0 %
SRV Yhtiöt Oyj	lasku	2,75	3,00	9,1 %	2,60	5,16	2,28	5,68	55,0	50,9	23,6	28,6	0,6	0,6	1,1 %	1,2 %	2,2 %
SSH Communicatio	nosto	2,02	2,00	-1,0 %	1,72	2,33	1,50	6,32					101,0		-400,0 %		0,0 %
SSAB AB Class B	lasku	3,72	5,38	44,5 %	3,02	4,27	1,18	4,83	16,3	10,3	7,0	5,7	0,7	0,7	4,3 %	6,9 %	2,7 %

Osakkeiden arvostustaulukot 4/4



	Suosittelun muutos	Tavoite	Potentiaali	12kk:n	12kk:n	5 vuoden	5 vuoden	P/E	P/E	2017 EV /	2018E EV	P/BV	P/BV	ROE	ROE	Osinko	
	eilen!	Hinta	hintaa	%	alin hinta	ylin hinta	alin hinta	ylin hinta	2017	2018E	EBITDA	/ EBITDA	2017	2018E	2017	2018E	tuotto 2017E
Stockmann Oyj Abp	lasku	3,90	3,80	-2,6 %	3,60	7,70	3,60	14,16		676,6	15,7	10,7	0,3	0,3	-5,3 %	0,0 %	0,0 %
Stora Enso Oyj Clas	lasku	17,58	16,90	-3,8 %	10,75	18,29	4,82	18,29	19,7	14,9	8,2	8,6	2,3	2,1	11,7 %	14,0 %	2,3 %
Suomen Hoivatilat C	lasku	7,53	9,40	24,8 %	7,17	8,90	3,50	9,12	34,2	8,4	13,7	12,0	1,4	1,1	4,0 %	13,0 %	1,7 %
Suominen Yhtymäe	lasku	3,30	3,25	-1,5 %	3,23	5,20	2,00	6,65	12,7	17,7	9,8	7,3	1,4	1,4	10,7 %	8,0 %	3,3 %
Taaleri Plc	nosto	9,90	11,40	15,2 %	8,37	11,80	3,30	11,80	12,9	16,9			2,7	2,4	20,6 %	14,2 %	2,6 %
Talenom Oyj	lasku	13,25	14,50	9,4 %	11,00	14,65	4,61	14,65	24,1	18,2	11,1	9,5	6,5	5,4	26,8 %	30,0 %	2,4 %
Technopolis Oyj	nosto	3,80	4,40	15,9 %	3,50	4,29	2,89	4,29	8,3	10,1	14,4	15,0	0,9	0,9	10,7 %	8,6 %	4,5 %
Teleste Oyj	nosto	7,26	8,50	17,1 %	6,28	8,49	3,93	10,24		16,1	26,7	9,3	1,9	1,7	-12,8 %	10,6 %	1,4 %
Telia Company AB	nosto	4,18	4,17	-0,1 %	3,57	4,27	3,41	6,22	15,3	16,6	7,8	8,7	1,8	1,8	11,5 %	10,9 %	5,6 %
Terveystalo Oy Clas		10,80	11,50	6,5 %	8,70	11,40	8,70	11,40	29,5	21,0	15,2	13,7	3,0	2,7	10,3 %	12,7 %	0,6 %
Tieto Oyj	lasku	29,38	28,50	-3,0 %	25,43	30,74	14,20	30,74	17,4	16,4	10,7	11,0	4,6	4,5	26,1 %	27,1 %	4,8 %
Tikkurila Oyj	lasku	15,70	16,00	1,9 %	13,52	19,20	13,52	20,90	65,4	22,8	17,9	13,4	3,9	4,0	5,9 %	17,6 %	5,1 %
Tokmanni Group Oy	nosto	7,46	9,00	20,7 %	6,42	8,88	6,26	11,13	16,2	12,2	10,2	8,9	2,7	2,5	16,6 %	20,7 %	5,5 %
UPM-Kymmene Oyj	nosto	31,31	31,00	-1,0 %	21,23	32,72	7,30	32,72	16,7	15,3	8,6	8,9	1,9	1,8	11,6 %	11,9 %	3,7 %
Uponor Oyj Class A	nosto	14,35	17,80	24,0 %	13,22	17,79	9,11	17,79	17,3	16,1	10,2	7,6	3,7	3,4	21,7 %	21,1 %	3,4 %
Uutechnic Group Oy	lasku	0,45	0,47	4,4 %	0,34	0,50	0,21	1,44		15,0		9,4	2,5	2,1	-5,6 %	14,3 %	0,0 %
Vaisala Oyj Class A	nosto	22,30	21,00	-5,8 %	19,14	24,45	8,70	24,45	29,7	23,8	14,3	14,3	4,2	4,3	14,2 %	18,2 %	4,7 %
Valmet Corp	nosto	16,29	18,25	12,0 %	15,10	18,66	6,00	18,66	19,4	16,8	8,7	8,4	2,6	2,5	13,6 %	15 %	3,4 %
Verkkokauppa.com	nosto	5,89	7,00	18,8 %	4,95	10,01	3,35	10,01	26,8	26,8	20,5	16,2	6,5	6,2	24,2 %	23,2 %	3,1 %
Vincit Plc	nosto	7,10	8,00	12,7 %	6,28	8,07	5,65	8,07		14,0				4,7		33,2 %	
Wartsila Oyj Abp	nosto	17,79	19,42	9,1 %	16,93	20,77	10,22	20,77	27,4	20,6	14,9	13,0	4,4	4,1	16,2 %	19,8 %	2,6 %
YIT Oyj	nosto	5,22	6,60	26,6 %	4,95	8,09	4,17	14,73	8,4	13,0	9,6	9,2	1,1	1,0	12,8 %	7,4 %	4,8 %
Zeeland Family Plc		6,30	8,00	27,0 %	4,99	7,96	1,09	7,96	9,0	7,1		12,3	2,8	2,2	31,4 %	30,4 %	2,5 %

		P/E	EV/EBITDA	P/BV	ROE%	Osinko
	n / I -suhdeluku	Potentiaali%	Suositusten nostot ja laskut:			2017E
			2017	2018E	2017	2018E
OMX HEX:	1,3	4,1 %	nosto kpl	62	lasku kpl	49
OMX HEX 25:	1,8	-0,1 %	nosto kpl	16	lasku kpl	9
FIM TOP-10	4,0	11,4 %	nosto kpl	8	lasku kpl	2
FIM BOTTOM-10	0,7	-2,5 %	nosto kpl	4	lasku kpl	6

Osakkeiden estimaattitaulukot 1/4



	1Q18	1Q18E	1Q18E	1Q18E	1Q18E	Liikevaihto	Liikevaihto	EBIT	EBIT	PTP	PTP		Osinko	Osinko-	
	pvm	Liikevaihto	EBIT	Pretax	EPS	2017	2018E	2017	2018E	2017	2018E	EPS 2017	EPS 2018E	2017E	tuotto 2017E
Admicom Oyj		2,4	0,7	0,5	0,13	8,1	10,8	2,5	3,3	2,4	3,1	0,45	0,51	0,30	2,0 %
Ahlstrom-Munksjo (24.4.		572,0	37,0	29,0	0,26	2 233	2 305	163,9	158,0	110,0	130,5	0,92	0,97	0,52	3,2 %
Aktia Bank plc Clas		51,2	17,8	17,7	0,22	210,3	209,9	49,6	67,6	49,0	65,7	0,59	0,78	0,57	6,9 %
Alandsbanken Abp (25.4.															
Alma Media Oyj 25.4.		92,2	12,2	12,9	0,10	367,3	367,6	48,8	55,7	45,9	55,0	0,39	0,47	0,24	3,3 %
Altia Oyj 4.5.		73,6	1,6		-0,05	359,0	361,0	28,0	29,5	25,0	25,0	0,51	0,55	0,00	0,0 %
Amer Sports Oyj Cla 26.4.		623,8	40,2	33,0	0,19	2 685	2 705	215,0	232,0	142,0	205,1	0,80	1,31	0,70	2,5 %
Apetit Oyj 8.5.		59,7	-1,4	-2,1	-0,27	314,0	320,3	1,3	4,2	1,6	3,3	0,46	0,44	0,70	5,1 %
Asiakastieto Group 4.5.		15,1	5,3	3,9	0,21	56,2	61,0	21,2	22,7	20,0	20,3	1,06	1,07	0,95	3,3 %
Aspo Plc 3.5.		115,3	3,7	2,5	0,05	502,4	513,0	23,1	26,7	21,1	23,0	0,60	0,64	0,43	4,9 %
Aspocomp Group O 27.4.		6,1	0,3	0,3	0,04	23,0	26,4	0,8	1,6	0,7	1,4	0,18	0,22	0,07	2,8 %
Atria Oyj Class A 26.4.		345,0	3,5	1,2	0,02	1 436	1 455	40,9	43,3	35,5	36,4	0,96	0,98	0,50	4,3 %
Basware Oyj 19.4.		36,0	-2,6	11,7	0,03	149,2	143,0	-7,0	-9,0	-12,2	0,3	-0,80	-0,03	0,00	0,0 %
Bittium Corporatio						51,6	59,7	-4,3	1,7	-4,1	2,0	-0,11	0,05	0,28	5,4 %
CapMan Oyj Class E 26.4.		8,5	4,1	3,8	0,02	34,8	37,0	19,4	19,7	16,3	16,7	0,10	0,10	0,11	7,4 %
Cargotec Oyj Class I 24.4.		773,0	57,0	46,4	0,52	3 280	3 306	263,0	269,0	193,9	219,0	2,11	2,41	1,05	2,3 %
Caverion Oyj 24.4.		527,0	3,4	2,6	0,02	2 276	2 189	-19,0	47,2	-32,0	43,0	-0,24	0,24	0,00	0,0 %
Citycon Oyj 19.4.		60,7	47,4	33,1	0,04	338,1	328,3	200,5	189,3	151,0	141,4	0,10	0,13	0,13	7,0 %
Consti Yhtiot Oyj 27.4.		62,3	-0,2	-0,4	-0,04	300,2	321,4	-0,2	8,2	-1,1	7,3	-0,14	0,73	0,00	0,0 %
Cramo Oyj 25.4.		175,1	21,2	18,4	0,34	729,5	776,2	117,0	127,5	105,3	114,6	1,89	2,05	0,85	4,3 %
Detection Technolog 25.4.		19,3	3,7	3,6	0,21	89,0	93,1	19,9	18,2	19,4	18,0	1,09	0,99	0,35	1,9 %
Digia Oyj 27.4.		26,9	1,6	1,4	0,04	96,2	110,0	1,8	6,8	1,2	6,6	0,04	0,18	0,04	1,5 %
DNA Plc 19.4.		222,3	35,2	30,6	0,19	886,1	913,9	123,6	146,7	114,2	136,0	0,70	0,82	1,10	5,4 %
Efore Oyj Class A						69,8	62,9	-0,2	0,7	-1,1	0,0	-0,01	0,00	0,00	0,0 %
Elisa Oyj Class A 18.4.		449,6	97,2	91,6	0,47	1 787	1 848	381,8	405,4	403,0	383,2	2,11	1,97	1,65	4,2 %
eQ Oyj						40,7	46,2	20,1	24,0	20,1	24,0	0,43	0,51	0,50	5,9 %
Etteplan Oyj 3.5.		59,0	4,2	4,1	0,13	215,0	232,0	15,0	18,0	15,0	17,8	0,47	0,56	0,23	2,6 %
Evli Pankki Oyj Clas 25.4.		16,9	5,2	6,9	0,24	71,4	76,5	21,3	25,4	21,9	27,3	0,71	0,91	0,52	5,4 %
Exel Composites Oy 9.5.		21,5	1,8	1,4	0,09	86,3	102,8	6,2	7,0	5,4	6,1	0,35	0,37	0,30	5,1 %
Finnair Oyj 25.4.		635,0	4,0	1,0	-0,02	2 568	2 871	170,4	199,2	211,0	184,9	1,23	1,03	0,30	2,9 %

Osakkeiden estimaattitaulukot 2/4



	1Q18	1Q18E	1Q18E	1Q18E	1Q18E	Liikevaihto	Liikevaihto	EBIT	EBIT	PTP	PTP			Osinko	Osinko-
	pvm	Liikevaihto	EBIT	Pretax	EPS	2017	2018E	2017	2018E	2017	2018E	EPS 2017	EPS 2018E	2017E	tuotto 2017E
Fiskars Oyj Abp	27.4.	266,1	20,6	25,1	0,22	1 185,5	1 157,7	100,8	100,0	217,8	104,5	2,04	0,94	0,72	3,6 %
Fondia Oyj						17,5	21,7	2,5	3,2	2,0	3,2	0,38	0,63	0,35	2,8 %
Fortum Oyj	30.4.	1 585	405	493,0	0,36	4 520	5 095	811	967	1 111	1 042	0,98	0,97	1,10	5,5 %
F-Secure Oyj	7.5.	43,1	2,3	1,3	0,00	169,7	182,0	11,1	12,0	11,9	12,0	0,07	0,06	0,04	1,0 %
Glaston Oyj	23.4.	24,9	0,9	0,8	0,00	109,9	115,1	4,8	6,0	3,9	5,1	0,02	0,02	0,01	1,1 %
Gofore Plc						34,0	50,1	6,0	7,7	4,0	6,9	0,28	0,43	0,15	1,8 %
Harvia Plc	16.5.	16,5	3,2	1,3	0,16	60,1	62,2	10,9	11,2	4,9	8,4	0,16	0,42	0,18	3,0 %
HKScan Oyj Class A	3.5.	411,0	-18,4	-21,2	-0,31	1 808	1 787	-40,3	-4,8	-49,2	-14,9	-0,83	-0,23	0,09	3,0 %
Honkarakenne Oyj (15.2.	27,2	2,0	2,0	0,25	45,1	57,8	1,9	5,0	1,9	5,0	0,24	0,64	0,05	0,0 %
Huhtamaki Oyj	25.4.	725,2	60,0	53,4	0,40	2 989	3 075	266,0	283,4	247,0	264,0	1,86	1,98	0,80	2,3 %
Innofactor Plc	8.5.	16,5	0,1	-0,3	0,00	66,0	66,0	-0,2	2,4	-1,8	0,6	-0,04	0,01	0,00	0,0 %
Investors House Oyj	25.5.	1,8	0,7	0,6	0,09	6,4	8,9	4,7	5,4	5,6	4,7	1,16	0,64	0,21	3,0 %
Kamux Oyj	24.5.	128,7	4,8	4,1	0,08	454,9	531,4	18,6	21,8	16,0	20,5	0,29	0,39	0,12	1,8 %
Kemira Oyj	27.4.	613,7	33,9	28,8	0,14	2 486	2 511	170,2	180,0	113,0	155,7	0,52	0,73	0,53	4,7 %
Kesko Oyj Class B	27.4.	2 413	40,0	37,0	0,35	10 676	10 377	297,0	327,4	328,1	324,0	2,59	2,36	2,20	4,3 %
Kone Oyj Class B	25.4.	2 008	218,3	224,0	0,34	8 942	9 053	1 206	1 192	1 275	1 201	1,88	1,75	1,65	3,7 %
Konecranes Oyj	30.4.	672,8	37,0	12,0	0,11	3 136	3 210	178,0	226,0	275,7	153,0	2,88	1,34	1,20	3,2 %
Kotipizza Group Oyj	20.6.	22,3	1,6	1,2	0,16	84,1	94,5	6,4	7,8	5,7	6,9	0,71	0,87	0,65	4,2 %
Lassila & Tikanoja (26.4.	196,8	4,1	2,8	0,07	712,1	811,2	45,6	51,3	42,8	48,4	0,88	1,01	0,92	5,5 %
Lehto Group PLC	3.5.	103,1	2,3	2,2	0,01	594,1	765,0	61,5	77,3	61,1	77,0	0,84	1,03	0,34	3,3 %
Mari mekko Oyj	9.5.	24,1	1,2	0,8	0,08	102,3	107,0	8,4	11,9	7,1	14,1	0,70	1,37	0,50	3,4 %
Martela Oyj Class A	30.4.	25,3	-0,9	-1,1	-0,27	109,5	112,8	0,3	2,7	0,0	2,2	-0,15	0,42	0,32	6,0 %
Metso Oyj	25.4.	714	80,8	71,4	0,33	2 706	2 959	218,4	335,3	183,3	298,5	0,68	1,41	1,05	3,4 %
Metsa Board Corpora	3.5.	492,3	69,0	61,0	0,15	1 849	2 009	194,0	258,0	170,6	231,0	0,42	0,55	0,21	2,1 %
Neo Industrial Oyj (24.4.	22,9	-1,2	-1,6	-0,26	111,0	109	5,1	2,7	3,4	1,1	0,51	0,12	0,08	1,8 %
Neste Corporation	30.4.	3 629	401,0	377,0	1,29	13 217	13 762	1 101	1 209	1 024	1 173	3,55	3,93	1,70	2,5 %
Next Games Corp	27.4.	4,8	-3,7	-3,9	-0,17	32,5	39,0	-6,0	-11,0	-7,0	-12,0	-0,35	-0,51	0,00	0,0 %
Nixu OY	16.4.					32,3	40,8	0,8	1,4	0,1	1,0	-0,03	0,10	0,00	0,0 %
Nokia Oyj	26.4.	4 929	239	119,0	0,02	23 223	21 859	2 587	2 180	2 319	1 880	-0,26	-0,04	0,19	3,8 %
Nokian Renkaat Oyj	10.5.	336,0	61,2	60,0	0,34	1 573	1 645	365,4	385,0	332,4	370,0	1,62	2,22	1,56	4,5 %

Osakkeiden estimaattitaulukot 3/4



	1Q18	1Q18E	1Q18E	1Q18E	1Q18E	Liikevaihto	Liikevaihto	EBIT	EBIT	PTP	PTP			Osinko	Osinko-
	pvm	Liikevaihto	EBIT	Pretax	EPS	2017	2018E	2017	2018E	2017	2018E	EPS 2017	EPS 2018E	2017E	tuotto 2017E
Nordea Bank AB shs	25.4.	2 315	1 110	1 034	0,20	9 469	9 504	4 367	4 615	3 998	4 343	0,75	0,84	0,68	8,1 %
Nurminen Logistics						75,8	82,1	1,7	2,2	0,3	1,5	-0,03	0,00	0,00	0,0 %
Olvi Oyj Class A		71,0	6,4	6,1	0,27	345,0	354,5	45,2	46,0	42,7	45,7	1,74	1,76	0,80	2,5 %
Orava Residential R	17.5.	3,3	-1,1	-1,7	-0,18	13,3	13,1	0,2	2,6	-2,7	-5,7	-0,29	-0,60	0,00	0,0 %
Oriola Corp Class B	27.4.	388,0	6,2	4,9	0,02	1 528	1 568	39,9	41,0	34,0	37,0	0,14	0,16	0,09	3,0 %
Orion Oyj Class B	24.4.	247,2	69,8	68,9	0,38	1 085	1 002	293,0	327,0	286,5	380,0	1,61	2,28	1,45	5,5 %
Outokumpu Oyj	26.4.	1 671	83,0	70,0	0,12	6 363	6 457	416,0	316,9	326,5	236,3	0,94	0,43	0,25	4,5 %
Outotec Oyj	25.4.	287,1	7,0	3,2	0,00	1 139	1 265	32,1	66,6	14,6	56,9	0,01	0,18	0,00	0,0 %
Panostaja Oyj	1.3.	44,9	1,7	1,2	0,01	193,2	206,6	9,3	10,4	7,3	8,4	0,04		0,04	3,8 %
Pihlajalinna Plc	4.5.	119,2	-0,3	-0,6	-0,07	424,0	488,9	20,0	19,6	17,6	17,9	0,46	0,43	0,16	1,3 %
Ponsse Oyj	17.4.	142,1	17,1	15,2	0,42	576,6	612,3	67,4	70,9	57,8	67,0	1,60	1,84	0,75	2,4 %
Poyry Oyj	27.4.	131,5			0,09	522,3	539,6	26,0	31,4	23,0	28,7	0,07	0,32	0,05	0,8 %
Qt Group Plc	27.4.	10,3	-0,9	-1,0	-0,04	36,3	43,2	-3,2	-4,5	-3,7	-4,8	-0,14	-0,18	0,00	0,0 %
Raisio Oyj Class V	26.4.	67,8	7,4	5,9	0,04	402,8	306,9	55,9	35,6	54,5	35,5	-0,11	0,18	0,17	4,6 %
Ramirent Oyj	9.5.	176,2	21,8	19,3	0,14	723,7	754,0	90,0	111,0	77,0	100,1	0,59	0,73	0,44	4,6 %
Rapala VMC Oyj						253,3	252,9	10,2	16,2	5,7	12,6	0,05	0,20	0,04	1,2 %
Raute Oyj Class A	27.4.	35,3	2,8	2,9	0,53	148,1	157,3	11,2	13,1	11,1	13,3	2,22	2,38	1,25	4,4 %
Restamax Oyj	8.5.	49	0,9	0,8	0,03	186	349	10,8	20,5	8,0	21,4	0,30	0,76	0,33	3,1 %
Revenio Group Oyj	20.4.	7,0	2,1	2,1	0,07	26,8	31,3	9,5	11,6	8,3	11,6	0,29	0,39	0,26	1,9 %
Robit PLC	19.4.					88,2	101,1	-2,7	5,4	-6,1	3,4	-0,27	0,13	0,10	1,7 %
Rovio Entertainmen	17.5.	65,7	9,5	8,8	0,09	297,2	275,8	31,4	27,5	26,6	27,2	0,27	0,28	0,09	1,6 %
Sampo Oyj Class A	9.5.	1 295	445,0	445,0	0,63	5 288	5 431	2 479	2 012	2 482	2 109	3,96	3,08	2,60	6,1 %
Sanoma Oyj	27.4.	261,6	8,2	5,1	0,02	1 433	1 297	179,4	182,0	-261,0	166,0	-0,99	0,79	0,35	3,8 %
Scanfil Oyj	26.4.	140,0	10,0	9,2	0,12	530,0	570,0	31,0	40,0	33,0	37,1	0,40	0,47	0,11	2,3 %
Siili Solutions Oy						57,8	67,6	5,2	6,4	5,0	6,0	0,57	0,68	0,39	3,4 %
Silmaasema Oyj	17.5.	30,9	1,4	1,1	0,04	118,3	124,7	5,1	7,3	2,3	6,7	0,03	0,32	0,00	0,0 %
Solteq Oyj	26.4.	14,9	1,3	0,9	0,04	61,5	59,6	2,1	4,0	-1,4	2,4	-0,08	0,09	0,00	0,0 %
SRV Yhtiot Oyj	26.4.	215,8	-5,1	-12,2	-0,13	1 116	991	28,7	19,1	4,6	2,3	0,05	-0,04	0,06	2,2 %
SSH Communicatio	19.4.	5,0	0,0	0,0	-0,01	16,0	18,0	-2,0	-1,0	-2,0	-2,0	-0,08	-0,07	0,00	0,0 %
SSAB AB Class B	20.4.	1 677	88,2	74,1	0,06	6 751,8	6 971,7	392,3	538,3	292,6	480,5	0,23	0,37	0,10	2,7 %

Osakkeiden estimaattitaulukot 4/4



	1Q18	1Q18E	1Q18E	1Q18E	1Q18E	Liikevaihto	Liikevaihto	EBIT	EBIT	PTP	PTP		Osinko	Osinko-	
	pvm	Liikevaihto	EBIT	Pretax	EPS	2017	2018E	2017	2018E	2017	2018E	EPS 2017	EPS 2018E	2017E	tuotto 2017E
Stockmann Oyj Abp	27.4.	202,4	-24,9	-35,6	-0,42	1 056	1 034	12,2	35,0	-179,5	9,3	-2,84	0,01	0,00	0,0 %
Stora Enso Oyj Clas	1.5.	2 579	369,0	333,0	0,35	10 045	10 462	1 004	1 333	742	1 188	0,79	1,18	0,41	2,3 %
Suomen Hoivatilat C	3.5.	4	1,7		0,07	12,4	17,6	33,3	49,9	32,0	47,5	1,04	1,50	0,13	1,7 %
Suominen Yhtymäe	26.4.	106,6	1,8	-0,2	-0,01	426,0	424,9	15,0	13,5	12,2	8,5	0,16	0,11	0,11	3,3 %
Taaleri Plc						81,0	73,1	27,0	20,1	27,6	20,6	1,55	0,62	0,26	2,6 %
Talenom Oyj		12,7	2,6	2,5	0,29	41,4	49,0	5,0	6,9	4,3	6,3	0,50	0,73	0,32	2,4 %
Technopolis Oyj	25.4.	42,9	27,0	27,6	0,10	179,7	175,0	121,4	92,0	99,3	77,1	0,49	0,44	0,17	4,5 %
Teleste Oyj	3.5.	59,3	0,8	0,7	0,03	234,6	255,0	-7,5	11,0	-8,5	10,3	-0,50	0,45	0,10	1,4 %
Telia Company AB	20.4.	1 914	327,6	283,5	0,05	8 163	7 882	1 399	1 415	967	1 296	0,23	0,24	0,24	5,6 %
Terveystalo Oy Clas	16.5.	197,5	20,6	17,9	0,24	689,5	763,3	52,3	70,9	16,0	63,0	0,06	0,59	0,06	0,6 %
Tieto Oyj	26.4.	406,0	37,0	37,0	0,40	1 543	1 614	161,9	170,9	136,0	150,0	1,46	1,59	1,40	4,8 %
Tikkurila Oyj	25.4.	130,1	3,6	0,2	-0,05	582,4	581,9	28,8	42,0	26,0	38,0	0,35	0,60	0,80	5,1 %
Tokmanni Group Oy	25.4.	173,9	-2,8	-4,0	-0,06	796,5	842,0	40,7	51,0	34,0	45,4	0,45	0,60	0,41	5,5 %
UPM-Kymmene Oyj	26.4.	2 512	355,0	371,0	0,58	10 010	10 324	1 292,0	1 378,5	1 187,0	1 375,0	1,82	2,10	1,15	3,7 %
Uponor Oyj Class A	3.5.	277	17,0	13,2	0,11	1 170	1 218	97,0	114,0	88,2	100,0	0,83	0,89	0,49	3,4 %
Uutechnic Group Oy	27.4.					32,1	33,5	0,0	2,2	-0,5	2,0	-0,01	0,03	0,00	0,0 %
Vaisala Oyj Class A	25.4.	76,4	5,7	4,9	0,10	332,6	342,5	40,9	41,9	38,2	42,6	0,77	0,94	1,05	4,7 %
Valmet Corp	30.4.	732,0	15,0	11,0	0,05	3 159	3 169	195,0	200,0	166,0	190,3	0,84	0,90	0,55	3,4 %
Verkkokauppa.com	4.5.	102,5	2,0	2,0	0,04	431,8	485,5	11,7	12,4	12,1	12,4	0,22	0,22	0,18	3,1 %
Vincit Plc							46,4		7,3		10,1		0,69		
Wartsila Oyj Abp	24.4.	1 066	88,0	76,0	0,10	4 923	5 339	590,0	692,3	506,0	642,4	0,65	0,82	0,46	2,6 %
YIT Oyj	26.4.	602	-43,2	-57,8	-0,21	1 909	3 759	125,2	141,0	81,1	104,0	0,50	0,34	0,25	4,8 %
Zeeland Family Plc		4,7	0,4	0,4	0,23	15,7	19,2	1,1	0,6	0,8	0,6	0,70	0,55	0,16	2,5 %
OMX HEX:		45 175	5 163	4 750	3 820	187 523	192 381	23 459	24 501	20 919	22 986	17 797	17 985	12 973	3,0 %
OMX HEX yoy-kasvu:		2,8 %	4,0 %	6,6 %	4,2 %	5,9 %	2,6 %	6,5 %	4,4 %	7,9 %	9,9 %	22,2 %	1,1 %	11,0 %	
OMX HEX marginaali%:			11,4 %	10,5 %	8,5 %			12,5 %	12,7 %	11,2 %	11,9 %	9,5 %	9,3 %		
OMX HEX 25:		34 977	4 669	4 353		143 680	147 108	20 437	20 939	18 897	19 815				3,7 %
OMX HEX 25 kasvu:							2,4 %		2,5 %		4,9 %				
OMX HEX 25 marginaali%:			13,3 %	12,4 %				14,2 %	14,2 %	13,2 %	13,5 %				

Nordic TOP-80 (ulkomaalaiset 60) 1/2



	Suosittelun muutos eilen!	Hinta	Tavoite-hinta	Markkina-arvo	Seuraavan 12kk:n EV	Muutos 1pv%	Muutos 1vkko%	Muutos 1kk%	Muutos 1v%	12kk:n alin hinta	12kk:n keskihint	12kk:n ylin hinta	Seuraavan 12kk:n EV/EBITDA	Seuraava n 12kk:n EV/EBIT	Seuraavan 12kk:n P/E	Seuraavan 12kk:n P/BV	Seuraavan 12kk:n ROE	Osinko% 2017E	
Ruotsin TOP-20 osakkeet:																			
AstraZeneca PLC	nosto	624,10	663,14	776 675	901 712	-1,1 %	-2,3 %	0,3 %	4,9 %	461,30	563,15	653,60	14,4	16,8	19,6	7,1	36,0 %	3,6 %	
ABB Ltd.	nosto	201,10	225,65	436 484	462 791	0,0 %	-0,4 %	-2,9 %	-8,2 %	181,10	205,70	227,80	9,4	12,3	16,3	3,2	19,4 %	3,2 %	
H&M Hennes & Mauritz AB (C)	lasku	144,54	120,00	239 224	245 236	5,0 %	8,8 %	4,1 %	-30,3 %	117,10	177,28	227,70	8,7	13,1	16,3	4,1	25,1 %	6,7 %	
Atlas Copco AB Class A	nosto	368,00	380,00	439 230	437 445	1,7 %	4,4 %	4,8 %	16,7 %	289,40	337,81	383,70	15,1	16,7	21,5	6,6	30,6 %	4,0 %	
Volvo AB Class B	nosto	149,15	180,00	317 382	285 153	-0,6 %	-2,7 %	-5,0 %	2,8 %	131,60	153,22	171,30	5,5	7,8	11,6	2,3	20,1 %	2,8 %	
Swedbank AB Class A	lasku	189,30	217,50	214 289		0,2 %	2,9 %	-2,9 %	-9,9 %	177,15	203,44	226,30			10,6	1,5	14,2 %	6,9 %	
Svenska Handelsbanken AB	nosto	99,40	105,00	193 512		0,1 %	3,0 %	-0,6 %	-19,1 %	92,84	113,58	127,40			11,6	1,3	11,5 %	7,5 %	
Skandinaviska Enskilda Banken	nosto	82,18	95,50	180 356		0,2 %	3,3 %	-3,5 %	-21,8 %	79,16	97,48	109,00			10,0	1,2	12,0 %	7,0 %	
LM Ericsson Telefon AB Class B	lasku	63,64	60,00	212 175	202 180	0,7 %	-0,8 %	-6,8 %	0,9 %	43,75	55,08	71,18	12,4	18,4	32,7	2,2	6,6 %	1,6 %	
ASSA ABLOY AB Class B	nosto	190,00	195,00	211 390	228 687	0,2 %	-0,3 %	-0,7 %	-0,5 %	164,05	178,68	195,20	14,8	16,6	21,6	3,6	16,5 %	1,7 %	
Svenska Cellulosa Aktiefabriken	lasku	100,40	85,00	70 619	76 589	-1,5 %	0,0 %	0,1 %	60,4 %	60,25	79,61	103,20	16,1	22,3	27,6	1,8	6,6 %	1,5 %	
Sandvik AB	nosto	154,80	160,00	194 179	196 376	-0,7 %	0,3 %	-1,8 %	12,2 %	122,70	145,37	165,25	8,8	11,2	15,8	3,2	20,2 %	2,3 %	
Hexagon AB Class B	nosto	511,80	518,99	184 475	199 013	-1,3 %	-1,1 %	7,8 %	37,7 %	370,40	439,61	533,40	15,9	20,4	24,1	3,4	14,1 %	1,0 %	
Skanska AB Class B	lasku	158,05	197,00	63 244	62 363	-0,7 %	-2,4 %	-4,2 %	-23,4 %	152,65	176,82	213,70	8,3	10,2	13,3	2,2	16,8 %	5,2 %	
Autoliv Inc Shs Swedish DR	nosto	1 371	1 335	119 224	121 111	-0,9 %	0,1 %	11,7 %	40,7 %	831,50	1 079,97	1 401,00	8,9	12,6	19,3	2,9	15,2 %	1,4 %	
SKF AB Class B	lasku	172,10	190,00	78 362	94 685	-0,5 %	0,3 %	-6,4 %	-3,9 %	154,50	176,65	201,40	7,4	9,1	11,8	2,3	19,2 %	3,2 %	
Electrolux AB Class B	nosto	214,50	259,50	66 292	64 842	-0,1 %	-3,7 %	-5,7 %	-23,8 %	213,10	269,16	309,40	5,6	8,7	11,3	2,5	22,1 %	3,9 %	
Alfa Laval AB	lasku	221,40	230,00	92 868	98 605	-1,1 %	-1,1 %	-2,6 %	28,6 %	169,70	198,91	234,80	13,1	16,5	20,4	3,9	19,1 %	1,9 %	
Millicom International Cellular	nosto!	539,00	620,62	51 605	85 535	-1,5 %	-3,9 %	-4,6 %	9,1 %	472,50	542,54	598,50	4,3	9,5	28,6	2,3	8,0 %	3,9 %	
Getinge AB Class B	lasku	83,16	95,00	22 650	34 198	0,5 %	-6,4 %	-2,4 %	-43,4 %	81,66	113,59	182,06	8,0	14,5	13,3	1,1	8,1 %	1,8 %	
Mediaani	nostot / laskut	1,50	188 993	196 376	-0,3 %	-0,4 %	-2,5 %	0,2 %	8,9	13,1	16,3	2,4	16,7 %	3,2 %					
Norjan TOP-20 osakkeet:																			
Equinor ASA	nosto	217,00	216,32	724 489	825 306	-0,6 %	2,2 %	0,1 %	45,7 %	135,80	171,70	221,90	3,6	5,8	14,5	2,0	13,6 %	3,2 %	
DNB ASA	nosto	157,30	165,00	256 210		0,2 %	5,6 %	0,6 %	8,6 %	135,70	152,93	164,30			10,7	1,2	11,0 %	4,5 %	
Telenor ASA	nosto	172,95	184,00	259 677	302 322	-0,3 %	0,7 %	-0,2 %	25,6 %	135,00	168,95	191,70	6,6	11,3	16,0	4,5	28,4 %	4,7 %	
Norsk Hydro ASA	nosto	53,32	60,00	110 319	112 738	-1,8 %	0,8 %	10,2 %	15,1 %	43,44	54,45	64,85	5,4	8,6	13,2	1,2	9,0 %	3,3 %	
Yara International ASA	nosto	358,60	371,90	97 976	125 214	-0,7 %	4,1 %	7,4 %	11,1 %	299,70	347,39	397,40	7,8	14,3	15,5	1,2	7,9 %	1,8 %	
Orkla ASA	nosto	74,56	84,00	75 971	75 941	0,5 %	0,5 %	0,7 %	-6,0 %	73,20	79,92	87,30	12,4	15,8	19,5	2,1	10,8 %	10,2 %	
Gjensidige Forsikring ASA	nosto	127,90	140,00	63 950		0,0 %	-0,7 %	1,1 %	-6,8 %	122,10	141,77	162,20			16,0	2,7	16,8 %	5,6 %	
Marine Harvest ASA	lasku	171,00	178,71	83 819	93 865	1,4 %	5,5 %	1,0 %	14,6 %	129,20	152,73	180,70	9,3	11,1	13,3	3,4	25,9 %	7,4 %	
Schibsted ASA Class A	nosto	258,30	290,00	59 654	61 182	1,5 %	5,9 %	9,4 %	35,9 %	175,20	219,24	264,20	16,8	20,4	33,1	3,7	11,2 %	0,7 %	
Aker BP ASA	nosto	300,00	310,06	108 034	123 153	-0,8 %	2,5 %	2,5 %	120,8 %	117,40	194,72	322,40	5,4	7,9	22,4	4,1	18,3 %	1,9 %	
Subsea 7 S.A.	nosto	124,55	140,51	40 774	34 211	-1,7 %	2,5 %	4,9 %	10,0 %	99,00	115,07	143,30	6,2	16,0	26,1	0,9	3,3 %	3,7 %	
Storebrand ASA	nosto	69,16	76,00	32 354	41 376	-0,7 %	0,8 %	1,3 %	27,4 %	53,10	65,84	71,32			13,1	12,5	1,0	8,0 %	3,6 %

Nordic TOP-80 (ulkomaalaiset 60) 2/2



	Suosittelun muutos eilen!	Tavoite-hinta	Markkina-arvo	Seuraavan 12kk:n EV	Muutos 1pv%	Muutos 1vko%	Muutos 1kk%	Muutos 1v%	12kk:n alin hinta	12kk:n keskihint	12kk:n ylin hinta	Seuraavan 12kk:n EV/EBITDA	Seuraava n 12kk:n EV/EBIT	Seuraavan 12kk:n P/E	Seuraavan 12kk:n P/BV	Seuraavan 12kk:n ROE	Osinko% 2017E	
Leroy Seafood Group ASA	lasku	55,82	64,00	33 256	34 187	2,5 %	5,3 %	-2,7 %	19,1 %	37,56	48,75	62,62	7,0	8,1	10,6	2,0	19,3 %	2,7 %
SalMar ASA	lasku	348,80	320,00	39 519	40 263	1,3 %	0,8 %	-10,4 %	57,7 %	195,80	262,35	404,20	10,5	12,1	14,6	4,5	31,1 %	5,4 %
TGS-NOPEC Geophysical Cor	lasku	275,10	272,53	28 211	24 984	-0,1 %	1,3 %	2,3 %	56,6 %	157,40	198,59	288,10	5,9	15,5	21,8	2,8	12,7 %	1,8 %
Bakkafrost P/F	nosto	460,20	417,07	22 484	22 602	-0,4 %	5,9 %	5,6 %	41,8 %	296,10	366,96	476,20	11,0	12,5	16,6	4,0	24,4 %	3,0 %
TOMRA Systems ASA	nosto	191,20	160,00	28 301	28 903	0,4 %	3,1 %	25,0 %	88,4 %	100,50	129,82	194,00	19,0	26,4	34,7	5,5	15,9 %	1,2 %
Veidekke ASA	nosto	96,40	103,00	12 889	14 124	-0,3 %	2,0 %	5,4 %	-14,7 %	78,80	94,53	113,50	7,2	10,1	11,0	2,7	24,8 %	5,2 %
XXL ASA	lasku	70,20	95,00	9 765	11 162	-0,1 %	-5,3 %	-4,2 %	-16,7 %	66,40	81,98	96,60	10,1	12,1	13,8	2,2	16,0 %	2,8 %
Norwegian Air Shuttle ASA	lasku	247,30	300,00	10 917	51 210	0,8 %	0,9 %	-12,3 %	13,8 %	161,00	212,14	320,00	31,6			3,5	-37,5 %	0,0 %
Mediaani	nostot / laskut	2,33	50 214	46 293	-0,1 %	2,1 %	1,2 %	17,1 %				7,8	12,1	15,5	2,7	14,7 %	3,3 %	
Tanskan TOP-20 osakkeet:																		
Novo Nordisk A/S Class B	lasku	280,50	330	687 225	670 841	-1,2 %	-6,5 %	-6,6 %	-2,7 %	260,20	305,31	354,80	13,0	13,9	17,3	11,9	69,0 %	2,8 %
A.P. Moller - Maersk A/S Cla	lasku	9 604	11 294	193 590	255 940	0,9 %	-3,9 %	-8,8 %	-23,4 %	8 902	11 201	14 260	8,3	21,4	25,5	1,0	3,8 %	1,5 %
Danske Bank A/S	nosto	218,80	270,00	196 035		0,4 %	0,1 %	1,7 %	-12,4 %	204,00	239,63	259,50			9,7	1,2	12,4 %	4,6 %
Vestas Wind Systems A/S	nosto	413,20	520,10	84 994	60 048	-0,6 %	-1,6 %	-6,1 %	-32,3 %	357,40	487,18	627,50	5,5	7,6	14,2	3,2	22,8 %	2,2 %
Coloplast A/S Class B	lasku	635,00	576,00	137 160	138 251	0,4 %	2,6 %	6,8 %	12,3 %	474,30	530,74	638,20	22,6	25,4	31,9	20,7	64,8 %	2,4 %
Pandora A/S	lasku	513,60	700,00	56 511	62 401	2,4 %	2,7 %	-25,9 %	-20,0 %	475,30	624,92	756,00	7,3	8,2	9,2	8,2	89,5 %	7,0 %
Carlsberg A/S Class B	nosto	733,80	700,00	111 818	127 625	0,4 %	1,5 %	2,9 %	4,1 %	663,00	719,59	781,40	9,4	14,0	21,1	2,2	10,4 %	2,2 %
Novozymes A/S Class B	nosto	325,00	305,00	96 525	98 944	-0,3 %	-1,9 %	2,6 %	8,6 %	268,00	319,33	360,70	18,8	23,8	29,0	8,4	29,0 %	1,4 %
Orsted	nosto	370,00	425,00	155 541	158 751	-1,2 %	-4,8 %	-7,7 %	26,5 %	287,40	352,61	432,00	7,6	10,6	13,6	2,2	16,3 %	2,4 %
DSV A/S	nosto	539,00	550,00	101 332	106 183	0,5 %	-0,4 %	4,8 %	34,8 %	391,50	470,65	544,80	16,8	19,1	23,8	6,2	26,2 %	0,4 %
H. Lundbeck A/S	lasku	450,00	342,50	89 594	83 067	-0,8 %	0,8 %	9,4 %	30,7 %	280,80	357,89	460,20	13,0	15,9	21,3	6,0	28,4 %	1,8 %
Chr. Hansen Holding A/S	lasku	647,00	549,95	85 309	89 478	-0,3 %	4,0 %	11,9 %	37,4 %	462,90	541,34	656,40	28,8	34,0	44,3	12,3	27,8 %	1,9 %
ISS A/S	nosto	221,70	267,50	41 163	51 575	0,4 %	0,9 %	0,4 %	-17,4 %	204,10	239,73	276,80	9,8	11,4	14,8	2,8	18,5 %	3,5 %
William Demant Holding A/S	lasku	244,20	206,00	61 628	66 422	0,1 %	4,2 %	2,8 %	44,4 %	155,80	191,45	258,00	20,9	23,6	28,1	7,5	26,6 %	0,0 %
G4S plc	lasku	23,70	26,44	36 685	48 616	1,4 %	-0,3 %	7,2 %	-14,9 %	20,22	23,54	28,80	8,9	11,2	14,0	4,2	30,1 %	3,4 %
Tryg A/S	nosto	150,00	150,00	45 322		-0,1 %	0,3 %	2,4 %	9,2 %	136,40	146,23	158,90			19,8	3,8	19,0 %	6,5 %
Rockwool International A/S	lasku	2 338,0	1 920,8	48 367	46 055	2,4 %	2,0 %	11,2 %	75,8 %	1 313,00	1 721,00	2 346,00	11,6	17,4	24,6	3,5	14,2 %	1,0 %
GN Store Nord A/S	lasku	249,60	230,50	36 363	39 671	0,9 %	0,4 %	1,7 %	23,6 %	182,20	209,40	253,60	18,6	22,5	24,3	6,7	27,5 %	0,5 %
FLSmidth & Co. A/S	lasku	431,40	420,00	22 109	22 618	-0,5 %	-2,4 %	0,8 %	7,4 %	327,60	394,37	448,20	10,4	12,0	20,2	2,4	12,1 %	1,9 %
Royal Unibrew A/S	nosto	461,40	410,00	23 531	25 079	-0,2 %	0,2 %	11,4 %	49,6 %	304,50	364,24	468,80	16,1	20,7	24,7	8,3	33,7 %	1,9 %
Mediaani	nostot / laskut	0,82	85 151	74 744	0,2 %	0,2 %	2,5 %	8,9 %				12,3	16,7	21,2	5,1	26,4 %	2,1 %	
Nordic TOP-80 Mediaani	nostot / laskut	1,50			-0,2 %	0,3 %	0,9 %	8,6 %				10,1	13,9	17,3	2,8	16,4 %	3,1 %	
FIM Nordic TOP-10 osakevalinnat	nostot / laskut	1,50			0,3 %	1,7 %	-1,1 %	-13,6 %				7,3	9,7	10,7	1,6	15,9 %	4,5 %	

FIMin sijoitussuositukset

(aakkosjärjestyksessä, suluissa suosituksen muutos pvm)



TOP-10 Suomi-osakkeet

- **Alma Media** (24.5.2018)
- **Finnair** (24.5.2018)
- **Lehto** (8.3.2017)
- **Nokian Renkaat** (8.3.2018)
- **Nordea** (24.5.2018)
- **Ramirent** (24.5.2018)
- **Sampo** (24.5.2018)
- **SSAB** (8.3.2018)
- **Technopolis** (24.5.2018)
- **Tokmanni** (24.5.2018)

BOTTOM-10 Suomi-osakkeet

- **Caverion** (8.3.2018)
- **DNA** (8.3.2018)
- **Elisa** (24.5.2018)
- **Fortum** (24.5.2018)
- **F-Secure** (24.5.2018)
- **Outotec** (20.8.2015)
- **Stockmann** (8.3.2017)
- **Suominen** (24.5.2018)
- **Tikkurila** (8.3.2018)
- **Vaisala** (24.5.2018)

Nordic TOP-10 -osakkeet

- **Danske Bank** (16.11.2017)
- **DNB** (24.5.2018)
- **G4S** (16.11.2017)
- **Leroy Seafood** (24.5.2018)
- **Marine Harvest** (24.5.2018)
- **Nordea** (24.5.2018)
- **Pandora** (24.5.2018)
- **SEB** (24.5.2018)
- **Storebrand** (24.5.2018)
- **Vestas Wind Systems** (8.3.2018)

Korkoinstrumentit

- **ei korkovalintoja** (8.3.2017)

ETF / ETC -suositukset

- **Autoteollisuus** (8.3.2018)
- **Perusraaka-aineet** (16.11.2017)
- **Öljy & kaasu** (24.5.2018)
- **Ranska** (24.5.2018)
- **Eurooppa pienyhtiöt** (16.5.2017)

Lähde: Ennen 12.4.2014 annetut sijoitussuositukset perustuvat LähiTapiola Pankki Oyj:n sijoitustutkimuksen suosituksiin. LähiTapiola Pankki Oyj:n arvopaperiliiketoiminnot siirrettiin liikkeenluovutuksella FIMille 12.4.2014. FIM Sijoituspalvelut Oy toimi aikaisemmin FIM Pankki Oy nimellä. FIM Sijoituspalvelut Oy:n arvopaperiliiketoiminta siirrettiin S-Pankki Oy:öön 1.3.2016.

<https://www.fim.com/fi/nakemys/2018/fim-sijoitussuosituksset-24.5.2018/> tai PDF-tiedosto:
https://www.fim.com/globalassets/fim-aamukatsaus/sijoitussuosituksset_24052018.pdf

FIMin sijoitussuositusten historia



HEX-55 OSAKKEET	HEX-55 OSAKKEET	HEX-55 OSAKKEET	HEX-55 OSAKKEET	HEX-55 OSAKKEET	HEX-55 OSAKKEET	Nordic TOP-80 osakkeet	Nordic TOP-80 osakkeet	Nordic TOP-80 osakkeet	Nordic TOP-80 osakkeet	Nordic TOP-80 osakkeet	Nordic TOP-80 osakkeet
8.3.2017	16.5.2017	25.8.2017	16.11.2017	8.3.2018	24.5.2018	8.3.2017	16.5.2017	25.8.2017	16.11.2017	8.3.2018	24.5.2018
TOP 5	TOP 5	TOP 5	TOP 5	TOP 10	TOP 10	NORDIC TOP 10	NORDIC TOP 10	NORDIC TOP 10	NORDIC TOP 10	NORDIC TOP 10	NORDIC TOP 10
Amer Sports Cramo Nordea Sampo Telia	Metsä Board Outokumpu Ramirent Sanoma SSAB	Cramo Nokia Sanoma SSAB YIT	Nokia Nordea Outokumpu Sampo YIT	Cramo Lehto Nokia Nokian Renkaat Outokumpu Sanoma SSAB	Alma Media Finnair Lehto Nokian Renkaat Nordea Ramirent Sampo SSAB Technopolis Tokmanni	Amer Sports Electrolux FLSmidth Hennes & Mauritz Leroy Seafood Marine Harvest Nordea Pandora Vestas Wind Systems XXL	Danske Bank DNB Hennes & Mauritz Metsä Board Nordea Norsk Hydro Pandora Veidekke Vestas Wind Systems Volvo	Hennes & Mauritz Neste Nokia Nokian Renkaat Pandora Schibsted Skanska Veidekke Vestas Wind Systems XXL	Danske Bank G4S Nokia Nordea Pandora Sampo Skanska Swedbank Veidekke XXL	Aker BP Danske Bank G4S Nokia Nordea Nokian Renkaat Norsk Hydro Sandvik Statoil Vestas Wind Systems Volvo	Danske Bank DNB G4S Leroy Seafood Marine Harvest Nordea Pandora SEB Storebrand Vestas Wind Systems
TOP 6-10	TOP 6-10	TOP 6-10	TOP 6-10	TOP 6-10	TOP 6-10						
Finnair Lehto Raisio Technopolis Tokmanni	Ahlstrom-Munksjö Alma Media Finnair Lehto Raisio	Alma Media Atria Finnair Lehto Tokmanni	Alhstrom-Munksjö Alma Media Cramo Finnair Lehto	UPM-Kymmene Uponor YIT	SSAB Sampo SSAB Technopolis Tokmanni						
BOTTOM 5	BOTTOM 5	BOTTOM 5	BOTTOM 5	BOTTOM 10	BOTTOM 10						
Basware Caverion Outotec SSAB Stockmann	Basware Orion Outotec Revenio Stockmann	Basware DNA Elisa Tikkurila Vaisala	Basware F-Secure Huhtamaki Outotec Stockmann	Basware Caverion Citycon DNA Fiskars Oriola Outotec	Caverion DNA Elisa Fortum F-Secure Outotec Stockmann Suominen Tikkurila Vaisala						
BOTTOM 6-10	BOTTOM 6-10	BOTTOM 6-10	BOTTOM 6-10	BOTTOM 6-10	BOTTOM 6-10						
Fortum Metso Orion Stora Enso Valmet	Caverion F-Secure Huhtamaki Metso Wartsila	Caverion Fortum Outotec Stockmann Suominen	Citycon Fiskars Kone Suominen Vaisala	Raisio Stockmann Tikkurila	Raisio Stockmann Tikkurila Vaisala						
ETF	ETF	ETF	ETF	ETF	ETF						
8.3.2017	16.5.2017	25.8.2017	16.11.2017	8.3.2018	24.5.2018						
Autoteollisuus Matkustus Perusraaka-aineet USA Rahoitus	Autoteollisuus Matkustus Perusraaka-aineet Eurooppa Eurooppa pienyhtiöt	Autoteollisuus Matkustus Media Kehittyvät markkinat Eurooppa pienyhtiöt	Pankit Matkustus Perusraaka-aineet Kehittyvät markkinat Eurooppa pienyhtiöt	Autoteollisuus Perusraaka-aineet Vakuutus Kehittyvät markkinat Eurooppa pienyhtiöt	Autoteollisuus Perusraaka-aineet Öljy ja kaasut Ranska Eurooppa pienyhtiöt						
Velkakirjat	Velkakirjat	Velkakirjat	Velkakirjat	Velkakirjat	Velkakirjat						
8.3.2017	16.5.2017	25.8.2017	16.11.2017	8.3.2018	24.5.2018						
ei korkovalintoja	ei korkovalintoja	ei korkovalintoja	ei korkovalintoja	ei korkovalintoja	ei korkovalintoja						

Lähde: Ennen 12.4.2014 annetut sijoitussuositukset perustuvat LähiTapiola Pankki Oyj:n sijoitustutkimuksen suosituksiin. LähiTapiola Pankki Oyj:n arvopaperiliiketoiminnot siirrettiin liikkeenluovutuksella FIMille 12.4.2014. FIM Sijoituspalvelut Oy toimi aikaisemmin FIM Pankki Oy nimellä. FIM Sijoituspalvelut Oy:n arvopaperiliiketoiminta siirrettiin S-Pankki Oy:öön 1.3.2016.

Taulukkosivujen sisältö sekä lukuohje



1. Osake- ja yrityslainamarkkinat -sivu sisältää:

- Tärkeimmät **osakeindeksit** (Venäjän RTSI indeksi on USD-määräinen). Etusivulla näkyy päivän sisäinen kehitys graafisesti.
- **Osakefutuureista** voi nähdä miten markkinat mahdollisesti avaavat ko. päivänä
- **Osakemarkkinoiden riskimittarit** VIX, VDAX ja VSTOXX kertovat S&P500, DAX ja STOXX 50 -osakeindeksiopitoiden implisiittisen 30-päivän volatiliteetin (eri kuin historiallinen volatiliteetti), joka on riskin mittari ja yksi riskiltä suojautumisen hintakomponentti johdannaisissa
- iBoxx **yrityslainojen tuottoindeksit** jaettuna Investment Grade (IG eli yli vähintään BBB- luottoluokitus) sekä High Yield (HY "junk bonds" eli enintään BB+ luottoluokitus).
- iTraxx **CDS (Credit Default Swap)** markkinat yrityslainojen riskeiltä suojautumiseen (luku tarkoittaa montako % pääomasta suoja maksaa per annum)

2. Raha, Valuutta, Valtionlaina, Hyödykkeet -sivu sisältää:

- **Rahamarkkinat** osio sisältää pankkien väliset yliyön koron (EONIA) sekä 3 ja 12 kuukauden rahamarkkinatalletukset (Euribor)
- **Valuutat** sekä **valuuttaoptioiden** hinnoittelussa käytettävät implisiittiset volatiliteetit 3 kuukauden valuuttaoptioille
- **Valtion velkakirjat** (taulukon luku tarkoittaa tuottoprosenttia) sekä niiden **futuurit** (taulukon luku tarkoittaa velkakirjan hintaa)
- **Korkoerot** kertovat korkokäyrän jyrkkyyden, joka indikoi tuottovaatimusta huomioiden inflaatio
- **Inflaatio-odotukset** on laskettu valtion velkakirjan tuotto – inflaatiosuojatun valtion velkakirjan tuotto
- iTraxx **CDS** markkinoiden johdannaiset valtion velkakirjoihin. iTraxx Sovereign on Euroopan valtioiden keskimääräinen riski.
- **Hyödykkesiin** olemme valinneet mielenkiintoisimmat hyödykkeet jaettuna CRB-hyödykekoreihin, energiaan, metalleihin ja muihin hyödykkesiin (lähinnä ns. soft-commodities).

Taulukkosivuilla (1. Osake- ja yrityslainamarkkinat sekä 2. Raha, Valuutta, Valtionlaina, Hyödykkeet) **pyrimme antamaan kattavan kuvan tärkeimmistä muutoksista eri markkinoilla.**

Ryhmittely 'Osake- ja yrityslainamarkkinat' -sivulla pyrkii hahmottamaan markkinat kolmeen komponenttiin:

- 1) **pääomaluokittain:** esim. **osake** (osakeindeksit ja osaketoimialat) **vs. yrityslainat** (iBoxx -yrityslainojen tuottoindeksit)
- 2) **tuotto** (osakeindeksien tuotot) **vs. riski** (iTraxx -CDS suojausjohdannaisten hinnat) akseleille (riski eli tuoton heilahtelu kuvastaa myös riskiltä suojautumisen hintaa)
- 3) **ajallinen muutos** eli 1 päivän muutos vs. 1 viikon muutos vs. 1 kuukauden muutos jne.

Värien merkitys on auttaa nopeasti hahmottamaan merkittävää muutosta: **vihreä** tarkoittaa **kasvua tai positiivista kehitystä** ja **punainen** **laskua tai negatiivista kehitystä**. Luku tai arvo on vihreä tai punainen ennalta määritteliemmemme muutosrajojen ylityksessä, muutoin väri on vaalean **harmaa**.

- Osakkeiden arvostustaulukot (1-4/4) ovat FactSetin konsensusennusteiden perusteella olevia tunnuslukuja osakkeiden arvostuksen määrittämiseen. Osakkeen potentiaali tavoitehintaan on vihreällä jos > 10% ja punaisella jos < 0% tavoitehintaan. Osinkotuotto on vihreällä jos > 5%.
- Osakkeiden arvostustaulukossa on "Suositusten muutos eilen", joka kertoo onko joku **nostanut** tai **laskenut** suositustaan. Mikäli muutoksia on useampia, huomioidaan se joita on enemmän. Vanhat suositusmuutokset näkyvät **harmaalla**.

Absoluuttisten ja suhteellisten muutosten eroa indikoi **%-merkki** 1pv, 1vk, 1kk:n perässä:

- esim. osakeindeksin tuoton muutosta viikossa laskemme suhteellisesti (**1vko%**), sillä historiallisille indeksiluvuille tai niiden absoluuttisille muutoksille ei ole käyttöä
- mutta esim. VIX-indeksin muutoksia ajatellaan absoluuttisina muutoksina (**1vko**), koska pisteluku sellaisenaan kertoo hinnoittelussa käytettävän volatiliteetin (suhteellisille muutoksille ei ole käyttöä).

Sijoitussuosittelusten sisältö ja merkitys

The logo for FIM (Finnish Investment Management Association) is a green rectangle with the letters 'FIM' in white, serif font.

FIMin sijoitussuosittelukset perustuvat sekä makrotalouden muuttujiin että analyysiin yksittäisistä sijoituskohteista. Näiden tekijöiden perusteella muodostamme kokonaisnäkemysten, minkä perusteella määrittelemme ne keskeiset teemat, joiden perusteella sijoituskohteita arvioidaan ja suosituksiin päädytään. Helsingin pörssin osakkeet laitetaan näiden teemojen perusteella paremmuusjärjestykseen. Parhaat ja heikoimmat osakkeet muodostavat täten suosituksemme.

Nämä kriteerit ja teemat vaihtelevat suhdanteen ja markkinatilanteen mukaan ja ne esitetään aina sijoitussuosittelusten yhteydessä. Samassa yhteydessä esitetään myös keskeiset riskit suosituksille.

Näiden ostettavaksi suositeltujen osakkeiden osalta pyritään markkinan keskimääräistä tuottoa parempaan tuottoon. Vastaavasti myytäväksi suositeltavien osakkeiden odotetaan kehittyvän markkinakehitystä heikommin. Suositukset ovat siis suhteellisia eivätkä näin ollen sisällä tavoitehintoja. Saman kokonaisnäkemysten perusteella päädytään myös suosittelemaan muita sijoituskohteita.

Omien valintakriteereiden perusteella muodostettujen omien näkemysten lisäksi FIM seuraa ja raportoi myös muiden osakevälittäjien suosituksia ja niissä tapahtuvia muutoksia. Tavoitteena on näin antaa asiakkaille kootusti Helsingin pörssissä noteerattujen osakkeiden osalta konsensusennusteiden lisäksi myös osakevälittäjien konsensusuosittelukset ja tavoitehinnat. Nämä eivät siis ole FIMin laatimia ennusteita tai suosituksia vaan muiden osakevälittäjien konsensusarvioita kyseisistä osakkeista ja perustuvat informaatiopalvelua tarjoavien yhtiöiden tietoihin. FIMin analyyseissä ja omissa suosituksissa näitä muiden osakevälittäjien ennusteita ja suosituksia käytetään oman näkemysten muodostamisessa yhdessä muiden tekijöiden kanssa.

FIM pyrkii kaikin tavoin varmistamaan, että sijoitussuosituksissa käytetyt lähteet ovat luotettavia. Tällaisia lähteitä ovat mm. tunnetut informaatiopalveluja tarjoavat yhtiöt sekä tunnetut tutkimuslaitokset. Tämä on keskeistä, jotta voidaan varmistua sijoitussuosittelusten laadusta ja virheettömyydestä. Sijoitussuosituksissa mainitaan aina käytetyt lähteet, jolloin voidaan myös tarvittaessa mainita mahdolliset epävarmuudet käytetyissä tiedoissa.

Vastuuvapauslauseke



S-Pankki Oy (jäljempänä S-Pankki) on tuottanut tämän julkaisun asiakkaidensa käyttöön. Julkaisun tietoja ei ole tarkoitettu sijoitusneuvoksi, tarjoukseksi tai kehotukseksi käydä kauppaa sijoitustuotteilla tai -palveluilla. Annetut tiedot eivät myöskään liity yksittäisen julkaisun vastaanottajan sijoitustavoitteisiin tai erityistarpeisiin.

Esityksen sisältämät arviot, tiedot ja mielipiteet perustuvat lähteisiin, joita S-Pankki pitää oikeina ja luotettavina. S-Pankki ei kuitenkaan takaa sitä, että oheiset tiedot olisivat täydellisiä, virheettömiä tai ajantasaisia. Sijoitussuosituksia ei ole esitetty liikkeeseenlaskijoille ennen suositusten julkistamista.

S-Pankki tai sen palveluksessa oleva henkilökunta ei vastaa esityksen mahdollisista puutteista tai virheistä eikä sen perusteella tehdyistä tai tekemättä jätetyistä sijoitus- tai muista toimenpiteistä aiheutuneista välittömistä tai välillisistä vahingoista. Sijoitus-toimintaan liittyy aina taloudellinen riski. Tuotto voi jäädä saamatta ja sijoitetun pääoman voi jopa menettää. Sijoitusten mennyt kehitys ei välttämättä ohjaa tai takaa niiden tulevaa kehitystä. Osaan S-Pankin tarkastelemista sijoituskohteista liittyy korkea volatilitteetti ja siten niiden arvo saattaa muuttua nopeasti ja huomattavasti, mikä voi johtaa tappioihin. Lisäksi on huomioitava, että kansainväliseen sijoittamiseen liittyy poliittisiin ja taloudellisiin epävarmuustekijöihin liittyviä riskejä sekä valuuttakurssiriskejä. Vastuu tämän esityksen perusteella tehtyjen päätösten aiheuttamista mahdollisista tappioista kantaa yksinomaan sijoittaja itse.

S-Pankin sijoitustutkimus kuuluu Pääomamarkkinat-liiketoiminta-alueeseen.

Analytiikot voivat saada tulospalkkioita, joka perustuu S-Pankin välitykliiketoiminnalle asetettuihin tavoitteisiin ja liiketoiminnan tulokseen.

Tämän sijoitussuosituksen julkaisuhetkellä joku S-Pankin analytikoista omistaa sijoitussuosituksissa kohteena olevia rahoitusvälineitä: Lehto ja Technopolis.

S-Pankissa käytössä olevilla menettelytavoilla pyritään estämään ja välttämään mahdolliset eturistiriidat. Menettelytapoihin sisältyy muun muassa sisäpiirintiedon turvalliseen käsittelyyn liittyviä toimintatapoja. Lisäksi sijoitustutkimuksen ja S-Pankin tai asiakkaiden lukuun arvopaperikauppaa käyvien työntekijöiden välillä käytössä on ns. kiinanmuurimenettelytapoja, joiden avulla varmistetaan hintaherkän tiedon lain- ja säännöstenmukainen käsittely.

S-Pankin analytikoilla tai heidän lähipiirillään ei ole pää- tai sivutoimia sijoitussuositusten kohteena olevissa liikkeeseenlaskijoissa.

Tämä esitys on tarkoitettu ainoastaan yksityiseen, alkuperäisen vastaanottajan käyttöön, eikä esitystä tai sen osaa saa jäljentää tai siirtää elektronisesti, kopioimalla, nauhoittamalla tai muuten tallentaa ilman S-Pankin kirjallista lupaa.

S-Pankkia valvoo Finanssivalvonta.

Esityksen ovat laatineet S-Pankin analytiikot Kim Gorschelnic, Aaron Kaartinen ja Mika Metsälä.

Esitystä siteerattaessa on lähteenä mainittava S-Pankki. Kaikki oikeudet pidätetään.

YHDYSVALLAT

Tätä katsausta tai sen kopioita ei saa levittää Yhdysvaltoihin eikä yhdysvaltalaisille vastaanottajille vastoin Yhdysvaltain laissa asetettuja rajoituksia. Katsauksen levittäminen Yhdysvalloissa saatetaan katsoa rikkomukseksi näitä lakeja vastaan.

KANADA

Tässä katsauksessa annettavia tietoja ei ole tarkoitettu minkälaiseen jakeluun Kanadassa, ja siten niitä ei voida pitää minkäänlaisena taloudellisena suosituksena tai kehotuksena Kanadan lainsäädännön tarkoittamassa merkityksessä.

MUUT MAAT

Myös muiden maiden lait ja säännökset voivat rajoittaa tämä katsauksen levittämistä.

Lisätietoja S-Pankista ja sen tuottamista raporteista ja sijoitussuosituksista on saatavilla internetsivuilla www.s-pankki.fi ja www.fim.com.

Arvopaperivälitys:

Hans Segercrantz
päämeklari 09-439 01 422

Richard Johansson
meklari 09-613 46 202

Kari Lappalainen
meklari 09-439 01 425

Thomas Pirker
meklari 09-613 46 222

Jussi Matinlompola
meklari 09-613 46 428

FIM Direct, Order routing:

Janne Virtanen
direct johtaja 09-613 46 362

Janne Siik
direct meklari 09-613 46 206

Anna Pulkkinen
direct meklari 09-613 46 492

Back office ja selvitys:

Sanna Kanerva
hallintojohtaja 09-613 46 283

Sijoitustutkimus:

Kim Gorschelnic
pääanalyttikko 09-613 46 422

Aaron Kaartinen
analyttikko 09-613 46 430

Mika Metsälä
analyttikko 09-613 46 304