

FIM Aamukatsaus



Uutisotsikot:

- Osakemarkkinat painuivat Yhdysvalloissa laskuun korkojen nousun ja vahvistuneen dollarin myötä.
- Korkoja nosti USA:n vahvana jatkunut makrodata.
- Pitkien korkojen nousu painoi kullan hinnan alle 1300 dollarin per unssi.
- Tänään julkaistaan Yhdysvalloista asuntoluvat ja -aloitukset sekä teollisuustuotanto.
- Osakefutuurit eilisillä tasoilla**, ennakoiden tasaista avausta OMX HEXiin.

Osakemarkkinat	päätös	muutos%
OMX Helsinki Portfolio	6 983,7	0,1
Europe STOXX 600	392,4	0,0
S&P 500	2 711,5	-0,7
Nasdaq Composite	7 351,6	-0,8
Shanghai	3 181,6	-0,3
Hang Seng	31 077,2	-0,2

Rahamarkkinat

EMU Euribor 3kk	-0,326	0,000
EMU Euribor 12kk	-0,188	0,002
USD Libor 3kk	2,330	0,000

Valuuttamarkkinat

EUR / USD	1,184	0,00
EUR / GBP	0,876	-0,06
EUR / JPY	130,54	-0,07
EUR / SEK	10,28	0,00
EUR / RUB	73,74	0,01

Valtion velkakirjamarkkinat

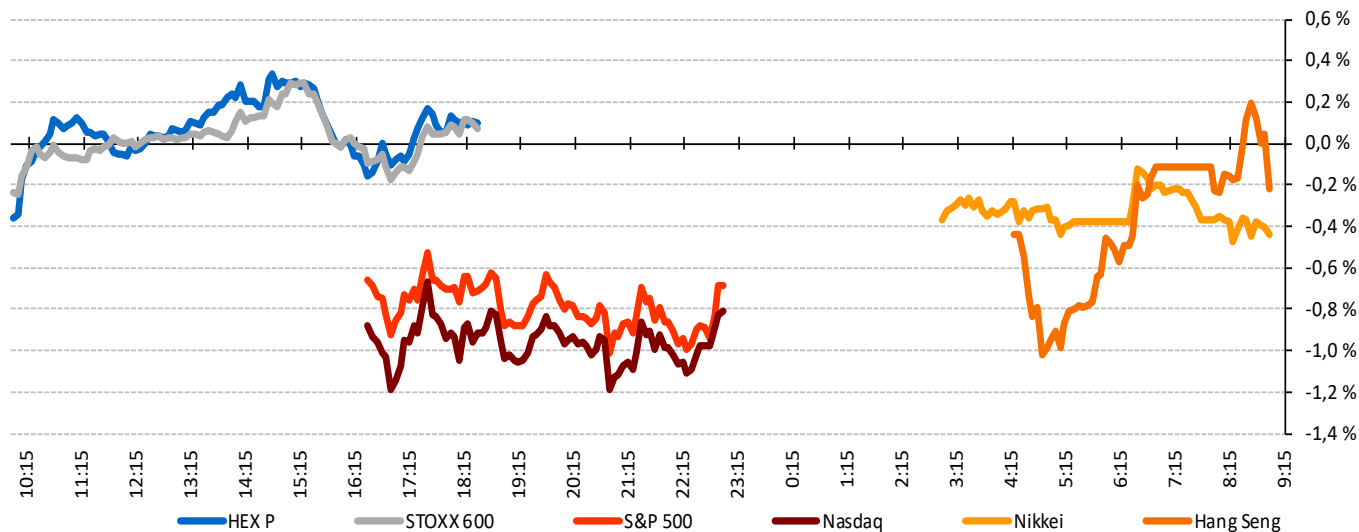
Saksa 10v	0,63	-0,015
USA 10v	3,07	-0,007

Riskeiltä suojautuminen, CDS markkinat

iTraxx CDS Europe	55,0	0,6
iTraxx CDS Crossover	270,2	2,1
iTraxx CDS Sovereign	19,9	0,0

Hyödykemarkkinat

CRB Commodity	442,3	-0,3
Brent Crude Oil	78,2	-0,3
Kulta	1 294,7	0,3



Markkinan suunta ja yhtiöuutiset



Markkinan suunta

Osakemarkkinat olivat Euroopassa sivuttaisliikkeessä, mutta USA:n markkinat painuivat laskuun korkojen nousun myötä. USA:n 10v. valtiolainan korko nousi nyt selvästi yli 3% tason, mikä painoi osakkeiden lisäksi kullan hinnan alle 1300 dollarin per unssi. Samalla dollari vahvistui selvästi suhteessa euroon. Korkojen nousun takana oli odotuksia vahvempi makrodata USA:sta. Aasiassa osakemarkkinat olivat aamulla loivassa laskussa.

Aamulla julkaistut asuntojen hinnat Kiinasta osoittivat hintojen nousun jatkaneen kiihtymistään edelleen huhtikuussa.

Eilen julkaistu euroalueen teollisuustuotanto jatkoi euroalueen vaisua talousdataa nousten maaliskuussa 3,0% YoY (odotus 3,6%). Saksan ZEW-indeksi vastasi melko hyvin odotuksia nykytilaa kuvaavan komponentin laskettua tasolle 87,4 (odotus 85,5) ja odotuksia kuvaavan komponentin pysyttyä odotetusti tasolla -8,2. USA:n vähittäismyynnin ennako nousi huhtikuussa odotetusti 0,3% MoM, mutta samalla edellisen kuukauden lukemaa korjattiin 0,2% ylöspäin. Ilman ajoneuvoja ja polttoaineita kasvu tuli 0,3% (odotus 0,4%), mutta edellisen kuun lukemaa korjattiin 0,1% ylöspäin. Kokonaisuudessaan maan vähittäismyynnin reaalin kasvu jatkuu hyvällä tasolla (kts. viereinen kuvaaja). Maan asuntorakentajien luottamus vahvistui aavistuksen tasolle 70 (odotus 69).

Tänään raportoidaan USA:n asuntoluvat ja -aloitukset (odotus 1350 tuhatta ja 1310 tuhatta). Maan teollisuustuotannon odotetaan kasvaneen huhtikuussa 0,6% MoM ja kapasiteetin käyttöasteen nousseen 78,4%:iin.

Yhtiöuutiset

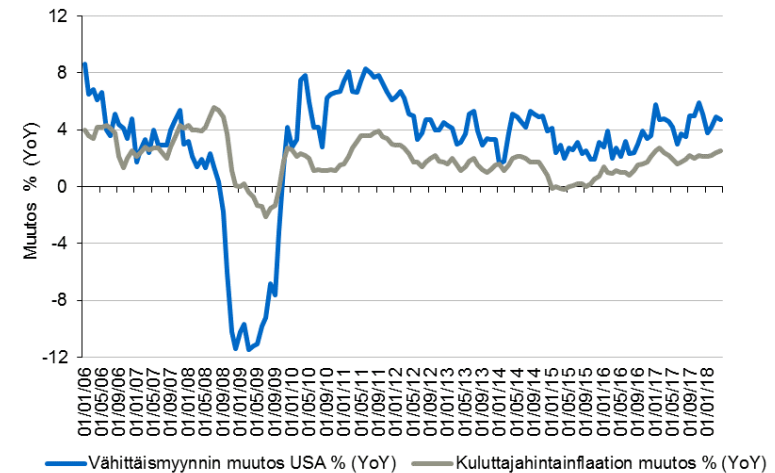
Terveystalon aamulla julkaistu Q1-raportti jäi odotuksia heikommaksi. Liikevaihto kasvoi 23% 197,5 MEUR:iin (odotus 212,3 MEUR). Oikaistu käyttökate oli 30,8MEUR (odotus 32,6MEUR). Ohjeistusta ei annettu.

Osakesuosittelusten muutoksia eri osakevälittäjillä:

Nostot: Exel Composites, Neo Industrial, YIT, Scotts Miracle-Gro, Villeroy&Boch, ArcelorMittal, Storebrand, Statoil, Gjensidige Forsikring.

Laskut: Symantec, Tryg, SalMar.

USA:n vähittäismyynti ja kuluttajahintainflaatio



Kalenteri



	Klo-Fi	Klo paikallista	Tapahtuma (tarkennus tai mihin liittyy)	Ennuste	EPS (kvartaali)	Edellinen	EPS (ed. kvartaali)
16.5.2018	12:00		Euroalue / Ydin CPI (YoY)	0,7		0,7	
16.5.2018	12:00		Euroalue / CPI (MoM)	0,3		1,0	
16.5.2018	15:30		USA / Asuntoaloitukset	1 310		1 319	
16.5.2018	16:00		USA / Kapasiteetin käyttöaste	78,4		78,0	
16.5.2018	16:00		USA / Teollisuustuotanto	0,6		0,5	
16.5.2018	9:00		Saksa / CPI	1,4		1,4	
16.5.2018		09:00	Terveystalo Oyj		0,15		0,15
17.5.2018	15:30		USA / Uudet työt. korv. hakemukset	215		211	
17.5.2018	15:30		USA / Philadelphia FED	21,0		23,2	
17.5.2018	17:00		USA / Ennakoivat indikaattorit	0,4		0,3	
17.5.2018		08:30	Rovio Entertainment Oyj		0,06		0,10
17.5.2018		09:00	Silmaasema Oyj		0,05		0,06
17.5.2018			Endomines Ab		-0,04		
17.5.2018			Neo Industrial Oyj		0,11		
17.5.2018			Orava Residential Reit Plc		0,02		-0,04
17.5.2018			Viking Line Abp				0,14
22.5.2018		08:00	Digia Oyj		0,04		0,03
22.5.2018		08:30	Poyry Oyj				0,01
23.5.2018	9:00		Suomi / Työttömyysaste			8,8	
23.5.2018	11:00		Euroalue / PMI composite (MoM)			55,1	
23.5.2018	11:00		Euroalue / PMI teollisuus (MoM)			56,2	
23.5.2018	17:00		Euroalue / Kuluttajaluottamus			0,4	
23.5.2018	17:00		USA / Uusien asuntojen kaupat	-2,2		4,0	
24.5.2018			Kamux Corp		0,10		0,05
25.5.2018	11:00		Saksa / IFO talousluottamus			102,1	
25.5.2018	15:30		USA / Kestokulut. hyöd. tilaukset	-1,5		2,6	
25.5.2018	17:00		USA / Kuluttajaluottamus (Michigan)	98,8		98,8	
25.5.2018			Investors House Oyj		0,08		0,24
28.5.2018	9:00		Suomi / Kuluttajaluottamus			23,2	
28.5.2018			Tecnotree Oyj		0,00		0,02
29.5.2018	17:00		USA / Kuluttajaluottamus			128,7	
29.5.2018			Valoe Oyj				
30.5.2018	12:00		Euroalue / Talousluottamus			112,7	

Osake- ja yrityslainamarkkinat



Osakemarkkinaindeksit

Indeksit	päätös	1pv%	1vko%	1kk%	3kk%	1v%
OMX Helsinki	10 212,5	0,1	0,7	5,2	5,5	5,4
OMX Helsinki Portfolio	6 983,7	0,1	0,7	5,2	5,5	6,7
OMX Stockholm 30	1 606,7	0,5	-0,1	4,0	4,9	-2,8
OBX	812,5	0,6	0,6	5,4	11,8	23,6
Euro STOXX 50	3 564,3	0,0	0,2	2,5	5,8	-2,1
Europe STOXX 600	392,4	0,0	0,6	3,0	4,8	-0,9
DAX	12 970,0	-0,1	0,4	3,1	5,1	1,3
FTSE 100	7 723,0	0,2	2,1	6,9	7,1	2,7
S&P 500	2 711,5	-0,7	1,5	0,2	0,5	12,9
Nasdaq Composite	7 351,6	-0,8	1,2	1,0	2,9	19,2
Shanghai	3 181,6	-0,3	0,7	2,9	-0,5	2,5
Hang Seng	31 077,2	-0,2	1,8	2,6	-0,1	22,9
Nikkei	22 717,2	-0,4	1,4	2,5	5,8	14,6
RTSI(\$)	1 178,8	0,0	-1,3	2,8	-8,3	10,4
Osakefutuurit						
S&P 500	2 711,0	0,1	0,6	0,0	-1,0	
Nasdaq 100	6 886,8	-0,1	-0,1	0,6	0,7	
Euro STOXX 50	3 527,0	-0,1	0,1	3,2	6,8	
DAX	12 984,0	0,0	0,2	3,0	5,2	

Riski-indeksit

		1pv	1vko	1kk	3kk	1v
VIX (S&P 500)	14,6	1,7	-0,1	-0,6	-4,6	4,0
VDAX (DAX)	14,7	0,2	-0,7	-0,2	-5,9	2,4
VSTOXX (STOXX 50)	12,7	0,0	-1,0	-0,6	-8,0	-0,9

Osakemarkkinoiden toimialat

Europe STOXX 600	päätös	1pv%	1vko%	1kk%	3kk%	1v%
Automobiles & Parts	638,5	0,3	-0,5	-0,1	0,6	10,4
Banks	179,4	0,2	1,6	1,6	-2,6	-4,9
Basic Resources	500,9	-0,6	3,9	8,2	6,5	25,0
Chemicals	952,8	0,6	1,4	3,5	3,8	1,6
Construction & Materials	461,1	-0,1	0,1	4,6	5,1	-2,3
Financial Services	510,5	0,8	0,1	2,6	5,2	5,0
Food & Beverage	632,7	-0,1	-0,5	0,5	1,3	-6,4
Health Care	717,3	-0,1	0,0	2,8	4,8	-10,3
Household Goods	830,1	0,1	0,8	1,3	5,6	-7,5
Industrial Goods & Serv.	542,9	0,1	0,6	3,6	5,3	3,6
Insurance	295,6	0,8	-0,6	0,8	3,2	5,6
Media	284,2	-0,6	0,1	6,2	7,2	-2,2
Oil & Gas	356,0	0,9	4,4	10,6	19,1	11,3
Real Estate	178,4	-0,7	-1,2	1,0	7,7	-1,3
Retail	314,9	0,1	0,4	4,7	6,9	-3,6
Technology	469,1	-0,7	0,3	5,1	7,9	8,2
Telecom	262,9	-2,0	-3,8	-2,4	2,7	-15,1
Travel & Leisure	260,2	0,3	0,1	2,8	0,9	-0,6
Utilities	300,3	0,0	-0,6	3,3	12,7	0,0
S&P 500						
Energy	568,9	0,0	3,4	6,3	12,9	14,2
Materials	369,0	-0,3	2,3	-1,0	-2,3	10,9
Industrials	624,2	-0,4	1,4	-1,5	-2,4	9,6
Consumer Discretionary	831,0	-0,6	0,5	0,5	0,1	16,6
Consumer Staples	505,1	-0,4	0,2	-7,9	-9,9	-10,6
Health Care	953,9	-1,3	2,7	-0,9	-1,6	9,5
Financials	467,3	-0,2	2,0	2,2	-2,3	18,6
Info tech	1 213,5	-1,0	1,3	2,1	5,7	26,2
Telecom Services	144,9	-0,8	1,7	-5,2	-7,2	-7,2
Utilities	251,8	-0,9	-0,5	-2,6	2,3	-3,4

Yrityslainojen tuotto ja riski

iBoxx tuottoindeksi 5v EUR	päätös	1pv%	1vko%	1kk%	3kk%	1v%
iBoxx Europe	224,8	-0,1	-0,3	-0,6	0,0	0,9
iBoxx Europe HY	192,4	0,0	0,0	-0,3	0,8	2,2
Financials, Senior	223,7	-0,1	-0,3	-0,4	-0,1	0,6
Financials, Subordinated	265,9	-0,1	0,1	-1,2	-0,2	2,8
Non-Financials	232,6	-0,1	-0,4	-0,6	0,0	0,8
Autos	207,9	-0,1	-0,4	-0,6	0,0	1,0
Industrials	232,7	-0,1	-0,4	-0,6	0,0	0,3
Consumer	222,0	-0,1	-0,4	-0,5	-0,3	0,4
Energy	223,5	-0,1	-0,3	-0,4	0,0	1,4
Telecom Services	252,2	-0,1	-0,4	-0,7	0,0	1,1
Riskiltä suojautuminen Eurooppa, iTraxx CDS 5v						
iTraxx CDS Europe (IG)	55,0	0,6	-1,5	2,2	-0,2	-6,8
iTraxx CDS Crossover (HY)	270,2	2,1	-3,9	1,2	-4,4	21,0
Financials, Senior	58,1	0,9	-2,7	2,3	2,4	-8,6
Financials, Subordinated	119,5	2,3	-4,3	8,0	2,3	-26,2
Riskiltä suojautuminen USA, CDX CDS 5v						
CDX USA, IG	61,0	1,4	-1,4	1,6	3,2	-0,7
CDX USA, HY	340,9	7,7	-1,8	8,6	-0,5	16,0
Riskiltä suojautuminen Aasia, CDX CDS 5v						
CDX Asia, IG	75,2	1,1	-2,6	1,4	2,6	-14,1

Raha, Valuutta, Valtiolaina, Hyödykkeet



Raha- ja Valuuttamarkkinat

Rahamarkkinat	päätös	1pv	1vko	1kk	3kk	1v
EONIA	-0,361	-0,001	0,002	0,007	0,003	0,006
EMU Euribor 3kk	-0,326	0,000	0,002	0,002	0,002	0,005
EMU Euribor 12kk	-0,188	0,002	0,001	0,001	0,004	-0,060
USD Libor 3kk	2,330	0,000	-0,023	-0,025	0,480	1,149

Valuutat	päätös	1pv%	1vko%	1kk%	3kk%	1v%
EUR / USD	1,184	0,00	-0,11	-4,33	-5,34	6,08
EUR / GBP	0,876	-0,1	0,1	0,5	-1,3	1,8
EUR / CHF	1,184	-0,2	-0,7	-1,3	2,6	8,4
EUR / JPY	130,54	-0,1	0,4	-1,6	-1,6	5,5
USD / CNY	6,37	-0,1	0,1	1,5	0,4	-7,4
USD / JPY	110,28	-0,1	0,5	2,8	3,9	-0,5
GBP / USD	1,351	0,1	-0,2	-4,9	-4,1	4,2
EUR / SEK	10,28	0,0	-0,3	-1,1	3,6	5,5
EUR / NOK	9,61	-0,1	0,3	0,0	-1,1	2,4
EUR / PLN	4,29	0,0	0,7	3,1	3,3	2,5
EUR / RUB	73,74	0,0	-1,3	-2,1	4,6	15,7

Riski, implisiittinen vola 3kk optioille	1kk	3kk	1v			
EUR / USD	7,0	0,1	-0,2	0,7	-0,8	-0,3
EUR / GBP	6,4	0,0	-0,5	0,1	-0,9	-0,7
EUR / CHF	5,0	0,0	-0,1	0,1	-1,4	0,3
EUR / JPY	7,5	0,0	-0,3	0,1	-2,6	-2,2
USD / JPY	7,3	0,1	-0,1	0,2	-2,3	-1,9
EUR / SEK	7,1	0,0	-0,1	0,8	1,2	1,2
EUR / NOK	6,6	0,0	0,1	0,1	-0,7	-1,0
EUR / RUB	13,7	0,1	0,0	-0,4	2,4	0,7

Lähde: Bloomberg

Valtioiden lainamarkkinat

Valtion velkakirjat	päätös	1pv	1vko	1kk	3kk	1v
Suomi 5v	-0,04	0,003	0,05	0,07	-0,11	0,10
Saksa 2v	-0,56	-0,015	0,02	0,00	-0,01	0,12
Saksa 5v	-0,01	-0,016	0,06	0,06	-0,12	0,35
Saksa 10v	0,63	-0,015	0,07	0,10	-0,13	0,25
USA 2v	2,58	0,002	0,05	0,15	0,39	1,33
USA 5v	2,91	-0,007	0,07	0,18	0,26	1,16
USA 10v	3,07	-0,007	0,06	0,19	0,16	0,84

Korkofutuurit	päätös	1pv	1vko	1kk	3kk	1v
Saksa 2v (Schatz)	111,9	0,02	0,0	0,0	0,0	-0,3
Saksa 5v (Bobl)	130,7	0,05	-0,4	-0,3	0,2	-0,9
Saksa 10v (Bund)	157,9	0,15	-0,9	-1,1	0,0	-3,2

Korkoerot

Saksa 10v-2v	1,19	0,00	0,06	0,10	-0,13	0,13
USA 10v-2v	0,49	-0,01	0,01	0,04	-0,24	-0,49
Saksa-USA 10v	-2,44	-0,01	0,01	-0,09	-0,29	-0,59

Inflaatio-odotukset

Ranska 10v	1,49	0,00	0,04	0,06	0,01	0,36
USA 10v	2,18	0,00	-0,01	0,01	0,06	0,37

Valtioriskiltä suojautuminen, CDS 5v

Suomi 5v	n/a	n/a	n/a	n/a	n/a	n/a
Saksa 5v	10,3	-0,3	1,7	0,4	0,9	-6,2
USA 5v	n/a	n/a	n/a	n/a	n/a	n/a
Espanja 5v	42,9	-0,6	3,8	4,6	-8,2	-26,6
Italia 5v	97,6	-0,2	9,0	-1,6	-3,6	-63,6
Belgia 5v	14,1	0,0	0,0	0,0	0,1	-9,4
Ranska 5v	16,9	-0,4	2,0	-0,1	0,3	-13,0
iTraxx CDS Sovereign	19,9	0,0	0,0	0,0	0,0	0,0

Hyödykemarkkinat

Indeksit	päätös	1pv%	1vko%	1kk%	3kk%	1v%
CRB Commodity	442,3	-0,3	-0,4	0,3	0,3	1,6
CRB Food	353,5	-0,4	-0,3	2,7	2,7	0,9
CRB Metals	950,5	-0,7	-1,0	-1,8	-1,3	15,1
Baltic Dry Index	1 468	-0,5	2,5	39,5	34,1	49,8
Energia (USD)						
Brent Crude Oil	78,2	-0,3	1,3	7,4	23,5	47,9
Natural Gas USA	2,82	-0,6	3,0	1,8	4,8	-2,7
Hiili, Rotterdam	89,5	-0,2	3,2	10,3	5,2	22,2
Sähkö, 2st Y Fut.	31,8	0,3	4,4	13,4	27,0	28,8
CO2 2011 ECX (EUR)	14,1	0,0	8,9	6,0	41,7	212,1
Metallit (USD)						
Ruostumaton teräs	2 025	0,0	0,0	0,0	-1,2	15,4
Alumiini	2 343	1,2	-1,8	-2,9	7,7	22,2
Ferrokromi	n/a	n/a	n/a	n/a	n/a	n/a
Nikkeli	14 381	-0,3	4,0	1,4	2,3	58,3
Kupari	304	0,0	0,1	-3,7	-6,3	19,7
Sinkki	3 058	0,7	0,2	-3,0	-14,9	20,5
Palladium	979	-1,7	1,6	-2,6	-1,9	23,6
Platina	900	0,3	-1,8	-4,2	-10,1	-4,9
Hopea	16,2	0,0	-1,6	-6,1	-3,6	-3,9
Kulta	1 295	0,3	-1,4	-4,1	-4,4	2,7
Muut (USD)						
Maissi	402,0	-0,1	1,8	5,0	9,3	8,2
Vehnä	495,3	0,4	-3,7	4,2	7,3	16,0
Soija	1 013,0	-0,6	0,6	-2,8	-1,1	3,8
Sokeri	322,4	0,0	-0,5	-5,5	-10,7	-29,8
Puuvilla	85,1	1,6	-0,9	2,8	12,8	6,1
NBSK sellu	1 170,0	1,0	1,0	3,5	9,6	36,1
Sanomalehtipaperi (EUR)	461,8	0,3	0,3	-0,1	8,3	7,3
Luonnon kumi (YEN)	177,8	0,5	-0,4	1,0	2,2	-42,6

Makrotalous



Historiallinen talouskehitys

BKT (YoY)	Nyt	3kk %	6kk %	9kk %	1v %
USA	2,9	2,6	2,3	2,2	2,0
Euroalue	2,5	2,7	2,6	2,4	2,1
Japani	1,4	1,9	2,0	1,2	0,6
Kiina	6,8	6,8	6,8	6,9	6,9

Inflaatio (YoY)

	Nyt	1kk %	2kk %	3kk %	6kk %	1v %
USA	2,5	2,4	2,2	2,1	2,0	2,2
Euroalue	1,2	1,3	1,1	1,3	1,4	1,9
Japani	1,1	1,1	1,5	1,4	0,2	0,4
Kiina	1,8	2,1	2,9	1,5	1,9	1,2

Työttömyysaste

USA	3,9	4,1	4,1	4,1	4,1	4,4
Euroalue	8,5	8,5	8,5	8,6	8,8	9,2
Japani	2,5	2,5	2,5	2,4	2,8	2,8
Kiina	3,9	3,9	3,9	3,9	4,0	4,0

Ohjaukorot

USA	1,75	1,75	1,50	1,50	1,25	1,00
Euroalue	0,00	0,00	0,00	0,00	0,00	0,00
Japani	n/a	n/a	n/a	n/a	n/a	n/a
Kiina	4,35	4,35	4,35	4,35	4,35	4,35

Ennakoivat indikaattorit

Ostopäällikköindeksit	Nyt	1kk	2kk	3kk	6kk	1v
USA (teollisuus)	57,3	59,3	60,8	59,1	58,5	55,3
Euroalue (teollisuus)	56,2	56,6	58,6	59,6	58,5	56,7
Japani (teollisuus)	53,8	53,1	54,1	54,8	52,8	52,7
Kiina (teollisuus)	51,4	51,5	50,3	51,3	51,6	51,2

Kuluttajaluottamus

USA	98,8	98,8	101,4	99,7	98,5	97,1
Euroalue	0,4	0,1	0,1	1,4	-1,1	-3,6
Japani	43,6	44,3	44,3	44,6	44,4	43,3
Kiina	122,3	122,3	124,0	122,3	123,9	116,4

Ennakoivat (OECD)

	Nyt	1kk %	2kk %	3kk %	6kk %	1v %
USA	2,9	2,9	2,9	2,8	2,9	2,9
Euroalue	2,5	2,5	2,5	2,5	2,6	2,1
Japani	1,5	1,5	1,5	1,5	1,7	1,8
Kiina	5,3	5,3	5,2	5,1	5,4	6,6

Rahnmäärä M2 (YoY)

USA	3,7	4,0	4,1	4,2	5,0	6,0
Euroalue	4,4	4,4	4,9	5,3	5,4	5,0
Japani	3,3	3,1	3,2	3,4	4,1	3,9
Kiina	8,3	8,2	8,8	8,6	8,9	9,8

Vähittäismyynti

USA	4,7	4,9	4,2	3,8	5,0	4,6
Euroalue	0,8	0,8	1,8	1,4	0,2	2,3
Japani	1,0	1,0	1,7	1,5	-0,2	3,2
Kiina	9,4	10,1	9,4	9,4	10,0	10,7

Teollisuustuotanto

USA	4,3	4,3	4,4	3,0	2,7	1,9
Euroalue	3,0	3,0	2,6	3,6	2,7	1,6
Japani	2,4	2,4	1,6	2,9	5,7	5,7
Kiina	7,0	6,0	6,2	6,2	6,2	6,5

Taloudelliset ennusteet

BKT ennuste 2018	Nyt	1kk %	2kk %	3kk %	6kk %	1v %
USA	2,8	2,8	2,8	2,7	2,4	2,3
Euroalue	2,3	2,3	2,3	2,2	1,9	1,6
Japani	1,3	1,4	1,3	1,3	1,1	1,0
Kiina	6,5	6,5	6,5	6,5	6,4	6,3

BKT ennuste 2019

USA	2,5	2,5	2,4	2,3	2,1	2,1
Euroalue	2,0	2,0	1,9	1,9	1,6	1,4
Japani	1,0	1,0	1,0	1,0	0,9	1,1
Kiina	6,3	6,2	6,2	6,3	6,1	6,1

Inflaatio ennuste 2018

USA	2,5	2,5	2,4	2,3	2,1	2,3
Euroalue	1,5	1,5	1,5	1,5	1,4	1,5
Japani	1,0	1,0	1,0	0,9	0,8	0,9
Kiina	2,3	2,3	2,3	2,3	2,2	2,2

Työttömyys ennuste 2018

USA	3,9	3,9	3,9	3,9	4,1	4,4
Euroalue	8,3	8,4	8,4	8,4	8,6	9,0
Japani	2,6	2,6	2,6	2,7	2,7	2,9
Kiina	4,0	4,0	4,0	4,0	4,0	4,1

Osake- ja korkomarkkinoiden arvostus

- Huom! indeksien arvostukset sovellettavissa ETF:iin



Osakemarkkinoiden arvostus maantieteellisesti

Kehittyneet	Indeksi	Enn. P/E	Tot. P/E	Tot. P/B	Enn. osinko
Kehittyneet markkinat	MSCI World	16,2x	18,9x	2,4x	2,5 %
Suomi	HEX25	17,5x	21,8x	2,4x	4,2 %
Ruotsi	OMX 30	15,8x	18,7x	2,2x	4,2 %
Pohjoismaat	VINX 30	16,3x	20,6x	2,4x	3,9 %
Saksa	DAX	13,4x	14,5x	1,8x	3,1 %
Eurooppa	STOXX 600	15,1x	16,5x	1,9x	3,5 %
Euroalue	STOXX 50	14,3x	16,1x	1,6x	3,6 %
USA	S&P 500	17,1x	20,8x	3,3x	2,0 %
Japani	Nikkei	16,5x	17,3x	1,8x	1,9 %

Kehittyvät markkinat

Kehittyvät markkinat	MSCI EM	12,3x	14,7x	1,7x	2,8 %
Aasia ilman Japania	MSCI A ex. J	13,1x	14,3x	1,6x	2,6 %
Itä-Eurooppa	CECEEUR	11,2x	11,4x	1,3x	3,5 %
Lat. Amerikka	MSCI Lat. Am.	13,6x	18,6x	1,9x	3,1 %
Frontier markkinat	MSCI Front. M.	12,1x	13,4x	1,9x	3,5 %
Afrikka	MSCI EFM Afr.	14,9x	21,0x	2,3x	3,2 %
Kiina	Shanghai Comp.	12,5x	15,5x	1,7x	2,3 %
Venäjä	RTSI \$	6,2x	8,1x	0,8x	5,9 %
Brasilia	Bovespa	12,8x	21,3x	2,0x	3,3 %
Intia	Sensex	18,6x	24,2x	3,1x	1,5 %

Osakemarkkinoiden arvostus sektoreittain

Eurooppa	Indeksi	Enn. P/E	Tot. P/E	Tot. P/B	Enn. osinko
Autoteollisuus	STOXX 600	8,2x	8,5x	1,3x	3,4 %
Pankit	STOXX 600	11,6x	15,7x	0,9x	4,5 %
Perusraaka-aineet	STOXX 600	12,2x	13,3x	1,7x	3,9 %
Kemikaalit	STOXX 600	17,1x	17,0x	2,6x	2,7 %
Rakennus	STOXX 600	17,1x	23,4x	2,1x	2,8 %
Rahoitus	STOXX 600	17,2x	15,5x	1,8x	3,1 %
Elintarv. ja virv.juo.	STOXX 600	20,7x	25,6x	3,4x	2,8 %
Terveydenhuolto	STOXX 600	16,6x	25,3x	3,5x	3,0 %
Kulutustavarat	STOXX 600	18,1x	9,6x	3,5x	3,2 %
Teol.tuot. ja -palv.	STOXX 600	18,3x	18,2x	3,4x	2,6 %
Vakuutus	STOXX 600	11,4x	13,8x	1,2x	4,8 %
Media	STOXX 600	16,8x	18,2x	3,3x	3,2 %
Öljy ja kaasuu	STOXX 600	15,6x	22,1x	1,5x	4,1 %
Kiinteistöt	STOXX 600	19,7x	8,6x	1,0x	3,9 %
Vähittäismyynti	STOXX 600	18,1x	24,1x	2,4x	2,9 %
Teknologia	STOXX 600	22,6x	44,5x	3,6x	1,6 %
Telekommunikaatio	STOXX 600	14,7x	16,5x	1,6x	5,2 %
Matkustus	STOXX 600	14,5x	16,6x	2,8x	2,6 %
Yhdyskuntapalvelut	STOXX 600	14,3x	13,7x	1,6x	5,1 %
USA					
Rahoitus	S&P 500	13,5x	16,5x	1,6x	1,9 %
Kulutustavarat	S&P 500	20,0x	23,8x	5,1x	1,4 %
Päivittäistavarat	S&P 500	17,0x	18,6x	4,8x	3,3 %
Energia	S&P 500	20,8x	31,7x	2,1x	2,7 %
Terveydenhuolto	S&P 500	15,4x	19,9x	3,9x	1,8 %
Teollisuus	S&P 500	17,3x	19,8x	4,7x	2,0 %
Teknologia	S&P 500	18,8x	23,2x	6,2x	1,2 %
Perusteollisuus	S&P 500	16,6x	20,7x	2,6x	2,0 %
Telekommunikaatio	S&P 500	10,2x	12,5x	1,9x	5,9 %
Yhdyskuntapalvelut	S&P 500	16,1x	16,2x	1,8x	3,9 %

Yrityslainamarkkinoiden arvostus

Yrityslainat (IG)	Indeksi	Tuotto	P/YTM	Riski-premio
Teolliset 5v. A (EUR)	EUR Ind. ABFV	0,5 %	207,9x	0,5 %
Teolliset 5v. A (USD)	US Ind. ABFV	3,5 %	28,9x	0,6 %

Yrityslainat (High yield)

Teolliset 5v. BB (USD)	US Ind. BB BFV	5,3 %	18,8x	2,4 %
------------------------	----------------	-------	-------	-------

Joukkovelkakirjat



Kiinteäkorkoiset yrityslainat

Liikkeellelaskija	Eräpäivä	Lyhennys (%)	Kuponki Val.	Tuotto % (YTM ask)	Hinta (Osto)	Hinta Luokitus - näkymä (Moody's) (Myynti) / S&P)	Spread (riskitön)	Määrä (Milj.)
Teollisuuden Voima Oyj	4.2.2019	Bullet	4,625 EUR	-0,4	103,25	103,35 -- / - Stable	59	500
Atlas Copco Ab	15.3.2019	Bullet	2,625 EUR	-0,27	102,29	102,40 A2u Stable / A+ Stable	35	500
Fortum Oyj	20.3.2019	Bullet	6,000 EUR	-0,16	105,09	105,18 Baa2u Neg / BBB Neg	44	750
Ap Moller-Maersk A/S	28.8.2019	Bullet	3,375 EUR	-0,15	104,39	104,51 Baa2 *- / BBB *-	45	750
Skf Ab	11.9.2019	Bullet	1,875 EUR	-0,11	102,41	102,63 Baa2 Stable / NR -	52	500
Elisa Oyj	4.10.2019	Bullet	2,250 EUR	-0,04	103,04	103,16 Baa2 Stable / BBB+ Stable	56	300
Metso Oyj	4.10.2019	Bullet	2,750 EUR	-0,02	103,63	103,83 Baa2u Stable / NR Stable	61	400
Volvo Treasury Ab	26.11.2019	Bullet	2,375 EUR	-0,10	103,64	103,78 Baa1 Stable / BBB+ -	50	600
Citycon Oyj	24.6.2020	Bullet	3,750 EUR	0,26	107,10	107,30 Baa1 Neg / BBB Neg	82	500
Skf Ab	29.10.2020	Bullet	2,375 EUR	0,13	105,23	105,50 Baa2 Stable / NR -	64	750
Elisa Oyj	22.1.2021	Bullet	2,750 EUR	0,21	106,49	106,79 Baa2 Stable / BBB+ Stable	69	300
Securitas Ab	22.2.2021	Bullet	2,625 EUR	0,16	106,53	106,81 -- / BBB Stable	62	350
Ap Moller-Maersk A/S	18.3.2021	Bullet	1,750 EUR	0,28	103,93	104,14 Baa2 *- / BBB *-	72	1000
Tdc A/S	2.3.2022	Bullet	3,750 EUR	2,87	105,84	106,58 B1 Stable / B+ Stable	319	500
Securitas Ab	15.3.2022	Bullet	1,250 EUR	0,42	102,87	103,15 -- / BBB Stable	67	350
Telenor Asa	27.6.2022	Bullet	2,750 EUR	0,34	109,53	109,83 A3 Stable / A Stable	53	500
Akzo Nobel Sweden Financ	27.7.2022	Bullet	2,625 EUR	0,40	108,93	109,21 Baa1 Stable / A -	58	750
Fortum Oyj	6.9.2022	Bullet	2,250 EUR	0,62	106,66	106,92 Baa2u Neg / BBB Neg	76	1000
Carlsberg Breweries A/S	15.11.2022	Bullet	2,625 EUR	0,49	109,10	109,45 Baa2 Stable / - -	61	750
Essity Ab	9.6.2023	Bullet	2,500 EUR	0,66	108,73	109,13 Baa1 Neg / BBB+ Stable	67	500
Eesti Energia As	22.9.2023	Bullet	2,384 EUR	1,04	106,41	106,96 Baa3 Stable / BBB Stable	102	500
Fingrid Oyj	3.4.2024	Bullet	3,500 EUR	0,74	115,11	115,80 NR Stable / AA- Stable	65	300
Vattenfall Ab	29.4.2024	Bullet	5,375 EUR	0,75	126,32	126,80 A3 Stable / BBB+ Stable	63	500
Kojamo Oyj	7.3.2025	Callable	1,625 EUR	1,67	99,37	99,70 Baa2 Stable / - -	142	500
Statoil Asa	10.9.2025	Bullet	2,875 EUR	0,86	113,82	114,23 Aa3 Stable / A+ Pos	55	650
Telia Co Ab	7.9.2027	Bullet	3,000 EUR	1,32	114,03	114,62 Baa1 Stable / A- Neg	77	500

Vaihtuvarkoiset yritysainat (reititut ja reittaamattomat)

Liikkeellelaskija	Eräpäivä	Lyhennys (%)	Kuponki Val.	Tuotto % (YTM ask)	Hinta (Osto)	Hinta Luokitus - näkymä (Moody's) (Myynti) / S&P)	Marg.	Määrä (Milj.)
Cembrit Group A/S	20.3.2021	Callable	5,500 EUR	11,28	83,88	85,93 -- / - -	5,50	115

Valtionlainat

Liikkeellelaskija	Eräpäivä	Lyhennys (%)	Kuponki Val.	Tuotto % (YTM ask)	Hinta (Osto)	Hinta Luokitus - näkymä (Moody's) (Myynti) / S&P)	Spread (riskitön)	Määrä (Milj.)
Finnish Government	4.7.2019	Bullet	4,375 EUR	-0,60	105,60	105,66 Aa1 Stable / AA+ Stable	-3	5000
Finnish Government	15.4.2020	Bullet	3,375 EUR	-0,49	107,39	107,44 Aa1 Stable / AA+ Stable	6	6500
Finnish Government	15.4.2021	Bullet	3,500 EUR	-0,32	111,12	111,19 Aa1 Stable / AA+ Stable	8	6000
Finnish Government	4.7.2025	Bullet	4,000 EUR	0,41	125,04	125,14 Aa1 Stable / AA+ Stable	11	6001
Finnish Government	4.7.2028	Bullet	2,750 EUR	0,76	119,18	119,28 Aa1 Stable / AA+ Stable	11	5000
Finnish Government	15.4.2031	Bullet	0,750 EUR	1,01	96,73	96,92 Aa1 Stable / AA+ Stable	22	4501
Finnish Government	4.7.2042	Bullet	2,625 EUR	1,26	128,08	128,32 Aa1 Stable / AA+ Stable	9	4503
Finnish Government	15.4.2047	Bullet	1,375 EUR	1,39	99,27	99,54 Aa1 Stable / - Stable	12	2000

Huomio: Ilmoitetut tiedot perustuvat Bloombergin tietokantaan ja toteutettavissa oleva hinta voi poiketa tietokannassa ilmoitetusta hinnasta. Joukkovelkakirjojen minimisijoitus tyypillisesti 100 000 euroa. Toteutettavissa puhelimitse meklariemme kautta.

Lähde: Bloomberg

Kiinteäkorkoiset High Yield / reittaamattomat yritysainat

Liikkeellelaskija	Eräpäivä	Lyhennys (%)	Kuponki Val.	Tuotto % (YTM/C ask)	Hinta (Osto)	Hinta Luokitus - näkymä (Moody's) (Myynti) / S&P)	Spread (riskitön)	Määrä (Milj.)
Nokia Oyj	4.2.2019	Bullet	6,750 EUR	-0,31	104,67	105,08 Ba1 Stable / BB+ Stable	52	500
Metsa Board Oyj	13.3.2019	Bullet	4,000 EUR	-0,65	103,05	103,83 Ba1 Pos / BBB- Stable	37	225
Ramirent Oyj	21.3.2019	Bullet	4,375 EUR	0,12	103,46	103,58 -- / - -	74	100
Ssab Ab	10.4.2019	Bullet	3,875 EUR	-0,48	103,19	103,92 -- / BB- Pos	47	350
Kemira Oyj	27.5.2019	Bullet	2,500 EUR	0,12	102,33	102,44 -- / - -	73	200
Ovako Ab	1.6.2019	Callable	6,500 EUR	-	-	- WR Pos / B- *- -	-	300
St1 Nordic Oyj	4.6.2019	Bullet	4,125 EUR	0,43	103,69	103,85 -- / - -	106	100
Orion Oyj	11.6.2019	Bullet	2,750 EUR	0,22	102,56	102,69 -- / - -	84	150
Ahlstrom Munksjo Oyj	15.9.2019	Callable	4,125 EUR	-	-	- - / - -	-	100
Neste Oyj	18.9.2019	Bullet	4,000 EUR	0,04	105,08	105,30 -- / - -	67	400
Outokumpu Oyj	30.9.2019	Callable	6,625 EUR	-	-	- Ba3 Stable / - -	-	250
Hksan Oyj	21.11.2019	Bullet	3,625 EUR	0,75	103,98	104,31 -- / - -	141	100
Sanoma Oyj	27.11.2019	Bullet	3,500 EUR	0,08	105,07	105,22 -- / - -	68	200
Norske Skog As	15.12.2019	Callable	11,750 EUR	6,95/909,95	84,62	86,42 Caa2 Stable / D -	3030	290
Yit Oyj	25.3.2020	Callable	6,250 EUR	4,24/0,71	103,51	103,54 -- / - -	484	100
Cargotec Oyj	31.3.2020	Bullet	3,375 EUR	0,05	105,96	106,21 -- / - -	66	150
Huhtamaki Oyj	14.5.2020	Bullet	3,375 EUR	0,16	106,08	106,38 -- / - -	76	200
Paroc Group Oyj	15.5.2020	Callable	6,250 EUR	-	-	- WR / NR -	-	200
Technopolis Plc	28.5.2020	Callable	3,750 EUR	2,57/-7,5	102,00	102,30 -- / - -	317	150
Outotec Oyj	16.9.2020	Bullet	3,750 EUR	2,00	103,42	103,93 -- / - -	259	150
Cembrit Group A/S	20.3.2021	Callable	5,500 EUR	11,28/27,48	83,88	85,93 -- / - -	pplicable	115
Dna Ltd	12.3.2021	Bullet	2,875 EUR	0,36	106,64	107,03 -- / - - Stable	83	150
Srv Yhtiöt Oyj	23.3.2021	Callable	6,875 EUR	4,26/2,62	106,43	106,87 -- / - -	474	100
Finnair Oyj	29.3.2022	Callable	2,250 EUR	1,15/1,08	103,42	104,13 -- / - -	145	200
Dsv Miljoe Group As	10.5.2021	Callable	5,900 EUR	5,55/7,76	106,66	100,97 -- / - -	pplicable	210
Outokumpu Oyj	16.6.2021	Callable	7,250 EUR	4,74/-12,85	106,22	107,10 Ba3 Stable / - -	531	250
Stockmann Oyj Abp	11.1.2022	Callable	4,750 EUR	5,75/10,82	95,79	96,75 -- / - -	623	250
Cramo Oyj	28.2.2022	Bullet	2,375 EUR	1,08	104,35	104,76 -- / - -	136	150
Rettig Group	25.4.2022	Callable	2,375 EUR	1,4/1,34	103,23	103,69 -- / - -	166	110
Amer Sports Oyj	9.9.2022	Bullet	2,375 EUR	1,32	104,08	104,38 -- / - -	147	100
Stora Enso Oyj	16.6.2023	Callable	2,125 EUR	1,08/1,03	104,45	105,15 Ba1 Pos / BB+ Stable	111	300
Norican A/S	15.5.2023	Callable	4,500 EUR	6,09/10,95	91,94	93,26 B2 Stable / B Stable	633	340
Telefonaktiebolaget Lm E	1.3.2024	Bullet	1,875 EUR	2,25	97,47	97,99 Ba2 Neg / BB+ Stable	216	500
Nokia Oyj	15.3.2024	Callable	2,000 EUR	1,78/1,77	100,58	101,22 Ba1 Stable / BB+ Stable	170	750
Cargotec Oyj	28.3.2024	Callable	2,375 EUR	1,87/1,85	102,34	102,76 -- / - -	177	100

Perpetuaalit / Tier 1 lainat

Liikkeellelaskija	Seuraava Call päivä	Lyhennys (%)	Kuponki Val.	Tuotto % (YTM/C ask)	Hinta (Osto)	Hinta Luokitus - näkymä (Moody's) (Myynti) / S&P)	Marg.	Määrä (Milj.)
Stockmann Oyj Abp	31.1.2020	Perp/Call	7,750 EUR	12,92/13,1	87,75	92,17 -- / - -	-	85
Finnair Oyj	13.10.2020	Perp/Call	7,875 EUR	10,39/1,68	112,97	114,48 -- / - -	-	200
Outotec Oyj	24.3.2021	Perp/Call	7,375 EUR	8,55/4,23	107,10	108,25 -- / - -	-	150
Volvo Treasury Ab	10.3.2023	Callable	4,850 EUR	4,01/1,92	112,75	113,35 Baa3 Stable / BBB- -	-	600
Orsted A/S	26.6.2023	Callable	6,250 EUR	4,51/2,09	119,40	119,96 Baa3 Stable / BB+ Stable	-	700

OMX HEX 55:n vertailuyhtiöt 1/11



	Suosittelun muutos eilen!	Hinta	Tavoite-hinta	Markkina-arvo	Seuraavan 12kk:n EV	Muutos 1pv%	Muutos 1vko%	Muutos 1kk%	Muutos 1v%	12kk:n alin hinta	12kk:n keskihinta	12kk:n ylin hinta	Seuraavan 12kk:n EV/EBITDA	Seuraavan 12kk:n EV/EBIT	Seuraavan 12kk:n P/E	Seuraavan 12kk:n P/BV	Seuraavan 12kk:n ROE
Aktia Bank plc Class A	nosto	8,74	10,20	603		0,6 %	2,8 %	7,5 %	-4,4 %	8,01	9,20	9,69			11,0	1,0	9,2 %
suhteessa vertailuyritysten keskiarvoon:						0,1 %	2,1 %	4,9 %	13,3 %						3 %	-21 %	-2,8 %
Nordea Bank AB	lasku	91,00	97,90	368 546		0,8 %	2,5 %	6,4 %	-19,3 %	84,02	100,96	115,70			10,9	1,1	9,9 %
Danske Bank A/S	lasku	215,20	272,50	192 809		0,3 %	-0,7 %	-2,6 %	-16,1 %	213,20	242,38	259,50			9,5	1,2	12,4 %
Skandinaviska Enskilda Ban	nosto	84,38	95,50	185 150		0,6 %	-0,1 %	0,6 %	-20,7 %	82,12	99,25	109,00			10,4	1,2	12,0 %
Svenska Handelsbanken AB	nosto	99,90	105,00	194 530		0,0 %	0,5 %	1,9 %	-21,4 %	92,84	115,51	127,50			11,7	1,3	11,5 %
Swedbank AB Class A	lasku	193,55	215,00	219 100		0,6 %	1,7 %	6,8 %	-10,8 %	177,15	205,06	226,30			10,9	1,5	14,2 %
Alma Media Oyj	nosto	7,10	7,90	585	587	-1,4 %	-1,4 %	-3,8 %	25,4 %	5,45	6,94	8,14	8,0	10,4	14,8	3,5	23,8 %
suhteessa vertailuyritysten keskiarvoon:						-0,7 %	-1,3 %	-4,7 %	-7,5 %				-26 %	-27 %	-29 %	7 %	6,5 %
Sanoma Oyj	nosto	9,15	10,30	1 496	1 810	0,2 %	0,3 %	-4,9 %	10,8 %	7,58	9,39	12,03	5,5	9,9	11,4	2,3	20,3 %
Ilkka-Yhtymäe Oyj	nosto	3,35		71		0,0 %	-1,2 %	-0,3 %	11,7 %	2,90	3,29	3,83					
Modern Times Group MTG A	lasku	351,80	388,00	23 742	24 485	-0,2 %	-0,8 %	5,9 %	27,1 %	273,30	323,77	394,40	11,7	13,8	20,4	4,2	20,5 %
North Media A/S	nosto	40,20		806		-3,1 %	-1,0 %	-5,2 %	110,5 %	18,40	33,35	46,00					
Schibsted Asa Class A	nosto	235,30	290,00	53 902	55 152	-0,3 %	2,2 %	9,2 %	4,5 %	175,20	216,60	264,20	15,4	18,8	31,0	3,4	11,1 %
Amer Sports Oyj Class A	lasku	25,67	25,00	2 991	3 415	0,2 %	-0,7 %	-3,6 %	25,1 %	19,81	22,99	26,75	11,1	14,1	18,5	3,0	16,3 %
suhteessa vertailuyritysten keskiarvoon:						-0,7 %	-2,6 %	-4,9 %	14,5 %				-36 %	-44 %	-54 %	-51 %	-5,3 %
adidas AG	nosto	188,90	220,00	39 521	39 266	-0,1 %	-2,4 %	-10,3 %	6,5 %	163,45	184,18	215,50	13,1	15,7	21,7	5,3	24,5 %
NIKE, Inc. Class B	nosto	69,50	75,00	112 013	112 001	1,0 %	1,5 %	3,3 %	29,3 %	50,35	59,91	70,25	19,4	22,7	25,9	11,7	45,0 %
PUMASE	lasku	417,00	450,00	6 289	5 967	0,0 %	5,2 %	-2,3 %	13,6 %	285,50	359,88	438,50	13,5	16,5	28,7	3,6	12,6 %
Under Armour, Inc. Class A	lasku	18,88	16,00	8 003	8 352	2,4 %	3,1 %	14,5 %	-6,9 %	11,40	16,89	23,46	22,8	45,3	82,8	3,8	4,6 %
Basware Oyj	nosto	42,30	43,00	609	612	-1,6 %	0,7 %	1,9 %	22,6 %	33,11	41,54	47,60	148,6			5,3	-4,2 %
suhteessa vertailuyritysten keskiarvoon:						-1,6 %	-1,5 %	-11,8 %	-38,0 %				n.a.	n.a.	n.a.	-50 %	-0,6 %
Coupa Software, Inc.	nosto	53,72	55,00	3 042	2 759	0,0 %	2,2 %	13,7 %	60,6 %	28,52	36,32	55,10				10,5	-3,6 %
Bittium Corporation	lasku	5,41	5,50	193	130	1,5 %	-0,2 %	-4,8 %	-13,5 %	5,20	6,14	7,87	13,7	29,7	46,2	1,7	3,6 %
suhteessa vertailuyritysten keskiarvoon:						3,0 %	0,8 %	-5,9 %	-29,7 %				22 %	118 %	156 %	-55 %	-16,5 %
Harris Corporation	nosto	154,88	175,00	18 389	21 463	-0,2 %	0,6 %	-4,2 %	42,6 %	106,18	136,47	170,54	13,9	16,7	20,2	6,5	32,4 %
Kongsberg Gruppen ASA	lasku	184,80	205,00	22 176	22 090	-7,3 %	-8,7 %	-4,6 %	42,2 %	123,00	151,71	204,50	12,1	16,0	21,8	2,8	12,7 %
Motorola Solutions, Inc.	nosto	107,98	125,00	17 507	21 458	0,6 %	0,1 %	0,3 %	27,8 %	79,63	94,18	111,91	10,5	12,0	15,4		
Spirent Communications pl	nosto	1,22	1,32	746	648	0,0 %	1,2 %	0,0 %	-1,0 %	0,01	1,08	1,31	10,1	13,1	18,2	3,0	16,4 %
Thales SA	lasku	110,65	113,00	23 531	23 311	-0,2 %	0,5 %	9,1 %	13,1 %	83,25	94,36	111,30	10,5	13,2	19,3	3,8	19,5 %
Ultra Electronics Holdings p	nosto	14,88	14,98	1 109	1 239	-1,7 %	0,1 %	6,1 %	-27,4 %	11,38	16,57	21,80	9,8	10,8	13,2	2,6	19,7 %

OMX HEX 55:n vertailuyhtiöt 2/11



	Suosittelun muutos eilen!	Hinta	Tavoite-hinta	Markkina-arvo	Seuraavan 12kk:n EV	Muutos 1pv%	Muutos 1vko%	Muutos 1kk%	Muutos 1v%	12kk:n alin hinta	12kk:n keskihinta	12kk:n ylin hinta	Seuraavan 12kk:n EV/EBITDA	Seuraavan 12kk:n EV/EBIT	Seuraavan 12kk:n P/E	Seuraavan 12kk:n P/BV	Seuraavan 12kk:n ROE
Cargotec Oyj Class B	nosto	44,92	48,50	2 907	3 311	-0,8 %	0,7 %	5,7 %	-15,2 %	40,40	49,53	59,25	9,3	11,8	15,1	1,9	12,4 %
suhteessa vertailuyritysten keskiarvoon:						-0,4 %	-0,1 %	5,5 %	-34,7 %				12 %	5 %	-20 %	-4 %	0,0 %
Konecranes Oyj	nosto	34,71	45,00	2 739	3 214	0,7 %	0,8 %	0,8 %	-7,9 %	33,07	37,68	42,64	8,9	12,5	16,0	2,1	13,1 %
Columbus McKinnon Corpor	nosto	35,43	50,00	816		-3,0 %	-2,4 %	0,1 %	42,9 %	23,19	34,49	44,55			14,1		
Manitowoc Company, Inc.	nosto	25,50	30,00	906	986	2,5 %	4,5 %	-9,3 %	3,5 %	21,24	31,73	44,03	8,1	12,1	37,2	1,3	3,4 %
PALFINGER AG	nosto	33,60	39,50	1 263	1 758	-1,2 %	-1,2 %	3,4 %	-12,7 %	30,80	36,71	42,51	8,1	11,2	13,9	1,9	14,0 %
Terex Corporation	nosto	41,42	45,50	3 148	3 617	0,2 %	3,9 %	7,3 %	23,8 %	31,29	41,30	50,17	8,0	9,5	13,0	2,5	19,3 %
TTS Group ASA	nosto	6,20		539		-1,3 %	-1,0 %	-0,6 %	67,6 %	3,28	4,52	7,00					
Caverion Oyj	nosto	7,23	7,00	935	932	0,6 %	1,1 %	22,8 %	-3,9 %	5,76	6,87	8,10	11,2	16,6	24,1	3,6	15,2 %
suhteessa vertailuyritysten keskiarvoon:						0,8 %	2,1 %	21,2 %	4,2 %				10 %	-5 %	-1 %	198 %	192 %
Bilfinger SE	nosto	39,20	36,50	1 733	1 698	2,3 %	3,0 %	3,7 %	0,9 %	32,89	36,38	41,40	10,0	18,3	28,0	1,2	4,3 %
Eltel AB	nosto	23,94	29,97	3 748	4 810	-2,8 %	-5,0 %	-0,6 %	-17,1 %	20,40	26,81	34,00	10,3	16,7	20,4	1,2	6,0 %
Citycon Oyj	nosto	1,89	2,10	1 685	3 782	-1,0 %	-0,8 %	3,7 %	-17,5 %	1,78	2,13	2,50	19,2	19,3	11,8	0,8	6,4 %
suhteessa vertailuyritysten keskiarvoon:						0,0 %	-0,3 %	-2,6 %	-30,1 %				-15 %	-16 %	-34 %	-22 %	0,2 %
Sponda Oyj	lasku									4,05	4,98	5,39					
Technopolis Oyj	nosto	3,78	4,40	599	1 431	-3,8 %	-1,9 %	2,4 %	16,2 %	3,20	3,83	4,29	14,7	15,3	9,8	0,8	8,6 %
Castellum AB	nosto	143,30	146,00	39 150	77 865	0,3 %	0,0 %	6,5 %	11,5 %	121,20	131,83	145,40	20,8	20,8	14,5	1,1	7,6 %
Fabege AB	nosto	101,40	110,00	33 541	59 138	0,0 %	-0,1 %	13,4 %	26,0 %	77,00	86,06	103,24	31,7	31,8	26,7	1,0	3,8 %
Hufvudstaden AB Class A	nosto	129,80	151,50	29 361	35 393	-0,8 %	-0,8 %	5,2 %	-10,6 %	116,70	134,61	151,00	26,2	26,3	25,4	1,0	3,9 %
Kungsholmen AB	lasku	62,45	68,00	13 639	30 192	-0,7 %	0,4 %	4,1 %	19,8 %	50,25	56,35	63,30	20,1	20,3	13,0	0,9	6,8 %
Cramo Oyj	lasku	20,36	23,00	910	1 304	-0,8 %	2,1 %	29,8 %	-20,5 %	15,27	21,35	27,50	5,3	10,6	10,2	1,4	14,2 %
suhteessa vertailuyritysten keskiarvoon:						-1,8 %	-5,3 %	8,8 %	-22,4 %				2 %	-6 %	-16 %	-30 %	-3,0 %
Ramirent Oyj	nosto	8,61	9,20	935	1 263	-0,4 %	12,7 %	26,2 %	-6,0 %	6,52	8,12	9,50	5,6	11,5	11,6	2,7	23,1 %
Speedy Hire Plc	nosto	0,59	0,69	309	372	2,4 %	2,1 %	15,7 %	9,8 %	0,47	0,55	0,63	4,7	11,0	12,5	1,4	11,4 %
DNA Plc	nosto	19,53	19,00	2 584	2 929	0,2 %	-3,8 %	8,8 %	62,1 %	11,63	15,58	20,36	9,9	19,4	23,2	4,6	20,0 %
suhteessa vertailuyritysten keskiarvoon:						0,7 %	-2,3 %	4,8 %	40,1 %				15 %	26 %	27 %	39 %	1,5 %
Elisa Oyj Class A	lasku	36,82	35,00	6 161	7 175	-0,9 %	0,2 %	0,4 %	9,2 %	31,68	35,03	38,37	11,1	17,4	18,4	5,3	28,7 %
Telia Company AB	lasku	43,15	42,50	186 843	227 412	-0,3 %	-1,8 %	14,4 %	12,3 %	35,42	38,61	44,02	8,6	15,0	16,0	1,8	11,2 %
TDC A/S	lasku	50,16	50,25	40 730	61 377	-0,2 %	0,0 %	0,2 %	35,1 %	33,68	40,97	50,28	7,3	17,7	20,2	1,9	9,6 %
Tele2 AB Class B	lasku	113,75	110,00	57 427	66 656	-0,5 %	-1,0 %	8,5 %	27,2 %	85,70	98,46	115,90	9,6	15,7	20,6	3,3	15,9 %
Telenor ASA	nosto	169,65	184,00	254 722	297 986	-0,7 %	-4,7 %	-3,3 %	26,2 %	131,00	166,45	191,70	6,5	11,1	16,1	4,4	27,0 %

OMX HEX 55:n vertailuyhtiöt 3/11



	Suosittelun muutos eilen!	Hinta	Tavoite-hinta	Markkina-arvo	Seuraavan 12kk:n EV	Muutos 1pv%	Muutos 1vko%	Muutos 1kk%	Muutos 1v%	12kk:n alin hinta	12kk:n keskihinta	12kk:n ylin hinta	Seuraavan 12kk:n EV/EBITDA	Seuraavan 12kk:n EV/EBIT	Seuraavan 12kk:n P/E	Seuraavan 12kk:n P/BV	Seuraavan 12kk:n ROE
Elisa Oyj Class A	lasku	36,82	35,00	6 161	7 175	-0,9 %	0,2 %	0,4 %	9,2 %	31,68	35,03	38,37	11,1	17,4	18,4	5,3	28,7 %
suhteessa vertailuyritysten keskiarvoon:						-0,6 %	2,4 %	-5,3 %	-23,4 %				32 %	10 %	-4 %	65 %	12,0 %
DNA Plc	nosto	19,53	19,00	2 584	2 929	0,2 %	-3,8 %	8,8 %	62,1 %	11,63	15,58	20,36	9,9	19,4	23,2	4,6	20,0 %
Telia Company AB	lasku	43,15	42,50	186 843	227 412	-0,3 %	-1,8 %	14,4 %	12,3 %	35,42	38,61	44,02	8,6	15,0	16,0	1,8	11,2 %
TDC A/S	lasku	50,16	50,25	40 730	61 377	-0,2 %	0,0 %	0,2 %	35,1 %	33,68	40,97	50,28	7,3	17,7	20,2	1,9	9,6 %
Tele2 AB Class B	lasku	113,75	110,00	57 427	66 656	-0,5 %	-1,0 %	8,5 %	27,2 %	85,70	98,46	115,90	9,6	15,7	20,6	3,3	15,9 %
Telenor ASA	nosto	169,65	184,00	254 722	297 986	-0,7 %	-4,7 %	-3,3 %	26,2 %	131,00	166,45	191,70	6,5	11,1	16,1	4,4	27,0 %
Finnair Oyj	nosto	11,70	11,00	1 499	1 374	-2,5 %	-2,5 %	-1,3 %	119,9 %	4,98	10,11	13,52	4,0	7,0	11,3	1,3	11,7 %
suhteessa vertailuyritysten keskiarvoon:						-1,1 %	-1,5 %	4,1 %	98,9 %				20 %	13 %	101 %	47 %	-4,5 %
Air France-KLM SA	nosto	7,21	8,62	3 090	5 106	-3,5 %	-0,6 %	-16,1 %	-24,4 %	6,93	11,49	14,65	1,4	4,1	4,7	0,8	16,7 %
Deutsche Lufthansa AG	nosto	25,13	30,00	11 843	14 028	-0,5 %	-0,5 %	-5,1 %	48,1 %	16,10	24,53	31,26	2,7	4,8	5,5	1,0	18,2 %
SAS AB	nosto	22,00	31,00	9 568	21 569	-0,3 %	-2,0 %	5,3 %	39,2 %	15,40	21,16	27,70	5,8	9,8	6,6	0,9	13,7 %
Fiskars Oyj Abp	nosto	20,05	21,25	1 642	1 584	0,4 %	-1,7 %	-4,8 %	-8,0 %	19,54	21,76	25,00	11,1	14,9	20,2	1,3	6,2 %
suhteessa vertailuyritysten keskiarvoon:						-0,2 %	-1,7 %	-3,6 %	1,0 %				27 %	26 %	32 %	-36 %	-6,9 %
Rapala VMC Oyj	lasku	3,39	3,55	132	195	-1,2 %	-1,5 %	-5,6 %	-17,3 %	3,13	3,74	4,17	7,8	10,9	14,9	0,9	6,3 %
Acme United Corporation	nosto	20,95	27,13	71	88	-0,2 %	0,2 %	-1,9 %	-22,5 %	19,00	24,33	29,40	7,2	9,7	12,9	1,3	10,1 %
Scotts Miracle-Gro Compan	nosto!	84,35	92,00	4 670	6 485	3,2 %	4,3 %	1,5 %	-3,9 %	76,60	93,75	110,12	11,4	15,1	18,2		
SEB SA	nosto	161,00	177,00	8 077	9 572	0,4 %	0,9 %	0,6 %	5,6 %	146,35	157,74	175,90	10,6	13,5	17,8	3,6	20,0 %
Villero & Boch AG Pref	nosto!	17,60	22,00	494	535	0,5 %	-3,8 %	-0,6 %	-7,2 %	16,44	19,06	20,75	6,4	9,7	12,6	2,0	16,0 %
Fortum Oyj	lasku	20,25	19,00	17 989	23 165	0,4 %	3,6 %	13,1 %	46,7 %	13,63	16,61	20,40	15,7	23,7	20,2	1,4	6,9 %
suhteessa vertailuyritysten keskiarvoon:						0,1 %	2,6 %	8,3 %	32,5 %				145 %	113 %	38 %	-32 %	-8,0 %
E.ON SE	nosto	9,30	10,50	20 461	23 748	0,3 %	-2,5 %	3,4 %	27,4 %	7,11	9,01	10,81	4,8	8,0	13,7	3,9	28,5 %
Electricite de France SA	lasku	12,27	10,80	35 905	74 921	0,2 %	5,0 %	5,4 %	38,7 %	8,50	10,40	12,48	4,9	12,1	20,7	0,9	4,1 %
Endesa S.A.	lasku	19,73	20,00	20 889	26 591	0,6 %	0,4 %	6,7 %	-5,5 %	16,33	19,30	22,68	7,7	13,4	14,6	2,3	15,8 %
Iberdrola SA	nosto	6,55	7,06	42 197	77 013	0,4 %	0,1 %	4,8 %	-3,0 %	5,71	6,59	7,30	8,3	14,2	13,7	1,1	8,0 %
RWE AG	nosto	20,23	22,00	12 281	16 961	1,2 %	1,9 %	1,8 %	31,0 %	14,71	18,17	23,32	3,3	5,5	13,1	1,8	13,7 %
SSE plc	nosto	14,00	14,73	14 207	23 728	-0,9 %	0,9 %	6,8 %	-3,1 %	11,77	13,65	15,54	9,4	13,5	11,5	2,2	19,0 %
F-Secure Oyj	nosto	3,83	4,00	608	509	-1,5 %	2,4 %	6,4 %	-6,6 %	3,35	4,00	4,84	24,9	35,4	53,1	7,7	14,6 %
suhteessa vertailuyritysten keskiarvoon:						-2,1 %	16,3 %	16,7 %	2,7 %				141 %	162 %	152 %	116 %	-2,8 %
Symantec Corporation	lasku!	22,33	24,00	13 879	15 641	4,3 %	-21,9 %	-18,9 %	-30,2 %	18,85	28,94	34,20	8,2	10,3	14,1	2,6	18,8 %
Trend Micro Incorporated	nosto	6 130	7 425	859 996	708 894	-3,2 %	-5,8 %	-1,8 %	11,7 %	4 940,0	5 914,4	6 710,0	12,6	16,8	28,2	4,5	16,0 %

OMX HEX 55:n vertailuyhtiöt 4/11



	Suosittelun muutos eilen!	Tavoite-hinta	Markkina-arvo	Seuraavan 12kk:n EV	Muutos 1pv%	Muutos 1vko%	Muutos 1kk%	Muutos 1v%	12kk:n alin hinta	12kk:n keskihinta	12kk:n ylin hinta	Seuraavan 12kk:n EV/EBITDA	Seuraavan 12kk:n EV/EBIT	Seuraavan 12kk:n P/E	Seuraavan 12kk:n P/BV	Seuraavan 12kk:n ROE	
Huhtamaki Oyj	lasku	35,06	38,00	3 778	4 391	0,7 %	1,4 %	-1,9 %	-0,7 %	31,17	34,93	37,68	10,3	14,8	17,2	2,7	15,9 %
suhteessa vertailuyritysten keskiarvoon:					1,8 %	2,1 %	0,3 %	6,6 %				9 %	19 %	7 %	-39 %	-13,3 %	
Arcor Ltd	nosto	13,85	15,44	16 040	21 097	-0,2 %	1,5 %	-1,5 %	-9,4 %	13,12	15,13	16,78	9,8	12,9	15,1	9,8	65,4 %
Bemis Company, Inc.	nosto	42,16	47,50	3 836	5 244	-3,5 %	-0,5 %	-5,3 %	-4,8 %	40,60	45,23	49,84	8,9	12,6	14,4	3,1	21,8 %
Sealed Air Corporation	nosto	43,44	50,00	7 001	10 142	-1,1 %	-1,5 %	-1,0 %	1,0 %	40,76	44,92	49,94	11,0	13,3	16,4		
Sonoco Products Company	lasku	51,11	54,00	5 089	6 198	-0,8 %	-2,3 %	1,8 %	0,3 %	46,55	50,83	55,77	8,2	12,2	15,2	2,7	17,6 %
Winpak Ltd.	nosto	45,00	55,10	2 925	2 392	0,4 %	-1,1 %	-5,2 %	-24,0 %	42,50	50,57	61,43	9,3	11,4	19,7	2,3	11,9 %
Kemira Oyj	nosto	11,18	11,50	1 737	2 465	-0,1 %	1,7 %	5,0 %	-5,3 %	10,08	11,19	12,44	7,5	13,1	13,8	1,4	10,2 %
suhteessa vertailuyritysten keskiarvoon:					-1,1 %	0,3 %	2,2 %	-13,3 %				-34 %	-21 %	-29 %	-34 %	-1,3 %	
Akzo Nobel N.V.	nosto	75,30	81,00	19 022	20 361	0,9 %	-0,8 %	-4,3 %	4,9 %	71,64	74,62	81,80	16,8	21,6	24,8	3,0	12,1 %
Ashland Global Holdings, Inc.	nosto	75,47	85,00	4 708	6 768	1,0 %	3,0 %	8,5 %	19,9 %	59,80	68,25	77,16	9,5	16,6	20,4	1,3	6,4 %
BASF SE	nosto	87,63	100,00	80 486	97 130	1,0 %	2,0 %	4,2 %	-0,8 %	78,97	87,42	98,80	7,4	11,1	13,1	2,1	16,1 %
Kesko Oyj Class B	nosto	49,62	45,50	4 915	4 892	0,1 %	0,8 %	11,8 %	11,0 %	41,51	45,53	49,98	10,2	14,6	19,3	2,3	11,8 %
suhteessa vertailuyritysten keskiarvoon:					0,5 %	0,7 %	9,2 %	19,8 %				14 %	22 %	30 %	-27 %	-6,8 %	
Tokmanni Group Oyj	nosto	7,06	9,00	416	536	-1,3 %	-1,0 %	5,8 %	-21,7 %	6,42	7,39	9,08	8,0	10,1	10,9	2,3	21,1 %
Axfood AB	lasku	162,00	149,00	33 999	33 175	0,2 %	0,7 %	12,5 %	13,4 %	135,40	148,69	166,40	12,0	16,7	22,3	7,7	34,4 %
ICA Gruppen AB	lasku	276,80	272,50	55 677	63 791	0,2 %	0,1 %	-4,7 %	-10,1 %	270,60	306,11	341,00	10,0	13,3	15,8	1,7	10,5 %
Kingfisher Plc	nosto	2,90	3,15	6 232	6 196	-0,5 %	0,8 %	-3,4 %	-16,9 %	2,77	3,17	3,70	5,9	7,8	10,6	0,9	8,4 %
Kone Oyj Class B	nosto	41,03	43,50	21 630	19 794	-0,9 %	-2,6 %	1,6 %	-4,4 %	39,15	44,13	47,70	14,9	16,2	22,0	6,9	31,4 %
suhteessa vertailuyritysten keskiarvoon:					-0,3 %	-1,6 %	-3,0 %	-6,0 %				11 %	8 %	-8 %	17 %	6,6 %	
Schindler Holding AG Pref	lasku	212,20	216,50	22 404	20 162	-0,6 %	-1,0 %	4,6 %	1,5 %	197,90	214,76	239,00	13,5	15,0	23,8	5,9	24,8 %
Konecranes Oyj	nosto	34,71	45,00	2 739	3 214	0,7 %	0,8 %	0,8 %	-7,9 %	33,07	37,68	42,64	8,9	12,5	16,0	2,1	13,1 %
suhteessa vertailuyritysten keskiarvoon:					1,3 %	0,0 %	-0,3 %	-26,2 %				6 %	12 %	-14 %	10 %	0,8 %	
Cargotec Oyj Class B	nosto	44,92	48,50	2 907	3 311	-0,8 %	0,7 %	5,7 %	-15,2 %	40,40	49,53	59,25	9,3	11,8	15,1	1,9	12,4 %
Columbus McKinnon Corporation	nosto	35,43	50,00	816		-3,0 %	-2,4 %	0,1 %	42,9 %	23,19	34,49	44,55			14,1		
Manitowoc Company, Inc.	nosto	25,50	30,00	906	986	2,5 %	4,5 %	-9,3 %	3,5 %	21,24	31,73	44,03	8,1	12,1	37,2	1,3	3,4 %
PALFINGER AG	nosto	33,60	39,50	1 263	1 758	-1,2 %	-1,2 %	3,4 %	-12,7 %	30,80	36,71	42,51	8,1	11,2	13,9	1,9	14,0 %
Terex Corporation	nosto	41,42	45,50	3 148	3 617	0,2 %	3,9 %	7,3 %	23,8 %	31,29	41,30	50,17	8,0	9,5	13,0	2,5	19,3 %
TTS Group ASA	nosto	6,20		539		-1,3 %	-1,0 %	-0,6 %	67,6 %	3,28	4,52	7,00					

OMX HEX 55:n vertailuyhtiöt 5/11



	Suosittelun muutos	Tavoite-	Markkina-	Seuraavan	Muutos	Muutos	Muutos	Muutos	12kk:n	12kk:n	12kk:n	Seuraavan	Seuraavan	Seuraavan	Seuraavan	Seuraavan	
	eilen!	Hinta	hintaa	arvo	12kk:n EV	1pv%	1vko%	1kk%	1v%	alin	keskih.	ylin	12kk:n	12kk:n	12kk:n	12kk:n	
										hintaa	ta	hintaa	EV/EBITDA	EV/EBIT	P/E	P/BV	ROE
Lassila & Tikanoja Oyj	lasku	16,40	18,50	636	739	-1,6 %	-3,1 %	-3,9 %	-10,7 %	15,52	18,05	20,00	7,7	13,5	15,2	2,8	18,6 %
suhteessa vertailuyritysten keskiarvoon:						-1,5 %	-0,3 %	-0,8 %	-31,3 %				-7 %	-27 %	-29 %	-96 %	-202,4 %
Casella Waste Systems, Inc	nosto	24,70	27,50	1 054	1 519	0,5 %	-1,6 %	2,5 %	75,3 %	13,32	20,20	27,50	10,9	25,8	32,6	138,1	424,3 %
Renewi Plc	nosto	0,69	1,09	555	1 062	-0,6 %	-3,9 %	-8,7 %	-34,1 %	0,68	0,93	1,09	5,6	11,5	10,4	1,8	17,6 %
Lehto Group PLC	nosto	10,48	15,25	610	578	0,8 %	4,8 %	-4,7 %	-4,1 %	9,71	12,44	14,26	6,8	7,1	9,6	2,9	30,4 %
suhteessa vertailuyritysten keskiarvoon:						-0,4 %	3,2 %	0,6 %	30,8 %				-26 %	-32 %	-13 %	122 %	18,0 %
SRV Yhtiöt Oyj	lasku	2,73	3,00	165	500	-0,7 %	-0,4 %	-3,9 %	-41,3 %	2,60	4,00	5,16	15,7	16,1	12,6	0,6	4,6 %
YIT Oyj	nosto!	5,27	6,60	1 112	1 769	0,8 %	0,0 %	-19,9 %	-27,9 %	4,95	6,82	8,09	8,3	10,9	10,4	1,0	9,1 %
JM AB	nosto	176,45	190,00	12 538	10 614	4,3 %	4,4 %	1,6 %	-45,9 %	165,35	229,80	330,30	5,7	5,7	8,9	1,8	19,7 %
Peab AB Class B	nosto	75,50	76,00	22 352	23 327	0,2 %	2,3 %	0,9 %	-24,5 %	62,60	84,27	109,50	6,8	9,6	12,1	1,9	16,1 %
Lemminkäinen Corporation	lasku									18,60	23,51	29,00					
suhteessa vertailuyritysten keskiarvoon:						#VALUE!	#VALUE!	#VALUE!	#VALUE!				#VALUE!	#VALUE!	#VALUE!	#VALUE!	#VALUE!
Lehto Group PLC	nosto	10,48	15,25	610	578	0,8 %	4,8 %	-4,7 %	-4,1 %	9,71	12,44	14,26	6,8	7,1	9,6	2,9	30,4 %
YIT Oyj	nosto!	5,27	6,60	1 112	1 769	0,8 %	0,0 %	-19,9 %	-27,9 %	4,95	6,82	8,09	8,3	10,9	10,4	1,0	9,1 %
SRV Yhtiöt Oyj	lasku	2,73	3,00	165	500	-0,7 %	-0,4 %	-3,9 %	-41,3 %	2,60	4,00	5,16	15,7	16,1	12,6	0,6	4,6 %
JM AB	nosto	176,45	190,00	12 538	10 614	4,3 %	4,4 %	1,6 %	-45,9 %	165,35	229,80	330,30	5,7	5,7	8,9	1,8	19,7 %
NCC AB Class B	nosto	159,45	182,50	17 291	15 854	1,2 %	0,7 %	3,9 %	-35,3 %	145,70	187,47	250,10	6,5	8,9	12,3	2,9	23,7 %
Peab AB Class B	nosto	75,50	76,00	22 352	23 327	0,2 %	2,3 %	0,9 %	-24,5 %	62,60	84,27	109,50	6,8	9,6	12,1	1,9	16,1 %
Veidekke ASA	nosto	92,20	97,50	12 328	12 521	0,2 %	1,1 %	-0,3 %	-19,5 %	78,80	96,08	115,50	6,3	8,7	10,3	2,6	25,6 %
Metso Oyj	nosto	30,29	29,45	4 554	4 613	-0,6 %	1,2 %	16,9 %	-2,4 %	23,79	28,83	32,07	11,3	13,2	19,9	3,2	16,2 %
suhteessa vertailuyritysten keskiarvoon:						-1,6 %	-1,0 %	10,7 %	-16,9 %				10 %	8 %	12 %	-13 %	-4,3 %
Atlas Copco AB Class A	nosto	357,30	371,42	426 659	426 080	1,4 %	3,2 %	2,5 %	11,3 %	289,40	334,28	383,70	13,5	15,7	21,3	6,5	30,4 %
FLSmidth & Co. A/S	lasku	425,20	412,00	21 792	22 416	2,0 %	0,6 %	14,4 %	7,0 %	327,60	391,78	441,80	10,4	12,0	20,3	2,4	11,9 %
Sandvik AB	lasku	158,90	160,00	199 322	201 969	0,6 %	1,2 %	0,8 %	16,0 %	122,70	143,76	165,25	9,1	11,7	16,4	3,3	20,2 %
Terex Corporation	nosto	41,42	45,50	3 148	3 617	0,2 %	3,9 %	7,3 %	23,8 %	31,29	41,30	50,17	8,0	9,5	13,0	2,5	19,3 %
Metsä Board Corporation Cl	lasku	9,46	9,00	3 361	3 562	0,1 %	-0,9 %	8,0 %	40,7 %	5,34	6,96	9,74	9,8	13,5	16,5	2,5	15,3 %
suhteessa vertailuyritysten keskiarvoon:						-1,7 %	-4,2 %	2,6 %	25,3 %				14 %	12 %	16 %	27 %	0,0 %
Stora Enso Oyj Class R	lasku	17,40	16,90	13 757	15 689	1,4 %	3,0 %	9,3 %	51,6 %	10,75	13,14	17,45	8,7	11,9	14,9	2,0	13,5 %
UPM-Kymmene Oyj	nosto	31,50	30,50	16 813	16 324	1,5 %	2,7 %	6,1 %	27,2 %	21,23	25,99	31,50	9,0	11,9	15,6	1,8	11,6 %
Holmen AB Class B	nosto	213,15	212,50	36 261	38 688	0,8 %	0,0 %	-5,9 %	9,2 %	170,55	202,76	241,20	11,4	15,8	19,3	1,6	8,0 %
International Paper Compa	lasku	53,81	65,00	22 282	30 886	-0,7 %	4,1 %	1,1 %	1,4 %	50,00	56,07	66,94	7,1	10,3	10,2	2,8	27,4 %

OMX HEX 55:n vertailuyhtiöt 6/11



	Suosittelun muutos eilen!	Tavoite-hinta	Markkina-arvo	Seuraavan 12kk:n EV	Muutos 1pv%	Muutos 1vko%	Muutos 1kk%	Muutos 1v%	12kk:n alin hinta	12kk:n keskihinta	12kk:n ylin hinta	Seuraavan 12kk:n EV/EBITDA	Seuraavan 12kk:n EV/EBIT	Seuraavan 12kk:n P/E	Seuraavan 12kk:n P/BV	Seuraavan 12kk:n ROE	
Norske Skogindustrier ASA	lasku								0,14	0,57	1,21						
Sappi Limited	lasku	88,50	90,04	49 312	68 608	6,0 %	6,7 %	16,4 %	-12,7 %	71,80	87,98	105,43	6,8	10,7	11,2	1,8	16,0 %
Neste Corporation	nosto	68,20	62,50	17 487	17 318	1,1 %	4,0 %	24,2 %	80,1 %	33,93	47,10	70,58	10,8	14,3	17,8	3,4	19,3 %
suhteessa vertailuyritysten keskiarvoon:						2,3 %	2,1 %	18,3 %	49,1 %				76 %	25 %	41 %	143 %	9,3 %
ERG S.p.A.	nosto	19,90	19,75	2 991	4 156	-3,4 %	-0,8 %	5,9 %	67,2 %	11,70	15,18	20,80	8,7	19,9	25,8	1,7	6,4 %
Hellenic Petroleum SA	nosto	7,75	9,00	2 369	3 896	-3,7 %	-3,8 %	-3,4 %	26,6 %	6,11	7,69	8,88	5,4	6,9	8,2	0,9	11,1 %
SARAS S.p.A. - Raffinerie Sarco	nosto	2,00	2,15	1 906	1 842	0,2 %	-2,8 %	6,7 %	-5,2 %	1,57	2,00	2,39	4,4	7,6	13,3	1,7	12,5 %
Renewable Energy Group, Ir	nosto	15,45	16,50	577		2,3 %	14,9 %	14,4 %	35,5 %	9,50	11,91	15,48			3,2		
Nokia Oyj	lasku	5,26	5,50	29 644	26 278	-0,5 %	-0,4 %	16,7 %	-7,2 %	3,81	4,84	5,96	8,9	11,1	19,7	1,9	9,8 %
suhteessa vertailuyritysten keskiarvoon:						-0,7 %	-0,5 %	5,0 %	-16,9 %				-12 %	-17 %	-10 %	-15 %	-1,5 %
LM Ericsson Telefon AB Clas	lasku	67,28	60,00	224 432	214 974	-0,3 %	-3,2 %	26,9 %	13,6 %	43,75	54,81	71,18	13,1	20,2	36,0	2,3	6,4 %
Juniper Networks, Inc.	lasku	26,83	26,00	9 368	7 101	0,3 %	3,5 %	8,0 %	-12,3 %	23,61	27,20	30,68	6,6	7,9	13,9	2,2	16,2 %
Motorola Solutions, Inc.	nosto	107,98	125,00	17 507	21 458	0,6 %	0,1 %	0,3 %	27,8 %	79,63	94,18	111,91	10,5	12,0	15,4		
Nokian Renkaat Oyj	nosto	32,72	36,00	4 492	4 383	0,8 %	-2,9 %	-2,8 %	-13,3 %	31,02	36,79	41,95	8,8	11,1	14,5	2,8	19,2 %
suhteessa vertailuyritysten keskiarvoon:						1,3 %	-1,0 %	-0,1 %	-13,4 %				63 %	43 %	24 %	55 %	4,2 %
Bridgestone Corporation	nosto	4,47K	5,00K	3406K	3134K	-0,4 %	-0,9 %	-4,0 %	-6,7 %	4,35K	4,93K	5,61K	4,7	6,7	10,6	1,3	12,2 %
Continental AG	nosto	221,60	248,50	44 321	44 690	-0,5 %	-2,8 %	-1,5 %	6,7 %	186,55	214,10	257,40	6,1	8,8	12,9	2,3	18,0 %
Nordea Bank AB	lasku	91,00	97,90	368 546		0,8 %	2,5 %	6,4 %	-19,3 %	84,02	100,96	115,70			10,9	1,1	9,9 %
suhteessa vertailuyritysten keskiarvoon:						0,4 %	2,2 %	4,7 %	-2,0 %						3 %	-19 %	-2,7 %
Danske Bank A/S	lasku	215,20	272,50	192 809		0,3 %	-0,7 %	-2,6 %	-16,1 %	213,20	242,38	259,50			9,5	1,2	12,4 %
Skandinaviska Enskilda Bank	nosto	84,38	95,50	185 150		0,6 %	-0,1 %	0,6 %	-20,7 %	82,12	99,25	109,00			10,4	1,2	12,0 %
Svenska Handelsbanken AB	nosto	99,90	105,00	194 530		0,0 %	0,5 %	1,9 %	-21,4 %	92,84	115,51	127,50			11,7	1,3	11,5 %
Swedbank AB Class A	lasku	193,55	215,00	219 100		0,6 %	1,7 %	6,8 %	-10,8 %	177,15	205,06	226,30			10,9	1,5	14,2 %
Olvi Oyj Class A	nosto	29,50	30,00	612	573	1,0 %	2,1 %	4,6 %	1,2 %	27,00	29,35	32,49	8,6	12,3	16,3	2,5	15,4 %
suhteessa vertailuyritysten keskiarvoon:						1,0 %	0,9 %	2,5 %	-0,4 %				-29 %	-25 %	-24 %	-48 %	-6,5 %
Carlsberg A/S Class B	nosto	708,00	700,00	107 808	124 097	-0,5 %	-0,6 %	1,6 %	0,6 %	663,00	719,33	781,40	9,2	13,7	20,5	2,1	10,4 %
Harboes Bryggeri A/S Class B	lasku	87,80		527		-0,2 %	3,1 %	3,5 %	-33,0 %	81,20	105,00	134,00					
Royal Unibrew A/S	lasku	412	410	21 712	23 276	0,7 %	1,2 %	1,3 %	37,3 %	291,00	354,06	422,00	15,0	19,4	22,4	7,5	33,4 %

OMX HEX 55:n vertailuyhtiöt 7/11



	Suosittelun muutos	Tavoite-	Markkina-	Seuraavan	Muutos	Muutos	Muutos	Muutos	12kk:n	12kk:n	12kk:n	Seuraavan	Seuraavan	Seuraavan	Seuraavan	Seuraavan	
	eilen!	Hinta	hinta	arvo	12kk:n EV	1pv%	1vko%	1kk%	1v%	alin	keskih.	ylin	12kk:n	12kk:n	Seuraavan	12kk:n	Seuraavan
										hintaa	ta	hintaa	EV/EBITDA	EV/EBIT	12kk:n P/E	P/BV	12kk:n ROE
Oriola Corp Class B	nosto	2,98	2,70	546	633	-0,3 %	1,9 %	17,6 %	-22,1 %	2,40	3,15	3,85	8,7	14,3	17,0	2,5	14,6 %
suhteessa vertailuyritysten keskiarvoon:						0,6 %	-2,0 %	12,9 %	-25,1 %				13 %	56 %	54 %	-13 %	-11,2 %
McKesson Corporation	nosto	149,59	180,00	30 866	34 477	-0,9 %	3,9 %	4,7 %	2,9 %	134,25	153,54	178,86	7,7	9,2	11,0	2,8	25,8 %
Orion Oyj Class B	nosto	25,89	32,00	3 721	3 563	0,3 %	3,1 %	4,0 %	-52,3 %	22,66	35,43	58,50	11,4	13,1	17,8	4,5	25,6 %
suhteessa vertailuyritysten keskiarvoon:						0,5 %	1,9 %	-8,9 %	-62,8 %				-15 %	-17 %	-10 %	-27 %	-5,8 %
AstraZeneca PLC	nosto	52,92	56,94	67 029	77 931	-0,1 %	1,0 %	5,6 %	1,9 %	42,60	49,61	55,20	15,0	17,2	19,9	7,0	35,0 %
H. Lundbeck A/S	lasku	408,40	335,00	81 295	75 120	-0,4 %	1,3 %	20,1 %	19,0 %	280,80	350,84	413,90	11,7	14,4	19,8	5,5	27,7 %
Outokumpu Oyj	lasku	5,65	6,26	2 354	3 325	-0,7 %	-0,4 %	0,4 %	-22,2 %	5,01	7,33	9,34	6,0	9,5	10,9	0,8	7,6 %
suhteessa vertailuyritysten keskiarvoon:						0,3 %	-1,9 %	-7,2 %	-39,9 %				9 %	18 %	4 %	-23 %	-2,4 %
Acerinox SA	lasku	11,74	13,38	3 241	3 750	-0,9 %	-1,0 %	1,3 %	-4,1 %	10,55	11,78	12,82	6,9	10,3	13,1	1,6	11,9 %
Aperam SA	nosto	40,63	50,35	3 474	3 389	-2,0 %	0,1 %	1,8 %	-8,4 %	37,04	42,91	48,43	5,9	8,2	11,6	1,3	10,9 %
ArcelorMittal SA	nosto!	30,18	35,85	30 836	36 118	-1,0 %	3,6 %	13,7 %	46,6 %	17,72	24,59	30,76	4,4	6,4	8,1	0,8	10,0 %
POSCO	lasku	371K	460K	32303K	41523K	-0,1 %	3,2 %	13,1 %	36,7 %	264K	331K	400K	4,7	7,5	9,1	0,7	7,2 %
Outotec Oyj	nosto	8,18	6,70	1 498	1 454	0,6 %	1,1 %	12,1 %	38,1 %	5,31	6,76	8,47	11,9	18,0	30,5	3,6	11,8 %
suhteessa vertailuyritysten keskiarvoon:						-0,1 %	0,1 %	1,4 %	31,2 %				15 %	46 %	62 %	21 %	-4,3 %
Metso Oyj	nosto	30,29	29,45	4 554	4 613	-0,6 %	1,2 %	16,9 %	-2,4 %	23,79	28,83	32,07	11,3	13,2	19,9	3,2	16,2 %
FLSmidth & Co. A/S	lasku	425,20	412,00	21 792	22 416	2,0 %	0,6 %	14,4 %	7,0 %	327,60	391,78	441,80	10,4	12,0	20,3	2,4	11,9 %
Sandvik AB	lasku	158,90	160,00	199 322	201 969	0,6 %	1,2 %	0,8 %	16,0 %	122,70	143,76	165,25	9,1	11,7	16,4	3,3	20,2 %
Pihlajalinna Plc	lasku	11,52	14,25	261	316	1,4 %	-0,3 %	-8,9 %	-35,9 %	11,32	15,17	18,17	8,2	14,6	19,5	2,1	10,7 %
suhteessa vertailuyritysten keskiarvoon:						2,2 %	-2,3 %	-15,4 %	-24,5 %				-28 %	-16 %	0 %	36 %	2,7 %
Attendo AB	nosto	90,45	105,00	14 556	18 729	0,3 %	1,3 %	14,1 %	-10,0 %	75,95	92,01	110,50	12,9	16,8	17,8	2,4	13,3 %
Capio AB	nosto	38,95	47,50	5 498	8 971	-1,0 %	-0,6 %	0,1 %	-24,4 %	37,80	44,91	53,25	7,3	14,2	10,8	0,9	8,3 %
Korian SA	nosto	29,46	32,00	2 386	4 704	-1,1 %	0,1 %	7,0 %	-4,8 %	22,84	28,44	32,13	10,0	15,7	23,2	1,0	4,1 %
Orpea SA	lasku	108,60	116,50	7 014	11 295	-0,7 %	0,0 %	5,1 %	11,8 %	87,50	100,81	109,55	18,0	24,4	28,6	2,6	9,1 %
Spire Healthcare Group PLC	nosto	2,44	2,78	979	1 425	-1,2 %	8,8 %	6,3 %	-29,7 %	2,05	2,73	3,62	9,3	15,4	16,8	0,9	5,3 %
Ponsse Oyj	lasku	31,85	29,00	892	905	2,1 %	-0,2 %	23,0 %	34,5 %	22,51	26,03	32,35	10,3	12,5	16,8	4,0	24,1 %
suhteessa vertailuyritysten keskiarvoon:						2,1 %	-2,6 %	23,0 %	3,2 %				16 %	9 %	22 %	46 %	4,0 %
Deere & Company	nosto	145,53	188,50	47 121	47 224	-0,8 %	2,4 %	-3,0 %	27,9 %	111,12	139,68	175,26	9,0	11,6	13,7	3,7	26,6 %
Komatsu Ltd.	nosto	3,70K	4,50K	3591K	4272K	0,8 %	2,5 %	2,9 %	34,8 %	2,62K	3,44K	4,47K	8,7	11,4	13,9	1,9	13,6 %

OMX HEX 55:n vertailuyhtiöt 8/11



	Suositusten muutos		Tavoite- hinta	Markkina- arvo	Seuraavan 12kk:n EV	Muutos 1pv%	Muutos 1vkko%	Muutos 1kk%	Muutos 1v%	12kk:n	12kk:n	12kk:n	Seuraavan	Seuraavan	Seuraavan		
	eilen!	Hinta								alin hinta	keskih ta	ylin hinta	12kk:n EV/EBITDA	12kk:n EV/EBIT	12kk:n P/E	12kk:n P/BV	Seuraavan 12kk:n ROE
Raisio Oyj Class V	nosto	3,69	4,00	607	501	0,7 %	-2,0 %	4,1 %	2,1 %	3,47	3,74	4,59	10,9	13,1	19,0	2,2	11,5 %
suhteessa vertailuyritysten keskiarvoon:						0,3 %	-2,4 %	8,3 %	2,8 %				88 %	-50 %	24 %	230 %	8,2 %
Apetit Oyj	lasku	13,40	14,50	85		-0,4 %	0,0 %	-1,8 %	0,1 %	13,15	13,90	15,25			20,1	0,7	3,7 %
Atria Oyj Class A	lasku	11,62	12,60	328	527	0,2 %	-2,0 %	-10,9 %	2,9 %	10,11	11,84	13,48	5,6	11,1	10,5	0,7	7,0 %
HKScan Oyj Class A	lasku	3,10	2,20	171	389	1,3 %	3,3 %	0,0 %	-5,2 %	2,94	3,15	3,48	5,9	41,5		0,5	-0,8 %
Ramirent Oyj	nosto	8,61	9,20	935	1 263	-0,4 %	12,7 %	26,2 %	-6,0 %	6,52	8,12	9,50	5,6	11,5	11,6	2,7	23,1 %
suhteessa vertailuyritysten keskiarvoon:						-1,2 %	10,6 %	3,4 %	-0,6 %				12 %	7 %	3 %	87 %	10,3 %
Cramo Oyj	lasku	20,36	23,00	910	1 304	-0,8 %	2,1 %	29,8 %	-20,5 %	15,27	21,35	27,50	5,3	10,6	10,2	1,4	14,2 %
Speedy Hire Plc	nosto	0,59	0,69	309	372	2,4 %	2,1 %	15,7 %	9,8 %	0,47	0,55	0,63	4,7	11,0	12,5	1,4	11,4 %
Revenio Group Oyj	lasku	13,60	14,20	326	314	-2,2 %	1,6 %	-1,4 %	6,7 %	11,00	12,36	14,24	23,1	24,3	31,7	15,9	50,1 %
suhteessa vertailuyritysten keskiarvoon:						-1,4 %	1,9 %	-22,8 %	-26,2 %				9 %	4 %	-55 %	153 %	37,3 %
Carl Zeiss Meditec AG	lasku	57,00	50,50	5 098	4 439	-1,4 %	-0,6 %	8,6 %	26,3 %	40,96	48,23	59,15	18,9	21,3	35,0	3,7	10,7 %
CellaVision AB		155,70		3 714	3 527	-2,7 %	-2,9 %	6,9 %	-12,3 %	124,50	153,91	188,00	28,8	31,2	40,9	12,1	29,6 %
Glaukos Corp	lasku	33,50	40,00	1 169	1 133	2,4 %	-6,1 %	21,3 %	-16,5 %	23,08	33,60	44,76				6,5	-4,5 %
STAAR Surgical Company	nosto	24,05	23,50	1 001		1,7 %	7,8 %	72,4 %	145,4 %	8,95	13,77	24,85			186,8		
Thermo Fisher Scientific Inc	nosto	209,08	245,00	84 118	100 368	-3,8 %	0,5 %	-2,5 %	21,4 %	170,07	193,60	226,44	15,9	17,5	18,4	2,8	15,2 %
SSAB AB Class A	nosto	50,74	56,00	44 896	52 565	0,0 %	-1,3 %	2,8 %	38,1 %	34,53	43,03	53,44	5,8	9,8	14,2	0,9	6,5 %
suhteessa vertailuyritysten keskiarvoon:						2,3 %	-1,1 %	2,3 %	39,2 %				11 %	22 %	44 %	-71 %	-31,9 %
AK Steel Holding Corporatio	lasku	4,44	5,50	1 400	3 162	0,9 %	0,0 %	-0,7 %	-22,2 %	4,00	5,45	7,04	5,2	7,3	6,4	5,0	78,1 %
thyssenkrupp AG	nosto	21,75	28,00	13 540	15 100	-6,5 %	-3,5 %	-2,6 %	0,7 %	20,67	23,83	27,07	4,7	7,2	12,6	3,2	25,6 %
voestalpine AG	lasku	46,11	50,40	8 131	11 250	-1,5 %	2,9 %	4,7 %	18,5 %	37,84	45,17	54,98	5,7	9,6	10,7	1,2	11,3 %
Sampo Oyj Class A	nosto	43,97	47,50	24 419	25 489	-0,5 %	-0,5 %	-4,1 %	-2,6 %	43,10	45,44	48,92	12,3	12,9	14,7	1,9	12,6 %
suhteessa vertailuyritysten keskiarvoon:						0,0 %	1,0 %	-9,8 %	-29,3 %				-21 %	-12 %	-12 %	-37 %	-3,9 %
Storebrand ASA	nosto!	68,40	75,00	31 998	41 020	1,4 %	-0,6 %	7,8 %	17,7 %	53,00	64,87	71,32		13,5	12,6	1,0	7,9 %
Topdanmark A/S	lasku	292,8	289	26 352	28 111	-1,3 %	-2,8 %	5,3 %	53,3 %	185,10	254,07	313,4	15,5	15,6	18,2	4,2	22,9 %
Tryg A/S	lasku!	144,90	150,00	43 781		-1,4 %	-1,0 %	4,1 %	9,2 %	129,00	145,26	158,90			19,4	3,7	18,9 %
Sanoma Oyj	nosto	9,15	10,30	1 496	1 810	0,2 %	0,3 %	-4,9 %	10,8 %	7,58	9,39	12,03	5,5	9,9	11,4	2,3	20,3 %
suhteessa vertailuyritysten keskiarvoon:						0,7 %	0,6 %	-7,7 %	-6,3 %				-53 %	-31 %	-48 %	-38 %	1,9 %
Alma Media Oyj	nosto	7,10	7,90	585	587	-1,4 %	-1,4 %	-3,8 %	25,4 %	5,45	6,94	8,14	8,0	10,4	14,8	3,5	23,8 %
Ilkka-Yhtymäe Oyj	nosto	3,35		71		0,0 %	-1,2 %	-0,3 %	11,7 %	2,90	3,29	3,83					

OMX HEX 55:n vertailuyhtiöt 9/11



	Suosittelun muutos eilen!	Tavoite-hinta	Markkina-arvo	Seuraavan 12kk:n EV	Muutos 1pv%	Muutos 1vko%	Muutos 1kk%	Muutos 1v%	12kk:n alin hinta	12kk:n keskihinta	12kk:n ylin hinta	Seuraavan 12kk:n EV/EBITDA	Seuraavan 12kk:n EV/EBIT	Seuraavan 12kk:n P/E	Seuraavan 12kk:n P/BV	Seuraavan 12kk:n ROE	
Modern Times Group MTG A	lasku	351,80	388,00	23 742	24 485	-0,2 %	-0,8 %	5,9 %	27,1 %	273,30	323,77	394,40	11,7	13,8	20,4	4,2	20,5 %
Schibsted Asa Class A	nosto	235,30	290,00	53 902	55 152	-0,3 %	2,2 %	9,2 %	4,5 %	175,20	216,60	264,20	15,4	18,8	31,0	3,4	11,1 %
Sponda Oyj	lasku									4,05	4,98	5,39					
suhteessa vertailuyritysten keskiarvoon:					#VALUE!	#VALUE!	#VALUE!	#VALUE!							#VALUE!		
Citycon Oyj	nosto	1,89	2,10	1 685	3 782	-1,0 %	-0,8 %	3,7 %	-17,5 %	1,78	2,13	2,50	19,2	19,3	11,8	0,8	6,4 %
Technopolis Oyj	nosto	3,78	4,40	599	1 431	-3,8 %	-1,9 %	2,4 %	16,2 %	3,20	3,83	4,29	14,7	15,3	9,8	0,8	8,6 %
Castellum AB	nosto	143,30	146,00	39 150	77 865	0,3 %	0,0 %	6,5 %	11,5 %	121,20	131,83	145,40	20,8	20,8	14,5	1,1	7,6 %
Fabege AB	nosto	101,40	110,00	33 541	59 138	0,0 %	-0,1 %	13,4 %	26,0 %	77,00	86,06	103,24	31,7	31,8	26,7	1,0	3,8 %
Hufvudstaden AB Class A	nosto	129,80	151,50	29 361	35 393	-0,8 %	-0,8 %	5,2 %	-10,6 %	116,70	134,61	151,00	26,2	26,3	25,4	1,0	3,9 %
Kungsholmen AB	lasku	62,45	68,00	13 639	30 192	-0,7 %	0,4 %	4,1 %	19,8 %	50,25	56,35	63,30	20,1	20,3	13,0	0,9	6,8 %
Stockmann Oyj Abp Class B	lasku	4,05	3,55	290	996	-0,1 %	-0,9 %	2,9 %	-42,3 %	3,60	5,41	7,70	10,5	28,4	131,1	0,3	0,3 %
suhteessa vertailuyritysten keskiarvoon:					0,6 %	2,0 %	0,7 %	-8,9 %					30 %	154 %	899 %	-89 %	-99 %
Tokmanni Group Oyj	nosto	7,06	9,00	416	536	-1,3 %	-1,0 %	5,8 %	-21,7 %	6,42	7,39	9,08	8,0	10,1	10,9	2,3	21,1 %
H&M Hennes & Mauritz AB	nosto	138,06	120,00	228 499	233 628	-0,9 %	-7,7 %	2,1 %	-37,1 %	117,10	183,43	229,60	8,2	12,3	15,3	3,9	25,5 %
RNB RETAIL AND BRANDS AB	lasku	7,60		258		0,0 %	0,0 %	-1,3 %	-41,3 %	7,21	10,96	14,00					
Stora Enso Oyj Class R	lasku	17,40	16,90	13 757	15 689	1,4 %	3,0 %	9,3 %	51,6 %	10,75	13,14	17,45	8,7	11,9	14,9	2,0	13,5 %
suhteessa vertailuyritysten keskiarvoon:					-0,1 %	0,5 %	4,1 %	38,4 %					-2 %	-4 %	2 %	-4 %	-2,1 %
Metsä Board Corporation CI	lasku	9,46	9,00	3 361	3 562	0,1 %	-0,9 %	8,0 %	40,7 %	5,34	6,96	9,74	9,8	13,5	16,5	2,5	15,3 %
UPM-Kymmene Oyj	nosto	31,50	30,50	16 813	16 324	1,5 %	2,7 %	6,1 %	27,2 %	21,23	25,99	31,50	9,0	11,9	15,6	1,8	11,6 %
Holmen AB Class B	nosto	213,15	212,50	36 261	38 688	0,8 %	0,0 %	-5,9 %	9,2 %	170,55	202,76	241,20	11,4	15,8	19,3	1,6	8,0 %
International Paper Comp	lasku	53,81	65,00	22 282	30 886	-0,7 %	4,1 %	1,1 %	1,4 %	50,00	56,07	66,94	7,1	10,3	10,2	2,8	27,4 %
Norske Skogindustrier ASA	lasku									0,14	0,57	1,21					
Sappi Limited	lasku	88,50	90,04	49 312	68 608	6,0 %	6,7 %	16,4 %	-12,7 %	71,80	87,98	105,43	6,8	10,7	11,2	1,8	16,0 %
Technopolis Oyj	nosto	3,78	4,40	599	1 431	-3,8 %	-1,9 %	2,4 %	16,2 %	3,20	3,83	4,29	14,7	15,3	9,8	0,8	8,6 %
suhteessa vertailuyritysten keskiarvoon:					-3,3 %	-1,7 %	-4,1 %	10,3 %					-38 %	-35 %	-46 %	-11 %	2,9 %
Citycon Oyj	nosto	1,89	2,10	1 685	3 782	-1,0 %	-0,8 %	3,7 %	-17,5 %	1,78	2,13	2,50	19,2	19,3	11,8	0,8	6,4 %
Sponda Oyj	lasku									4,05	4,98	5,39					
Castellum AB	nosto	143,30	146,00	39 150	77 865	0,3 %	0,0 %	6,5 %	11,5 %	121,20	131,83	145,40	20,8	20,8	14,5	1,1	7,6 %
Fabege AB	nosto	101,40	110,00	33 541	59 138	0,0 %	-0,1 %	13,4 %	26,0 %	77,00	86,06	103,24	31,7	31,8	26,7	1,0	3,8 %
Hufvudstaden AB Class A	nosto	129,80	151,50	29 361	35 393	-0,8 %	-0,8 %	5,2 %	-10,6 %	116,70	134,61	151,00	26,2	26,3	25,4	1,0	3,9 %
Kungsholmen AB	lasku	62,45	68,00	13 639	30 192	-0,7 %	0,4 %	4,1 %	19,8 %	50,25	56,35	63,30	20,1	20,3	13,0	0,9	6,8 %

OMX HEX 55:n vertailuyhtiöt 10/11



	Suositusten muutos		Tavoite- hinta	Markkina- arvo	Seuraavan 12kk:n EV	Muutos 1pv%	Muutos 1vko%	Muutos 1kk%	Muutos 1v%	12kk:n	12kk:n	12kk:n	Seuraavan	Seuraavan	Seuraavan		
	eilen!	Hinta								alin hinta	keskihän ta	ylin hinta	12kk:n EV/EBITDA	12kk:n EV/EBIT	12kk:n P/E	12kk:n P/BV	12kk:n ROE
Telia Company AB	lasku	4,18	4,14	18 054	21 917	-0,6 %	-0,4 %	15,2 %	5,3 %	3,57	3,92	4,26	8,6	14,9	16,1	1,8	11,2 %
suhteessa vertailuyritysten keskiarvoon:						-0,1 %	1,5 %	12,3 %	-26,7 %				-4 %	-8 %	-19 %	-54 %	-9,0 %
DNA Plc	nosto	19,53	19,00	2 584	2 929	0,2 %	-3,8 %	8,8 %	62,1 %	11,63	15,58	20,36	9,9	19,4	23,2	4,6	20,0 %
Elisa Oyj Class A	lasku	36,82	35,00	6 161	7 175	-0,9 %	0,2 %	0,4 %	9,2 %	31,68	35,03	38,37	11,1	17,4	18,4	5,3	28,7 %
TDC A/S	lasku	50,16	50,25	40 730	61 377	-0,2 %	0,0 %	0,2 %	35,1 %	33,68	40,97	50,28	7,3	17,7	20,2	1,9	9,6 %
Tele2 AB Class B	lasku	113,75	110,00	57 427	66 656	-0,5 %	-1,0 %	8,5 %	27,2 %	85,70	98,46	115,90	9,6	15,7	20,6	3,3	15,9 %
Telenor ASA	nosto	169,65	184,00	254 722	297 986	-0,7 %	-4,7 %	-3,3 %	26,2 %	131,00	166,45	191,70	6,5	11,1	16,1	4,4	27,0 %
Tieto Oyj	lasku	29,74	28,50	2 204	2 347	-0,2 %	-0,9 %	8,4 %	1,7 %	25,43	27,50	30,46	10,8	13,5	16,4	4,4	26,9 %
suhteessa vertailuyritysten keskiarvoon:						-0,6 %	-0,7 %	3,2 %	-3,9 %				14 %	22 %	4 %	65 %	10,6 %
Digia Oyj	nosto	2,43	2,85	65	68	0,0 %	-2,0 %	5,2 %	-8,9 %	2,10	2,46	3,03	7,5	9,4	12,5	1,3	10,5 %
Atos SE	nosto	113,60	127,00	11 979	10 820	2,0 %	1,4 %	-0,9 %	-10,0 %	103,65	123,25	135,40	6,0	8,0	12,7	2,2	17,4 %
Capgemini SE	nosto	115,55	120,00	19 507	20 078	-0,3 %	0,2 %	10,4 %	21,4 %	88,13	99,46	116,95	10,6	12,5	18,5	2,5	13,6 %
HiQ International AB	nosto	70,00	69,50	3 882	3 697	-0,2 %	-0,2 %	6,3 %	20,0 %	53,75	60,62	79,10	14,0	14,7	19,7	4,7	23,7 %
Tikkurila Oyj	lasku	15,04	15,70	663	755	0,3 %	1,9 %	-3,1 %	-18,1 %	13,52	16,83	19,20	11,5	16,0	19,4	3,8	19,6 %
suhteessa vertailuyritysten keskiarvoon:						0,4 %	2,1 %	-2,3 %	-23,9 %				-13 %	-6 %	0 %	-7 %	-1,9 %
Akzo Nobel N.V.	nosto	75,30	81,00	19 022	20 361	0,9 %	-0,8 %	-4,3 %	4,9 %	71,64	74,62	81,80	16,8	21,6	24,8	3,0	12,1 %
H.B. Fuller Company	nosto	51,35	57,00	2 596	4 587	0,0 %	-0,2 %	3,4 %	-1,2 %	46,62	52,66	58,74	9,3	13,3	14,4	2,1	14,3 %
Sherwin-Williams Company	nosto	379,65	440,00	35 515	44 298	-1,3 %	0,5 %	-1,5 %	13,7 %	326,68	377,63	435,15	13,9	15,8	19,0	7,2	38,1 %
Tokmanni Group Oyj	nosto	7,06	9,00	416	536	-1,3 %	-1,0 %	5,8 %	-21,7 %	6,42	7,39	9,08	8,0	10,1	10,9	2,3	21,1 %
suhteessa vertailuyritysten keskiarvoon:						-2,3 %	-1,5 %	1,2 %	-5,3 %				-28 %	-37 %	-70 %	-21 %	4,8 %
Kesko Oyj Class B	nosto	49,62	45,50	4 915	4 892	0,1 %	0,8 %	11,8 %	11,0 %	41,51	45,53	49,98	10,2	14,6	19,3	2,3	11,8 %
Stockmann Oyj Abp Class B	lasku	4,05	3,55	290	996	-0,1 %	-0,9 %	2,9 %	-42,3 %	3,60	5,41	7,70	10,5	28,4	131,1	0,3	0,3 %
Verkkokauppa.com Oy	nosto	5,86	7,00	264	223	4,6 %	3,2 %	10,4 %	-29,2 %	4,95	7,48	10,01	15,0	16,5	24,6	6,0	24,4 %
B&M European Value Retail	lasku	3,81	4,65	3 812	4 303	0,8 %	0,1 %	-2,5 %	6,5 %	3,34	3,87	4,35	12,6	14,7	17,6	4,1	23,5 %
Europris ASA	nosto	28,65	34,00	4 784	5 731	0,4 %	-0,7 %	12,4 %	-23,2 %	24,85	33,02	39,80	8,1	9,3	11,0	2,4	22,1 %
XXL ASA	nosto	73,50	95,00	10 224	11 643	0,0 %	0,7 %	-6,8 %	-21,4 %	66,40	83,26	96,60	10,6	12,7	14,7	2,3	15,8 %
UPM-Kymmene Oyj	nosto	31,50	30,50	16 813	16 324	1,5 %	2,7 %	6,1 %	27,2 %	21,23	25,99	31,50	9,0	11,9	15,6	1,8	11,6 %
suhteessa vertailuyritysten keskiarvoon:						0,0 %	0,1 %	0,3 %	9,1 %				3 %	-4 %	8 %	-16 %	-4,5 %
Metsa Board Corporation Cl	lasku	9,46	9,00	3 361	3 562	0,1 %	-0,9 %	8,0 %	40,7 %	5,34	6,96	9,74	9,8	13,5	16,5	2,5	15,3 %
Stora Enso Oyj Class R	lasku	17,40	16,90	13 757	15 689	1,4 %	3,0 %	9,3 %	51,6 %	10,75	13,14	17,45	8,7	11,9	14,9	2,0	13,5 %
Holmen AB Class B	nosto	213,15	212,50	36 261	38 688	0,8 %	0,0 %	-5,9 %	9,2 %	170,55	202,76	241,20	11,4	15,8	19,3	1,6	8,0 %

OMX HEX 55:n vertailuyhtiöt 11/11



	Suosittelun muutos	Tavoite-	Markkina-	Seuraavan	Muutos	Muutos	Muutos	Muutos	12kk:n	12kk:n	12kk:n	Seuraavan	Seuraavan	Seuraavan	Seuraavan	Seuraavan		
	eilen!	Hinta	hintaa	arvo	12kk:n EV	1pv%	1vko%	1kk%	1v%	alin	keskih.	ylin	12kk:n	12kk:n	12kk:n	12kk:n		
										hinta	ta	hinta	EV/EBITDA	EV/EBIT	P/E	P/BV	ROE	
International Paper Compa	lasku	53,81	65,00	22 282	30 886	-0,7 %	4,1 %	1,1 %	1,4 %	50,00	56,07	66,94	7,1	10,3	10,2	2,8	27,4 %	
Norske Skogindustrier ASA	lasku									0,14	0,57	1,21						
Sappi Limited	lasku	88,50	90,04	49 312	68 608	6,0 %	6,7 %	16,4 %	-12,7 %	71,80	87,98	105,43	6,8	10,7	11,2	1,8	16,0 %	
Uponor Oyj Class A	nosto	14,59	17,65	1 068	1 198	-0,9 %	-1,2 %	4,9 %	-7,0 %	13,22	15,24	17,79	7,5	10,4	15,3	3,3	21,6 %	
suhteessa vertailuyritysten keskiarvoon:						-0,4 %	-0,5 %	-1,5 %	-4,5 %				-59 %	-52 %	-37 %	-60 %	-12,4 %	
Geberit AG	nosto	442,50	460,00	16 391	16 778	-0,5 %	-0,6 %	6,3 %	-2,4 %	405,60	442,10	486,90	18,5	21,7	24,4	8,3	34,0 %	
Valmet Corp	nosto	15,83	18,25	2 372	2 222	0,1 %	-0,4 %	-4,4 %	-7,8 %	15,10	16,74	18,66	7,6	10,4	15,3	2,4	15,6 %	
suhteessa vertailuyritysten keskiarvoon:						0,2 %	-0,7 %	-2,1 %	-15,6 %				-6 %	-2 %	-6 %	-21 %	-25 %	
ANDRITZ AG	nosto	43,86	52,00	4 561	3 653	-0,3 %	0,6 %	-5,2 %	-18,4 %	43,12	48,44	54,89	6,7	9,0	14,6	3,0	20,7 %	
Kadant Inc.	nosto	94,80	112,00	1 051	1 120	0,1 %	0,1 %	0,5 %	34,1 %	68,55	92,13	114,00	9,6	12,3	17,8			
Wartsila Oyj Abp	lasku	17,88	19,22	10 580	10 632	-0,2 %	-1,1 %	-2,6 %	-0,6 %	16,93	18,57	20,77	12,5	14,7	19,9	3,9	19,8 %	
suhteessa vertailuyritysten keskiarvoon:						0,7 %	-2,2 %	-3,9 %	-24,8 %				42 %	-7 %	-15 %	10 %	-1,7 %	
Caterpillar Inc.	lasku	152,59	176,00	91 234	89 320	-1,7 %	1,8 %	1,6 %	49,0 %	97,74	134,36	173,24	8,3	10,5	13,6	4,9	36,4 %	
MAN SE	lasku	96,95	86,15	14 250	16 046	-0,2 %	0,6 %	1,0 %	-0,6 %	93,10	95,00	98,08	9,3	20,9	33,2	2,2	6,7 %	
YIT Oyj	nosto!	5,27	6,60	1 112	1 769	0,8 %	0,0 %	-19,9 %	-27,9 %	4,95	6,82	8,09	8,3	10,9	10,4	1,0	9,1 %	
suhteessa vertailuyritysten keskiarvoon:						-0,2 %	-2,2 %	-19,5 %	0,6 %				4 %	16 %	-5 %	-55 %	-10,9 %	
Lehto Group PLC	nosto	10,48	15,25	610	578	0,8 %	4,8 %	-4,7 %	-4,1 %	9,71	12,44	14,26	6,8	7,1	9,6	2,9	30,4 %	
Lemminkäinen Corporation	lasku									18,60	23,51	29,00						
SRV Yhtiöt Oyj	lasku	2,73	3,00	165	500	-0,7 %	-0,4 %	-3,9 %	-41,3 %	2,60	4,00	5,16	15,7	16,1	12,6	0,6	4,6 %	
JM AB	nosto	176,45	190,00	12 538	10 614	4,3 %	4,4 %	1,6 %	-45,9 %	165,35	229,80	330,30	5,7	5,7	8,9	1,8	19,7 %	
Peab AB Class B	nosto	75,50	76,00	22 352	23 327	0,2 %	2,3 %	0,9 %	-24,5 %	62,60	84,27	109,50	6,8	9,6	12,1	1,9	16,1 %	
NCC AB Class B	nosto	159,45	182,50	17 291	15 854	1,2 %	0,7 %	3,9 %	-35,3 %	145,70	187,47	250,10	6,5	8,9	12,3	2,9	23,7 %	
Veidekke ASA	nosto	92,20	97,50	12 328	12 521	0,2 %	1,1 %	-0,3 %	-19,5 %	78,80	96,08	115,50	6,3	8,7	10,3	2,6	25,6 %	
	nosto kpl	169	1,69	nostot / laskut -suhdeluku														
	lasku kpl	100			Mediaani:	0,0 %	0,1 %	2,5 %	0,9 %				9,3	13,1	15,6	2,3	14,6 %	

Osakkeiden arvostustaulukot 1/4



	Suosittelun muutos eilen!	Tavoite hinta	Potentiaali %	12kk:n alin hinta	12kk:n ylin hinta	5 vuoden alin hinta	5 vuoden ylin hinta	P/E 2017	P/E 2018E	2017 EV / EBITDA	2018E EV / EBITDA	P/BV 2017	P/BV 2018E	ROE 2017	ROE 2018E	Osinko tuotto 2017E	
Admicom Oyj		14,75	13,50	-8,5 %	10,00	15,00	10,00	15,00	32,8	26,7		20,5	7,8	62,5 %	29,3 %	2,0 %	
Ahlstrom-Munksjo (nosto	17,24	19,50	13,1 %	15,10	20,49	4,54	20,49	13,5	15,5	7,3	7,4	1,6	1,5	12,0 %	10,0 %	3,0 %
Aktia Bank plc Clas	nosto	8,74	10,20	16,7 %	8,01	9,69	6,00	12,07	13,5	11,0		1,0	1,0	7,2 %	9,2 %	6,5 %	
Alandsbanken Abp (13,20		n.a.	12,80	15,35	7,35	17,58									
Alma Media Oyj	nosto	7,10	7,90	11,3 %	5,45	8,14	2,49	8,14	16,3	15,2	9,5	8,1	4,3	3,7	26,2 %	24,2 %	3,4 %
Altia Oyj	#VALUE!	9,25	10,50	13,5 %	7,50	9,50	7,50	9,50	16,8	13,6		8,1					18,1 %
Amer Sports Oyj Cla	lasku	25,67	25,00	-2,6 %	19,81	26,75	13,35	28,33	21,8	19,4	12,6	11,4	3,4	3,1	15,5 %	16,1 %	2,7 %
Apetit Oyj	lasku	13,40	14,50	8,2 %	13,15	15,25	11,64	21,63	27,2	23,9		0,7	0,8	2,7 %	3,1 %	5,2 %	
Asiakastieto Group	lasku	28,30	30,00	6,0 %	19,45	32,40	13,15	32,40	26,7	24,7	16,9	17,6	5,3	5,1	19,7 %	20,6 %	3,4 %
Aspo Plc	nosto	9,18	10,50	14,4 %	8,70	10,15	5,18	10,15	16,4	14,3	12,0	10,8	2,5	2,4	15,4 %	16,7 %	4,7 %
Aspocomp Group O	nosto	2,47	2,75	11,3 %	2,10	3,04	0,76	3,19	13,7	11,4		6,7	1,4	1,3	10,0 %	11,1 %	2,8 %
Atria Oyj Class A	lasku	11,62	12,60	8,4 %	10,11	13,48	6,01	13,48	12,4	11,1	6,3	5,8	0,8	0,7	6,3 %	6,7 %	4,3 %
Basware Oyj	nosto	42,30	43,00	1,7 %	33,11	47,60	16,75	47,80			237,6	610,2	5,2	5,3	-7,7 %	-6,3 %	0,0 %
Bittium Corporatio	lasku	5,41	5,50	1,7 %	5,20	7,87	0,89	7,87		107,3	87,5	17,4	1,7	1,7	-3,4 %	1,6 %	5,3 %
CapMan Oyj Class E	nosto	1,52	1,70	11,5 %	1,39	1,81	0,78	1,81	11,7	15,2	11,2	10,1	1,8	1,8	14,9 %	11,8 %	7,2 %
Cargotec Oyj Class I	nosto	44,92	48,50	8,0 %	40,40	59,25	19,35	59,25	21,3	15,6	10,5	9,8	2,0	1,9	9,6 %	12,4 %	2,3 %
Caverion Oyj	nosto	7,23	7,00	-3,1 %	5,76	8,10	3,00	9,69		30,5	31,2	12,9	4,5	3,9	-7,5 %	12,8 %	0,0 %
Citycon Oyj	nosto	1,89	2,10	10,9 %	1,78	2,50	1,78	3,02	11,1	11,8	21,0	19,4	0,8	0,8	6,9 %	6,4 %	6,9 %
Consti Yhtiot Oyj	nosto	8,16	9,80	20,1 %	7,74	15,83	7,74	17,48		11,2	42,6	7,3	2,5	2,0	-4,2 %	18,3 %	0,0 %
Cramo Oyj	lasku	20,36	23,00	13,0 %	15,27	27,50	8,41	27,50	10,8	9,7	5,5	5,3	1,6	1,5	15,0 %	15,4 %	4,2 %
Detection Technolog	nosto	18,10	21,00	16,0 %	15,80	22,50	4,25	22,50	16,6	17,5	10,3	10,7	6,0	5,0	36,3 %	28,8 %	1,9 %
Digia Oyj	nosto	2,43	2,85	17,3 %	2,10	3,03	2,10	7,12	60,8	13,5	20,7	8,3	1,5	1,4	2,4 %	10,1 %	1,6 %
DNA Plc	nosto	19,53	19,00	-2,7 %	11,63	20,36	9,87	20,36	28,3	24,2	8,7	10,1	4,3	4,6	15,1 %	18,9 %	5,6 %
Efore Oyj Class A	lasku	0,27	0,28	4,1 %	0,25	0,70	0,25	0,96				5,0	2,1	2,0	-7,7 %	-0,4 %	0,0 %
Elisa Oyj Class A	lasku	36,82	35,00	-4,9 %	31,68	38,37	14,38	38,37	19,9	18,7	10,7	11,2	5,7	5,4	28,4 %	28,8 %	4,5 %
eQ Oyj	nosto	8,60	9,25	7,6 %	7,66	9,28	2,06	9,28	20,4	17,0	14,0	12,5	5,1	5,1	25,3 %	30,3 %	5,8 %
Etteplan Oyj	nosto	8,26	9,00	9,0 %	7,17	9,49	2,76	9,49	17,6	15,0	10,4	9,4	3,5	3,1	20,0 %	20,7 %	2,8 %
Evli Pankki Oyj Clas		9,80	12,00	22,4 %	6,38	10,50	6,16	10,50	13,8	10,8			3,2	2,8	23,1 %	26,3 %	5,3 %
Exel Composites Oy	nosto!	6,10	6,75	10,7 %	5,90	7,85	4,71	9,85	17,2	16,0	9,4	8,8	2,5	2,4	14,6 %	15,0 %	4,9 %
Finnair Oyj	nosto	11,70	11,00	-6,0 %	4,98	13,52	2,30	13,52	12,7	11,0	5,1	4,0	1,5	1,4	11,6 %	12,3 %	2,6 %

Osakkeiden arvostustaulukot 2/4



	Suositusten muutos eilen!	Tavoite hinta	Potentialiaali %	12kk:n alin hinta	12kk:n ylin hinta	5 vuoden alin hinta	5 vuoden ylin hinta	P/E	P/E	2017 EV /	2018E EV	P/BV	P/BV	ROE	ROE	Osinko	
								2017	2018E	EBITDA	/ EBITDA	2017	2018E	2017	2018E	tuotto 2017E	
Fiskars Oyj Abp	nosto	20,05	21,25	6,0 %	19,54	25,00	15,00	25,00	24,8	20,6	15,5	10,6	1,3	1,3	5,2 %	6,2 %	3,6 %
Fondia Oyj		12,25	12,80	4,5 %	9,80	13,48	9,20	13,48	23,6	18,8			6,9	6,0	29,2 %	31,7 %	2,9 %
Fortum Oyj	lasku	20,25	19,00	-6,2 %	13,63	20,40	10,99	21,59	27,4	22,0	12,3	15,8	1,4	1,4	5,0 %	6,3 %	5,4 %
F-Secure Oyj	nosto	3,83	4,00	4,4 %	3,35	4,84	1,68	4,84	54,7	64,8	30,3	29,0	8,6	8,1	15,7 %	12,4 %	1,0 %
Glaston Oyj	lasku	0,48	0,49	1,0 %	0,39	0,56	0,32	0,60	32,0	24,0	11,1	10,2	2,5	2,4	7,9 %	10,0 %	1,0 %
Gofore Plc		8,51	9,10	6,9 %	6,40	9,69	6,40	9,69	20,8	17,3	13,8	11,2	6,2	5,0	29,9 %	29,2 %	1,8 %
Harvia Plc		5,02	6,10	21,5 %	4,91	5,40	4,91	5,40	27,1	13,8		9,8	4,9	1,4	18,0 %	10,5 %	3,6 %
HKScan Oyj Class A	lasku	3,10	2,20	-29,0 %	2,94	3,48	2,89	6,26			16,0	6,6	0,5	0,5	-13,3 %	-2,3 %	2,9 %
Honkarakenne Oyj C	lasku	3,64		n.a.	2,19	4,02	1,20	4,02	24,3	6,1	7,0	3,6					0,0 %
Huhtamaki Oyj	lasku	35,06	38,00	8,4 %	31,17	37,68	13,46	42,33	18,5	18,0	11,5	10,8	3,1	2,8	17,0 %	15,8 %	2,3 %
Innofactor Plc	lasku	0,82	0,90	9,9 %	0,79	1,80	0,64	1,83		18,2	40,7	11,1	1,2	1,1	-1,4 %	6,3 %	0,0 %
Investors House Oyj	nosto	6,95	7,90	13,7 %	6,60	8,06	2,72	8,06	8,4	10,7	14,9	14,0	0,9	0,8	10,8 %	7,8 %	3,0 %
Kamux Oyj		6,20	8,30	33,9 %	5,60	9,00	5,60	9,00	20,7	14,4	17,2	10,5	4,2	3,4	20,4 %	23,9 %	1,9 %
Kemira Oyj	nosto	11,18	11,50	2,9 %	10,08	12,44	8,92	13,02	17,4	14,6	8,0	7,7	1,5	1,4	8,4 %	9,8 %	4,7 %
Kesko Oyj Class B	nosto	49,62	45,50	-8,3 %	41,51	49,98	20,96	49,98	21,8	19,8	10,4	10,5	2,3	2,3	10,6 %	11,6 %	4,4 %
Kone Oyj Class B	nosto	41,03	43,50	6,0 %	39,15	47,70	27,35	47,89	21,7	22,7	16,3	15,4	7,3	7,0	33,6 %	30,8 %	4,0 %
Konecranes Oyj	nosto	34,71	45,00	29,6 %	33,07	42,64	17,92	42,64	32,2	18,6	12,2	9,8	2,2	2,1	6,7 %	11,6 %	3,5 %
Kotipizza Group Oyj	nosto	15,70	16,50	5,1 %	12,80	16,03	4,73	16,03	22,1	17,8	12,4	12,1	3,1	3,0	14,1 %	16,9 %	4,1 %
Lassila & Tikanoja C	lasku	16,40	18,50	12,8 %	15,52	20,00	12,66	20,89	18,6	16,0	9,7	7,9	2,9	2,9	15,6 %	17,9 %	5,6 %
Lehto Group PLC	nosto	10,48	15,25	45,5 %	9,71	14,26	5,52	14,26	12,5	10,0	10,9	7,1	4,0	3,2	32,0 %	31,7 %	3,2 %
Marimekko Oyj	nosto	14,15	14,75	4,2 %	9,55	14,85	6,06	14,85	20,2	17,6	6,7	5,7	3,7	3,0	18,5 %	17,1 %	3,5 %
Martela Oyj Class A	lasku	5,24	5,50	5,0 %	5,20	13,10	2,75	14,00		12,5	12,8	4,7	1,0	0,9	-2,8 %	7,5 %	6,1 %
Metso Oyj	nosto	30,29	29,45	-2,8 %	23,79	32,07	17,31	33,73	34,7	21,2	15,1	11,9	3,4	3,3	9,7 %	15,5 %	3,5 %
Metsa Board Corpor	lasku	9,46	9,00	-4,9 %	5,34	9,74	2,28	9,74	22,5	17,2	10,0	10,1	2,9	2,6	12,8 %	15,2 %	2,2 %
Neo Industrial Oyj C	nosto!	4,38	4,50	2,7 %	4,30	10,46	0,50	11,20	8,6	36,5			2,4	2,4	28,3 %	6,5 %	1,8 %
Neste Corporation	nosto	68,20	62,50	-8,4 %	33,93	70,58	10,41	70,58	20,5	17,8	9,6	10,9	4,0	3,6	19,6 %	20,0 %	2,5 %
Next Games Corp		6,40	8,50	32,8 %	4,91	15,89	4,91	15,89					3,2	4,3	-17,4 %	-29,1 %	0,0 %
Nixu OY	lasku	12,05	12,00	-0,4 %	7,40	14,45	3,95	14,45	823,8	93,3			4,6	4,4	0,6 %	4,7 %	0,0 %
Nokia Oyj	lasku	5,26	5,50	4,5 %	3,81	5,96	2,56	7,87	16,0	22,2	5,8	9,5	1,8	1,9	11,5 %	8,6 %	3,6 %
Nokian Renkaat Oyj	nosto	32,72	36,00	10,0 %	31,02	41,95	18,82	41,95	20,3	14,8	10,7	9,0	3,0	2,9	15,0 %	19,4 %	4,8 %

Osakkeiden arvostustaulukot 3/4



	Suositusten muutos eilen!	Tavoite hinta	Potentialiaali %	12kk:n alin hinta	12kk:n ylin hinta	5 vuoden alin hinta	5 vuoden ylin hinta	P/E 2017	P/E 2018E	2017 EV / EBITDA	2018E EV / EBITDA	P/BV 2017	P/BV 2018E	ROE 2017	ROE 2018E	Osinko tuotto 2017E	
																	Hinta
Nordea Bank AB shs	lasku	8,80	9,57	8,8 %	8,13	12,00	7,00	12,43	11,7	11,2			1,1	1,1	9,1 %	9,7 %	7,7 %
Nurminen Logistics	lasku	0,48	0,52	8,3 %	0,45	0,77	0,30	1,14		48,0			1,5	1,5	-6,5 %	3,2 %	0,0 %
Olvi Oyj Class A	nosto	29,50	30,00	1,7 %	27,00	32,49	20,30	32,49	17,0	16,5	9,3	8,7	2,8	2,6	16,7 %	15,7 %	2,7 %
Orava Residential R	nosto	5,18	6,00	15,8 %	4,03	5,98	4,03	15,88		28,3			0,5	0,5	-3,0 %	1,8 %	0,0 %
Oriola Corp Class B	nosto	2,98	2,70	-9,2 %	2,40	3,85	1,98	4,65	19,8	18,6	9,8	9,1	2,7	2,6	13,8 %	13,8 %	3,0 %
Orion Oyj Class B	nosto	25,89	32,00	23,6 %	22,66	58,50	17,28	58,50	16,1	18,5	12,5	11,5	5,4	4,5	33,3 %	24,6 %	5,6 %
Outokumpu Oyj	lasku	5,65	6,26	10,6 %	5,01	9,34	1,98	10,45	6,3	12,6	6,8	6,4	0,9	0,8	13,8 %	6,7 %	4,4 %
Outotec Oyj	nosto	8,18	6,70	-18,1 %	5,31	8,47	2,49	11,73		37,2	19,7	13,6	3,2	3,8	-1,6 %	10,2 %	0,0 %
Panostaja Oyj	nosto	1,02	1,04	2,5 %	0,82	1,14	0,66	1,14	15,4	20,3	7,3	4,2	1,7	0,9	11,1 %	4,6 %	3,9 %
Pihlajalinna Plc	lasku	11,52	14,25	23,7 %	11,32	18,17	11,32	19,85	23,3	22,2	9,3	8,8	2,4	2,2	10,2 %	9,8 %	1,4 %
Ponsse Oyj	lasku	31,85	29,00	-8,9 %	22,51	32,35	5,71	32,35	19,9	17,3	9,5	10,8	5,0	4,3	25,3 %	24,8 %	2,4 %
Poyry Oyj	nosto	5,84	6,35	8,7 %	3,17	6,10	2,60	6,10	23,4	17,7	11,0	10,7	3,5	3,2	15,0 %	18,0 %	0,9 %
Qt Group Plc	nosto	6,68	7,40	10,8 %	5,00	7,50	3,76	7,58					7,9	10,0	-13,5 %	-28,6 %	0,0 %
Raisio Oyj Class V	nosto	3,69	4,00	8,5 %	3,47	4,59	3,23	5,04	13,6	19,4	7,4	11,1	2,2	2,2	16,1 %	11,3 %	4,6 %
Ramirent Oyj	nosto	8,61	9,20	6,9 %	6,52	9,50	5,05	10,25	14,6	11,6	5,8	5,6	3,0	2,8	20,5 %	23,7 %	5,1 %
Rapala VMC Oyj	lasku	3,39	3,55	4,7 %	3,13	4,17	3,13	6,00	67,8	17,1	12,5	8,3	0,9	0,9	1,4 %	5,4 %	1,2 %
Raute Oyj Class A	nosto	28,20	32,00	13,5 %	21,34	34,70	6,88	34,70	13,2	11,8		5,9	3,0	2,7	22,8 %	22,7 %	4,4 %
Restamax Oyj	lasku	11,00	12,00	9,1 %	6,85	12,00	3,42	12,00	36,7	13,8		7,3	4,1	3,5	11,1 %	25,1 %	3,0 %
Revenio Group Oyj	lasku	13,60	14,20	4,4 %	11,00	14,24	2,29	14,24	47,4	35,3		25,9	20,3	17,1	42,9 %	48,6 %	1,9 %
Robit PLC	nosto	5,60	8,75	56,3 %	5,40	12,00	5,10	12,00		28,0	56,8	11,7	1,3	1,3	-6,2 %	4,5 %	1,8 %
Rovio Entertainmen		4,79	5,00	4,5 %	4,15	12,34	4,15	12,34	17,7	19,1	10,2	7,0	2,7	2,5	15,3 %	13,0 %	1,8 %
Sampo Oyj Class A	nosto	43,97	47,50	8,0 %	43,10	48,92	29,32	49,40	16,2	14,4	11,0	11,7	1,9	1,9	11,7 %	13,0 %	5,9 %
Sanoma Oyj	nosto	9,15	10,30	12,6 %	7,58	12,03	3,13	12,03	12,9	11,5	5,9	5,6	2,7	2,4	20,9 %	20,8 %	3,8 %
Scanfil Oyj	lasku	4,81	5,20	8,1 %	3,85	5,14	0,83	5,14	12,0	10,5	7,8	6,9	2,5	2,0	20,5 %	19,5 %	2,3 %
Siili Solutions Oy	nosto	11,60	11,80	1,7 %	10,00	13,48	2,67	13,48	19,6	15,8	12,0	10,1		3,6		22,5 %	3,4 %
Silmaasema Oyj		5,46	6,75	23,6 %	4,52	8,94	4,52	8,94		14,0	12,5	8,4	2,0	1,8	-1,8 %	12,7 %	0,0 %
Solteq Oyj	lasku	1,55	1,65	6,5 %	1,39	1,76	1,32	1,97		17,2		8,0	1,4	1,3	-7,3 %	7,4 %	0,0 %
SRV Yhtiot Oyj	lasku	2,73	3,00	9,9 %	2,60	5,16	2,28	5,68	54,6	49,6	23,6	28,5	0,6	0,6	1,1 %	1,2 %	2,2 %
SSH Communicatio	nosto	2,09	2,00	-4,3 %	1,72	2,55	1,32	6,32					104,5		-400,0 %		0,0 %
SSAB AB Class B	nosto	3,91	5,35	36,8 %	2,87	4,27	1,18	4,83	17,2	10,9	7,0	5,9	0,7	0,7	4,3 %	6,9 %	2,6 %

Osakkeiden arvostustaulukot 4/4



	Suosittelun muutos	Tavoite	Potentiaali	12kk:n	12kk:n	5 vuoden	5 vuoden	P/E	P/E	2017 EV /	2018E EV	P/BV	P/BV	ROE	ROE	Osinko	
	eilen!	Hinta	hintaa	alin	ylin	alin	ylin	2017	2018E	EBITDA	/ EBITDA	2017	2018E	2017	2018E	tuotto	
Stockmann Oyj Abp	lasku	4,05	3,55	-12,2 %	3,60	7,70	3,60	14,16	269,7	15,7	10,8	0,3	0,3	-5,3 %	0,1 %	0,0 %	
Stora Enso Oyj Clas	lasku	17,40	16,90	-2,9 %	10,75	17,45	4,82	17,45	19,6	14,8	8,2	8,7	2,3	2,1	11,7 %	14,0 %	2,4 %
Suomen Hoivatilat C	lasku	7,70	9,40	22,1 %	7,17	8,90	3,50	9,12	35,0	8,6	13,7	12,3	1,4	1,1	4,0 %	13,0 %	1,7 %
Suominen Yhtymäe	lasku	3,42	3,25	-5,0 %	3,23	5,20	2,00	6,65	13,2	18,4	9,8	7,5	1,4	1,5	10,7 %	8,0 %	3,2 %
Taaleri Plc	lasku	9,92	11,80	19,0 %	8,05	11,80	3,18	11,80	12,9	16,0			2,7	2,3	20,6 %	14,6 %	2,6 %
Talenom Oyj	lasku	13,80	14,50	5,1 %	10,51	14,00	4,61	14,00	25,1	18,9	11,1	9,8	6,7	5,7	26,8 %	30,0 %	2,3 %
Technopolis Oyj	nosto	3,78	4,40	16,6 %	3,20	4,29	2,89	4,29	8,2	9,9	14,4	15,0	0,9	0,9	10,7 %	8,7 %	4,5 %
Teleste Oyj	nosto	7,18	8,50	18,4 %	6,28	8,50	3,93	10,24	14,5	26,7	8,4	1,8	1,7	-12,8 %	11,7 %	1,4 %	
Telia Company AB	lasku	4,18	4,14	-0,9 %	3,57	4,26	3,41	6,22	15,4	16,5	7,8	8,6	1,8	1,8	11,5 %	11,0 %	5,6 %
Terveystalo Oy Clas		9,84	11,50	16,9 %	8,70	10,60	8,70	10,60	26,8	18,4	15,2	12,7	2,8	2,5	10,3 %	13,3 %	0,6 %
Tieto Oyj	lasku	29,74	28,50	-4,2 %	25,43	30,46	14,20	30,46	17,6	16,7	10,7	11,1	4,6	4,5	26,1 %	26,9 %	4,7 %
Tikkurila Oyj	lasku	15,04	15,70	4,4 %	13,52	19,20	13,52	20,90	62,7	21,2	17,9	12,2	3,7	3,8	5,9 %	18,0 %	5,3 %
Tokmanni Group Oy	nosto	7,06	9,00	27,5 %	6,42	9,08	6,26	11,13	15,3	11,5	10,2	8,4	2,5	2,4	16,6 %	20,8 %	5,8 %
UPM-Kymmene Oyj	nosto	31,50	30,50	-3,2 %	21,23	31,50	7,30	31,50	16,8	15,5	8,6	8,9	1,9	1,8	11,6 %	11,8 %	3,7 %
Uponor Oyj Class A	nosto	14,59	17,65	21,0 %	13,22	17,79	9,11	17,79	17,6	16,1	10,2	7,8	3,8	3,5	21,7 %	21,4 %	3,4 %
Uutechnic Group Oy	nosto	0,47	0,47	-0,6 %	0,34	0,50	0,21	1,64	14,2		9,7	2,6	2,3	-5,6 %	15,9 %	0,0 %	
Vaisala Oyj Class A	nosto	20,90	21,00	0,5 %	19,14	24,45	8,70	24,45	27,9	22,3	14,3	13,3	3,9	4,1	14,2 %	18,2 %	5,0 %
Valmet Corp	nosto	15,83	18,25	15,3 %	15,10	18,66	6,00	18,66	18,8	16,3	8,7	8,1	2,6	2,4	13,6 %	15 %	3,5 %
Verkkokauppa.com	nosto	5,86	7,00	19,5 %	4,95	10,01	3,35	10,01	26,6	26,6	20,5	16,3	6,4	6,2	24,2 %	23,2 %	3,1 %
Vincit Plc	nosto	7,12	8,00	12,4 %	6,28	8,07	5,65	8,07	14,1				4,7		33,2 %		
Wartsila Oyj Abp	lasku	17,88	19,22	7,5 %	16,93	20,77	10,22	20,77	27,5	21,0	14,9	13,1	4,5	4,1	16,2 %	19,5 %	2,6 %
YIT Oyj	nosto!	5,27	6,60	25,2 %	4,95	8,09	4,17	15,59	8,5	13,2	9,6	9,2	1,1	1,0	12,8 %	7,4 %	4,7 %
Zeeland Family Plc		5,88	8,00	36,1 %	4,95	7,96	1,09	7,96	8,4	6,5		10,7	2,6	2,2	31,4 %	33,6 %	2,7 %

	n / l -suhdeluku	Potentiaali%	Suositusten nostot ja laskut:				P/E		EV/EBITDA		P/BV		ROE%		Osinko%
			2017	2018E	2017	2018E	2017	2018E	2017	2018E	2017	2018E	2017	2018E	2017E
OMX HEX:	1,3	6,0 %	nosto kpl	62	lasku kpl	47	18,7	16,8	11,1	9,8	2,6	2,4	11,7 %	13,0 %	3,0 %
OMX HEX 25:	1,1	4,5 %	nosto kpl	13	lasku kpl	12	19,7	17,8	10,7	10,6	2,6	2,4	12,8 %	14,0 %	3,7 %
FIM TOP-10	2,3	12,8 %	nosto kpl	7	lasku kpl	3	14,4	12,9	7,8	7,4	1,9	1,9	14,4 %	13,6 %	3,7 %
FIM BOTTOM-10	4,0	-0,5 %	nosto kpl	8	lasku kpl	2	22,3	21,2	16,8	11,7	3,0	3,2	5,6 %	10,8 %	3,3 %

Osakkeiden estimaattitaulukot 1/4



	1Q18	1Q18E	1Q18E	1Q18E	1Q18E	Liikevaihto	Liikevaihto	EBIT	EBIT	PTP	PTP		Osinko	Osinko-	
	pvm	Liikevaihto	EBIT	Pretax	EPS	2017	2018E	2017	2018E	2017	2018E	EPS 2017	EPS 2018E	2017E	tuotto 2017E
Admicom Oyj		2,4	0,7	0,5	0,13	8,1	10,8	2,5	3,3	2,4	3,1	0,45	0,51	0,30	2,0 %
Ahlstrom-Munksjo (24.4.		572,0	32,0	29,0	0,22	2 233	2 305	163,9	158,0	110,0	130,5	0,92	0,99	0,52	3,0 %
Aktia Bank plc Clas		51,2	17,8	17,7	0,22	210,3	209,9	49,6	67,6	49,0	65,7	0,59	0,78	0,57	6,5 %
Alandsbanken Abp (25.4.															
Alma Media Oyj 25.4.		92,2	12,2	12,9	0,10	367,3	367,6	48,8	55,7	45,9	55,0	0,39	0,47	0,24	3,4 %
Altia Oyj 4.5.		73,6				359,0	361,0	28,0	30,0	25,0	25,0	0,51	0,56	1,67	18,1 %
Amer Sports Oyj Cla 26.4.		623,8	40,2	33,0	0,19	2 685	2 705	215,0	232,0	142,0	205,1	0,80	1,31	0,70	2,7 %
Apetit Oyj 8.5.		59,7	-1,4	-2,1	-0,27	314,0	320,3	1,3	4,2	1,6	3,3	0,46	0,44	0,70	5,2 %
Asiakastieto Group 4.5.		15,1	5,0	3,9	0,21	56,2	61,0	21,2	23,0	20,0	22,7	1,06	1,14	0,95	3,4 %
Aspo Plc 3.5.		115,3	3,7	2,5	0,05	502,4	513,0	23,1	26,7	21,1	23,0	0,60	0,64	0,43	4,7 %
Aspocomp Group O 27.4.		6,1	0,3	0,3	0,04	23,0	26,4	0,8	1,6	0,7	1,4	0,18	0,22	0,07	2,8 %
Atria Oyj Class A 26.4.		345,0	3,5	1,2	0,02	1 436	1 470	40,9	45,6	35,5	38,8	0,96	1,04	0,50	4,3 %
Basware Oyj 19.4.		36,0	-2,6	11,7	0,03	149,2	142,7	-7,0	-9,0	-12,2	1,7	-0,80	-0,11	0,00	0,0 %
Bittium Corporatio						51,6	59,7	-4,3	2,2	-4,1	2,5	-0,11	0,05	0,28	5,3 %
CapMan Oyj Class E 26.4.		8,5	4,1	3,8	0,02	34,8	37,0	19,4	19,7	16,3	16,7	0,10	0,10	0,11	7,2 %
Cargotec Oyj Class I 24.4.		773,0	57,0	46,4	0,52	3 280	3 306	263,0	269,0	193,9	219,0	2,11	2,41	1,05	2,3 %
Caverion Oyj 24.4.		527,0	3,4	2,6	0,02	2 276	2 189	-19,0	45,4	-32,0	42,0	-0,24	0,23	0,00	0,0 %
Citycon Oyj 19.4.		60,7	47,4	34,2	0,04	338,1	328,5	200,5	194,0	151,0	142,8	0,11	0,13	0,13	6,9 %
Consti Yhtiot Oyj 27.4.		62,3	-0,2	-0,4	-0,04	300,2	321,4	-0,2	8,2	-1,1	7,3	-0,14	0,73	0,00	0,0 %
Cramo Oyj 25.4.		175,1	21,2	18,4	0,34	729,5	776,2	117,0	127,3	105,3	114,6	1,89	2,05	0,85	4,2 %
Detection Technolog 25.4.		19,3	3,7	3,6	0,21	89,0	93,1	19,9	18,2	19,4	18,0	1,09	0,99	0,35	1,9 %
Digia Oyj 27.4.		26,9	1,6	1,4	0,04	96,2	110,0	1,8	6,8	1,2	6,6	0,04	0,18	0,04	1,6 %
DNA Plc 19.4.		222,3	35,2	30,6	0,19	886,1	911,0	123,6	145,2	114,2	134,0	0,70	0,81	1,10	5,6 %
Efore Oyj Class A						69,8	62,9	-0,2	0,7	-1,1	0,0	-0,01	0,00	0,00	0,0 %
Elisa Oyj Class A 18.4.		449,6	97,2	91,6	0,47	1 787	1 846	381,8	405,0	403,0	382,3	2,11	1,96	1,65	4,5 %
eQ Oyj		9,6	4,4	4,4	0,09	40,7	46,2	20,1	24,0	20,1	24,0	0,43	0,51	0,50	5,8 %
Etteplan Oyj 3.5.		59,0	4,2	4,2	0,13	215,0	232,0	15,0	18,0	15,0	17,2	0,47	0,55	0,23	2,8 %
Evli Pankki Oyj Clas 25.4.		16,9	5,2	6,9	0,24	71,4	76,5	21,3	25,4	21,9	27,3	0,71	0,91	0,52	5,3 %
Exel Composites Oy 9.5.		21,5	1,8	1,4	0,09	86,3	102,8	6,2	7,0	5,4	6,1	0,35	0,37	0,30	4,9 %
Finnair Oyj 25.4.		635,0	4,0	1,0	-0,02	2 568	2 871	170,4	199,2	211,0	184,9	1,23	1,03	0,30	2,6 %

Osakkeiden estimaattitaulukot 2/4



	1Q18	1Q18E	1Q18E	1Q18E	1Q18E	Liikevaihto	Liikevaihto	EBIT	EBIT	PTP	PTP			Osinko	Osinko-
	pvm	Liikevaihto	EBIT	Pretax	EPS	2017	2018E	2017	2018E	2017	2018E	EPS 2017	EPS 2018E	2017E	tuotto 2017E
Fiskars Oyj Abp	27.4.	266,1	20,6	25,1	0,22	1 185,5	1 166,5	100,8	104,9	217,8	111,5	2,04	1,04	0,72	3,6 %
Fondia Oyj						17,5	21,8	2,5	3,2	2,0	3,2	0,38	0,65	0,35	2,9 %
Fortum Oyj	30.4.	1 585	405	493,0	0,36	4 520	5 106	811	959	1 111	1 038	0,98	0,97	1,10	5,4 %
F-Secure Oyj	7.5.	43,1	2,3	1,3	0,00	169,7	182,1	11,1	11,9	11,9	12,1	0,07	0,06	0,04	1,0 %
Glaston Oyj	23.4.	24,9	0,9	0,8	0,00	109,9	115,1	4,8	6,0	3,9	5,1	0,02	0,02	0,01	1,0 %
Gofore Plc						34,0	50,0	6,0	7,9	4,0	7,5	0,28	0,46	0,15	1,8 %
Harvia Plc		15,5	2,5	1,8		60,1	62,0	10,7	11,1	4,9	8,6	0,16	0,35	0,18	3,6 %
HKScan Oyj Class A	3.5.	411,0	-8,3	-9,7	-0,14	1 808	1 802	-40,3	3,3	-49,2	-13,5	-0,83	-0,14	0,09	2,9 %
Honkarakenne Oyj (15.2.	27,2	2,0	2,0	0,25	45,1	57,8	1,9	5,0	1,9	5,0	0,24	0,64	0,05	0,0 %
Huhtamaki Oyj	25.4.	725,2	60,0	53,4	0,40	2 989	3 067	266,0	283,4	247,0	261,7	1,86	1,96	0,80	2,3 %
Innofactor Plc	8.5.	16,5	0,1	-0,3	0,00	66,0	66,0	-0,2	2,4	-1,8	0,6	-0,04	0,01	0,00	0,0 %
Investors House Oyj	25.5.	1,8	0,7	0,6	0,08	6,4	8,9	4,2	5,3	5,6	4,8	1,16	0,65	0,21	3,0 %
Kamux Oyj	24.5.	130,4	5,3	5,1	0,10	454,9	549,2	18,6	23,3	16,0	23,0	0,29	0,43	0,12	1,9 %
Kemira Oyj	27.4.	613,7	33,9	28,8	0,14	2 486	2 535	170,2	181,0	113,0	156,5	0,52	0,76	0,53	4,7 %
Kesko Oyj Class B	27.4.	2 413	40,0	37,0	0,35	10 676	10 377	297,0	327,4	328,1	324,0	2,59	2,36	2,20	4,4 %
Kone Oyj Class B	25.4.	2 008	218,3	224,0	0,34	8 942	9 042	1 206	1 179	1 275	1 198	1,88	1,76	1,65	4,0 %
Konecranes Oyj	30.4.	672,8	37,0	12,0	0,11	3 136	3 205	178,0	227,5	275,7	155,6	2,88	1,35	1,20	3,5 %
Kotipizza Group Oyj	20.6.	22,0	1,5	1,2	0,15	84,1	94,1	6,4	7,6	5,7	6,8	0,71	0,85	0,65	4,1 %
Lassila & Tikanoja (26.4.	196,5	4,1	2,8	0,07	712,1	811,2	45,6	51,3	42,8	48,4	0,88	1,01	0,92	5,6 %
Lehto Group PLC	3.5.	103,1	2,3	2,2	0,01	594,1	765,5	61,5	78,2	61,1	77,9	0,84	1,05	0,34	3,2 %
Mari mekko Oyj	9.5.	24,1	1,2	0,8	0,08	102,3	107,0	8,4	11,9	7,1	14,1	0,70	1,37	0,50	3,5 %
Martela Oyj Class A	30.4.	25,3	-0,9	-1,1	-0,27	109,5	112,8	0,3	2,7	0,0	2,2	-0,15	0,42	0,32	6,1 %
Metso Oyj	25.4.	714	80,8	71,4	0,33	2 706	2 959	218,4	335,3	183,3	298,5	0,68	1,41	1,05	3,5 %
Metsa Board Corpor	3.5.	492,3	69,0	61,0	0,15	1 849	2 014	194,0	255,8	170,6	232,5	0,42	0,55	0,21	2,2 %
Neo Industrial Oyj (24.4.	22,9	-1,2	-1,6	-0,26	111,0	109	5,1	2,7	3,4	1,1	0,51	0,12	0,08	1,8 %
Neste Corporation	30.4.	3 629	401,0	377,0	1,29	13 217	13 652	1 101	1 209	1 024	1 173	3,55	3,93	1,70	2,5 %
Next Games Corp	27.4.	4,8	-3,7	-3,9	-0,17	32,5	39,0	-6,0	-11,0	-7,0	-12,0	-0,35	-0,51	0,00	0,0 %
Nixu OY	16.4.					32,3	40,8	0,8	1,4	0,1	1,0	-0,03	0,10	0,00	0,0 %
Nokia Oyj	26.4.	4 929	239	119,0	0,02	23 223	21 897	2 587	2 180	2 319	1 863	-0,26	-0,04	0,19	3,6 %
Nokian Renkaat Oyj	10.5.	336,0	61,2	60,0	0,34	1 573	1 643	365,4	385,0	332,4	371,0	1,62	2,22	1,56	4,8 %

Osakkeiden estimaattitaulukot 3/4



	1Q18	1Q18E	1Q18E	1Q18E	1Q18E	Liikevaihto	Liikevaihto	EBIT	EBIT	PTP	PTP			Osinko	Osinko-
	pvm	Liikevaihto	EBIT	Pretax	EPS	2017	2018E	2017	2018E	2017	2018E	EPS 2017	EPS 2018E	2017E	tuotto 2017E
Nordea Bank AB shs	25.4.	2 315	1 110	1 034	0,20	9 469	9 493	4 367	4 596	3 998	4 353	0,75	0,84	0,68	7,7 %
Nurminen Logistics						75,8	85,0	1,7	2,5	0,3	1,8	-0,03	0,01	0,00	0,0 %
Olvi Oyj Class A		71,0	6,3	6,1	0,27	345,0	354,5	45,2	45,9	42,7	45,7	1,74	1,79	0,80	2,7 %
Orava Residential R	17.5.	3,3	0,9	0,2	0,02	13,3	13,1	0,2	4,5	-2,7	1,9	-0,29	0,18	0,00	0,0 %
Oriola Corp Class B	27.4.	388,0	6,2	4,9	0,02	1 528	1 568	39,9	41,0	34,0	37,0	0,14	0,16	0,09	3,0 %
Orion Oyj Class B	24.4.	247,2	69,8	68,9	0,38	1 085	1 005	293,0	270,4	286,5	377,6	1,61	2,25	1,45	5,6 %
Outokumpu Oyj	26.4.	1 671	83,0	70,0	0,12	6 363	6 457	416,0	316,9	326,5	236,3	0,94	0,43	0,25	4,4 %
Outotec Oyj	25.4.	287,1	7,0	3,2	0,00	1 139	1 265	32,1	66,8	14,6	58,0	0,01	0,18	0,00	0,0 %
Panostaja Oyj	1.3.	44,9	1,7	1,2	0,01	193,2	190,1	9,3	9,8	7,3	7,8	0,04		0,04	3,9 %
Pihlajalinna Plc	4.5.	119,2	-0,3	-0,6	-0,07	424,0	488,9	20,0	19,6	17,6	17,9	0,46	0,43	0,16	1,4 %
Ponsse Oyj	17.4.	142,1	17,1	15,2	0,42	576,6	608,7	67,4	69,9	57,8	67,0	1,60	1,84	0,75	2,4 %
Poyry Oyj	27.4.	131,5			0,09	522,3	550,5	26,0	32,0	23,0	29,0	0,07	0,33	0,05	0,9 %
Qt Group Plc	27.4.	10,3	-0,9	-1,0	-0,04	36,3	43,1	-3,2	-4,9	-3,7	-5,2	-0,14	-0,19	0,00	0,0 %
Raisio Oyj Class V	26.4.	67,8	7,4	5,9	0,04	402,8	307,3	55,9	37,0	54,5	36,9	-0,11	0,19	0,17	4,6 %
Ramirent Oyj	9.5.	176,2	21,8	19,3	0,14	723,7	754,0	90,0	111,0	77,0	100,1	0,59	0,73	0,44	5,1 %
Rapala VMC Oyj						253,3	252,9	10,2	16,2	5,7	12,6	0,05	0,20	0,04	1,2 %
Raute Oyj Class A	27.4.	35,3	2,8	2,9	0,53	148,1	157,3	11,2	13,1	11,1	13,3	2,22	2,38	1,25	4,4 %
Restamax Oyj	8.5.	49	0,9	0,8	0,03	186	263	10,8	17,2	8,0	19,3	0,30	0,80	0,33	3,0 %
Revenio Group Oyj	20.4.	7,0	2,1	2,1	0,07	26,8	31,3	9,5	11,6	8,3	11,6	0,29	0,39	0,26	1,9 %
Robit PLC	19.4.	22,5				88,2	100,7	-2,7	6,0	-6,1	4,3	-0,27	0,16	0,10	1,8 %
Rovio Entertainmen	17.5.	67,3	6,4	7,3	0,08	297,2	279,5	31,4	27,1	26,6	25,8	0,27	0,24	0,09	1,8 %
Sampo Oyj Class A	9.5.	1 825	445,0	445,0	0,63	5 259	5 431	2 479	2 012	2 482	2 109	3,96	3,09	2,60	5,9 %
Sanoma Oyj	27.4.	261,8	8,2	5,2	0,02	1 433	1 296	179,4	181,3	-261,0	166,0	-0,99	0,79	0,35	3,8 %
Scanfil Oyj	26.4.	140,0	10,0	9,2	0,12	530,0	570,0	31,0	40,0	33,0	37,1	0,40	0,47	0,11	2,3 %
Siili Solutions Oy						57,8	68,6	5,2	6,4	5,0	6,2	0,57	0,68	0,39	3,4 %
Silmaasema Oyj	17.5.	31,3	1,5	0,8		118,3	125,1	5,1	7,6	2,3	7,7	0,03	0,35	0,00	0,0 %
Solteq Oyj	26.4.	14,9	1,3	0,9	0,04	61,5	59,6	2,1	4,0	-1,4	2,4	-0,08	0,09	0,00	0,0 %
SRV Yhtiot Oyj	26.4.	215,8	-5,1	-12,2	-0,13	1 116	991	28,7	19,1	4,6	2,3	0,05	-0,04	0,06	2,2 %
SSH Communicati	19.4.	5,0	0,0	0,0	-0,01	16,0	18,0	-2,0	-1,0	-2,0	-2,0	-0,08	-0,07	0,00	0,0 %
SSAB AB Class B	20.4.	1 677	88,2	74,1	0,06	6 751,8	6 913,8	392,3	522,6	292,6	469,3	0,23	0,36	0,10	2,6 %

Osakkeiden estimaattitaulukot 4/4



	1Q18	1Q18E	1Q18E	1Q18E	1Q18E	Liikevaihto	Liikevaihto	EBIT	EBIT	PTP	PTP		Osinko	Osinko-	
	pvm	Liikevaihto	EBIT	Pretax	EPS	2017	2018E	2017	2018E	2017	2018E	EPS 2017	EPS 2018E	2017E	tuotto 2017E
Stockmann Oyj Abp	27.4.	202,4	-24,8	-35,6	-0,42	1 056	1 031	12,2	32,7	-179,5	9,3	-2,84	0,02	0,00	0,0 %
Stora Enso Oyj Clas	1.5.	2 579	369,0	333,0	0,35	10 045	10 432	1 004	1 333	742	1 188	0,79	1,18	0,41	2,4 %
Suomen Hoivatilat C	3.5.	4	1,7		0,07	12,4	17,6	33,3	49,9	32,0	47,5	1,04	1,50	0,13	1,7 %
Suominen Yhtymäe	26.4.	106,6	1,8	-0,2	-0,01	426,0	424,9	15,0	13,5	12,2	8,5	0,16	0,11	0,11	3,2 %
Taaleri Plc						81,0	74,2	27,0	21,2	27,6	22,2	1,55	0,62	0,26	2,6 %
Talenom Oyj		12,7	2,6	2,5	0,29	41,4	49,0	5,0	6,9	4,3	6,3	0,50	0,73	0,32	2,3 %
Technopolis Oyj	25.4.	42,9	27,0	27,6	0,10	179,7	175,0	121,4	92,0	99,3	70,9	0,49	0,44	0,17	4,5 %
Teleste Oyj	3.5.	59,3	0,8	0,7	0,03	234,6	255,0	-7,5	12,7	-8,5	11,9	-0,50	0,49	0,10	1,4 %
Telia Company AB	20.4.	1 914	327,6	283,5	0,05	8 163	7 818	1 399	1 434	967	1 300	0,23	0,24	0,24	5,6 %
Terveystalo Oy Clas	16.5.	212,0	20,9	19,7	0,15	689,5	770,2	52,3	72,9	16,0	68,3	0,06	0,53	0,06	0,6 %
Tieto Oyj	26.4.	406,0	37,0	37,0	0,40	1 543	1 613	161,9	170,4	136,0	150,0	1,46	1,59	1,40	4,7 %
Tikkurila Oyj	25.4.	130,1	3,6	0,2	-0,05	582,4	583,3	28,8	43,7	26,0	40,0	0,35	0,63	0,80	5,3 %
Tokmanni Group Oy	25.4.	174,0	-2,8	-4,0	-0,06	796,5	842,6	40,7	51,1	34,0	45,4	0,45	0,62	0,41	5,8 %
UPM-Kymmene Oyj	26.4.	2 512	355,0	371,0	0,58	10 010	10 310	1 292,0	1 375,0	1 187,0	1 373,0	1,82	2,08	1,15	3,7 %
Uponor Oyj Class A	3.5.	277	17,0	13,2	0,11	1 170	1 217	97,0	112,5	88,2	100,0	0,83	0,90	0,49	3,4 %
Uutechnic Group Oy	27.4.					32,1	33,5	0,0	2,2	-0,5	2,0	-0,01	0,03	0,00	0,0 %
Vaisala Oyj Class A	25.4.	76,4	5,7	4,9	0,10	332,6	342,5	40,9	41,9	38,2	42,6	0,77	0,94	1,05	5,0 %
Valmet Corp	30.4.	732,0	15,0	11,0	0,05	3 159	3 169	195,0	200,0	166,0	190,3	0,84	0,90	0,55	3,5 %
Verkkokauppa.com	4.5.	102,5	2,0	2,0	0,04	431,8	485,0	11,7	12,4	12,1	12,4	0,22	0,22	0,18	3,1 %
Vincit Plc							46,4		7,3		10,1		0,69		
Wartsila Oyj Abp	24.4.	1 066	88,0	76,0	0,10	4 923	5 339	590,0	691,4	506,0	642,4	0,65	0,82	0,46	2,6 %
YIT Oyj	26.4.	602	-43,2	-57,8	-0,21	1 909	3 757	125,2	141,0	81,1	106,6	0,50	0,37	0,25	4,7 %
Zeeland Family Plc		4,7	0,4	0,4	0,23	15,7	17,6	1,1	1,0	0,8	0,6	0,70	0,61	0,16	2,7 %
OMX HEX:		45 762	5 169	4 770	3 821	187 494	192 168	23 459	24 430	20 919	23 000	17 797	18 040	12 992	3,0 %
OMX HEX yoy-kasvu:		4,1 %	4,2 %	7,1 %	4,2 %	5,9 %	2,5 %	6,5 %	4,1 %	7,9 %	9,9 %	22,2 %	1,4 %	11,5 %	
OMX HEX marginaali%:			11,3 %	10,4 %	8,3 %			12,5 %	12,7 %	11,2 %	12,0 %	9,5 %	9,4 %		
OMX HEX 25:		35 507	4 669	4 353		143 651	146 905	20 437	20 856	18 897	19 806				3,7 %
OMX HEX 25 kasvu:							2,3 %		2,0 %		4,8 %				
OMX HEX 25 marginaali%:			13,1 %	12,3 %				14,2 %	14,2 %	13,2 %	13,5 %				

Nordic TOP-80 (ulkomaalaiset 60) 1/2



	Suosittelun muutos eilen!	Hinta	Tavoite-hinta	Markkina-arvo	Seuraavan 12kk:n EV	Muutos 1pv%	Muutos 1vkko%	Muutos 1kk%	Muutos 1v%	12kk:n alin hinta	12kk:n keskihint	12kk:n ylin hinta	Seuraavan 12kk:n EV/EBITDA	Seuraava n 12kk:n EV/EBIT	Seuraavan 12kk:n P/E	Seuraavan 12kk:n P/BV	Seuraavan 12kk:n ROE	Osinko% 2017E	
Ruotsin TOP-20 osakkeet:																			
AstraZeneca PLC	nosto	631,80	643,38	789 266	920 743	0,9 %	0,0 %	3,2 %	5,4 %	461,30	559,95	639,70	15,5	18,0	20,7	7,3	35,1 %	3,5 %	
ABB Ltd.	nosto	208,10	221,32	450 001	484 188	1,0 %	-1,7 %	7,5 %	-4,7 %	181,10	206,69	227,80	10,0	13,1	17,0	3,3	19,6 %	3,1 %	
H&M Hennes & Mauritz AB	nosto	138,06	120,00	228 499	233 628	-0,9 %	-7,7 %	2,1 %	-37,1 %	117,10	183,43	229,60	8,2	12,3	15,3	3,9	25,5 %	7,1 %	
Atlas Copco AB Class A	nosto	357,30	371,42	426 659	426 080	1,4 %	3,2 %	2,5 %	11,3 %	289,40	334,28	383,70	13,5	15,7	21,3	6,5	30,4 %	4,1 %	
Volvo AB Class B	nosto	158,55	182,50	337 773	302 418	1,3 %	0,6 %	2,3 %	9,7 %	131,60	152,31	171,30	5,9	8,5	12,5	2,5	20,0 %	2,7 %	
Swedbank AB Class A	lasku	193,55	215,00	219 100		0,6 %	1,7 %	6,8 %	-10,8 %	177,15	205,06	226,30			10,9	1,5	14,2 %	6,7 %	
Svenska Handelsbanken AB	nosto	99,90	105,00	194 530		0,0 %	0,5 %	1,9 %	-21,4 %	92,84	115,51	127,50			11,7	1,3	11,5 %	7,5 %	
Skandinaviska Enskilda Bank	nosto	84,38	95,50	185 150		0,6 %	-0,1 %	0,6 %	-20,7 %	82,12	99,25	109,00			10,4	1,2	12,0 %	6,8 %	
LM Ericsson Telefon AB Class B	lasku	67,28	60,00	224 432	214 974	-0,3 %	-3,2 %	26,9 %	13,6 %	43,75	54,81	71,18	13,1	20,2	36,0	2,3	6,4 %	1,5 %	
ASSA ABLOY AB Class B	nosto	190,15	195,00	211 214	228 802	0,1 %	-0,3 %	7,4 %	-1,4 %	164,05	178,80	197,00	14,9	16,8	21,9	3,6	16,5 %	1,7 %	
Svenska Cellulosa Aktiebolaget	nosto	101,60	85,00	71 410	77 638	1,1 %	2,0 %	10,4 %	66,0 %	60,25	76,66	312,20	16,4	22,8	27,9	1,8	6,6 %	1,5 %	
Sandvik AB	lasku	158,90	160,00	199 322	201 969	0,6 %	1,2 %	0,8 %	16,0 %	122,70	143,76	165,25	9,1	11,7	16,4	3,3	20,2 %	2,2 %	
Hexagon AB Class B	nosto	483,00	524,32	174 094	188 511	1,0 %	0,1 %	-2,5 %	24,2 %	370,40	431,18	524,60	14,9	19,1	22,6	3,2	14,0 %	1,1 %	
Skanska AB Class B	lasku	167,40	197,00	70 293	69 346	-0,5 %	-3,4 %	0,3 %	-22,1 %	152,65	180,06	216,40	9,3	11,4	14,2	2,4	16,7 %	4,9 %	
Autoliv Inc Shs Swedish DR	nosto	1 266	1 233	110 603	113 693	2,1 %	2,3 %	0,0 %	39,4 %	831,50	1 051,97	1 291,00	8,5	12,1	18,2	2,8	15,2 %	1,5 %	
SKF AB Class B	nosto	185,25	190,00	84 359	101 311	1,0 %	0,2 %	4,2 %	2,0 %	154,50	176,71	201,40	8,0	9,8	12,8	2,5	19,3 %	3,0 %	
Electrolux AB Class B	nosto	227,50	265,00	70 341	69 091	0,3 %	-1,3 %	-10,7 %	-17,6 %	224,40	273,31	309,40	6,0	9,4	12,1	2,7	22,1 %	3,6 %	
Alfa Laval AB	lasku	228,40	230,00	95 804	101 729	0,2 %	-0,5 %	13,0 %	28,7 %	169,70	194,99	231,60	13,6	17,2	21,0	4,1	19,3 %	1,9 %	
Millicom International Cellular	nosto	558,00	628,82	53 424	87 038	0,2 %	-1,2 %	0,2 %	16,5 %	472,50	538,40	598,50	4,3	9,7	29,7	2,3	7,8 %	3,8 %	
Getinge AB Class B	nosto	84,44	95,00	22 999	34 645	-0,7 %	-3,4 %	-13,0 %	-41,8 %	81,66	118,26	182,06	8,1	15,1	13,5	1,1	8,2 %	1,8 %	
Mediaani	nostot / laskut	3,00	189 840	188 511	0,6 %	-0,1 %	2,2 %	3,7 %		9,3	13,1	16,7	2,6	16,6 %	3,0 %				
Norjan TOP-20 osakkeet:																			
Statoil ASA	nosto!	220,80	203,38	737 176	847 222	1,8 %	6,2 %	11,0 %	43,8 %	135,80	166,76	220,80	3,8	6,1	15,7	2,0	12,8 %	3,2 %	
DNB ASA	nosto	154,20	165,00	251 161		-0,2 %	0,0 %	3,3 %	4,3 %	135,70	152,35	164,30			10,7	1,2	10,9 %	4,6 %	
Telenor ASA	nosto	169,65	184,00	254 722	297 986	-0,7 %	-4,7 %	-3,3 %	26,2 %	131,00	166,45	191,70	6,5	11,1	16,1	4,4	27,0 %	4,8 %	
Norsk Hydro ASA	lasku	47,83	60,00	98 960	101 723	0,1 %	-1,7 %	-7,1 %	-1,4 %	42,43	54,08	64,85	4,9	7,9	12,1	1,1	8,9 %	3,7 %	
Yara International ASA	nosto	345,00	370,00	94 260	120 490	2,1 %	-0,5 %	5,6 %	9,9 %	299,70	345,36	397,40	7,9	14,7	15,6	1,2	7,6 %	1,9 %	
Orkla ASA	nosto	73,70	84,00	75 095	75 126	-0,5 %	-2,1 %	-8,9 %	-4,4 %	73,32	80,31	87,30	12,3	15,7	19,4	2,1	10,8 %	10,3 %	
Gjensidige Forsikring ASA	nosto!	127,90	140,00	63 950		1,3 %	0,0 %	-4,7 %	-6,0 %	122,10	142,45	162,20			16,0	2,7	16,8 %	5,6 %	
Marine Harvest ASA	lasku	169,70	181,50	83 181	93 486	-0,1 %	-3,9 %	-3,0 %	14,4 %	129,20	151,49	180,70	9,3	11,1	13,3	3,4	25,8 %	7,4 %	
Schibsted ASA Class A	nosto	235,30	290,00	53 902	55 152	-0,3 %	2,2 %	9,2 %	4,5 %	175,20	216,60	264,20	15,4	18,8	31,0	3,4	11,1 %	0,7 %	
Aker BP ASA	nosto	300,00	281,05	108 034	124 770	2,5 %	6,2 %	26,4 %	100,7 %	117,40	182,64	302,60	5,6	8,0	23,8	4,3	17,9 %	1,9 %	
Subsea 7 S.A.	nosto	121,50	143,10	39 775	33 080	3,0 %	8,5 %	11,5 %	-8,8 %	99,00	114,72	143,30	5,9	15,6	25,1	0,8	3,3 %	3,8 %	
Storebrand ASA	nosto!	68,40	75,00	31 998	41 020	1,4 %	-0,6 %	7,8 %	17,7 %	53,00	64,87	71,32			13,5	12,6	1,0	7,9 %	3,7 %

Nordic TOP-80 (ulkomaalaiset 60) 2/2



	Suosittelun muutos eilen!	Tavoite-hinta	Markkina-arvo	Seuraavan 12kk:n EV	Muutos 1pv%	Muutos 1vko%	Muutos 1kk%	Muutos 1v%	12kk:n alin hinta	12kk:n keskihintä	12kk:n ylin hinta	Seuraavan 12kk:n EV/EBITDA	Seuraava n 12kk:n EV/EBIT	Seuraavan 12kk:n P/E	Seuraavan 12kk:n P/BV	Seuraavan 12kk:n ROE	Osinko% 2017E	
Leroy Seafood Group ASA	lasku	56,72	63,00	33 792	34 693	-0,2 %	-9,0 %	-0,3 %	24,4 %	37,56	48,10	62,62	7,3	8,3	11,0	2,1	19,4 %	2,6 %
SalMar ASA	lasku!	380,00	305,00	43 054	43 808	-2,4 %	-5,0 %	7,9 %	73,8 %	195,80	252,57	404,20	11,5	13,2	16,0	5,1	31,6 %	5,0 %
TGS-NOPEC Geophysical Cor	lasku	275,30	275,92	28 196	24 996	2,0 %	4,6 %	19,3 %	49,2 %	157,40	191,33	278,30	5,9	15,8	22,6	2,7	12,1 %	1,8 %
Bakkafrost P/F	lasku	441,00	410,09	21 546	21 845	-0,6 %	-2,4 %	-2,6 %	41,8 %	294,40	357,54	476,20	10,8	12,3	16,3	3,8	23,5 %	3,1 %
TOMRA Systems ASA	nosto	156,00	154,50	23 091	23 698	1,2 %	-0,6 %	-0,5 %	51,5 %	97,25	124,21	166,40	16,0	22,8	30,8	4,6	14,9 %	1,5 %
Veidekke ASA	nosto	92,20	97,50	12 328	12 521	0,2 %	1,1 %	-0,3 %	-19,5 %	78,80	96,08	115,50	6,3	8,7	10,3	2,6	25,6 %	5,4 %
XXL ASA	nosto	73,50	95,00	10 224	11 643	0,0 %	0,7 %	-6,8 %	-21,4 %	66,40	83,26	96,60	10,6	12,7	14,7	2,3	15,8 %	2,7 %
Norwegian Air Shuttle ASA	lasku	272,40	300,00	12 026	49 358	-2,9 %	-7,6 %	2,8 %	21,0 %	161,00	210,83	320,00	30,4			3,2	-14,3 %	0,0 %
Mediaani	nostot / laskut	1,86	48 478	46 583	0,1 %	-0,6 %	1,2 %	16,0 %				7,9	12,7	16,0	2,7	13,9 %	3,4 %	
Tanskan TOP-20 osakkeet:																		
Novo Nordisk A/S Class B	nosto	304,50	340	746 025	729 628	-2,9 %	-0,3 %	2,8 %	11,0 %	260,20	303,71	354,80	14,2	15,2	18,8	13,0	69,0 %	2,6 %
A.P. Moller - Maersk A/S Cla	lasku	10 185	12 494	205 781	265 144	-0,2 %	-1,7 %	11,1 %	-19,3 %	8 902	11 425	14 260	7,9	18,4	22,4	1,1	4,7 %	1,5 %
Danske Bank A/S	lasku	215,20	272,50	192 809		0,3 %	-0,7 %	-2,6 %	-16,1 %	213,20	242,38	259,50			9,5	1,2	12,4 %	4,6 %
Vestas Wind Systems A/S	nosto	437,50	519,89	89 992	65 133	0,0 %	0,6 %	5,3 %	-29,4 %	357,40	500,30	627,50	6,0	8,2	15,2	3,5	22,9 %	2,1 %
Coloplast A/S Class B	nosto	596,80	560,00	128 909	129 919	-0,8 %	3,5 %	16,3 %	8,7 %	474,30	526,46	606,40	21,4	24,1	30,3	19,4	64,1 %	2,5 %
Pandora A/S	lasku	561,00	750,00	61 726	67 591	-15,5 %	-17,9 %	-18,5 %	-16,7 %	515,40	635,10	756,00	7,8	8,7	9,8	8,8	89,7 %	6,4 %
Carlsberg A/S Class B	nosto	708,00	700,00	107 808	124 097	-0,5 %	-0,6 %	1,6 %	0,6 %	663,00	719,33	781,40	9,2	13,7	20,5	2,1	10,4 %	2,3 %
Novozymes A/S Class B	nosto	314,20	302,50	93 317	95 725	0,6 %	1,0 %	1,5 %	6,9 %	268,00	317,22	360,70	18,3	23,1	28,3	8,1	28,8 %	1,4 %
DSV A/S	nosto	532,60	550,00	100 129	105 028	-1,2 %	4,5 %	10,6 %	37,4 %	380,50	460,31	543,60	16,7	19,1	24,1	6,2	25,7 %	0,4 %
H. Lundbeck A/S	lasku	408,40	335,00	81 295	75 120	-0,4 %	1,3 %	20,1 %	19,0 %	280,80	350,84	413,90	11,7	14,4	19,8	5,5	27,7 %	2,0 %
Chr. Hansen Holding A/S	lasku	581,00	547,44	76 606	80 599	-0,1 %	0,1 %	7,0 %	26,1 %	451,00	530,09	596,60	26,1	31,1	40,4	10,7	26,5 %	2,1 %
ISS A/S	nosto	211,40	265,00	39 250	49 787	-1,5 %	-3,9 %	0,3 %	-24,9 %	204,10	244,19	285,30	9,5	11,1	14,3	2,7	18,6 %	3,6 %
William Demant Holding A/S	lasku	231,00	202,50	58 297	63 070	-1,3 %	-0,9 %	1,9 %	37,8 %	155,80	186,50	258,00	19,9	22,6	26,8	7,1	26,6 %	0,0 %
G4S plc	nosto	22,36	26,33	34 435	46 441	-0,2 %	0,1 %	2,8 %	-19,8 %	20,22	23,90	28,80	8,5	10,8	13,3	4,1	30,8 %	3,6 %
Tryg A/S	lasku!	144,90	150,00	43 781		-1,4 %	-1,0 %	4,1 %	9,2 %	129,00	145,26	158,90			19,4	3,7	18,9 %	6,7 %
TDC A/S	lasku	50,16	50,25	40 730	61 377	-0,2 %	0,0 %	0,2 %	35,1 %	33,68	40,97	50,28	7,3	17,7	20,2	1,9	9,6 %	2,1 %
Rockwool International A/S	lasku	2 146,0	1 899,3	44 114	41 831	1,1 %	1,6 %	15,8 %	61,2 %	1 289,00	1 652,29	2 192,00	10,7	16,0	24,8	3,3	13,3 %	1,1 %
GN Store Nord A/S	lasku	245,10	227,50	35 707	38 959	-0,8 %	0,8 %	18,0 %	24,6 %	182,20	205,93	248,80	18,4	22,3	24,1	6,6	27,2 %	0,5 %
FLSmidth & Co. A/S	lasku	425,20	412,00	21 792	22 416	2,0 %	0,6 %	14,4 %	7,0 %	327,60	391,78	441,80	10,4	12,0	20,3	2,4	11,9 %	1,9 %
Royal Unibrew A/S	lasku	412,00	410,00	21 712	23 276	0,7 %	1,2 %	1,3 %	37,3 %	291,00	354,06	422,00	15,0	19,4	22,4	7,5	33,4 %	2,2 %
Mediaani	nostot / laskut	0,67	69 166	66 362	-0,3 %	0,1 %	3,5 %	9,0 %				11,2	16,9	20,4	4,8	26,1 %	2,1 %	
Nordic TOP-80 Mediaani	nostot / laskut	1,35				0,1 %	0,0 %	3,0 %	8,9 %				10,2	13,7	17,8	2,7	16,2 %	3,0 %
FIM Nordic TOP-10 osakevalinnat	nostot / laskut	1,50				0,5 %	0,4 %	2,5 %	-4,3 %				6,0	8,5	14,9	2,7	18,6 %	3,4 %

FIMin sijoitussuositukset

(aakkosjärjestyksessä, suluissa suosituksen muutos pvm)



TOP-10 Suomi-osakkeet

- **Cramo** (25.8.2017)
- **Lehto** (8.3.2017)
- **Nokia** (25.8.2017)
- **Nokian Renkaat** (8.3.2018)
- **Outokumpu** (16.11.2017)
- **Sanoma** (8.3.2018)
- **SSAB** (8.3.2018)
- **UPM-Kymmene** (8.3.2018)
- **Uponor** (8.3.2018)
- **YIT** (25.8.2017)

BOTTOM-10 Suomi-osakkeet

- **Basware** (16.11.2016)
- **Caverion** (8.3.2018)
- **Citycon** (16.11.2017)
- **DNA** (8.3.2018)
- **Fiskars** (16.11.2017)
- **Oriola** (8.3.2018)
- **Outotec** (20.8.2015)
- **Raisio** (8.3.2018)
- **Stockmann** (8.3.2017)
- **Tikkurila** (8.3.2018)

Nordic TOP-10 -osakkeet

- **Aker BP** (8.3.2018)
- **Danske Bank** (16.11.2017)
- **G4S** (16.11.2017)
- **Nokia** (25.8.2017)
- **Nokian Renkaat** (8.3.2018)
- **Norsk Hydro** (8.3.2018)
- **Sandvik** (8.3.2018)
- **Statoil** (8.3.2018)
- **Vestas Wind Systems** (8.3.2018)
- **Volvo** (8.3.2018)

Korkoinstrumentit

- **ei korkovalintoja** (8.3.2017)

ETF / ETC -suositukset

- **Autoteollisuus** (8.3.2018)
- **Perusraaka-aineet** (16.11.2017)
- **Vakuutus** (8.3.2018)
- **Kehittyvät markkinat** (25.8.2017)
- **Eurooppa pienyhtiöt** (16.5.2017)

Lähde: Ennen 12.4.2014 annetut sijoitussuositukset perustuvat LähiTapiola Pankki Oyj:n sijoitustutkimuksen suosituksiin. LähiTapiola Pankki Oyj:n arvopaperiliiketoiminnot siirrettiin liikkeenluovutuksella FIMille 12.4.2014. FIM Sijoituspalvelut Oy toimi aikaisemmin FIM Pankki Oy nimellä. FIM Sijoituspalvelut Oy:n arvopaperiliiketoiminta siirrettiin S-Pankki Oy:öön 1.3.2016.

<https://www.fim.com/fi/nakemys/2018/fim-sijoitussuositukset-8.3.2018/> tai PDF-tiedosto:
https://www.fim.com/globalassets/fim-aamukatsaus/sijoitussuositukset_08032018.pdf

Taulukkosivujen sisältö sekä lukuohje



1. Osake- ja yrityslainamarkkinat -sivu sisältää:

- Tärkeimmät **osakeindeksit** (Venäjän RTSI indeksi on USD-määräinen). Etusivulla näkyy päivän sisäinen kehitys graafisesti.
- **Osakefutuureista** voi nähdä miten markkinat mahdollisesti avaavat ko. päivänä
- **Osakemarkkinoiden riskimittarit** VIX, VDAX ja VSTOXX kertovat S&P500, DAX ja STOXX 50 -osakeindeksioptioiden implisiittisen 30-päivän volatiliteetin (eri kuin historiallinen volatiliteetti), joka on riskin mittari ja yksi riskiltä suojautumisen hintakomponentti johdannaisissa
- iBoxx **yrityslainojen tuottoindeksit** jaettuna Investment Grade (IG eli yli vähintään BBB- luottoluokitus) sekä High Yield (HY "junk bonds" eli enintään BB+ luottoluokitus).
- iTraxx **CDS (Credit Default Swap)** markkinat yrityslainojen riskeiltä suojautumiseen (luku tarkoittaa montako % pääomasta suoja maksaa per annum)

2. Raha, Valuutta, Valtionlaina, Hyödykkeet -sivu sisältää:

- **Rahamarkkinat** osio sisältää pankkien väliset yliyön koron (EONIA) sekä 3 ja 12 kuukauden rahamarkkinatalletukset (Euribor)
- **Valuutat** sekä **valuuttaoptioiden** hinnoittelussa käytettävät implisiittiset volatiliteetit 3 kuukauden valuuttaoptioille
- **Valtion velkakirjat** (taulukon luku tarkoittaa tuottoprosenttia) sekä niiden **futuurit** (taulukon luku tarkoittaa velkakirjan hintaa)
- **Korkoerot** kertovat korkokäyrän jyrkkyyden, joka indikoi tuottovaatimusta huomioiden inflaatio
- **Inflaatio-odotukset** on laskettu valtion velkakirjan tuotto – inflaatiosuojatun valtion velkakirjan tuotto
- iTraxx **CDS** markkinoiden johdannaiset valtion velkakirjoihin. iTraxx Sovereign on Euroopan valtioiden keskimääräinen riski.
- **Hyödykkesiin** olemme valinneet mielenkiintoisimmat hyödykkeet jaettuna CRB-hyödykekoreihin, energiaan, metalleihin ja muihin hyödykkesiin (lähinnä ns. soft-commodities).

Taulukkosivuilla (1. Osake- ja yrityslainamarkkinat sekä 2. Raha, Valuutta, Valtionlaina, Hyödykkeet) **pyrimme antamaan kattavan kuvan tärkeimmistä muutoksista eri markkinoilla.**

Ryhmittely 'Osake- ja yrityslainamarkkinat' -sivulla pyrkii hahmottamaan markkinat kolmeen komponenttiin:

- 1) **pääomaluokittain:** esim. **osake** (osakeindeksit ja osaketoimialat) **vs. yrityslainat** (iBoxx -yrityslainojen tuottoindeksit)
- 2) **tuotto** (osakeindeksien tuotot) **vs. riski** (iTraxx -CDS suojausjohdannaisten hinnat) akseleille (riski eli tuoton heilahtelu kuvastaa myös riskiltä suojautumisen hintaa)
- 3) **ajallinen muutos** eli 1 päivän muutos vs. 1 viikon muutos vs. 1 kuukauden muutos jne.

Värien merkitys on auttaa nopeasti hahmottamaan merkittävää muutosta: **vihreä** tarkoittaa **kasvua tai positiivista kehitystä** ja **punainen** **laskua tai negatiivista kehitystä**. Luku tai arvo on vihreä tai punainen ennalta määrittelemiemme muutosrajojen ylityksessä, muutoin väri on vaalean **harmaa**.

- Osakkeiden arvostustaulukot (1-4/4) ovat FactSetin konsensusennusteiden perusteella olevia tunnuslukuja osakkeiden arvostuksen määrittämiseen. Osakkeen potentiaali tavoitehintaan on vihreällä jos > 10% ja punaisella jos < 0% tavoitehintaan. Osinkotuotto on vihreällä jos > 5%.
- Osakkeiden arvostustaulukossa on "Suositusten muutos eilen", joka kertoo onko joku **nostanut** tai **laskenut** suositustaan. Mikäli muutoksia on useampia, huomioidaan se joita on enemmän. Vanhat suositusmuutokset näkyvät **harmaalla**.

Absoluuttisten ja suhteellisten muutosten eroa indikoi **%-merkki** 1pv, 1vk, 1kk:n perässä:

- esim. osakeindeksin tuoton muutosta viikossa laskemme suhteellisesti (**1vko%**), sillä historiallisille indeksiluvuille tai niiden absoluuttisille muutoksille ei ole käyttöä
- mutta esim. VIX-indeksin muutoksia ajatellaan absoluuttisina muutoksina (**1vko**), koska pisteluku sellaisenaan kertoo hinnoittelussa käytettävän volatiliteetin (suhteellisille muutoksille ei ole käyttöä).

Sijoitussuosittelusten sisältö ja merkitys

The logo for FIM (Finnish Investment Management Association) is a green rectangle with the letters 'FIM' in white, serif font.

FIMin sijoitussuosittelukset perustuvat sekä makrotalouden muuttujiin että analyysiin yksittäisistä sijoituskohteista. Näiden tekijöiden perusteella muodostamme kokonaisnäkemys, minkä perusteella määrittelemme ne keskeiset teemat, joiden perusteella sijoituskohteita arvioidaan ja suosituksiin päädytään. Helsingin pörssin osakkeet laitetaan näiden teemojen perusteella paremmuusjärjestykseen. Parhaat ja heikoimmat osakkeet muodostavat täten suosituksemme.

Nämä kriteerit ja teemat vaihtelevat suhdanteen ja markkinatilanteen mukaan ja ne esitetään aina sijoitussuosittelusten yhteydessä. Samassa yhteydessä esitetään myös keskeiset riskit suosituksille.

Näiden ostettavaksi suositeltujen osakkeiden osalta pyritään markkinan keskimääräistä tuottoa parempaan tuottoon. Vastaavasti myytäväksi suositeltavien osakkeiden odotetaan kehittyvän markkinakehitystä heikommin. Suositukset ovat siis suhteellisia eivätkä näin ollen sisällä tavoitehintoja. Saman kokonaisnäkemys perusteella päädytään myös suosittelemaan muita sijoituskohteita.

Omien valintakriteereiden perusteella muodostettujen omien näkemysten lisäksi FIM seuraa ja raportoi myös muiden osakevälittäjien suosituksia ja niissä tapahtuvia muutoksia. Tavoitteena on näin antaa asiakkaille kootusti Helsingin pörssissä noteerattujen osakkeiden osalta konsensusennusteiden lisäksi myös osakevälittäjien konsensusuusitukset ja tavoitehinnat. Nämä eivät siis ole FIMin laatimia ennusteita tai suosituksia vaan muiden osakevälittäjien konsensusarvioita kyseisistä osakkeista ja perustuvat informaatiopalvelua tarjoavien yhtiöiden tietoihin. FIMin analyyseissä ja omissa suosituksissa näitä muiden osakevälittäjien ennusteita ja suosituksia käytetään oman näkemys muodostamisessa yhdessä muiden tekijöiden kanssa.

FIM pyrkii kaikin tavoin varmistamaan, että sijoitussuosituksissa käytetyt lähteet ovat luotettavia. Tällaisia lähteitä ovat mm. tunnetut informaatiopalveluja tarjoavat yhtiöt sekä tunnetut tutkimuslaitokset. Tämä on keskeistä, jotta voidaan varmistua sijoitussuosittelusten laadusta ja virheettömyydestä. Sijoitussuosituksissa mainitaan aina käytetyt lähteet, jolloin voidaan myös tarvittaessa mainita mahdolliset epävarmuudet käytetyissä tiedoissa.

Vastuuvapauslauseke



S-Pankki Oy (jäljempänä S-Pankki) on tuottanut tämän julkaisun asiakkaidensa käyttöön. Julkaisun tietoja ei ole tarkoitettu sijoitusneuvoksi, tarjoukseksi tai kehotukseksi käydä kauppaa sijoitustuotteilla tai -palveluilla. Annetut tiedot eivät myöskään liity yksittäisen julkaisun vastaanottajan sijoitustavoitteisiin tai erityistarpeisiin.

Esityksen sisältämät arviot, tiedot ja mielipiteet perustuvat lähteisiin, joita S-Pankki pitää oikeina ja luotettavina. S-Pankki ei kuitenkaan takaa sitä, että oheiset tiedot olisivat täydellisiä, virheettömiä tai ajantasaisia. Sijoitussuosituksia ei ole esitetty liikkeeseenlaskijoille ennen suositusten julkistamista.

S-Pankki tai sen palveluksessa oleva henkilökunta ei vastaa esityksen mahdollisista puutteista tai virheistä eikä sen perusteella tehdyistä tai tekemättä jätetyistä sijoitus- tai muista toimenpiteistä aiheutuneista välittömistä tai välillisistä vahingoista. Sijoitus-toimintaan liittyy aina taloudellinen riski. Tuotto voi jäädä saamatta ja sijoitetun pääoman voi jopa menettää. Sijoitusten mennyt kehitys ei välttämättä ohjaa tai takaa niiden tulevaa kehitystä. Osaan S-Pankin tarkastelemista sijoituskohteista liittyy korkea volatiliiteetti ja siten niiden arvo saattaa muuttua nopeasti ja huomattavasti, mikä voi johtaa tappioihin. Lisäksi on huomioitava, että kansainväliseen sijoittamiseen liittyy poliittisiin ja taloudellisiin epävarmuustekijöihin liittyviä riskejä sekä valuuttakurssiriskejä. Vastuu tämän esityksen perusteella tehtyjen päätösten aiheuttamista mahdollisista tappioista kantaa yksinomaan sijoittaja itse.

S-Pankin sijoitustutkimus kuuluu Pääomamarkkinat-liiketoiminta-alueeseen.

Analytiikot voivat saada tulospalkkioita, joka perustuu S-Pankin välitykliiketoiminnalle asetettuihin tavoitteisiin ja liiketoiminnan tulokseen.

Tämän sijoitussuosituksen julkaisuhetkellä joku S-Pankin analytikoista omistaa sijoitussuosituksissa kohteena olevia rahoitusvälineitä: Cramo, Lehto ja Nokia.

S-Pankissa käytössä olevilla menettelytavoilla pyritään estämään ja välttämään mahdolliset eturistiriidat. Menettelytapoihin sisältyy muun muassa sisäpiirintiedon turvalliseen käsittelyyn liittyviä toimintatapoja. Lisäksi sijoitustutkimuksen ja S-Pankin tai asiakkaiden lukuun arvopaperikauppaa käyvien työntekijöiden välillä käytössä on ns. kiinanmuurimenettelytapoja, joiden avulla varmistetaan hintaherkän tiedon lain- ja säännöstenmukainen käsittely.

S-Pankin analytikoilla tai heidän lähipiirillään ei ole pää- tai sivutoimia sijoitussuositusten kohteena olevissa liikkeeseenlaskijoissa.

Tämä esitys on tarkoitettu ainoastaan yksityiseen, alkuperäisen vastaanottajan käyttöön, eikä esitystä tai sen osaa saa jäljentää tai siirtää elektronisesti, kopioimalla, nauhoittamalla tai muuten tallentaa ilman S-Pankin kirjallista lupaa.

S-Pankkia valvoo Finanssivalvonta.

Esityksen ovat laatineet S-Pankin analytiikot Kim Gorschelnic, Aaron Kaartinen ja Mika Metsälä.

Esitystä siteerattaessa on lähteenä mainittava S-Pankki. Kaikki oikeudet pidätetään.

YHDYSVALLAT

Tätä katsausta tai sen kopioita ei saa levittää Yhdysvaltoihin eikä yhdysvaltalaisille vastaanottajille vastoin Yhdysvaltain laissa asetettuja rajoituksia. Katsauksen levittäminen Yhdysvalloissa saatetaan katsoa rikkomukseksi näitä lakeja vastaan.

KANADA

Tässä katsauksessa annettavia tietoja ei ole tarkoitettu minkälaiseen jakeluun Kanadassa, ja siten niitä ei voida pitää minkäänlaisena taloudellisena suosituksena tai kehotuksena Kanadan lainsäädännön tarkoittamassa merkityksessä.

MUUT MAAT

Myös muiden maiden lait ja säännökset voivat rajoittaa tämä katsauksen levittämistä.

Lisätietoja S-Pankista ja sen tuottamista raporteista ja sijoitussuosituksista on saatavilla internetsivuilla www.s-pankki.fi ja www.fim.com.

Arvopaperivälitys:

Hans Segercrantz
päämeklari 09-439 01 422

Richard Johansson
meklari 09-613 46 202

Kari Lappalainen
meklari 09-439 01 425

Thomas Pirker
meklari 09-613 46 222

Jussi Matinlompola
meklari 09-613 46 428

FIM Direct, Order routing:

Janne Virtanen
direct johtaja 09-613 46 362

Janne Siik
direct meklari 09-613 46 206

Anna Pulkkinen
direct meklari 09-613 46 492

Back office ja selvitys:

Sanna Kanerva
hallintojohtaja 09-613 46 283

Sijoitustutkimus:

Kim Gorschelnik
pääanalyttikko 09-613 46 422

Aaron Kaartinen
analyttikko 09-613 46 430

Mika Metsälä
analyttikko 09-613 46 304