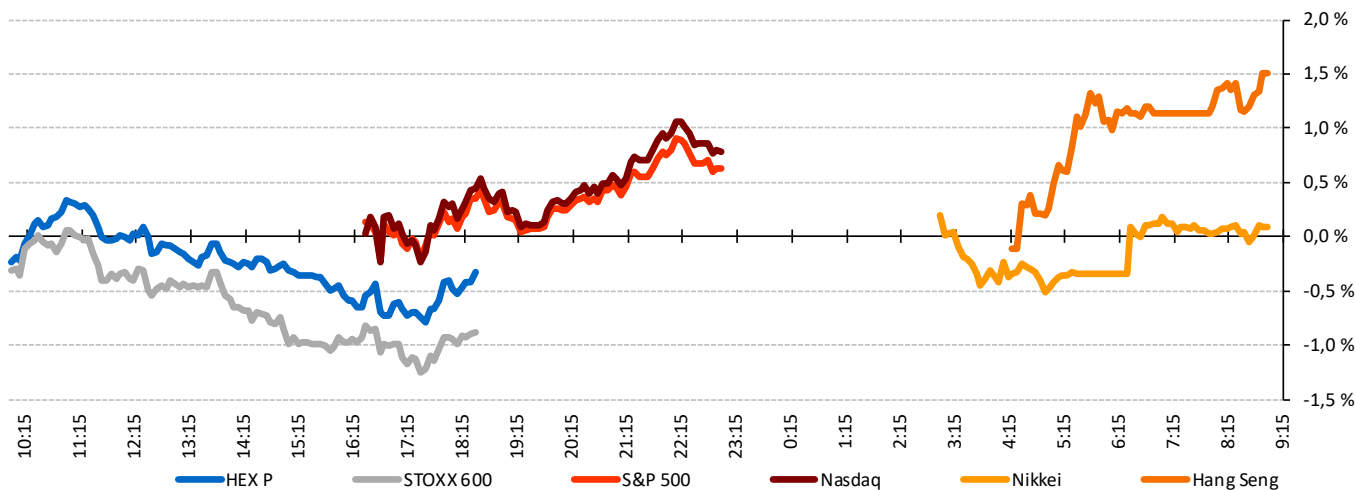


FIM Aamukatsaus



Uutisotsikot:

- Osakemarkkinat eilen epäyhtenäiset ilman merkittäviä uutisia.
- Eilen julkaistu euroalueen talousluottamus laski odotuksia maltillisemmin.
- Tänään makrokalenterissa euroalueen kuluttajahintainflaation ennako sekä USA:n yksityiset tulot ja kulutus.
- Osakefutuurit ylös**, ennakoiden nousuavausta OMX HEXiin.
- FIMin 24.5.2018 mallisalkkuvalintojen arvostuskertoimien tarkastelua:**
 - Suomi TOP-10** 2018E P/E 11.4x (E/P 8.8%) vs. OMX HEX 16.5x ja osinko% 5.3% vs. 3.5%.
 - OMX HEX -yhtiöiden 2018E liikevaihtojen mediaani kasvu on 5.9% ja EBIT kasvu 15.1%.
 - Osakkeet arvostettu vain hieman yli historiallisen keskiarvonsa = edullisia 0-korkoympäristössä!
- FIM Aamukatsaus siirtyy kahden viikon kesätauolle ja palaa 2Q/18 tuloksiin, hyvää kesää!**



Osakemarkkinat	päätös	muutos%
OMX Helsinki Portfolio	6 784,3	-0,3
Europe STOXX 600	376,9	-0,8
S&P 500	2 716,3	0,6
Nasdaq Composite	7 503,7	0,8
Shanghai	2 841,9	2,0
Hang Seng	28 921,3	1,5

Rahamarkkinat

EMU Euribor 3kk	-0,324	0,000
EMU Euribor 12kk	-0,181	0,000
USD Libor 3kk	2,334	0,000

Valuuttamarkkinat

EUR / USD	1,164	0,60
EUR / GBP	0,888	0,35
EUR / JPY	128,80	0,76
EUR / SEK	10,44	0,03
EUR / RUB	73,03	0,55

Valtion velkakirjamarkkinat

Saksa 10v	0,34	0,019
USA 10v	2,85	0,018

Riskeiltä suojautuminen, CDS markkinat

iTraxx CDS Europe	75,3	1,6
iTraxx CDS Crossover	326,0	8,1
iTraxx CDS Sovereign	19,9	0,0

Hyödykemarkkinat

CRB Commodity	437,2	-0,3
Brent Crude Oil	77,8	0,0
Kulta	1 252,1	0,3

Markkinan suunta ja yhtiöuutiset



Markkinan suunta

Osakemarkkinat olivat eilen epäyhtenäiset Eurooppalaisten osakkeiden laskiessa ja USA:n osakemarkkinan noustessa. Uutisvirta oli kuitenkin melko kevyttä. EU:n johtajat pääsivät sopuun yön aikana maahanmuuttoasioissa, mikä vahvisti selvästi euroa suhteessa dollariin. Aasissa osakemarkkinat olivat aamulla loivassa nousussa, kun Kiina lupasi poistaa investointirajoitteita ulkomaalaisilta sijoittajilta.

Eilen julkaistu euroalueen talousluottamus laski odotuksia maltillisemmin tasolle 102,3 (odotus 112,0; edellinen 112,5). Indeksien taso on edelleen vahva, joten pysyminen näillä tasoilla ennakoisi euroalueen talouskasvun jatkuvan melko vahvana.

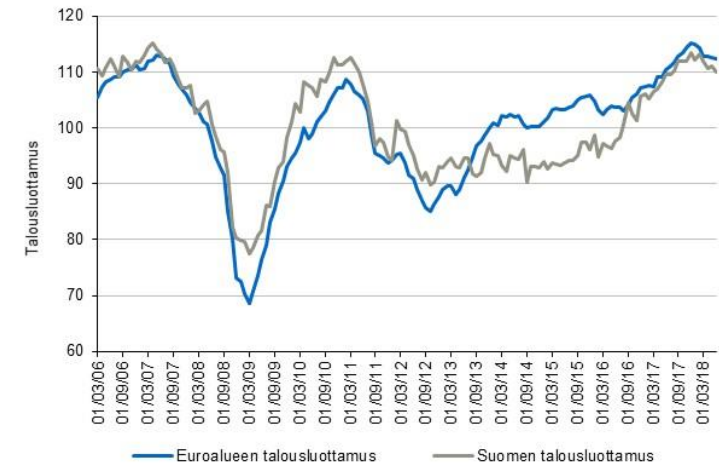
Tänään julkaistaan euroalueen kuluttajainflaation ennako kesäkuulta. Odotuksissa on inflaation kiihtyminen 2,0%:iin YoY, mutta ydininflaation odotetaan hidastuneen 1,0%:iin. USA:n yksityisten tulojen ja kulutuksen odotetaan nousseen toukokuussa 0,4% MoM.

Osakesuosituksen muutoksia eri osakevälittäjillä:

Nostot: Stora Enso, Topdanmark, Electolux, DNB, Novo Nordisk.

Laskut: Amer Sports, Detection Technology, Telia, Tele2, Aker BP.

Talousluottamus – Euroalue ja Suomi



FIMin Suomi-mallisalkun tunnusluvut:

Suomi **TOP-10** huomattavasti edullisempi kuin OMX HEX



FIMin analyysi

Olemme tarkastelleet FIMin 24.5.2018 osakemallisalkkujen tunnuslukuja. Tarkastelun kohteena ovat yksittäiset osakkeet kuin myös niistä muodostuvat salkut OMX HEXiä vastaan.

Näkemys: Suomi TOP-10 valintojemme keskimääräinen 2018E **P/E** on 11.4x, joka on selvästi matalampi kuin OMX HEX mediaani P/E 16.5x.

P/E:n käänteisluku **E/P** kertoo ennakoitujen vuotuisen kokonaistuotun osakkeelle (joka jakaantuu osinkoon sekä osakkeen odotettuun arvonnousuun): **Suomi TOP-10:n** tuotto-odotus 2018E on siten 8.8% vs. OMX HEX 6.1%.

Suomi TOP-10 salkun **osinkotuotto** 2018E 5.3% on selvästi korkeampi kuin OMX HEXin osinkotuottojen mediaani 3.5%.

Liikevaihdon kasvu 2018E ovat **Suomi TOP-10**:lle 5.9%. OMX HEXin liikevaihdon kasvuennuste 2018:lle (mediaani) on 3.6%.

EBIT kasvu Suomi TOP-10 osakkeissa 2018E on 15.1% vs. OMX HEX 10.2% EBIT kasvu (kasvulukujen mediaani).

ROE 2018E **Suomi TOP-10** osakkeille on 17.0% vs. OMX HEX mediaani ROE 2018E on 13.0%.

Yleisesti ottaen, Suomi -osakkeiden tuotto-odotus (6-7%) on erittäin houkuttelevalla tasolla vaihtoehtoisin sijoituskohteisiin verrattuna, johtuen vaihtoehtoisten sijoituskohteiden olemattomista tuotto-odotuksista.

Osakkeiden nykyarvostukset (esim. OMX HEX P/E n. 16.5) ovat ainoastaan hieman yli historiallisen keskiarvonsa (P/E n. 14), mikä kertoo osakkeiden selvästä aliarvostuksesta nykyisessä 0-korkoympäristössä, jossa esim. useiden korkosijoitusten reaaliuotto on jopa negatiivinen (inflaatio on n. 2%).

Osakkeissa voi olla heiluntaa (= riskin määritelmä), mutta €-korkotason pysyessä matalana hitaan talouskasvun sekä talouksien ylivelkaantuneisuuden takia, mielestämme osakkeiden arvostuksella on varaa nousta edelleen ja pidämme osakkeiden nykyisiä arvostustasoja erittäin houkuttelevina.

Suomi TOP-10 -osakkeiden mallisalkun yhtiöiden tunnusluvut

Yhtiö	Osinkotuotto		P/E		EV/EBIT		ROE		Liikevaihdon kasvu		EBIT kasvu	
	2018E	2017	2018E	2017	2018E	2017	2018E	2017	2018E	2017	2018E	
Alma Media	4,0 %	15,4	14,3	13,0	10,2	26,2 %	24,2 %	4,0 %	0,1 %	45,1 %	7,8 %	
Finnair	3,6 %	9,9	8,6	9,0	5,1	11,6 %	12,3 %	10,9 %	11,8 %	190,2 %	16,6 %	
Lehto	4,4 %	11,5	9,4	11,5	6,9	32,0 %	31,4 %	64,2 %	28,8 %	53,6 %	21,8 %	
Nokian Renkaat	4,7 %	21,0	15,2	13,6	11,9	15,0 %	19,5 %	13,0 %	4,8 %	17,5 %	9,4 %	
Nordea	8,6 %	10,9	10,2			9,1 %	9,7 %	-4,6 %	0,4 %	-14,8 %	7,2 %	
Ramirent	5,4 %	15,1	12,1	13,2	11,8	20,5 %	23,7 %	8,8 %	4,9 %	53,9 %	22,6 %	
Sampo	6,5 %	15,3	13,5	11,0	12,4	11,7 %	13,0 %	23,5 %	2,7 %	0,9 %	7,9 %	
SSAB	4,4 %	14,2	8,9	13,8	8,4	4,3 %	6,9 %	15,3 %	2,9 %	187,0 %	38,9 %	
Technopolis	4,7 %	8,3	10,1	11,5	15,6	10,7 %	8,6 %	4,4 %	-2,6 %	4,5 %	-1,1 %	
Tokmanni	6,2 %	15,5	11,7	13,8	10,8	16,6 %	20,7 %	2,7 %	5,7 %	-14,9 %	20,0 %	
Suomi TOP 10	5,3 %	13,7	11,4	12,3	10,3	15,8 %	17,0 %	14,2 %	5,9 %	52,3 %	15,1 %	
E/P tuotto%		7,3 %	8,8 %									
OMX HEX mediaani	3,5 %	19,0	16,5	14,9	13,1	11,7 %	13,0 %	6,2 %	3,6 %	10,7 %	10,2 %	
E/P tuotto%		5,3 %	6,1 %									

Kalenteri



	Klo-Fi	Klo paikallista	Tapahtuma (tarkennus tai mihin liittyy)	Ennuste	EPS (kvartaali)	Edellinen	EPS (ed. kvartaali)
29.6.2018	12:00		Euroalue / Ydin CPI (YoY)	1,0		1,1	
29.6.2018	15:30		USA / Yksityinen kulutus	0,4		0,6	
29.6.2018	10:55		Saksa / Työttömien määrän muutos	-8,0		-11,0	
29.6.2018	15:30		USA / Yksityiset tulot	0,4		0,3	
29.6.2018	16:00		USA / Chicago PMI	60,0		62,7	
29.6.2018	17:00		USA / Kuluttajaluottamus (Michigan)	99,0		99,3	
30.6.2018	4:00		Kiina / PMI	51,6		51,9	
2.7.2018	11:00		Euroalue / PMI teollisuus (MoM)	55,0		55,0	
2.7.2018	17:00		USA / Rakentaminen	0,4		1,8	
2.7.2018	17:00		USA / ISM teollisuus	58,0		58,7	
2.7.2018	12:00		Euroalue / PPI	3,0		2,0	
3.7.2018	17:00		USA / Kestokulut. hyöd. tilaukset			-0,6	
3.7.2018	12:00		Euroalue / Vähittäismyynti (YoY)	1,6		1,7	
3.7.2018	17:00		USA / Tehdastilaukset	0,0		-0,8	
4.7.2018	11:00		Euroalue / PMI composite (MoM)	54,8		54,8	
5.7.2018	15:30		USA / Uudet työt. korv. hakemukset			227	
5.7.2018	17:00		USA / ISM palvelut	58,0		58,6	
6.7.2018	15:30		USA / Yksityiset työpaikat	198		223,0	
6.7.2018	15:30		USA / Työttömyysaste	3,8		3,8	
10.7.2018	4:30		Kiina / CPI (YoY)			1,8	
10.7.2018	9:00		Suomi / Teollisuustuotanto			-1,7	
10.7.2018	12:00		Saksa / ZEW (Econ. sent.)			-16,1	
11.7.2018			USA / PPI ex. ruoka ja energia (MoM)				
12.7.2018	15:30		USA / CPI ex. energiaa ja ruoka (MoM)	0,2		0,2	
12.7.2018	9:00		Saksa / CPI			2,1	
12.7.2018		09:00	Citycon Oyj		0,04		0,04
13.7.2018			Elisa Oyj		0,47		0,48
13.7.2018			Evli Bank Plc		0,20		0,24
16.7.2018	5:00		Kiina / GDP (YoY)				
16.7.2018	15:30		USA / Vähittäismyynnin ennakko			0,8	
17.7.2018	16:00		USA / Kapasiteetin käyttöaste			77,9	
17.7.2018	16:00		USA / Teollisuustuotanto			-0,1	
17.7.2018	17:00		USA / NAHB rakentajien luottamus			68,0	

Osake- ja yrityslainamarkkinat



Osakemarkkinaindeksit

Indeksit	päätös	1pv%	1vko%	1kk%	3kk%	1v%
OMX Helsinki	9 907,3	-0,4	-0,8	-2,1	3,3	3,4
OMX Helsinki Portfolio	6 784,3	-0,3	-0,7	-2,1	3,4	4,6
OMX Stockholm 30	1 531,7	-0,6	-1,2	-1,2	-0,2	-5,1
OBX	809,9	-0,7	0,8	0,9	10,0	30,2
Euro STOXX 50	3 365,5	-0,9	-1,1	-1,2	0,1	-3,0
Europe STOXX 600	376,9	-0,8	-1,0	-1,6	1,6	-1,0
DAX	12 177,2	-1,4	-2,7	-3,4	0,7	-1,9
FTSE 100	7 615,6	-0,1	0,8	-0,8	7,9	3,6
S&P 500	2 716,3	0,6	-1,2	0,4	2,9	12,3
Nasdaq Composite	7 503,7	0,8	-2,7	0,8	6,2	22,1
Shanghai	2 841,9	2,0	-1,7	-7,6	-10,2	-11,0
Hang Seng	28 921,3	1,5	-1,4	-5,2	-3,9	12,3
Nikkei	22 291,8	0,1	-1,0	0,5	4,2	11,3
RTSI(\$)	1 125,1	0,0	0,0	-2,1	-1,9	-1,6
S&P 500	2 725,9	0,2	-1,2	-0,4	5,7	
Nasdaq 100	7 090,5	0,4	-1,8	-0,2	10,4	
Euro STOXX 50	3 386,0	1,0	-1,2	-1,3	3,5	
DAX	12 264,0	1,0	-2,2	-3,2	1,3	

Riski-indeksit

	1pv	1vko	1kk	3kk	1v	
VIX (S&P 500)	16,9	-1,1	2,2	1,4	-3,1	5,4
VDAX (DAX)	19,6	1,2	2,1	1,9	1,2	2,7
VSTOXX (STOXX 50)	18,4	1,2	2,3	0,8	1,0	0,8

Osakemarkkinoiden toimialat

Europe STOXX 600	päätös	1pv%	1vko%	1kk%	3kk%	1v%
Automobiles & Parts	547,5	-2,2	-4,9	-9,6	-12,7	1,3
Banks	160,2	0,0	-1,0	-1,2	-7,5	-13,0
Basic Resources	474,2	-1,2	-1,1	-4,6	5,5	22,6
Chemicals	920,7	-1,1	-1,6	-1,6	3,0	0,9
Construction & Materials	436,8	-1,5	-1,8	-4,0	0,2	-3,8
Financial Services	479,8	-1,6	-2,2	-3,1	-1,1	2,1
Food & Beverage	643,8	0,2	0,9	0,7	2,6	-1,9
Health Care	712,0	-0,9	-1,1	-0,7	4,1	-7,1
Household Goods	813,1	-0,5	-0,8	-2,5	2,2	-5,2
Industrial Goods & Serv.	526,2	-1,2	-1,9	-2,4	2,4	3,4
Insurance	270,7	-0,8	-1,4	-2,6	-4,5	-2,0
Media	282,2	-0,4	-0,4	0,3	7,5	0,3
Oil & Gas	346,9	-0,5	3,0	0,3	14,8	20,0
Real Estate	176,4	-0,6	-1,1	-1,0	1,7	2,9
Retail	325,4	-0,7	-0,9	1,8	13,3	6,4
Technology	461,9	-2,5	-4,5	-1,3	7,6	12,2
Telecom	249,9	-1,0	-1,2	-1,8	-2,9	-14,2
Travel & Leisure	254,4	-1,0	-3,0	-4,0	3,0	-1,2
Utilities	290,7	-0,4	1,0	1,3	2,7	-0,9
S&P 500						
Energy	557,9	-0,1	2,6	-0,1	12,0	17,2
Materials	362,8	0,4	0,3	-0,1	1,8	8,0
Industrials	600,9	0,2	-1,3	-3,6	-3,8	3,9
Consumer Discretionary	868,8	0,8	-2,2	3,3	7,7	22,3
Consumer Staples	529,9	0,2	0,7	4,3	-2,2	-6,3
Health Care	964,3	0,2	-1,5	1,4	2,5	5,1
Financials	441,7	0,9	-2,3	-1,9	-3,5	7,8
Info tech	1 218,5	1,1	-2,6	-0,4	6,7	29,4
Telecom Services	149,1	2,3	3,1	2,9	-1,7	-2,9
Utilities	263,2	0,0	3,0	2,4	2,8	-0,3

Yrityslainojen tuotto ja riski

iBoxx tuottoindeksi 5v EUR	päätös	1pv%	1vko%	1kk%	3kk%	1v%
iBoxx Europe	224,9	-0,1	-0,4	-0,1	-0,3	1,0
iBoxx Europe HY	189,4	-0,2	-0,9	-0,4	-1,0	0,1
Financials, Senior	224,2	0,0	-0,2	0,1	-0,1	0,8
Financials, Subordinated	260,6	-0,3	-1,3	-0,6	-2,1	0,3
Non-Financials	233,3	0,0	-0,3	-0,1	-0,1	1,2
Autos	206,7	0,0	-0,6	-0,9	-0,8	0,5
Industrials	233,8	0,0	-0,2	0,0	-0,1	1,0
Consumer	222,5	-0,1	-0,3	-0,1	-0,3	0,7
Energy	223,8	-0,1	-0,4	-0,1	-0,1	1,6
Telecom Services	252,8	-0,1	-0,4	-0,1	-0,2	1,6
Riskiltä suojautuminen Eurooppa, iTraxx CDS 5v						
iTraxx CDS Europe (IG)	75,3	1,6	5,1	6,3	15,5	19,7
iTraxx CDS Crossover (HY)	326,0	8,1	20,0	20,6	40,9	81,4
Financials, Senior	92,9	4,0	11,3	6,3	27,3	39,8
Financials, Subordinated	187,6	5,7	19,3	-3,5	58,3	53,4
Riskiltä suojautuminen USA, CDX CDS 5v						
CDX USA, IG	68,0	0,5	3,5	1,5	2,1	6,8
CDX USA, HY	359,9	-1,2	14,2	7,1	-0,8	16,4
Riskiltä suojautuminen Aasia, CDX CDS 5v						
CDX Asia, IG	95,5	6,1	14,9	18,6	17,3	9,2

Raha, Valuutta, Valtiolaina, Hyödykkeet



Raha- ja Valuuttamarkkinat

Rahamarkkinat	päätös	1pv	1vko	1kk	3kk	1v
EONIA	-0,366	0,002	-0,001	-0,013	-0,018	-0,006
EMU Euribor 3kk	-0,324	0,000	-0,001	-0,003	0,004	0,007
EMU Euribor 12kk	-0,181	0,000	0,001	0,003	0,009	-0,025
USD Libor 3kk	2,334	0,000	-0,001	0,013	0,023	1,036

Valuutat	päätös	1pv%	1vko%	1kk%	3kk%	1v%
EUR / USD	1,164	0,60	-0,11	-0,18	-5,40	1,86
EUR / GBP	0,888	0,3	1,0	1,6	1,3	1,2
EUR / CHF	1,157	0,3	0,5	0,4	-1,5	5,7
EUR / JPY	128,80	0,8	0,5	0,8	-1,1	0,3
USD / CNY	6,61	-0,3	1,6	2,9	5,2	-2,6
USD / JPY	110,67	0,2	0,6	1,0	4,5	-1,5
GBP / USD	1,311	0,3	-1,1	-1,8	-6,6	0,7
EUR / SEK	10,44	0,0	1,1	1,4	1,1	8,4
EUR / NOK	9,46	-0,1	0,3	-1,0	-2,5	-0,8
EUR / PLN	4,35	-0,3	0,7	1,1	3,3	2,8
EUR / RUB	73,03	0,5	-0,7	0,7	3,3	8,5

Riski, implisiittinen vola 3kk optioille	1kk	3kk	1v			
EUR / USD	7,4	-0,3	-0,1	0,3	0,5	0,4
EUR / GBP	6,3	0,0	0,1	-0,1	-0,5	-1,3
EUR / CHF	5,6	-0,1	-0,2	-0,1	0,7	1,4
EUR / JPY	8,9	-0,3	-0,1	-0,1	0,4	0,1
USD / JPY	7,6	-0,1	0,2	0,2	-0,4	-0,8
EUR / SEK	6,8	0,0	0,0	-0,1	0,5	0,9
EUR / NOK	6,4	-0,1	-0,2	-0,4	-0,5	-0,6
EUR / RUB	12,9	0,0	-0,2	-0,5	2,7	-0,9

Lähde: Bloomberg

Valtioiden lainamarkkinat

Valtion velkakirjat	päätös	1pv	1vko	1kk	3kk	1v
Suomi 5v	-0,25	0,024	0,06	-0,07	-0,15	-0,12
Saksa 2v	-0,66	0,005	0,01	-0,03	-0,06	-0,09
Saksa 5v	-0,28	0,016	0,02	-0,06	-0,18	-0,06
Saksa 10v	0,34	0,019	0,00	-0,05	-0,16	-0,13
USA 2v	2,52	0,010	-0,02	0,05	0,27	1,14
USA 5v	2,73	0,019	-0,03	-0,02	0,19	0,84
USA 10v	2,85	0,018	-0,04	-0,05	0,12	0,55

Korkofutuurit	päätös	1pv	1vko	1kk	3kk	1v
Saksa 2v (Schatz)	112,1	-0,03	0,0	0,0	0,1	0,2
Saksa 5v (Bobl)	132,1	-0,15	-0,1	-0,1	0,8	0,4
Saksa 10v (Bund)	162,1	-0,39	0,0	0,6	2,6	0,2

Inflaatio-odotukset

Ranska 10v	1,51	0,00	-0,01	0,02	0,10	0,40
USA 10v	2,11	0,00	-0,02	0,01	0,05	0,37

Valtioriskiltä suojautuminen, CDS 5v

Suomi 5v	n/a	n/a	n/a	n/a	n/a	n/a
Saksa 5v	11,4	0,1	0,1	-2,1	1,0	-3,4
USA 5v	n/a	n/a	n/a	n/a	n/a	n/a
Espanja 5v	71,7	4,7	4,7	-12,0	30,8	6,0
Italia 5v	229,0	0,0	0,0	-20,9	126,7	83,8
Belgia 5v	14,1	0,0	0,0	0,0	0,0	-5,8
Ranska 5v	27,5	0,7	0,7	0,7	10,2	5,8
iTraxx CDS Sovereign	19,9	0,0	0,0	0,0	0,0	0,0

Hyödykemarkkinat

Indeksit	päätös	1pv%	1vko%	1kk%	3kk%	1v%
CRB Commodity	437,2	-0,3	-1,6	-2,0	0,1	-1,5
CRB Food	345,8	-0,3	-2,5	-2,8	2,6	-6,0
CRB Metals	925,0	-0,3	-2,2	-2,8	-3,5	9,4
Baltic Dry Index	1 329	1,5	-1,3	21,9	26,0	44,5
Energia (USD)						
Brent Crude Oil	77,8	0,0	3,0	1,4	16,7	52,2
Natural Gas USA	2,94	-0,2	-0,3	-1,4	4,6	2,1
Hiili, Rotterdam	96,0	0,0	0,0	1,1	20,8	21,5
Sähkö, 2st Y Fut.	30,7	2,1	7,2	3,5	9,7	18,1
CO2 2011 ECX (EUR)	15,1	0,0	0,0	-7,9	18,1	197,6
Metallit (USD)						
Ruostumaton teräs	2 000	0,0	0,0	0,0	-1,2	3,9
Alumiini	2 181	-0,8	-0,6	-5,1	9,6	14,4
Ferrokromi	n/a	n/a	n/a	n/a	n/a	n/a
Nikkeli	14 722	-0,7	-1,4	-2,9	11,0	59,1
Kupari	297	0,6	-1,8	-4,1	-2,6	10,1
Sinkki	2 926	0,9	-0,3	-5,8	-10,8	6,1
Palladium	944	-1,1	-1,2	-4,6	0,0	11,5
Platina	845	-0,7	-3,3	-6,8	-9,2	-8,6
Hopea	16,1	0,6	-2,5	-2,4	-3,7	-3,1
Kulta	1 252	0,3	-1,4	-3,2	-6,6	0,8
Muut (USD)						
Maissi	346,5	0,4	-3,0	-11,5	-10,5	-6,5
Vehnä	483,8	0,9	-1,5	-7,5	8,4	-5,3
Soija	862,0	0,1	-3,6	-15,6	-16,8	-8,5
Sokeri	350,2	0,0	1,7	-0,8	-0,3	-13,3
Puuvilla	84,9	0,0	-0,6	-9,0	4,9	12,8
NBSK sellu	1 200,0	0,0	0,0	2,4	9,8	34,9
Sanomalehtipaperi (EUR)	462,0	0,0	-0,2	-0,1	2,2	7,9
Luonnon kumi (YEN)	168,5	0,4	5,3	-3,5	-2,8	-15,8

Makrotalous



Historiallinen talouskehitys

BKT (YoY)	Nyt	3kk %	6kk %	9kk %	1v %
USA	2,8	2,8	2,3	2,3	2,2
Euroalue	2,5	2,5	2,6	2,6	2,4
Japani	1,6	1,6	2,1	2,1	1,2
Kiina	6,8	6,8	6,8	6,8	6,9

Inflaatio (YoY)

	Nyt	1kk %	2kk %	3kk %	6kk %	1v %
USA	2,8	2,5	2,5	2,4	2,2	1,6
Euroalue	1,9	1,3	1,3	1,3	1,5	1,3
Japani	0,7	0,6	0,6	1,1	0,6	0,4
Kiina	1,8	1,8	1,8	2,1	1,7	1,5

Työttömyysaste

	Nyt	1kk %	2kk %	3kk %	6kk %	1v %
USA	3,8	3,9	3,9	4,1	4,1	4,3
Euroalue	8,5	8,5	8,5	8,6	8,7	9,0
Japani	2,2	2,5	2,5	2,5	2,7	2,8
Kiina	3,9	3,9	3,9	3,9	4,0	4,0

Ohjaukorot

	Nyt	1kk %	2kk %	3kk %	6kk %	1v %
USA	2,00	1,75	1,75	1,75	1,50	1,25
Euroalue	0,00	0,00	0,00	0,00	0,00	0,00
Japani	n/a	n/a	n/a	n/a	n/a	n/a
Kiina	4,35	4,35	4,35	4,35	4,35	4,35

Ennakoivat indikaattorit

Ostopäällikköindeksit	Nyt	1kk	2kk	3kk	6kk	1v
USA (teollisuus)	58,7	57,3	57,3	59,3	58,2	56,7
Euroalue (teollisuus)	55,0	55,5	56,2	56,6	60,6	57,4
Japani (teollisuus)	53,1	52,8	53,8	53,1	54,0	52,4
Kiina (teollisuus)	51,9	51,4	51,4	51,5	51,8	51,7

Kuluttajaluottamus

	Nyt	1kk %	2kk %	3kk %	6kk %	1v %
USA	99,3	98,0	98,8	101,4	95,9	95,1
Euroalue	-0,5	0,2	0,3	0,1	0,5	-1,3
Japani	43,7	43,8	43,6	44,3	44,6	43,3
Kiina	122,9	122,9	122,9	122,3	121,3	113,3

Ennakoivat (OECD)

	Nyt	1kk %	2kk %	3kk %	6kk %	1v %
USA	2,9	2,9	2,9	2,9	2,9	2,9
Euroalue	2,0	2,0	2,0	2,0	2,6	2,5
Japani	1,1	1,1	1,1	1,1	1,5	1,8
Kiina	5,4	5,4	5,4	5,1	5,1	6,3

Rahnmäärä M2 (YoY)

	Nyt	1kk %	2kk %	3kk %	6kk %	1v %
USA	3,8	3,7	3,7	4,0	4,6	5,6
Euroalue	4,6	4,2	4,2	4,4	5,3	5,2
Japani	3,2	3,2	3,2	3,1	4,0	3,9
Kiina	8,3	8,3	8,3	8,2	9,1	9,1

Vähittäismyynti

	Nyt	1kk %	2kk %	3kk %	6kk %	1v %
USA	5,9	4,8	4,8	5,1	6,1	3,5
Euroalue	1,7	1,7	1,7	1,5	3,7	3,1
Japani	0,6	1,5	1,5	1,0	2,1	2,2
Kiina	8,5	9,4	9,4	10,1	10,2	11,0

Teollisuustuotanto

	Nyt	1kk %	2kk %	3kk %	6kk %	1v %
USA	3,5	3,6	3,6	3,6	3,4	1,8
Euroalue	1,7	1,7	1,7	3,2	4,8	2,2
Japani	4,2	2,6	2,6	2,4	3,6	5,2
Kiina	6,8	7,0	7,0	6,0	6,1	7,6

Taloudelliset ennusteet

BKT ennuste 2018	Nyt	1kk %	2kk %	3kk %	6kk %	1v %
USA	2,9	2,8	2,8	2,8	2,6	2,3
Euroalue	2,2	2,3	2,3	2,4	2,1	1,6
Japani	1,1	1,2	1,3	1,3	1,3	1,0
Kiina	6,5	6,5	6,5	6,5	6,5	6,3

BKT ennuste 2019

	Nyt	1kk %	2kk %	3kk %	6kk %	1v %
USA	2,4	2,4	2,5	2,4	2,2	2,2
Euroalue	1,9	2,0	2,0	2,0	1,8	1,4
Japani	1,0	1,0	1,0	1,0	1,0	0,7
Kiina	6,3	6,3	6,3	6,2	6,2	6,1

Inflaatio ennuste 2018

	Nyt	1kk %	2kk %	3kk %	6kk %	1v %
USA	2,6	2,5	2,5	2,4	2,1	2,2
Euroalue	1,6	1,5	1,5	1,5	1,5	1,5
Japani	1,0	1,0	1,0	1,0	0,8	0,8
Kiina	2,2	2,2	2,3	2,3	2,3	2,2

Työttömyys ennuste 2018

	Nyt	1kk %	2kk %	3kk %	6kk %	1v %
USA	3,9	3,9	3,9	3,9	4,0	4,2
Euroalue	8,4	8,3	8,4	8,4	8,5	8,9
Japani	2,5	2,5	2,6	2,6	2,7	2,8
Kiina	4,0	4,0	4,0	4,0	4,1	4,1

Osake- ja korkomarkkinoiden arvostus

- Huom! indeksien arvostukset sovellettavissa ETF:iin



Osakemarkkinoiden arvostus maantieteellisesti

Kehittyneet	Indeksi	Enn. P/E	Tot. P/E	Tot. P/B	Enn. osinko
Kehittyneet markkinat	MSCI World	15,9x	18,4x	2,3x	2,5 %
Suomi	HEX 25	16,8x	21,2x	2,4x	4,3 %
Ruotsi	OMX 30	15,0x	17,5x	2,0x	4,6 %
Pohjoismaat	VINX 30	15,6x	19,2x	2,2x	4,2 %
Saksa	DAX	12,7x	13,6x	1,6x	3,3 %
Eurooppa	STOXX 600	14,4x	15,9x	1,8x	3,7 %
Euroalue	STOXX 50	13,6x	15,4x	1,6x	3,8 %
USA	S&P 500	17,1x	20,7x	3,3x	2,0 %
Japani	Nikkei	16,2x	17,1x	1,8x	2,0 %

Kehittyvät markkinat

Kehittyvät markkinat	MSCI EM	11,5x	13,1x	1,5x	3,0 %
Aasia ilman Japania	MSCI A ex. J	12,3x	12,8x	1,5x	2,8 %
Itä-Eurooppa	CECEEUR	10,4x	10,4x	1,2x	3,7 %
Lat. Amerikka	MSCI Lat. Am.	11,8x	16,4x	1,6x	3,7 %
Frontier markkinat	MSCI Front. M.	11,6x	12,2x	1,8x	3,7 %
Afrikka	MSCI EFM Afr.	14,7x	18,2x	2,1x	3,2 %
Kiina	Shanghai Comp.	11,3x	13,8x	1,5x	2,6 %
Venäjä	RTSI \$	5,8x	6,6x	0,7x	6,3 %
Brasilia	Bovespa	10,9x	18,0x	1,7x	4,0 %
Intia	Sensex	18,3x	22,3x	2,9x	1,6 %

Osakemarkkinoiden arvostus sektoreittain

Eurooppa	Indeksi	Enn. P/E	Tot. P/E	Tot. P/B	Enn. osinko
Autoteollisuus	STOXX 600	7,1x	7,4x	1,1x	4,0 %
Pankit	STOXX 600	10,3x	14,0x	0,8x	5,0 %
Perusraaka-aineet	STOXX 600	11,0x	12,5x	1,7x	4,4 %
Kemikaalit	STOXX 600	16,1x	16,5x	2,5x	2,8 %
Rakennus	STOXX 600	16,2x	22,3x	2,0x	3,0 %
Rahoitus	STOXX 600	17,0x	14,4x	1,6x	3,3 %
Elintarv. ja virv.juo.	STOXX 600	20,8x	24,7x	3,5x	2,9 %
Terveydenhuolto	STOXX 600	16,4x	25,5x	3,5x	3,0 %
Kulutustavarat	STOXX 600	17,8x	9,5x	3,4x	3,2 %
Teol.tuot. ja -palv.	STOXX 600	17,8x	17,8x	3,3x	2,7 %
Vakuutus	STOXX 600	10,6x	12,3x	1,1x	5,3 %
Media	STOXX 600	16,7x	17,9x	3,2x	3,2 %
Öljy ja kaasuu	STOXX 600	13,8x	21,4x	1,5x	4,4 %
Kiinteistöt	STOXX 600	18,5x	8,6x	1,0x	4,1 %
Vähittäismyynti	STOXX 600	18,9x	25,5x	2,5x	2,8 %
Teknologia	STOXX 600	22,1x	43,3x	3,5x	1,6 %
Telekommunikaatio	STOXX 600	13,8x	15,4x	1,5x	5,6 %
Matkustus	STOXX 600	14,2x	15,7x	2,8x	2,7 %
Yhdyskuntapalvelut	STOXX 600	13,8x	12,8x	1,6x	5,3 %
USA					
Rahoitus	S&P 500	12,8x	15,7x	1,5x	2,0 %
Kulutustavarat	S&P 500	21,3x	25,2x	5,8x	1,3 %
Päivittäistavarat	S&P 500	17,9x	19,3x	5,0x	3,1 %
Energia	S&P 500	19,3x	30,9x	2,1x	2,8 %
Terveydenhuolto	S&P 500	15,7x	20,2x	3,9x	1,8 %
Teollisuus	S&P 500	16,6x	18,9x	4,6x	2,1 %
Teknologia	S&P 500	18,7x	22,6x	6,1x	1,2 %
Perusteollisuus	S&P 500	15,9x	20,3x	2,4x	2,1 %
Telekommunikaatio	S&P 500	10,4x	12,9x	1,9x	5,8 %
Yhdyskuntapalvelut	S&P 500	17,0x	17,0x	1,9x	3,7 %

Yrityslainamarkkinoiden arvostus

Yrityslainat (IG)	Indeksi	Tuotto	P / YTM	Riski-premio
Teolliset 5v. A (EUR)	EUR Ind. A BFFV	0,3 %	291,5x	0,6 %
Teolliset 5v. A (USD)	US Ind. A BFFV	3,4 %	29,6x	0,6 %
Yrityslainat (High yield)				
Teolliset 5v. BB (USD)	US Ind. BB BFFV	5,4 %	18,5x	2,7 %

Joukkovelkakirjat



Kiinteäkorkoiset yrityslainat

Liikkeellelaskija	Eräpäivä	Lyhennys (%)	Kuponki Val.	Tuotto % (YTM ask)	Hinta (Osto)	Hinta Luokitus - näkymä (Moody's) (Myynti) / S&P	Spread (riskitön)	Määrä (Milj.)
Teollisuuden Voima Oyj	4.2.2019	Bullet	4,625 EUR	-0,05	102,65	102,77 -- / - Stable	66	500
Atlas Copco Ab	15.3.2019	Bullet	2,625 EUR	-0,27	101,93	102,03 A2u Stable / A+ Stable	41	500
Fortum Oyj	20.3.2019	Bullet	6,000 EUR	-0,14	104,29	104,38 Baa2u Neg / BBB Neg	53	750
Ap Moller-Maersk A/S	28.8.2019	Bullet	3,375 EUR	-0,12	103,92	104,04 Baa2 *- / BBB *-	54	750
Skf Ab	11.9.2019	Bullet	1,875 EUR	-0,13	102,20	102,39 Baa2 Stable / NR -	56	500
Elisa Oyj	4.10.2019	Bullet	2,250 EUR	-0,08	102,79	102,92 Baa2 Stable / BBB+ Stable	59	300
Metso Oyj	4.10.2019	Bullet	2,750 EUR	-0,04	103,31	103,50 Baa2u Stable / NR Stable	65	400
Volvo Treasury Ab	26.11.2019	Bullet	2,375 EUR	-0,12	103,36	103,50 Baa1 Stable / BBB+ -	56	600
Citycon Oyj	24.6.2020	Bullet	3,750 EUR	0,24	106,69	106,91 Baa2 Neg / BBB Neg	96	500
Skf Ab	29.10.2020	Bullet	2,375 EUR	0,05	105,12	105,40 Baa2 Stable / NR -	75	750
Elisa Oyj	22.1.2021	Bullet	2,750 EUR	0,11	106,44	106,74 Baa2 Stable / BBB+ Stable	78	300
Securitas Ab	22.2.2021	Bullet	2,625 EUR	0,08	106,43	106,72 -- / BBB Stable	74	350
Ap Moller-Maersk A/S	18.3.2021	Bullet	1,750 EUR	0,22	103,88	104,12 Baa2 *- / BBB *-	87	1000
Tdc A/S	2.3.2022	Bullet	3,750 EUR	3,09	104,92	105,72 B1 Stable / B+ Stable	368	500
Securitas Ab	15.3.2022	Bullet	1,250 EUR	0,33	103,08	103,38 -- / BBB Stable	85	350
Telenor Asa	27.6.2022	Bullet	2,750 EUR	0,18	109,87	110,18 A3 Stable / A Stable	66	500
Akzo Nobel Sweden Financ	27.7.2022	Bullet	2,625 EUR	0,26	109,25	109,56 Baa1 Stable / A -	72	750
Fortum Oyj	6.9.2022	Bullet	2,250 EUR	0,50	106,95	107,21 Baa2u Neg / BBB Neg	94	1000
Carlsberg Breweries A/S	15.11.2022	Bullet	2,625 EUR	0,33	109,58	109,94 Baa2 Stable / - -	74	750
Essity Ab	9.6.2023	Bullet	2,500 EUR	0,49	109,37	109,80 Baa1 Stable / BBB+ Stable	81	500
Eesti Energia As	22.9.2023	Bullet	2,384 EUR	0,98	106,61	107,12 Baa3 Stable / BBB *-	127	500
Fingrid Oyj	3.4.2024	Bullet	3,500 EUR	0,60	115,38	116,37 NR Stable / AA- Stable	86	300
Vattenfall Ab	29.4.2024	Bullet	5,375 EUR	0,64	126,42	126,98 A3 Stable / BBB+ Stable	85	500
Kojamo Oyj	7.3.2025	Callable	1,625 EUR	1,56	99,99	100,43 Baa2 Stable / - -	164	500
Equinor Asa	10.9.2025	Bullet	2,875 EUR	0,74	114,43	114,86 Aa3 Stable / AA- Stable	76	650
Telia Co Ab	7.9.2027	Bullet	3,000 EUR	1,25	114,46	115,05 Baa1 Stable / A- Neg	102	500

Vaihtuvarkoiset yritysainat (reititut ja reittaamattomat)

Liikkeellelaskija	Eräpäivä	Lyhennys (%)	Kuponki Val.	Tuotto % (YTM ask)	Hinta (Osto)	Hinta Luokitus - näkymä (Moody's) (Myynti) / S&P	Marg.	Määrä (Milj.)
Cembrit Group A/S	20.3.2021	Callable	5,500 EUR	12,39	83,50	84,11 -- / - -	5,50	115

Valtionlainat

Liikkeellelaskija	Eräpäivä	Lyhennys (%)	Kuponki Val.	Tuotto % (YTM ask)	Hinta (Osto)	Hinta Luokitus - näkymä (Moody's) (Myynti) / S&P	Spread (riskitön)	Määrä (Milj.)
Finnish Government	4.7.2019	Bullet	4,375 EUR	-0,78	104,98	105,21 Aa1 Stable / AA+ Stable	-8	5000
Finnish Government	15.4.2020	Bullet	3,375 EUR	-0,69	107,06	107,32 Aa1 Stable / AA+ Stable	4	6500
Finnish Government	15.4.2021	Bullet	3,500 EUR	-0,53	111,09	111,33 Aa1 Stable / AA+ Stable	11	6000
Finnish Government	4.7.2025	Bullet	4,000 EUR	0,19	126,26	126,51 Aa1 Stable / AA+ Stable	21	6001
Finnish Government	4.7.2028	Bullet	2,750 EUR	0,57	120,96	121,15 Aa1 Stable / AA+ Stable	24	5000
Finnish Government	15.4.2031	Bullet	0,750 EUR	0,82	98,97	99,16 Aa1 Stable / AA+ Stable	35	4501
Finnish Government	4.7.2024	Bullet	2,625 EUR	1,10	131,74	131,99 Aa1 Stable / AA+ Stable	21	4503
Finnish Government	15.4.2047	Bullet	1,375 EUR	1,24	102,99	103,26 Aa1 Stable / - Stable	23	2000

Huomio: Ilmoitetut tiedot perustuvat Bloombergin tietokantaan ja toteutettavissa oleva hinta voi poiketa tietokannassa ilmoitetusta hinnasta. Joukkovelkakirjojen minimisijoitus tyypillisesti 100 000 euroa. Toteutettavissa puhelimitse meklariemme kautta.

Lähde: Bloomberg

Kiinteäkorkoiset High Yield / reittaamattomat yritysainat

Liikkeellelaskija	Eräpäivä	Lyhennys (%)	Kuponki Val.	Tuotto % (YTM/C ask)	Hinta (Osto)	Hinta Luokitus - näkymä (Moody's) (Myynti) / S&P	Spread (riskitön)	Määrä (Milj.)
Nokia Oyj	4.2.2019	Bullet	6,750 EUR	-0,25	103,88	104,16 Ba1 Stable / BB+ Stable	58	500
Metsa Board Oyj	13.3.2019	Bullet	4,000 EUR	-0,55	102,50	103,17 Ba1 Pos / BBB- Stable	52	225
Ramirent Oyj	21.3.2019	Bullet	4,375 EUR	0,14	102,93	103,03 -- / - -	81	100
Ssab Ab	10.4.2019	Bullet	3,875 EUR	-0,48	102,63	103,37 -- / BB Pos	58	350
Kemira Oyj	27.5.2019	Bullet	2,500 EUR	0,10	102,08	102,16 -- / - -	73	200
Ovako Ab	1.6.2019	Callable	6,500 EUR	-	-	- WR - / NR -	-	300
St1 Nordic Oyj	4.6.2019	Bullet	4,125 EUR	0,22	103,42	103,58 -- / - -	90	100
Orion Oyj	11.6.2019	Bullet	2,750 EUR	0,20	102,26	102,39 -- / - -	86	150
Ahlstrom Munksjo Oyj	15.9.2019	Callable	4,125 EUR	-	-	- - / - -	-	100
Neste Oyj	18.9.2019	Bullet	4,000 EUR	0,00	104,63	104,85 -- / - -	70	400
Outokumpu Oyj	30.9.2019	Callable	6,625 EUR	-	-	- Ba3 Stable / - -	-	250
Hksan Oyj	21.11.2019	Bullet	3,625 EUR	0,67	103,55	104,06 -- / - -	147	100
Sanoma Oyj	27.11.2019	Bullet	3,500 EUR	0,09	104,64	104,78 -- / - -	77	200
Norske Skog As	15.12.2019	Callable	11,750 EUR	6,67/1450,5	82,61	83,53 WR - / NR -	2960	290
Yit Oyj	25.3.2020	Callable	6,250 EUR	4,27/4,35	103,23	103,25 -- / - -	498	100
Cargotec Oyj	31.3.2020	Bullet	3,375 EUR	0,14	105,42	105,62 -- / - -	85	150
Huhtamaki Oyj	14.5.2020	Bullet	3,375 EUR	0,11	105,80	106,08 -- / - -	85	200
Paroc Group Oyj	15.5.2020	Callable	6,250 EUR	-	-	- WR - / NR -	-	200
Technopolis Plc	28.5.2020	Callable	3,750 EUR	2,64/-0,4	101,75	102,02 -- / - -	339	150
Outotec Oyj	16.9.2020	Bullet	3,750 EUR	1,77	103,65	104,24 -- / - -	256	150
Cembrit Group A/S	20.3.2021	Callable	5,500 EUR	12,39/34,59	83,50	84,11 -- / - -	pplicable	115
Dna Ltd	12.3.2021	Bullet	2,875 EUR	0,29	106,61	106,93 -- / - - Stable	95	150
Srv Yhtiöt Oyj	23.3.2021	Callable	6,875 EUR	4,36/2,68	105,97	106,30 -- / - -	503	100
Finnair Oyj	29.3.2022	Callable	2,250 EUR	1,23/1,16	103,14	103,69 -- / - -	178	200
Dsv Miljoe Group As	10.5.2021	Callable	5,900 EUR	5,46/7,81	100,08	101,17 -- / - -	pplicable	210
Outokumpu Oyj	16.6.2021	Callable	7,250 EUR	-	-	- Ba3 Stable / - -	-	250
Stockmann Oyj Abp	11.1.2022	Callable	4,750 EUR	6,25/13,14	94,13	95,33 -- / - -	705	250
Cramo Oyj	28.2.2022	Bullet	2,375 EUR	0,93	104,75	105,17 -- / - -	147	150
Rettig Group	25.4.2022	Callable	2,375 EUR	1,37/1,31	103,25	103,69 -- / - -	190	110
Amer Sports Oyj	9.9.2022	Bullet	2,375 EUR	1,06	104,95	105,35 -- / - -	151	100
Stora Enso Oyj	16.6.2023	Callable	2,125 EUR	0,92/0,86	105,28	105,82 Ba1 Pos / BB+ Stable	125	300
Norican A/S	15.5.2023	Callable	4,500 EUR	6,34/12,27	90,92	92,39 B2 Stable / B Stable	693	340
Telefonaktiebolaget Lm E	1.3.2024	Bullet	1,875 EUR	2,20	97,76	98,28 Ba2 Neg / BB+ Stable	244	500
Nokia Oyj	15.3.2024	Callable	2,000 EUR	1,74/1,73	100,91	101,42 Ba1 Stable / BB+ Stable	197	750
Cargotec Oyj	28.3.2024	Callable	2,375 EUR	1,57/1,54	103,93	104,37 -- / - -	179	100

Perpetuaalit / Tier 1 lainat

Liikkeellelaskija	Seuraava Call päivä	Lyhennys (%)	Kuponki Val.	Tuotto % (YTM/C ask)	Hinta (Osto)	Hinta Luokitus - näkymä (Moody's) (Myynti) / S&P	Marg.	Määrä (Milj.)
Stockmann Oyj Abp	31.1.2020	Perp/Call	7,750 EUR	12,78/13,05	88,98	92,72 -- / - -		85
Finnair Oyj	13.10.2020	Perp/Call	7,875 EUR	10,38/1,6	112,26	113,92 -- / - -		200
Outotec Oyj	24.3.2021	Perp/Call	7,375 EUR	8,53/4,25	106,80	107,85 -- / - -		150
Volvo Treasury Ab	10.3.2023	Callable	4,850 EUR	4,03/2,56	109,36	109,96 Baa3 Stable / BBB -		600
Orsted A/S	26.6.2023	Callable	6,250 EUR	4,52/2,67	115,80	116,50 Baa3 Stable / BB+ Stable		700

OMX HEX 55:n vertailuyhtiöt 1/1



	Suosittelun muutos eilen!	Hinta	Tavoite-hinta	Markkina-arvo	Seuraavan 12kk:n EV	Muutos 1pv%	Muutos 1vko%	Muutos 1kk%	Muutos 1v%	12kk:n alin hinta	12kk:n keskihinta	12kk:n ylin hinta	Seuraavan 12kk:n EV/EBITDA	Seuraavan 12kk:n EV/EBIT	Seuraavan 12kk:n P/E	Seuraavan 12kk:n P/BV	Seuraavan 12kk:n ROE
Aktia Bank plc Class A	nosto	8,18	10,20	564		-0,1 %	3,5 %	-5,8 %	-13,1 %	7,90	9,09	9,69			10,3	0,9	9,1 %
suhteessa vertailuyritysten keskiarvoon:						-0,4 %	3,0 %	-5,0 %	4,5 %						0 %	-23 %	-2,8 %
Nordea Bank AB	nosto	85,58	98,72	346 595		0,1 %	0,8 %	-1,7 %	-22,0 %	82,92	97,83	114,40			10,1	1,0	9,9 %
Danske Bank A/S	nosto	198,60	270,00	177 936		0,0 %	-3,5 %	-6,5 %	-20,8 %	193,45	237,70	259,50			8,8	1,1	12,4 %
Skandinaviska Enskilda Ban	nosto	83,84	96,00	183 932		0,6 %	2,5 %	1,1 %	-18,9 %	79,16	96,48	109,00			10,2	1,2	12,0 %
Svenska Handelsbanken AB	nosto	98,60	105,00	191 858		0,0 %	1,6 %	0,7 %	-18,6 %	92,84	112,47	127,40			11,5	1,3	11,5 %
Swedbank AB Class A	nosto	190,95	217,00	216 156		0,5 %	1,5 %	2,6 %	-7,6 %	177,15	202,57	226,30			10,7	1,5	14,2 %
Alma Media Oyj	nosto	6,72	7,90	554	555	-0,6 %	-3,2 %	-4,8 %	9,6 %	5,70	7,05	8,14	7,6	9,8	13,9	3,3	23,7 %
suhteessa vertailuyritysten keskiarvoon:						0,3 %	-2,6 %	-5,1 %	-17,7 %				-32 %	-33 %	-35 %	-4 %	6,4 %
Sanoma Oyj	nosto	8,89	10,05	1 454	1 765	-0,2 %	2,5 %	-2,8 %	9,4 %	7,58	9,49	12,03	5,4	9,7	11,0	2,2	20,2 %
Ilkka-Yhtymäe Oyj	nosto	3,17		67		-0,6 %	0,0 %	-1,9 %	6,0 %	2,91	3,30	3,83					
Modern Times Group MTG A	nosto	373,60	389,00	25 058	25 525	-1,3 %	-1,6 %	7,7 %	24,5 %	276,20	332,00	394,40	12,1	14,4	21,8	4,4	20,2 %
North Media A/S	nosto	37,00		742		0,0 %	-1,9 %	-9,5 %	72,9 %	20,80	35,68	46,00					
Schibsted Asa Class A	nosto	249,70	290,00	57 614	58 850	-2,5 %	-1,8 %	8,0 %	23,7 %	175,20	221,91	264,20	16,0	19,4	31,5	3,6	11,5 %
Amer Sports Oyj Class A	lasku!	27,51	25,50	3 205	3 640	1,0 %	-0,9 %	1,8 %	24,7 %	19,97	23,72	28,25	11,7	14,8	19,5	3,2	16,4 %
suhteessa vertailuyritysten keskiarvoon:						-0,1 %	-0,2 %	0,4 %	0,8 %				-38 %	-47 %	-56 %	-51 %	-5,6 %
adidas AG	lasku	184,00	220,00	38 496	38 253	-2,7 %	-3,2 %	-5,1 %	9,4 %	163,45	186,86	215,50	12,6	15,1	20,7	5,3	25,5 %
NIKE, Inc. Class B	nosto	71,70	79,00	115 558	115 213	0,5 %	-3,0 %	-0,8 %	34,4 %	50,35	62,39	75,91	19,6	22,8	26,8	12,0	44,6 %
PUMASE	lasku	487,50	450,00	7 353	7 005	3,7 %	0,8 %	-1,0 %	43,4 %	285,50	376,48	539,00	15,3	18,7	32,4	4,2	12,8 %
Under Armour, Inc. Class A	lasku	23,41	16,00	10 057	10 498	2,6 %	2,9 %	12,3 %	8,2 %	11,40	17,10	24,69	27,9	55,6	98,0	4,8	4,9 %
Basware Oyj	nosto	35,40	43,00	510	513	2,9 %	-5,1 %	-16,3 %	-6,8 %	34,20	42,01	47,60	82,0			4,4	-3,5 %
suhteessa vertailuyritysten keskiarvoon:						-1,0 %	-1,3 %	-36,5 %	-110,4 %				-94 %	n.a.	n.a.	-72 %	-0,7 %
Coupa Software, Inc.	lasku	61,57	61,50	3 509	3 222	4,0 %	-3,8 %	20,2 %	103,5 %	28,52	39,41	64,95	1 436,1			15,6	-2,8 %
Bittium Corporation	lasku	4,97	5,50	177	112	-1,1 %	-3,4 %	-6,0 %	-29,6 %	4,97	5,92	7,68	11,3	23,3	34,8	1,4	4,1 %
suhteessa vertailuyritysten keskiarvoon:						-0,9 %	-2,8 %	-6,0 %	-43,4 %				4 %	75 %	102 %	-60 %	-16,3 %
Harris Corporation	nosto	144,76	175,00	17 187	20 219	0,7 %	1,1 %	-5,3 %	31,1 %	108,29	141,38	170,54	13,0	15,6	18,5	6,0	32,4 %
Kongsberg Gruppen ASA	lasku	171,80	200,00	20 616	20 551	-5,2 %	-5,2 %	-0,2 %	29,2 %	123,00	158,07	204,50	11,1	14,8	19,6	2,6	13,1 %
Motorola Solutions, Inc.	nosto	117,11	125,00	18 988	22 983	1,5 %	0,1 %	5,9 %	32,9 %	82,86	97,52	118,37	11,1	12,7	16,5		
Spirent Communications pl	nosto	1,17	1,36	713	611	0,7 %	0,3 %	1,4 %	-0,6 %	0,01	1,08	1,31	9,1	12,1	16,6	2,8	16,6 %
Thales SA	nosto	108,35	116,00	23 042	23 083	0,1 %	-0,1 %	-0,9 %	13,2 %	83,25	95,69	113,10	10,2	12,8	18,4	3,6	19,8 %
Ultra Electronics Holdings p	nosto	16,12	14,60	1 196	1 370	0,9 %	0,2 %	-0,7 %	-22,6 %	11,38	15,98	21,67	10,9	12,0	13,9	2,9	20,5 %

OMX HEX 55:n vertailuyhtiöt 2/11



	Suosittelun muutos	Tavoite-	Markkina-	Seuraavan	Muutos	Muutos	Muutos	Muutos	12kk:n	12kk:n	12kk:n	Seuraavan	Seuraavan	Seuraavan	Seuraavan	Seuraavan	
	eilen!	Hinta	hintaa	arvo	12kk:n EV	1pv%	1vko%	1kk%	1v%	alin	keskih.	ylin	12kk:n	12kk:n	12kk:n	12kk:n	
										hintaa	ta	hintaa	EV/EBITDA	EV/EBIT	P/E	P/BV	ROE
Cargotec Oyj Class B	nosto	42,70	48,50	2 763	3 157	-1,6 %	-4,1 %	-7,5 %	-25,3 %	40,40	48,37	58,50	8,7	11,1	14,3	1,8	12,3 %
suhteessa vertailuyritysten keskiarvoon:						-0,5 %	-3,6 %	-8,1 %	-46,6 %				6 %	1 %	-19 %	-6 %	-0,3 %
Konecranes Oyj	nosto	34,39	45,00	2 714	3 172	-3,0 %	-4,2 %	-6,3 %	-10,9 %	33,07	37,54	42,64	8,6	11,7	14,8	2,1	14,0 %
Columbus McKinnon Corpor	nosto	42,98	51,00	994		-1,2 %	-0,3 %	13,9 %	70,5 %	24,14	36,33	44,99			16,5		
Manitowoc Company, Inc.	nosto	25,48	30,00	905	1 015	-2,9 %	-2,6 %	-2,9 %	8,1 %	22,12	32,06	44,03	8,0	11,9	30,3	1,2	4,1 %
PALFINGER AG	nosto	31,90	39,50	1 199	1 697	0,5 %	-1,2 %	-2,9 %	-21,2 %	30,80	35,93	42,51	8,3	11,3	13,8	1,8	13,2 %
Terex Corporation	nosto	41,12	46,00	3 125	3 690	0,1 %	3,4 %	1,1 %	12,8 %	35,30	42,12	50,17	8,0	9,3	12,6	2,4	19,3 %
TTS Group ASA	nosto	6,30		548		0,0 %	1,6 %	1,3 %	68,4 %	3,30	4,85	7,00					
Caverion Oyj	lasku	5,97	6,50	829	823	-0,6 %	-1,2 %	-17,9 %	-15,1 %	5,76	6,79	7,92	10,0	15,7	20,0	2,9	14,5 %
suhteessa vertailuyritysten keskiarvoon:						-0,7 %	0,4 %	-21,8 %	-19,6 %				-6 %	-14 %	-11 %	134 %	153 %
Bilfinger SE	nosto	43,54	38,00	1 925	2 032	-2,0 %	-3,9 %	14,6 %	30,6 %	32,89	37,15	46,82	12,0	22,4	28,1	1,3	4,8 %
Eltel AB	nosto	22,50	29,82	3 523	4 557	2,3 %	0,6 %	-6,9 %	-21,6 %	20,40	26,08	32,06	9,2	14,2	17,0	1,1	6,7 %
Citycon Oyj	lasku	1,84	2,10	1 634	3 719	0,2 %	-0,2 %	-3,0 %	-19,0 %	1,78	2,08	2,36	18,8	19,1	11,5	0,7	6,4 %
suhteessa vertailuyritysten keskiarvoon:						0,3 %	1,4 %	-2,2 %	-31,4 %				-17 %	-16 %	-35 %	-24 %	0,2 %
Sponda Oyj	lasku									4,95	5,06	5,39					
Technopolis Oyj	nosto	3,80	4,40	603	1 436	0,1 %	-6,1 %	0,7 %	7,6 %	3,50	3,88	4,29	14,7	15,3	9,9	0,8	8,5 %
Castellum AB	nosto	143,20	150,00	39 122	78 021	-0,3 %	-0,7 %	1,0 %	15,4 %	121,20	133,45	145,75	20,5	20,4	14,3	1,1	7,6 %
Fabege AB	nosto	105,60	110,00	34 931	60 781	0,4 %	0,1 %	0,5 %	30,1 %	77,00	88,72	107,28	32,2	32,3	27,3	1,0	3,8 %
Hufvudstaden AB Class A	nosto	127,00	151,50	29 140	35 214	-0,9 %	0,0 %	-3,3 %	-9,3 %	116,70	132,45	144,70	25,9	25,9	24,6	1,0	3,9 %
Kungsholmen AB	lasku	60,65	68,00	13 246	29 767	-0,2 %	-1,4 %	-3,0 %	17,9 %	50,25	57,35	63,30	19,7	19,6	12,5	0,8	6,8 %
Cramo Oyj	lasku	19,12	22,50	854	1 250	-1,4 %	-2,1 %	-6,2 %	-27,9 %	15,27	20,53	27,14	5,1	9,9	9,4	1,3	14,3 %
suhteessa vertailuyritysten keskiarvoon:						-1,3 %	-1,5 %	-8,7 %	-34,7 %				-5 %	-14 %	-25 %	-37 %	-3,1 %
Ramirent Oyj	nosto	8,98	9,50	976	1 302	-0,3 %	-0,4 %	0,4 %	1,2 %	6,52	8,10	9,62	5,8	11,9	12,0	2,8	23,2 %
Speedy Hire Plc	nosto	0,62	0,70	327	386	0,0 %	-1,0 %	4,7 %	12,4 %	0,47	0,55	0,66	4,9	11,2	13,0	1,5	11,5 %
DNA Plc	nosto	20,02	20,00	2 649	2 997	-2,7 %	-1,8 %	1,6 %	45,6 %	13,51	16,43	20,72	10,0	19,3	23,3	4,7	20,3 %
suhteessa vertailuyritysten keskiarvoon:						-1,0 %	-0,5 %	1,3 %	26,6 %				14 %	33 %	35 %	28 %	-0,8 %
Elisa Oyj Class A	lasku	39,48	35,00	6 606	7 613	-0,4 %	0,6 %	4,6 %	16,3 %	31,68	35,49	39,78	11,7	18,3	19,7	5,6	28,7 %
Telia Company AB	lasku!	40,56	43,00	175 628	217 804	-2,3 %	-2,2 %	-3,6 %	4,9 %	35,42	38,98	44,02	8,2	14,3	15,0	1,7	11,2 %
TDC A/S	lasku	51,48				0,0 %	0,0 %	2,5 %	35,2 %	33,68	42,54	51,48					
Tele2 AB Class B	lasku!	105,25	110,00	53 146	62 393	-4,9 %	-5,9 %	-4,3 %	17,7 %	87,85	101,11	116,80	8,8	14,6	18,9	2,9	15,4 %
Telenor ASA	nosto	168,60	184,00	248 088	289 436	-0,9 %	1,3 %	2,2 %	20,8 %	135,00	170,35	191,70	6,3	10,8	15,6	4,5	28,9 %

OMX HEX 55:n vertailuyhtiöt 3/11



	Suosittelun muutos eilen!	Hinta	Tavoite-hinta	Markkina-arvo	Seuraavan 12kk:n EV	Muutos 1pv%	Muutos 1vkko%	Muutos 1kk%	Muutos 1v%	12kk:n alin hinta	12kk:n keskihinta	12kk:n ylin hinta	Seuraavan 12kk:n EV/EBITDA	Seuraavan 12kk:n EV/EBIT	Seuraavan 12kk:n P/E	Seuraavan 12kk:n P/BV	Seuraavan 12kk:n ROE
Elisa Oyj Class A	lasku	39,48	35,00	6 606	7 613	-0,4 %	0,6 %	4,6 %	16,3 %	31,68	35,49	39,78	11,7	18,3	19,7	5,6	28,7 %
suhteessa vertailuyritysten keskiarvoon:						1,8 %	2,4 %	4,9 %	-8,6 %				40 %	24 %	8 %	63 %	9,8 %
DNA Plc	nosto	20,02	20,00	2 649	2 997	-2,7 %	-1,8 %	1,6 %	45,6 %	13,51	16,43	20,72	10,0	19,3	23,3	4,7	20,3 %
Telia Company AB	lasku!	40,56	43,00	175 628	217 804	-2,3 %	-2,2 %	-3,6 %	4,9 %	35,42	38,98	44,02	8,2	14,3	15,0	1,7	11,2 %
TDC A/S	lasku	51,48				0,0 %	0,0 %	2,5 %	35,2 %	33,68	42,54	51,48					
Tele2 AB Class B	lasku!	105,25	110,00	53 146	62 393	-4,9 %	-5,9 %	-4,3 %	17,7 %	87,85	101,11	116,80	8,8	14,6	18,9	2,9	15,4 %
Telenor ASA	nosto	168,60	184,00	248 088	289 436	-0,9 %	1,3 %	2,2 %	20,8 %	135,00	170,35	191,70	6,3	10,8	15,6	4,5	28,9 %
Finnair Oyj	nosto	9,21	10,90	1 179	1 056	3,1 %	-9,0 %	-20,6 %	41,2 %	6,22	10,72	13,52	3,1	5,4	8,9	1,0	11,5 %
suhteessa vertailuyritysten keskiarvoon:						4,8 %	0,1 %	-6,8 %	58,4 %				-5 %	-17 %	72 %	27 %	-4,4 %
Air France-KLM SA	lasku	6,91	8,00	2 960	6 717	-1,8 %	-8,3 %	-4,4 %	-43,8 %	6,65	11,09	14,65	1,7	5,5	4,9	0,8	17,2 %
Deutsche Lufthansa AG	nosto	20,55	29,05	9 734	11 920	-2,1 %	-9,4 %	-15,9 %	2,6 %	17,81	25,22	31,26	2,4	4,1	4,6	0,8	17,6 %
SAS AB	nosto	16,85	27,50	7 596	19 400	-1,0 %	-9,6 %	-21,1 %	-10,4 %	16,68	21,48	27,70	5,6	10,0	6,1	0,8	13,0 %
Fiskars Oyj Abp	nosto	19,32	19,50	1 582	1 144	0,7 %	0,5 %	-1,6 %	-11,2 %	19,02	21,44	25,00	8,3	11,2	18,9	1,2	6,4 %
suhteessa vertailuyritysten keskiarvoon:						2,0 %	1,5 %	3,1 %	2,6 %				-4 %	-4 %	29 %	-31 %	-5,6 %
Rapala VMC Oyj	lasku	3,40	3,55	133	196	1,2 %	0,0 %	0,3 %	-15,2 %	3,13	3,66	4,10	7,7	10,7	14,3	1,0	6,6 %
Acme United Corporation	nosto	20,71	27,13	70	89	-6,1 %	-4,1 %	-5,9 %	-25,9 %	19,00	23,67	28,80	7,2	9,7	12,5	1,3	10,1 %
Scotts Miracle-Gro Company	lasku	82,43	86,00	4 564	6 425	1,6 %	1,2 %	-4,1 %	-5,9 %	76,60	93,41	110,12	11,8	14,8	18,9	1,4	7,5 %
SEB SA	nosto	148,30	177,00	7 440	8 888	-1,3 %	0,5 %	-6,6 %	-6,8 %	145,50	157,52	175,90	9,7	12,4	16,2	3,2	19,9 %
Villeroy & Boch AG Pref	nosto	16,60	22,00	466	590	-2,0 %	-2,4 %	-7,7 %	-14,9 %	16,44	18,78	20,50	7,2	10,5	11,7	1,9	16,1 %
Fortum Oyj	lasku	20,46	19,70	18 176	23 338	2,2 %	4,1 %	0,7 %	45,1 %	13,63	17,34	21,04	15,7	23,1	19,3	1,4	7,2 %
suhteessa vertailuyritysten keskiarvoon:						2,9 %	3,3 %	0,8 %	42,4 %				152 %	112 %	38 %	-31 %	-8,2 %
E.ON SE	nosto	9,09	10,25	20 015	23 134	-1,1 %	0,0 %	-0,8 %	6,1 %	7,88	9,14	10,81	4,7	7,8	13,4	3,8	28,5 %
Electricite de France SA	lasku	11,92	11,00	35 882	75 128	1,2 %	1,0 %	2,8 %	23,0 %	8,50	10,64	12,56	4,9	11,9	19,4	0,8	4,2 %
Endesa S.A.	nosto	18,89	20,20	19 995	25 900	-4,4 %	-1,8 %	-2,4 %	-12,5 %	16,33	19,00	21,91	7,4	12,9	13,7	2,2	16,0 %
Iberdrola SA	nosto	6,66	7,18	42 854	78 043	-0,7 %	3,5 %	5,6 %	-5,5 %	5,71	6,52	7,11	8,3	14,2	13,7	1,1	8,1 %
RWE AG	nosto	19,38	22,35	11 775	13 589	0,3 %	0,1 %	-1,5 %	13,1 %	14,71	18,42	23,32	2,6	4,4	12,4	1,7	13,6 %
SSE plc	lasku	13,58	14,75	13 781	23 345	0,7 %	1,8 %	-4,5 %	-8,1 %	11,77	13,49	14,97	9,4	14,2	11,3	2,5	22,2 %
F-Secure Oyj	nosto	3,71	4,10	588	490	0,7 %	-3,1 %	-5,5 %	-12,0 %	3,35	3,96	4,84	22,9	32,3	48,6	7,4	15,2 %
suhteessa vertailuyritysten keskiarvoon:						0,6 %	-0,5 %	-3,3 %	-0,3 %				129 %	148 %	138 %	113 %	-2,3 %
Symantec Corporation	nosto	20,29	23,00	12 611	14 257	0,8 %	-2,5 %	-3,7 %	-29,8 %	18,85	27,91	34,20	7,4	9,2	12,6	2,4	19,0 %
Trend Micro Incorporated	nosto	6 240	7 450	875 428	722 430	-0,6 %	-2,8 %	-0,8 %	6,3 %	4 940,0	5 992,2	6 710,0	12,6	16,9	28,3	4,6	16,1 %

OMX HEX 55:n vertailuyhtiöt 4/11



	Suosittelun muutos eilen!	Tavoite-hinta	Markkina-arvo	Seuraavan 12kk:n EV	Muutos 1pv%	Muutos 1vko%	Muutos 1kk%	Muutos 1v%	12kk:n alin hinta	12kk:n keskihinta	12kk:n ylin hinta	Seuraavan 12kk:n EV/EBITDA	Seuraavan 12kk:n EV/EBIT	Seuraavan 12kk:n P/E	Seuraavan 12kk:n P/BV	Seuraavan 12kk:n ROE	
Huhtamaki Oyj	lasku	31,12	37,80	3 354	3 994	-3,0 %	-1,4 %	-10,4 %	-10,3 %	30,75	34,77	37,68	9,5	13,5	15,2	2,4	15,7 %
suhteessa vertailuyritysten keskiarvoon:					-2,9 %	-1,3 %	-8,2 %	0,5 %				2 %	10 %	-4 %	-46 %	-13,0 %	
Arcor Ltd	nosto	14,46	15,15	16 747	21 857	-1,0 %	0,6 %	5,2 %	-11,8 %	13,12	14,90	16,54	10,0	13,2	15,5	9,9	63,9 %
Bemis Company, Inc.	nosto	41,92	47,00	3 814	5 216	0,5 %	1,9 %	-5,0 %	-11,2 %	40,60	44,94	49,84	8,9	12,5	14,2	3,1	21,5 %
Sealed Air Corporation	nosto	42,43	50,00	6 838	10 022	-0,4 %	-2,4 %	-7,3 %	-6,7 %	40,76	44,88	49,94	10,8	13,1	15,8		
Sonoco Products Company	lasku	51,78	54,00	5 155	6 256	0,0 %	1,4 %	-0,3 %	0,5 %	46,55	50,98	55,77	8,3	12,3	15,3	2,7	17,7 %
Winpak Ltd.	nosto	43,73	56,71	2 842	2 279	0,3 %	-1,7 %	-3,8 %	-25,1 %	42,50	48,85	58,91	8,6	10,4	18,5	2,2	11,8 %
Kemira Oyj	nosto	11,17	11,95	1 735	2 475	5,4 %	3,1 %	0,4 %	0,9 %	10,08	11,13	12,44	7,5	12,8	13,5	1,4	10,3 %
suhteessa vertailuyritysten keskiarvoon:						5,7 %	4,3 %	5,0 %	-3,9 %				-31 %	-20 %	-33 %	-32 %	-0,7 %
Akzo Nobel N.V.	nosto	73,48	81,00	18 563	19 889	-1,2 %	-1,2 %	-5,0 %	0,4 %	71,64	75,03	81,80	16,3	21,2	28,3	2,9	10,2 %
Ashland Global Holdings, Inc.	nosto	78,08	84,50	4 872	6 845	1,4 %	0,6 %	-1,2 %	17,4 %	59,80	69,76	80,84	9,5	16,5	20,7	1,4	6,6 %
BASF SE	nosto	80,92	102,00	74 323	91 025	-1,0 %	-3,0 %	-7,7 %	-3,6 %	78,97	87,49	98,80	7,0	10,3	11,8	1,9	16,5 %
Kesko Oyj Class B	lasku	51,96	46,00	5 078	5 072	0,2 %	0,4 %	2,9 %	14,6 %	41,51	46,10	52,32	10,5	15,0	20,0	2,4	12,0 %
suhteessa vertailuyritysten keskiarvoon:						0,3 %	1,2 %	2,6 %	13,1 %				15 %	24 %	33 %	-26 %	-6,8 %
Tokmanni Group Oyj	nosto	7,15	9,00	421	540	-0,4 %	-2,5 %	0,1 %	1,9 %	6,42	7,27	8,18	8,1	10,1	11,0	2,3	21,1 %
Axfood AB	lasku	170,30	154,00	35 741	34 879	0,5 %	1,0 %	4,2 %	19,5 %	135,40	151,01	171,60	12,5	17,2	22,9	8,0	35,2 %
ICA Gruppen AB	lasku	272,20	272,50	54 752	62 786	0,0 %	-0,8 %	0,3 %	-13,1 %	267,70	301,04	341,00	9,9	13,1	15,5	1,6	10,4 %
Kingfisher Plc	lasku	2,97	3,36	6 349	6 314	-0,7 %	-0,9 %	-3,2 %	-2,0 %	2,77	3,15	3,66	6,0	8,1	10,8	0,9	8,5 %
Kone Oyj Class B	nosto	43,28	44,00	22 855	21 033	0,7 %	-2,7 %	1,8 %	-5,4 %	39,15	43,95	47,70	15,6	16,9	22,9	7,2	31,7 %
suhteessa vertailuyritysten keskiarvoon:						1,5 %	-1,7 %	3,0 %	-6,4 %				18 %	15 %	-1 %	27 %	6,9 %
Schindler Holding AG Pref	nosto	209,00	216,50	22 220	20 027	-0,8 %	-0,9 %	-1,2 %	0,9 %	197,90	215,56	239,00	13,2	14,8	23,1	5,7	24,7 %
Konecranes Oyj	nosto	34,39	45,00	2 714	3 172	-3,0 %	-4,2 %	-6,3 %	-10,9 %	33,07	37,54	42,64	8,6	11,7	14,8	2,1	14,0 %
suhteessa vertailuyritysten keskiarvoon:						-2,1 %	-3,7 %	-6,8 %	-29,8 %				3 %	7 %	-16 %	14 %	1,7 %
Cargotec Oyj Class B	nosto	42,70	48,50	2 763	3 157	-1,6 %	-4,1 %	-7,5 %	-25,3 %	40,40	48,37	58,50	8,7	11,1	14,3	1,8	12,3 %
Columbus McKinnon Corporation	nosto	42,98	51,00	994		-1,2 %	-0,3 %	13,9 %	70,5 %	24,14	36,33	44,99			16,5		
Manitowoc Company, Inc.	nosto	25,48	30,00	905	1 015	-2,9 %	-2,6 %	-2,9 %	8,1 %	22,12	32,06	44,03	8,0	11,9	30,3	1,2	4,1 %
PALFINGER AG	nosto	31,90	39,50	1 199	1 697	0,5 %	-1,2 %	-2,9 %	-21,2 %	30,80	35,93	42,51	8,3	11,3	13,8	1,8	13,2 %
Terex Corporation	nosto	41,12	46,00	3 125	3 690	0,1 %	3,4 %	1,1 %	12,8 %	35,30	42,12	50,17	8,0	9,3	12,6	2,4	19,3 %
TTS Group ASA	nosto	6,30		548		0,0 %	1,6 %	1,3 %	68,4 %	3,30	4,85	7,00					

OMX HEX 55:n vertailuyhtiöt 5/11



	Suosittelun muutos eilen!	Hinta	Tavoite-hinta	Markkina-arvo	Seuraavan 12kk:n EV	Muutos 1pv%	Muutos 1vko%	Muutos 1kk%	Muutos 1v%	12kk:n alin hinta	12kk:n keskihinta	12kk:n ylin hinta	Seuraavan 12kk:n EV/EBITDA	Seuraavan 12kk:n EV/EBIT	Seuraavan 12kk:n P/E	Seuraavan 12kk:n P/BV	Seuraavan 12kk:n ROE
Lassila & Tikanoja Oyj	lasku	16,16	18,50	627	728	-0,1 %	1,4 %	-0,2 %	-12,2 %	15,52	17,86	20,00	7,5	13,1	14,7	2,8	18,8 %
suhteessa vertailuyritysten keskiarvoon:						3,7 %	4,8 %	-2,8 %	-34,3 %				-13 %	-29 %	-34 %	-94 %	-122,3 %
Casella Waste Systems, Inc	nosto	26,19	28,00	1 118	1 580	-0,2 %	-0,8 %	9,6 %	57,6 %	15,20	21,39	27,50	11,2	25,1	33,4	89,6	268,2 %
Renewi Plc	nosto	0,75	1,02	596	1 118	-7,5 %	-6,1 %	-4,5 %	-13,4 %	0,68	0,92	1,09	5,9	11,7	10,9	1,5	14,0 %
Lehto Group PLC	nosto	9,70	15,00	565	531	1,0 %	-2,5 %	-12,0 %	-27,7 %	9,60	12,16	14,00	6,2	6,6	8,9	2,7	29,9 %
suhteessa vertailuyritysten keskiarvoon:						2,2 %	0,5 %	-4,3 %	13,4 %				-23 %	-30 %	-6 %	128 %	17,3 %
SRV Yhtiöt Oyj	lasku	2,62	3,00	159	492	-2,6 %	-1,9 %	-3,3 %	-47,6 %	2,60	3,74	5,16	13,5	14,1	9,8	0,6	5,7 %
YIT Oyj	nosto	4,98	6,50	1 050	1 711	0,1 %	0,4 %	-5,3 %	-32,1 %	4,83	6,53	8,06	7,9	10,1	9,3	0,9	9,6 %
JM AB	nosto	156,35	185,00	10 879	8 874	-0,5 %	-5,3 %	-13,1 %	-47,6 %	154,30	212,28	305,70	4,9	4,9	8,1	1,5	19,0 %
Peab AB Class B	nosto	66,25	77,00	19 613	20 594	-1,5 %	-5,4 %	-8,8 %	-37,1 %	62,60	80,23	105,90	6,0	8,4	10,5	1,7	16,0 %
Lemminkäinen Corporation	lasku									20,86	23,99	27,92					
suhteessa vertailuyritysten keskiarvoon:																	
Lehto Group PLC	nosto	9,70	15,00	565	531	1,0 %	-2,5 %	-12,0 %	-27,7 %	9,60	12,16	14,00	6,2	6,6	8,9	2,7	29,9 %
YIT Oyj	nosto	4,98	6,50	1 050	1 711	0,1 %	0,4 %	-5,3 %	-32,1 %	4,83	6,53	8,06	7,9	10,1	9,3	0,9	9,6 %
SRV Yhtiöt Oyj	lasku	2,62	3,00	159	492	-2,6 %	-1,9 %	-3,3 %	-47,6 %	2,60	3,74	5,16	13,5	14,1	9,8	0,6	5,7 %
JM AB	nosto	156,35	185,00	10 879	8 874	-0,5 %	-5,3 %	-13,1 %	-47,6 %	154,30	212,28	305,70	4,9	4,9	8,1	1,5	19,0 %
NCC AB Class B	nosto	144,90	182,50	15 714	14 242	-1,9 %	-5,3 %	-11,4 %	-40,2 %	143,70	177,14	244,00	5,7	7,8	10,9	2,6	24,0 %
Peab AB Class B	nosto	66,25	77,00	19 613	20 594	-1,5 %	-5,4 %	-8,8 %	-37,1 %	62,60	80,23	105,90	6,0	8,4	10,5	1,7	16,0 %
Veidekke ASA	lasku	82,00	92,00	10 964	12 192	0,0 %	-1,0 %	-12,4 %	-25,5 %	78,80	93,32	110,00	6,2	8,7	9,4	2,3	24,7 %
Metso Oyj	nosto	27,73	29,95	4 169	4 226	-0,8 %	-3,6 %	-8,3 %	-9,5 %	23,79	28,70	32,04	10,2	11,8	17,8	2,9	16,5 %
suhteessa vertailuyritysten keskiarvoon:						0,5 %	-1,9 %	-2,5 %	-13,8 %				10 %	7 %	11 %	-10 %	-3,6 %
Atlas Copco AB Class A	lasku	253,25	286,00	301 488	301 430	-0,6 %	-4,3 %	-6,8 %	2,2 %	250,20	257,93	383,70	11,7	13,6	19,1	5,4	28,2 %
FLSmidth & Co. A/S	lasku	374,00	430,00	19 168	19 642	-2,6 %	-6,1 %	-13,9 %	-10,6 %	327,60	393,86	448,20	8,9	10,3	17,3	2,1	12,3 %
Sandvik AB	nosto	152,55	165,00	191 357	195 268	-1,8 %	-0,2 %	-3,6 %	12,7 %	122,70	146,12	165,25	8,6	10,9	15,3	3,1	20,6 %
Terex Corporation	nosto	41,12	46,00	3 125	3 690	0,1 %	3,4 %	1,1 %	12,8 %	35,30	42,12	50,17	8,0	9,3	12,6	2,4	19,3 %
Metsä Board Corporation Cl	lasku	9,62	9,00	3 416	3 587	-0,5 %	2,7 %	1,3 %	48,8 %	5,34	7,32	10,30	9,7	13,0	16,4	2,5	15,5 %
suhteessa vertailuyritysten keskiarvoon:						0,0 %	3,5 %	1,1 %	35,3 %				21 %	16 %	25 %	35 %	-0,2 %
Stora Enso Oyj Class R	nosto!	16,66	16,90	13 154	14 936	-2,3 %	-1,2 %	-2,8 %	43,9 %	10,75	13,86	18,29	7,8	10,7	13,5	1,9	14,1 %
UPM-Kymmene Oyj	nosto	30,48	32,00	16 268	15 664	-0,8 %	0,6 %	-0,9 %	20,0 %	21,23	26,74	32,72	8,4	11,0	14,5	1,7	11,9 %
Holmen AB Class B	nosto	201,60	212,50	34 271	36 516	-1,0 %	-1,9 %	-3,1 %	6,7 %	170,55	205,00	241,20	10,7	14,8	17,9	1,5	8,2 %
International Paper Compa	nosto	52,44	67,00	21 715	30 654	-0,8 %	-0,8 %	-3,1 %	-6,3 %	50,00	56,22	66,94	6,9	10,0	9,8	2,7	27,1 %

OMX HEX 55:n vertailuyhtiöt 6/11



	Suosittelun muutos eilen!	Tavoite-hinta	Markkina-arvo	Seuraavan 12kk:n EV	Muutos 1pv%	Muutos 1vko%	Muutos 1kk%	Muutos 1v%	12kk:n alin hinta	12kk:n keskihinta	12kk:n ylin hinta	Seuraavan 12kk:n EV/EBITDA	Seuraavan 12kk:n EV/EBIT	Seuraavan 12kk:n P/E	Seuraavan 12kk:n P/BV	Seuraavan 12kk:n ROE	
Norske Skogindustrier ASA	lasku								0,14	0,52	1,21						
Sappi Limited	nosto	91,00	106,85	50 705	72 396	2,5 %	-0,3 %	10,8 %	3,3 %	71,80	87,33	103,94	6,1	9,6	9,6	1,6	17,1 %
Neste Corporation	nosto	66,64	62,95	17 087	16 902	0,7 %	1,7 %	-0,5 %	92,9 %	33,93	51,02	72,34	10,6	13,9	17,3	3,3	19,1 %
suhteessa vertailuyritysten keskiarvoon:						1,7 %	3,0 %	-3,5 %	74,2 %				74 %	22 %	40 %	145 %	9,3 %
ERG S.p.A.	nosto	18,60	20,00	2 796	4 060	-1,0 %	-4,6 %	3,9 %	51,5 %	11,78	15,96	20,80	8,3	19,1	23,9	1,5	6,4 %
Hellenic Petroleum SA	nosto	7,14	8,80	2 182	3 791	-2,3 %	-2,1 %	-1,2 %	-14,0 %	6,82	7,73	8,88	5,2	6,9	7,6	0,8	10,9 %
SARAS S.p.A. - Raffinerie Sarc	nosto	2,05	2,20	1 953	1 924	0,6 %	0,5 %	9,7 %	-2,6 %	1,57	1,99	2,39	4,8	8,2	13,9	1,7	12,2 %
Renewable Energy Group, Ir	nosto	17,55	20,50	655		-1,1 %	0,9 %	-0,3 %	39,8 %	9,50	12,63	18,45			4,1		
Nokia Oyj	lasku	4,87	5,50	27 448	23 966	-2,2 %	-3,9 %	-5,8 %	-12,5 %	3,81	4,76	5,65	8,1	9,9	18,1	1,8	9,9 %
suhteessa vertailuyritysten keskiarvoon:						-2,9 %	-3,4 %	-8,6 %	-24,8 %				-19 %	-24 %	-12 %	-20 %	-1,7 %
LM Ericsson Telefon AB Clas	lasku	66,80	60,00	222 590	211 859	-1,5 %	-2,6 %	2,4 %	7,2 %	43,75	55,34	71,20	12,0	18,5	31,5	2,3	7,2 %
Juniper Networks, Inc.	lasku	27,26	26,00	9 518	7 171	1,9 %	1,3 %	0,1 %	-3,2 %	23,61	26,94	30,29	6,6	7,9	13,8	2,2	15,9 %
Motorola Solutions, Inc.	nosto	117,11	125,00	18 988	22 983	1,5 %	0,1 %	5,9 %	32,9 %	82,86	97,52	118,37	11,1	12,7	16,5		
Nokian Renkaat Oyj	nosto	33,73	36,00	4 637	4 529	-2,0 %	-3,5 %	1,7 %	-7,3 %	31,02	36,44	41,95	8,9	11,3	14,8	2,9	19,3 %
suhteessa vertailuyritysten keskiarvoon:						-1,2 %	0,7 %	9,7 %	-2,8 %				83 %	60 %	36 %	75 %	4,4 %
Bridgestone Corporation	lasku	4,33K	4,95K	3296K	2997K	0,8 %	-1,9 %	-4,2 %	-11,0 %	4,28K	4,89K	5,61K	4,4	6,4	10,4	1,2	11,9 %
Continental AG	nosto	197,15	250,00	39 431	39 588	-2,5 %	-6,4 %	-12,0 %	2,0 %	186,55	216,39	257,40	5,4	7,7	11,4	2,0	17,8 %
Nordea Bank AB	nosto	85,58	98,72	346 595		0,1 %	0,8 %	-1,7 %	-22,0 %	82,92	97,83	114,40			10,1	1,0	9,9 %
suhteessa vertailuyritysten keskiarvoon:						-0,2 %	0,2 %	-1,2 %	-5,5 %						-2 %	-23 %	-2,6 %
Danske Bank A/S	nosto	198,60	270,00	177 936		0,0 %	-3,5 %	-6,5 %	-20,8 %	193,45	237,70	259,50			8,8	1,1	12,4 %
Skandinaviska Enskilda Ban	nosto	83,84	96,00	183 932		0,6 %	2,5 %	1,1 %	-18,9 %	79,16	96,48	109,00			10,2	1,2	12,0 %
Svenska Handelsbanken AB	nosto	98,60	105,00	191 858		0,0 %	1,6 %	0,7 %	-18,6 %	92,84	112,47	127,40			11,5	1,3	11,5 %
Swedbank AB Class A	nosto	190,95	217,00	216 156		0,5 %	1,5 %	2,6 %	-7,6 %	177,15	202,57	226,30			10,7	1,5	14,2 %
Olvi Oyj Class A	nosto	32,00	30,00	663	621	0,9 %	-3,9 %	6,7 %	2,6 %	27,00	29,46	34,00	9,2	13,3	17,6	2,7	15,3 %
suhteessa vertailuyritysten keskiarvoon:						0,6 %	-3,3 %	0,9 %	-9,2 %				-30 %	-25 %	-26 %	-52 %	-7,1 %
Carlsberg A/S Class B	nosto	748,20	695,00	114 204	129 713	0,0 %	0,8 %	3,5 %	6,2 %	663,00	720,63	781,40	9,5	14,2	21,4	2,2	10,5 %
Harboes Bryggeri A/S Class F	lasku	86,60		520		1,2 %	-9,4 %	-4,2 %	-31,8 %	81,20	101,19	129,50					
Royal Unibrew A/S	nosto	499	450	25 459	26 937	-0,3 %	6,7 %	18,1 %	61,0 %	304,50	371,71	504,50	16,9	21,3	26,0	8,9	34,1 %

OMX HEX 55:n vertailuyhtiöt 7/11



	Suosittelun muutos	Tavoite-	Markkina-	Seuraavan	Muutos	Muutos	Muutos	Muutos	12kk:n	12kk:n	12kk:n	Seuraavan	Seuraavan	Seuraavan	Seuraavan	Seuraavan	
	eilen!	hinta	hinta	arvo	12kk:n EV	1pv%	1vko%	1kk%	1v%	alin	keskih.	ylin	12kk:n	12kk:n	12kk:n	12kk:n	
										hinta	ta	hinta	EV/EBITDA	EV/EBIT	P/E	P/BV	ROE
Oriola Corp Class B	nosto	3,04	2,70	548	646	2,4 %	-4,3 %	0,7 %	-16,8 %	2,40	3,07	3,73	8,8	14,2	16,9	2,5	14,9 %
suhteessa vertailuyritysten keskiarvoon:						8,5 %	3,0 %	7,5 %	1,6 %				21 %	79 %	70 %	4 %	-9,4 %
McKesson Corporation	nosto	135,80	171,50	27 401	31 332	-6,1 %	-7,3 %	-6,9 %	-18,5 %	131,43	151,79	178,86	7,3	8,0	9,9	2,4	24,2 %
Orion Oyj Class B	lasku	22,84	29,00	3 299	3 156	-1,4 %	-2,6 %	-13,9 %	-59,9 %	22,66	33,30	57,45	9,5	10,8	15,7	4,0	25,6 %
suhteessa vertailuyritysten keskiarvoon:						1,1 %	1,3 %	-11,9 %	-69,1 %				-29 %	-32 %	-20 %	-36 %	-7,0 %
AstraZeneca PLC	nosto	52,24	57,62	66 170	77 430	-0,3 %	-0,6 %	-4,6 %	-0,3 %	42,60	49,71	55,23	14,3	16,4	18,7	6,8	36,4 %
H. Lundbeck A/S	lasku	436,90	355,00	86 986	80 242	-4,8 %	-7,0 %	0,6 %	18,7 %	280,80	362,39	477,70	12,5	15,5	20,3	5,8	28,7 %
Outokumpu Oyj	lasku	5,15	6,36	2 145	3 083	-1,3 %	-2,8 %	-7,4 %	-27,5 %	4,97	7,13	9,34	5,5	8,6	9,5	0,7	7,8 %
suhteessa vertailuyritysten keskiarvoon:						0,5 %	1,4 %	0,4 %	-32,6 %				12 %	21 %	4 %	-22 %	-2,3 %
Acerinox SA	nosto	11,23	13,50	3 099	3 605	-1,4 %	-2,0 %	-1,9 %	-7,7 %	10,55	11,74	12,82	6,7	9,9	12,5	1,5	11,8 %
Aperam SA	lasku	35,97	51,44	3 075	2 978	-1,5 %	-3,7 %	-11,1 %	-12,6 %	35,12	42,57	48,43	5,0	6,8	9,8	1,1	11,1 %
ArcelorMittal SA	lasku	25,28	36,67	25 834	30 918	-1,6 %	-6,4 %	-11,3 %	27,3 %	19,24	25,68	30,77	3,6	5,2	6,3	0,6	10,3 %
POSCO	nosto	322K	460K	28074K	37090K	-2,7 %	-5,0 %	-6,9 %	13,4 %	275K	340K	400K	4,1	6,6	7,7	0,6	7,2 %
Outotec Oyj	nosto	6,69	6,75	1 224	1 198	-2,6 %	-6,9 %	-15,3 %	9,6 %	5,31	6,97	8,53	9,5	14,1	23,4	3,2	13,5 %
suhteessa vertailuyritysten keskiarvoon:						-0,9 %	-3,6 %	-6,7 %	12,1 %				2 %	28 %	39 %	15 %	-3,0 %
Metso Oyj	nosto	27,73	29,95	4 169	4 226	-0,8 %	-3,6 %	-8,3 %	-9,5 %	23,79	28,70	32,04	10,2	11,8	17,8	2,9	16,5 %
FLSmidth & Co. A/S	lasku	374,00	430,00	19 168	19 642	-2,6 %	-6,1 %	-13,9 %	-10,6 %	327,60	393,86	448,20	8,9	10,3	17,3	2,1	12,3 %
Sandvik AB	nosto	152,55	165,00	191 357	195 268	-1,8 %	-0,2 %	-3,6 %	12,7 %	122,70	146,12	165,25	8,6	10,9	15,3	3,1	20,6 %
Pihlajalinna Plc	lasku	10,74	12,50	243	299	0,6 %	-0,6 %	-8,0 %	-39,3 %	10,66	14,42	18,00	7,9	14,6	18,6	1,9	10,4 %
suhteessa vertailuyritysten keskiarvoon:						0,8 %	-2,1 %	-7,7 %	-28,5 %				-30 %	-14 %	-2 %	32 %	2,3 %
Attendo AB	lasku	77,85	95,00	12 529	16 594	2,0 %	0,5 %	-8,0 %	-23,5 %	75,40	89,54	109,20	11,2	14,6	14,4	2,0	14,0 %
Capio AB	nosto	42,75	47,00	6 035	9 524	-1,8 %	7,4 %	8,1 %	-15,8 %	36,55	43,45	52,50	7,7	14,6	11,9	1,0	8,3 %
Korian SA	nosto	28,62	32,00	2 318	4 567	0,1 %	0,6 %	-3,5 %	-5,5 %	22,84	28,19	30,92	9,6	15,0	21,6	0,9	4,3 %
Orpea SA	nosto	113,50	119,50	7 331	11 555	-1,2 %	-1,3 %	2,4 %	14,1 %	87,50	102,32	116,15	18,3	25,1	29,8	2,5	8,4 %
Spire Healthcare Group PLC	nosto	2,49	2,84	997	1 438	-0,6 %	0,4 %	-0,6 %	-23,5 %	1,50	2,62	3,62	9,2	15,5	17,0	0,9	5,4 %
Ponsse Oyj	lasku	29,50	29,50	826	829	1,7 %	0,2 %	-5,6 %	23,4 %	22,91	26,86	32,35	9,2	11,1	15,4	3,7	23,8 %
suhteessa vertailuyritysten keskiarvoon:						1,1 %	1,9 %	7,6 %	10,9 %				17 %	10 %	27 %	47 %	3,5 %
Deere & Company	nosto	139,42	185,00	45 212	45 907	0,0 %	-1,8 %	-12,3 %	12,9 %	112,87	143,11	175,26	8,6	10,6	12,8	3,4	26,7 %
Komatsu Ltd.	nosto	3,12K	4,50K	3033K	3706K	1,3 %	-1,6 %	-14,0 %	12,1 %	2,78K	3,53K	4,47K	7,1	9,6	11,5	1,6	13,8 %

OMX HEX 55:n vertailuyhtiöt 8/11



	Suositusten muutos		Tavoite- hinta	Markkina- arvo	Seuraavan 12kk:n EV	Muutos 1pv%	Muutos 1vkko%	Muutos 1kk%	Muutos 1v%	12kk:n	12kk:n	12kk:n	Seuraavan	Seuraavan	Seuraavan		
	eilen!	Hinta								alin hinta	keskih ta	ylin hinta	12kk:n EV/EBITDA	12kk:n EV/EBIT	12kk:n P/E	12kk:n P/BV	12kk:n ROE
Raisio Oyj Class V	nosto	3,70	3,90	606	482	-0,9 %	1,5 %	3,9 %	1,2 %	3,47	3,75	4,59	10,8	12,9	19,5	2,2	11,2 %
suhteessa vertailuyritysten keskiarvoon:						-1,6 %	2,5 %	8,7 %	3,0 %				89 %	-58 %	34 %	245 %	8,0 %
Apetit Oyj	lasku	13,40	13,00	85		0,0 %	-1,8 %	0,4 %	-0,4 %	13,15	13,92	15,25			19,1	0,7	3,9 %
Atria Oyj Class A	lasku	10,56	12,60	299	498	0,2 %	-3,5 %	-8,7 %	2,8 %	10,15	11,89	13,48	5,4	10,8	9,9	0,7	6,8 %
HKScan Oyj Class A	nosto	2,89	2,35	159	380	1,8 %	2,3 %	-5,9 %	-7,7 %	2,82	3,12	3,48	6,0	51,5		0,5	-1,0 %
Ramirent Oyj	nosto	8,98	9,50	976	1 302	-0,3 %	-0,4 %	0,4 %	1,2 %	6,52	8,10	9,62	5,8	11,9	12,0	2,8	23,2 %
suhteessa vertailuyritysten keskiarvoon:						0,4 %	1,1 %	1,1 %	8,9 %				16 %	12 %	7 %	95 %	10,2 %
Cramo Oyj	lasku	19,12	22,50	854	1 250	-1,4 %	-2,1 %	-6,2 %	-27,9 %	15,27	20,53	27,14	5,1	9,9	9,4	1,3	14,3 %
Speedy Hire Plc	nosto	0,62	0,70	327	386	0,0 %	-1,0 %	4,7 %	12,4 %	0,47	0,55	0,66	4,9	11,2	13,0	1,5	11,5 %
Revenio Group Oyj	lasku	15,06	14,20	361		-0,7 %	-1,3 %	11,2 %	22,6 %	11,00	12,51	15,68			34,0	17,2	50,5 %
suhteessa vertailuyritysten keskiarvoon:						-1,0 %	0,4 %	6,0 %	-25,7 %				n.a.	n.a.	-73 %	257 %	43,2 %
Carl Zeiss Meditec AG	lasku	57,95	55,00	5 183	4 521	-1,7 %	-4,3 %	-3,8 %	26,9 %	40,96	49,89	62,45	19,0	21,4	35,5	3,8	10,6 %
CellaVision AB		176,10		4 200		-2,7 %	-3,6 %	11,4 %	15,5 %	124,50	153,88	189,90					
Glaukos Corp	lasku	41,03	40,00	1 432	1 395	0,5 %	0,9 %	12,1 %	-3,3 %	23,08	33,43	45,00	200 167,0			7,9	-3,8 %
STAAR Surgical Company	nosto	31,00	28,00	1 290		4,4 %	-1,4 %	10,3 %	185,7 %	9,85	16,16	34,00			331,3		
Thermo Fisher Scientific Inc	nosto	205,61	245,00	82 722	98 298	1,1 %	-0,5 %	-3,8 %	17,0 %	170,07	198,32	226,44	15,4	16,9	17,9	2,7	15,3 %
SSAB AB Class A	lasku	42,04	56,25	37 199	44 795	-1,3 %	-5,4 %	-13,5 %	7,8 %	37,07	44,31	53,44	4,9	8,1	11,8	0,8	6,4 %
suhteessa vertailuyritysten keskiarvoon:						0,1 %	1,0 %	-4,0 %	27,0 %				1 %	9 %	35 %	-73 %	-31,4 %
AK Steel Holding Corporatio	lasku	4,30	5,25	1 356	3 069	-1,1 %	-7,9 %	-3,8 %	-36,6 %	4,00	5,27	7,04	4,9	7,1	5,6	4,3	75,8 %
thyssenkrupp AG	nosto	20,60	26,00	12 824	14 390	-1,7 %	-4,8 %	-10,7 %	-19,8 %	19,88	23,68	27,07	4,5	6,8	11,7	3,0	25,9 %
voestalpine AG	nosto	39,59	50,00	6 982	10 001	-1,4 %	-6,6 %	-13,8 %	-1,3 %	39,12	45,74	54,98	5,0	8,5	9,0	1,1	11,7 %
Sampo Oyj Class A	nosto	41,38	48,00	22 980	24 158	-0,1 %	0,4 %	-3,1 %	-9,0 %	40,80	45,06	48,92	11,9	12,7	13,9	1,7	12,5 %
suhteessa vertailuyritysten keskiarvoon:						0,8 %	3,2 %	0,6 %	-25,5 %				-18 %	-16 %	-13 %	-39 %	-4,1 %
Storebrand ASA	nosto	64,96	76,00	30 389	39 411	-1,7 %	-3,8 %	-4,9 %	13,9 %	54,80	66,45	71,32		12,6	11,8	0,9	8,0 %
Topdanmark A/S	nosto!	272,8	287	24 552	26 311	-0,8 %	-2,6 %	-6,4 %	31,4 %	203,30	264,60	313,4	14,5	17,6	17,1	3,9	22,7 %
Tryg A/S	lasku	147,90	150,00	44 688		-0,3 %	-2,0 %	0,1 %	4,2 %	137,50	146,62	158,90			19,3	3,7	19,3 %
Sanoma Oyj	nosto	8,89	10,05	1 454	1 765	-0,2 %	2,5 %	-2,8 %	9,4 %	7,58	9,49	12,03	5,4	9,7	11,0	2,2	20,2 %
suhteessa vertailuyritysten keskiarvoon:						1,0 %	4,2 %	-5,1 %	-6,5 %				-55 %	-33 %	-51 %	-41 %	1,7 %
Alma Media Oyj	nosto	6,72	7,90	554	555	-0,6 %	-3,2 %	-4,8 %	9,6 %	5,70	7,05	8,14	7,6	9,8	13,9	3,3	23,7 %
Ilkka-Yhtymäe Oyj	nosto	3,17		67		-0,6 %	0,0 %	-1,9 %	6,0 %	2,91	3,30	3,83					

OMX HEX 55:n vertailuyhtiöt 9/11



	Suosittelun muutos	Tavoite-	Markkina-	Seuraavan	Muutos	Muutos	Muutos	Muutos	12kk:n	12kk:n	12kk:n	Seuraavan	Seuraavan	Seuraavan	Seuraavan	Seuraavan		
	eilen!	hinta	hinta	arvo	12kk:n EV	1pv%	1vko%	1kk%	1v%	alin	keskih.	ylin	12kk:n	12kk:n	Seuraavan	12kk:n	Seuraavan	
										hinta	ta	hinta	EV/EBITDA	EV/EBIT	12kk:n P/E	P/BV	12kk:n ROE	
Modern Times Group MTG A	nosto	373,60	389,00	25 058	25 525	-1,3 %	-1,6 %	7,7 %	24,5 %	276,20	332,00	394,40	12,1	14,4	21,8	4,4	20,2 %	
Schibsted Asa Class A	nosto	249,70	290,00	57 614	58 850	-2,5 %	-1,8 %	8,0 %	23,7 %	175,20	221,91	264,20	16,0	19,4	31,5	3,6	11,5 %	
Sponda Oyj	lasku									4,95	5,06	5,39						
suhteessa vertailuyritysten keskiarvoon:																		
Citycon Oyj	lasku	1,84	2,10	1 634	3 719	0,2 %	-0,2 %	-3,0 %	-19,0 %	1,78	2,08	2,36	18,8	19,1	11,5	0,7	6,4 %	
Technopolis Oyj	nosto	3,80	4,40	603	1 436	0,1 %	-6,1 %	0,7 %	7,6 %	3,50	3,88	4,29	14,7	15,3	9,9	0,8	8,5 %	
Castellum AB	nosto	143,20	150,00	39 122	78 021	-0,3 %	-0,7 %	1,0 %	15,4 %	121,20	133,45	145,75	20,5	20,4	14,3	1,1	7,6 %	
Fabege AB	nosto	105,60	110,00	34 931	60 781	0,4 %	0,1 %	0,5 %	30,1 %	77,00	88,72	107,28	32,2	32,3	27,3	1,0	3,8 %	
Hufvudstaden AB Class A	nosto	127,00	151,50	29 140	35 214	-0,9 %	0,0 %	-3,3 %	-9,3 %	116,70	132,45	144,70	25,9	25,9	24,6	1,0	3,9 %	
Kungsholmen AB	lasku	60,65	68,00	13 246	29 767	-0,2 %	-1,4 %	-3,0 %	17,9 %	50,25	57,35	63,30	19,7	19,6	12,5	0,8	6,8 %	
Stockmann Oyj Abp Class B	lasku	3,96	3,80	285	992	0,6 %	2,7 %	-2,7 %	-45,8 %	3,60	5,02	7,70	10,4	25,8	93,9	0,3	0,3 %	
suhteessa vertailuyritysten keskiarvoon:																		
Tokmanni Group Oyj	nosto	7,15	9,00	421	540	-0,4 %	-2,5 %	0,1 %	1,9 %	6,42	7,27	8,18	8,1	10,1	11,0	2,3	21,1 %	
H&M Hennes & Mauritz AB	lasku	137,16	120,00	227 010	234 146	1,9 %	-0,8 %	-1,9 %	-33,0 %	117,10	174,22	227,70	8,5	13,0	15,9	4,0	24,9 %	
RNB RETAIL AND BRANDS AB	lasku	7,89		268	658	0,5 %	5,9 %	7,3 %	-42,0 %	7,11	10,29	14,00	1,6	5,9				
Stora Enso Oyj Class R	nosto!	16,66	16,90	13 154	14 936	-2,3 %	-1,2 %	-2,8 %	43,9 %	10,75	13,86	18,29	7,8	10,7	13,5	1,9	14,1 %	
suhteessa vertailuyritysten keskiarvoon:																		
Metsä Board Corporation CI	lasku	9,62	9,00	3 416	3 587	-0,5 %	2,7 %	1,3 %	48,8 %	5,34	7,32	10,30	9,7	13,0	16,4	2,5	15,5 %	
UPM-Kymmene Oyj	nosto	30,48	32,00	16 268	15 664	-0,8 %	0,6 %	-0,9 %	20,0 %	21,23	26,74	32,72	8,4	11,0	14,5	1,7	11,9 %	
Holmen AB Class B	nosto	201,60	212,50	34 271	36 516	-1,0 %	-1,9 %	-3,1 %	6,7 %	170,55	205,00	241,20	10,7	14,8	17,9	1,5	8,2 %	
International Paper Comp	nosto	52,44	67,00	21 715	30 654	-0,8 %	-0,8 %	-3,1 %	-6,3 %	50,00	56,22	66,94	6,9	10,0	9,8	2,7	27,1 %	
Norske Skogindustrier ASA	lasku									0,14	0,52	1,21						
Sappi Limited	nosto	91,00	106,85	50 705	72 396	2,5 %	-0,3 %	10,8 %	3,3 %	71,80	87,33	103,94	6,1	9,6	9,6	1,6	17,1 %	
Technopolis Oyj	nosto	3,80	4,40	603	1 436	0,1 %	-6,1 %	0,7 %	7,6 %	3,50	3,88	4,29	14,7	15,3	9,9	0,8	8,5 %	
suhteessa vertailuyritysten keskiarvoon:																		
Citycon Oyj	lasku	1,84	2,10	1 634	3 719	0,2 %	-0,2 %	-3,0 %	-19,0 %	1,78	2,08	2,36	18,8	19,1	11,5	0,7	6,4 %	
Sponda Oyj	lasku									4,95	5,06	5,39						
Castellum AB	nosto	143,20	150,00	39 122	78 021	-0,3 %	-0,7 %	1,0 %	15,4 %	121,20	133,45	145,75	20,5	20,4	14,3	1,1	7,6 %	
Fabege AB	nosto	105,60	110,00	34 931	60 781	0,4 %	0,1 %	0,5 %	30,1 %	77,00	88,72	107,28	32,2	32,3	27,3	1,0	3,8 %	
Hufvudstaden AB Class A	nosto	127,00	151,50	29 140	35 214	-0,9 %	0,0 %	-3,3 %	-9,3 %	116,70	132,45	144,70	25,9	25,9	24,6	1,0	3,9 %	
Kungsholmen AB	lasku	60,65	68,00	13 246	29 767	-0,2 %	-1,4 %	-3,0 %	17,9 %	50,25	57,35	63,30	19,7	19,6	12,5	0,8	6,8 %	

OMX HEX 55:n vertailuyhtiöt 10/11



	Suositusten muutos		Tavoite- hinta	Markkina- arvo	Seuraavan 12kk:n EV	Muutos 1pv%	Muutos 1vko%	Muutos 1kk%	Muutos 1v%	12kk:n	12kk:n	12kk:n	Seuraavan	Seuraavan	Seuraavan		
	eilen!	Hinta								alin hinta	keskihän ta	ylin hinta	12kk:n EV/EBITDA	12kk:n EV/EBIT	12kk:n P/E	12kk:n P/BV	12kk:n ROE
Telia Company AB	lasku!	3,89	4,12	16 829	20 747	-3,1 %	-3,5 %	-5,4 %	-1,8 %	3,57	3,93	4,27	8,1	14,1	14,9	1,7	11,2 %
suhteessa vertailuyritysten keskiarvoon:						-1,3 %	-2,3 %	-6,8 %	-29,0 %				-12 %	-10 %	-23 %	-62 %	-12,1 %
DNA Plc	nosto	20,02	20,00	2 649	2 997	-2,7 %	-1,8 %	1,6 %	45,6 %	13,51	16,43	20,72	10,0	19,3	23,3	4,7	20,3 %
Elisa Oyj Class A	lasku	39,48	35,00	6 606	7 613	-0,4 %	0,6 %	4,6 %	16,3 %	31,68	35,49	39,78	11,7	18,3	19,7	5,6	28,7 %
TDC A/S	lasku	51,48				0,0 %	0,0 %	2,5 %	35,2 %	33,68	42,54	51,48					
Tele2 AB Class B	lasku!	105,25	110,00	53 146	62 393	-4,9 %	-5,9 %	-4,3 %	17,7 %	87,85	101,11	116,80	8,8	14,6	18,9	2,9	15,4 %
Telenor ASA	nosto	168,60	184,00	248 088	289 436	-0,9 %	1,3 %	2,2 %	20,8 %	135,00	170,35	191,70	6,3	10,8	15,6	4,5	28,9 %
Tieto Oyj	lasku	28,00	28,50	2 075	2 216	0,6 %	0,1 %	-6,9 %	3,2 %	25,43	27,59	30,74	10,1	12,7	15,4	4,2	27,1 %
suhteessa vertailuyritysten keskiarvoon:						1,4 %	2,5 %	-3,4 %	-4,7 %				12 %	20 %	1 %	65 %	10,7 %
Digia Oyj	nosto	2,66	2,85	71	73	0,8 %	0,0 %	-0,4 %	9,0 %	2,10	2,47	3,03	7,8	9,7	13,3	1,4	10,7 %
Atos SE	nosto	115,75	128,75	12 346	11 098	-1,9 %	-4,6 %	0,0 %	-8,0 %	103,65	122,16	135,40	6,0	8,1	12,8	2,2	17,5 %
Capgemini SE	nosto	113,00	120,00	19 076	19 553	-0,4 %	0,3 %	-2,6 %	23,1 %	88,13	102,13	118,85	10,1	12,1	17,9	2,4	13,7 %
HiQ International AB	nosto	59,75	69,50	3 334	3 155	-1,4 %	-5,3 %	-10,7 %	7,2 %	53,75	61,58	79,10	12,0	12,5	16,8	4,0	23,8 %
Tikkurila Oyj	lasku	14,46	16,00	638	731	-1,0 %	0,4 %	-6,8 %	-22,5 %	13,52	16,41	19,20	11,3	15,6	18,4	3,7	19,9 %
suhteessa vertailuyritysten keskiarvoon:						-0,2 %	0,2 %	-7,5 %	-26,7 %				-16 %	-8 %	-12 %	-12 %	-0,8 %
Akzo Nobel N.V.	nosto	73,48	81,00	18 563	19 889	-1,2 %	-1,2 %	-5,0 %	0,4 %	71,64	75,03	81,80	16,3	21,2	28,3	2,9	10,2 %
H.B. Fuller Company	nosto	53,65	57,50	2 712	4 677	-2,8 %	-0,7 %	3,8 %	0,0 %	46,62	52,88	58,74	9,4	13,2	14,7	2,1	14,3 %
Sherwin-Williams Company	nosto	404,87	440,00	37 874	46 626	1,6 %	2,4 %	3,2 %	12,1 %	326,68	383,62	435,15	14,6	16,3	19,9	7,5	37,7 %
Tokmanni Group Oyj	nosto	7,15	9,00	421	540	-0,4 %	-2,5 %	0,1 %	1,9 %	6,42	7,27	8,18	8,1	10,1	11,0	2,3	21,1 %
suhteessa vertailuyritysten keskiarvoon:						0,4 %	-1,7 %	3,2 %	16,2 %				-26 %	-34 %	-63 %	-17 %	5,0 %
Kesko Oyj Class B	lasku	51,96	46,00	5 078	5 072	0,2 %	0,4 %	2,9 %	14,6 %	41,51	46,10	52,32	10,5	15,0	20,0	2,4	12,0 %
Stockmann Oyj Abp Class B	lasku	3,96	3,80	285	992	0,6 %	2,7 %	-2,7 %	-45,8 %	3,60	5,02	7,70	10,4	25,8	93,9	0,3	0,3 %
Verkkokauppa.com Oy	nosto	5,98	7,00	269	227	-1,3 %	-0,3 %	-4,3 %	-25,3 %	4,95	7,22	10,01	14,5	16,0	23,7	6,0	25,3 %
B&M European Value Retail	nosto	4,03	4,65	4 035	4 503	-1,8 %	-2,2 %	4,3 %	18,1 %	3,34	3,93	4,35	13,3	15,5	18,5	3,9	21,2 %
Europris ASA	nosto	24,30	33,00	4 057	5 015	-1,4 %	-4,3 %	-8,1 %	-28,2 %	24,30	30,02	39,30	7,1	8,2	9,4	2,1	22,0 %
XXL ASA	lasku	65,10	93,00	9 055	10 440	-1,4 %	-1,1 %	-10,8 %	-19,4 %	65,00	81,30	96,60	9,5	11,4	13,0	2,0	15,6 %
UPM-Kymmene Oyj	nosto	30,48	32,00	16 268	15 664	-0,8 %	0,6 %	-0,9 %	20,0 %	21,23	26,74	32,72	8,4	11,0	14,5	1,7	11,9 %
suhteessa vertailuyritysten keskiarvoon:						-0,4 %	0,9 %	-1,6 %	0,7 %				2 %	-5 %	8 %	-15 %	-4,5 %
Metsa Board Corporation Cl	lasku	9,62	9,00	3 416	3 587	-0,5 %	2,7 %	1,3 %	48,8 %	5,34	7,32	10,30	9,7	13,0	16,4	2,5	15,5 %
Stora Enso Oyj Class R	nosto!	16,66	16,90	13 154	14 936	-2,3 %	-1,2 %	-2,8 %	43,9 %	10,75	13,86	18,29	7,8	10,7	13,5	1,9	14,1 %
Holmen AB Class B	nosto	201,60	212,50	34 271	36 516	-1,0 %	-1,9 %	-3,1 %	6,7 %	170,55	205,00	241,20	10,7	14,8	17,9	1,5	8,2 %

OMX HEX 55:n vertailuyhtiöt 11/11



	Suosittelun muutos eilen!	Tavoite-hinta	Markkina-arvo	Seuraavan 12kk:n EV	Muutos 1pv%	Muutos 1vko%	Muutos 1kk%	Muutos 1v%	12kk:n alin hinta	12kk:n keskihinta	12kk:n ylin hinta	Seuraavan 12kk:n EV/EBITDA	Seuraavan 12kk:n EV/EBIT	Seuraavan 12kk:n P/E	Seuraavan 12kk:n P/BV	Seuraavan 12kk:n ROE	
International Paper Compa	nosto	52,44	67,00	21 715	30 654	-0,8 %	-0,8 %	-3,1 %	-6,3 %	50,00	56,22	66,94	6,9	10,0	9,8	2,7	27,1 %
Norske Skogindustrier ASA	lasku								0,14	0,52	1,21						
Sappi Limited	nosto	91,00	106,85	50 705	72 396	2,5 %	-0,3 %	10,8 %	3,3 %	71,80	87,33	103,94	6,1	9,6	9,6	1,6	17,1 %
Uponor Oyj Class A	nosto	13,59	17,65	995	1 121	-0,7 %	2,0 %	-7,3 %	-15,9 %	13,22	15,04	17,79	7,0	9,6	14,1	3,1	21,6 %
suhteessa vertailuyritysten keskiarvoon:						0,6 %	2,9 %	-4,3 %	-9,3 %				-60 %	-53 %	-39 %	-61 %	-12,6 %
Geberit AG	nosto	422,70	477,50	15 657	16 047	-1,4 %	-0,9 %	-3,0 %	-6,6 %	405,60	439,97	486,90	17,5	20,7	22,9	7,9	34,3 %
Valmet Corp	nosto	16,28	18,25	2 440	2 279	1,1 %	-0,1 %	1,3 %	-5,6 %	15,10	16,60	18,66	7,7	10,5	15,4	2,4	15,8 %
suhteessa vertailuyritysten keskiarvoon:						1,6 %	-2,9 %	0,1 %	-10,6 %				11 %	13 %	-6 %	-22 %	-23 %
ANDRITZ AG	nosto	45,54	52,00	4 736	3 794	0,1 %	6,8 %	5,5 %	-14,3 %	41,70	47,15	54,89	7,0	9,3	15,1	3,1	20,6 %
Kadant Inc.	nosto	94,75	108,50	1 051		-1,0 %	-1,3 %	-3,1 %	24,3 %	74,15	94,90	114,00			17,5		
Wartsila Oyj Abp	nosto	16,61	19,50	9 826	9 854	-0,1 %	0,5 %	-10,9 %	-5,7 %	16,23	18,57	20,77	11,4	13,3	17,6	3,6	20,5 %
suhteessa vertailuyritysten keskiarvoon:						-0,2 %	2,1 %	-3,9 %	-18,7 %				24 %	-13 %	-20 %	11 %	-0,9 %
Caterpillar Inc.	lasku	136,03	177,70	81 333	79 151	1,1 %	-2,5 %	-12,7 %	27,8 %	104,76	140,00	173,24	7,2	9,1	11,9	4,3	36,1 %
MAN SE	lasku	92,20	90,29	13 556	16 515	-0,7 %	-0,8 %	-1,3 %	-1,9 %	91,95	94,79	97,75	11,2	21,7	32,2	2,2	6,8 %
YIT Oyj	nosto	4,98	6,50	1 050	1 711	0,1 %	0,4 %	-5,3 %	-32,1 %	4,83	6,53	8,06	7,9	10,1	9,3	0,9	9,6 %
suhteessa vertailuyritysten keskiarvoon:						1,0 %	3,9 %	4,9 %	5,5 %				11 %	20 %	-3 %	-53 %	-10,3 %
Lehto Group PLC	nosto	9,70	15,00	565	531	1,0 %	-2,5 %	-12,0 %	-27,7 %	9,60	12,16	14,00	6,2	6,6	8,9	2,7	29,9 %
Lemminkäinen Corporation	lasku									20,86	23,99	27,92					
SRV Yhtiöt Oyj	lasku	2,62	3,00	159	492	-2,6 %	-1,9 %	-3,3 %	-47,6 %	2,60	3,74	5,16	13,5	14,1	9,8	0,6	5,7 %
JM AB	nosto	156,35	185,00	10 879	8 874	-0,5 %	-5,3 %	-13,1 %	-47,6 %	154,30	212,28	305,70	4,9	4,9	8,1	1,5	19,0 %
Peab AB Class B	nosto	66,25	77,00	19 613	20 594	-1,5 %	-5,4 %	-8,8 %	-37,1 %	62,60	80,23	105,90	6,0	8,4	10,5	1,7	16,0 %
NCC AB Class B	nosto	144,90	182,50	15 714	14 242	-1,9 %	-5,3 %	-11,4 %	-40,2 %	143,70	177,14	244,00	5,7	7,8	10,9	2,6	24,0 %
Veidekke ASA	lasku	82,00	92,00	10 964	12 192	0,0 %	-1,0 %	-12,4 %	-25,5 %	78,80	93,32	110,00	6,2	8,7	9,4	2,3	24,7 %
	nosto kpl	178	1,96	nostot / laskut -suhdeluku													
	lasku kpl	91			Mediaani:	-0,4 %	-1,0 %	-2,8 %	-0,3 %				9,0	12,7	15,3	2,2	14,3 %

Osakkeiden arvostustaulukot 1/4



	Suosittelun muutos eilen!	Tavoite hinta	Potentiaali %	12kk:n alin hinta	12kk:n ylin hinta	5 vuoden alin hinta	5 vuoden ylin hinta	P/E 2017	P/E 2018E	2017 EV / EBITDA	2018E EV / EBITDA	P/BV 2017	P/BV 2018E	ROE 2017	ROE 2018E	Osinko tuotto 2017E	
Admicom Oyj		14,79	13,50	-8,7 %	10,00	15,77	10,00	15,77	32,9	26,8		20,5	7,8	62,5 %	29,3 %	2,0 %	
Ahlstrom-Munksjo (nosto	15,50	19,50	25,8 %	15,00	20,10	4,54	20,49	12,1	14,1	7,3	6,8	1,4	1,4	12,0 %	9,9 %	3,4 %
Aktia Bank plc Clas	nosto	8,18	10,20	24,7 %	7,90	9,69	6,00	12,07	12,6	10,4		0,9	1,0	7,2 %	9,2 %	7,0 %	
Alandsbanken Abp (13,30		n.a.	12,80	15,35	7,35	17,58									
Alma Media Oyj	nosto	6,72	7,90	17,6 %	5,70	8,14	2,49	8,14	15,4	14,3	9,5	7,7	4,0	3,5	26,2 %	24,2 %	3,6 %
Altia Oyj	nosto	8,68	10,00	15,2 %	7,50	9,50	7,50	9,50	15,8	12,8		7,8	2,3	2,0	14,5 %	15,8 %	0,0 %
Amer Sports Oyj Cla	lasku!	27,51	25,50	-7,3 %	19,97	28,25	13,75	28,33	23,3	20,8	12,6	12,1	3,6	3,3	15,5 %	16,0 %	2,5 %
Apetit Oyj	lasku	13,40	13,00	-3,0 %	13,15	15,25	11,64	21,63	27,2	23,9		0,7	0,8	2,7 %	3,1 %	5,2 %	
Asiakastieto Group	lasku	27,00	30,00	11,1 %	20,75	32,40	13,15	32,40	25,5	23,7	16,9	17,3	5,0	4,9	19,7 %	20,8 %	3,5 %
Aspo Plc	nosto	8,60	10,50	22,1 %	8,60	10,15	5,18	10,15	15,4	13,4	12,0	10,3	2,4	2,2	15,4 %	16,7 %	5,0 %
Aspocomp Group O	nosto	2,40	2,75	14,6 %	2,10	2,88	0,76	3,19	13,3	11,1		6,6	1,3	1,2	10,0 %	11,1 %	2,9 %
Atria Oyj Class A	lasku	10,56	12,60	19,3 %	10,15	13,48	6,12	13,48	11,2	10,8	6,3	5,7	0,7	0,7	6,3 %	6,3 %	4,7 %
Basware Oyj	nosto	35,40	43,00	21,5 %	34,20	47,60	16,78	47,80			237,6	159,6	4,4	4,4	-7,7 %	-6,3 %	0,0 %
Bittium Corporatio	lasku	4,97	5,50	10,8 %	4,97	7,68	0,94	7,87		105,3	87,5	15,8	1,6	1,5	-3,4 %	1,4 %	5,7 %
CapMan Oyj Class E	nosto	1,42	1,70	19,9 %	1,39	1,81	0,80	1,81	10,9	14,2	11,2	9,3	1,6	1,7	14,9 %	11,8 %	7,8 %
Cargotec Oyj Class I	nosto	42,70	48,50	13,6 %	40,40	58,50	20,22	59,25	20,2	14,9	10,5	9,4	1,9	1,8	9,6 %	12,3 %	2,5 %
Caverion Oyj	lasku	5,97	6,50	9,0 %	5,76	7,92	3,00	9,69		27,9	31,2	11,8	3,7	3,2	-7,5 %	11,5 %	0,0 %
Citycon Oyj	lasku	1,84	2,10	14,4 %	1,78	2,36	1,78	3,02	10,7	11,5	20,0	19,1	0,7	0,7	6,9 %	6,4 %	7,1 %
Consti Yhtiot Oyj	nosto	8,82	9,80	11,1 %	7,74	15,65	7,74	17,48		12,1	42,6	7,9	2,7	2,2	-4,2 %	18,3 %	0,0 %
Cramo Oyj	lasku	19,12	22,50	17,7 %	15,27	27,14	8,85	27,50	10,2	9,1	5,5	5,1	1,5	1,4	15,0 %	15,4 %	4,4 %
Detection Technolog	lasku!	20,60	21,00	1,9 %	16,65	22,50	4,25	22,50	18,9	21,1	10,3	12,4	6,9	5,7	36,3 %	27,0 %	1,7 %
Digia Oyj	nosto	2,66	2,85	7,1 %	2,10	3,03	2,10	7,12	66,5	14,8	20,7	8,9	1,6	1,5	2,4 %	10,1 %	1,5 %
DNA Plc	nosto	20,02	20,00	-0,1 %	13,51	20,72	9,87	20,72	29,0	24,7	8,7	10,3	4,4	4,7	15,1 %	18,9 %	5,5 %
Efore Oyj Class A	lasku	0,29	0,28	-3,4 %	0,25	0,70	0,25	0,96				5,2	2,2	2,2	-7,7 %	-0,4 %	0,0 %
Elisa Oyj Class A	lasku	39,48	35,00	-11,3 %	31,68	39,78	15,00	39,78	21,3	20,0	10,7	11,9	6,1	5,8	28,4 %	28,8 %	4,2 %
eQ Oyj	nosto	8,24	9,25	12,3 %	7,74	9,28	2,11	9,28	19,5	16,3	14,0	11,9	4,9	4,9	25,3 %	30,3 %	6,1 %
Etteplan Oyj	nosto	8,42	9,00	6,9 %	7,20	9,49	2,76	9,49	17,9	15,0	10,4	9,3	3,6	3,1	20,0 %	20,8 %	2,7 %
Evli Pankki Oyj Clas		9,82	12,00	22,2 %	6,74	10,50	6,16	10,50	13,8	10,8			3,2	2,8	23,1 %	26,3 %	5,3 %
Exel Composites Oy	nosto	5,78	6,75	16,8 %	5,70	7,85	4,71	9,85	16,3	15,2	9,4	8,4	2,4	2,3	14,6 %	15,0 %	5,2 %
Finnair Oyj	nosto	9,21	10,90	18,4 %	6,22	13,52	2,30	13,52	10,0	8,6	5,1	3,1	1,2	1,1	11,6 %	12,3 %	3,3 %

Osakkeiden arvostustaulukot 2/4



	Suositusten muutos eilen!	Tavoite hinta	Potentiaali %	12kk:n alin hinta	12kk:n ylin hinta	5 vuoden alin hinta	5 vuoden ylin hinta	P/E	P/E	2017 EV /	2018E EV	P/BV	P/BV	ROE	ROE	Osinko	
								2017	2018E	EBITDA	/ EBITDA	2017	2018E	2017	2018E	tuotto 2017E	
Fiskars Oyj Abp	nosto	19,32	19,50	0,9 %	19,02	25,00	15,00	25,00	23,9	19,4	15,5	8,6	1,2	1,2	5,2 %	6,3 %	3,7 %
Fondia Oyj	nosto	12,10	13,00	7,4 %	9,89	13,48	9,20	13,48	23,3	19,2				5,9		30,9 %	2,9 %
Fortum Oyj	lasku	20,46	19,70	-3,7 %	13,63	21,04	10,99	21,59	27,6	21,6	12,3	15,8	1,4	1,4	5,0 %	6,5 %	5,4 %
F-Secure Oyj	nosto	3,71	4,10	10,7 %	3,35	4,84	1,68	4,84	52,9	62,7	30,3	27,6	8,3	7,8	15,7 %	12,4 %	1,1 %
Glaston Oyj	lasku	0,45	0,49	7,1 %	0,39	0,56	0,32	0,60	30,2	22,7	11,1	9,6	2,4	2,3	7,9 %	10,0 %	1,1 %
Gofore Plc		8,69	9,00	3,6 %	6,40	9,69	6,40	9,69	21,2	18,4	13,8		6,3	5,3	29,9 %	28,6 %	1,7 %
Harvia Plc	nosto	6,00	6,30	5,0 %	4,91	6,39	4,91	6,39	27,3	13,4		10,7	5,8	1,7	21,4 %	12,5 %	3,0 %
HKScan Oyj Class A	nosto	2,89	2,35	-18,7 %	2,82	3,48	2,82	6,26			16,0	7,5	0,5	0,5	-13,3 %	-3,7 %	3,1 %
Honkarakenne Oyj C	lasku	3,52		n.a.	2,51	4,02	1,20	4,02	23,5		7,0						0,0 %
Huhtamaki Oyj	lasku	31,12	37,80	21,5 %	30,75	37,68	13,95	42,33	16,4	16,1	11,5	10,0	2,8	2,5	17,0 %	15,7 %	2,6 %
Innofactor Plc	lasku	0,78	0,88	12,3 %	0,75	1,72	0,73	1,83		20,0	40,7	10,6	1,1	1,1	-1,4 %	5,4 %	0,0 %
Investors House Oyj	nosto	6,75	7,90	17,0 %	6,60	8,06	2,72	8,06	14,7	14,4	14,9	14,9	0,9	0,8	6,0 %	5,7 %	3,1 %
Kamux Oyj		6,56	8,30	26,5 %	5,60	9,00	5,60	9,00	21,9	16,9	17,2	11,6	4,5	3,8	20,4 %	22,3 %	1,8 %
Kemira Oyj	nosto	11,17	11,95	7,0 %	10,08	12,44	8,92	13,02	17,4	14,6	8,0	7,8	1,5	1,4	8,4 %	9,8 %	4,7 %
Kesko Oyj Class B	lasku	51,96	46,00	-11,5 %	41,51	52,32	21,25	52,32	22,8	20,8	10,4	10,8	2,4	2,4	10,6 %	11,6 %	4,2 %
Kone Oyj Class B	nosto	43,28	44,00	1,7 %	39,15	47,70	27,35	47,89	22,9	23,9	16,3	16,3	7,7	7,4	33,6 %	30,8 %	3,8 %
Konecranes Oyj	nosto	34,39	45,00	30,9 %	33,07	42,64	17,92	42,64	31,9	18,1	12,2	9,7	2,1	2,1	6,7 %	11,8 %	3,5 %
Kotipizza Group Oyj	nosto	15,65	16,50	5,4 %	13,09	16,00	4,73	16,03	22,0	16,1	12,4	11,6	3,1	3,0	14,1 %	18,5 %	4,2 %
Lassila & Tikanoja C	lasku	16,16	18,50	14,5 %	15,52	20,00	12,75	20,89	18,4	15,8	9,7	7,8	2,9	2,8	15,6 %	17,9 %	5,7 %
Lehto Group PLC	nosto	9,70	15,00	54,6 %	9,60	14,00	5,52	14,26	11,5	9,4	10,9	6,6	3,7	3,0	32,0 %	31,4 %	3,5 %
Marimekko Oyj	nosto	14,90	14,75	-1,0 %	9,55	15,00	6,06	15,00	21,3	18,5	6,7	7,2	3,9	3,2	18,5 %	17,1 %	3,4 %
Martela Oyj Class A	lasku	5,20	5,50	5,8 %	5,20	11,88	2,75	14,00		12,4	12,8	4,7	1,0	0,9	-2,8 %	7,5 %	6,2 %
Metso Oyj	nosto	27,73	29,95	8,0 %	23,79	32,04	17,31	33,73	31,8	19,4	15,1	10,9	3,1	3,0	9,7 %	15,5 %	3,8 %
Metsa Board Corpor	lasku	9,62	9,00	-6,4 %	5,34	10,30	2,30	10,30	22,9	17,3	10,0	10,1	2,9	2,7	12,8 %	15,4 %	2,2 %
Neo Industrial Oyj C	nosto	4,20	4,50	7,1 %	4,11	10,46	0,50	11,20	8,2	34,5			2,3	2,3	28,3 %	6,6 %	1,9 %
Neste Corporation	nosto	66,64	62,95	-5,5 %	33,93	72,34	10,70	72,34	20,0	17,2	9,6	10,7	3,9	3,5	19,6 %	20,2 %	2,6 %
Next Games Corp	lasku	6,39	8,50	33,0 %	4,91	15,89	4,91	15,89					3,2	4,3	-17,4 %	-28,9 %	0,0 %
Nixu OY	lasku	13,60	13,00	-4,4 %	8,30	14,45	3,95	14,45	929,7	105,3			5,2	5,0	0,6 %	4,7 %	0,0 %
Nokia Oyj	lasku	4,87	5,50	12,8 %	3,81	5,65	2,83	7,87	14,8	21,2	5,8	8,9	1,7	1,8	11,5 %	8,4 %	3,9 %
Nokian Renkaat Oyj	nosto	33,73	36,00	6,7 %	31,02	41,95	18,82	41,95	21,0	15,2	10,7	9,2	3,1	3,0	15,0 %	19,5 %	4,6 %

Osakkeiden arvostustaulukot 3/4



	Suosittelun muutos	Tavoite	Potentiaali	12kk:n	12kk:n	5 vuoden	5 vuoden	P/E	P/E	2017 EV /	2018E EV	P/BV	P/BV	ROE	ROE	Osinko	
	eilen!	Hinta	hintaa	%	alin hinta	ylin hinta	alin hinta	ylin hinta	2017	2018E	EBITDA	/ EBITDA	2017	2018E	2017	2018E	tuotto 2017E
Nordea Bank AB shs	nosto	8,21	9,57	16,6 %	8,03	12,00	7,00	12,43	10,9	10,2			1,0	1,0	9,1 %	9,7 %	8,3 %
Nurminen Logistics	lasku	0,46	0,50	9,6 %	0,46	0,77	0,30	1,13		696,2			1,5	1,3	-6,5 %	0,2 %	0,0 %
Olvi Oyj Class A	nosto	32,00	30,00	-6,3 %	27,00	34,00	20,30	34,00	18,4	17,9	9,3	9,3	3,1	2,8	16,7 %	15,7 %	2,5 %
Orava Residential R	lasku	5,08	6,00	18,1 %	4,11	5,98	4,03	15,88					0,5	0,6	-3,0 %	0,0 %	0,0 %
Oriola Corp Class B	nosto	3,04	2,70	-11,0 %	2,40	3,73	1,98	4,65	20,2	19,0	9,8	9,3	2,8	2,6	13,8 %	13,8 %	3,0 %
Orion Oyj Class B	lasku	22,84	29,00	27,0 %	22,66	57,45	17,28	58,50	14,2	16,3	13,2	9,0	4,7	4,0	33,3 %	24,6 %	6,3 %
Outokumpu Oyj	lasku	5,15	6,36	23,4 %	4,97	9,34	1,98	10,45	5,7	11,5	6,8	6,0	0,8	0,8	13,8 %	6,6 %	4,9 %
Outotec Oyj	nosto	6,69	6,75	1,0 %	5,31	8,53	2,49	11,19		31,8	19,7	11,3	2,6	3,4	-1,6 %	10,8 %	0,0 %
Panostaja Oyj	nosto	1,16	1,10	-5,2 %	0,83	1,16	0,66	1,16	17,6	16,6	7,3	4,8	2,0	1,1	11,1 %	6,4 %	3,4 %
Pihlajalinna Plc	lasku	10,74	12,50	16,4 %	10,66	18,00	10,66	19,85	21,7	21,3	9,3	8,7	2,2	2,0	10,2 %	9,5 %	1,5 %
Ponsse Oyj	lasku	29,50	29,50	0,0 %	22,91	32,35	5,72	32,35	18,4	16,0	9,5	9,7	4,7	4,0	25,3 %	24,7 %	2,5 %
Poyry Oyj	lasku	6,00	5,95	-0,8 %	4,49	6,18	2,60	6,18	24,0	18,8	11,0	10,8	3,6	2,7	15,0 %	14,2 %	0,8 %
Qt Group Plc	nosto	6,66	7,40	11,1 %	5,00	7,50	3,76	7,58					7,8	9,8	-13,5 %	-25,8 %	0,0 %
Raisio Oyj Class V	nosto	3,70	3,90	5,5 %	3,47	4,59	3,23	5,04	13,7	20,4	7,4	11,2	2,2	2,2	16,1 %	10,8 %	4,6 %
Ramirent Oyj	nosto	8,98	9,50	5,8 %	6,52	9,62	5,05	10,25	15,2	12,1	5,8	5,8	3,1	2,9	20,5 %	23,7 %	4,9 %
Rapala VMC Oyj	lasku	3,40	3,55	4,4 %	3,13	4,10	3,13	6,00	68,0	17,1	12,5	8,3	0,9	0,9	1,4 %	5,4 %	1,2 %
Raute Oyj Class A	nosto	31,70	32,00	0,9 %	22,50	34,70	6,88	34,70	14,9	13,3			3,4	3,0	22,8 %	22,7 %	3,9 %
Restamax Oyj	lasku	11,70	12,00	2,6 %	7,40	12,00	3,42	12,00	39,0	15,3		7,1	4,3	4,1	11,1 %	26,8 %	2,8 %
Revenio Group Oyj	lasku	15,06	14,20	-5,7 %	11,00	15,68	2,50	15,68	52,5	39,0			22,5	19,0	42,9 %	48,6 %	1,7 %
Robit PLC	nosto	4,88	7,00	43,4 %	4,82	11,88	4,82	12,00			56,8	24,2	1,1	1,2	-6,2 %	-0,2 %	2,0 %
Rovio Entertainmen		5,34	6,50	21,7 %	4,15	12,34	4,15	12,34	19,8	19,4	10,2	7,1	3,0	2,7	15,3 %	14,1 %	1,6 %
Sampo Oyj Class A	nosto	41,38	48,00	16,0 %	40,80	48,92	29,84	49,40	15,3	13,5	11,0	11,2	1,8	1,8	11,7 %	13,0 %	6,3 %
Sanoma Oyj	nosto	8,89	10,05	13,0 %	7,58	12,03	3,13	12,03	12,5	11,2	5,9	5,4	2,6	2,3	20,9 %	20,8 %	3,9 %
Scanfil Oyj	lasku	4,78	5,20	8,8 %	3,90	5,14	0,85	5,14	12,0	10,4	7,8	6,9	2,5	2,0	20,5 %	19,5 %	2,3 %
Siili Solutions Oy	nosto	11,95	11,80	-1,3 %	10,00	13,48	2,68	13,48	20,2	16,4	12,0			3,7		22,3 %	3,3 %
Silmaasema Oyj		5,45	6,75	23,9 %	4,52	8,84	4,52	8,94		14,4	12,5	8,8	2,0	1,8	-1,8 %	12,6 %	0,0 %
Solteq Oyj	lasku	1,53	1,65	8,2 %	1,39	1,76	1,32	1,97		16,9		7,9	1,4	1,3	-7,3 %	7,4 %	0,0 %
SRV Yhtiöt Oyj	lasku	2,62	3,00	14,5 %	2,60	5,16	2,28	5,68	52,4	48,5	23,6	28,1	0,6	0,6	1,1 %	1,2 %	2,3 %
SSH Communicatio	nosto	2,18	2,00	-8,3 %	1,72	2,27	1,62	6,32					109,0		-400,0 %		0,0 %
SSAB AB Class B	lasku	3,22	5,33	65,8 %	3,15	4,27	1,18	4,83	14,1	8,9	7,0	5,0	0,6	0,6	4,3 %	6,9 %	3,2 %

Osakkeiden arvostustaulukot 4/4



	Suosittelun muutos eilen!	Tavoite hinta	Potentiaali %	12kk:n alin hinta	12kk:n ylin hinta	5 vuoden alin hinta	5 vuoden ylin hinta	P/E 2017	P/E 2018E	2017 EV / EBITDA	2018E EV / EBITDA	P/BV 2017	P/BV 2018E	ROE 2017	ROE 2018E	Osinko tuotto 2017E	
Stockmann Oyj Abp	lasku	3,96	3,80	-4,0 %	3,60	7,70	3,60	14,16	687,0	15,7	10,8	0,3	0,3	-5,3 %	0,0 %	0,0 %	
Stora Enso Oyj Clas	nosto!	16,66	16,90	1,4 %	10,75	18,29	5,08	18,29	18,7	13,4	8,2	7,9	2,2	2,0	11,7 %	14,8 %	2,5 %
Suomen Hoivatilat C	lasku	7,54	9,40	24,7 %	7,17	8,90	3,50	9,12	34,3	8,4	13,7	12,0	1,4	1,1	4,0 %	13,0 %	1,7 %
Suominen Yhtymäe	lasku	3,40	3,25	-4,4 %	3,22	5,20	2,25	6,65	13,1	18,3	9,8	7,5	1,4	1,5	10,7 %	8,0 %	3,2 %
Taaleri Plc	nosto	9,72	11,40	17,3 %	9,08	11,80	3,33	11,80	12,6	16,6		2,6	2,4	20,6 %	14,2 %	2,7 %	
Talenom Oyj	lasku	15,20	14,50	-4,6 %	11,00	15,35	4,61	15,35	27,6	20,8	11,1	10,6	7,4	6,3	26,8 %	30,0 %	2,1 %
Technopolis Oyj	nosto	3,80	4,40	15,8 %	3,50	4,29	2,89	4,29	8,3	10,1	14,4	15,0	0,9	0,9	10,7 %	8,6 %	4,5 %
Teleste Oyj	nosto	7,20	8,50	18,1 %	6,28	8,49	3,93	10,24		16,0	26,7	9,2	1,8	1,7	-12,8 %	10,6 %	1,4 %
Telia Company AB	lasku!	3,89	4,12	6,0 %	3,57	4,27	3,41	6,22	14,3	15,4	7,8	8,1	1,6	1,7	11,5 %	10,9 %	6,0 %
Terveystalo Oy Clas	nosto	10,59	11,50	8,6 %	8,70	11,40	8,70	11,40	28,9	20,0	15,2	13,5	3,0	2,6	10,3 %	13,1 %	0,6 %
Tieto Oyj	lasku	28,00	28,50	1,8 %	25,43	30,74	14,20	30,74	16,6	15,6	10,7	10,4	4,3	4,2	26,1 %	27,1 %	5,0 %
Tikkurila Oyj	lasku	14,46	16,00	10,7 %	13,52	19,20	13,52	20,90	60,3	21,0	17,9	12,5	3,6	3,7	5,9 %	17,6 %	5,5 %
Tokmanni Group Oy	nosto	7,15	9,00	25,9 %	6,42	8,18	6,26	11,13	15,5	11,7	10,2	8,6	2,6	2,4	16,6 %	20,7 %	5,7 %
UPM-Kymmene Oyj	nosto	30,48	32,00	5,0 %	21,23	32,72	7,37	32,72	16,2	14,8	8,6	8,5	1,9	1,8	11,6 %	12,0 %	3,8 %
Uponor Oyj Class A	nosto	13,59	17,65	29,9 %	13,22	17,79	9,11	17,79	16,4	15,1	10,2	7,3	3,5	3,2	21,7 %	21,3 %	3,6 %
Uutechnic Group Oy	lasku	0,43	0,47	9,3 %	0,34	0,50	0,21	1,44		14,3		9,0	2,4	2,0	-5,6 %	14,3 %	0,0 %
Vaisala Oyj Class A	nosto	21,30	21,00	-1,4 %	19,14	24,45	8,70	24,45	28,4	23,5	14,3	13,5	4,0	4,2	14,2 %	18,0 %	4,9 %
Valmet Corp	nosto	16,28	18,25	12,1 %	15,10	18,66	6,00	18,66	19,4	16,8	8,7	8,4	2,6	2,5	13,6 %	15 %	3,4 %
Verkkokauppa.com	nosto	5,98	7,00	17,1 %	4,95	10,01	3,35	10,01	27,2	27,2	20,5	16,5	6,6	6,3	24,2 %	23,2 %	3,0 %
Vincit Plc	nosto	7,00	8,00	14,3 %	6,28	8,00	5,65	8,07									
Wartsila Oyj Abp	nosto	16,61	19,50	17,4 %	16,23	20,77	10,22	20,77	25,5	19,1	14,9	12,2	4,1	3,8	16,2 %	19,9 %	2,8 %
YIT Oyj	nosto	4,98	6,50	30,6 %	4,83	8,06	4,17	13,99	8,0	12,6	9,6	9,2	1,0	0,9	12,8 %	7,3 %	5,0 %
Zeeland Family Plc		6,42	8,00	24,6 %	4,99	7,96	1,09	7,96	9,2	10,5		12,3	2,9	1,5	31,4 %	14,3 %	2,5 %

	n / I -suhdeluku	Potentiaali%	Suositusten nostot ja laskut:				P/E		EV/EBITDA		P/BV		ROE%		Osinko%
						2017	2018E	2017	2018E	2017	2018E	2017	2018E	2017E	
OMX HEX:	1,2	7,6 %	nosto kpl	62	lasku kpl	52	18,8	16,4	11,1	9,3	2,6	2,3	11,7 %	13,0 %	3,0 %
OMX HEX 25:	1,3	6,7 %	nosto kpl	14	lasku kpl	11	19,7	16,8	10,7	10,0	2,6	2,5	12,8 %	14,8 %	3,8 %
FIM TOP-10	9,0	17,1 %	nosto kpl	9	lasku kpl	1	14,7	11,0	10,2	7,7	2,2	2,1	13,3 %	16,2 %	4,5 %
FIM BOTTOM-10	0,7	-0,8 %	nosto kpl	4	lasku kpl	6	28,4	24,1	15,0	11,8	3,6	3,6	8,3 %	12,0 %	3,7 %

Osakkeiden estimaattitaulukot 1/4



	2Q18	2Q18E	2Q18E	2Q18E	2Q18E	Liikevaihto	Liikevaihto	EBIT	EBIT	PTP	PTP		Osinko	Osinko-	
	pvm	Liikevaihto	EBIT	Pretax	EPS	2017	2018E	2017	2018E	2017	2018E	EPS 2017	EPS 2018E	2018E	tuotto 2018E
Admicom Oyj		2,7	0,8	0,8	0,14	8,1	10,8	2,5	3,3	2,4	3,1	0,45	0,51	0,40	2,7 %
Ahlstrom-Munksjo (26.7.	593,0	37,9	32,4	0,25	2 233	2 305	163,9	158,0	110,0	130,5	0,92	0,97	0,55	3,5 %
Aktia Bank plc Class	7.8.	49,7	14,4	13,8	0,17	210,3	209,9	49,6	67,6	49,0	65,5	0,59	0,78	0,61	7,4 %
Alandsbanken Abp (20.7.														
Alma Media Oyj	18.7.	92,9	14,2	18,1	0,11	367,3	367,6	48,8	55,7	45,9	55,0	0,39	0,47	0,27	4,0 %
Altia Oyj	10.8.	91,5	5,7			359,0	361,0	28,0	29,5	25,0	25,0	0,51	0,55	0,50	5,8 %
Amer Sports Oyj Cla	26.7.	483,9	-19,5	-26,0	-0,17	2 685	2 705	215,0	234,0	142,0	207,1	0,80	1,31	0,75	2,7 %
Apetit Oyj	16.8.	80,6	0,1	-0,1	-0,01	314,0	320,3	1,3	4,2	1,6	3,3	0,46	0,44	0,70	5,2 %
Asiakastieto Group	1.8.	16,1	6,2	5,1	0,33	56,2	61,0	21,2	22,7	20,0	20,3	1,06	1,07	1,00	3,7 %
Aspo Plc	14.8.	125,7	5,9	5,0	0,11	502,4	513,0	23,1	26,7	21,1	23,0	0,60	0,64	0,45	5,2 %
Aspocomp Group O	9.8.	6,5	0,3	0,3	0,04	23,0	26,4	0,8	1,6	0,7	1,4	0,18	0,22	0,08	3,3 %
Atria Oyj Class A	19.7.	376,0	9,8	8,2	0,23	1 436	1 455	40,9	43,3	35,5	36,4	0,96	0,98	0,58	5,4 %
Basware Oyj	18.7.	34,5	-3,1	-3,9	-0,17	149,2	143,0	-7,0	-9,0	-12,2	0,3	-0,80	-0,03	0,00	0,0 %
Bittium Corporatio	8.8.					51,6	59,7	-4,3	1,7	-4,1	2,0	-0,11	0,05	0,30	6,0 %
CapMan Oyj Class E	9.8.	10,9	5,2	4,0	0,03	34,8	37,0	19,4	19,7	16,3	16,7	0,10	0,10	0,11	7,8 %
Cargotec Oyj Class I	19.7.	827,6	71,1	59,0	0,75	3 280	3 306	263,0	269,0	193,9	219,0	2,11	2,41	1,15	2,7 %
Caverion Oyj	25.7.	541,0	5,4	4,5	0,02	2 276	2 180	-19,0	39,0	-32,0	39,2	-0,24	0,21	0,03	0,6 %
Citycon Oyj	19.7.	80,5	49,4	38,0	0,04	338,1	328,3	200,5	189,3	151,0	141,4	0,10	0,13	0,13	7,1 %
Consti Yhtiot Oyj	26.7.	83,0	0,7	0,5	0,05	300,2	321,4	-0,2	8,2	-1,1	7,3	-0,14	0,73	0,32	3,6 %
Cramo Oyj	26.7.	192,0	30,9	27,6	0,50	729,5	776,6	117,0	128,8	105,3	116,3	1,89	2,06	0,93	4,8 %
Detection Technolog	20.7.	24,1	4,9	4,7	0,25	89,0	93,1	19,9	18,2	19,4	18,0	1,09	0,99	0,39	1,9 %
Digia Oyj	10.8.	27,7	1,5	1,3	0,04	96,2	110,0	1,8	6,8	1,2	6,6	0,04	0,18	0,06	2,3 %
DNA Plc	19.7.	224,3	34,5	30,9	0,20	886,1	913,9	123,6	146,7	114,2	136,0	0,70	0,82	1,00	5,0 %
Efore Oyj Class A	16.8.					69,8	62,9	-0,2	0,7	-1,1	0,0	-0,01	0,00	0,00	0,0 %
Elisa Oyj Class A	13.7.	457,5	97,5	92,0	0,47	1 787	1 848	381,8	405,4	403,0	383,2	2,11	1,97	1,75	4,4 %
eQ Oyj		13,2	7,3	7,3	0,15	40,7	46,2	20,1	24,0	20,1	24,0	0,43	0,51	0,51	6,2 %
Etteplan Oyj	14.8.	59,8	4,8	4,7	0,14	215,0	232,0	15,0	18,0	15,0	17,8	0,47	0,56	0,28	3,4 %
Evli Pankki Oyj Clas	13.7.	19,4	6,0	6,1	0,20	71,4	76,5	21,3	25,4	21,9	27,3	0,71	0,91	0,65	6,6 %
Exel Composites Oy	24.7.	27,2	1,7	1,3	0,09	86,3	102,8	6,2	7,0	5,4	6,1	0,35	0,37	0,30	5,2 %
Finnair Oyj	17.7.	725,5	52,0	48,3	0,29	2 568	2 872	170,4	199,2	211,0	184,9	1,23	1,03	0,33	3,5 %

Osakkeiden estimaattitaulukot 2/4



	2Q18	2Q18E	2Q18E	2Q18E	2Q18E	Liikevaihto	Liikevaihto	EBIT	EBIT	PTP	PTP		Osinko	Osinko-	
	pvm	Liikevaihto	EBIT	Pretax	EPS	2017	2018E	2017	2018E	2017	2018E	EPS 2017	EPS 2018E	2018E	tuotto 2018E
Fiskars Oyj Abp	1.8.	290,0	21,1	18,6	0,19	1 185,5	1 157,7	100,8	100,0	217,8	104,5	2,04	0,94	0,74	3,8 %
Fondia Oyj						17,5	21,7	2,5	3,2	2,0	3,2	0,38	0,63	0,42	3,5 %
Fortum Oyj	19.7.	1 106	149	125,4	0,12	4 520	5 106	811	996	1 111	1 056	0,98	1,00	1,10	5,4 %
F-Secure Oyj	8.8.	46,1	1,4	1,7	0,01	169,7	182,5	11,1	11,9	11,9	12,1	0,07	0,06	0,04	1,1 %
Glaston Oyj	9.8.	29,5	1,6	1,6	0,01	109,9	115,1	4,8	6,0	3,9	5,1	0,02	0,02	0,01	2,2 %
Gofore Plc	15.8.	24,7	3,8	3,4	0,24	34,0	50,1	6,0	7,7	4,0	6,9	0,28	0,43	0,20	2,3 %
Harvia Plc	16.8.	15,0	2,5	2,2	0,09	60,1	62,0	10,9	11,3	4,9	8,0	0,16	0,40	0,37	6,2 %
HKScan Oyj Class A	19.7.	451,0	-5,6	-8,4	-0,15	1 808	1 787	-40,3	-4,8	-49,2	-14,9	-0,83	-0,23	0,09	3,1 %
Honkarakenne Oyj C	15.2.	27,2	2,0	2,0	0,25	45,1	57,8	1,9	5,0	1,9	5,0	0,24	0,64	0,05	
Huhtamaki Oyj	20.7.	791,9	76,2	71,6	0,54	2 989	3 101	266,0	279,6	247,0	266,6	1,86	1,99	0,90	2,9 %
Innofactor Plc	24.7.	17,1	0,2	-0,1	0,01	66,0	66,0	-0,2	2,2	-1,8	0,6	-0,04	0,01	0,00	0,0 %
Investors House Oyj		2,1	0,9	0,8	0,11	6,4	8,9	4,7	5,4	5,6	4,7	1,16	0,64	0,23	3,3 %
Kamux Oyj	23.8.	132,6	5,2	5,1	0,10	454,9	531,4	18,6	21,8	16,0	20,5	0,29	0,39	0,16	2,4 %
Kemira Oyj	20.7.	627,6	45,4	39,0	0,18	2 486	2 511	170,2	180,0	113,0	155,7	0,52	0,73	0,53	4,7 %
Kesko Oyj Class B	25.7.	2 700	91,0	89,5	0,67	10 676	10 387	297,0	325,0	328,1	324,0	2,59	2,37	2,40	4,6 %
Kone Oyj Class B	19.7.	2 351	313,0	313,7	0,50	8 942	9 057	1 206	1 185	1 275	1 207	1,88	1,76	1,70	3,9 %
Konecranes Oyj	25.7.	816,1	51,4	35,7	0,48	3 136	3 210	178,0	226,7	275,7	153,0	2,88	1,35	1,20	3,5 %
Kotipizza Group Oyj	26.9.	23,2	2,3	2,0	0,27	84,1	94,1	6,4	7,8	5,7	7,0	0,71	0,88	0,70	4,5 %
Lassila & Tikanoja C	31.7.	197,6	13,8	13,4	0,28	712,1	811,2	45,6	51,3	42,8	48,4	0,88	1,01	0,95	5,8 %
Lehto Group PLC	9.8.	167,3	13,1	13,0	0,18	594,1	765,0	61,5	77,3	61,1	77,0	0,84	1,03	0,43	4,4 %
Marimekko Oyj	9.8.	24,4	1,0	7,0	0,14	102,3	107,0	8,4	11,9	7,1	14,1	0,70	1,37	0,73	4,9 %
Martela Oyj Class A	8.8.	26,6	0,0	-0,2	-0,03	109,5	112,8	0,3	2,7	0,0	2,2	-0,15	0,42	0,30	5,8 %
Metso Oyj	26.7.	755	82,0	75,0	0,35	2 706	2 959	218,4	334,1	183,3	298,5	0,68	1,41	1,10	4,0 %
Metsa Board Corpora	2.8.	502,5	62,0	56,0	0,14	1 849	2 009	194,0	264,5	170,6	242,0	0,42	0,56	0,27	2,8 %
Neo Industrial Oyj C	15.8.	32,0	1,7	1,3	0,19	111,0	107	5,1	2,7	3,4	1,1	0,51	0,12	0,08	1,9 %
Neste Corporation	3.8.	3 516	269,5	264,0	0,85	13 217	13 891	1 101	1 209	1 024	1 173	3,55	3,93	1,89	2,8 %
Next Games Corp	20.7.	5,2	-4,0	-3,9	-0,19	32,5	39,0	-6,0	-11,0	-7,0	-12,0	-0,35	-0,51	0,00	0,0 %
Nixu OY	16.8.					32,3	40,8	0,8	1,4	0,1	1,0	-0,03	0,10		
Nokia Oyj	26.7.	5 181	377	293,0	0,04	23 223	21 996	2 587	2 180	2 319	1 829	-0,26	-0,04	0,20	4,1 %
Nokian Renkaat Oyj	8.8.	409,0	100,2	98,2	0,58	1 573	1 648	365,4	387,4	332,4	377,0	1,62	2,25	1,60	4,7 %

Osakkeiden estimaattitaulukot 3/4



	2Q18	2Q18E	2Q18E	2Q18E	2Q18E	Liikevaihto	Liikevaihto	EBIT	EBIT	PTP	PTP		Osinko	Osinko-	
	pvm	Liikevaihto	EBIT	Pretax	EPS	2017	2018E	2017	2018E	2017	2018E	EPS 2017	EPS 2018E	2018E	tuotto 2018E
Nordea Bank AB shs	19.7.	2 557	1 367	986	0,19	9 469	9 504	4 367	4 615	3 998	4 343	0,75	0,84	0,71	8,6 %
Nurminen Logistics	9.8.	36,4	1,0	0,6	0,00	75,8	82,1	1,7	2,2	0,3	1,5	-0,03	0,00		
Olvi Oyj Class A	16.8.	109,0	17,7	17,7	0,66	345,0	354,5	45,2	46,0	42,7	45,7	1,74	1,76	0,85	2,7 %
Orava Residential R	16.8.	3,3	1,2	0,6	0,06	13,3	13,1	0,2	2,6	-2,7	-5,7	-0,29	-0,60	0,00	0,0 %
Oriola Corp Class B	18.7.	399,0	11,3	10,3	0,04	1 528	1 568	39,9	41,0	34,0	37,0	0,14	0,16	0,11	3,6 %
Orion Oyj Class B	18.7.	255,0	64,6	127,4	0,35	1 085	1 002	293,0	310,8	286,5	363,5	1,61	2,26	1,45	6,3 %
Outokumpu Oyj	24.7.	1 630	85,0	57,8	0,13	6 363	6 503	416,0	316,9	326,5	236,3	0,94	0,43	0,25	4,9 %
Outotec Oyj	25.7.	301,1	12,0	7,9	0,03	1 139	1 265	32,1	66,6	14,6	55,6	0,01	0,18	0,07	1,1 %
Panostaja Oyj	31.5.	45,9	1,9	1,6	0,01	193,2	206,6	9,3	10,4	7,3	8,4	0,04		0,05	4,3 %
Pihlajalinna Plc	16.8.	125,1	4,0	3,6	0,09	424,0	486,5	20,0	18,2	17,6	16,3	0,46	0,40	0,15	1,4 %
Ponsse Oyj	7.8.	144,4	15,2	14,5	0,41	576,6	612,3	67,4	70,9	57,8	67,0	1,60	1,84	0,85	2,9 %
Poyry Oyj	9.8.					522,3	533,6	26,0	31,4	23,0	28,7	0,07	0,32	0,10	1,7 %
Qt Group Plc	9.8.	10,6	-0,6	-0,6	-0,02	36,3	43,2	-3,2	-4,5	-3,7	-4,8	-0,14	-0,18	0,00	0,0 %
Raisio Oyj Class V	19.7.	79,5	10,0	10,1	0,05	402,8	306,9	55,9	35,6	54,5	35,5	-0,11	0,18	0,18	4,7 %
Ramirent Oyj	8.8.	183,6	25,5	23,7	0,17	723,7	758,9	90,0	111,3	77,0	100,1	0,59	0,73	0,48	5,3 %
Rapala VMC Oyj	20.7.	142,2	12,6	10,8	0,17	253,3	252,9	10,2	16,2	5,7	12,6	0,05	0,20	0,08	2,2 %
Raute Oyj Class A	31.7.	39,0	2,5	2,5	0,45	148,1	157,3	11,2	13,1	11,1	13,3	2,22	2,38	1,35	4,3 %
Restamax Oyj	7.8.	78	3,0	5,6	0,21	186	349	10,8	20,5	8,0	21,4	0,30	0,76	0,38	3,2 %
Revenio Group Oyj	6.8.	7,6	2,7	2,7	0,09	26,8	31,3	9,5	11,6	8,3	11,6	0,29	0,39	0,33	2,2 %
Robit PLC	16.8.	24,4				88,2	98,8	-2,7	-0,3	-6,1	-1,5	-0,27	-0,05	0,10	2,0 %
Rovio Entertainmen	17.8.	66,0	5,0	4,8	0,04	297,2	275,8	31,4	27,5	26,6	27,2	0,27	0,28	0,09	1,7 %
Sampo Oyj Class A	8.8.	1 298	521,0	718,0	0,80	5 288	5 431	2 479	1 916	2 482	2 109	3,96	3,08	2,70	6,5 %
Sanoma Oyj	24.7.	365,6	82,9	80,0	0,38	1 433	1 297	179,4	181,9	-261,0	166,0	-0,99	0,79	0,42	4,8 %
Scanfil Oyj	9.8.	142,0	10,0	9,7	0,12	530,0	570,0	31,0	40,0	33,0	37,1	0,40	0,47	0,15	3,1 %
Siili Solutions Oy						57,8	67,6	5,2	6,4	5,0	6,0	0,57	0,68	0,43	3,6 %
Silmaasema Oyj	17.8.	33,0	2,8	1,5	0,09	118,3	124,7	5,1	7,3	2,3	6,7	0,03	0,32	0,18	3,2 %
Solteq Oyj	10.8.	15,7	1,1	0,7	0,03	61,5	59,6	2,1	4,0	-1,4	2,4	-0,08	0,09	0,02	1,3 %
SRV Yhtiöt Oyj	19.7.	254,3	3,2	-3,1	-0,01	1 116	991	28,7	19,1	4,6	2,3	0,05	-0,04	0,06	2,3 %
SSH Communicatio	17.7.	4,0	0,0	-1,0	-0,02	16,0	18,0	-2,0	-1,0	-2,0	-2,0	-0,08	-0,07	0,00	0,0 %
SSAB AB Class B	20.7.	1 899	173,2	166,4	0,10	6 751,8	6 948,1	392,3	542,3	292,6	487,1	0,23	0,37	0,14	4,4 %

Osakkeiden estimaattitaulukot 4/4



	2Q18	2Q18E	2Q18E	2Q18E	2Q18E	Liikevaihto	Liikevaihto	EBIT	EBIT	PTP	PTP		Osinko	Osinko-	
	pvm	Liikevaihto	EBIT	Pretax	EPS	2017	2018E	2017	2018E	2017	2018E	EPS 2017	EPS 2018E	2018E	tuotto 2018E
Stockmann Oyj Abp	16.8.	277,4	18,5	13,0	0,09	1 056	1 034	12,2	35,0	-179,5	9,3	-2,84	0,01	0,00	0,0 %
Stora Enso Oyj Clas	20.7.	2 642	348,5	289,7	0,31	10 045	10 480	1 004	1 395	742	1 242	0,79	1,24	0,50	3,0 %
Suomen Hoivatilat C	16.8.					12,4	17,6	33,3	49,9	32,0	47,5	1,04	1,50	0,17	2,2 %
Suominen Yhtymäe	3.8.	110,0	3,0	1,9	0,03	426,0	424,9	15,0	13,5	12,2	8,5	0,16	0,11	0,11	3,2 %
Taaleri Plc	16.8.					81,0	73,1	27,0	20,1	27,6	20,6	1,55	0,62	0,30	3,0 %
Talenom Oyj		12,7	1,8	1,7	0,18	41,4	49,0	5,0	6,9	4,3	6,3	0,50	0,73	0,44	2,9 %
Technopolis Oyj	23.8.	44,0	23,4	18,1	0,10	179,7	175,0	121,4	92,0	99,3	77,1	0,49	0,44	0,18	4,7 %
Teleste Oyj	9.8.	63,4	2,7	2,5	0,11	234,6	255,0	-7,5	11,0	-8,5	10,3	-0,50	0,45	0,20	2,8 %
Telia Company AB	20.7.	1 936	347,9	298,7	0,06	8 163	7 882	1 399	1 415	967	1 296	0,23	0,23	0,22	5,8 %
Terveystalo Oy Clas	17.8.	195,0	17,0	17,9	0,13	689,5	767,0	52,3	71,7	16,0	64,7	0,06	0,56	0,15	1,4 %
Tieto Oyj	20.7.	406,0	38,1	33,3	0,40	1 543	1 614	161,9	170,9	136,0	149,0	1,46	1,59	1,45	5,2 %
Tikkurila Oyj	3.8.	184,8	25,0	24,5	0,44	582,4	581,9	28,8	42,0	26,0	38,0	0,35	0,60	0,80	5,5 %
Tokmanni Group Oyj	9.8.	206,6	10,6	9,3	0,13	796,5	842,0	40,7	51,0	34,0	45,4	0,45	0,60	0,44	6,2 %
UPM-Kymmene Oyj	24.7.	2 580	328,0	320,5	0,49	10 010	10 368	1 292,0	1 408,0	1 187,0	1 444,0	1,82	2,10	1,25	4,1 %
Uponor Oyj Class A	25.7.	324	30,0	28,8	0,24	1 170	1 220	97,0	112,5	88,2	99,8	0,83	0,90	0,55	4,0 %
Uutechnic Group Oyj	27.7.					32,1	33,5	0,0	2,2	-0,5	2,0	-0,01	0,03	0,00	0,0 %
Vaisala Oyj Class A	20.7.	81,8	5,4	5,9	0,13	332,6	343,7	40,9	42,5	38,2	42,8	0,77	0,94	0,59	2,8 %
Valmet Corp	25.7.	785,3	50,5	48,0	0,25	3 159	3 169	195,0	200,0	166,0	190,5	0,84	0,90	0,63	3,9 %
Verkkokauppa.com	10.8.	110,4	1,7	1,7	0,03	431,8	485,5	11,7	12,4	12,1	12,4	0,22	0,22	0,21	3,4 %
Vincit Plc	21.8.														
Wartsila Oyj Abp	19.7.	1 395	152,0	140,9	0,19	4 923	5 329	590,0	695,9	506,0	638,1	0,65	0,82	0,50	3,0 %
YIT Oyj	26.7.	925	45,5	26,7	0,13	1 909	3 757	125,2	136,7	81,1	101,6	0,50	0,31	0,28	5,5 %
Zeeland Family Plc		4,9	0,2	0,1	0,13	15,7	20,6	1,1	0,5	0,8	0,4	0,70	0,31	0,20	3,1 %
OMX HEX:		48 068	6 007	5 445	3 820	187 523	192 720	23 459	24 488	20 919	23 065	17 797	18 054	13 576	3,5 %
OMX HEX yoy-kasvu:		3,7 %	12,0 %	19,2 %	24,8 %	5,9 %	2,8 %	6,5 %	4,4 %	7,9 %	10,3 %	22,2 %	1,4 %	5,1 %	
OMX HEX marginaali%:			12,5 %	11,3 %	7,9 %			12,5 %	12,7 %	11,2 %	12,0 %	9,5 %	9,4 %		
OMX HEX 25:		36 607	5 080	4 602		143 680	147 525	20 437	20 943	18 897	19 904				4,1 %
OMX HEX 25 kasvu:							2,7 %		2,5 %		5,3 %				
OMX HEX 25 marginaali%:			13,9 %	12,6 %				14,2 %	14,2 %	13,2 %	13,5 %				

Nordic TOP-80 (ulkomaalaiset 60) 1/2



	Suosittelun muutos eilen!	Hinta	Tavoite-hinta	Markkina-arvo	Seuraavan 12kk:n EV	Muutos 1pv%	Muutos 1vkko%	Muutos 1kk%	Muutos 1v%	12kk:n alin hinta	12kk:n keskihintaan	12kk:n ylin hinta	Seuraavan 12kk:n EV/EBITDA	Seuraava 12kk:n EV/EBIT	Seuraavan 12kk:n P/E	Seuraavan 12kk:n P/BV	Seuraavan 12kk:n ROE	Osinko% 2017E	
Ruotsin TOP-20 osakkeet:																			
AstraZeneca PLC	nosto	622,20	664,21	780 915	911 138	-0,1 %	-1,1 %	-3,6 %	5,4 %	461,30	564,35	653,60	14,6	16,9	19,6	7,0	36,0 %	3,6 %	
ABB Ltd.	nosto	191,55	226,29	415 949	446 325	-1,1 %	-2,6 %	-7,2 %	-10,9 %	181,10	204,67	227,80	9,0	11,8	15,3	3,0	19,4 %	3,4 %	
H&M Hennes & Mauritz AB (C)	lasku	137,16	120,00	227 010	234 146	1,9 %	-0,8 %	-1,9 %	-33,0 %	117,10	174,22	227,70	8,5	13,0	15,9	4,0	24,9 %	7,1 %	
Atlas Copco AB Class A	lasku	253,25	286,00	301 488	301 430	-0,6 %	-4,3 %	-6,8 %	2,2 %	250,20	257,93	383,70	11,7	13,6	19,1	5,4	28,2 %	4,4 %	
Volvo AB Class B	nosto	139,30	180,00	296 393	264 773	-0,3 %	-1,9 %	-13,0 %	-6,3 %	131,60	153,06	171,30	5,1	7,3	10,8	2,2	19,9 %	3,1 %	
Swedbank AB Class A	nosto	190,95	217,00	216 156		0,5 %	1,5 %	2,6 %	-7,6 %	177,15	202,57	226,30			10,7	1,5	14,2 %	6,8 %	
Svenska Handelsbanken AB	nosto	98,60	105,00	191 858		0,0 %	1,6 %	0,7 %	-18,6 %	92,84	112,47	127,40			11,5	1,3	11,5 %	7,6 %	
Skandinaviska Enskilda Banken	nosto	83,84	96,00	183 932		0,6 %	2,5 %	1,1 %	-18,9 %	79,16	96,48	109,00			10,2	1,2	12,0 %	6,9 %	
LM Ericsson Telefon AB Class B	lasku	66,80	60,00	222 590	211 859	-1,5 %	-2,6 %	2,4 %	7,2 %	43,75	55,34	71,20	12,0	18,5	31,5	2,3	7,2 %	1,5 %	
ASSA ABLOY AB Class B	nosto	186,65	195,00	207 662	224 723	-0,1 %	-0,1 %	-2,4 %	-1,5 %	164,05	178,49	194,80	14,4	16,2	21,1	3,5	16,5 %	1,8 %	
Svenska Cellulosa Aktiefabriks AB	lasku	95,46	89,00	67 048	72 650	-0,5 %	-0,7 %	-3,4 %	48,1 %	63,00	81,11	103,20	14,7	20,4	25,0	1,7	6,9 %	1,6 %	
Sandvik AB	nosto	152,55	165,00	191 357	195 268	-1,8 %	-0,2 %	-3,6 %	12,7 %	122,70	146,12	165,25	8,6	10,9	15,3	3,1	20,6 %	2,3 %	
Hexagon AB Class B	nosto	512,60	533,70	184 763	199 460	0,6 %	1,7 %	6,1 %	26,5 %	377,50	444,20	533,40	15,4	19,8	23,4	3,3	14,1 %	1,0 %	
Skanska AB Class B	lasku	156,45	197,00	62 604	61 854	-0,7 %	-0,9 %	-6,7 %	-23,5 %	152,65	174,52	207,40	8,2	10,0	12,9	2,2	17,1 %	5,3 %	
Autoliv Inc Shs Swedish DR	nosto	1 257	1 367	111 500	111 266	-4,8 %	-7,5 %	-2,7 %	35,3 %	831,50	1 098,06	1 401,00	8,2	11,6	17,5	2,7	15,3 %	1,5 %	
SKF AB Class B	lasku	161,10	190,00	73 347	89 426	-2,3 %	-2,5 %	-11,0 %	-7,4 %	154,50	176,03	201,40	7,0	8,5	11,0	2,1	18,9 %	3,4 %	
Electrolux AB Class B	nosto!	199,10	254,50	61 505	60 538	0,7 %	-4,3 %	-11,4 %	-30,1 %	194,80	265,54	309,40	5,3	8,3	10,4	2,3	22,3 %	4,2 %	
Alfa Laval AB	lasku	209,30	230,00	87 792	93 551	-1,5 %	-2,6 %	-6,2 %	17,8 %	171,30	200,73	234,80	12,3	15,6	19,2	3,7	19,1 %	2,0 %	
Millicom International Cellular	nosto	520,50	652,72	49 833	85 712	-1,8 %	-1,7 %	-6,7 %	5,5 %	472,50	543,91	598,50	4,1	9,3	27,1	2,1	7,7 %	4,0 %	
Getinge AB Class B	nosto	79,66	92,50	21 697	33 156	-2,2 %	-1,9 %	-4,8 %	-41,3 %	79,14	110,88	166,88	7,7	14,0	12,8	1,0	8,1 %	1,9 %	
Mediaani	nostot / laskut	1,86	188 060	195 268	-0,5 %	-1,4 %	-3,6 %	-3,9 %					8,6	13,0	15,6	2,3	16,8 %	3,4 %	
Norjan TOP-20 osakkeet:																			
Equinor ASA	nosto	215,00	224,66	717 812	819 006	-0,1 %	2,9 %	4,6 %	52,5 %	135,80	174,94	221,90	3,4	5,4	13,5	1,9	13,9 %	3,3 %	
DNB ASA	nosto!	157,20	165,00	256 047		-0,2 %	0,5 %	2,3 %	11,6 %	137,00	153,68	164,30			10,7	1,2	10,9 %	4,5 %	
Telenor ASA	nosto	168,60	184,00	248 088	289 436	-0,9 %	1,3 %	2,2 %	20,8 %	135,00	170,35	191,70	6,3	10,8	15,6	4,5	28,9 %	4,8 %	
Norsk Hydro ASA	nosto	48,76	60,00	100 884	103 049	-2,1 %	-5,4 %	-1,3 %	5,3 %	44,94	54,75	64,85	5,0	7,9	12,0	1,1	9,0 %	3,6 %	
Yara International ASA	lasku	336,90	383,14	92 047	119 742	0,0 %	-0,6 %	-1,3 %	11,2 %	299,70	348,67	397,40	7,6	14,1	15,0	1,1	7,5 %	1,9 %	
Orkla ASA	nosto	71,86	84,00	73 220	73 125	-1,3 %	-2,3 %	-3,2 %	-9,5 %	71,70	79,61	87,30	12,0	15,2	18,7	2,0	10,8 %	10,6 %	
Gjensidige Forsikring ASA	nosto	129,50	140,00	64 750		0,5 %	1,3 %	2,2 %	-8,0 %	122,10	141,30	162,20			16,1	2,7	16,9 %	5,5 %	
Marine Harvest ASA	lasku	163,75	180,29	80 265	91 205	-0,6 %	-0,8 %	-0,2 %	15,2 %	129,20	153,65	180,70	9,0	10,6	12,5	3,3	26,4 %	7,7 %	
Schibsted ASA Class A	nosto	249,70	290,00	57 614	58 850	-2,5 %	-1,8 %	8,0 %	23,7 %	175,20	221,91	264,20	16,0	19,4	31,5	3,6	11,5 %	0,7 %	
Aker BP ASA	lasku!	306,20	319,87	110 267	125 543	-3,0 %	4,2 %	5,1 %	146,5 %	120,80	202,74	322,40	5,2	7,4	20,7	4,0	19,3 %	1,9 %	
Subsea 7 S.A.	nosto	126,40	143,70	41 379	34 453	0,0 %	4,5 %	3,2 %	20,5 %	99,00	115,84	143,30	6,1	16,2	26,3	0,8	3,2 %	3,7 %	
Storebrand ASA	nosto	64,96	76,00	30 389	39 411	-1,7 %	-3,8 %	-4,9 %	13,9 %	54,80	66,45	71,32		12,6	11,8	0,9	8,0 %	3,8 %	

Nordic TOP-80 (ulkomaalaiset 60) 2/2



	Suosittelun muutos eilen!	Tavoite-hinta	Markkina-arvo	Seuraavan 12kk:n EV	Muutos 1pv%	Muutos 1vko%	Muutos 1kk%	Muutos 1v%	12kk:n alin hinta	12kk:n keskihint	12kk:n ylin hinta	Seuraavan 12kk:n EV/EBITDA	Seuraava n 12kk:n EV/EBIT	Seuraavan 12kk:n P/E	Seuraavan 12kk:n P/BV	Seuraavan 12kk:n ROE	Osinko% 2017E	
Leroy Seafood Group ASA	lasku	53,88	62,50	32 100	32 968	-2,4 %	-1,8 %	0,0 %	18,5 %	37,56	49,13	62,62	6,8	7,8	10,2	2,0	19,4 %	2,8 %
SalMar ASA	lasku	345,00	320,00	39 089	39 815	0,0 %	-0,7 %	-2,5 %	66,4 %	195,80	268,44	404,20	10,4	11,9	14,4	4,5	31,1 %	5,5 %
TGS-NOPEC Geophysical Cor	lasku	287,90	278,51	29 524	26 186	0,5 %	8,5 %	6,8 %	65,4 %	157,40	203,35	289,80	6,0	15,5	21,9	2,8	12,9 %	1,7 %
Bakkafrost P/F	nosto	458,60	424,80	22 406	22 542	-0,2 %	-0,3 %	7,7 %	45,1 %	296,10	373,32	476,20	10,9	12,5	16,5	4,0	24,1 %	3,0 %
TOMRA Systems ASA	lasku	168,60	173,50	24 956	25 550	-3,4 %	-1,1 %	4,7 %	63,7 %	100,50	133,15	194,00	16,7	23,2	30,5	4,9	16,0 %	1,4 %
Veidekke ASA	lasku	82,00	92,00	10 964	12 192	0,0 %	-1,0 %	-12,4 %	-25,5 %	78,80	93,32	110,00	6,2	8,7	9,4	2,3	24,7 %	6,1 %
XXL ASA	lasku	65,10	93,00	9 055	10 440	-1,4 %	-1,1 %	-10,8 %	-19,4 %	65,00	81,30	96,60	9,5	11,4	13,0	2,0	15,6 %	3,1 %
Norwegian Air Shuttle ASA	lasku	245,00	287,50	10 816	52 632	-0,1 %	-10,6 %	-7,3 %	0,9 %	161,00	213,53	320,00	45,3			4,4	-58,2 %	0,0 %
Mediaani	nostot / laskut	1,00	49 497	46 223	-0,4 %	-0,8 %	1,1 %	16,8 %				7,6	11,9	15,0	2,5	14,8 %	3,4 %	
Tanskan TOP-20 osakkeet:																		
Novo Nordisk A/S Class B	nosto!	291,50	330	714 175	697 792	-0,9 %	-2,6 %	-4,3 %	2,7 %	260,20	305,38	354,80	13,4	14,3	17,8	12,3	69,2 %	2,7 %
A.P. Moller - Maersk A/S Class B	nosto	8 218	11 500	167 115	224 727	-2,5 %	-10,3 %	-13,6 %	-37,1 %	8 140	11 034	14 260	7,1	18,1	21,8	0,8	3,7 %	1,8 %
Danske Bank A/S	nosto	198,60	270,00	177 936		0,0 %	-3,5 %	-6,5 %	-20,8 %	193,45	237,70	259,50		8,8	1,1	12,4 %	5,0 %	
Vestas Wind Systems A/S	nosto	388,80	519,82	79 975	54 767	-1,2 %	-4,8 %	-9,4 %	-33,5 %	357,40	478,55	627,50	5,0	6,9	13,3	3,0	22,9 %	2,4 %
Coloplast A/S Class B	lasku	630,60	576,00	136 210	137 283	0,0 %	0,4 %	2,2 %	13,4 %	474,30	533,25	645,00	22,3	25,1	31,6	20,5	64,9 %	2,4 %
Pandora A/S	lasku	444,00	700,0	48 853	54 744	-1,0 %	-8,2 %	-10,5 %	-28,6 %	435,60	617,67	756,00	6,4	7,3	8,0	7,1	88,5 %	8,1 %
Carlsberg A/S Class B	nosto	748,20	695,00	114 204	129 713	0,0 %	0,8 %	3,5 %	6,2 %	663,00	720,63	781,40	9,5	14,2	21,4	2,2	10,5 %	2,1 %
Novozymes A/S Class B	nosto	318,90	310,00	94 713	97 148	-1,6 %	-1,0 %	-2,8 %	10,7 %	268,00	320,60	360,70	18,4	23,1	28,1	8,3	29,4 %	1,4 %
Orsted	nosto	385,40	422,50	162 015	165 596	0,4 %	2,4 %	0,1 %	31,1 %	287,40	356,04	432,00	7,9	11,3	14,6	2,3	15,7 %	2,3 %
DSV A/S	lasku	515,80	550,00	96 970	101 642	-1,1 %	-2,9 %	-3,6 %	27,5 %	391,50	476,28	556,80	16,0	18,1	22,6	5,9	26,2 %	0,4 %
H. Lundbeck A/S	lasku	436,90	355,00	86 986	80 242	-4,8 %	-7,0 %	0,6 %	18,7 %	280,80	362,39	477,70	12,5	15,5	20,3	5,8	28,7 %	1,8 %
Chr. Hansen Holding A/S	lasku	580,00	574,50	76 474	80 604	-7,3 %	-6,9 %	-4,6 %	22,4 %	462,90	547,94	658,40	25,4	30,3	39,0	10,9	28,0 %	2,1 %
ISS A/S	nosto	216,00	267,50	40 104	50 492	-1,6 %	-2,4 %	-0,4 %	-16,4 %	204,10	237,55	275,50	9,6	11,1	14,4	2,7	18,6 %	3,6 %
William Demant Holding A/S	nosto	254,20	206,00	64 152	68 971	-1,3 %	0,1 %	8,5 %	49,4 %	155,80	195,16	261,60	21,6	24,4	29,3	7,7	26,4 %	0,0 %
G4S plc	lasku	22,28	26,60	34 633	46 028	-1,2 %	-1,9 %	-6,5 %	-21,5 %	20,22	23,32	28,80	8,5	10,7	13,2	3,9	29,6 %	3,6 %
Tryg A/S	lasku	147,90	150,00	44 688		-0,3 %	-2,0 %	0,1 %	4,2 %	137,50	146,62	158,90			19,3	3,7	19,3 %	6,6 %
Rockwool International A/S	nosto	2 436,0	1 921,0	50 094	47 877	-0,2 %	5,5 %	9,8 %	68,0 %	1 347,00	1 764,55	2 464,00	12,0	18,1	25,5	3,6	14,2 %	1,0 %
GN Store Nord A/S	lasku	285,20	252,50	41 549	44 782	-2,3 %	-2,8 %	16,2 %	44,7 %	182,20	213,23	296,20	20,3	24,7	27,2	7,6	28,1 %	0,4 %
FLSmidth & Co. A/S	lasku	374,00	430,00	19 168	19 642	-2,6 %	-6,1 %	-13,9 %	-10,6 %	327,60	393,86	448,20	8,9	10,3	17,3	2,1	12,3 %	2,1 %
Royal Unibrew A/S	nosto	499,20	450,00	25 459	26 937	-0,3 %	6,7 %	18,1 %	61,0 %	304,50	371,71	504,50	16,9	21,3	26,0	8,9	34,1 %	1,8 %
Mediaani	nostot / laskut	1,22	78 225	74 606	-1,1 %	-2,5 %	-1,6 %	8,4 %				12,3	16,8	20,8	4,9	26,3 %	2,1 %	
Nordic TOP-80 Mediaani	nostot / laskut	1,29				-0,7 %	-1,1 %	-1,8 %	5,4 %			9,5	13,0	16,4	2,7	16,4 %	3,2 %	
FIM Nordic TOP-10 osakevalinnat	nostot / laskut			1,50		-0,8 %	-1,8 %	-3,3 %	-19,8 %			6,8	9,2	10,5	1,6	15,9 %	4,8 %	

FIMin sijoitussuositukset

(aakkosjärjestyksessä, suluissa suosituksen muutos pvm)



TOP-10 Suomi-osakkeet

- **Alma Media** (24.5.2018)
- **Finnair** (24.5.2018)
- **Lehto** (8.3.2017)
- **Nokian Renkaat** (8.3.2018)
- **Nordea** (24.5.2018)
- **Ramirent** (24.5.2018)
- **Sampo** (24.5.2018)
- **SSAB** (8.3.2018)
- **Technopolis** (24.5.2018)
- **Tokmanni** (24.5.2018)

BOTTOM-10 Suomi-osakkeet

- **Caverion** (8.3.2018)
- **DNA** (8.3.2018)
- **Elisa** (24.5.2018)
- **Fortum** (24.5.2018)
- **F-Secure** (24.5.2018)
- **Outotec** (20.8.2015)
- **Stockmann** (8.3.2017)
- **Suominen** (24.5.2018)
- **Tikkurila** (8.3.2018)
- **Vaisala** (24.5.2018)

Nordic TOP-10 -osakkeet

- **Danske Bank** (16.11.2017)
- **DNB** (24.5.2018)
- **G4S** (16.11.2017)
- **Leroy Seafood** (24.5.2018)
- **Marine Harvest** (24.5.2018)
- **Nordea** (24.5.2018)
- **Pandora** (24.5.2018)
- **SEB** (24.5.2018)
- **Storebrand** (24.5.2018)
- **Vestas Wind Systems** (8.3.2018)

Korkoinstrumentit

- **ei korkovalintoja** (8.3.2017)

ETF / ETC -suositukset

- **Autoteollisuus** (8.3.2018)
- **Perusraaka-aineet** (16.11.2017)
- **Öljy & kaasu** (24.5.2018)
- **Ranska** (24.5.2018)
- **Eurooppa pienyhtiöt** (16.5.2017)

Lähde: Ennen 12.4.2014 annetut sijoitussuositukset perustuvat LähiTapiola Pankki Oyj:n sijoitustutkimuksen suosituksiin. LähiTapiola Pankki Oyj:n arvopaperiliiketoiminnot siirrettiin liikkeenluovutuksella FIMille 12.4.2014. FIM Sijoituspalvelut Oy toimi aikaisemmin FIM Pankki Oy nimellä. FIM Sijoituspalvelut Oy:n arvopaperiliiketoiminta siirrettiin S-Pankki Oy:öön 1.3.2016.

<https://www.fim.com/fi/nakemys/2018/fim-sijoitussuosituksset-24.5.2018/> tai PDF-tiedosto:
https://www.fim.com/globalassets/fim-aamukatsaus/sijoitussuosituksset_24052018.pdf

FIMin sijoitussuositusten historia



HEX-55 OSAKKEET	HEX-55 OSAKKEET	HEX-55 OSAKKEET	HEX-55 OSAKKEET	HEX-55 OSAKKEET	HEX-55 OSAKKEET	Nordic TOP-80 osakkeet	Nordic TOP-80 osakkeet	Nordic TOP-80 osakkeet	Nordic TOP-80 osakkeet	Nordic TOP-80 osakkeet	Nordic TOP-80 osakkeet
8.3.2017	16.5.2017	25.8.2017	16.11.2017	8.3.2018	24.5.2018	8.3.2017	16.5.2017	25.8.2017	16.11.2017	8.3.2018	24.5.2018
TOP 5	TOP 5	TOP 5	TOP 5	TOP 10	TOP 10	NORDIC TOP 10	NORDIC TOP 10	NORDIC TOP 10	NORDIC TOP 10	NORDIC TOP 10	NORDIC TOP 10
Amer Sports	Metsä Board	Cramo	Nokia	Cramo	Alma Media	Amer Sports	Danske Bank	Hennes & Mauritz	Danske Bank	Aker BP	Danske Bank
Cramo	Outokumpu	Nokia	Nordea	Lehto	Finnair	Electrolux	DNB	Neste	G4S	Danske Bank	DNB
Nordea	Ramirent	Sanoma	Outokumpu	Nokia	Lehto	FLSmidth	Hennes & Mauritz	Nokia	Nokia	G4S	G4S
Sampo	Sanoma	SSAB	Sampo	Nokian Renkaat	Nokian Renkaat	Hennes & Mauritz	Metsä Board	Nokian Renkaat	Nordea	Nokia	Leroy Seafood
Telia	SSAB	YIT	YIT	Outokumpu	Nordea	Leroy Seafood	Nordea	Pandora	Pandora	Nokian Renkaat	Marine Harvest
				Sanoma	Ramirent	Marine Harvest	Norsk Hydro	Schibsted	Sampo	Norsk Hydro	Nordea
TOP 6-10	TOP 6-10	TOP 6-10	TOP 6-10	SSAB	Sampo	Nordea	Pandora	Skanska	Skanska	Sandvik	Pandora
Finnair	Ahlstrom-Munksjö	Alma Media	Alhstrom-Munksjö	UPM-Kymmene	SSAB	Pandora	Veidekke	Veidekke	Swedbank	Vestast Wind Systems	SEB
Lehto	Alma Media	Atria	Alma Media	Uponor	SSAB	Pandora	Veidekke	Veidekke	Swedbank	Vestast Wind Systems	Storebrand
Raisio	Finnair	Finnair	Cramo	YIT	Technopolis	Vestas Wind Systems	Vestas Wind Systems	Vestas Wind Systems	Veidekke	Vestas Wind Systems	Vestas Wind Systems
Technopolis	Lehto	Lehto	Finnair		Tokmanni	XXL	Volvo	XXL	XXL	Volvo	Vestas Wind Systems
Tokmanni	Raisio	Tokmanni	Lehto								
BOTTOM 5	BOTTOM 5	BOTTOM 5	BOTTOM 5	BOTTOM 10	BOTTOM 10						
Basware	Basware	Basware	Basware	Basware	Caverion						
Caverion	Orion	DNA	F-Secure	Caverion	DNA						
Outotec	Outotec	Elisa	Huhtamaki	Citycon	Elisa						
SSAB	Revenio	Tikkurila	Outotec	DNA	Fortum						
Stockmann	Stockmann	Vaisala	Stockmann	Fiskars	F-Secure						
				Oriola	Outotec						
BOTTOM 6-10	BOTTOM 6-10	BOTTOM 6-10	BOTTOM 6-10		Stockmann						
Fortum	Caverion	Caverion	Citycon	Raisio	Suominen						
Metso	F-Secure	Fortum	Fiskars	Stockmann	Tikkurila						
Orion	Huhtamaki	Outotec	Kone	Tikkurila	Vaisala						
Stora Enso	Metso	Stockmann	Suominen								
Valmet	Wartsila	Suominen	Vaisala								
ETF	ETF	ETF	ETF	ETF	ETF						
8.3.2017	16.5.2017	25.8.2017	16.11.2017	8.3.2018	24.5.2018						
Autoteollisuus	Autoteollisuus	Autoteollisuus	Pankit	Autoteollisuus	Autoteollisuus						
Matkustus	Matkustus	Matkustus	Matkustus	Perusraaka-aineet	Perusraaka-aineet						
Perusraaka-aineet	Perusraaka-aineet	Media	Perusraaka-aineet	Vakuutus	Öljy ja kaasut						
USA Rahoitus	Eurooppa	Kehittyvät markkinat	Kehittyvät markkinat	Kehittyvät markkinat	Ranska						
	Eurooppa pienyhtiöt	Eurooppa pienyhtiöt	Eurooppa pienyhtiöt	Eurooppa pienyhtiöt	Eurooppa pienyhtiöt						
Velkakirjat	Velkakirjat	Velkakirjat	Velkakirjat	Velkakirjat	Velkakirjat						
8.3.2017	16.5.2017	25.8.2017	16.11.2017	8.3.2018	24.5.2018						
ei korkovalintoja	ei korkovalintoja	ei korkovalintoja	ei korkovalintoja	ei korkovalintoja	ei korkovalintoja						

Lähde: Ennen 12.4.2014 annetut sijoitussuositukset perustuvat LähiTapiola Pankki Oyj:n sijoitustutkimuksen suosituksiin. LähiTapiola Pankki Oyj:n arvopaperiliiketoiminnot siirrettiin liikkeenluovutuksella FIMille 12.4.2014. FIM Sijoituspalvelut Oy toimi aikaisemmin FIM Pankki Oy nimellä. FIM Sijoituspalvelut Oy:n arvopaperiliiketoiminta siirrettiin S-Pankki Oy:öön 1.3.2016.

Taulukkosivujen sisältö sekä lukuohje



1. Osake- ja yrityslainamarkkinat -sivu sisältää:

- Tärkeimmät **osakeindeksit** (Venäjän RTSI indeksi on USD-määräinen). Etusivulla näkyy päivän sisäinen kehitys graafisesti.
- **Osakefutuureista** voi nähdä miten markkinat mahdollisesti avaavat ko. päivänä
- **Osakemarkkinoiden riskimittarit** VIX, VDAX ja VSTOXX kertovat S&P500, DAX ja STOXX 50 -osakeindeksiopitoiden implisiittisen 30-päivän volatiliiteetin (eri kuin historiallinen volatiliiteetti), joka on riskin mittari ja yksi riskiltä suojautumisen hintakomponentti johdannaisissa
- iBoxx **yrityslainojen tuottoindeksit** jaettuna Investment Grade (IG eli yli vähintään BBB- luottoluokitus) sekä High Yield (HY "junk bonds" eli enintään BB+ luottoluokitus).
- iTraxx **CDS (Credit Default Swap)** markkinat yrityslainojen riskeiltä suojautumiseen (luku tarkoittaa montako % pääomasta suoja maksaa per annum)

2. Raha, Valuutta, Valtionlaina, Hyödykkeet -sivu sisältää:

- **Rahamarkkinat** osio sisältää pankkien väliset yliyön koron (EONIA) sekä 3 ja 12 kuukauden rahamarkkinatalletukset (Euribor)
- **Valuutat** sekä **valuuttaoptioiden** hinnoittelussa käytettävät implisiittiset volatiliiteetit 3 kuukauden valuuttaoptioille
- **Valtion velkakirjat** (taulukon luku tarkoittaa tuottoprosenttia) sekä niiden **futuurit** (taulukon luku tarkoittaa velkakirjan hintaa)
- **Korkoerot** kertovat korkokäyrän jyrkkyyden, joka indikoi tuottovaatimusta huomioiden inflaatio
- **Inflaatio-odotukset** on laskettu valtion velkakirjan tuotto – inflaatio suojaatun valtion velkakirjan tuotto
- iTraxx **CDS** markkinoiden johdannaiset valtion velkakirjoihin. iTraxx Sovereign on Euroopan valtioiden keskimääräinen riski.
- **Hyödykkesiin** olemme valinneet mielenkiintoisimmat hyödykkeet jaettuna CRB-hyödykekoreihin, energiaan, metalleihin ja muihin hyödykkesiin (lähinnä ns. soft-commodities).

Taulukkosivuilla (1. Osake- ja yrityslainamarkkinat sekä 2. Raha, Valuutta, Valtionlaina, Hyödykkeet) **pyrimme antamaan kattavan kuvan tärkeimmistä muutoksista eri markkinoilla.**

Ryhmittely 'Osake- ja yrityslainamarkkinat' -sivulla pyrkii hahmottamaan markkinat kolmeen komponenttiin:

- 1) **pääomaluokittain:** esim. **osake** (osakeindeksit ja osaketoimialat) **vs. yrityslainat** (iBoxx -yrityslainojen tuottoindeksit)
- 2) **tuotto** (osakeindeksien tuotot) **vs. riski** (iTraxx -CDS suojausjohdannaisten hinnat) akseleille (riski eli tuoton heilahtelu kuvastaa myös riskiltä suojautumisen hintaa)
- 3) **ajallinen muutos** eli 1 päivän muutos vs. 1 viikon muutos vs. 1 kuukauden muutos jne.

Värien merkitys on auttaa nopeasti hahmottamaan merkittävää muutosta: **vihreä** tarkoittaa **kasvua tai positiivista kehitystä** ja **punainen** **laskua tai negatiivista kehitystä**. Luku tai arvo on vihreä tai punainen ennalta määrittelemiemme muutosrajojen ylityksessä, muutoin väri on vaalean **harmaa**.

- Osakkeiden arvostustaulukot (1-4/4) ovat FactSetin konsensusennusteiden perusteella olevia tunnuslukuja osakkeiden arvostuksen määrittämiseen. Osakkeen potentiaali tavoitehintaan on vihreällä jos > 10% ja punaisella jos < 0% tavoitehintaan. Osinkotuotto on vihreällä jos > 5%.
- Osakkeiden arvostustaulukossa on "Suositusten muutos eilen", joka kertoo onko joku **nostanut** tai **laskenut** suositustaan. Mikäli muutoksia on useampia, huomioidaan se joita on enemmän. Vanhat suositusmuutokset näkyvät **harmaalla**.

Absoluuttisten ja suhteellisten muutosten eroa indikoi **%-merkki** 1pv, 1vk, 1kk:n perässä:

- esim. osakeindeksin tuoton muutosta viikossa laskemme suhteellisesti (**1vko%**), sillä historiallisille indeksiluvuille tai niiden absoluuttisille muutoksille ei ole käyttöä
- mutta esim. VIX-indeksin muutoksia ajatellaan absoluuttisina muutoksina (**1vko**), koska pisteluku sellaisenaan kertoo hinnoittelussa käytettävän volatiliiteetin (suhteellisille muutoksille ei ole käyttöä).

Sijoitussuosittelusten sisältö ja merkitys

The logo for FIM (Finnish Investment Management Association) is a green rectangle with the letters 'FIM' in white, serif font.

FIMin sijoitussuosittelukset perustuvat sekä makrotalouden muuttujiin että analyysiin yksittäisistä sijoituskohteista. Näiden tekijöiden perusteella muodostamme kokonaisnäkemys, minkä perusteella määrittelemme ne keskeiset teemat, joiden perusteella sijoituskohteita arvioidaan ja suosituksiin päädytään. Helsingin pörssin osakkeet laitetaan näiden teemojen perusteella paremmuusjärjestykseen. Parhaat ja heikoimmat osakkeet muodostavat täten suosituksemme.

Nämä kriteerit ja teemat vaihtelevat suhdanteen ja markkinatilanteen mukaan ja ne esitetään aina sijoitussuosittelusten yhteydessä. Samassa yhteydessä esitetään myös keskeiset riskit suosituksille.

Näiden ostettavaksi suositeltujen osakkeiden osalta pyritään markkinan keskimääräistä tuottoa parempaan tuottoon. Vastaavasti myytäväksi suositeltavien osakkeiden odotetaan kehittyvän markkinakehitystä heikommin. Suositukset ovat siis suhteellisia eivätkä näin ollen sisällä tavoitehintoja. Saman kokonaisnäkemys perusteella päädytään myös suosittelemaan muita sijoituskohteita.

Omien valintakriteereiden perusteella muodostettujen omien näkemysten lisäksi FIM seuraa ja raportoi myös muiden osakevälittäjien suosituksia ja niissä tapahtuvia muutoksia. Tavoitteena on näin antaa asiakkaille kootusti Helsingin pörssissä noteerattujen osakkeiden osalta konsensusennusteiden lisäksi myös osakevälittäjien konsensusuusittelukset ja tavoitehinnat. Nämä eivät siis ole FIMin laatimia ennusteita tai suosituksia vaan muiden osakevälittäjien konsensusarvioita kyseisistä osakkeista ja perustuvat informaatiopalvelua tarjoavien yhtiöiden tietoihin. FIMin analyyseissä ja omissa suosituksissa näitä muiden osakevälittäjien ennusteita ja suosituksia käytetään oman näkemys muodostamisessa yhdessä muiden tekijöiden kanssa.

FIM pyrkii kaikin tavoin varmistamaan, että sijoitussuosituksissa käytetyt lähteet ovat luotettavia. Tällaisia lähteitä ovat mm. tunnetut informaatiopalveluja tarjoavat yhtiöt sekä tunnetut tutkimuslaitokset. Tämä on keskeistä, jotta voidaan varmistua sijoitussuosittelusten laadusta ja virheettömyydestä. Sijoitussuosituksissa mainitaan aina käytetyt lähteet, jolloin voidaan myös tarvittaessa mainita mahdolliset epävarmuudet käytetyissä tiedoissa.

Vastuuvapauslauseke



S-Pankki Oy (jäljempänä S-Pankki) on tuottanut tämän julkaisun asiakkaidensa käyttöön. Julkaisun tietoja ei ole tarkoitettu sijoitusneuvoksi, tarjoukseksi tai kehotukseksi käydä kauppaa sijoitustuotteilla tai -palveluilla. Annetut tiedot eivät myöskään liity yksittäisen julkaisun vastaanottajan sijoitustavoitteisiin tai erityistarpeisiin.

Esityksen sisältämät arviot, tiedot ja mielipiteet perustuvat lähteisiin, joita S-Pankki pitää oikeina ja luotettavina. S-Pankki ei kuitenkaan takaa sitä, että oheiset tiedot olisivat täydellisiä, virheettömiä tai ajantasaisia. Sijoitussuosituksia ei ole esitetty liikkeeseenlaskijoille ennen suositusten julkistamista.

S-Pankki tai sen palveluksessa oleva henkilökunta ei vastaa esityksen mahdollisista puutteista tai virheistä eikä sen perusteella tehdyistä tai tekemättä jätetyistä sijoitus- tai muista toimenpiteistä aiheutuneista välittömistä tai välillisistä vahingoista. Sijoitus-toimintaan liittyy aina taloudellinen riski. Tuotto voi jäädä saamatta ja sijoitetun pääoman voi jopa menettää. Sijoitusten mennyt kehitys ei välttämättä ohjaa tai takaa niiden tulevaa kehitystä. Osaan S-Pankin tarkastelemista sijoituskohteista liittyy korkea volatilitteetti ja siten niiden arvo saattaa muuttua nopeasti ja huomattavasti, mikä voi johtaa tappioihin. Lisäksi on huomioitava, että kansainväliseen sijoittamiseen liittyy poliittisiin ja taloudellisiin epävarmuustekijöihin liittyviä riskejä sekä valuuttakurssiriskejä. Vastuu tämän esityksen perusteella tehtyjen päätösten aiheuttamista mahdollisista tappioista kantaa yksinomaan sijoittaja itse.

S-Pankin sijoitustutkimus kuuluu Pääomamarkkinat-liiketoiminta-alueeseen.

Analytiikot voivat saada tulospalkkioita, joka perustuu S-Pankin välitykliiketoiminnalle asetettuihin tavoitteisiin ja liiketoiminnan tulokseen.

Tämän sijoitussuosituksen julkaisuhetkellä joku S-Pankin analytikoista omistaa sijoitussuosituksissa kohteena olevia rahoitusvälineitä: Lehto ja Technopolis.

S-Pankissa käytössä olevilla menettelytavoilla pyritään estämään ja välttämään mahdolliset eturistiriidat. Menettelytapoihin sisältyy muun muassa sisäpiirintiedon turvalliseen käsittelyyn liittyviä toimintatapoja. Lisäksi sijoitustutkimuksen ja S-Pankin tai asiakkaiden lukuun arvopaperikauppaa käyvien työntekijöiden välillä käytössä on ns. kiinanmuurimenettelytapoja, joiden avulla varmistetaan hintaherkän tiedon lain- ja säännöstenmukainen käsittely.

S-Pankin analytikoilla tai heidän lähipiirillään ei ole pää- tai sivutoimia sijoitussuositusten kohteena olevissa liikkeeseenlaskijoissa.

Tämä esitys on tarkoitettu ainoastaan yksityiseen, alkuperäisen vastaanottajan käyttöön, eikä esitystä tai sen osaa saa jäljentää tai siirtää elektronisesti, kopioimalla, nauhoittamalla tai muuten tallentaa ilman S-Pankin kirjallista lupaa.

S-Pankkia valvoo Finanssivalvonta.

Esityksen ovat laatineet S-Pankin analytiikot Kim Gorschelnic, Aaron Kaartinen ja Mika Metsälä.

Esitystä siteerattaessa on lähteenä mainittava S-Pankki. Kaikki oikeudet pidätetään.

YHDYSVALLAT

Tätä katsausta tai sen kopioita ei saa levittää Yhdysvaltoihin eikä yhdysvaltalaisille vastaanottajille vastoin Yhdysvaltain laissa asetettuja rajoituksia. Katsauksen levittäminen Yhdysvalloissa saatetaan katsoa rikkomukseksi näitä lakeja vastaan.

KANADA

Tässä katsauksessa annettavia tietoja ei ole tarkoitettu minkälaiseen jakeluun Kanadassa, ja siten niitä ei voida pitää minkäänlaisena taloudellisena suosituksena tai kehotuksena Kanadan lainsäädännön tarkoittamassa merkityksessä.

MUUT MAAT

Myös muiden maiden lait ja säännökset voivat rajoittaa tämä katsauksen levittämistä.

Lisätietoja S-Pankista ja sen tuottamista raporteista ja sijoitussuosituksista on saatavilla internetsivuilla www.s-pankki.fi ja www.fim.com.

Arvopaperivälitys:

Hans Segercrantz
päämeklari 09-439 01 422

Richard Johansson
meklari 09-613 46 202

Kari Lappalainen
meklari 09-439 01 425

Thomas Pirker
meklari 09-613 46 222

Jussi Matinlompola
meklari 09-613 46 428

FIM Direct, Order routing:

Janne Virtanen
direct johtaja 09-613 46 362

Janne Siik
direct meklari 09-613 46 206

Anna Pulkkinen
direct meklari 09-613 46 492

Back office ja selvitys:

Sanna Kanerva
hallintojohtaja 09-613 46 283

Sijoitustutkimus:

Kim Gorschelnic
pääanalyttikko 09-613 46 422

Aaron Kaartinen
analyttikko 09-613 46 430

Mika Metsälä
analyttikko 09-613 46 304